

豊前豊後沿岸海岸保全基本計画

海岸保全施設整備基本計画書

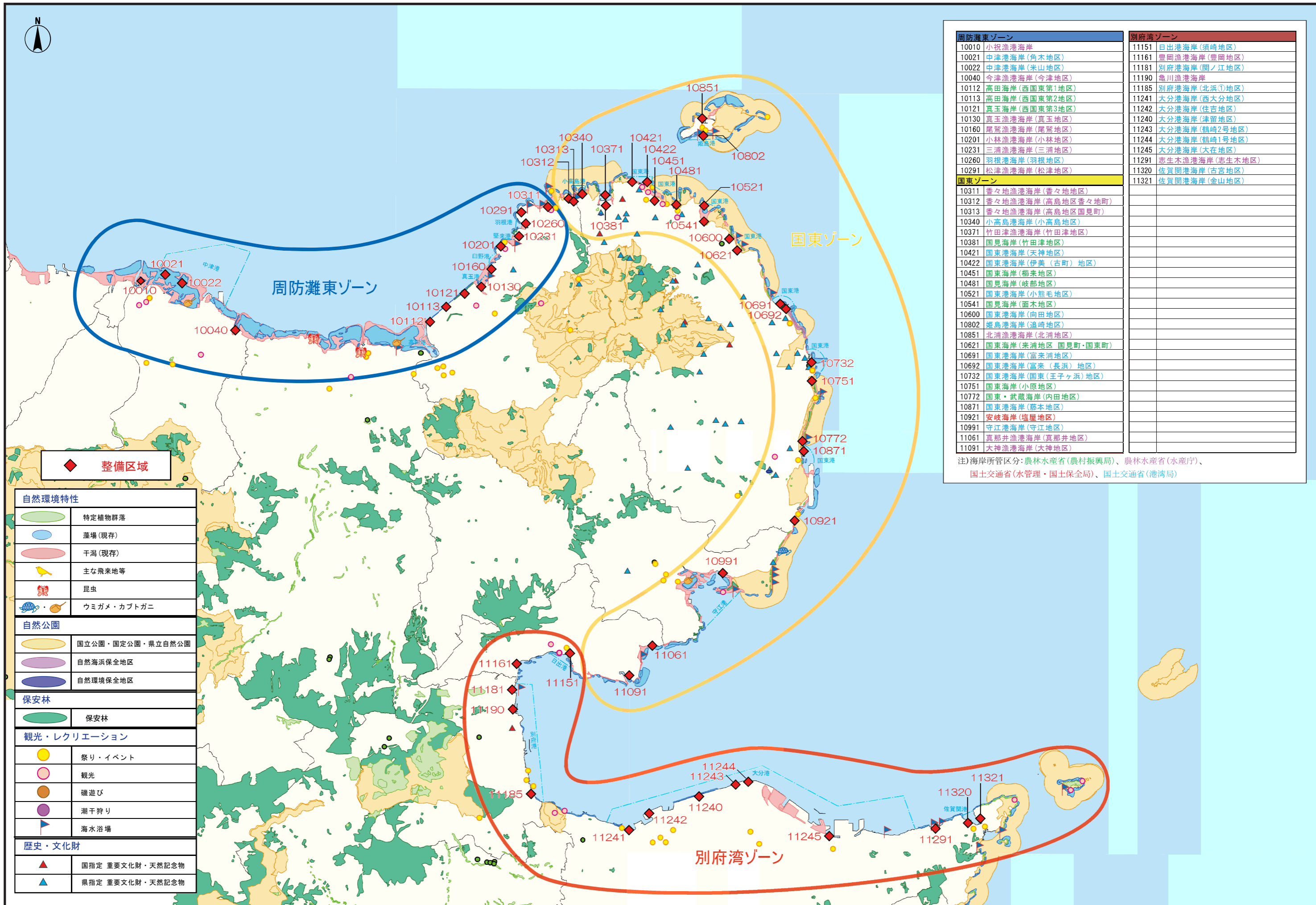
～ひとと自然の調和を図り、

安全で美しく、いきいきした海岸へ～

平成27年2月

福 岡 県

大 分 県



周防灘東ゾーン	別府湾ゾーン
10010 小祝漁港海岸	11151 日出港海岸(須崎地区)
10021 中津港海岸(角本地区)	11161 豊岡漁港海岸(豊岡地区)
10022 中津港海岸(米山地区)	11181 別府港海岸(関ノ江地区)
10040 今津漁港海岸(今津地区)	11190 亀川漁港海岸
10112 高田海岸(西国東第1地区)	11185 別府港海岸(北浜①地区)
10113 高田海岸(西国東第2地区)	11241 大分港海岸(西大分地区)
10121 真玉海岸(西国東第3地区)	11242 大分港海岸(住吉地区)
10130 真玉漁港海岸(真玉地区)	11240 大分港海岸(津留地区)
10160 尾鷲漁港海岸(尾鷲地区)	11243 大分港海岸(鶴崎2号地区)
10201 小林漁港海岸(小林地区)	11244 大分港海岸(鶴崎1号地区)
10231 三浦漁港海岸(三浦地区)	11245 大分港海岸(大在地区)
10260 羽根港海岸(羽根地区)	11291 志生木漁港海岸(志生木地区)
10291 松津漁港海岸(松津地区)	11320 佐賀関港海岸(古宮地区)
10311 香々地漁港海岸(香々地地区)	11321 佐賀関港海岸(金山地区)
10312 香々地漁港海岸(高島地区香々地町)	
10313 香々地漁港海岸(高島地区国見町)	
10340 小高島海岸(小高島地区)	
10371 竹田津漁港海岸(竹田津地区)	
10381 国見海岸(竹田津地区)	
10421 国東海岸(天神地区)	
10422 国東海岸(伊美(古町)地区)	
10451 国東海岸(榑来地区)	
10481 国見海岸(岐部地区)	
10521 国東海岸(小熊毛地区)	
10541 国見海岸(面木地区)	
10600 国東海岸(向田地区)	
10802 姫島海岸(追崎地区)	
10851 北浦漁港海岸(北浦地区)	
10621 国東海岸(来浦地区 国見町・国東町)	
10691 国東海岸(富来浦地区)	
10692 国東海岸(富来(長浜)地区)	
10732 国東海岸(国東(王子ヶ浜)地区)	
10751 国東海岸(小原地区)	
10772 国東・武蔵海岸(内田地区)	
10871 国東海岸(藤本地区)	
10921 安岐海岸(塩屋地区)	
10991 守江海岸(守江地区)	
11061 真那井漁港海岸(真那井地区)	
11091 大神漁港海岸(大神地区)	

注)海岸所管区分:農林水産省(農村振興局)、農林水産省(水産庁)、
国土交通省(水管理・国土保全局)、国土交通省(港湾局)

海岸保全施設を整備しようとする区域一覧(大分県)

ゾーン名	区域番号	配 置			種 類 ^{注2)}	受益の種類		整備の方向性	施 設 整 備 の た め の 検 討 事 項			
		地 区 名	地 名	施設規模 ^{注2)}		地 域	状 況		防護対策に対する検討事項	環境面に対する検討事項	利用面に対する検討事項	
				延長(m)								代表堤防高 T.P(m)
周防灘東	10010	小祝漁港海岸	中津市大字小祝	800	+3.00 ～ +6.00	胸壁、陸閘	中津市	住宅地	高潮による浸水被害を防止し、背後地の安全確保を図る。	背後地への浸水防止	鳥獣保護区	漁港背後であるため、漁業活動への影響
	10021	中津港海岸 角木地区	中津市大字角木	2,200		堤防、陸閘	中津市	住宅地	高潮や越波による浸水被害を防止し、背後地の家屋等の生活の安全確保を図る。	背後地への越波防止	周辺環境の保全	海岸の利用は特になし。
	10022	中津港海岸 米山地区	中津市大字角木	1,400		堤防、陸閘	中津市	住宅地	高潮や越波による浸水被害を防止し、背後地の家屋等の生活の安全確保を図る。	背後地への越波防止	周辺環境の保全	海岸の利用は特になし。
	10040	今津漁港海岸 今津地区	中津市大字今津	100		護岸	中津市	住宅地 農地	津波による浸水被害を防止し、背後農地の生産機能維持を図る。	背後地への浸水防止	周辺環境の保全	漁港背後であるため、漁業活動への影響
	10112	高田海岸 西国東第1地区	豊後高田市大字呉崎字新開3160番地先 豊後高田市大字呉崎字東桂3348番地先	3,600		消波堤	豊後高田市	農地 住宅地	高潮や越波による浸水被害を防止し、背後農地の生産機能維持を図る。	背後地への越波防止	周辺環境の保全	海岸の利用は特になし。
	10113	高田海岸 西国東第2地区	豊後高田市大字呉崎字日真生2218の3番地先 豊後高田市大字草地字塩浜7060の2番地先	5,450		消波堤	豊後高田市	農地 住宅地	高潮や越波による浸水被害を防止し、背後農地の生産機能維持を図る。	背後地への越波防止	周辺環境の保全	海岸の利用は特になし。
	10121	真玉海岸 西国東第3地区	豊後高田市西真玉字新田与八郎86の2番地先 真玉町西真玉字浜真玉新田2004番地先	5,500		消波堤	豊後高田市	農地 住宅地	高潮や越波による浸水被害を防止し、背後農地の生産機能維持を図る。	背後地への越波防止	周辺環境の保全	海岸の利用は特になし。
	10130	真玉漁港海岸 真玉地区	豊後高田市大字中真玉	350		護岸	豊後高田市	住宅地	津波による浸水被害を防止し、背後地の安全確保を図る。	背後地への浸水防止	周辺環境の保全	漁港背後であるため、漁業活動への影響
	10160	尾鷲漁港海岸 尾鷲地区	豊後高田市大字中真玉	50		護岸	豊後高田市	住宅地	津波による浸水被害を防止し、背後地の安全確保を図る。	背後地への浸水防止	周辺環境の保全	漁港背後であるため、漁業活動への影響
	10181	臼野港海岸 臼野地区	豊後高田市大字臼野	(4基)		陸閘	豊後高田市	住宅地 農地	高潮や越波による浸水被害を防止し、背後農地の生産機能維持を図る。	背後地への越波防止	周辺環境の保全	港湾背後であるため、利用への影響
	10201	小林漁港海岸 小林地区	豊後高田市大字堅来	100		護岸	豊後高田市	住宅地	津波による浸水被害を防止し、背後地の安全確保を図る。	背後地への浸水防止	周辺環境の保全	漁港背後であるため、漁業活動への影響
	10221	堅来港海岸 堅来地区	豊後高田市大字堅来	(4基)		陸閘	豊後高田市	住宅地 農地	高潮や越波による浸水被害を防止し、背後農地の生産機能維持を図る。	背後地への越波防止	周辺環境の保全	港湾背後であるため、利用への影響
	10231	三浦漁港海岸 三浦地区	豊後高田市大字堅来	500		護岸	豊後高田市	住宅地	津波による浸水被害を防止し、背後地の安全確保を図る。	背後地への浸水防止	周辺環境の保全	漁港背後であるため、漁業活動への影響
10260	羽根港海岸 羽根地区	豊後高田市大字羽根	650	護岸	豊後高田市	住宅地	津波による浸水被害を防止し、背後地の安全確保を図る。	背後地への浸水防止	周辺環境の保全	港湾背後であるため、利用への影響		
10291	松津漁港海岸 松津地区	豊後高田市大字羽根	300	護岸	豊後高田市	住宅地	津波による浸水被害を防止し、背後地の安全確保を図る。	背後地への浸水防止	周辺環境の保全	漁港背後であるため、漁業活動への影響		
国東	10311	香々地漁港海岸 香々地地区	豊後高田市大字香々地	650	+2.00 ～ +5.50	護岸	豊後高田市	住宅地	津波による浸水被害を防止し、背後地の安全確保を図る。	背後地への浸水防止	周辺環境の保全	漁港背後であるため、漁業活動への影響
	10312	香々地漁港海岸 高島地区香々地町	豊後高田市大字香々地	450		護岸	豊後高田市	住宅地	津波による浸水被害を防止し、背後地の安全確保を図る。	背後地への浸水防止	周辺環境の保全	漁港背後であるため、漁業活動への影響
	10313	香々地漁港海岸 高島地区国見町	国東市国見町大字竹田津	350		護岸	豊後高田市	住宅地	津波による浸水被害を防止し、背後地の安全確保を図る。	背後地への浸水防止	周辺環境の保全	漁港背後であるため、漁業活動への影響
	10340	小高島海岸 小高島地区	国東市国見町大字竹田津	150		護岸	国東市	農地	津波による浸水被害を防止し、背後農地の生産機能維持を図る。	背後地への浸水防止	周辺環境の保全	港湾背後であるため、利用への影響
	10371	竹田津漁港海岸 竹田津地区	国東市国見町大字竹田津	600		護岸	国東市	住宅地	津波による浸水被害を防止し、背後農地の生産機能維持を図る。	背後地への浸水防止	周辺環境の保全	漁港背後であるため、漁業活動への影響
	10381	国見海岸 竹田津地区	国東市国見町大字鬼籠字清水2の1778番地先 国見町大字榑海北迫2050の2番地先	1,900		護岸	国東市	農地 国道	津波による浸水被害を防止し、背後農地の生産機能維持を図る。	背後地への浸水防止	周辺環境の保全	海岸の利用は特になし。
	10421	国東港海岸 天神地区	国東市国見町大字天神	250		護岸	国東市	住宅地	津波による浸水被害を防止し、背後地の安全確保を図る。	背後地への浸水防止	稀少生物の保全 自然景観の保全	散策等の利用

注1) 記載にあたっては、旧海岸法第23条「海岸保全施設の整備基本計画」の作成要領等を参考とした。

注2) 海岸保全施設の規模、種類については、周辺住民や海岸利用者の意向、社会経済情勢や技術開発の進捗等に留意して決定する。

海岸保全施設整備の種類、規模、配置、受益の地域及び施設整備のための検討事項（豊前豊後沿岸 2/3）

ゾーン名	区域番号	配 置			種 類 ^{注2)}	受益の種類		整備の方向性	施 設 整 備 の た め の 検 討 事 項			
		地 区 名	地 名	施設規模 ^{注2)}		地 域	状 況		防護対策に対する 検討事項	環境面に対する 検討事項	利用面に対する 検討事項	
				延長(m)								代表堤防高 T.P(m)
国東	10422	国東港海岸伊美(古町)地区	国東市国見町大字古町	500	+2.00 ～ +5.50	護岸	国東市	住宅地	津波による浸水被害を防止し、背後地の安全確保を図る。	背後地への浸水防止	周辺環境の保全	港湾背後であるため、利用への影響
	10451	国東海岸櫛来地区	国東市国見町大字櫛来	1,100		護岸	国東市	農地	津波による浸水被害を防止し、背後農地の生産機能維持を図る。	背後地への浸水防止	周辺環境の保全	海岸の利用は特になし。
	10481	国見海岸岐部地区	国東市国見町大字岐部字尾迫108番地先 国見町大字岐部字藪の上1943番地先	2,100		護岸 消波堤	国東市	農地 養殖場	津波による浸水被害を防止し、背後農地の生産機能維持を図る。	背後地への浸水防止	周辺環境の保全	海岸の利用は特になし。
	10521	国東港海岸小熊毛地区	国東市国見町大字小熊毛	1,000		護岸 消波堤	国東市	住宅地	津波による浸水被害を防止し、背後地の安全確保を図る。	背後地への浸水防止	周辺環境の保全	港湾背後であるため、利用への影響
	10541	国見海岸面木地区	国東市国見町大字小熊毛	1,000		護岸	国東市	農地 国道	高潮や越波による浸水被害を防止し、背後農地の生産機能維持を図る。	背後地への越波防止	周辺環境の保全	海岸の利用は特になし。
	10600	国東港海岸向田地区	国東市国見町大字向田	500		緩傾斜護岸 突堤、潜堤 人工海浜	国東市	国道 住宅地 海岸林	砂浜の侵食被害や越波による浸水被害を防止し、背後地の安全確保を図るとともに、海浜利用に配慮した整備を行う。	砂浜の侵食防止 背後地への越波防止	国東半島県立自然公園 周辺環境の保全	海水浴の利用 散策等の利用
	10802	姫島港海岸追崎地区	姫島村大字南	850		護岸	姫島村	住宅地	津波による浸水被害を防止し、背後地の安全確保を図る。	背後地への浸水防止	周辺環境の保全	港湾背後であるため、利用への影響
	10851	北浦漁港海岸北浦地区	姫島村字北	340		護岸	姫島村	住宅地 県道	津波による浸水被害を防止し、背後地の安全確保を図る。	背後地への浸水防止	国立公園	漁港背後であるため、漁業活動への影響
	10621	国東海岸来浦地区 国見町・国東町	国東市国東市大字浜	1,200		護岸、水門	国東市	農地 国道	高潮や越波による浸水被害を防止し、背後農地の生産機能維持を図る。	背後地への越波防止	周辺環境の保全	海水浴の利用 散策等の利用
	10691	国東港海岸富来浦地区	国東市国東町大字富来浦	150		護岸	国東市	国道 住宅地	津波による浸水被害を防止し、背後地の安全確保を図る。	背後地への浸水防止	周辺環境の保全	海水浴の利用 散策等の利用
	10692	国東港海岸富来(長浜)地区	国東市国東町大字富来浦	500		護岸	国東市	住宅地	津波による浸水被害を防止し、背後地の安全確保を図る。	背後地への浸水防止	周辺環境の保全	港湾背後であるため、利用への影響
	10732	国東港海岸国東(王子ヶ浜)地区	国東市国東町大字田深	550		護岸	国東市	住宅地	津波による浸水被害を防止し、背後地の安全確保を図る。	背後地への浸水防止	周辺環境の保全	海岸の利用は特になし。
	10751	国東海岸小原地区	国東市国東町大字鶴川字平床1019の2番地先 国東町大字小原字小原1番地先	700		消波堤	国東市	住宅地 農地 森林	高潮や越波による浸水被害を防止し、背後農地の生産機能維持を図る	背後地への越波防止	周辺環境の保全	海岸の利用は特になし。
	10772	国東・武蔵海岸内田地区	国東市武蔵町大字池の内字浜52番地先 武蔵町大字内田字浜252番地先	2,800		緩傾斜護岸	国東市	海岸林 農地	侵食や越波による浸水被害を防止し、背後農地への被害を防ぐ。自然景観の保全に努め、海水浴等の利用に配慮する。	砂浜の侵食防止 背後地への越波防止	稀少生物・植物の保全 周辺環境の保全	海水浴の利用
	10871	国東港海岸藤本地区	国東市武蔵町大字古市	900		緩傾斜護岸 突堤、離岸堤 潜堤、人工海浜	国東市	住宅地	松林や砂浜と調和した景観の保全に努め、海浜利用に配慮しながら必要な防護機能の確保に努める。	砂浜の侵食防止	稀少生物の保全 自然景観の保全 国東半島県立自然公園特別地	海水浴の利用 散策等の利用
10921	安岐海岸塩屋地区	国東市安岐町大字下原字御馬松2747番1地内及び地先 安岐町大字塩屋字ホキ1524番1地内及び地先	800	緩傾斜護岸 人工リーフ	国東市	国道 住宅地	まちづくりと一体的な整備をおこない、海水浴やボードセーリング等の利用に配慮した、海水面の有効利用の確保を図る。	背後地への越波防止 砂浜の保全	海浜植物・生物の保全 自然景観の保全 国東半島県立自然公園	サーフィン利用 ボードセーリング利用 海水浴利用 周辺整備計画との調整		
10991	守江港海岸守江地区	杵築市大字住吉	4,550	護岸、突堤 潜堤、養浜 (サトハグハス)	杵築市	レクリエーション施設 海岸林	白砂青松の保全に努め、周辺施設と一体となった整備を行う。津波による浸水被害を防止し、背後地の安全確保を図る。	海浜の侵食・堆積の防止 背後地への浸水防止	自然景観の保全 保安林指定区域	海水浴の利用 海洋レジャーの利用 散策等の利用		
11061	真那井漁港海岸真那井地区	速見郡日出町大字真那井字歌舞路	200	護岸	日出町	漁港 住宅地	高潮や越波による浸水被害を防止し、背後地の家屋等の生活の安全確保を図る。	背後地への越波防止	保安林指定区域	海岸の利用は特になし。		
11091	大神漁港海岸大神地区	速見郡日出町大字大神	950	護岸	日出町	漁港 住宅地	津波による浸水被害を防止し、背後地の安全確保を図る。	背後地への浸水防止	周辺環境の保全	漁港背後であるため、漁業活動への影響		
別府湾	11151	日出港海岸須崎地区	速見郡日出町大字川崎	1,450	+3.00 ～ +8.20	護岸	日出町	住宅地	津波による浸水被害を防止し、背後地の安全確保を図る。	背後地への浸水防止	周辺環境の保全	海岸の利用は特になし。
	11161	豊岡漁港海岸豊岡地区	速見郡日出町大字平道	500		護岸	日出町	漁港 住宅地	津波による浸水被害を防止し、背後地の安全確保を図る。	背後地への浸水防止	周辺環境の保全	漁港背後であるため、漁業活動への影響
	11181	別府港海岸関ノ江地区	別府市大字古市	1,000		堤防、突堤 緩傾斜護岸 人工海浜	別府市	国道 商業地 住宅地	散策や海水浴等の利用に配慮した海浜へのアクセスの確保に努め、必要な防護機能の確保を図る。	砂浜の侵食防止 背後地への越波防止	稀少生物・植物の保全 自然景観の保全	海水浴の利用

注1) 記載にあたっては、旧海岸法第23条「海岸保全施設の整備基本計画」の作成要領等を参考とした。

注2) 海岸保全施設の規模、種類については、周辺住民や海岸利用者の意向、社会経済情勢や技術開発の進捗等に留意して決定する。

ゾーン名	区域 番号	配 置				種 類 ^{注2)}	受益の種類		整備の方向性	施 設 整 備 の た め の 検 討 事 項		
		地 区 名	地 名	施設規模 ^{注2)}			地 域	状 況		防護対策に対する 検討事項	環境面に対する 検討事項	利用面に対する 検討事項
				延長(m)	代表堤防高 T.P(m)							
別 府 湾	11190	亀川漁港海岸	別府市大字亀川東町	1,050	+3.00 ～ +8.20	護岸	別府市	漁港 住宅地	津波による浸水被害を防止し、背後地の安全確保を図る。	背後地への浸水防止	周辺環境の保全	漁港背後であるため、漁業活動への影響
	11185	別府港海岸 北浜①地区	別府市大字浜町	400		緩傾斜護岸 護岸、離岸堤 潜堤	別府市	商業地 住宅地	港湾利用に配慮し、水産強調型の施設整備を行う。	背後地への越波防止 背後地への浸水防止	海生生物・植物の保全 周辺環境の保全	海岸の利用は特になし。
	11241	大分港海岸 西大分地区	大分市大字生石港町2丁目	2,950		護岸	大分市	住宅地 国道 鉄道 工業地	高潮や津波の越波による浸水被害を防止し、背後家屋等の生活の安全確保を図る。	背後地への越波防止 背後地への浸水防止	周辺環境の保全	港湾背後であるため、利用への影響
	11242	大分港海岸 住吉地区	大分市大字豊海	4,200		護岸	大分市	工業地	高潮や津波の越波による浸水被害を防止し、背後の工業施設、家屋等の生活の安全確保を図る。	背後地への越波防止 背後地への浸水防止	周辺環境の保全	海岸の利用は特になし。
	11240	大分港海岸 津留地区	大分市大字西ノ州	6,950		護岸、消波堤	大分市	工業地	高潮や津波の越波による浸水被害を防止し、背後の工業施設、家屋等の生活の安全確保を図る。	背後地への越波防止 背後地への浸水防止	周辺環境の保全	海岸の利用は特になし。
	11243	大分港海岸 鶴崎2号地区	大分市大字中の洲	7,200		護岸	大分市	工業地	高潮や津波の越波による浸水被害を防止し、背後の工業施設、家屋等の生活の安全確保を図る。	背後地への越波防止 背後地への浸水防止	周辺環境の保全	海岸の利用は特になし。
	11244	大分港海岸 鶴崎1号地区	大分市大字一ノ洲	4,650		護岸 消波堤	大分市	工業地	高潮や津波の越波による浸水被害を防止し、背後の工業施設、家屋等の生活の安全確保を図る。	背後地への越波防止 背後地への浸水防止	周辺環境の保全	海岸の利用は特になし。
	11245	大分港海岸 大在地区	大分市大字大在	700		護岸	大分市	国道 工業地	津波による浸水被害を防止し、背後地の安全確保を図る。	背後地への浸水防止	周辺環境の保全	港湾背後であるため、利用への影響
	11291	志生木漁港海岸 志生木地区	大分市大字志生木字大志生木	350		護岸	大分市	漁港 住宅地	津波による浸水被害を防止し、背後地の安全確保を図る。	背後地への浸水防止	稀少生物の保全 保安林指定区域	海水浴利用
	11320	佐賀関港海岸 古宮地区	大分市大字古宮	200		護岸	大分市	国道	津波による浸水被害を防止し、背後地の安全確保を図る。	背後地への浸水防止	周辺環境の保全	港湾背後であるため、利用への影響
	11321	佐賀関港海岸 金山地区	大分市大字金山	2,100		護岸	大分市	住宅地 国道 工業地	津波による浸水被害を防止し、背後地の安全確保を図る。	背後地への浸水防止	自然景観の保全	港湾背後であるため、利用への影響

注1) 記載にあたっては、旧海岸法第23条「海岸保全施設の整備基本計画」の作成要領等を参考とした。

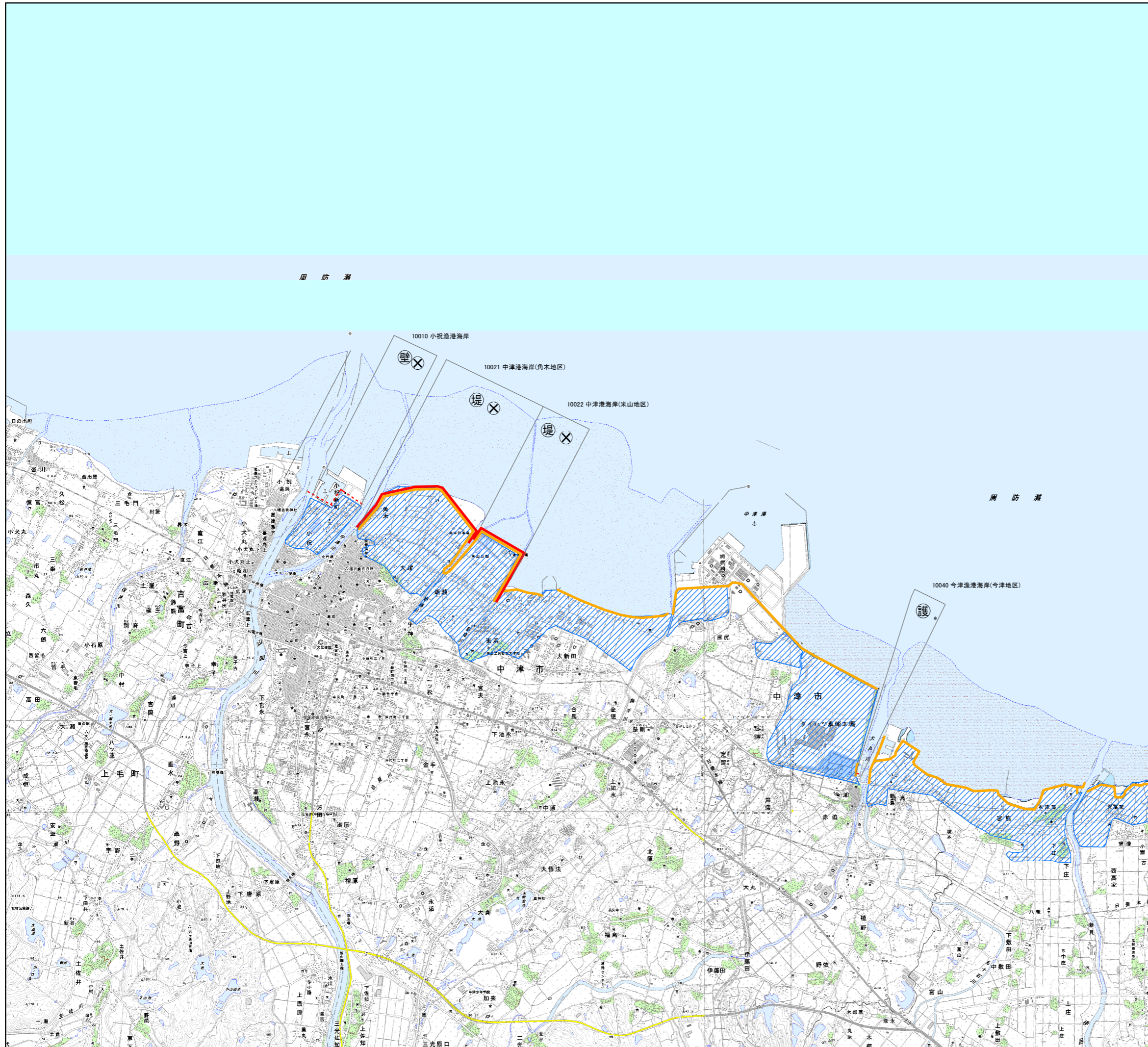
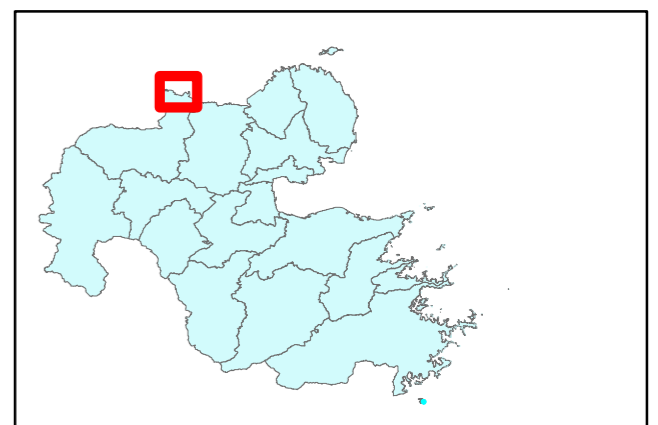
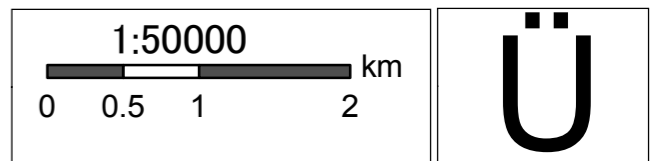
注2) 海岸保全施設の規模、種類については、周辺住民や海岸利用者の意向、社会経済情勢や技術開発の進捗等に留意して決定する。

大分県 豊前豊後沿岸 整備図

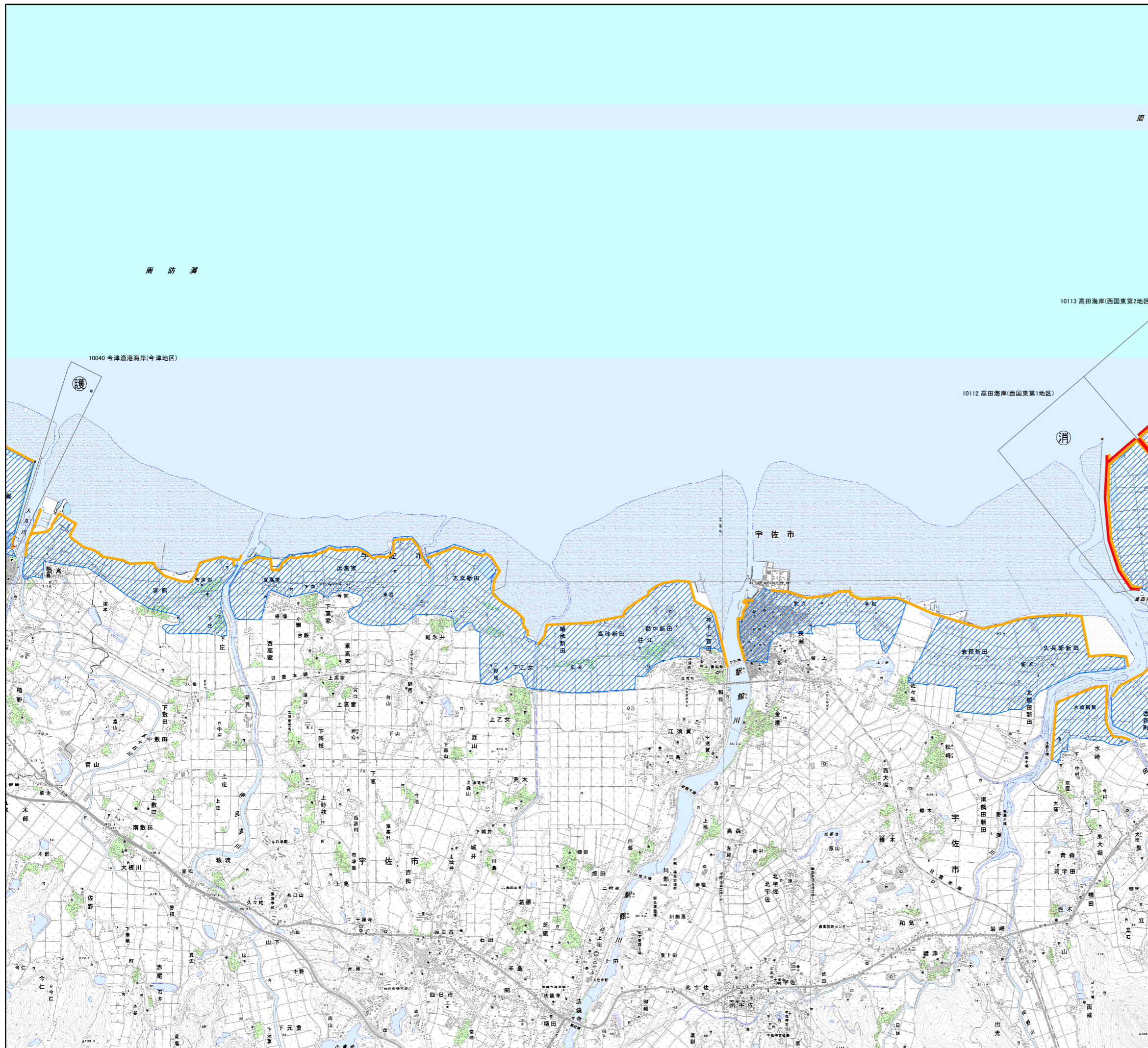
凡例

- 海岸保全施設の新設又は改良に関する行為を施工しようとする区域
- ⋯ 海岸保全施設の新設又は改良に関する行為を施工しようとする区域(検討中)
- 既存の海岸保全施設の存する区域
- Ⓜ 堤防(緩傾斜堤防を含む)
- Ⓝ 護岸(緩傾斜護岸を含む)
- Ⓢ 胸壁
- Ⓣ 突堤(ヘッドランドを含む)
- Ⓝ 離岸堤
- Ⓝ 消波堤
- Ⓝ 人工リーフ(潜堤を含む)
- Ⓝ 人工海浜(人工機を含む)
- Ⓝ 水門(樋門、陸閘、排水機場を含む)
- 受益地域(高潮・侵食)
- 受益地域(L1津波)

※受益地域(L1津波)とは、L1津波の防護施設によって被害が軽減されるエリアを示す。これは、L1津波の浸水エリアとは異なる。また、ハザードマップのL2津波の浸水エリアとも異なる。



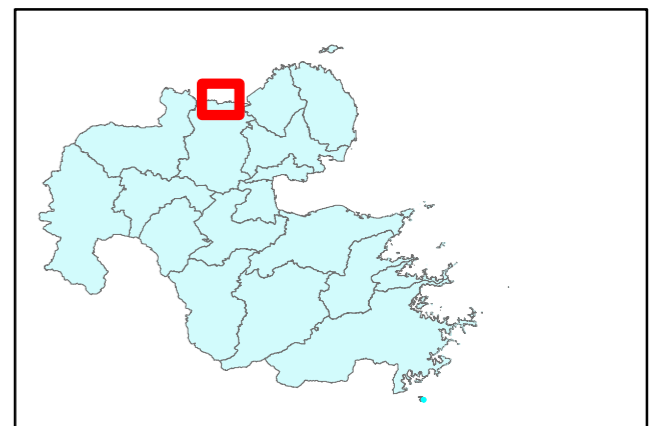
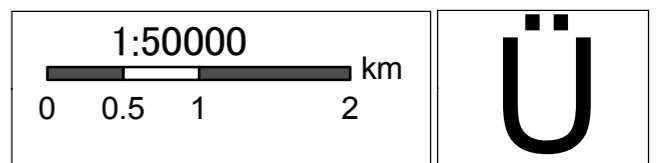
大分県 豊前豊後沿岸 整備図



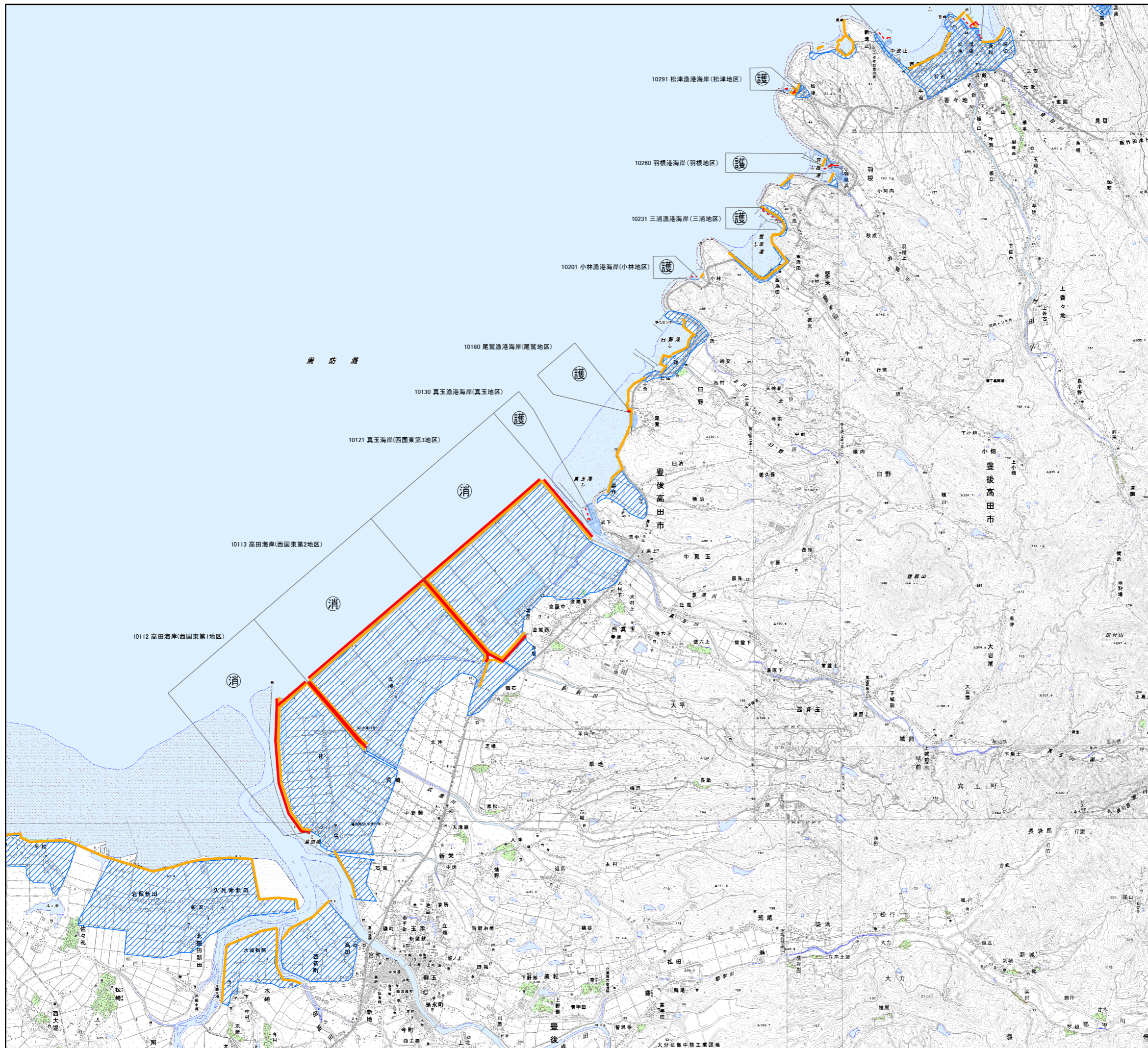
凡例

- 海岸保全施設の新設又は改良に関する行為を施工しようとする区域
- ⋯ 海岸保全施設の新設又は改良に関する行為を施工しようとする区域(検討中)
- 既存の海岸保全施設の存する区域
- Ⓜ 堤防(緩傾斜堤防を含む)
- Ⓜ 護岸(緩傾斜護岸を含む)
- Ⓜ 胸壁
- Ⓜ 突堤(ヘッドランドを含む)
- Ⓜ 離岸堤
- Ⓜ 消波堤
- Ⓜ 人工リーフ(潜堤を含む)
- Ⓜ 人工海浜(人工機を含む)
- Ⓜ 水門(樋門、陸閘、排水機場を含む)
- 受益地域(高潮・侵食)
- 受益地域(L1津波)

※受益地域(L1津波)とは、L1津波の防護施設によって被害が軽減されるエリアを示す。
これは、L1津波の浸水エリアとは異なる。
また、ハザードマップのL2津波の浸水エリアとも異なる。



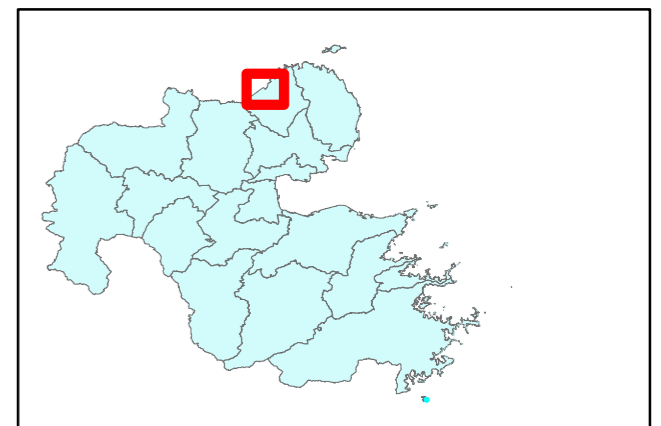
大分県 豊前豊後沿岸 整備図



凡例

- 海岸保全施設の新設又は改良に関する行為を施工しようとする区域
- ⋯ 海岸保全施設の新設又は改良に関する行為を施工しようとする区域(検討中)
- 既存の海岸保全施設の存する区域
- Ⓔ 堤防(緩傾斜堤防を含む)
- Ⓕ 護岸(緩傾斜護岸を含む)
- Ⓖ 胸壁
- Ⓒ 突堤(ヘッドランドを含む)
- Ⓗ 離岸堤
- Ⓙ 消波堤
- Ⓚ 人工リーフ(潜堤を含む)
- Ⓝ 人工海浜(人工機を含む)
- Ⓧ 水門(樋門、陸閘、排水機場を含む)
- 受益地域(高潮・侵食)
- 受益地域(L1津波)

※受益地域(L1津波)とは、L1津波の防護施設によって被害が軽減されるエリアを示す。これは、L1津波の浸水エリアとは異なる。また、ハザードマップのL2津波の浸水エリアとも異なる。

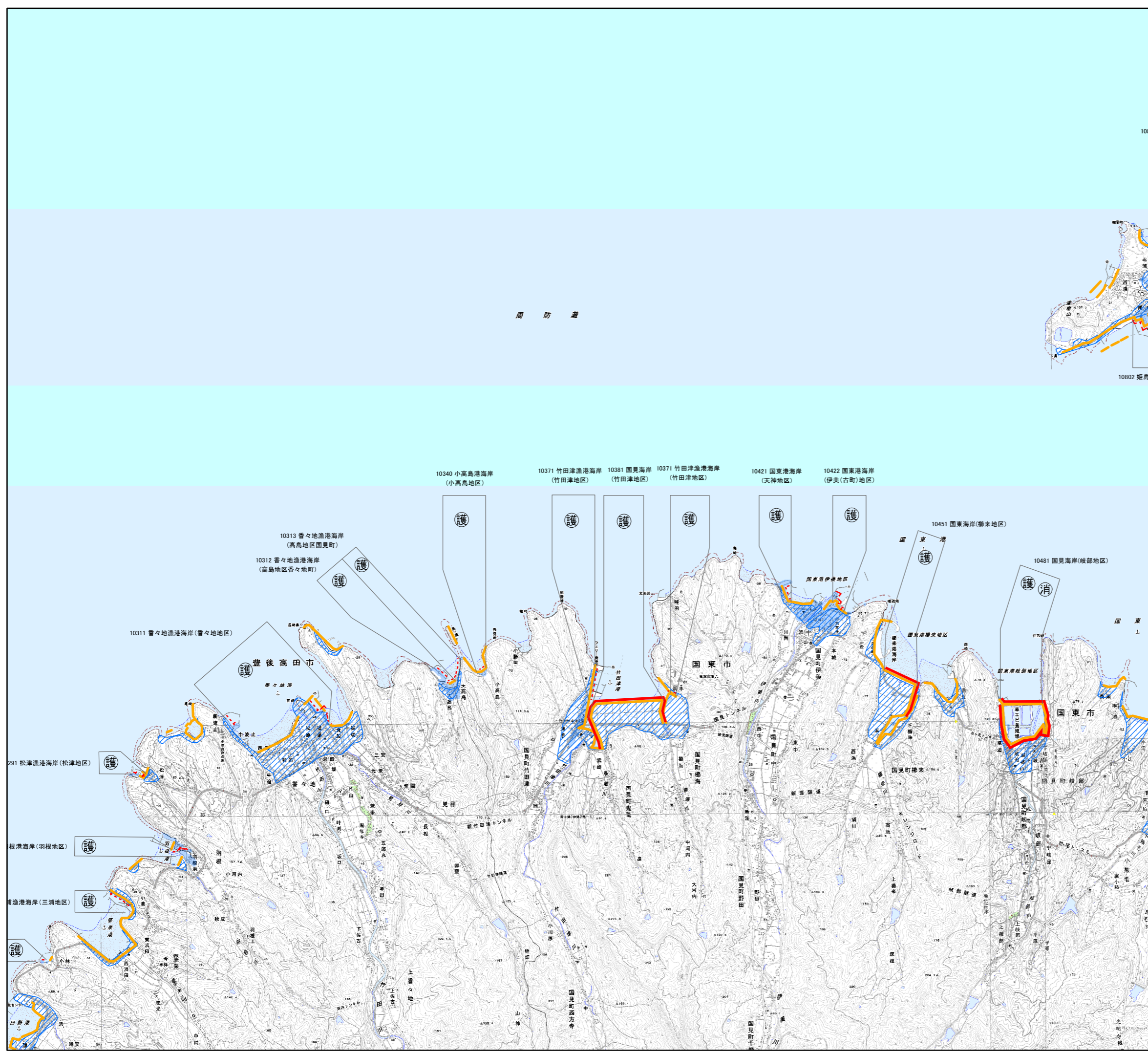
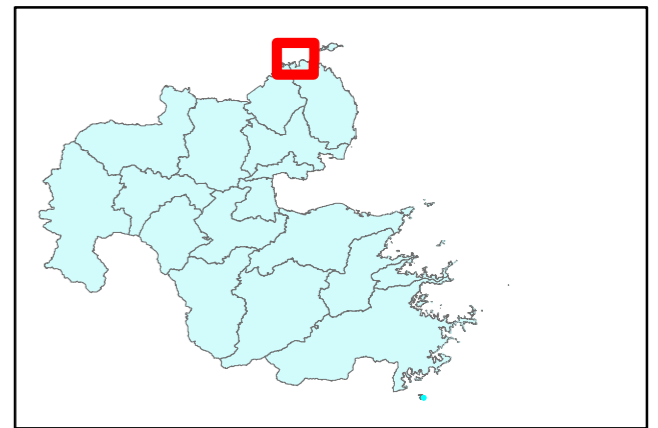
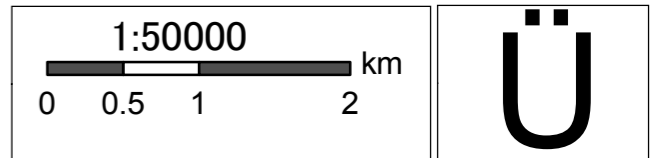


大分県 豊前豊後沿岸 整備図

凡例

- 海岸保全施設の新設又は改良に関する行為を施工しようとする区域
- - - 海岸保全施設の新設又は改良に関する行為を施工しようとする区域(検討中)
- 既存の海岸保全施設の存する区域
- Ⓜ 堤防(緩傾斜堤防を含む)
- Ⓜ 護岸(緩傾斜護岸を含む)
- Ⓜ 胸壁
- Ⓜ 突堤(ヘッドランドを含む)
- Ⓜ 離岸堤
- Ⓜ 消波堤
- Ⓜ 人工リーフ(潜堤を含む)
- Ⓜ 人工海浜(人工機を含む)
- Ⓜ 水門(樋門、陸閘、排水機場を含む)
- 受益地域(高潮・侵食)
- 受益地域(L1津波)

※受益地域(L1津波)とは、L1津波の防護施設によって被害が軽減されるエリアを示す。
これは、L1津波の浸水エリアとは異なる。
また、ハザードマップのL2津波の浸水エリアとも異なる。

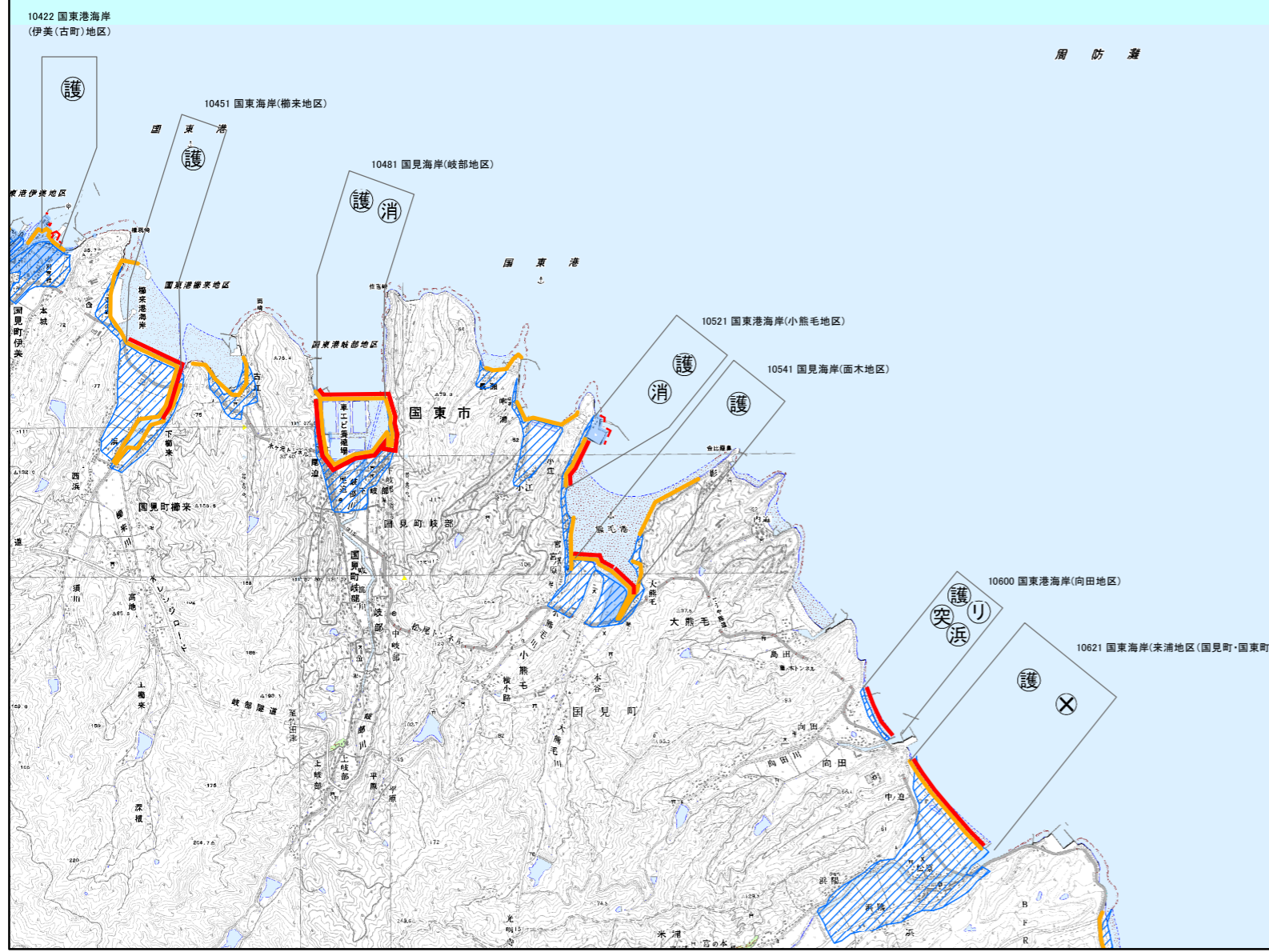
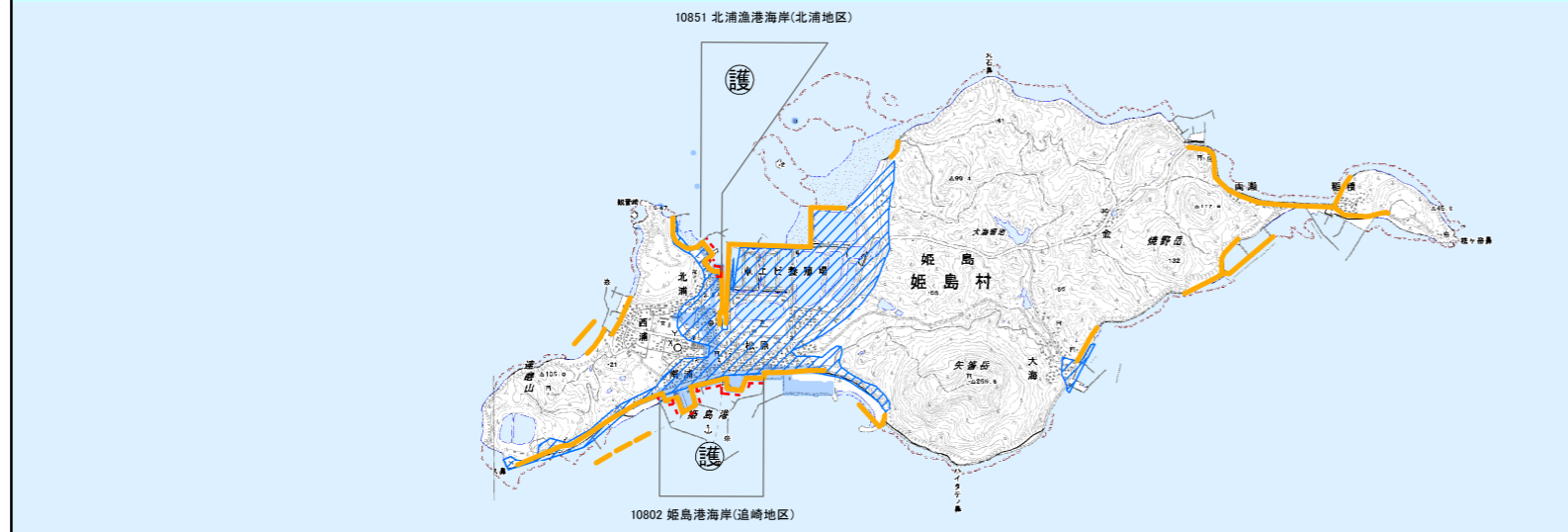
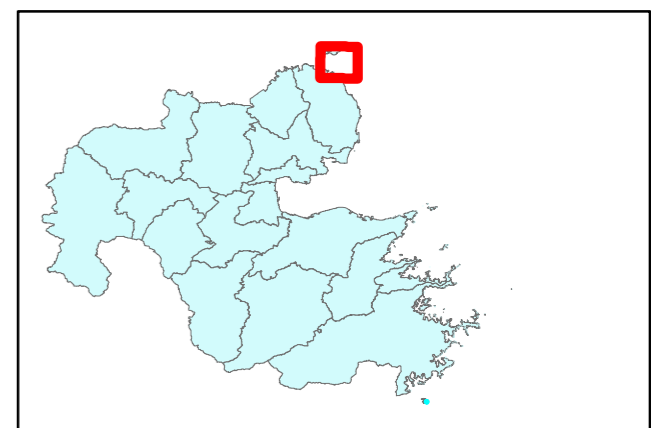
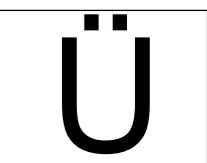
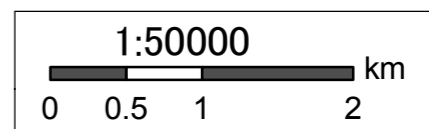


大分県 豊前豊後沿岸 整備図

凡例

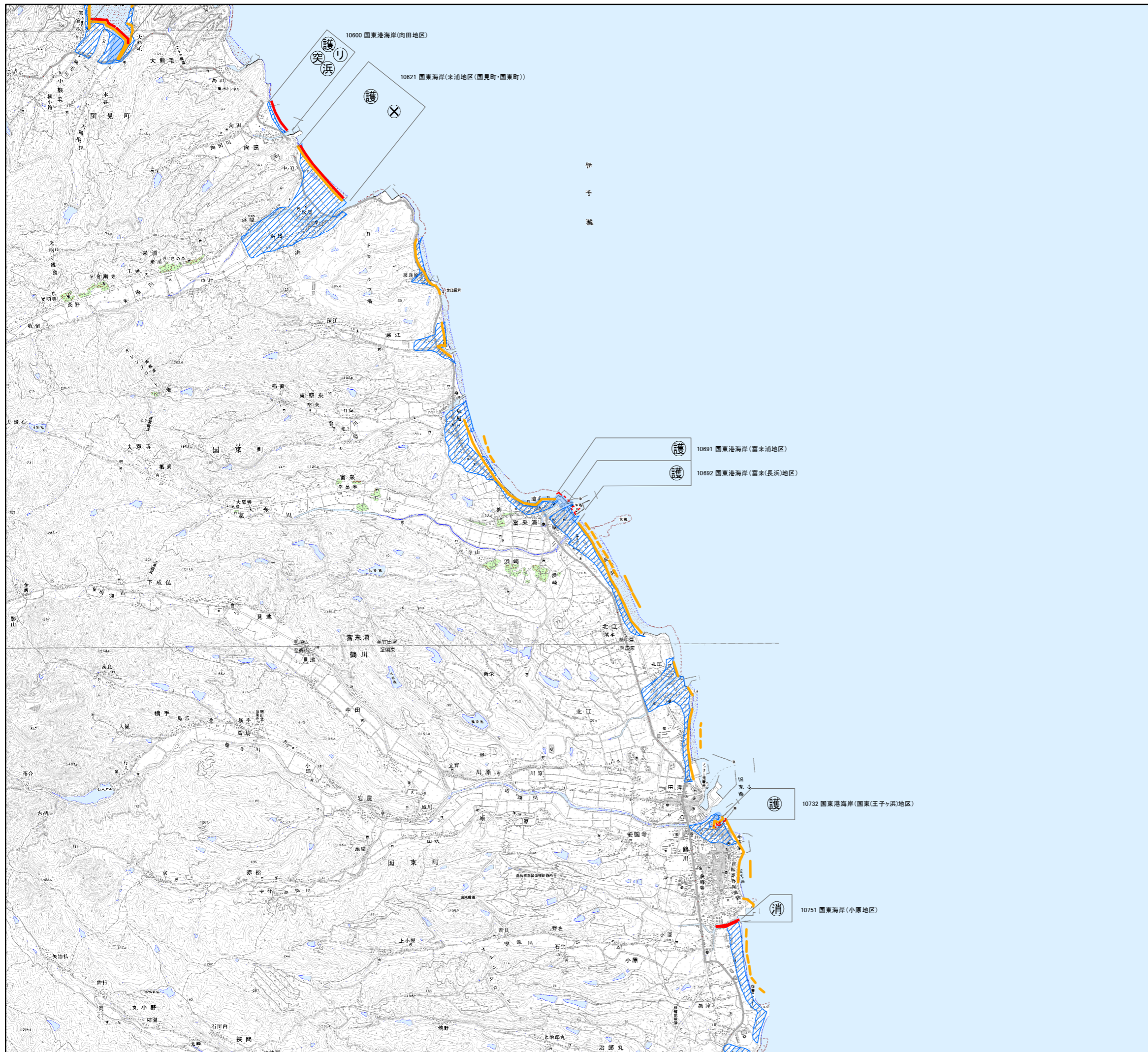
- 海岸保全施設の新設又は改良に関する行為を施工しようとする区域
- ⋯ 海岸保全施設の新設又は改良に関する行為を施工しようとする区域(検討中)
- 既存の海岸保全施設の存する区域
- Ⓔ 堤防(緩傾斜堤防を含む)
- Ⓕ 護岸(緩傾斜護岸を含む)
- Ⓖ 胸壁
- Ⓒ 突堤(ヘッドランドを含む)
- Ⓗ 離岸堤
- Ⓖ 消波堤
- ⓷ 人工リーフ(潜堤を含む)
- Ⓕ 人工海浜(人工機を含む)
- ⓧ 水門(樋門、陸閘、排水機場を含む)
- 受益地域(高潮・侵食)
- 受益地域(L1津波)

※受益地域(L1津波)とは、L1津波の防護施設によって被害が軽減されるエリアを示す。これは、L1津波の浸水エリアとは異なる。また、ハザードマップのL2津波の浸水エリアとも異なる。



伊
予
灘

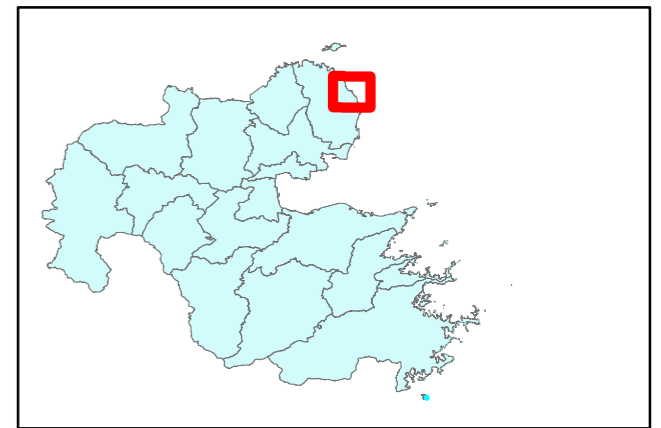
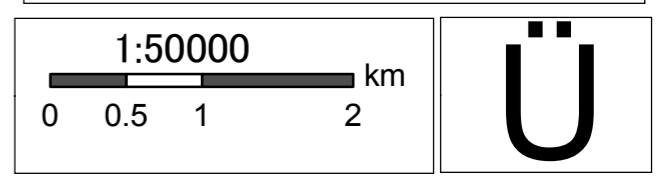
大分県 豊前豊後沿岸 整備図



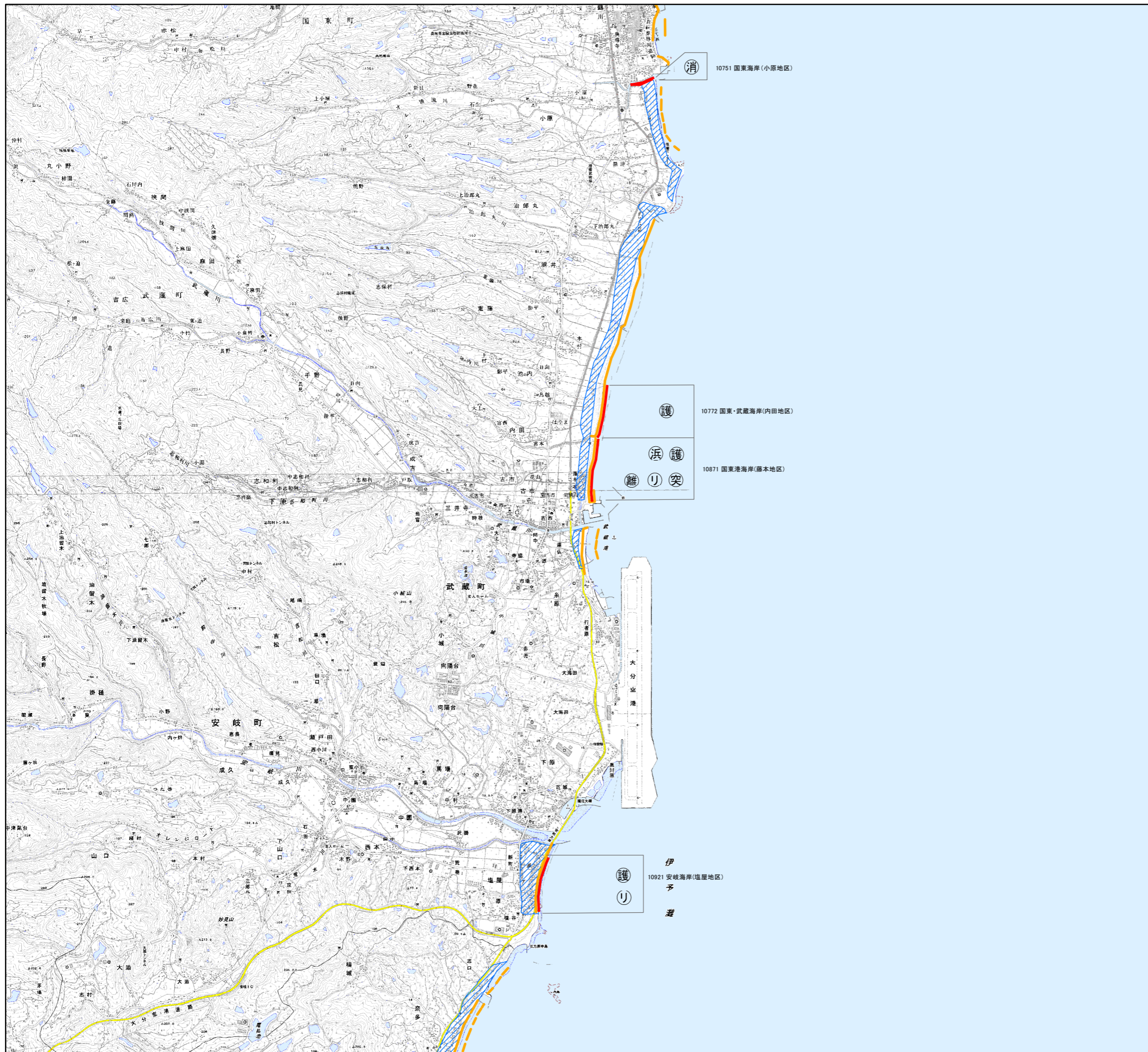
凡例

- 海岸保全施設の新設又は改良に関する行為を施工しようとする区域
- ⋯ 海岸保全施設の新設又は改良に関する行為を施工しようとする区域(検討中)
- 既存の海岸保全施設の存する区域
- Ⓜ 堤防(緩傾斜堤防を含む)
- Ⓜ 護岸(緩傾斜護岸を含む)
- Ⓜ 胸壁
- Ⓜ 突堤(ヘッドランドを含む)
- Ⓜ 離岸堤
- Ⓜ 消波堤
- Ⓜ 人工リーフ(潜堤を含む)
- Ⓜ 人工海浜(人工機を含む)
- Ⓜ 水門(樋門、陸閘、排水機場を含む)
- 受益地域(高潮・侵食)
- 受益地域(L1津波)

※受益地域(L1津波)とは、L1津波の防護施設によって被害が軽減されるエリアを示す。これは、L1津波の浸水エリアとは異なる。また、ハザードマップのL2津波の浸水エリアとも異なる。



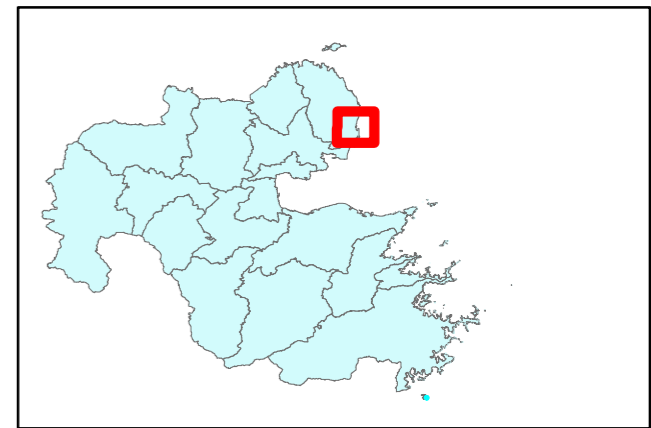
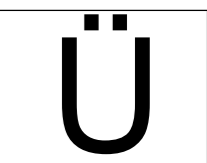
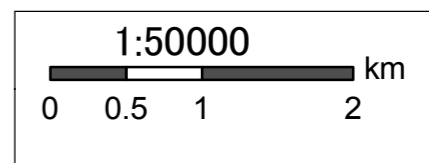
大分県 豊前豊後沿岸 整備図



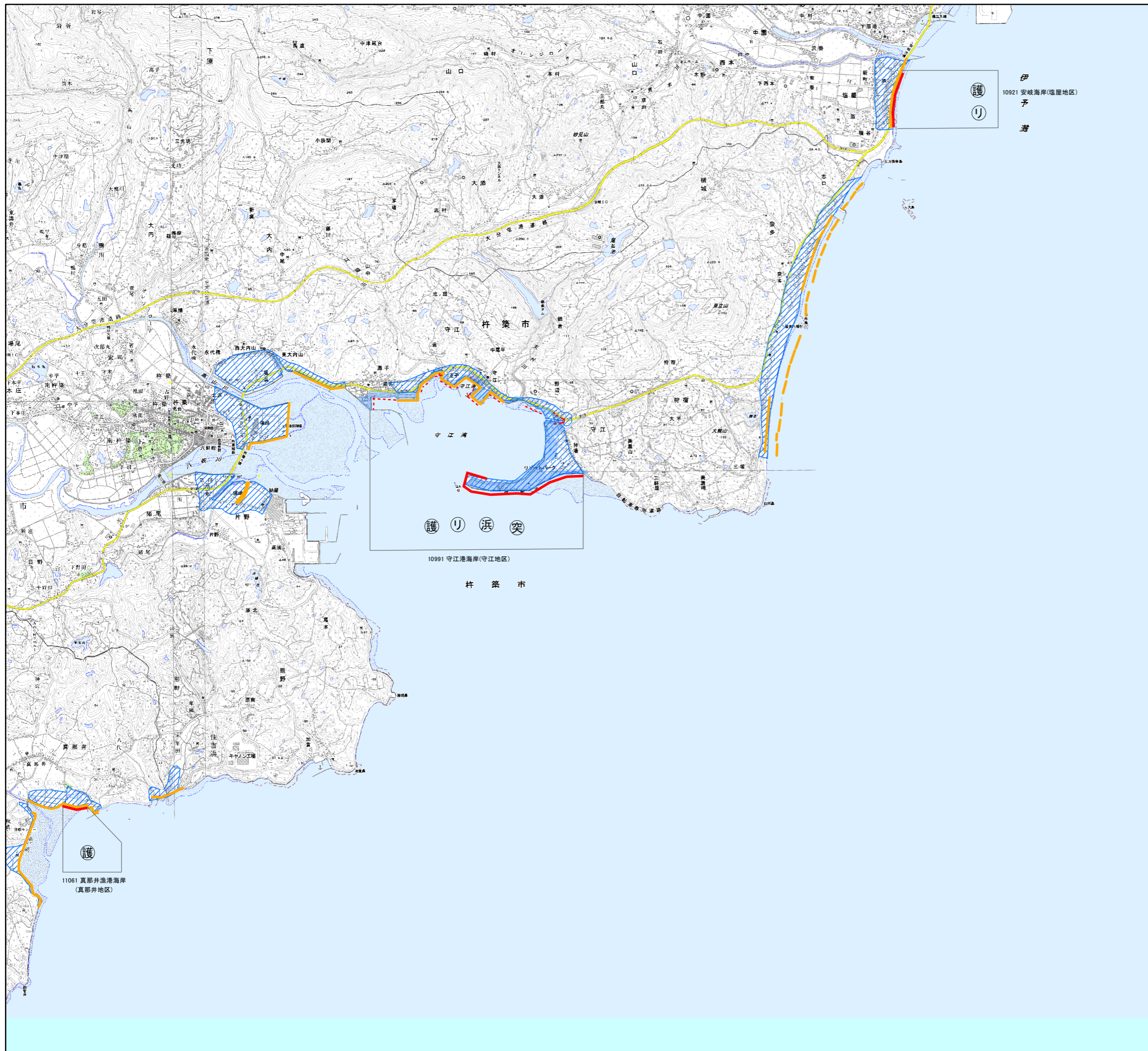
凡例

- 海岸保全施設の新設又は改良に関する行為を施工しようとする区域
- ⋯⋯⋯ 海岸保全施設の新設又は改良に関する行為を施工しようとする区域(検討中)
- 既存の海岸保全施設の存する区域
- 堤防(緩傾斜堤防を含む)
- 護岸(緩傾斜護岸を含む)
- 胸壁
- 突堤(ヘッドランドを含む)
- 離岸堤
- 消波堤
- 人工リーフ(潜堤を含む)
- 人工海浜(人工機を含む)
- 水門(樋門、陸閘、排水機場を含む)
- 受益地域(高潮・侵食)
- 受益地域(L1津波)

※受益地域(L1津波)とは、L1津波の防護施設によって被害が軽減されるエリアを示す。これは、L1津波の浸水エリアとは異なる。また、ハザードマップのL2津波の浸水エリアとも異なる。



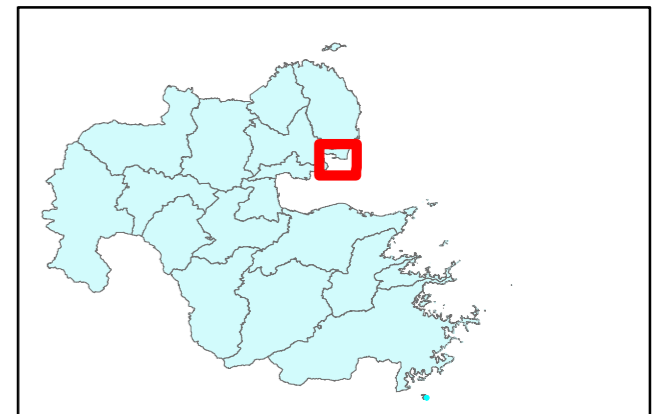
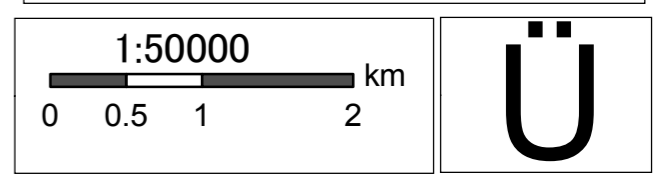
大分県 豊前豊後沿岸 整備図



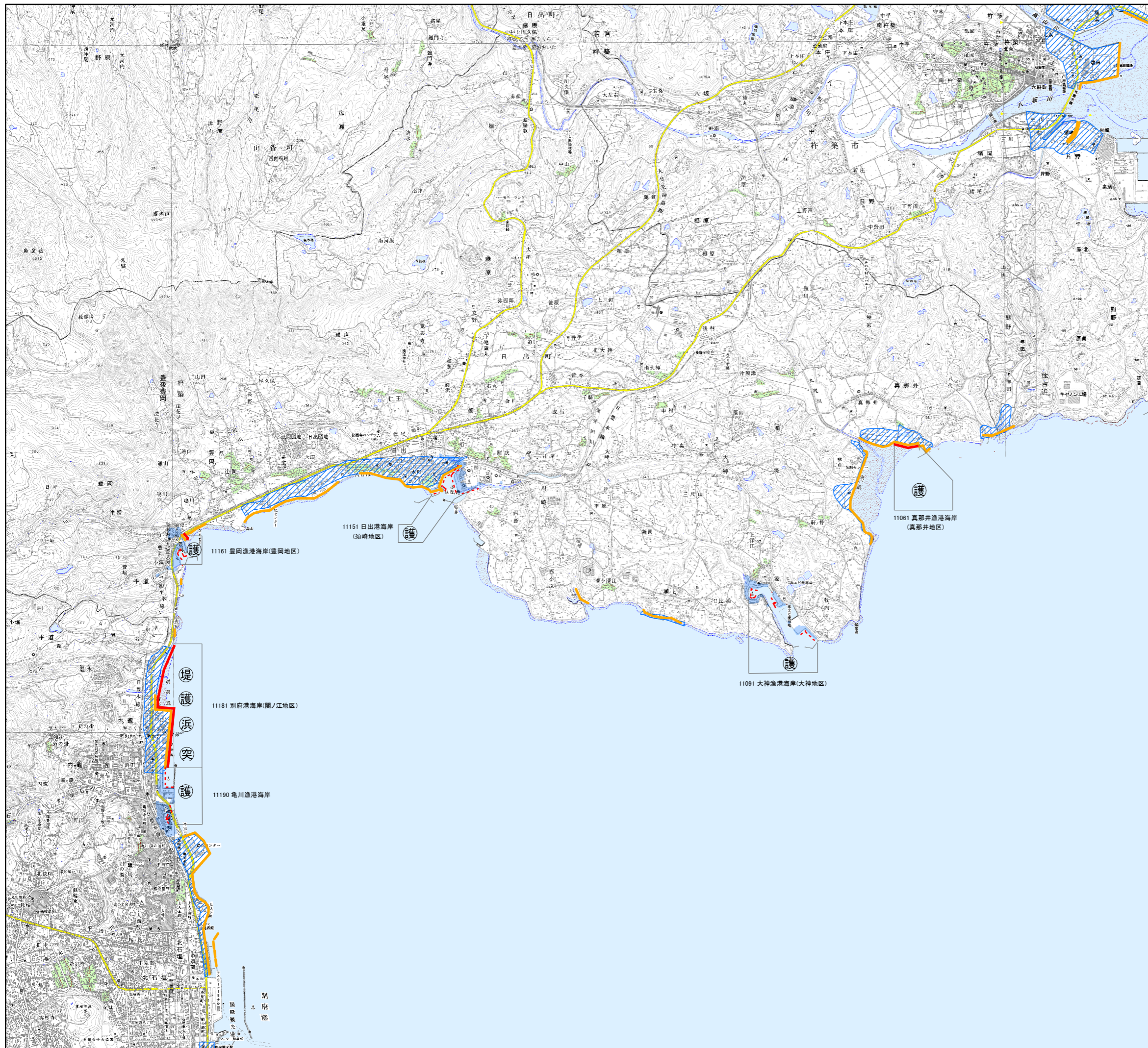
凡例

- 海岸保全施設の新設又は改良に関する行為を施工しようとする区域
- 海岸保全施設の新設又は改良に関する行為を施工しようとする区域(検討中)
- 既存の海岸保全施設の存する区域
- 堤防(緩傾斜堤防を含む)
- 護岸(緩傾斜護岸を含む)
- 胸壁
- 突堤(ヘッドランドを含む)
- 離岸堤
- 消波堤
- 人工リーフ(潜堤を含む)
- 人工海浜(人工機を含む)
- 水門(樋門、陸閘、排水機場を含む)
- 受益地域(高潮・侵食)
- 受益地域(L1津波)

※受益地域(L1津波)とは、L1津波の防護施設によって被害が軽減されるエリアを示す。これは、L1津波の浸水エリアとは異なる。また、ハザードマップのL2津波の浸水エリアとも異なる。



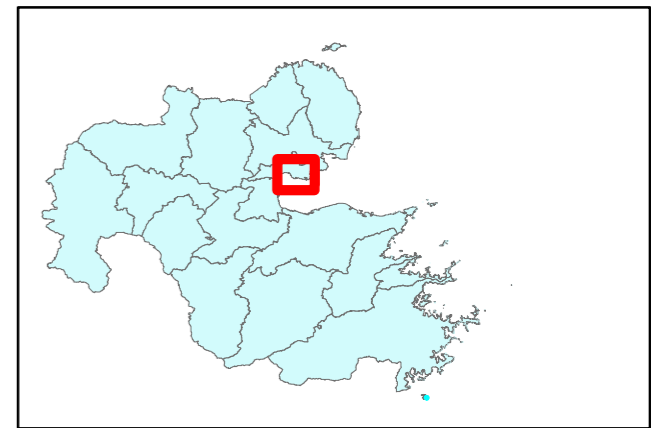
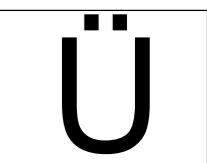
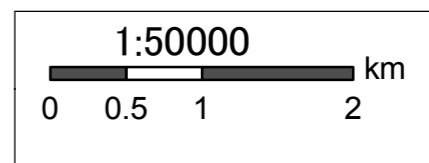
大分県 豊前豊後沿岸 整備図



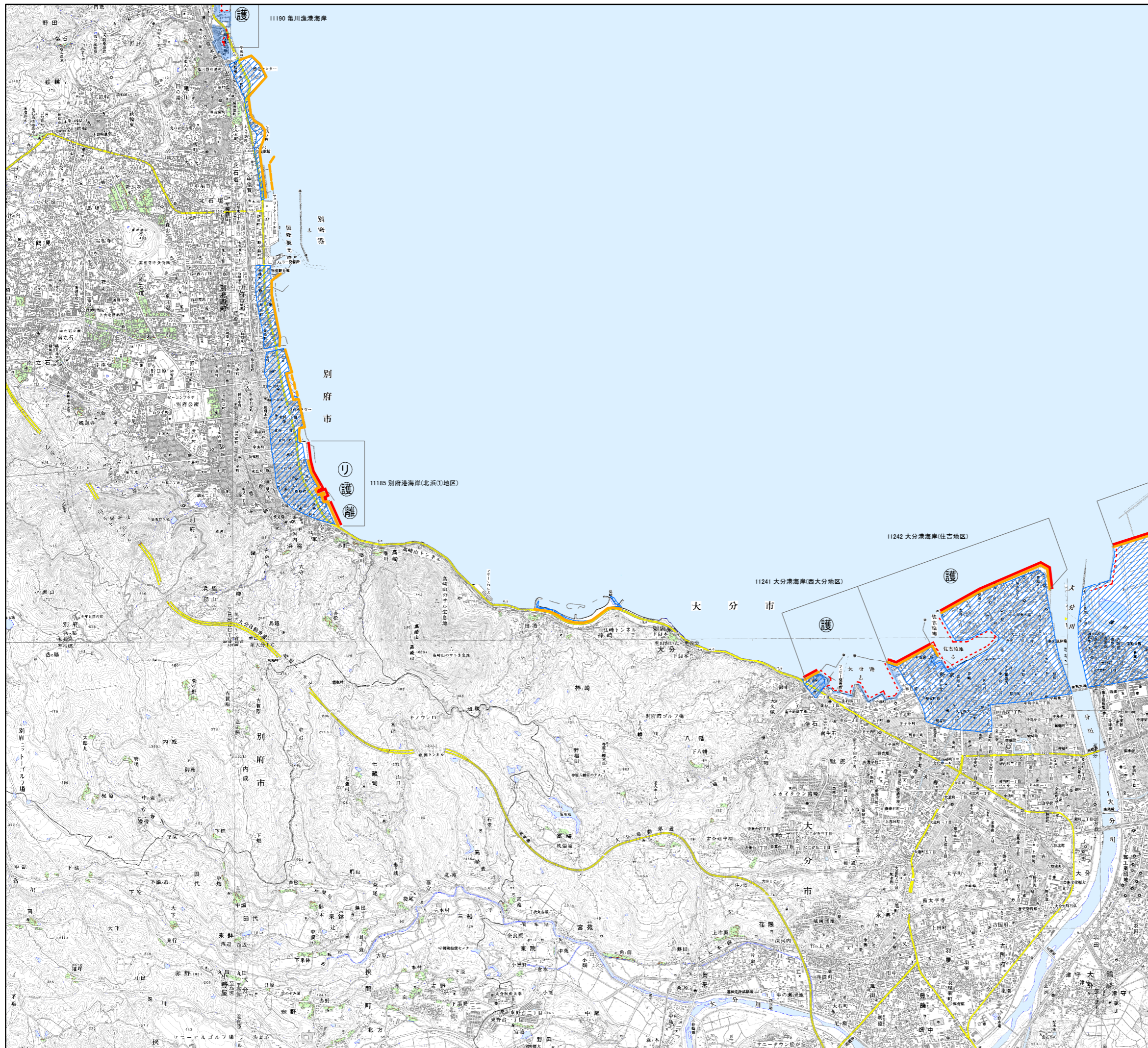
凡例

- 海岸保全施設の新設又は改良に関する行為を施工しようとする区域
- ⋯ 海岸保全施設の新設又は改良に関する行為を施工しようとする区域(検討中)
- 既存の海岸保全施設の存する区域
- Ⓔ 堤防(緩傾斜堤防を含む)
- Ⓕ 護岸(緩傾斜護岸を含む)
- Ⓖ 胸壁
- Ⓒ 突堤(ヘッドランドを含む)
- Ⓗ 離岸堤
- Ⓖ 消波堤
- Ⓖ 人工リーフ(潜堤を含む)
- Ⓖ 人工海浜(人工機を含む)
- ⊗ 水門(樋門、陸閘、排水機場を含む)
- 受益地域(高潮・侵食)
- 受益地域(L1津波)

※受益地域(L1津波)とは、L1津波の防護施設によって被害が軽減されるエリアを示す。これは、L1津波の浸水エリアとは異なる。また、ハザードマップのL2津波の浸水エリアとも異なる。



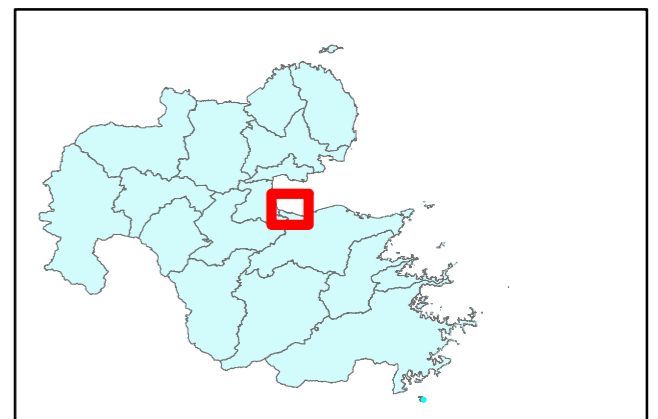
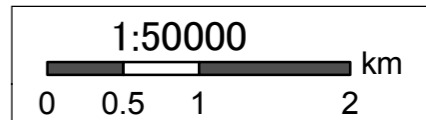
大分県 豊前豊後沿岸 整備図



凡例

- 海岸保全施設の新設又は改良に関する行為を施工しようとする区域
- ⋯⋯⋯ 海岸保全施設の新設又は改良に関する行為を施工しようとする区域(検討中)
- 既存の海岸保全施設の存する区域
- Ⓔ 堤防(緩傾斜堤防を含む)
- Ⓕ 護岸(緩傾斜護岸を含む)
- Ⓖ 胸壁
- Ⓒ 突堤(ヘッドランドを含む)
- Ⓗ 離岸堤
- Ⓖ 消波堤
- ⓷ 人工リーフ(潜堤を含む)
- Ⓕ 人工海浜(人工機を含む)
- ⓧ 水門(樋門、陸閘、排水機場を含む)
- 受益地域(高潮・侵食)
- 受益地域(L1津波)

※受益地域(L1津波)とは、L1津波の防護施設によって被害が軽減されるエリアを示す。これは、L1津波の浸水エリアとは異なる。また、ハザードマップのL2津波の浸水エリアとも異なる。

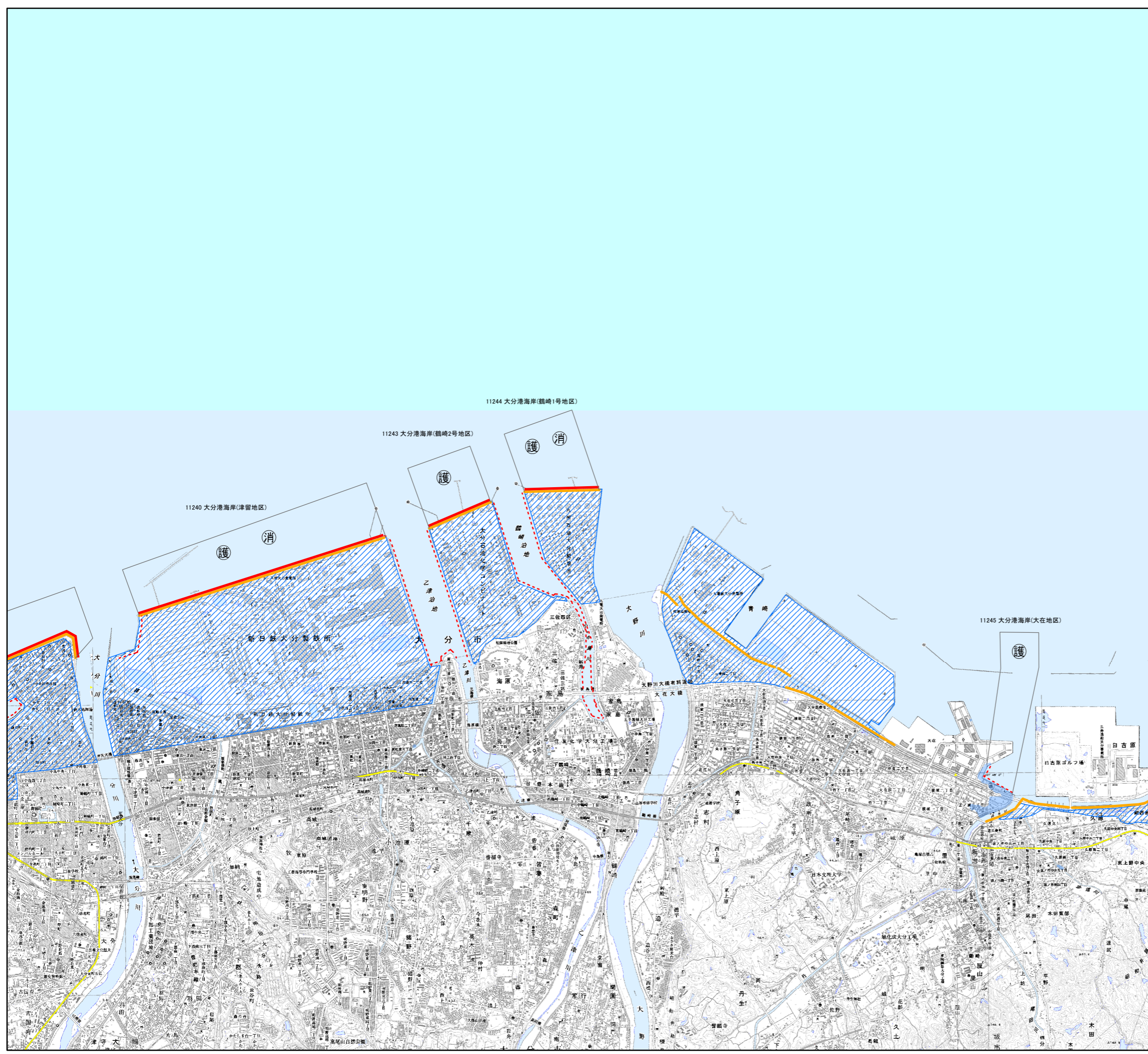
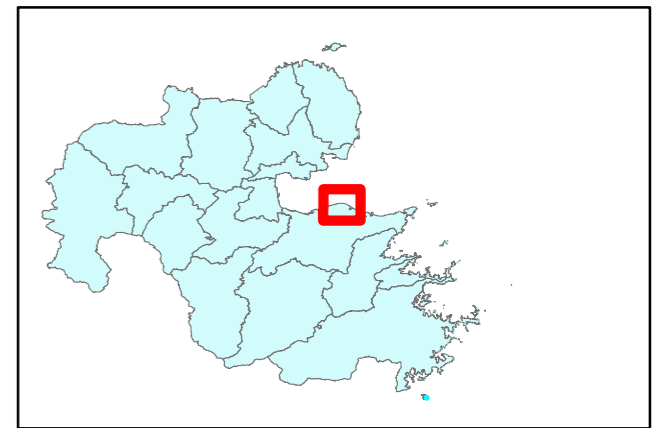
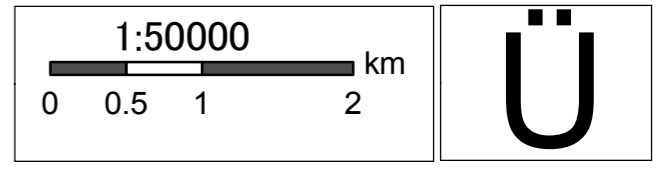


大分県 豊前豊後沿岸 整備図

凡例

- 海岸保全施設の新設又は改良に関する行為を施工しようとする区域
- 海岸保全施設の新設又は改良に関する行為を施工しようとする区域(検討中)
- 既存の海岸保全施設の存する区域
- 堤 堤防(緩傾斜堤防を含む)
- 護 護岸(緩傾斜護岸を含む)
- 壁 胸壁
- 突 突堤(ヘッドランドを含む)
- 離 離岸堤
- 消 消波堤
- リ 人工リーフ(潜堤を含む)
- 浜 人工海浜(人工機を含む)
- ⊗ 水門(樋門、陸閘、排水機場を含む)
- 受益地域(高潮・侵食)
- 受益地域(L1津波)

※受益地域(L1津波)とは、L1津波の防護施設によって被害が軽減されるエリアを示す。これは、L1津波の浸水エリアとは異なる。また、ハザードマップのL2津波の浸水エリアとも異なる。



大分県 豊前豊後沿岸 整備図

凡例

- 海岸保全施設の新設又は改良に関する行為を施工しようとする区域
- ⋯ 海岸保全施設の新設又は改良に関する行為を施工しようとする区域(検討中)
- 既存の海岸保全施設の存する区域
- Ⓔ 堤防(緩傾斜堤防を含む)
- Ⓕ 護岸(緩傾斜護岸を含む)
- Ⓖ 胸壁
- Ⓒ 突堤(ヘッドランドを含む)
- Ⓗ 離岸堤
- Ⓙ 消波堤
- Ⓚ 人工リーフ(潜堤を含む)
- Ⓛ 人工海浜(人工機を含む)
- Ⓧ 水門(樋門、陸閘、排水機場を含む)
- 受益地域(高潮・侵食)
- 受益地域(L1津波)

※受益地域(L1津波)とは、L1津波の防護施設によって被害が軽減されるエリアを示す。これは、L1津波の浸水エリアとは異なる。また、ハザードマップのL2津波の浸水エリアとも異なる。

