

第3章 予 防

1 危険物規制等

(1) 危険物施設の数

令和4年3月31日現在の県下の危険物施設の総数（設置許可施設数）は、4,377施設（対前年度比38施設減）となっている。（図3-1）

(2) 危険物施設の規模別構成

令和4年3月31日現在における県下の危険物施設総数に占める規模別（貯蔵最大数量又は取扱最大数量によるもの）の施設数は、危険物施設の危険性の度合いを端的に表している指定数量の倍数で見ると指定数量の50倍以下の危険物施設が全体の約7割を占めている。（図3-2）

(3) 危険物施設における事故

令和3年中の県下の危険物施設における事故発生件数は、16件（対前年比7件増）となっており、その内訳は、火災・爆発4件、流出11件、破損1件となっている。

また、発生原因については、腐食疲労等劣化、維持管理不十分、監視不十分と多岐に渡っている。

(4) 危険物取扱者試験

令和3年度中の県下の危険物取扱者試験の受験者数は4,801人、合格者数は1,928人で合格率は40.2%となっている。

この状況を試験の種類別にみると、受験者数で乙種第4類が全体の約69.0%を占めており、合格者数でも全体の約57.2%を占めているが、合格率は乙種第2類が73.7%と最も高くなっている。（表3-1）

(5) 危険物取扱者保安講習

危険物施設において危険物の取扱い作業に従事する危険物取扱者は、原則3年以内に、危険物の取扱作業の保安に関する講習を受けなければならないこととされている。

令和3年度中は、県下で2,532人が受講している。

表3-1 令和3年度危険物取扱者試験実施状況

試験の種類	甲種	乙種						丙種	計
		第1類	第2類	第3類	第4類	第5類	第6類		
受験者数(人)	255	152	152	263	3,313	287	214	165	4,801
合格者数(人)	80	110	112	165	1,103	158	137	63	1,928
合格率(%)	31.4	72.4	73.7	62.7	33.3	55.1	64.0	38.2	40.2

※ 受験者数（人）は、受験申請者数（人）とする。

図 3-1 危険物施設数（令和 4 年 3 月 31 日現在）

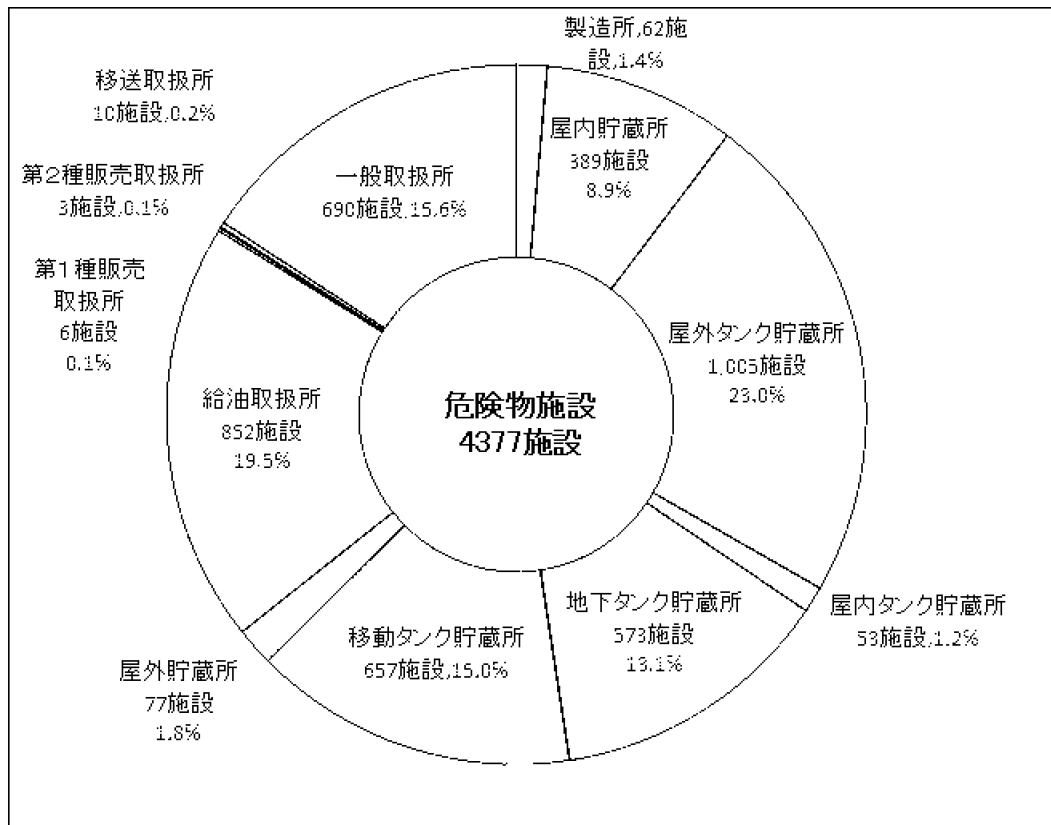
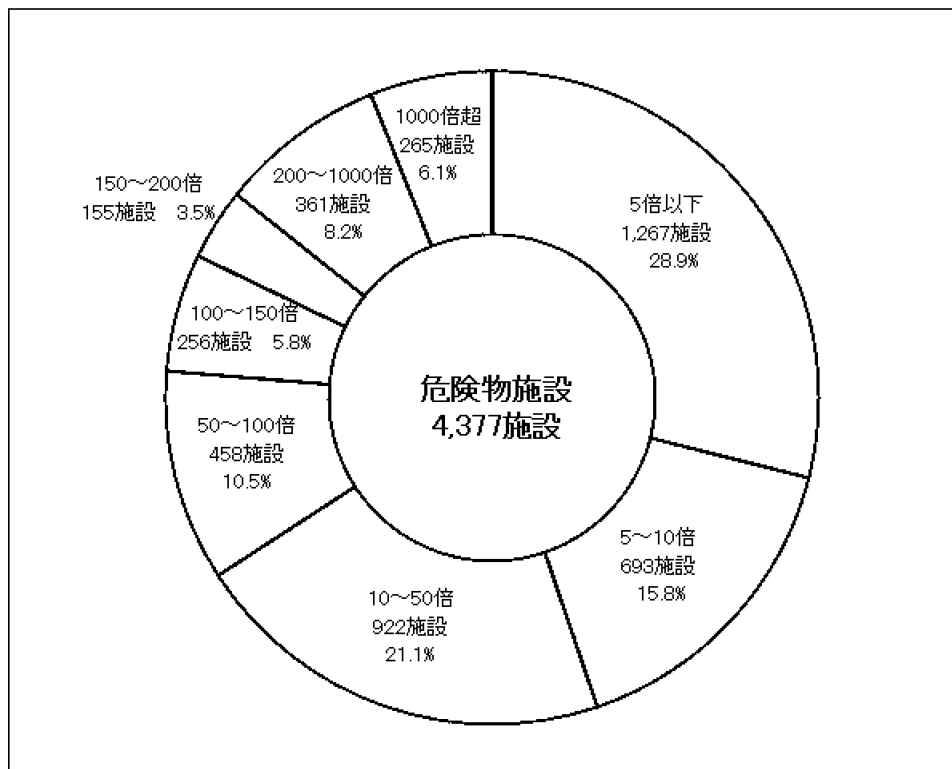


図 3-2 危険物施設の規模別構成比（令和 4 年 3 月 31 日現在）



危険物施設統計表

表 3-2 消防本部別危険物施設数(設置許可施設数) (令和4年3月31日現在)

表 3-3 消防本部別危険物施設数(完成検査済証交付施設数)
(令和4年3月31日現在)

表 3-4 類別危険物施設数(設置許可施設数) (令和4年3月31日現在)

表 3-5 類別危険物施設数(完成検査済証交付施設数)
(令和4年3月31日現在)

表 3-6 製造所等に対する立入検査の状況 (令和3年度中)

表 3-2 消防本部別危険物施設数(設置許可施設数) (令和 4 年 3 月 31 日現在)

消防本部名	合 計	製 造 所	貯 蔵 所										取 扱 所					
			小 計	屋 内 貯 蔵 所	屋 外 タ ン ク 貯 蔵 所	貯 蔵 所		屋 内 タ ン ク 貯 蔵 所	地 下 タ ン ク 貯 蔵 所	簡 易 タ ン ク 貯 蔵 所	移 動 タ ン ク 貯 蔵 所	屋 外 貯 蔵 所	小 計	給 油 取 扱 所	第 一 種 販 売 取 扱 者	第 二 種 販 売 取 扱 所	移 送 取 扱 所	一 般 取 扱 所
						貯 準 特 定 屋 外 タ ン ク 貯 蔵 所	貯 特 定 屋 外 タ ン ク 貯 蔵 所											
大 分 市	2,079	57	1,425	201	648	44	158	26	168	0	351	31	597	270	3	2	8	314
別 府 市	153	0	89	7	9	0	0	6	60	0	7	0	64	41	0	0	0	23
中 津 市	240	1	138	38	39	0	0	2	31	0	20	8	101	53	0	0	0	48
佐 伯 市	288	1	157	27	45	1	1	5	42	0	34	4	130	76	2	0	0	52
臼 杵 市	144	1	90	15	21	0	0	0	35	0	13	6	53	33	0	1	0	19
津 久 見 市	119	0	68	10	26	1	5	5	7	0	17	3	51	24	0	0	1	26
竹 田 市	96	0	52	0	8	0	0	0	22	0	21	1	44	28	0	0	0	16
豊 後 高 田 市	100	0	53	7	16	0	0	1	17	0	11	1	47	29	0	0	0	18
宇 佐 市	145	0	75	11	23	0	0	1	19	0	17	4	70	45	0	0	0	25
豊 後 大 野 市	157	1	97	6	41	0	0	1	15	0	30	4	59	40	0	0	0	19
由 布 市	123	0	79	8	12	0	0	1	49	0	5	4	44	29	0	0	0	15
国 東 市	143	0	91	24	21	3	0	1	18	0	22	5	52	42	0	0	1	9
日 田 玖 珠 広 域 消 防 組 合	376	0	202	19	49	0	0	4	64	0	61	5	174	102	1	0	0	71
杵 築 速 見 消 防 組 合	214	1	138	16	47	0	0	0	26	0	48	1	75	40	0	0	0	35
合 計	4,377	62	2,754	389	1,005	49	164	53	573	0	657	77	1,561	852	6	3	10	690

表 3-3 消防本部別危険物施設数(完成検査済証交付施設数)(令和4年3月31日現在)

消防本部名	合 計	製 造 所	貯 蔵 所												取 扱 所					
			小 計	屋 内 貯 蔵 所	屋 外 タ ン ク 貯 蔵 所	貯 準 特 定 屋 外 タ ン ク 貯 蔵 所		貯 特 定 屋 外 タ ン ク 貯 蔵 所		屋 内 タ ン ク 貯 蔵 所	地 下 タ ン ク 貯 蔵 所	簡 易 タ ン ク 貯 蔵 所	移 動 タ ン ク 貯 蔵 所	屋 外 貯 蔵 所	小 計	給 油 取 扱 所	第 一 種 販 売 取 扱 者	第 二 種 販 売 取 扱 所	移 送 取 扱 所	一 般 取 扱 所
						貯 準 特 定 屋 外 タ ン ク 貯 蔵 所	旧 法 タ ン ク 貯 蔵 所	貯 特 定 屋 外 タ ン ク 貯 蔵 所	旧 法 タ ン ク 貯 蔵 所											
大 分 市	2,067	57	1,416	200	643	44	32	158	135	26	166	0	350	31	594	270	3	2	8	311
別 府 市	153	0	89	7	9	0	0	0	0	6	60	0	7	0	64	41	0	0	0	23
中 津 市	240	1	138	38	39	0	0	0	0	2	31	0	20	8	101	53	0	0	0	48
佐 伯 市	287	1	156	27	45	1	1	1	1	5	42	0	33	4	130	76	2	0	0	52
臼 杵 市	143	1	90	15	21	0	0	0	0	0	35	0	13	6	52	33	0	1	0	18
津 久 見 市	119	0	68	10	26	1	1	5	5	5	7	0	17	3	51	24	0	0	1	26
竹 田 市	96	0	52	0	8	0	0	0	0	0	22	0	21	1	44	28	0	0	0	16
豊 後 高 田 市	100	0	53	7	16	0	0	0	0	1	17	0	11	1	47	29	0	0	0	18
宇 佐 市	145	0	75	11	23	0	0	0	0	1	19	0	17	4	70	45	0	0	0	25
豊 後 大 野 市	156	1	96	6	41	0	0	0	0	1	15	0	29	4	59	40	0	0	0	19
由 布 市	121	0	78	8	12	0	0	0	0	1	48	0	5	4	43	29	0	0	0	14
国 東 市	143	0	91	24	21	3	2	0	0	1	18	0	22	5	52	42	0	0	1	9
日 田 玖 珠 広 域 消 防 組 合	373	0	202	19	49	0	0	0	0	4	64	0	61	5	171	99	1	0	0	71
杵 築 速 見 消 防 組 合	210	1	134	15	44	0	0	0	0	0	26	0	48	1	75	40	0	0	0	35
合 計	4,353	62	2,738	387	997	49	36	164	141	53	570	0	654	77	1,553	849	6	3	10	685

表 3-4 類別危険物施設数(設置許可施設数) (令和 4 年 3 月 31 日現在)

		合 計	製 造 所	貯 蔵 所									取 扱 所						
				小 計	屋 内 貯 蔵 所	屋 外 タ ン ク 貯 蔵 所	準 特 定 屋 外 タ ン ク 貯 蔵 所		屋 内 タ ン ク 貯 蔵 所	地 下 タ ン ク 貯 蔵 所	簡 易 タ ン ク 貯 蔵 所	移 動 タ ン ク 貯 蔵 所	屋 外 貯 蔵 所	小 計	給 油 取 扱 所	第 一 種 販 売 取 扱 者	第 二 種 販 売 取 扱 所	移 送 取 扱 所	一 般 取 扱 所
							準 特 定 屋 外 タ ン ク 貯 蔵 所	特 定 屋 外 タ ン ク 貯 蔵 所											
単 独	第 1 類	10	0	8	8	0	0	0	0	0	0	0	0	2	0	0	0	0	2
	第 2 類	15	0	11	4	2	0	0	0	2	0	2	1	4	0	0	0	0	4
	第 3 類	10	0	8	2	4	0	0	0	0	0	2		2	0	0	0	0	2
	第 4 類	4,199	44	2,646	332	975	49	164	53	571	0	639	76	1,509	852	5	3	10	639
	第 5 類	49	0	42	15	14	0	0	0	0	0	13	0	7	0	0	0	0	7
	第 6 類	12	0	11	0	10	0	0	0	0	0	1	0	1	0	0	0	0	1
混 在		82	18	28	28	0	0	0	0	0	0	0	36	1	0	0	0	35	
総 計		4,377	62	2,754	389	1,005	49	164	53	573	0	657	77	1,561	853	5	3	10	690

注意： 単独とは類を同じくする危険物のみを貯蔵し又は取り扱っている製造所等をいい、混在とは類を異にする危険物を貯蔵し又は取り扱っている製造所等をいう。

表 3-5 類別危険物施設数(完成検査済証交付施設数) (令和 4 年 3 月 31 日現在)

		合 計	製 造 所	貯 蔵 所									取 扱 所						
				小 計	屋 内 貯 蔵 所	屋 外 タ ン ク 貯 蔵 所	準 特 定 屋 外 タ ン ク 貯 蔵 所		屋 内 タ ン ク 貯 蔵 所	地 下 タ ン ク 貯 蔵 所	簡 易 タ ン ク 貯 蔵 所	移 動 タ ン ク 貯 蔵 所	屋 外 貯 蔵 所	小 計	給 油 取 扱 所	第 一 種 販 売 取 扱 者	第 二 種 販 売 取 扱 所	移 送 取 扱 所	一 般 取 扱 所
							特 定 屋 外 タ ン ク 貯 蔵 所	準 特 定 屋 外 タ ン ク 貯 蔵 所											
単 独	第 1 類	10	0	8	8	0	0	0	0	0	0	0	0	2	0	0	0	0	2
	第 2 類	15	0	11	4	2	0	0	0	2	0	2	1	4	0	0	0	0	4
	第 3 類	10	0	8	2	4	0	0	0	0	0	2	0	2	0	0	0	0	2
	第 4 類	4,176	44	2,630	330	967	49	164	53	568	0	636	76	1,502	849	5	3	10	635
	第 5 類	49	0	42	15	14	0	0	0	0	0	13	0	7	0	0	0	0	7
	第 6 類	12	0	11	0	10	0	0	0	0	0	1	0	1	0	0	0	0	1
混 在		81	18	28	28	0	0	0	0	0	0	0	0	35	0	1	0	0	34
総 計		4,353	62	2,738	387	997	49	164	53	570	0	654	77	1,553	849	6	3	10	685

注意： 単独とは類を同じくする危険物のみを貯蔵し又は取り扱っている製造所等をいい、混在とは類を異にする危険物を貯蔵し又は取り扱っている製造所等をいう。

表 3-6 製造所等に対する立入検査の状況（令和3年度中）

消防本部名	合 計		製 造 所		貯 蔵 所												取 扱 所															
	検査施設数	延回数			小 計		屋内貯蔵所		貯屋外蔵タンク		貯屋内蔵タンク		貯地下蔵タンク		貯簡易蔵タンク		貯移動蔵タンク		屋外貯蔵所		小 計		給油取扱所		取第一扱種販者売		取第二扱種販所売		移送取扱所		一般取扱所	
			検査施設数	延回数	検査施設数	延回数	検査施設数	延回数	検査施設数	延回数	検査施設数	延回数	検査施設数	延回数	検査施設数	延回数	検査施設数	延回数	検査施設数	延回数	検査施設数	延回数	検査施設数	延回数	検査施設数	延回数	検査施設数	延回数	検査施設数	延回数	検査施設数	延回数
大 分 市	1,036	1,036	55	55	554	554	131	131	302	302	20	20	48	48	0	0	27	27	26	26	427	427	186	186	1	1	2	2	8	8	230	230
別 府 市	56	78	0	0	37	48	6	6	4	10	1	1	16	21	0	0	7	7	3	3	19	30	14	23	0	0	0	0	0	0	5	7
中 津 市	54	54	0	0	24	24	1	1	4	4	0	0	5	5	0	0	14	14	0	0	30	30	20	20	0	0	0	0	0	0	10	10
佐 伯 市	29	29	0	0	29	29	28	28	0	0	1	1	0	0	0	0	0	0	0	0	0	0	0	0	0	0	0	0	0	0	0	0
白 杵 市	106	111	1	1	63	67	13	14	17	17	0	0	15	15	0	0	12	15	6	6	42	43	28	29	0	0	0	0	0	0	14	14
津 久 見 市	13	13	0	0	9	9	2	2	2	2	0	0	0	0	0	0	5	5	0	0	4	4	1	1	0	0	0	0	0	0	3	3
竹 田 市	91	91	0	0	48	48	0	0	6	6	0	0	21	21	0	0	20	20	1	1	43	43	28	28	0	0	0	0	0	0	15	15
豊 後 高 田 市	50	52	0	0	27	29	2	2	10	10	1	1	7	7	0	0	6	7	1	2	23	23	11	11	0	0	0	0	0	0	12	12
宇 佐 市	18	21	0	0	3	6	0	0	0	0	0	0	0	0	0	0	3	6	0	0	15	15	15	15	0	0	0	0	0	0	0	0
豊 後 大 野 市	45	45	0	0	17	17	1	1	4	4	0	0	1	1	0	0	11	11	0	0	28	28	22	22	0	0	0	0	0	0	6	6
由 布 市	15	15	0	0	10	10	1	1	0	0	0	0	4	4	0	0	5	5	0	0	5	5	4	4	0	0	0	0	0	0	1	1
国 東 市	25	25	0	0	19	19	6	6	3	3	0	0	2	2	0	0	7	7	1	1	6	6	5	5	0	0	0	0	0	0	1	1
日 田 玖 珠 広 域 消 防 組 合	34	34	0	0	20	20	3	3	4	4	0	0	0	0	0	0	13	13	0	0	14	14	12	12	0	0	0	0	0	0	2	2
杵 築 速 見 消 防 組 合	65	65	0	0	53	53	0	0	1	1	0	0	2	2	0	0	50	50	0	0	12	12	6	6	0	0	0	0	0	0	6	6
合 計	1,637	1,669	56	56	913	933	194	195	357	363	23	23	121	126	0	0	180	187	38	39	668	680	352	362	1	1	2	2	8	8	305	307

2 防火対象物等

(1) 防火対象物数

令和4年3月31日現在の県下の防火対象物の数は、46,038件（対前年度比174増）となっている。（表3-8）

(2) 防火管理者

消防法では、多数の人を収容する防火対象物の管理権限者に対して、自主防火管理体制の中核となる防火管理者を選任し、消火、通報及び避難訓練の実施等を定めた防火管理に係る消防計画の作成等、防火管理上必要な業務を行わせることを義務づけている。

令和4年3月31日現在、法令により防火管理者を選任しなければならない防火対象物は、県下に12,361件あり、そのうち約71.6%に当たる8,853件について防火管理者が選任され、その旨が消防本部に届け出されている。

また、防火管理者が自らの事業所等の適正な防火管理業務を遂行するために防火管理に係る消防計画を作成し、その旨を消防本部に届け出ている防火対象物は8,577件で全体の約69.4%となっている。（表3-9、3-10）

(3) 立入検査

消防機関は、火災予防のために必要があるときは、消防法第4条の規定により防火対象物に立ち入って検査を行っている。

令和3年中に県下の消防本部が行った立入検査回数は、7,164回となっている。（表3-8）

3 消防用設備等

(1) 消防用設備等の設置の現況

消防法では、防火対象物の関係者は、当該防火対象物の用途、規模、構造及び収容人員に応じ、所要の消防用設備等を設置し、かつ、それを適正に維持しなければならないとされている。(表 3-11)

主な消防用設備等の設置状況をみると、令和4年3月31日現在、設置が必要な防火対象物のうち自動火災報知設備は99.5%、スプリンクラー設備は100.0%の防火対象物で設置されている。(表 3-12)

(2) 消防設備士試験

消防用設備等は、消防の用に供する機械器具等により性能の確保が図られているが、工事又は整備の段階において不備、欠陥があると、火災が発生した際に本来の機能を発揮することができなくなるため、一定の消防設備等の工事又は整備は、消防設備士に限って行うことができることとされている。

令和3年度の県下の消防設備士試験の受験者は781人、合格者数は265人で合格率は33.9%となっている。(表 3-7)

表 3-7 令和3年度消防設備士試験実施状況

試験の種類	甲種						乙種							計
	特類	第1類	第2類	第3類	第4類	第5類	第1類	第2類	第3類	第4類	第5類	第6類	第7類	
受験者数(人)	4	114	23	28	155	29	24	4	14	70	6	264	46	781
合格者数(人)	1	28	7	7	48	14	11	0	4	21	2	93	29	265
合格率(%)	25.0	24.6	30.4	25.0	31.0	48.3	45.8	0.0	28.6	30.0	33.3	35.2	63.0	33.9

※ 受験者(人)は、受験申請者数(人)とする。

防火対象物統計表

表 3-8 防火対象物数、立入検査及び消防用設備等設置検査実施状況
(令和 4 年 3 月 31 日現在)

表 3-9 甲種防火対象物防火管理者選任状況等(令和 4 年 3 月 31 日現在)

表 3-10 乙種防火対象物防火管理者選任状況等(令和 4 年 3 月 31 日現在)

表 3-11 消防用設備等の点検報告等の実施状況 (令和 4 年 3 月 31 日現在)

表 3-12 自動火災報知設備及びスプリンクラー設備設置状況
(令和 4 年 3 月 31 日現在)

表 3-8 防火対象物数、立入検査及び消防用設備等設置検査実施状況（令和4年3月31日現在）

防火対象物の区分	用途、態様等	防火対象物数								立入検査	消防法第44条第2号に基づく罰則の適用	消防用設備又は特殊消防用設備等設置検査				
		総数 (A+B+F)	地上5階未満(地下のみを除く) A	地上5階以上 B	小計 (A+B)	うち地下			地下のみ F			検査を要する対象物		検査届出対象物 対象物数	検査済	
						うち地下1階 C	うち地下2階 D	うち地下3階以下 E				区分	対象物数			
1	イ 劇場、映画館	71	65	6	71	5	1	0	0	30	0	32	55	2	2	
	ロ 公会堂又は集会場	1,069	1,067	2	1,069	16	1	0	0	295	0	27	462	18	19	
2	イ キャバレー等	1	1	0	1	0	0	0	0	1	0	32	1	1	0	
	ロ 遊技場又はダンスホール	129	124	5	129	2	0	0	0	52	0	31	111	6	4	
	ハ 風俗営業等	1	1	0	1	0	0	0	0	0	0	37	0	0	0	
	ニ カラオケボックス等	23	21	2	23	1	0	0	0	6	0	28	18	1	0	
3	イ 待合、料理店等	59	59	0	59	2	0	0	0	6	0	37	42	1	1	
	ロ 飲食店	1,212	1,168	44	1,212	32	0	0	0	246	0	27	517	56	54	
4	百貨店、マーケット等	1,953	1,931	22	1,953	15	1	0	0	565	0	27	1,000	87	82	
5	イ 旅館、ホテル	1,339	1,148	188	1,336	144	8	0	3	326	0	15	1,225	103	78	
	ロ 寄宿舎、共同住宅等	12,313	10,456	1,857	12,313	112	1	0	0	667	0	67	6,537	236	207	
6	イ	(1) 特定診療科病院	83	62	21	83	13	1	0	0	22	0	21	82	13	10
		(2) 特定診療科有床診療所	109	105	4	109	6	0	0	0	42	0	21	94	9	8
		(3) (1)(2)以外の病院等	216	183	33	216	22	1	0	0	76	0	15	182	20	17
		(4) 無床診療所、無床助産所	544	536	8	544	6	0	0	0	187	0	27	301	33	31
	ロ	(1) 老人短期入院施設等	692	673	19	692	19	1	0	0	310	0	15	663	64	58
		(2) 救護施設	4	1	3	4	0	0	0	0	1	0	27	3	1	1
		(3) 乳児院	1	1	0	1	0	0	0	0	1	0	27	2	0	0
		(4) 障害児入所施設	7	7	0	7	0	0	0	0	0	0	27	4	0	0
		(5) 障害者支援施設等	66	65	1	66	2	0	0	0	17	0	27	59	15	14
	ハ	(1) 老人デイサービス等	336	333	3	336	4	0	0	0	95	0	25	206	19	13
		(2) 更生施設	2	2	0	2	0	0	0	0	0	0	36	2	0	0
		(3) 保育所等	533	533	0	533	10	0	0	0	174	0	26	386	59	56
		(4) 児童発達支援センター等	60	60	0	60	2	0	0	0	31	0	37	25	5	3
		(5) 地域活動支援センター等	447	445	2	447	3	0	0	0	146	0	21	246	42	39
	ニ	幼稚園、盲学校等	241	240	1	241	3	0	0	0	81	0	32	177	14	13
7	小学校、中学校等	1,783	1,732	51	1,783	45	0	0	0	422	0	68	1,456	66	62	
8	図書館、博物館等	117	115	2	117	8	0	0	0	3	0	68	66	1	1	
9	イ 蒸気浴場、熱気浴場等	18	16	2	18	0	0	0	0	9	0	43	15	0	0	
	ロ 9項(イ)以外の公衆浴場	119	118	0	118	3	0	0	1	5	0	68	37	1	0	
10	車両の停車場等	43	43	0	43	0	0	0	0	2	0	68	12	2	2	
11	神社、寺院、教会等	928	926	2	928	21	0	0	0	78	0	70	372	8	5	
12	イ 工場又は作業場	4,771	4,728	43	4,771	29	2	0	0	506	0	68	2,638	141	123	
	ロ 映画スタジオ等	7	5	2	7	0	0	0	0	4	0	68	5	0	0	
13	イ 自動車車庫又は駐車場	536	523	12	535	3	0	0	1	64	0	68	256	24	22	
	ロ 飛行機等の格納庫	7	7	0	7	0	0	0	0	0	0	67	6	1	1	
14	倉庫	3,847	3,838	8	3,846	12	0	0	1	344	0	68	1,669	68	62	
15	上記以外の事業場	5,985	5,801	182	5,983	235	35	5	2	612	0	70	3,142	242	229	
16	イ 複合用途防火対象物	3,848	3,420	428	3,848	148	9	1	0	1,163	0	20	2,330	265	230	
	ロ 上記以外の複合用と防火対象物	2,429	2,098	331	2,429	40	2	0	0	541	0	67	1,401	57	53	
16の2	地下街	0	0	0	0	0	0	0	0	0	0	41	0	0	0	
16の3	準地下街	0	0	0	0	0	0	0	0	0	0	41	0	0	0	
17	重要文化財、重要美術品等	85	85	0	85	0	0	0	0	32	0	67	15	1	4	
18	延長50m以上のアーケード	4	4	0	4	0	0	0	0	2	0	60	4	0	0	
19	市町村長が指定する林野	0	0	0	0	0	0	0	0	0	0	0	0	0	0	
20	総務省令で定める舟車	0	0	0	0	0	0	0	0	0	0	0	0	0	0	
合計		46,038	42,746	3,284	46,030	963	63	6	8	7,164	0	1,834	25,824	1,682	1,504	

表 3-9 甲種防火対象物防火管理者選任状況等（令和4年3月31日現在）

防火対象物の区分	用途、態様等	管理権原が単一の対象物						管理権原が2以上に分かれている対象物													
		法第8条該当防火対象物数 (A+B)	防火管理者		消防計画		対象物数 B [B≧ C+D+E]	防火管理者の選任が完全に実施されているもの					部分的に防火管理者の選任がなされているもの								
			対象物数 A	届出済 対象物数	令第3条 第2項 適用	届出済 対象物数		令第3条 第2項 適用	防火管理者が2人以上選任されているもの		消防計画			対象物数 E	届出防火管理者数		一部分の 消防計画 届出防火 対象物数 a	一部分の 消防計画 届出防火 対象物数 b			
									対象物数 D	届出防火管理者数	令第3条 第3項 非該当	令第3条 第3項 該当	全体の消 防計画届 出済対象 物数		令第3条 第3項 非該当	令第3条 第3項 該当					
1	イ 劇場、映画館	41	36	31	0	31	0	5	0	0	0	0	0	0	0	0	0	0	0		
	ロ 公会堂又は集会場	436	428	362	0	351	0	8	0	0	0	0	0	0	2	2	0	0	0		
2	イ キャバレー等	1	1	0	0	0	0	0	0	0	0	0	0	0	0	0	0	0	0		
	ロ 遊技場又はダンスホール	103	96	88	0	86	0	7	0	0	0	0	0	0	0	0	0	0	0		
	ハ 風俗営業等	0	0	0	0	0	0	0	0	0	0	0	0	0	0	0	0	0	0		
3	ニ カラオケボックス等	21	20	20	0	20	0	1	0	0	0	0	0	0	0	0	0	0	0		
	イ 待合、料理店等	41	41	29	0	25	0	0	0	0	0	0	0	0	0	0	0	0	0		
4	ロ 飲食店	412	394	291	0	275	0	18	2	0	0	0	2	0	0	0	0	0	0		
	イ 百貨店、マーケット等	1,021	942	793	0	772	0	79	1	4	8	0	4	0	3	3	0	0	0		
5	イ 旅館、ホテル	625	524	462	1	450	2	101	1	2	4	0	0	1	4	4	0	1	0		
	ロ 寄宿舎、共同住宅等	1,606	1498	1037	4	990	3	108	0	0	0	0	0	0	0	0	0	0	0		
6	イ	(1) 特定診療科病院	73	65	64	0	64	0	8	0	0	0	0	0	0	0	0	0	0	0	
		(2) 特定診療科有床診療所	114	94	90	1	89	1	20	0	0	0	0	0	0	0	0	0	0	0	
		(3) (1)(2)以外の病院等	143	128	126	0	124	1	15	0	0	0	0	0	1	1	0	0	0	0	
		(4) 無床診療所、無床助産所	117	115	106	1	105	0	2	0	0	0	0	0	0	0	0	0	0	0	
		(5) 老人短期入院施設等	589	540	525	5	522	5	49	0	0	0	0	0	0	0	0	0	0	0	
	ロ	(1) 救護施設	3	3	3	0	3	0	0	0	0	0	0	0	0	0	0	0	0	0	0
		(2) 乳児院	0	0	0	0	0	0	0	0	0	0	0	0	0	0	0	0	0	0	0
		(3) 障害児入所施設	2	2	2	0	2	0	0	0	0	0	0	0	0	0	0	0	0	0	0
		(4) 障害者支援施設等	49	47	45	0	45	0	2	0	0	0	0	0	0	0	0	0	0	0	0
		(5) 老人デイサービス等	127	117	113	0	113	0	10	0	0	0	0	0	0	0	0	0	0	0	0
ハ	(1) 更生施設	2	2	2	0	2	0	0	0	0	0	0	0	0	0	0	0	0	0	0	
	(2) 保育所等	361	337	322	1	319	1	24	0	0	0	0	0	0	0	0	0	0	0	0	
	(3) 児童発達支援センター等	20	18	17	0	17	0	2	0	0	0	0	0	0	0	0	0	0	0	0	
	(4) 地域活動支援センター等	108	101	95	0	95	0	7	0	0	0	0	0	0	0	0	0	0	0	0	
	(5) 幼稚園、盲学校等	135	120	115	1	113	1	15	0	0	0	0	0	0	1	1	0	0	0	0	
7	ニ 小学校、中学校等	547	526	513	0	507	0	21	0	0	0	0	0	2	2	0	0	0	0		
8	イ 図書館、博物館等	48	47	39	0	38	0	1	0	0	0	0	0	0	0	0	0	0	0	0	
	ロ 蒸気浴場、熱気浴場等	17	12	6	0	5	0	5	0	0	0	0	0	0	0	0	0	0	0	0	
9	イ 9項(イ)以外の公衆浴場	24	20	20	0	20	0	4	0	0	0	0	0	0	0	0	0	0	0	0	
	ロ 車両の停車場等	2	2	2	0	2	0	0	0	0	0	0	0	0	0	0	0	0	0	0	
10	ハ 神社、寺院、教会等	191	180	93	0	86	0	11	0	0	0	0	0	1	1	0	0	0	0		
11	イ 工場又は作業場	396	393	343	0	331	0	3	0	0	0	0	0	2	2	0	0	0	0	0	
	ロ 映画スタジオ等	3	3	3	0	3	0	0	0	0	0	0	0	0	0	0	0	0	0	0	
12	イ 自動車庫又は駐車場	1	1	1	0	1	0	0	0	0	0	0	0	0	0	0	0	0	0	0	
	ロ 飛行機等の格納庫	0	0	0	0	0	0	0	0	0	0	0	0	0	0	0	0	0	0	0	
13	ハ 倉庫	32	30	28	0	28	0	2	0	0	0	0	0	1	1	0	0	0	0		
14	ニ 上記以外の事業場	756	724	604	1	590	0	32	1	0	0	0	1	0	3	3	0	0	0	0	
15	イ 複合用途防火対象物	1,832	1598	1210	2	1,170	2	234	5	10	24	0	10	0	15	24	2	11	0		
	ロ 上記以外の複合用と防火対象物	418	395	313	0	298	0	23	0	0	0	0	0	0	0	0	0	0	0	0	
16	16の2 地下街	0	0	0	0	0	0	0	0	0	0	0	0	0	0	0	0	0	0	0	
17	16の3 準地下街	0	0	0	0	0	0	0	0	0	0	0	0	0	0	0	0	0	0	0	
18	イ 重要文化財、重要美術品等	10	9	9	0	9	0	1	0	0	0	0	0	0	0	0	0	0	0	0	
	ロ 高層建築物	0	0	0	0	0	0	0	0	0	0	0	0	0	0	0	0	0	0	0	
合計		10,427	9,609	7,922	17	7,701	16	818	10	16	36	0	17	1	35	44	2	12	0		

表 3-10 乙種防火対象物防火管理者選任状況等（令和 4 年 3 月 31 日現在）

防火対象物の区分	用途、態様等	管理権原が単一の対象物							管理権原が2以上に分かれている対象物									
		法第8条該当防火対象物数 (A+B)	防火管理者		消防計画		令第3条第2項適用	令第3条第2項適用	防火管理者の選任が完全実施されているもの							部分的に防火管理者の選任がなされているもの		
			対象物数 A	届出済 対象物数	届出済 対象物数	届出済 対象物数			対象物数 B [B≧ C+D+E]	防火管理者が2人以上選任されているもの		消防計画		対象物数 E	届出防火 管理者数	一部分の消 防計画届出 防火対象物 数 b		
										全管理権原者が共同して1人の防火管理者を選任している対象物数 C	対象物数 D	届出防火 管理者数	全体の消防 計画届出済 対象物数				一部分の消 防計画届出 防火対象物 数 a	
1	イ 劇場、映画館	6	6	2	0	2	0	0	0	0	0	0	0	0	0	0	0	
	ロ 公会堂又は集会場	450	450	141	0	124	0	0	0	0	0	0	0	0	0	0	0	
2	イ キャバレー等	1	1	1	0	1	0	0	0	0	0	0	0	0	0	0	0	
	ロ 遊技場又はダンスホール	0	0	0	0	0	0	0	0	0	0	0	0	0	0	0	0	
	ハ 風俗営業等	0	0	0	0	0	0	0	0	0	0	0	0	0	0	0	0	
3	ニ カラオケボックス等	4	4	3	0	3	0	0	0	0	0	0	0	0	0	0	0	
	イ 待合、料理店等	12	12	6	0	5	0	0	0	0	0	0	0	0	0	0	0	
4	ロ 飲食店	423	414	229	0	222	0	9	0	0	0	0	0	0	7	3	1	
	ニ 百貨店、マーケット等	298	295	114	1	110	1	3	0	1	1	0	0	2	1	0	0	
5	イ 旅館、ホテル	63	61	48	0	43	0	2	1	1	0	0	0	0	0	0	0	
	ロ 寄宿舎、共同住宅等	43	43	19	0	17	0	0	0	0	0	0	0	0	0	0	0	
6	イ	(1) 特定診療科病院	1	1	1	0	1	0	0	0	0	0	0	0	0	0	0	0
		(2) 特定診療科有床診療所	0	0	0	0	0	0	0	0	0	0	0	0	0	0	0	0
		(3) (1)(2)以外の病院等	0	0	0	0	0	0	0	0	0	0	0	0	0	0	0	0
		(4) 無床診療所、無床助産所	9	9	4	0	4	0	0	0	0	0	0	0	0	0	0	0
		(5) 老人短期入院施設等	0	0	0	0	0	0	0	0	0	0	0	0	0	0	0	0
	ロ	(1) 老人短期入院施設等	0	0	0	0	0	0	0	0	0	0	0	0	0	0	0	0
		(2) 救護施設	0	0	0	0	0	0	0	0	0	0	0	0	0	0	0	0
		(3) 乳児院	0	0	0	0	0	0	0	0	0	0	0	0	0	0	0	0
		(4) 障害児入所施設	0	0	0	0	0	0	0	0	0	0	0	0	0	0	0	0
		(5) 障害者支援施設等	0	0	0	0	0	0	0	0	0	0	0	0	0	0	0	0
	ハ	(1) 老人デイサービス等	27	27	25	0	25	0	0	0	0	0	0	0	0	0	0	0
		(2) 更生施設	0	0	0	0	0	0	0	0	0	0	0	0	0	0	0	0
		(3) 保育所等	51	51	45	0	44	0	0	0	0	0	0	0	0	0	0	0
		(4) 児童発達支援センター等	6	6	5	0	5	0	0	0	0	0	0	0	0	0	0	0
		(5) 地域活動支援センター等	22	22	18	0	18	0	0	0	0	0	0	0	0	0	0	0
ニ 幼稚園、盲学校等	8	8	5	0	5	0	0	0	0	0	0	0	0	0	0	0		
7	小学校、中学校等	1	1	1	0	1	0	0	0	0	0	0	0	0	0	0	0	
8	図書館、博物館等	14	14	9	0	8	0	0	0	0	0	0	0	0	0	0	0	
9	イ 蒸気浴場、熱気浴場等	3	3	2	0	2	0	0	0	0	0	0	0	0	0	0	0	
	ロ 9項(イ)以外の公衆浴場	20	19	12	0	12	0	1	0	0	0	0	0	1	0	0	0	
10	車両の停車場等	2	2	2	0	2	0	0	0	0	0	0	0	0	0	0	0	
11	神社、寺院、教会等	117	116	37	0	32	0	1	0	0	0	0	0	1	0	0	0	
12	イ 工場又は作業場	16	16	13	0	13	0	0	0	0	0	0	0	0	0	0	0	
	ロ 映画スタジオ等	0	0	0	0	0	0	0	0	0	0	0	0	0	0	0	0	
13	イ 自動車庫又は駐車場	1	1	1	0	1	0	0	0	0	0	0	0	0	0	0	0	
	ロ 飛行機等の格納庫	0	0	0	0	0	0	0	0	0	0	0	0	0	0	0	0	
14	倉庫	6	6	2	0	2	0	0	0	0	0	0	0	0	0	0	0	
15	上記以外の事業場	122	122	76	0	70	0	0	0	0	0	0	0	0	0	0	0	
16	イ 複合用途防火対象物	176	176	87	1	82	1	0	0	0	0	0	0	0	0	0	0	
	ロ 上記以外の複合用と防火対象物	26	25	19	0	19	0	1	0	0	0	0	0	1	0	0	0	
16の2	地下街	0	0	0	0	0	0	0	0	0	0	0	0	0	0	0	0	
16の3	準地下街	0	0	0	0	0	0	0	0	0	0	0	0	0	0	0	0	
17	重要文化財、重要美術品等	6	6	4	0	4	0	0	0	0	0	0	0	0	0	0	0	
	高層建築物	0	0	0	0	0	0	0	0	0	0	0	0	0	0	0	0	
合計		1,934	1,917	931	2	876	2	17	1	2	1	0	0	12	4	1	0	

表 3-11 消防用設備等の点検報告等の実施状況（令和 4 年 3 月 31 日現在）

防火対象物の区分	用途、態様等	点検を要する防火対象物					報告済防火対象物					点検指定対象物						
		総数 A [B+D] [A≥F]	1000㎡未満		1000㎡以上		総数 F [G+I]	1000㎡未満		1000㎡以上		要点検対象物			報告済対象物			
			B	特定一 階段等 C	D	特定一 階段等 E		G	特定一 階段等 H	I	特定一 階段等 J	1000㎡以上	特定一 階段等	1000㎡未満で 特定一 階段等	1000㎡以上	特定一 階段等	1000㎡未満で 特定一 階段等	
1	イ 劇場、映画館	72	39	0	33	0	48	21	0	27	0	33	0	0	27	0	0	
	ロ 公会堂又は集会場	1,088	981	0	107	1	364	298	0	66	0	107	1	0	65	0	0	
2	イ キャバレー等	2	2	1	0	0	1	1	1	0	0	0	0	1	0	0	1	
	ロ 遊技場又はダンスホール	128	53	0	75	3	95	29	0	66	2	75	3	0	66	2	0	
	ハ 風俗営業等	3	3	0	0	0	0	0	0	0	0	0	0	0	0	0	0	
	ニ カラオケボックス等	25	22	1	3	1	9	8	0	1	0	3	1	1	1	0	0	
3	イ 待合、料理店等	60	53	0	7	0	11	10	0	1	0	7	0	0	1	0	0	
	ロ 飲食店	1,413	1,362	33	51	4	426	392	11	34	3	51	4	33	34	3	11	
4	百貨店、マーケット等	2,012	1,504	6	508	2	1,149	721	4	428	2	507	2	6	427	2	4	
5	イ 旅館、ホテル	2,231	1,937	45	294	26	1,030	809	22	221	18	294	26	45	221	18	22	
	ロ 寄宿舎、共同住宅等	11,752	9,387	0	2,365	0	4,892	3,250	0	1,642	0	2,159	0	0	1,522	0	0	
6	イ	(1) 特定診療科病院	82	7	1	75	2	66	4	0	62	1	75	2	1	61	1	0
		(2) 特定診療科有床診療所	108	62	4	46	4	72	36	2	36	2	46	4	4	36	2	2
		(3) (1)(2)以外の病院等	224	100	3	124	7	141	44	3	97	6	124	7	3	97	6	3
		(4) 無床診療所、無床助産所	561	520	6	41	2	192	160	1	32	2	41	2	6	32	2	1
		(1) 老人短期入院施設等	694	393	4	301	9	547	278	3	269	5	301	9	4	258	5	3
	ロ	(2) 救護施設	4	2	0	2	0	2	0	0	2	0	2	0	0	2	0	0
		(3) 乳児院	1	1	0	0	0	1	1	0	0	0	0	0	0	0	0	0
		(4) 障害児入所施設	4	3	0	1	0	3	3	0	0	0	1	0	0	0	0	0
		(5) 障害者支援施設等	66	37	0	29	0	44	24	0	20	0	29	0	0	20	0	0
		(1) 老人デイサービス等	376	336	1	40	0	225	192	0	33	0	40	0	1	32	0	0
ハ	(2) 更生施設	6	6	0	0	0	2	2	0	0	0	0	0	0	0	0	0	
	(3) 保育所等	558	508	4	50	0	337	295	1	42	0	50	0	4	42	0	1	
	(4) 児童発達支援センター等	97	94	0	3	0	33	32	0	1	0	3	0	0	1	0	0	
	(5) 地域活動支援センター等	551	523	4	28	1	300	280	1	20	0	28	1	4	19	0	1	
	ニ 幼稚園、盲学校等	256	208	1	48	0	142	106	1	36	0	48	0	1	35	0	1	
7	小学校、中学校等	1,753	764	0	989	0	1,332	528	0	804	0	871	0	0	715	0	0	
8	図書館、博物館等	114	85	0	29	0	68	46	0	22	0	26	0	0	19	0	0	
9	イ 蒸気浴場、熱気浴場等	17	17	8	0	0	3	3	1	0	0	0	0	8	0	0	1	
	ロ 9項(イ)以外の公衆浴場	166	157	0	9	0	88	82	0	6	0	7	0	0	4	0	0	
10	車両の停車場等	42	40	0	2	0	28	26	0	2	0	1	0	0	1	0	0	
11	神社、寺院、教会等	793	742	0	51	0	146	116	0	30	0	45	0	0	26	0	0	
12	イ 工場又は作業場	4,695	3,505	0	1,190	0	1,774	1,024	0	750	0	999	0	0	612	0	0	
	ロ 映画スタジオ等	7	4	0	3	0	6	3	0	3	0	3	0	0	3	0	0	
13	イ 自動車車庫又は駐車場	542	424	0	118	0	251	154	0	97	0	111	0	0	89	0	0	
	ロ 飛行機等の格納庫	7	5	0	2	0	3	3	0	0	0	0	0	0	0	0	0	
14	倉庫	3,814	3,327	0	487	0	1,197	824	0	373	0	425	0	0	263	0	0	
15	上記以外の事業場	5,514	4,325	0	1,189	0	2,299	1,546	0	753	0	1,022	0	0	673	0	0	
16	イ 複合用途防火対象物	3,554	2,820	37	734	16	1,000	495	9	505	8	734	16	37	504	8	9	
	ロ 上記以外の複合用と防火対象物	2,082	1,610	0	472	0	691	386	0	305	0	462	0	0	299	0	0	
16の2	地下街	0	0	0	0	0	0	0	0	0	0	0	0	0	0	0	0	
16の3	準地下街	0	0	0	0	0	0	0	0	0	0	0	0	0	0	0	0	
17	重要文化財、重要美術品等	88	82	0	6	0	60	55	0	5	0	4	0	0	4	0	0	
18	延長50m以上のアーケード	4	1	0	3	0	4	1	0	3	0	2	0	0	2	0	0	
19	市町村長が指定する林野	0	0	0	0	0	0	0	0	0	0	0	0	0	0	0	0	
20	総務省令で定める舟車	0	0	0	0	0	0	0	0	0	0	0	0	0	0	0	0	
合計		45,566	36,051	159	9,515	78	19,082	12,288	60	6,794	49	8,736	78	159	6,213	49	60	

表 3-12 自動火災報知設備及びスプリンクラー設備設置状況（令和4年3月31日現在）

防火 対象物 の区分	用途、態様等	自動火災報知設備							スプリンクラー設備								
		対象物数 (A+B+C+D+E)	設置 A	特例			経過措置 D	違反 E	対象物数 (A+B+C+D+E)	設置 A	特例			経過措置 D	違反 E	区画設置	
				うち 一部違反	32条適用 B	17条の2の5 等適用 C					うち 一部違反	32条適用 B	17条の2の5 等適用 C				
1	イ 劇場、映画館	56	51	0	5	0	0	0	11	10	0	1	0	0	0	0	
	ロ 公会堂又は集会場	456	434	0	21	0	0	1	5	5	0	0	0	0	0	0	
2	イ キャバレー等	1	1	1	0	0	0	0	0	0	0	0	0	0	0	0	
	ロ 遊技場又はダンスホール	124	124	1	0	0	0	0	9	9	0	0	0	0	0	0	
	ハ 風俗営業等	0	0	0	0	0	0	0	0	0	0	0	0	0	0	0	
	ニ カラオケボックス等	23	23	0	0	0	0	0	0	0	0	0	0	0	0	0	
3	イ 待合、料理店等	41	40	3	1	0	0	0	0	0	0	0	0	0	0	0	
	ロ 飲食店	464	457	1	4	0	0	3	1	1	0	0	0	0	0	0	
4	百貨店、マーケット等	1,068	1,065	3	3	0	0	0	85	85	0	0	0	0	0	0	
5	イ 旅館、ホテル	1,508	1,485	8	11	0	6	6	27	27	0	0	0	0	0	3	
	ロ 寄宿舎、共同住宅等	4,783	2,772	29	1,994	5	0	12	140	15	0	125	0	0	0	0	
6	イ	(1) 特定診療科病院	86	86	0	0	0	0	0	66	64	0	0	0	2	0	1
		(2) 特定診療科有床診療所	100	100	0	0	0	0	0	75	67	0	0	0	8	0	1
		(3) (1)(2)以外の病院等	205	205	0	0	0	0	0	60	60	0	0	0	0	0	0
		(4) 無床診療所、無床助産所	332	329	0	2	0	0	1	5	5	0	0	0	0	0	0
		(5) 老人短期入院施設等	694	694	0	0	0	0	0	654	654	1	0	0	0	0	0
	ロ	(1) 救護施設	4	4	0	0	0	0	0	3	3	0	0	0	0	0	0
		(2) 乳児院	1	1	0	0	0	0	0	1	1	0	0	0	0	0	0
		(3) 障害児入所施設	7	7	0	0	0	0	0	4	4	0	0	0	0	0	0
		(4) 障害者支援施設等	69	69	0	0	0	0	0	65	65	0	0	0	0	0	0
		(5) 老人デイサービス等	220	220	0	0	0	0	0	15	15	0	0	0	0	0	0
	ハ	(1) 更生施設	3	3	0	0	0	0	0	1	1	0	0	0	0	0	0
		(2) 保育所等	405	403	0	2	0	0	0	0	0	0	0	0	0	0	0
		(3) 児童発達支援センター等	25	25	0	0	0	0	0	1	1	0	0	0	0	0	0
		(4) 地域活動支援センター等	376	376	0	0	0	0	0	7	7	0	0	0	0	0	0
(5) 幼稚園、盲学校等		194	194	1	0	0	0	0	0	0	0	0	0	0	0	0	
ニ	小学校、中学校等	1,475	1,468	5	4	3	0	0	1	1	0	0	0	0	0	0	
7	図書館、博物館等	65	65	0	0	0	0	0	0	0	0	0	0	0	0	0	
9	イ 蒸気浴場、熱気浴場等	16	15	1	0	0	0	0	0	0	0	0	0	0	0	0	
	ロ 9項(イ)以外の公衆浴場	30	30	0	0	0	0	0	1	1	0	0	0	0	0	0	
10	車両の停車場等	14	12	0	0	2	0	0	0	0	0	0	0	0	0	0	
11	神社、寺院、教会等	69	66	2	0	3	0	0	0	0	0	0	0	0	0	0	
12	イ 工場又は作業場	2,132	1,861	12	212	35	0	24	6	6	0	0	0	0	0	0	
	ロ 映画スタジオ等	5	5	0	0	0	0	0	0	0	0	0	0	0	0	0	
13	イ 自動車車庫又は駐車場	156	144	0	11	0	0	1	3	3	0	0	0	0	0	0	
	ロ 飛行機等の格納庫	6	6	0	0	0	0	0	0	0	0	0	0	0	0	0	
14	倉庫	1,046	944	7	73	22	0	7	5	4	0	1	0	0	0	0	
15	上記以外の事業場	1,517	1,296	3	205	16	0	0	5	5	0	0	0	0	0	0	
16	イ 複合用途防火対象物	2,132	1,833	15	269	0	0	30	233	233	2	0	0	0	0	2	
	ロ 上記以外の複合用と防火対象物	571	500	3	62	4	0	5	3	3	0	0	0	0	0	0	
16の2	地下街	0	0	0	0	0	0	0	0	0	0	0	0	0	0	0	
16の3	準地下街	19	19	0	0	0	0	0	0	0	0	0	0	0	0	0	
17	重要文化財、重要美術品等	51	41	0	9	0	0	1	0	0	0	0	0	0	0	0	
18	延長50m以上のアーケード	0	0	0	0	0	0	0	0	0	0	0	0	0	0	0	
19	市町村長が指定する林野	0	0	0	0	0	0	0	0	0	0	0	0	0	0	0	
20	総務省令で定める舟車	0	0	0	0	0	0	0	0	0	0	0	0	0	0	0	
合計		20,549	17,473	95	2,888	90	6	92	1,492	1,355	3	127	0	10	0	7	

第4章 消防組織

昭和23年3月の消防組織法の施行に伴い、県内では同年9月の別府市消防本部を皮切りに、大分市、中津市、臼杵市、津久見市等の各消防本部が発足し、昭和50年4月1日をもって、100%の消防常備化が図られた。その後、市町村合併等での組織改正を経て、令和4年4月1日現在では、14消防本部となっており、消防吏員は、1,652人が配置されている。

一方、消防団は、18市町村に18消防団が設置され、消防団員数は、13,755人となっている。

1 消防本部・吏員

(1) 消防本部・署所

令和4年4月1日現在、県内には14消防本部18消防署37出張所が設置されており、14消防本部のうち12消防本部が市単独であり（うち1消防本部が1村から消防事務委託を受けている）、その他2消防本部が消防一部事務組合となっている。

署所については、大分市に3署、日田玖珠広域消防組合に2署、杵築速見消防組合に2署が設置されているほかは、1消防本部1署の体制がとられており、各消防署のもとに37出張所が設置されている。

(2) 消防吏員

消防職員のうち、階級を有し、消防活動等に従事する消防吏員数は、令和4年4月1日現在、1,652人となっており、前年より2名減少している。また、消防吏員のうち女性消防吏員は25人（前年度比2人増）となっている。

消防吏員の平均年齢は、平成16年をピークに下がり、令和4年4月1日現在、36.5歳となっている。年齢構成をみると、30歳以上34歳以下が約20.5%、35歳以上39歳以下が約17.4%と全体の約4割を占めている。（図4-1、4-2、表4-5）。

図4-1 消防吏員の人数及び平均年齢の推移

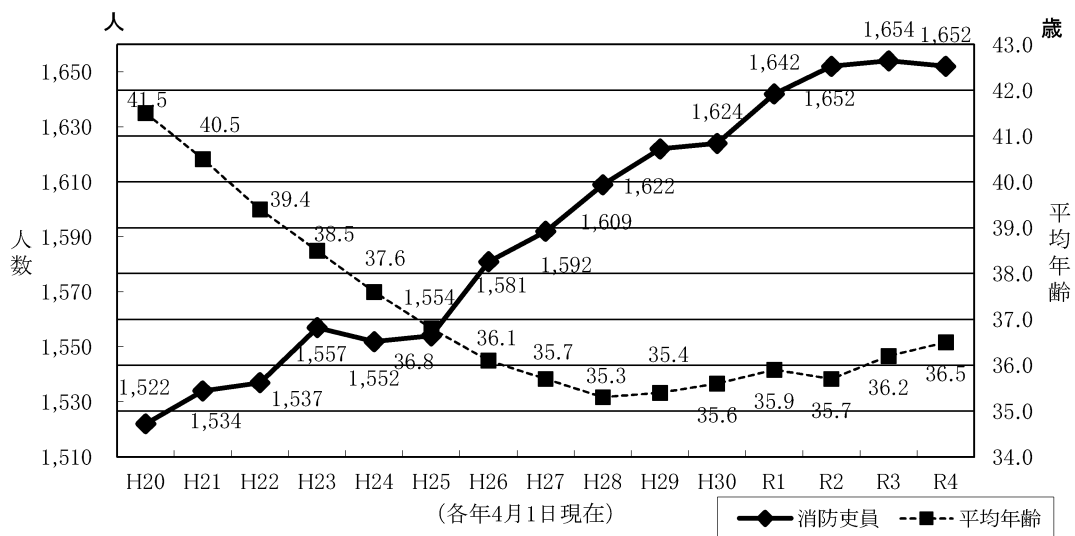
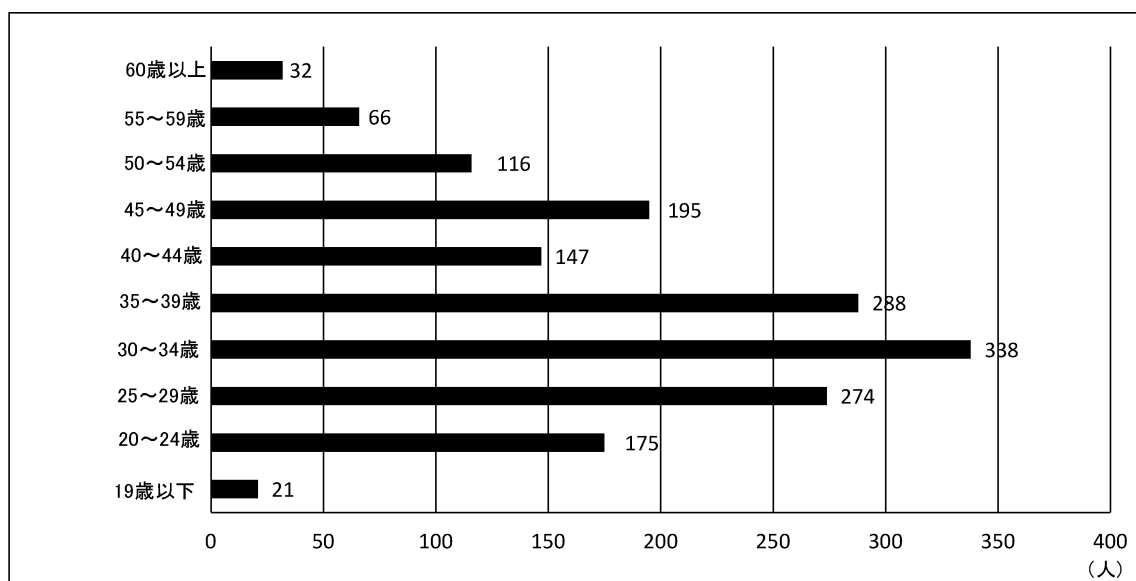


図 4-2 消防吏員の年齢構成



2 消防団・消防団員

(1) 消防団

令和4年4月1日現在、県内には、18消防団417分団が設置されており、そのうち17消防団では、女性消防団員が配置されている。(表4-9)

(2) 消防団員

消防団員数は平成26年度に前年度比115人増加したが、近年は減少傾向となっている。令和4年4月1日現在では、前年度から331人減少し、13,755人となっている。

年齢構成をみると、45歳以上49歳以下が最も多く、全体の19.0%を占めており、平均年齢は44.8歳で、近年、上昇を続けている。(図4-3、4-4、表4-10)

図 4-3 消防団員の人数及び平均年齢の推移(各年 4 月 1 日現在)

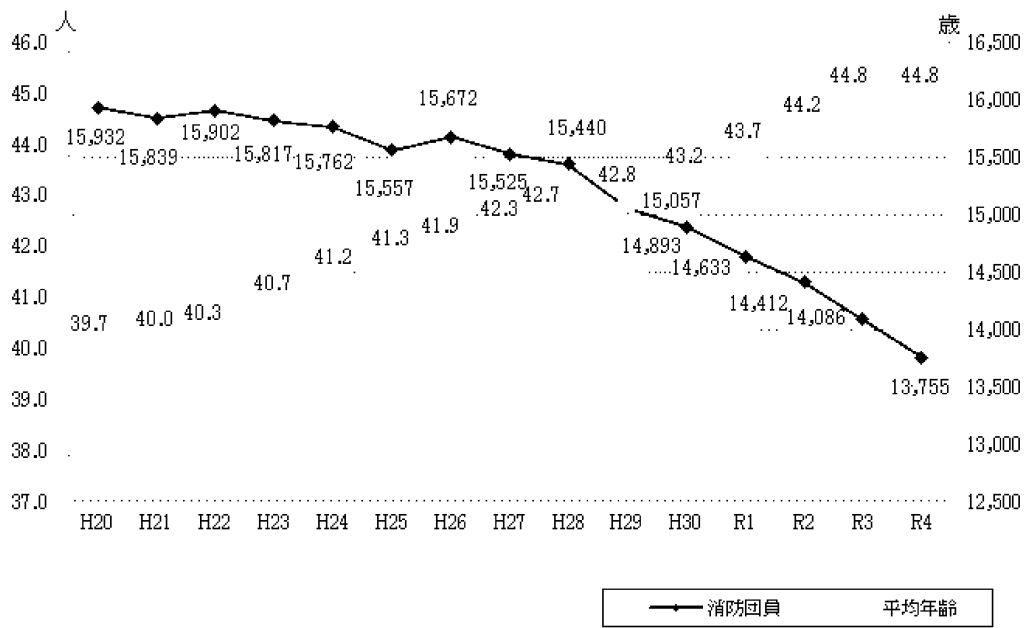
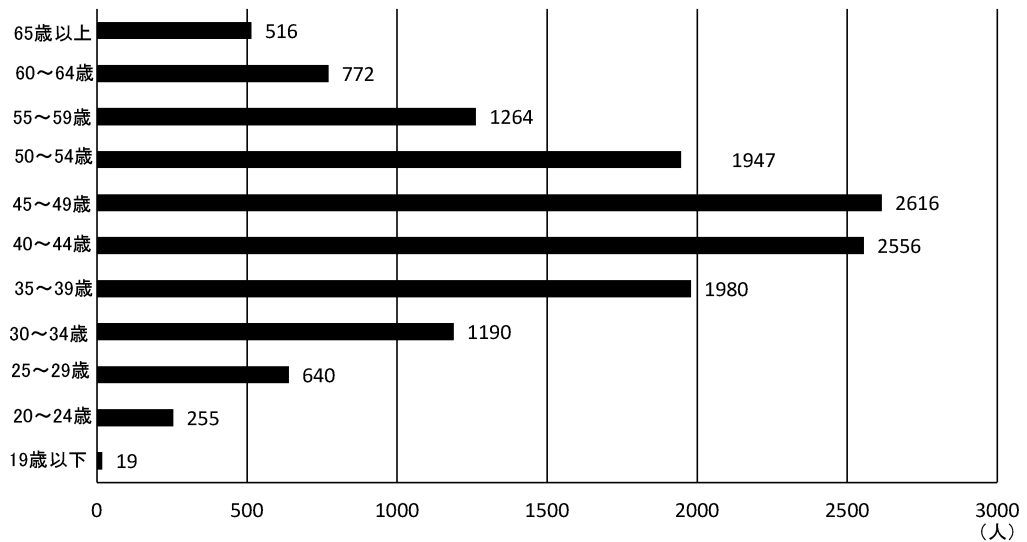


図 4-4 消防団員の年齢構成(令和 4 年 4 月 1 日現在)



消 防 組 織 統 計 表

表 4-1	消防ポンプ自動車等現有状況(消防本部・署)	(令和4年4月1日現在)
表 4-2	消防ポンプ自動車等現有状況(消防団)	(令和4年4月1日現在)
表 4-3	消防水利の現況	(令和4年4月1日現在)
表 4-4	階級別消防吏員数	(令和4年4月1日現在)
表 4-5	年齢別消防吏員数	(令和4年4月1日現在)
表 4-6	在職年数別消防吏員数	(令和4年4月1日現在)
表 4-7	消防職員の勤務体制及び適用給与表	(令和4年4月1日現在)
表 4-8	消防機関の出動状況(消防本部)	(令和4年4月1日現在)
表 4-9	階級別消防団員数	(令和4年4月1日現在)
表 4-10	年齢別消防団員数	(令和4年4月1日現在)
表 4-11	在職年数別消防団員数	(令和4年4月1日現在)
表 4-12	消防団員の退職状況	(令和3年度中)
表 4-13	消防団員の新任状況	(令和3年度中)
表 4-14	消防団員の職業構成及び就業形態別の状況	(令和4年4月1日現在)
表 4-15	階級別消防団員1人当たりの報酬・出動手当	(令和4年4月1日現在)
表 4-16	消防団の出動状況	(令和4年4月1日現在)
表 4-17	市町村消防費性質別歳出決算額	(令和3年度決算額)
表 4-18	民間防火組織結成状況	(令和4年4月1日現在)

表 4-1 消防ポンプ自動車等現有状況(消防本部・署)

令和4年4月1日現在

消防本部名	種別 ポンプ 自動車	普通 ポンプ 自動車	はしご付消防自動車				消防 折はし ご 自動車	高所 放水 化学 車	泡 原液 搬送 車	化学消防車		救 急 自 動 車	指 揮 車	救 助 工 作 車	林 野 火 災 工 作 車	電 源 ・ 照 明 車	小型動力ポンプ			広 報 車	資 器 材 搬 送 車	破 壊 工 作 車	自 動 二 輪 車	水 槽 車	支 援 車	人 員 搬 送 車	ロ ー リ 航 空 機 (ド ム)	無 人 航 空 機 (ド ム)	そ の 他 の 車 両
			1 8 m 級	2 4 m 級	3 0 m 級	3 8 m 級				泡 消 火 型	粉 末 消 火 型						小 型 積 載 車	て い な い も の 積 載 車	手 引 動 力 車										
大分市消防局	10	13	0	0	1	1	1	1	2	0	16	3	3	0	0	1	0	0	2	3	0	3	1	1	1	2	11		
別府市消防本部	6	4	0	0	1	0	1	0	1	0	5	1	1	0	0	0	0	0	1	1	0	0	0	0	1	0	4		
中津市消防本部	3	3	0	0	1	0	0	0	1	0	6	1	1	0	0	0	0	0	4	1	0	0	0	0	1	2	2		
佐伯市消防本部	2	7	0	0	1	0	0	0	1	0	6	1	1	1	0	0	0	0	2	0	0	0	1	0	0	3	3		
臼杵市消防本部	4	0	0	0	0	0	0	0	1	0	5	1	1	0	0	0	2	0	1	2	0	0	0	0	0	2	1		
津久見市消防本部	2	0	0	0	0	0	0	0	1	0	3	1	0	0	0	0	0	0	1	0	0	0	0	0	0	0	0		
竹田市消防本部	3	1	0	0	0	0	0	0	0	0	3	1	1	0	0	0	0	0	1	0	0	0	0	0	0	0	2		
豊後高田市消防本部	1	2	0	0	0	0	0	0	0	0	3	0	1	0	0	1	0	0	0	0	0	0	0	0	1	0	1		
宇佐市消防本部	5	0	0	0	1	0	0	0	1	0	4	1	1	0	0	0	0	0	1	1	0	0	0	0	0	1	1		
豊後大野市消防本部	1	4	0	0	0	0	0	0	0	0	4	4	1	0	0	0	0	0	1	1	0	0	0	1	0	0	3		
由布市消防本部	0	4	0	0	0	0	0	0	0	0	4	1	1	0	0	0	0	0	0	0	0	0	0	0	1	1	0		
国東市消防本部	6	0	0	0	0	0	0	0	1	0	4	1	1	0	0	0	0	0	0	1	0	0	0	0	0	0	2		
日田玖珠広域消防組合消防本部	6	1	0	0	0	0	1	0	1	0	8	2	2	0	0	6	1	0	2	1	0	0	0	0	1	1	1		
杵築速見消防組合消防本部	3	2	0	0	0	0	0	1	1	0	4	1	1	0	0	2	0	0	0	1	0	0	0	2	1	1	0		
合計	52	41	0	0	5	1	3	2	1	11	0	75	19	16	1	0	10	3	0	16	12	0	3	2	4	7	13	31	

表 4-2 消防ポンプ自動車等現有状況(消防団)

令和 4 年 4 月 1 日現在

種別 市町村名	自普通消防ポンプ車	自水槽付消防ポンプ車	指揮車	林野火災工作車	小型動力ポンプ			広報車	資器材搬送車	自動二輪車	人員搬送車	その他の車両
					積小型動力ポンプ車	い車両に積載しての	手引動力ポンプ					
大分市	4	0	1	0	179	0	0	0	0	0	0	0
別府市	7	0	1	0	14	0	0	1	0	0	0	0
中津市	13	0	1	0	63	0	0	0	0	0	0	0
日田市	23	0	4	0	42	43	0	0	0	0	0	0
佐伯市	0	0	0	0	135	23	26	0	0	0	0	0
臼杵市	7	0	1	0	39	14	0	0	0	0	1	0
津久見市	0	0	0	0	24	1	17	0	0	0	0	0
竹田市	3	0	0	0	33	0	0	1	0	0	0	0
豊後高田市	3	0	0	0	55	0	0	0	0	0	0	2
杵築市	3	0	0	0	40	2	0	0	0	0	0	0
宇佐市	1	0	1	0	47	0	0	1	0	0	0	0
豊後大野市	9	0	1	0	47	0	0	0	0	0	0	0
由布市	4	0	5	0	64	0	0	0	1	0	0	2
国東市	2	0	0	0	47	39	0	0	0	0	0	1
姫島村	0	0	0	0	7	0	0	0	0	0	0	0
日出町	0	0	2	0	21	0	0	0	0	0	0	0
九重町	6	2	0	0	20	0	0	0	0	0	0	0
玖珠町	4	1	0	0	26	1	0	1	0	0	0	0
合計	89	3	17	0	903	123	43	4	1	0	1	5
R3.4.1 合計	90	3	12	0	906	124	43	3	1	0	2	4

表 4-3 消防水利の現況

令和 4 年 4 月 1 日現在

区分 市町村名	計 (A) (B)+(C)+(F)	消火栓			防火水槽												井戸			その他						
		小計 (B)	公設	私設	小計 (C) (D) + (E)				公 設 (D)				私 設 (E)				小計 (F)	公設	私設	小計	河川・ 溝等	海・ 湖	プー ル	池 壕 等	下 水 道	そ の 他
					100㎡ 以上	60㎡以上 100㎡未 満	40㎡以上 60㎡未 満	20㎡以上 40㎡未 満	100㎡ 以上	60㎡以上 100㎡未 満	40㎡以上 60㎡未 満	20㎡以上 40㎡未 満	100㎡ 以上	60㎡以上 100㎡未 満	40㎡以上 60㎡未 満	20㎡以上 40㎡未 満										
大 分 市	9,125	8,063	7,770	293	12	39	906	105	5	12	573	6	7	27	333	99	0	0	0	553	191	30	116	216	0	0
別 府 市	2,068	1,710	1,636	74	13	6	278	61	7	0	235	40	6	6	43	21	0	0	0	162	78	47	29	8	0	0
中 津 市	1,574	1,066	1,066	0	0	0	491	17	0	0	491	17	0	0	0	0	0	0	0	128	95	0	33	0	0	0
日 田 市	1,858	1,399	1	1,398	0	459	0	0	0	430	0	0	0	29	0	0	0	0	0	2	2	0	0	0	0	0
佐 伯 市	1,448	612	608	4	3	16	665	152	1	14	659	139	2	2	6	13	0	0	0	34	0	0	34	0	0	0
臼 杵 市	748	359	359	0	1	17	330	41	1	17	325	41	0	0	5	0	0	0	0	23	0	0	23	0	0	0
津 久 見 市	446	354	354	0	1	13	78	0	1	13	77	0	0	0	1	0	0	0	0	11	0	0	11	0	0	0
竹 田 市	814	335	335	0	0	2	456	21	0	2	454	21	0	0	2	0	0	0	0	81	50	0	31	0	0	0
豊 後 高 田 市	666	305	302	3	0	3	339	19	0	3	334	19	0	0	5	0	0	0	0	223	159	6	11	47	0	0
杵 築 市	1,720	1,236	791	445	0	15	451	18	0	15	435	16	0	0	16	2	0	0	0	24	0	0	24	0	0	0
宇 佐 市	936	345	345	0	3	24	520	32	1	21	450	21	2	3	70	11	12	10	2	132	69	2	43	16	0	2
豊 後 大 野 市	1,618	756	756	0	1	1	752	108	1	1	746	108	0	0	6	0	0	0	0	196	143	0	20	27	0	6
由 布 市	1,479	1,186	1,082	104	3	9	246	35	2	9	204	33	1	0	42	2	0	0	0	23	2	0	21	0	0	0
国 東 市	932	256	256	0	30	48	541	57	4	21	504	16	26	27	37	41	0	0	0	489	325	34	23	107	0	0
姫 島 村	56	45	45	0	0	0	11	0	0	0	11	0	0	0	0	0	0	0	0	6	0	5	1	0	0	0
日 出 町	556	386	353	33	1	6	159	4	1	6	139	3	0	0	20	1	0	0	0	0	0	0	0	0	0	0
九 重 町	297	214	193	21	1	0	65	17	1	0	62	8	0	0	3	9	0	0	0	7	0	0	7	0	0	0
玖 珠 町	443	318	254	64	0	0	125	0	0	0	125	0	0	0	0	0	0	0	0	341	334	0	7	0	0	0
合 計	26,784	18,945	16,506	2,439	69	658	6,413	687	25	564	5,824	488	44	94	589	199	12	10	2	2,435	1,448	124	434	421	0	8

表 4-4 階級別消防吏員数

令和 4 年 4 月 1 日現在

区分 消防本部名	計	消防 正監	消防監	消防 司令長	消防 司令	消防 司令補	消防 士長	消防 副士長	消防士
大分市消防局	497	1	5	14	112	108	94	101	62
別府市消防本部	140	0	1	6	25	44	33	13	18
中津市消防本部	125	0	1	3	11	24	33	39	14
佐伯市消防本部	124	0	1	4	12	33	42	16	16
臼杵市消防本部	66	0	0	1	4	19	24	6	12
津久見市消防本部	37	0	0	1	7	15	9	2	3
竹田市消防本部	57	0	0	1	3	15	18	15	5
豊後高田市 消防本部	47	0	0	1	17	8	4	7	10
宇佐市消防本部	91	0	0	1	4	28	27	14	17
豊後大野市 消防本部	87	0	0	1	9	26	30	6	15
由布市消防本部	72	0	0	1	5	6	23	22	15
国東市消防本部	88	0	0	1	15	18	35	10	9
日田玖珠広域消防 組合消防本部	119	0	1	5	14	17	20	39	23
杵築速見消防 組合消防本部	102	0	0	0	11	11	31	25	24
県計	1,652	1	9	40	249	372	423	315	243
R3.4.1 県計	1,654	1	8	42	225	364	425	324	265

表 4-5 年齢別消防吏員数

令和 4 年 4 月 1 日現在

消防本部名	区分 吏員数	19歳	20歳	25歳	30歳	35歳	40歳	45歳	50歳	55歳	60歳	平均年齢
		以下	～ 24歳	～ 29歳	～ 34歳	～ 39歳	～ 44歳	～ 49歳	～ 54歳	～ 59歳	以上	
大分市消防局	497	4	61	84	89	86	39	71	37	10	16	36.7
別府市消防本部	140	2	12	17	31	41	20	8	3	2	4	35.6
中津市消防本部	125	2	8	26	24	17	8	16	13	6	5	37.6
佐伯市消防本部	124	1	9	18	34	11	4	29	9	9	0	38.2
臼杵市消防本部	66	0	9	9	6	18	9	8	3	3	1	36.7
津久見市消防本部	37	0	3	3	5	8	3	8	4	3	0	40.2
竹田市消防本部	57	1	5	7	16	9	10	5	2	2	0	35.6
豊後高田市消防本部	47	0	5	7	7	3	7	11	4	3	0	39.1
宇佐市消防本部	91	2	10	7	21	13	9	11	9	9	0	38.4
豊後大野市消防本部	87	3	7	8	13	18	16	8	11	1	2	38.0
由布市消防本部	72	2	8	25	16	8	2	3	3	5	0	32.7
国東市消防本部	88	1	6	12	22	23	9	5	6	4	0	36.1
日田玖珠広域消防 組合消防本部	119	1	17	28	32	13	8	6	5	6	3	34.2
杵築速見消防 組合消防本部	102	2	15	23	22	20	3	6	7	3	1	33.7
県計	1,652	21	175	274	338	288	147	195	116	66	32	36.5
R3.4.1 県計	1,654	19	191	283	366	248	147	192	89	83	36	36.2

表 4-6 在職年数別消防吏員数

令和 4 年 4 月 1 日現在

消防本部名	区分 吏員数	5年未満	5年以上	10年以上	15年以上	20年以上	25年以上	30年以上
		10年未満	10年未満	15年未満	20年未満	25年未満	30年未満	
大分市消防局	497	82	101	94	69	48	51	52
別府市消防本部	140	11	22	47	33	14	6	7
中津市消防本部	125	15	39	27	5	3	18	18
佐伯市消防本部	124	11	31	30	7	0	18	27
臼杵市消防本部	66	9	9	12	17	4	7	8
津久見市消防本部	37	3	3	8	10	1	7	5
竹田市消防本部	57	5	10	16	12	7	3	4
豊後高田市消防本部	47	8	3	14	3	6	11	2
宇佐市消防本部	91	10	15	18	14	5	11	18
豊後大野市消防本部	87	10	9	22	20	6	6	14
由布市消防本部	72	10	25	23	4	5	4	1
国東市消防本部	88	8	15	32	13	5	4	11
日田玖珠広域消防組合消防本部	119	23	26	34	15	3	7	11
杵築速見消防組合消防本部	102	17	28	30	10	3	10	4
県計	1,652	222	336	407	232	110	163	182
R3.4.1 県計	1,654	256	364	387	188	113	186	160

表 4-7 消防職員の勤務体制及び適用給与表

令和 4 年 4 月 1 日現在

消防本部名	種別	職員の内訳					職員数 合計	条例定 数	適用給与表	
		消防吏員数				その他 の職員			消防吏員数	
		毎日 勤務	2部制	3部制	その他 派遣等				行政職	公安職
大分市消防局		90	392	0	15	3	500	0	497	
	うち女性	3	4	0	0	0	7	490	0	7
	うち再任用	7	9	0	0	0	16			
別府市消防本部		21	114	0	5	2	142	140	0	
	うち女性	0	2	0	1	0	3	151	3	0
	うち再任用	1	3	0	0	0	4			
中津市消防本部		24	0	96	5	0	125	125	0	
	うち女性	0	0	2	0	0	2	120	2	0
	うち再任用	5	0	0	0	0	5			
佐伯市消防本部		23	100	0	1	0	124	124	0	
	うち女性	2	0	0	0	0	2	125	2	0
	うち再任用	0	0	0	0	0	0			
臼杵市消防本部		13	52	0	1	0	66	66	0	
	うち女性	0	1	0	0	0	1	65	1	0
	うち再任用	1	0	0	0	0	1			
津久見市消防本部		8	29	0	0	0	37	37	0	
	うち女性	0	1	0	0	0	1	43	1	0
	うち再任用	0	0	0	0	0	0			
竹田市消防本部		9	0	47	1	0	57	57	0	
	うち女性	0	0	0	0	0	0	60	0	0
	うち再任用	0	0	0	0	0	0			
豊後高田市消防本部		6	0	40	1	2	49	47	0	
	うち女性	0	0	0	0	0	0	50	0	0
	うち再任用	0	0	0	0	0	0			
宇佐市消防本部		17	0	74	0	0	91	91	0	
	うち女性	1	0	0	0	0	1	98	1	0
	うち再任用	0	0	0	0	0	0			
豊後大野市消防本部		17	0	69	1	1	88	87	0	
	うち女性	2	0	1	0	0	3	87	3	0
	うち再任用	2	0	0	0	0	2			
由布市消防本部		14	55	0	3	0	72	72	0	
	うち女性	0	0	0	0	0	0	71	0	0
	うち再任用	0	0	0	0	0	0			
国東市消防本部		13	75	0	0	0	88	88	0	
	うち女性	0	1	0	0	0	1	95	1	0
	うち再任用	0	0	0	0	0	0			
日田玖珠広域消防組合消防本部		18	96	0	5	2	121	119	0	
	うち女性	1	3	0	0	0	4	120	4	0
	うち再任用	3	0	0	0	0	3			
杵築速見消防組合消防本部		21	78	0	3	0	102	102	0	
	うち女性	0	0	0	0	0	0	105	0	0
	うち再任用	0	0	0	0	0	0			
県 計		294	991	326	41	10	1,662	1,155	497	
	うち女性	9	12	3	1	0	25	1,680	18	7
	うち再任用	19	12	0	0	0	31			
R3.4.1 県計		293	988	326	47	10	1,664	1,148	506	

表 4-8 消防機関の出動状況(消防本部)

令和4年4月1日現在

区分 消防本部名	合計		火災		風水害等の災害		演習・訓練等		救急業務		救助業務		広報・指導		警防調査		火災調査		特別警戒		捜索		予防査察		誤報等		その他	
	回 数	延 人 数	回 数	延 人 数	回 数	延 人 数	回 数	延 人 数	回 数	延 人 数	回 数	延 人 数	回 数	延 人 数	回 数	延 人 数	回 数	延 人 数	回 数	延 人 数	回 数	延 人 数	回 数	延 人 数	回 数	延 人 数	回 数	延 人 数
大分市消防局	33,199	110,973	89	2,125	0	0	3,060	12,240	18,765	56,295	204	3,444	1,673	6,299	3,024	12,096	139	695	0	0	0	0	5,792	11,584	434	6,119	19	76
別府市消防本部	9,095	15,165	39	571	20	65	447	447	6,438	6,564	65	795	224	768	645	2,028	28	80	88	303	0	0	208	692	27	85	866	2,767
中津市消防本部	4,754	15,153	43	624	13	49	76	616	4,008	11,812	51	585	76	269	6	26	52	249	0	0	4	38	422	844	3	41	0	0
佐伯市消防本部	4,269	14,195	34	382	4	15	326	1,146	3,039	9,427	55	501	230	844	138	526	25	92	2	42	9	150	274	600	6	64	127	406
臼杵市消防本部	2,858	8,649	18	189	0	0	99	641	2,103	6,058	26	245	124	349	323	726	30	79	9	18	7	17	59	118	22	83	38	126
津久見市消防本部	1,154	3,519	4	41	0	0	27	74	1,025	3,058	23	80	17	62	2	52	4	23	0	0	0	0	27	56	8	24	17	49
竹田市消防本部	1,607	5,073	26	222	0	0	0	0	1,335	3,904	35	310	31	62	0	0	26	110	0	0	0	0	108	216	6	25	40	224
豊後高田市消防本部	1,413	4,507	5	44	0	0	9	85	1,175	3,525	27	94	28	104	12	24	6	19	0	0	3	20	148	592	0	0	0	0
宇佐市消防本部	3,595	11,743	13	150	0	0	5	44	2,775	8,325	38	355	37	129	157	405	15	70	194	491	1	4	177	354	85	844	98	572
豊後大野市消防本部	2,577	8,680	48	602	0	0	7	20	1,980	5,851	29	256	109	493	250	946	7	45	0	0	2	30	143	429	2	8	0	0
由布市消防本部	2,819	9,357	27	248	0	0	36	123	1,701	5,342	22	214	210	894	167	723	2	18	0	0	0	0	133	315	8	45	513	1,435
国東市消防本部	2,607	8,858	33	275	0	0	21	124	1,460	4,202	16	96	128	766	678	2,536	33	134	3	7	1	9	38	136	8	58	188	515
日田玖珠広域消防 組合消防本部	4,324	14,411	55	513	6	18	15	366	3,767	11,671	64	490	38	71	117	490	58	232	0	0	3	18	51	95	4	12	146	435
杵築速見消防 組合消防本部	3,416	12,444	37	492	0	0	40	220	2,757	9,391	21	246	61	249	134	539	13	64	39	131	11	101	84	221	0	0	219	790
合計	77,687	242,727	471	6,478	43	147	4,168	16,146	52,328	145,425	676	7,711	2,986	11,359	5,653	21,117	438	1,910	335	992	41	387	7,664	16,252	613	7,408	2,271	7,395

表 4-9 階級別消防団員数

令和 4 年 4 月 1 日現在

区分 市町村名	計		団長	副団長	分団長	副分団長	部長	班長	団員	条例定数	水防団員 兼務者
		うち 女性									
大 分 市	2,110	35	1	8	58	39	174	186	1,644	2,400	2,110
別 府 市	408	48	1	1	21	36	67	68	214	500	408
中 津 市	1,266	32	1	15	90	71	71	213	805	1,481	0
日 田 市	880	12	1	16	49	49	51	165	549	1,218	880
佐 伯 市	1,540	16	1	32	55	56	121	314	961	1,880	0
臼 杵 市	709	13	1	4	21	27	55	237	364	750	709
津 久 見 市	378	16	1	2	6	6	29	146	188	430	378
竹 田 市	768	15	1	4	26	13	32	125	567	810	0
豊後高田市	582	12	1	4	11	11	58	173	324	633	582
杵 築 市	541	14	1	3	13	26	43	103	352	580	0
宇 佐 市	978	13	1	4	22	27	69	148	707	1,125	978
豊後大野市	960	23	1	5	68	39	0	201	646	1,080	960
由 布 市	713	12	1	3	22	16	64	260	347	805	713
国 東 市	837	20	1	5	16	0	40	40	735	920	0
姫 島 村	105	0	1	1	6	6	25	24	42	105	0
日 出 町	270	12	1	2	8	14	22	43	180	320	270
九 重 町	330	4	1	4	20	18	28	89	170	360	330
玖 珠 町	380	2	1	4	6	6	33	93	237	506	0
県 計	13,755	299	18	117	518	460	982	2,628	9,032	15,903	8,318
R3.4.1 県 計	14,086	304	18	107	516	465	984	2,635	9,361	16,023	6,342

表 4-10 年齢別消防団員数

令和 4 年 4 月 1 日現在

区分 市町村名	団員数	19歳 以下	20歳 ～ 24歳	25歳 ～ 29歳	30歳 ～ 34歳	35歳 ～ 39歳	40歳 ～ 44歳	45歳 ～ 49歳	50歳 ～ 54歳	55歳 ～ 59歳	60歳 ～ 64歳	65歳 以上	平均 年齢
大分市	2,110	1	26	54	133	245	404	459	377	246	153	12	46.4
別府市	408	1	2	23	25	54	61	56	48	40	52	46	48.7
中津市	1,266	0	18	50	86	136	173	178	140	161	135	189	49.2
日田市	880	1	16	38	69	100	137	164	153	105	66	31	46.5
佐伯市	1,540	1	26	72	146	240	317	278	208	114	64	74	44.8
臼杵市	709	0	20	38	61	115	145	146	102	39	23	20	43.6
津久見市	378	1	16	28	40	49	50	62	33	34	22	43	45.6
竹田市	768	0	18	33	78	145	145	156	79	66	43	5	43.7
豊後高田市	582	0	6	24	35	77	82	117	100	68	40	33	47.3
杵築市	541	1	12	21	44	70	91	97	77	63	48	17	46.2
宇佐市	978	0	14	35	69	137	155	200	190	103	57	18	46.1
豊後大野市	960	11	27	45	93	149	191	227	129	66	14	8	42.8
由布市	713	0	22	57	95	136	161	98	78	42	16	8	41.5
国東市	837	0	18	58	104	163	197	167	93	30	6	1	41.1
姫島村	105	0	1	3	10	16	27	26	15	6	1	0	43.4
日出町	270	1	5	13	27	36	52	51	45	23	11	6	44.3
九重町	330	1	3	30	45	63	89	60	20	13	6	0	40.5
玖珠町	380	0	5	18	30	49	79	74	60	45	15	5	45.0
県計	13,755	19	255	640	1,190	1,980	2,556	2,616	1,947	1,264	772	516	44.8
R3.4.1 県計	14,086	32	291	700	1,303	2,100	2,750	2,558	1,860	1,279	731	482	44.8

表 4-11 在職年数別消防団員数

令和 4 年 4 月 1 日現在

区分 市町村名	団員数	5年未満	5年以上	10年以上	15年以上	20年以上	25年以上	30年以上
		10年未満	15年未満	20年未満	25年未満	30年未満		
大分市	2,110	350	343	401	366	280	173	197
別府市	408	87	76	70	38	40	41	56
中津市	1,266	159	242	202	115	136	127	285
日田市	880	90	167	135	139	115	121	113
佐伯市	1,540	183	264	235	295	226	138	199
臼杵市	709	97	151	122	119	85	77	58
津久見市	378	57	63	58	39	56	32	73
竹田市	768	79	117	135	130	144	84	79
豊後高田市	582	94	111	92	62	91	68	64
杵築市	541	90	108	75	97	63	62	46
宇佐市	978	147	179	166	153	139	104	90
豊後大野市	960	136	173	154	149	166	111	71
由布市	713	120	162	152	119	81	44	35
国東市	837	156	195	187	137	104	39	19
姫島村	105	17	18	10	20	15	19	6
日出町	270	40	64	43	48	30	26	19
九重町	330	56	57	68	68	54	14	13
玖珠町	380	38	54	61	77	69	58	23
県計	13,755	1,996	2,544	2,366	2,171	1,894	1,338	1,446
R3.4.1 県計	14,086	2,255	2,601	2,436	2,246	1,927	1,276	1,345

表 4-12 消防団員の退職状況（令和3年度中）

区分 市町村名	退職 団員数	退 職 事 由									在 職 年 数						
		自己 都合	定年等	傷	病		死	亡		整理 統合	5年 未満	5年以上 10年未満	10年以上 15年未満	15年以上 20年未満	20年以上 25年未満	25年以上 30年未満	30年 以上
					公務	その他		公務	その他								
大 分 市	88	81	6	1	0	1	0	0	0	0	16	8	16	11	10	14	13
別 府 市	19	17	0	0	0	0	2	0	2	0	1	7	3	0	0	3	5
中 津 市	54	38	14	0	0	0	2	0	2	0	4	10	2	7	3	3	25
日 田 市	56	55	0	0	0	0	1	0	1	0	6	5	6	8	7	10	14
佐 伯 市	124	124	0	0	0	0	0	0	0	0	16	17	22	19	21	9	20
臼 杵 市	20	19	0	0	0	0	1	0	1	0	1	4	1	5	5	2	2
津 久 見 市	22	17	4	1	0	1	0	0	0	0	3	3	0	2	5	2	7
竹 田 市	55	53	0	1	0	1	1	0	1	0	1	11	16	3	5	9	10
豊後高田市	14	12	0	0	0	0	2	0	2	0	2	2	1	0	2	3	4
杵 築 市	24	23	0	0	0	0	1	0	1	0	1	3	4	3	2	5	6
宇 佐 市	31	27	0	0	0	0	4	0	4	0	1	5	2	1	7	3	12
豊後大野市	31	31	0	0	0	0	0	0	0	0	1	5	3	2	4	6	10
由 布 市	31	31	0	0	0	0	0	0	0	0	6	10	4	3	7	0	1
国 東 市	66	65	0	0	0	0	1	0	1	0	8	7	8	12	13	15	3
姫 島 村	4	0	4	0	0	0	0	0	0	0	0	0	0	0	1	3	0
日 出 町	12	12	0	0	0	0	0	0	0	0	3	1	1	0	1	6	0
九 重 町	14	14	0	0	0	0	0	0	0	0	2	0	2	4	3	2	1
玖 珠 町	21	19	0	0	0	0	2	0	2	0	3	1	4	2	3	4	4
県 計	686	638	28	3	0	3	17	0	17	0	75	99	95	82	99	99	137
R2年度中県計	746	677	42	13	0	13	14	0	14	0	70	92	91	87	115	108	183

表 4-13 消防団員の新任状況（令和3年度中）

区分 市町村名	新任 団員数	21歳 未満	21歳 ～ 25歳	26歳 ～ 30歳	31歳 ～ 35歳	36歳 ～ 40歳	41歳 ～ 45歳	46歳 ～ 50歳	51歳 以上	41歳以上の 再入団員数 (再掲)
大 分 市	61	3	6	6	12	11	9	8	6	4
別 府 市	10	1	0	2	1	3	1	0	2	0
中 津 市	37	0	4	4	1	1	2	1	24	23
日 田 市	17	3	3	7	1	0	0	0	3	1
佐 伯 市	42	2	0	5	6	5	5	2	17	21
臼 杵 市	13	2	1	3	3	4	0	0	0	0
津 久 見 市	9	2	0	1	1	0	2	1	2	3
竹 田 市	27	0	5	4	4	6	0	1	7	7
豊 後 高 田 市	8	0	2	2	0	0	2	1	1	1
杵 築 市	16	1	0	2	3	4	1	3	2	0
宇 佐 市	16	0	3	0	4	3	2	3	1	6
豊 後 大 野 市	18	0	6	10	0	0	0	2	0	2
由 布 市	14	1	6	0	3	1	1	1	1	2
国 東 市	43	0	9	17	10	4	0	0	3	1
姫 島 村	4	0	0	0	3	0	0	1	0	0
日 出 町	6	1	1	0	1	0	0	2	1	3
九 重 町	5	0	0	2	3	0	0	0	0	0
玖 珠 町	9	0	3	5	1	0	0	0	0	0
県 計	355	16	49	70	57	42	25	26	70	74
R2年度中 県 計	438	23	74	81	68	65	45	27	55	51

表 4-14 消防団員の職業構成及び就業形態別の状況

令和 4 年 4 月 1 日現在

市町村名	区分	団員数	職業構成				就業形態				
			公務員			日本郵政グループ	その他	被用者	自営業者	家族従業者	その他
			国家公務員	地方公務員	特殊法人等公務員に準ずる職員						
大分市		2,110	5	144	152	27	1782	1848	78	78	106
別府市		408	0	20	18	8	362	268	118	11	11
中津市		1,266	3	74	45	14	1130	860	248	66	92
日田市		880	4	67	35	2	772	640	75	102	63
佐伯市		1,540	0	216	7	17	1300	1161	135	106	138
臼杵市		709	9	95	0	8	597	554	62	58	35
津久見市		378	2	33	3	2	338	303	32	16	27
竹田市		768	1	124	55	7	581	537	92	104	35
豊後高田市		582	0	48	11	6	517	420	104	35	23
杵築市		541	0	73	32	2	434	401	57	31	52
宇佐市		978	11	71	45	9	842	786	119	59	14
豊後大野市		960	25	180	41	12	702	781	61	61	57
由布市		713	10	119	18	8	558	583	42	42	46
国東市		837	11	125	34	11	656	668	109	32	28
姫島村		105	0	44	6	2	53	84	9	11	1
日出町		270	0	63	14	3	190	240	17	6	7
九重町		330	2	35	15	2	276	245	3	45	37
玖珠町		380	3	57	9	0	311	218	9	26	127
県計		13,755	86	1,588	540	140	11,401	10,597	1,370	889	899
R3.4.1 県計		14,086	44	1,612	582	155	11,693	10,874	1,485	914	813

表 4-15 階級別消防団員 1 人当たりの報酬・出動手当

令和 4 年 4 月 1 日現在

区分 市町村名	報酬（年額）							出動手当（1 回当たり）					月額、年額等で支給（出動手当：年間 1 人当たりの額）
	団長	副団長	分団長	副分団長	部長	班長	団員	火災	風水害等	警戒	訓練	その他	
大 分 市	189,800	134,000	72,900	56,400	46,500	39,100	36,500	4,000	4,000	2,000	2,600	2,600	
別 府 市	165,000	107,000	79,000	56,000	43,000	36,000	36,500	4,000	4,000	2,500	2,500	2,500	
中 津 市	135,300	106,400	58,400	32,300	26,600	20,200	20,200	2,500	2,500	1,000	1,000	2,000	
日 田 市	155,000	102,200	71,100	45,500	40,700	37,000	36,500	8,000	8,000	8,000	3,000	3,000	
佐 伯 市	159,900	105,200	68,400	36,200	31,100	26,000	23,000	3,500	3,500	3,000	3,000	3,000	
臼 杵 市	125,000	85,000	63,000	34,000	31,000	25,000	21,000	2,000	2,000	2,000	—	2,000	
津 久 見 市	120,000	77,500	60,000	29,000	26,000	20,000	18,000	1,500	1,500	1,500	1,000	1,500	
竹 田 市	117,000	83,000	61,000	52,000	33,000	25,000	23,000	4,000	4,000	4,000	4,000	4,000	
豊後高田市	130,000	90,000	65,000	40,000	33,000	26,000	22,000	2,000	2,000	1,800	1,800	1,800	
杵 築 市	125,000	88,000	60,000	45,500	38,000	37,000	36,500	8,000	8,000	8,000	3,000	8,000	
宇 佐 市	139,000	84,000	62,000	38,000	30,000	29,000	23,000	2,500	2,500	1,000	1,000	1,000	
豊後大野市	132,000	105,000	60,000	38,000	—	26,000	22,000	2,500	2,500	2,500	2,000	2,000	
由 布 市	125,000	90,000	62,000	40,000	33,000	26,000	23,000	2,000	2,000	2,000	2,000	2,000	
国 東 市	125,000	88,000	65,000	—	48,000	40,000	21,000	2,000	2,000	2,000	1,500	1,500	
姫 島 村	116,000	85,000	59,000	46,000	34,000	29,000	21,000	2,000	2,300	—	2,200	3,200	
日 出 町	115,000	83,000	60,000	37,000	34,000	25,000	23,000	1,800	1,800	1,800	2,500	1,800	
九 重 町	124,000	95,000	55,000	45,500	37,000	30,000	27,000	2,000	4,000	2,000	2,000	2,000	
玖 珠 町	124,000	95,000	55,000	45,500	37,000	30,000	27,000	2,000	4,000	2,000	2,000	2,000	
平 均	134,556	94,628	63,156	42,171	35,406	29,239	25,567	3,128	3,367	2,771	2,182	2,550	
R3.4.1 平 均	134,500	94,506	63,156	40,112	33,665	26,956	22,833	2,250	2,306	2,041	1,894	2,161	

表 4-16 消防団の出動状況

令和4年4月1日現在

市町村名	合計		火災		風水害等の災害		演習・訓練等		救急業務		救助業務		広報・指導		警防調査		火災調査		特別警戒		捜索		予防査察		誤報等		その他	
	回数	延人数	回数	延人数	回数	延人数	回数	延人数	回数	延人数	回数	延人数	回数	延人数	回数	延人数	回数	延人数	回数	延人数	回数	延人数	回数	延人数	回数	延人数	回数	延人数
大分市	184	4,545	50	473	23	460	21	750	0	0	0	0	5	14	0	0	0	0	0	0	2	10	0	0	0	0	83	2,838
別府市	30	1,330	18	516	0	0	10	286	0	0	0	0	0	0	0	0	0	2	528	0	0	0	0	0	0	0	0	
中津市	138	3,151	20	630	22	493	92	1,977	0	0	0	0	0	0	0	0	0	0	0	4	51	0	0	0	0	0	0	
日田市	131	4,400	31	880	38	880	2	880	0	0	0	0	6	880	0	0	0	0	54	880	0	0	0	0	0	0	0	
佐伯市	98	3,909	30	588	1	33	18	1,174	0	0	0	0	18	1,491	0	0	0	0	0	0	0	0	0	0	0	31	623	
臼杵市	15	393	8	226	1	133	0	0	0	0	0	0	0	0	0	0	0	4	26	0	0	0	0	0	0	2	8	
津久見市	13	76	2	33	0	0	1	20	0	0	0	0	2	15	0	0	0	0	0	0	0	0	0	8	8	0	0	
竹田市	111	1,952	23	678	0	0	10	529	0	0	0	0	78	745	0	0	0	0	0	0	0	0	0	0	0	0	0	
豊後高田市	21	269	5	68	0	0	2	22	0	0	0	0	8	36	0	0	0	0	2	77	3	50	0	0	0	1	16	
杵築市	11	288	9	262	1	20	0	0	0	0	0	0	0	0	0	0	0	0	0	1	6	0	0	0	0	0	0	
宇佐市	209	582	13	312	1	5	0	0	0	0	0	0	0	0	0	0	0	194	250	0	0	0	0	0	1	15		
豊後大野市	27	1,681	18	516	0	0	7	1,158	0	0	0	0	0	0	0	0	0	0	0	1	3	0	0	0	0	1	4	
由布市	77	2,460	24	617	7	265	9	1,423	0	0	0	0	0	0	0	0	0	32	124	0	0	0	0	0	5	31		
国東市	44	2,630	15	655	4	48	7	369	0	0	0	0	0	0	0	0	0	12	1,352	0	0	0	2	19	4	187		
姫島村	13	553	0	0	0	0	3	327	0	0	0	0	2	31	0	0	0	7	140	0	1	55	0	0	0	0		
日出町	48	869	10	35	3	18	6	538	0	0	0	0	0	0	0	0	0	0	0	1	15	0	0	0	0	28	263	
九重町	58	2,199	15	455	20	976	2	112	0	0	0	0	0	0	0	0	0	6	494	1	5	0	0	0	14	157		
玖珠町	19	904	11	515	3	167	3	200	0	0	0	0	1	4	0	0	0	0	0	1	18	0	0	0	0	0	0	
合計	1,247	32,191	302	7,459	124	3,498	193	9,765	0	0	0	0	120	3,216	0	0	0	313	3,871	14	158	1	55	10	27	170	4,142	

表 4-17 市町村消防費性質別歳出決算額(令和 3 年度決算額)

団体名	消防費 (ア)+(イ)+(ウ)+ (エ)+(オ)+(カ)				人件費		物件費 (イ)	維持補修費 (ウ)	補助費等		普通建設費 (オ)	その他 (カ)
		うち消防 本部・署費	うち 消防団費	うち その他	(ア)	うち職員給			(エ)	うち組合負担金		
県計	21,866,116	16,025,382	2,121,742	3,718,992	12,353,610	9,667,634	2,115,494	185,501	2,700,482	2,084,797	4,476,660	34,369
大 分 市	4,732,561	4219110	335112	178,339	3,799,123	3,013,302	408996	76565	114741	0	298774	34,362
別 府 市	1,264,322	1,001,328	20,069	242,925	937,331	718,146	127,775	57,368	53,042	0	88,799	7
中 津 市	1,455,455	1,097,476	212,979	145,000	878,632	674,188	174,473	2,416	85,275	0	314,659	0
日 田 市	1,140,666	645,651	360,402	134,613	59,233	0	82,846	6,117	705,770	645,651	286,700	0
佐 伯 市	1,750,703	1,362,464	174,795	213,444	933,230	738,387	291,506	21,013	95,643	40,485	409,311	0
臼 杵 市	933,561	544,748	121,305	267,508	488,031	373,712	154,115	787	28,369	0	262,259	0
津 久 見 市	393,952	325,155	35,095	33,702	301,586	233,126	48,106	3,693	23,467	0	17,100	0
竹 田 市	574,841	454,472	83,231	37,138	394,761	315,619	83,125	1,272	55,300	19,142	40,383	0
豊 後 高 田 市	475,835	420,787	55,048	0	374,236	283,565	48,356	843	28,371	0	24,029	0
杵 築 市	659,683	517,540	137,809	4,334	76,412	36,664	23,687	0	545,176	517,540	14,408	0
宇 佐 市	1,208,366	811,758	129,174	267,434	711,922	566,725	105,792	5,287	48,069	25,085	337,296	0
豊 後 大 野 市	2,115,858	770,132	157,095	1,188,631	708,033	518,857	98,219	7,618	43,128	23,302	1,258,860	0
由 布 市	905,540	630,665	55,891	218,984	541,399	417,294	86,321	981	30,440	17,368	246,399	0
国 東 市	754,182	634,215	73,706	46,261	607,535	492,534	92,949	0	32,812	19,816	20,886	0
姫 島 村	77,893	56,266	17,635	3,992	3,567	0	60,195	0	5,015	2,254	9,116	0
日 出 町	442,492	380,868	20,447	41,177	28,814	15,144	10,177	1,541	398,484	387,814	3,476	0
九 重 町	543,796	145,313	68,587	329,896	12,828	41,045	18,521	0	157,152	153,907	355,295	0
玖 珠 町	650,525	221,549	63,362	365,614	27,325	14,265	23,678	0	238,332	232,433	361,190	0
日田玖珠広域消防組合	981,203	981,203	0	0	808,149	668,170	101,669	0	9,940	0	61,445	0
杵築速見消防組合	804,682	804,682	0	0	661,463	546,891	74,988	0	1,956	0	66,275	0

表 4-18 民間防火組織結成状況

	令和4年5月1日現在		令和4年5月1日現在		令和4年4月1日現在	
	幼年消防クラブ		少年消防クラブ		女性(婦人)防火クラブ	
	クラブ数	クラブ員数	クラブ数	クラブ員数	クラブ数	クラブ員数
大分市消防局	49	4,124	11	250	3	1,320
別府市消防本部	6	900	2	13	1	71
中津市消防本部	0	0	1	12	0	0
佐伯市消防本部	1	91	2	54	2	310
臼杵市消防本部	12	840	0	0	3	41
津久見市消防本部	1	29	0	0	1	5
竹田市消防本部	5	222	0	0	1	22
豊後高田市消防本部	0	0	0	0	0	0
宇佐市消防本部	5	273	1	7	0	0
豊後大野市消防本部	4	100	0	0	2	66
由布市消防本部	5	264	1	56	1	20
国東市消防本部	9	323	1	18	0	0
日田玖珠広域 消防組合	24	1,502	2	17	1	120
杵築速見消防組合	3	274	1	7	2	558
姫島村	0	0	1	18	0	0
県計	124	8,942	23	452	17	2,533
幼少年消防クラブ R4.5.1 女性防火クラブ R4.4.1 県計	129	9,489	23	414	17	2,558

第5章 防災航空隊

1 大分県防災航空隊の運航等について

当県では、阪神・淡路大震災と県内における各種災害を教訓とし、「災害に強い県土づくりと安全対策」を推進するため、防災ヘリコプター「とよかぜ」を導入し、平成9年4月1日に大分県防災航空隊を発足させ、防災ヘリコプターの持つ機動性等を活用し、消防防災活動の迅速化、高度化及び広域化の推進に取り組んでいる。

また、日の出から日の入りまでの365日に対応した運航体制の下、公共性、緊急性、非代替性をかんがみ、ヘリでなければ目的を達成できない事案について活動をしている。整備、検査等で運航ができない場合は、近県と相互応援協定を締結しており、平成17年11月1日から熊本県と宮崎県、平成24年10月から鹿児島県、平成31年4月からは長崎県、令和4年3月からは佐賀県を加えた5県と相互に応援し、活動を実施している。

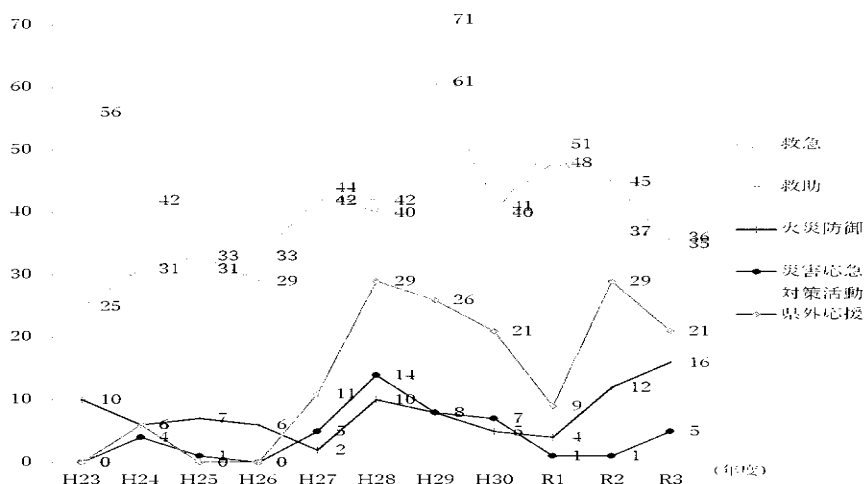
令和3年度における緊急消防援助隊航空部隊の活動はない。

2 活動状況について

令和3年度の緊急運航実績は、救急出動36件(前年比1件減)、救助出動35件(同10件減)、火災防衛活動16件(同4件増)、災害応急対策活動5件(同4件増)、合計92件(同3件減)となっており、この内県外応援活動が21件(同8件減)となっている。

その他の活動として、自隊訓練121件(前年比12件減)、災害予防対策活動23件(同2件増)、一般行政飛行4件(増減なし)、その他テストフライト調査等20件(同3件増)の活動を実施しており、令和3年度の活動は、260件(同10件減)となっている。

図5-1 活動実績（緊急運航）の推移



※ 救急出動件数には、救助後に救急搬送した件数を含む。

第6章 災害

1 令和3年中の全国における気象及び災害概況

(1) 気象の概況

2021年は年平均気温が全国的に高く、特に北・西日本ではかなり高かった。3月、6月～7月、11月と北日本中心に気温がかなり高くなり、特に3月は寒気の南下が顕著に弱かったため、月平均気温は、北日本、東日本、西日本で1946年の統計開始以来最も高かった。その他の月でも、一時的に気温がかなり低くなる地域があったが、長くは続かなかった。

・前年12月から1月中旬にかけて、強い寒気が南下したため、日本海側ではしばしば大雪となった。1月7日から11日にかけては、日本海側の19地点で記録を更新するなど、大雪が続き、多数の車両の立ち往生など大規模な交通障害が発生した。冬の降雪量は、西日本・日本海側でかなり多く、東日本・日本海側で多かった。

・8月中旬は、前線が本州付近に停滞したため、東・西日本で長期間にわたって大雨となり、68地点で72時間降水量の多い記録を更新した。月降水量は西日本・日本海側で平年比371%、西日本太平洋側で平年比297%といずれも8月として統計開始以来、最多だった。

・冬（2020年12月～2021年2月）は前半と後半で気温の変動が大きかった。前半は強い寒気が流れ込んだ影響で、記録的な大雪となった所もあり、冬の降雪量は西日本・日本海側でかなり多く、東日本・日本海側で多くなった。後半は寒気の南下が弱く、たびたび低気圧が北日本付近を通過した。降水量は、前半の寒気と後半の低気圧の影響をともに受けた東日本・日本海側や低気圧の影響で大雨となる日があった沖縄・奄美でかなり多く、北日本・日本海側で多かった。西日本は後半に高気圧に覆われやすく日照時間は、日本海側で平年比127%、太平洋側で平年比119%とともに統計開始以来1位の多照となった。

・春（3月～5月）は3月に日本付近への寒気の南下が顕著に弱かったことなどから平均気温は全国的にかなり高かった。北日本では期間を通して低気圧や前線の影響を受けやすく、西日本では5月に梅雨前線の影響を受けやすかったため、降水量がかなり多くなった。沖縄・奄美は、移動性高気圧や太平洋高気圧に覆われやすく、梅雨前線の影響が小さかったため日照時間がかなり多かった。なお、梅雨前線が平年より早く北上したため、西日本の多くの地方では、平年よりかなり早い梅雨入りとなった。

・夏（6月～8月）は7月上旬の梅雨前線による大雨や、8月中旬を中心に本州付近に停滞した前線による大雨などにより、東日本・太平洋側と西日本の降水量はかなり多かった。一方、北日本では7月後半を中心に太平洋高気圧に覆われ、日照時間はかなり多く、平均気温はかなり高くなった。沖縄・奄美では、7月の終わりに台風第6号が沖縄付近をゆっくり進んだのをはじめ、熱帯低気圧や台風の影響をたびたび受けたため、降水量は多く、日照時間は少なかった。

・秋（9月～11月）は9月～10月は西日本を中心に高気圧に覆われて晴れた日が多く、秋雨前線や台風の影響を受けにくかった。11月は北日本では寒気の影響が弱く、また低気圧の影響を受けやすく、低気圧の前面の南から暖かい空気が流れ込みやすかった。これ

らのことから、北日本と西日本では秋の平均気温が高くなり、秋の降水量は、北日本・日本海側で多くなった一方、東日本・太平洋側、西日本と沖縄・奄美では少なかった。秋の日照時間は、全国的に多かった。

(2) 地震発生状況

・2021年に国内で震度1以上を観測した地震は2,424回(2020年は1,714回)でそのうち5弱以上を観測した地震は10回(2020年は7回)であった。

・2021年に国内で被害を伴った地震は7回(2020年は5回)であった。

(表1) 被害を伴った地震の概要

番号	発生日時	震源地名	震源の深さ	マグニチュード	震度	被害状況
1	2/13 23:07頃	福島県沖	55km	7.3	【震度6強】 宮城県：蔵王町 福島県：国見町、相馬市、新地町 【震度6弱】 宮城県：石巻市、岩沼市、登米市、川崎町、亘理町、山元町 岩手県：福島市、郡山市、須賀川市、南相馬市、伊達市、本宮市、桑折町、川俣町、天栄村、広野町、楡葉町、川内村、大熊町、双葉町、浪江町	【人的被害】 死者3名 重傷16名 軽傷168名 【住家被害】 全壊144棟 半壊3070棟 一部破損35361棟
2	3/20 18:09頃	宮城県沖	59km	6.9	【震度5強】 宮城県：仙台市、石巻市、岩沼市、登米市、東松島市、大崎市、蔵王町、松島町、涌谷町、美里町	【人的被害】 重傷1名 軽傷10名 【住家被害】 一部破損12棟
3	5/1 10:27頃	宮城県沖	51km	6.8	【震度5強】 宮城県：石巻市、大崎市、涌谷町	【人的被害】 重傷1名 軽傷3名 【住家被害】 半壊1棟 一部破損8棟
4	10/6 2:46頃	岩手県沖	56km	5.9	【震度5強】 青森県：階上町 【震度5弱】 青森県：八戸市、南部町 岩手県：盛岡市	【人的被害】 軽傷3名

5	10/7 22:41 頃	千葉県北西部	75 km	5.9	【震度 5 強】 埼玉県：川口市、宮代町 東京都：足立区	【人的被害】 重傷 6 名 軽傷 43 名 【住家被害】 一部破損 72 棟
6	12/3 9:28 頃	紀伊水道	18 km	5.4	【震度 5 弱】 和歌山県：御坊市	【人的被害】 軽傷 5 名 【住家被害】 一部破損 2 棟
7	12/9 11:05 頃	トカラ列島近海	14 km	6.1	【震度 5 強】 鹿児島県：十島村	【その他被害】 がけ崩れ等

2 令和 3 年中の大分県内における気象及び災害概況

(1) 気象の概況

- ・1月の天気は、低気圧や前線、気圧の谷の通過に伴い周期的に変化したが、高気圧に覆われ晴れる日が多かった。また、7日から10日にかけてこの冬一番の強い寒気が流れ込んだ影響で、国東市を中心に大雪や低温となった。
- ・2月の天気は、気圧の谷や前線の影響で曇りや雨の日もあったが、高気圧に覆われ晴れる日が多かった。気温は、平年よりかなり高いか、高かった。降水量は、平年より多いか平年並だった。日照時間は、竹田で平年並の他は、かなり多いか多かった。
- ・3月の天気は、前半は気圧の谷や湿った空気の影響で曇りや雨の日が多かった。後半は高気圧に覆われ晴れる日が多かった。気温は、平年よりかなり高かった。県内のすべての観測点で3月の月平均気温の高い方からの極値を更新した。
- ・4月の天気は、周期的に変化した。気温は、国見で平年よりかなり高い他は、高いか平年並だった。降水量は、耶馬溪で平年よりかなり少なく、佐伯、宇目で多い他は少ないか平年並だった。日照時間は、平年より多いか、かなり多かった。
- ・5月の天気は、上旬は短い周期で変化したが、中旬以降は低気圧や梅雨前線の影響で曇りや雨の日が多かった。気温は、玖珠、佐伯、蒲江で平年より低い他は、平年並だった。降水量は、平年より多いか、かなり多かった。日照時間は、平年より少ないか、かなり少なかった。
- ・6月の天気は、梅雨前線、気圧の谷や湿った空気の影響で曇りや雨の日が多かったが、下旬は高気圧に覆われて晴れる日が多かった。気温は国見、中津、豊後高田、日田で平年よりかなり高い他は、高いか平年並だった。降水量は、蒲江で平年並の他は、平年より少ないか、かなり少なかった。日照時間は、平年より多いか、平年並だった。
- ・7月の天気は、上旬は梅雨前線や湿った空気の影響で曇りや雨の日が多かった。中旬以降は高気圧に覆われて晴れる日が多かったが、上空の寒気や日射などの影響で大気の状態が非常に不安定となる日があった。気温は、国見、日田で平年より高く、竹田、宇目で低

い他は、平年並だった。降水量は、中津、椿ヶ鼻で平年よりかなり少ない他は、少ないか平年並だった。日照時間は、日田で平年より多い他は、少ないか平年並だった。

・8月の天気は、曇りや雨の日が多く、上旬は台風第9号の影響で大雨となり、中旬は前線や湿った空気の影響で大雨となった。気温は、平年より低いか、かなり低かった。降水量は、平年より多いか、かなり多かった。日照時間は、平年より少ないか、かなり少なかった。日田で8月の月最大24時間降水量の極値を更新した。

・9月の天気は、上旬から中旬は曇りや雨の日が多く、上旬は北部を中心に、中旬は南部を中心に大雨となる日があった。気温は、中津で平年よりかなり高く、武蔵、蒲江で平年並の他は、平年より高かった。降水量は、湯布院、大分で平年よりかなり少なく、国見、中津、佐伯、蒲江で平年並の他は、平年より少なかった。日照時間は、日田で平年並の他は、平年より少なかった。

・10月の天気は、高気圧に覆われて晴れる日が多かった。中旬以降は前線や湿った空気、気圧の谷等の影響で曇りや雨となる日があった。気温は、国見、大分で平年よりかなり高く、玖珠で平年並の他は、高かった。降水量は、蒲江で平年より多く、豊後高田で少ない他は、かなり少ないか平年並だった。日照時間は、平年より多いか、かなり多かった。

・11月の天気は、高気圧に覆われて晴れる日が多かった。気温は、平年より低いか、平年並だった。降水量は、日田で平年より多く、大分、臼杵、犬飼、竹田で少ない他は、平年並だった。日照時間は、平年より多いか、平年並だった。12日に、由布岳の初冠雪を観測した。平年（11月29日）より17日早く、昨年（12月15日）より33日早かった。

・12月の天気は、高気圧に覆われて晴れる日が多かった。気温は、竹田で平年より低い他は、平年並だった。降水量は、国見、武蔵、椿ヶ鼻で平年よりかなり少ない他は、少なかった。日照時間は、国見、日田、玖珠、竹田で平年より多い他は、かなり多かった。17日に、大分地方气象台で初雪を観測した。平年（12月10日）より7日遅く、昨年（12月16日）より1日遅かった。18日に、大分地方气象台で初氷を観測した。平年（12月15日）より3日遅く、昨年（12月16日）より2日遅かった。

・大分県を含む九州北部地方の梅雨入りは、5月11日ごろ（平年6月4日ごろ）で、梅雨明けは7月13日ごろ（平年7月19日ごろ）であった。期間降水量は平年比43%であった。

・台風の発生数は、22個であった。また、台風の接近数（上陸数を含む）は九州北部では3個であった。日本には3個の台風が上陸した。

（2）地震発生状況

・大分県内で2021年中に震度1以上を観測した地震は23回（2020年は20回）であった。内訳は、震度1が12回（2020年は15回）、震度2が8回（2020年は3回）、震度3が2回（2020年は2回）、震度4が1回（2020年は0回）、震度5弱以上は0回（2020年は0回）、であった。被害地震は、0回（2020年は0回）であった。

（気象の概要及び地震の概要は気象庁資料、地震の被害は消防庁および鹿児島県の被害まとめによる。）

3 令和3年中の大分県内における被害状況

(1) 大分県内の個別災害状況

番号	災害の発生期間 災害名	被害の種類			摘要
		人的被害	住家被害	項目別被害額	
1	R3.1.8 大雪		一部損壊 2棟	農林水産業施設 360 千円 その他 111,068 千円 計 111,428 千円	
3	R3.8.8 台風第9号		一部破損 2棟 床下浸水 1棟	農林水産業施設 550 千円 公共土木施設 180,750 千円 その他 830 計 182,300 千円	
4	R3.8.11 大雨		全壊 2棟 半壊 1棟 一部損壊 1棟 床上浸水 3棟 床下浸水 5棟	公立文教施設 2,794 千円 農林水産業施設 941,369 千円 公共土木施設 4,026,941 千円 その他 265,006 千円 計 5,236,110 千円	
5	R3.9.17 台風第14号		一部損壊 2棟	0 千円	

(2) 大分県内の市町村別主要被害状況

①人的被害

(単位:人)

なし

②住家被害

(単位:棟)

災害名		大雪	台風第9号	大雨	台風第14号	計
発生年月日		1月8日	8月8日	8月11日	9月17日	
区分						
(全壊)						
玖珠町				2		2
(半壊)						
玖珠町				1		1
(一部破損)						
別府市			1		2	3
佐伯市			1			1
国東市		2				2
玖珠町				1		1
(床上浸水)						
中津市				1		1
由布市				2		2
(床下浸水)						
大分市			1			1
日田市				1		1
由布市				2		2
九重町				2		2
計	全壊	0	0	2	0	2
	半壊	0	0	1	0	1
	一部破損	2	2	1	2	7
	床上浸水	0	0	3	0	3
	床下浸水	0	1	5	0	6

発生年月日		災害名		大雪	大雨	津久見市法面崩壊	台風第9号	大雨	台風第14号	計	
		区分		1/8~9	5/20~21	6月24日	8月8日	8月11日	9月17日		
人的被害	死者	人									
	うち 災害関連死者	人									
	行方不明者	人									
	負傷者	重傷	人								
		軽傷	人								
住家被害	全壊	棟						2		2	
		世帯						2		2	
		人						3		3	
	半壊	棟						1		1	
		世帯						1		1	
		人						2		2	
	一部破損	棟	2				2	1	2	7	
		世帯	2				2	1	2	7	
		人	2				3	3	8	16	
	床上浸水	棟						3		3	
		世帯						11		11	
		人						27		27	
	床下浸水	棟					1	5		6	
		世帯					1	5		6	
		人					1	9		10	
非住家	公共建物	棟									
	その他	棟					1	1		2	
その他	田	流失・埋没	ha					13.62		13.62	
		冠水	ha								
	畑	流失・埋没	ha								
		冠水	ha								
	学校	箇所									
	病院	箇所									
	道路	箇所					12	45			
	橋りょう	箇所									
	河川	箇所					12	77			
	港湾	箇所									
	砂防	箇所						26			
	清掃施設	箇所									
	崖くずれ	箇所									
	鉄道不通	箇所						1			
被害船舶	隻										
水道	戸		1,953								

発生年月日		災害名		大雪	大雨	津久見市法面崩壊	台風第9号	大雨	台風第14号	計
		1/8~9	5/20~21							
電	話	回線								
電	気	戸					3,100	50	1,400	
ガ	ス	戸								
そ の 他	ブロック塀等	箇所								
	公共文教施設	箇所						1		1
火 災 発 生	建 物	件								
	危 険 物	件								
	そ の 他	件								
り	災 世 帯 数	世帯						14		14
り	災 者 数	人						32		32
	公立文教施設	千円						2,794		2,794
	農林水産業施設	千円	360			550	941,369			942,279
	公共土木施設	千円				180,750	4,026,941			4,207,691
	その他の公共施設	千円								
小	計	千円	360	0	0	181,300	4,971,104	0		5,152,764
	公共施設被害市町村数	団体	1			7	12			20
そ の 他	農産被害	千円	96,176			830	14,981			111,987
	林産被害	千円	9,952				250,025			259,977
	畜産被害	千円	4,940							4,940
	水産被害	千円								
	商工被害	千円								
	そ の 他	千円	0							
被 害 総 額	千円	111,428	0	0	0	182,130	5,236,110			5,529,668
都 道 府 県	設 置	月 日	月 日	月 日	月 日	月 日	月 日	月 日		
災 害 対 策 本 部	解 散	月 日	月 日	月 日	月 日	月 日	月 日	月 日		
	災害対策本部設置市町村	1団体	団体	1団体	2団体	3団体	団体			7団体
	災害救助法適用市町村	団体	団体	団体	団体	団体	団体			
消 防 職 員 出 動 延 人 数	人			18	88	133	46			285
消 防 団 員 出 動 延 人 数	人	4	46	12	595	1,570	14			2,241