

消 防 年 報

令 和 4 年 版

大 分 県

目 次

第 1 章	火災	1
第 2 章	救急・救助	14
第 3 章	予防	36
第 4 章	消防組織	52
第 5 章	防災航空隊	74
第 6 章	災害	75

第1章 火災

1 火災の現況と最近の動向

この10年間の火災の動向をみると、出火件数は平成25年の569件をピークとして概ね減少傾向で推移していたが、令和3年は485件となっている。また、損害額は平成29年に大幅に増加しているが、平成21年以降ほぼ横ばいで推移している。令和3年は723百万円となっている。

令和3年は、死者数が前年より5名減少し、出火件数は増加した。損害額及び負傷者数は増加した。(図1-1、1-2)

図1-1 過去10年間の出火件数と損害額の推移

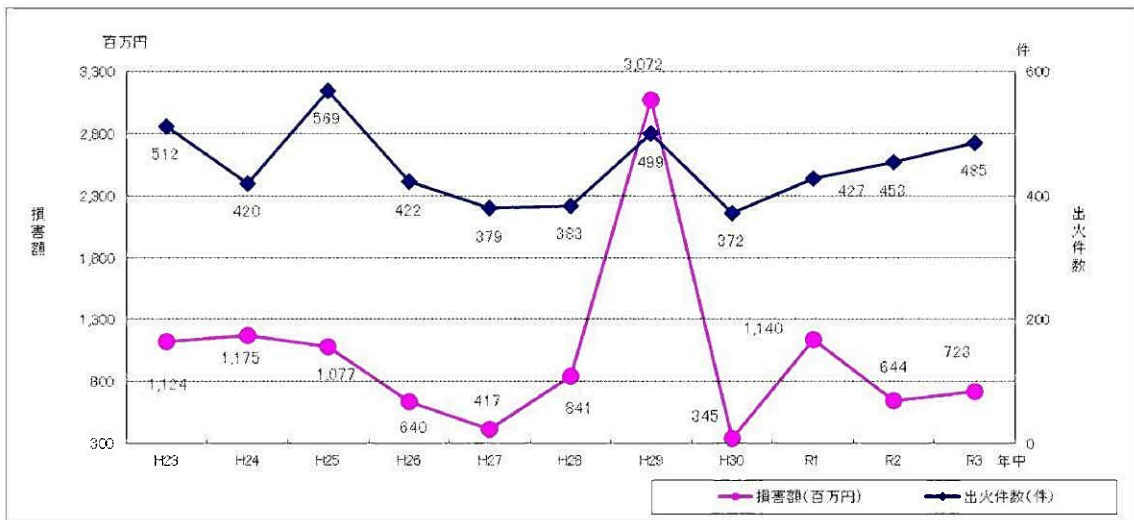
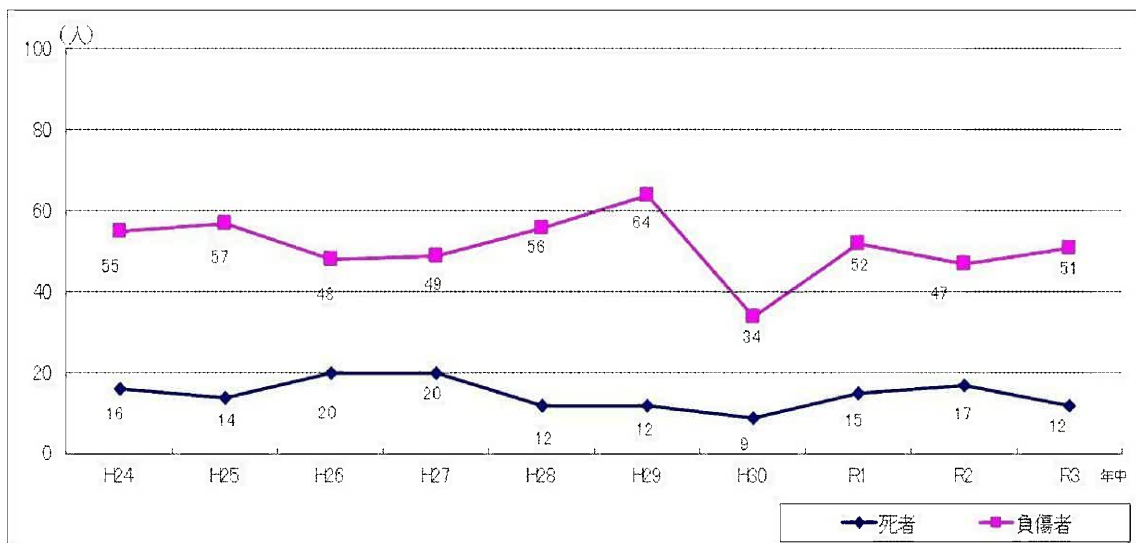


図1-2 過去10年間の死者数と負傷者数の推移



2 出火状況

(1) 出火件数

令和3年中の出火件数は、485件であり、前年に比べ32件増加している。また、1日当たりの出火件数は、1.33件となっている。(表1-1)

(2) 火災種別

火災を6種別に区分し、その構成比についてみると、建物火災が39%で最も高い比率を占めている。次いで、林野火災11.5%、車両火災8.5%、船舶火災0.6%となっている。(表1-1、1-2)

(3) 四季別

出火件数を四季別にみると、火災は、空気が乾燥し火気を使用する機会が多い冬季から春季にかけて多く発生し、令和3年中は、冬季と春季で284件(58.6%)となった。(表1-4)

(4) 出火率

令和3年中の出火率(人口1万人当たりの出火件数)は、県全体で4.39件/1万人となっており、前年より0.36ポイント増加している。(表1-1)

表 1-1 火災の概況

区 分	単位	令和3年	令和2年	増減	増減率(%)	令和3年	令和3年	令和3年
		(A)	(B)	(A-B) (C)	$\frac{C}{B} \times 100$	構成比(%)	1日 当たり	人口1万人 当たり
出火件数	件	485	453	32	7.1	100.0	1.33	4.39
建物	件	189	216	△27	△12.5	39.0	0.52	1.71
林野	件	56	32	24	75.0	11.5	0.15	0.51
車両	件	41	34	7	20.6	8.5	0.11	0.37
船舶	件	3	2	1	50.0	0.6	0.01	0.03
航空機	件	0	0	0	0	0.0	0.00	0.00
その他	件	196	169	27	16.0	40.4	0.54	1.77
建物焼損棟数	棟	315	344	△29	△8.4	100.0	0.86	2.85
全焼	棟	101	104	△3	△2.9	32.1	0.28	0.91
半焼	棟	20	19	1	5.3	6.3	0.05	0.18
部分焼	棟	81	103	0	0	25.7	0.22	0.73
ぼや	棟	113	118	△5	△4.2	35.9	0.31	1.02
建物焼損床面積	㎡	16,654	15,364	1,290	8.4	—	45.63	150.59
建物焼損表面積	㎡	1,041	1,105	△64	△5.8	—	2.85	9.41
林野焼損面積	a	469	1,696	△1,227	△72.3	—	1.28	4.24
死者	人	12	17	△5	△29.4	100.0	0.03	0.11
建物	人	7	10	△3	△30.0	58.3	0.02	0.06
林野	人	2	0	2	0	16.7	0.01	0.02
車両	人	0	2	0	0	0.0	0.00	0.00
船舶	人	0	0	0	0	0.0	0.00	0.00
その他	人	3	5	△2	-40	25.0	0.01	0.03
負傷者	人	51	47	4	8.5	100.0	0.14	0.46
建物	人	37	40	△3	△7.5	72.5	0.10	0.33
林野	人	3	2	1	50.0	5.9	0.01	0.03
車両	人	2	0	2	0	3.9	0.01	0.02
船舶	人	0	0	0	0	0.0	0.00	0.00
その他	人	9	5	4	80.0	17.6	0.02	0.08
り災世帯数	世帯	182	237	△55	△23.2	100.0	0.50	1.65
全損	世帯	57	93	△36	△38.7	31.3	0.16	0.52
半損	世帯	9	5	4	80.0	4.9	0.02	0.08
小損	世帯	116	139	△23	△16.5	63.7	0.32	1.05
り災人員	人	372	506	△134	△26.5	—	1.02	3.36
損害額	千円	723,011	643,574	79,437	12.3	100.0	1,980.85	6,537.60
建物	千円	635,051	585,610	49,441	8.4	87.8	1,739.87	5,742.25
林野	千円	1,274	1,721	△447	△26.0	0.2	3.49	11.52
車両	千円	47,662	20,190	27,472	136.1	6.6	130.58	430.97
船舶	千円	23,361	970	22,391	2308.4	3.2	64.00	211.23
航空機	千円	0	0	0	0	0.0	0.00	0.00
その他	千円	12,700	31,510	△18,810	△59.7	1.8	34.79	114.84
爆発	千円	2,963	3,573	△610	△17.1	0.4	8.12	26.79

※ 大分県の人口推計報告 1,105,928人(R4.4.1 時点)

表 1-2 火災種別出火件数の構成比率

区分	令和3年		令和2年		構成比の増減(%)
	件数(件)	構成比(%)	件数(件)	構成比(%)	
建物火災	189	39.0	216	47.7	△ 8.7
林野火災	56	11.5	32	7.1	4.5
車両火災	41	8.5	34	7.5	0.9
船舶火災	3	0.6	2	0.4	0.2
航空機火災	0	0.0	0	0.0	0.0
その他火災	196	40.4	169	37.3	3.1
合計	485	100.0	453	100.0	

表 1-3 火災種別出火件数の推移

(平成 21 年=100)

区分 年別	建物		林野		車両		船舶		航空機		その他		合計	
	件数	指数	件数	指数	件数	指数	件数	指数	件数	指数	件数	指数	件数	指数
H21	275	100.0	51	100.0	40	100.0	1	100.0	0	100.0	119	100.0	486	100.0
H22	240	87.3	47	92.2	39	97.5	0	0.0	0	100.0	122	102.5	448	92.2
H23	254	92.4	94	184.3	44	110.0	1	100.0	0	100.0	119	100.0	512	105.3
H24	249	90.5	40	78.4	38	95.0	3	300.0	0	100.0	90	75.6	420	86.4
H25	271	98.5	64	125.5	60	150.0	3	300.0	0	100.0	171	143.7	569	117.1
H26	219	79.6	48	94.1	48	120.0	4	400.0	0	100.0	103	86.6	422	86.8
H27	200	72.7	30	58.8	37	92.5	2	200.0	0	100.0	110	92.4	379	78.0
H28	199	72.4	24	47.1	55	137.5	2	200.0	0	100.0	103	86.6	383	78.8
H29	252	91.6	44	86.3	49	122.5	2	200.0	0	100.0	152	127.7	499	102.7
H30	170	61.8	36	70.6	23	57.5	3	300.0	0	100.0	140	117.6	372	76.5
R1	207	75.3	45	88.2	48	120.0	4	400.0	0	100.0	123	103.4	427	87.9
R2	216	78.5	32	62.7	34	85.0	2	200.0	0	100.0	169	142.0	453	93.2
R3	189	68.7	56	109.8	41	102.5	3	300.0	0	100.0	196	164.7	485	99.8

表 1-4 四季別出火状況

年 別 季 別	令 和 3 年				令 和 2 年			
	出火件数 (件)	割合 (%)	損害額 (千円)	割合 (%)	出火件数 (件)	割合 (%)	損害額 (千円)	割合 (%)
春 季 (3月～5月)	126	26.0	256,878	35.5	168	37.1	133,335	20.7
夏 季 (6月～8月)	80	16.5	85,557	11.8	64	14.1	175,723	27.3
秋 季 (9月～11月)	121	24.9	169,466	23.4	87	19.2	120,380	18.7
冬 季 (1月・2月・12月)	158	32.6	211,110	29.2	134	29.6	214,136	33.3
計	485	100.0	723,011	100.0	453	100.0	643,574	100.0

3 火災による死傷者の状況

令和3年中の火災による死者数は12人であり、前年に比べ5人減少となった。放火自殺者を除いた火災による死者数は9人で、前年の15人に比べ6人減少している。

一方、負傷者は51人であり、前年の47人に比べ4人増加している。(表1-1、1-5)

(1) 発生状況

令和3年中の火災による1日あたりの死者数は0.03人、負傷者は0.14人であり、人口1万人当たりでは、死者数が0.11人、負傷者が0.46人発生していることとなる。

(表1-1)

(2) 時間帯別

令和3年中の時間帯別の火災による死者の発生状況は、16時台に2人、6時台、9時台、11時台、13時台、15時台、18時台、23時台にそれぞれ1人、不明が3人となっている。(図1-4)

(3) 死因

令和3年中の放火自殺者を除いた火災による死因は、火傷によるものが5人(41.7%)と最も多くなっている。(表1-5)

(4) 火災種別死者数

令和3年中の火災種別ごとの死者数をみると、建物火災による死者数が7人で最も多く、次いで、その他火災による死者数が3人となっている。(表1-1)

(5) 年齢階層別死者数

令和3年中の死者数を年齢階層別にみると、65歳以上の高齢者が12人となっており、全体の100%を占めている。最も死者数の多かった年齢階層は65歳～70歳で、5人となっている。(図1-5)

(6) 放火自殺者

令和3年中の放火自殺者は3人で、前年の2人に比べ1人増加している。(表1-5)

図 1-3 月別の火災による死傷者発生状況（令和 3 年中）

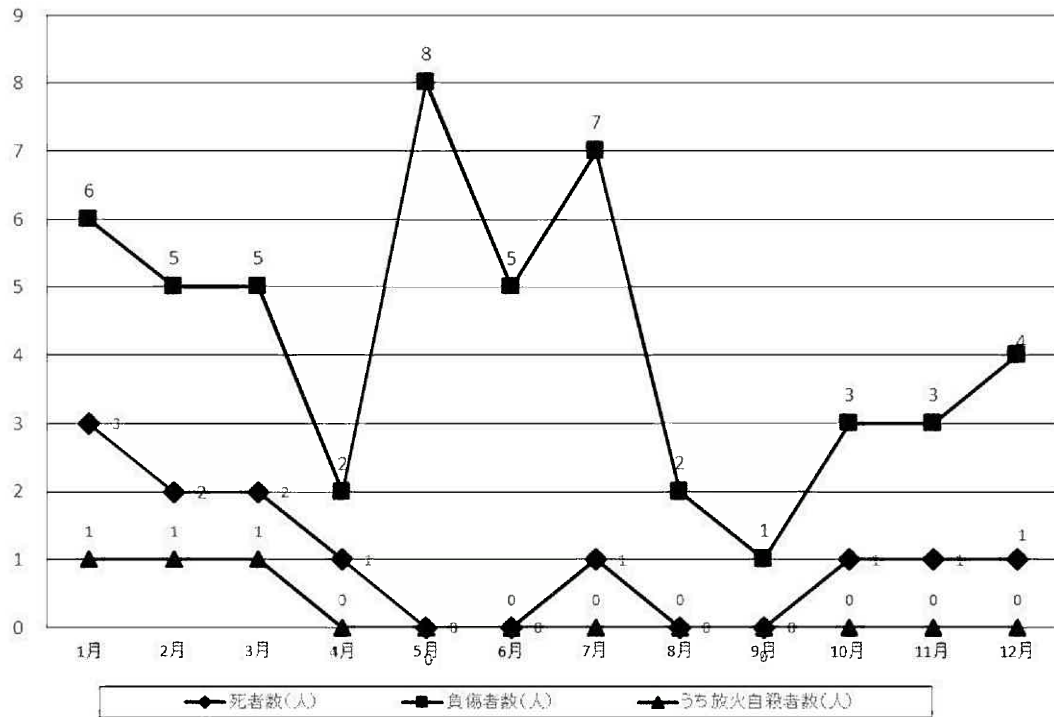


図 1-4 時間帯別死者発生状況（令和 3 年中）

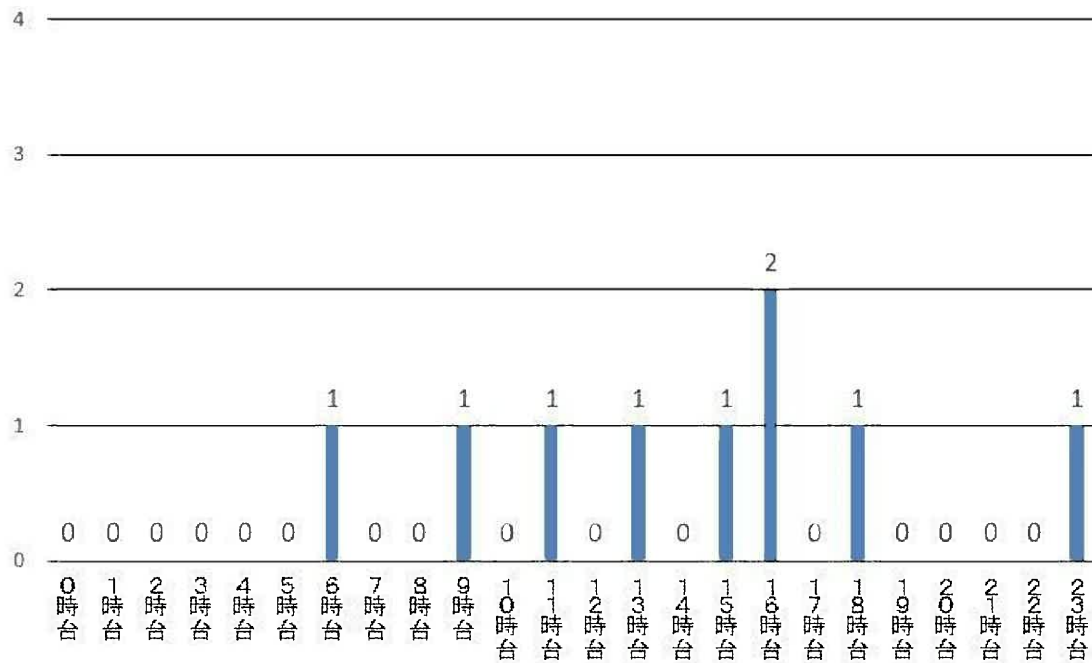
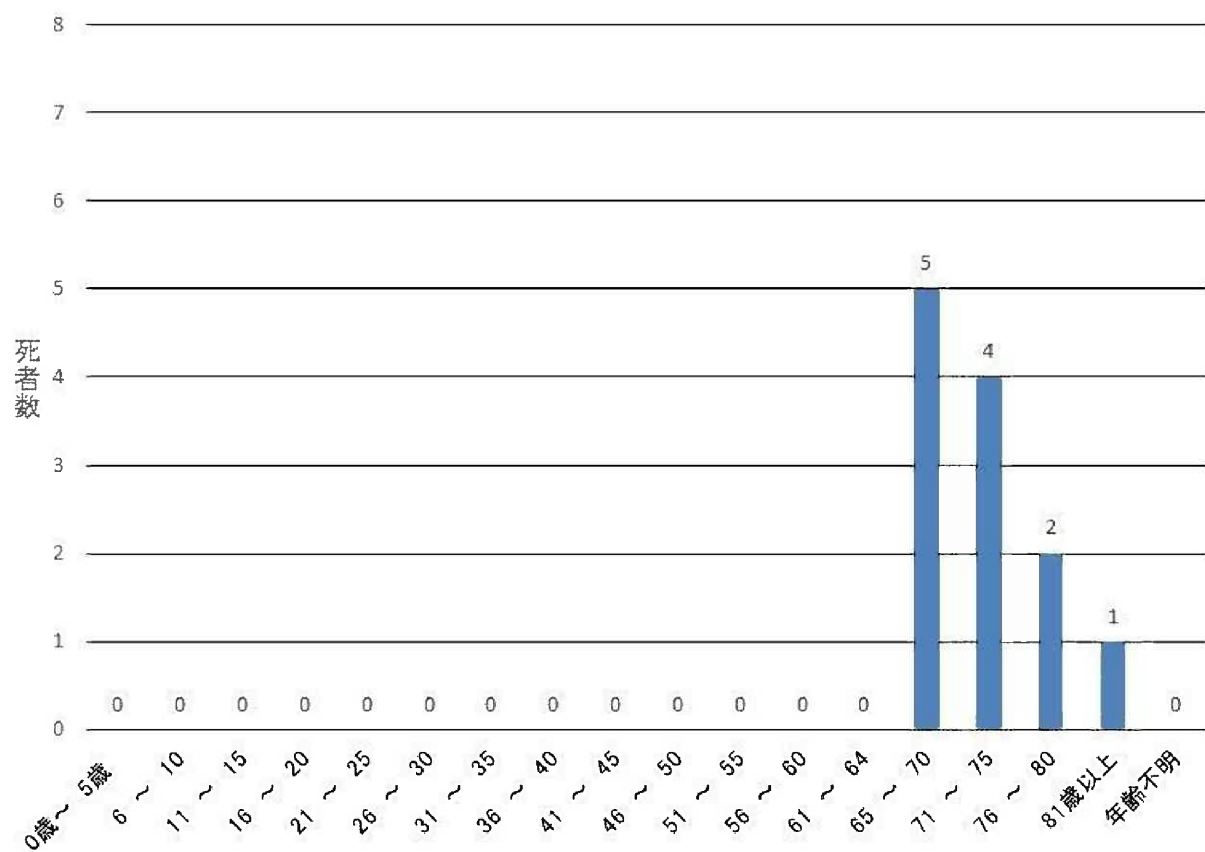


表 1-5 死因別死者発生状況

区分	令和3年		令和2年	
	人数(人)	構成比(%)	人数(人)	構成比(%)
一酸化中毒・窒息	1	8.3	1	20.0
火傷	5	41.7	6	33.3
打撲・骨折等	0	0.0	0	0.0
放火自殺	3	25.0	2	26.7
その他	2	16.7	3	6.7
不明	1	8.3	5	13.3
計	12	100.0	17	100.0

図 1-5 年齢階層別死者発生状況（令和3年中）



4 火災による損害額

令和3年中の火災による損害額は723,011千円であり、前年の643,574千円に比べ79,437千円増加した。また火災1件当たりの損害額は1,491千円となっている。

なお、火災種別ごとの損害額は、建物火災によるものが圧倒的に多く全体の約87.8%を占めている。(表1-1)

5 出火原因

令和3年中の出火件数を出火原因別にみると、火入れ、たき火、こんろの順に多くなっている。(表1-6、1-7)

表1-6 年次別出火原因の推移

年 順位	H20	H21	H22	H23	H24	H25	H26	H27	H28	H29	H30	R.1	R.2	R.3
1位	こんろ 61件 11.4%	火入れ 55件 11.3%	火入れ 44件 9.2%	火入れ 49件 9.6%	火入れ 49件 10.2%	火入れ 63件 12.0%	火入れ 50件 11.3%	火入れ 39件 10.3%	火入れ 32件 8.4%	火入れ 80件 12.0%	火入れ 81件 13.4%	火入れ 50件 11.7%	火入れ 84件 14.1%	火入れ 91件 13.2%
2位	火入れ 53件 9.7%	こんろ 54件 11.1%	こんろ 40件 8.3%	たばこ 41件 8.0%	こんろ 38件 8.6%	たき火 58件 9.1%	放火 31件 7.3%	放火 29件 7.7%	放火 24件 6.3%	こんろ 41件 8.2%	たき火 34件 6.1%	たき火 30件 7.0%	たき火 32件 7.1%	たき火 37件 7.6%
3位	たばこ 35件 6.5%	たき火 37件 7.8%	たばこ 21件 4.7%	たき火 39件 7.8%	たばこ 25件 6.0%	こんろ 28件 5.1%	こんろ 28件 6.8%	たばこ 22件 5.8%	たき火 24件 6.3%	こんろ 35件 7.0%	たばこ 28件 7.0%	たばこ 25件 5.9%	たばこ 24件 5.3%	こんろ 29件 6.0%
4位	放火の疑い 31件 5.8%	たばこ 32件 8.8%	火あそび 21件 4.7%	こんろ 25件 4.9%	たき火 24件 5.7%	放火 27件 4.7%	たばこ 28件 6.2%	こんろ 21件 5.5%	たばこ 19件 5.0%	たばこ 28件 5.9%	放火の疑い 22件 5.3%	こんろ 23件 5.4%	こんろ 19件 4.2%	マッヂ・ライター 22件 4.5%
5位	たき火 29件 5.4%	放火の疑い 23件 4.7%	たき火 20件 4.5%	電灯電話等の配線 21件 4.1%	電灯電話等の配線 23件 5.5%	たばこ 26件 4.6%	たき火 28件 5.5%	たき火 20件 5.2%	排気管 18件 4.2%	放火 22件 4.4%	こんろ 19件 5.1%	放火 17件 4.0%	放火 19件 4.2%	放火の疑い 22件 4.5%
6位	放火 23件 5.2%	配線器具 15件 3.1%	放火の疑い 15件 3.2%	放火の疑い 18件 3.7%	放火 18件 3.8%	放火の疑い 19件 3.9%	放火の疑い 13件 3.1%	放火の疑い 20件 5.2%	放火 15件 4.0%	電灯電話等の配線 18件 3.2%	放火 12件 3.2%	ストーブ 18件 3.7%	マッヂ・ライター 18件 3.5%	放火 17件 3.5%
7位	マッヂ・ライター 13件 3.4%	火あそび 15件 3.1%	ストーブ 14件 3.1%	放火 16件 3.1%	ストーブ 15件 3.6%	電灯電話等の配線 18件 3.2%	電灯電話等の配線 13件 3.1%	配線器具 15件 4.0%	電灯電話等の配線 13件 3.4%	電気機器 14件 2.8%	マッヂ・ライター 9件 2.4%	配線器具 15件 3.5%	電灯電話等の配線 18件 3.5%	電気機器 16件 3.3%
8位	電灯電話等の配線 13件 2.4%	マッヂ・ライター 15件 3.1%	電灯電話等の配線 13件 2.8%	ストーブ 14件 2.7%	放火の疑い 15件 3.6%	火あそび 16件 3.2%	排気管 12件 2.8%	火あそび 14件 3.7%	ストーブ 11件 2.9%	配線器具 13件 2.6%	電灯電話等の配線 3件 2.2%	放火の疑い 14件 3.5%	放火の疑い 15件 3.3%	たばこ 14件 2.9%
9位	ストーブ 13件 2.2%	ストーブ 14件 2.9%	放火 12件 2.7%	風呂かまど 12件 2.3%	配線器具 13件 3.1%	ストーブ 12件 2.1%	配線器具 10件 2.4%	電気機器 10件 2.6%	電気機器 11件 2.9%	電気装置 12件 2.4%	配線器具 7件 1.9%	電灯電話等の配線 13件 3.0%	電気装置 15件 3.3%	電灯電話等の配線 13件 2.7%
10位	配線器具 11件 2.0%	風呂かまど 8件 1.8%	配線器具 11件 2.5%	電気機器 11件 2.1%	交通機関内配線 10件 2.4%	マッヂ・ライター 10件 1.8%	火あそび 9件 2.1%	電灯電話等の配線 10件 2.8%	配線器具 8件 2.1%	焼酎炉 11件 2.2%	電気機器 3件 1.8%	電気機器 12件 2.8%	ストーブ 14件 3.1%	配線器具 12件 2.5%

表 1-7 出火原因別出火件数（令和 3 年中）

区分 出火原因	件数	火災種別内訳				
		建物	林野	車両	船舶	その他
火入れ	91	5	23	1	0	62
こんろ	29	28	0	0	0	1
たき火	37	7	8	1	0	21
たばこ	14	8	2	0	0	4
排気管	3	0	0	3	0	0
放火	17	6	0	2	0	9
電灯電話等の配線	13	8	0	0	0	5
ストーブ	6	6	0	0	0	0
電気装置	7	2	0	4	0	1
配線器具	12	10	0	0	1	1
風呂かまど	3	3	0	0	0	0
放火の疑い	22	5	2	1	0	14
灯火	2	2	0	0	0	0
マッチ・ライター	22	1	8	1	0	12
溶接機・切断機	4	0	0	0	0	4
交通機関内配線	4	0	0	4	0	0
電気機器	16	10	0	3	1	2
火あそび	5	3	0	0	0	2
焼却炉	3	2	0	0	0	1
煙突・煙道	5	4	0	0	0	1
炉	1	1	0	0	0	0
ボイラー	1	1	0	0	0	0
取灰	5	4	1	0	0	0
かまど	1	1	0	0	0	0
内燃機関	3	0	0	3	0	0
こたつ	0	0	0	0	0	0
衝突の火花	2	0	0	2	0	0
その他	77	26	10	8	0	33
不明・調査中	80	46	2	8	1	23
計	485	189	56	41	3	196

火災統計表

表 1-8 月別火災発生状況（令和 3 年中）

表 1-9 市町村別火災発生状況（令和 3 年中）

表 1-10 消防本部別火災発生状況（令和 3 年中）

表 1-8 月別火災発生状況（令和 3 年中）

月別	出火件数（件）						焼損種数（種）					建物焼損床面積（㎡）	建物焼損表面積（㎡）	林野焼損面積（a）	死者（人）	負傷者（人）	火災発生帯			火災人員（人）	損害額（千円）											
	建物	林野	車両	船舶	航空	その他	全焼	半焼	部分焼	ほや	計						建物				林野	車両	船舶	航空	その他	爆発	合計					
																	建物	取容物	小計													
																												全	半	小		
1	25	9	4	0	0	14	52	14	3	14	15	46	1,059	438	42	3	6	5	2	18	25	58	56,847	28,046	84,893	143	3,651	0	0	785	2,950	92,422
2	20	14	3	0	0	21	58	23	3	8	10	44	2,720	49	284	2	5	11	1	19	31	55	71,026	10,723	81,749	584	816	0	0	738	0	83,837
3	13	6	4	1	0	20	44	7	1	3	7	18	1,148	9	21	2	5	2	1	2	5	11	12,133	2,365	14,998	37	3,457	347	0	114	13	18,966
4	15	6	4	0	0	25	50	9	4	4	8	25	833	106	61	1	2	6	3	7	16	24	18,088	4,580	22,668	329	2,771	0	0	294	0	26,062
5	17	2	2	0	0	11	32	16	2	13	11	42	6,482	90	2	0	8	14	0	16	30	58	96,469	107,620	204,089	0	7,170	0	0	591	0	211,850
6	11	1	5	0	0	14	31	2	1	6	5	14	364	13	1	0	5	2	1	5	8	18	14,038	6,179	20,217	0	514	0	0	4,086	0	24,817
7	13	2	1	0	0	10	26	5	1	4	10	20	894	46	6	1	7	4	0	5	9	19	21,702	3,595	25,297	0	680	0	0	48	0	26,025
8	10	1	4	0	0	8	23	2	1	2	8	13	399	5	3	0	2	1	1	7	9	24	13,769	20,431	34,200	0	239	0	0	226	0	34,715
9	12	0	0	0	0	11	23	2	1	0	9	12	370	0	0	0	1	1	0	4	5	9	2,510	1,993	4,503	0	2,423	0	0	161	0	7,092
10	18	6	7	0	0	25	56	7	1	10	7	25	752	31	12	1	3	2	0	5	7	16	35,495	4,971	40,466	7	6,622	0	0	4,937	0	52,032
11	18	4	3	1	0	16	42	11	0	11	11	33	1,749	231	12	1	3	8	0	18	26	60	67,888	22,354	90,242	2	805	19,114	0	179	0	110,342
12	17	5	4	1	0	21	48	3	2	6	12	23	284	23	25	1	4	1	0	10	11	20	4,993	6,736	11,729	172	18,459	8,900	0	541	0	34,801
計	189	56	41	3	0	196	485	101	20	81	113	315	16,654	1,041	469	12	51	57	9	116	182	372	414,958	220,093	635,051	1,274	47,662	23,361	0	12,700	2,963	723,011

表 1-9 市町村別火災発生状況（令和 3 年中）

	出火件数（件）						焼損棟数（棟）					建物焼損床面積（㎡）	建物焼損表面積（㎡）	林野焼損面積（a）	死者（人）	負傷者（人）	り災者（人）	災世帯数	り災人員（人）	損害額（千円）												
	建物	林野	車両	船舶	航空機	その他	全焼	半焼	部分焼	ぼや	計									建物			林野	車両	船舶	航空機	その他	爆発	合計			
																				建物	収容物	小計										
1 大分市	50	1	13	2	0	41	107	21	4	17	34	76	7,170	62	24	2	11	17	1	36	54	118	137,258	106,732	243,990	0	9,290	4,247	0	4,412	0	261,939
2 別府市	19	5	4	0	0	11	39	3	1	10	19	33	584	211	29	2	6	4	1	20	25	53	66,996	17,139	84,135	0	1,449	0	0	722	2,950	89,256
3 中津市	22	4	1	0	0	16	43	9	4	16	10	39	1,034	136	6	3	9	7	2	11	20	40	28,517	26,006	54,523	0	1,006	0	0	611	0	56,140
4 日田市	11	1	4	0	0	18	34	3	2	4	8	17	549	29	6	0	3	2	0	0	2	2	31,287	7,263	38,550	0	5,361	0	0	4,523	13	48,447
5 佐伯市	16	0	6	0	0	8	30	8	3	4	7	22	912	47	0	0	2	3	1	6	10	17	30,622	7,039	37,661	0	21,855	0	0	979	0	60,495
6 臼杵市	8	2	0	0	0	8	18	8	0	4	4	16	692	19	1	0	3	2	0	5	7	17	15,380	640	16,020	0	220	0	0	156	0	16,396
7 津久見市	3	1	0	0	0	0	4	2	0	0	2	4	134	0	8	1	1	2	0	1	3	4	2,961	87	3,048	0	60	0	0	0	0	3,108
8 竹田市	4	11	1	0	0	10	26	7	0	4	1	12	485	95	61	0	3	2	0	2	4	6	4,725	7,387	12,112	656	0	0	0	94	0	12,862
9 豊後高田市	2	0	0	0	0	3	5	1	0	0	1	2	130	0	0	0	1	1	0	1	2	4	12,658	26	12,684	0	0	0	0	430	0	13,114
10 杵築市	8	6	1	1	0	11	27	12	3	3	3	21	1,235	77	69	0	0	5	1	1	7	12	19,465	10,440	29,905	41	40	19,114	0	381	0	49,481
11 宇佐市	10	0	0	0	0	3	13	2	0	5	9	16	454	293	0	0	6	2	0	8	10	26	10,073	7,876	17,949	0	100	0	0	183	0	18,232
12 豊後大野市	10	16	1	0	0	21	48	6	0	2	5	13	586	25	89	1	2	3	0	3	6	11	1,801	1,172	2,973	389	187	0	0	51	0	3,600
13 由布市	5	3	0	0	0	19	27	9	0	8	1	18	973	39	146	1	2	3	0	15	18	37	35,089	16,472	51,561	184	85	0	0	6	0	51,836
14 国東市	12	1	2	0	0	17	32	5	2	2	6	15	1,004	6	6	1	0	2	2	3	7	14	8,239	7,493	15,732	0	207	0	0	64	0	16,003
15 姫島村	1	0	0	0	0	0	1	0	0	0	1	1	0	1	0	0	0	0	0	1	1	2	11	0	11	0	0	0	0	0	0	11
16 日出町	2	0	2	0	0	6	10	0	0	1	1	2	3	0	4	0	1	0	0	1	1	1	1,208	0	1,208	0	1,889	0	0	50	0	3,147
17 九重町	3	2	3	0	0	4	12	3	0	1	1	5	373	1	2	1	0	2	0	2	4	5	4,659	2,381	7,040	0	5,224	0	0	1	0	12,265
18 玖珠町	3	3	3	0	0	0	9	2	1	0	0	3	336	0	18	0	1	0	1	0	1	3	4,009	1,940	5,949	4	689	0	0	37	0	6,679
計	189	56	41	3	0	196	485	101	20	81	113	315	16,654	1,041	469	12	51	57	9	116	182	372	414,958	220,093	635,051	1,274	47,662	23,361	0	12,700	2,963	723,011

表 1-10 消防本部別火災発生状況（令和 3 年中）

消防本部名	出火件数（件）						焼損棟数（棟）					建物焼損床面積（㎡）	建物焼損表面積（㎡）	林野焼損面積（a）	死者（人）	負傷者（人）	り（全）	災世（平）	帯（小）	数（計）	り（人）	損害額（千円）										
	建物	林野	車輜	船舶	航空機	その他	全焼	半焼	部分焼	ぼや	計											建物			林野	車両	船舶	航空機	その他	爆発	合計	
																						建物	収容	小計								
																																物
1 大分市	50	1	13	2	0	41	107	21	4	17	34	76	7,170	62	24	2	11	17	1	36	54	118	137,258	106,732	243,990	0	9,290	4,247	0	4,412	0	261,939
2 別府市	19	5	4	0	0	11	39	3	1	10	19	33	584	211	29	2	6	4	1	20	25	53	66,996	17,139	84,135	0	1,449	0	0	722	2,950	89,256
3 中津市	22	4	1	0	0	16	43	9	4	16	10	39	1,034	136	6	3	9	7	2	11	20	40	28,517	26,006	54,523	0	1,006	0	0	611	0	56,140
4 佐伯市	16	0	6	0	0	8	30	8	3	4	7	22	912	47	0	0	2	3	1	6	10	17	30,622	7,039	37,661	0	21,855	0	0	979	0	60,495
5 臼杵市	8	2	0	0	0	8	18	8	0	4	4	16	692	19	1	0	3	2	0	5	7	17	15,380	640	16,020	0	220	0	0	156	0	16,396
6 津久見市	3	1	0	0	0	0	4	2	0	0	2	4	134	0	8	1	1	2	0	1	3	4	2,961	87	3,048	0	60	0	0	0	0	3,108
7 竹田市	4	11	1	0	0	10	26	7	0	4	1	12	485	95	61	0	3	2	0	2	4	6	4,725	7,387	12,112	656	0	0	0	94	0	12,862
8 豊後高田市	2	0	0	0	0	3	5	1	0	0	1	2	130	0	0	0	1	1	0	1	2	4	12,658	26	12,684	0	0	0	0	430	0	13,114
9 宇佐市	10	0	0	0	0	3	13	2	0	5	9	16	454	293	0	0	6	2	0	8	10	26	10,073	7,876	17,949	0	100	0	0	183	0	18,232
10 豊後大野市	10	16	1	0	0	21	48	6	0	2	5	13	586	25	89	1	2	3	0	3	6	11	1,801	1,172	2,973	389	187	0	0	51	0	3,600
11 由布市	5	3	0	0	0	19	27	9	0	8	1	18	973	39	146	1	2	3	0	15	18	37	35,089	16,472	51,561	184	85	0	0	6	0	51,836
12 国東市	13	1	2	0	0	17	33	5	2	2	7	16	1,004	7	6	1	0	2	2	4	8	16	8,250	7,493	15,743	0	207	0	0	64	0	16,014
13 臼杵珠	17	6	10	0	0	22	55	8	3	5	9	25	1,258	30	26	1	4	4	1	2	7	10	39,955	11,584	51,539	4	11,274	0	0	4,561	13	67,391
14 杵築速見	10	6	3	1	0	17	37	12	3	4	4	23	1,238	77	73	0	1	5	1	2	8	13	20,673	10,440	31,113	41	1,929	19,114	0	431	0	52,628
計	189	56	41	3	0	196	485	101	20	81	113	315	16,651	1,041	469	12	51	57	9	116	182	372	414,958	220,093	635,051	1,274	47,662	23,361	0	12,700	2,963	723,011

第2章 救急・救助

1 救急業務の実施体制

(1) 救急業務の実施市町村

大分県における救急業務は、昭和39年に大分市及び別府市で業務開始以来、年々実施市町村は増加し、消防の広域常備化に伴い、昭和50年4月から15消防本部のもとに18消防署により県下全市町村で救急業務が実施されるようになった。

令和4年4月1日現在の県下の救急業務実施体制は、14消防本部（18消防署）となっている。

(2) 救急隊数と救急隊員数

令和4年4月1日現在、60隊の救急隊が設置されている。

救急隊員は、最低135時間の救急業務に関する講習（旧救急Ⅰ課程）を修了した者等をもって充てるようにしなければならないが、この要件を満たす消防職員は、令和4年4月1日現在、県下で1,276人となっており、このうち716人が救急隊員として救急業務に従事している。また、250時間の救急科課程（旧標準課程及び旧救急Ⅱ課程を含む。）を修了している者は771人となっており、うち360人が救急隊員として救急業務に従事している。（表2-1、2-6）

(3) 救急救命士

令和4年4月1日現在、県下の救急救命士数は356人となっている。

県下の救急隊60隊全てで救急救命士が運用されており、その運用率は、100%となっている。（表2-1、2-6、図2-1）

(4) 救急自動車

県下の消防本部における救急自動車の保有台数は、令和4年4月1日現在75台（非常用9台を含む。）となっている。

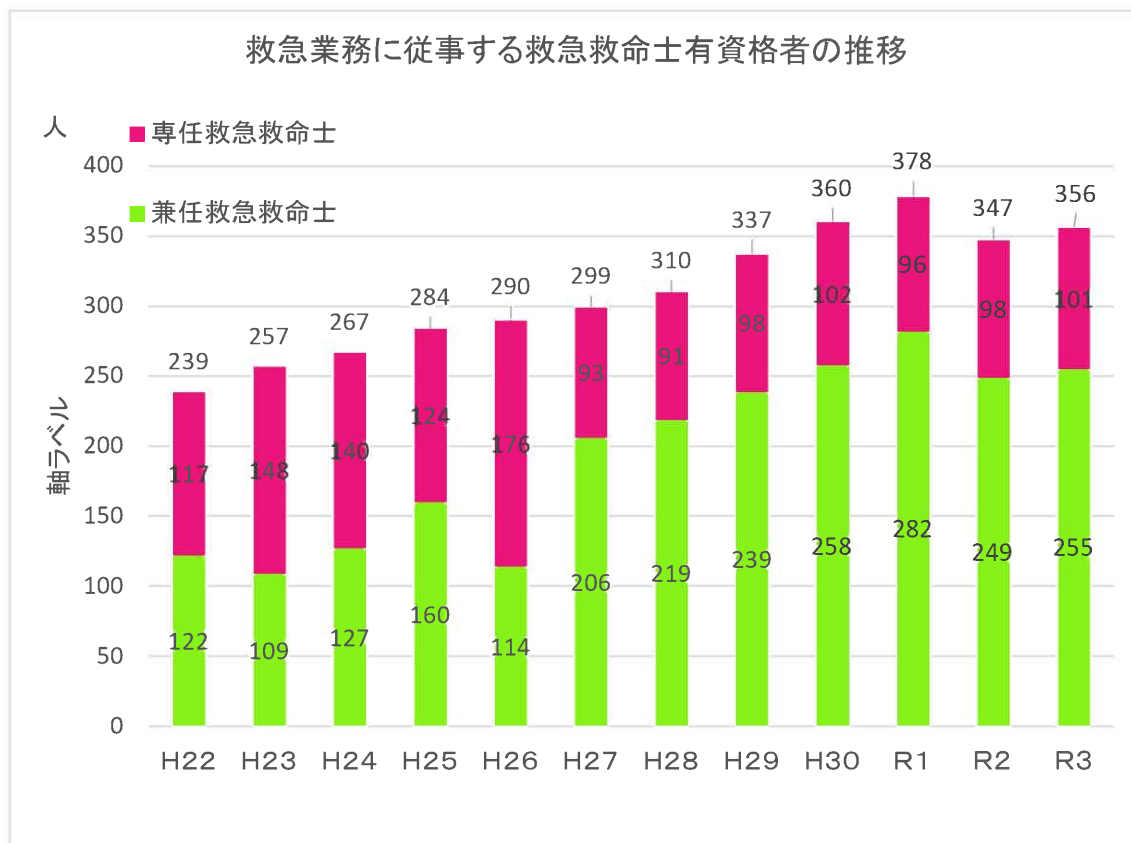
このうち、高規格救急自動車は75台で、全救急自動車数に占める割合は、約100%となっている。（表2-1）

表 2-1 救急業務の実施体制（令和 4 年 4 月 1 日現在）

消防本部	救急自動車数				高規格車率	救急隊数			救急隊員数					
	高規格	高規格以外	非常用救急自動車※	うち救急救命士を運用している隊数		うち常時運用している隊数	合計	うち女性	専任	うち女性	兼任	うち女性		
大分市消防局	16	16	0	(0)	100.0%	13	13	13	101	2	78	2	23	0
別府市消防本部	5	5	0	(1)	100.0%	4	4	4	32	2	32	2	0	0
中津市消防本部	6	6	0	(2)	100.0%	4	4	4	79	2	12	0	67	2
佐伯市消防本部	6	6	0	(0)	100.0%	6	6	5	82	0	0	0	82	0
臼杵市消防本部	5	5	0	(2)	100.0%	3	3	2	52	1	0	0	52	1
津久見市消防本部	3	3	0	(0)	100.0%	1	1	0	31	1	0	0	31	1
竹田市消防本部	3	3	0	(0)	100.0%	3	3	3	41	0	0	0	41	0
豊後高田市消防本部	3	3	0	(0)	100.0%	2	2	2	41	0	0	0	41	0
宇佐市消防本部	4	4	0	(1)	100.0%	3	3	3	27	0	9	0	18	0
豊後大野市消防本部	4	4	0	(0)	100.0%	4	4	4	33	0	0	0	33	0
由布市消防本部	4	4	0	(1)	100.0%	3	3	3	47	0	0	0	47	0
国東市消防本部	4	4	0	(1)	100.0%	3	3	3	35	1	0	0	35	1
日田玖珠広域消防組合消防本部	8	8	0	(0)	100.0%	8	8	8	72	4	0	0	72	4
杵築速見消防組合消防本部	4	4	0	(1)	100.0%	3	3	3	43	0	11	0	32	0
県計	75	75	0	(9)	100.0%	60	60	57	716	13	142	4	574	9

※非常用は救急自動車数の内数

図 2-1 救急救命士数の推移（令和 3 年中）



2 救急業務の実施状況

(1) 救急出場件数及び搬送人員

令和3年中の救急自動車による救急出動件数は、52,373件（対前年比1,577件増）となっている。

また、搬送人員は、47,509人（対前年比1,687人増）となっており、このうち高齢者の搬送人員は33,087人、全搬送人員の69.6%となっている。

これは、一日平均約143件、約10.0分に1回の割合で救急出動し、県民の約23人に1人が救急自動車により搬送されたこととなる。（図2-2、2-3）

(2) 事故種別救急出動件数及び搬送人員

事故種別出動件数の上位は、急病が30,842件、一般負傷が8,522件、交通事故3,060件となっている。

搬送人員についても急病が27,986人と最も多く、次いで一般負傷7,906人、交通事故2,757人となっている。（表2-2、2-7、2-8、図2-4）

(3) 傷病程度別搬送人員

令和3年中の救急自動車による搬送人員を傷病程度別で見ると、中等症が24,488人（51.5%）と最も高く、次いで入院加療を必要としない軽症が14,906人（31.4%）となっている。（図2-5）

(4) 現場到着所要時間及び収容所要時間

令和3年中の救急出動の現場到着までの所要時間は、県平均で9.1分（前年8.7分）、収容所要時間（119番通報から医療機関等に収容するまでに要した時間）の県平均は、38.7分（前年37.5分）となっている。（表2-3、2-10、2-11）

(5) 医療機関別搬送人員

令和3年中の救急自動車による搬送人員のうち、救急医療機関に搬送された人員は、38,961人で医療機関への全搬送人員（47,509人）の約82%が搬送されたこととなる。（表2-9）

(6) 応急手当

令和3年中の救急自動車による搬送人員のうち、救急隊が応急処置等を行った傷病者は47,416人（全搬送人員の99.9%）となっている。

また、救急隊が到着するまでの間に、バイスタンダー（現場に居合わせた人）により応急手当を実施することが救命効果の向上に資すると考えられることから、住民向けの応急手当普及講習を実施している。（表2-4、2-5、図2-4）

図 2-2 救急出動件数及び搬送人員の推移(令和 3 年中)

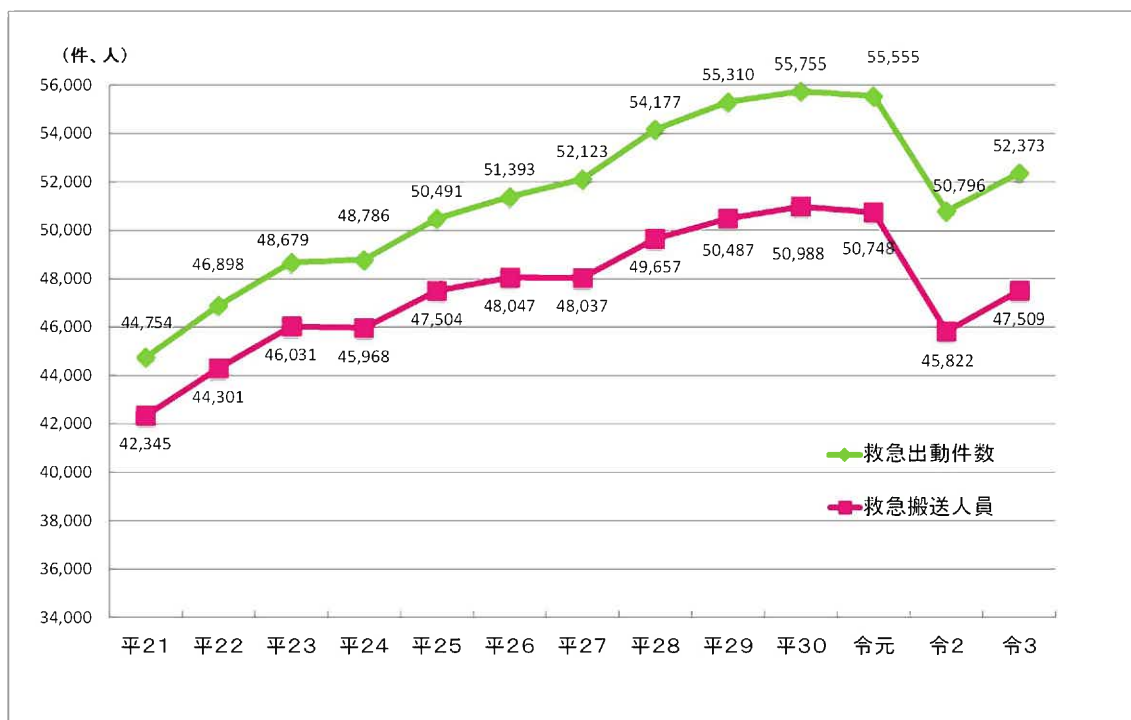


図 2-3 年齢区分別搬送人員 (令和 3 年中)

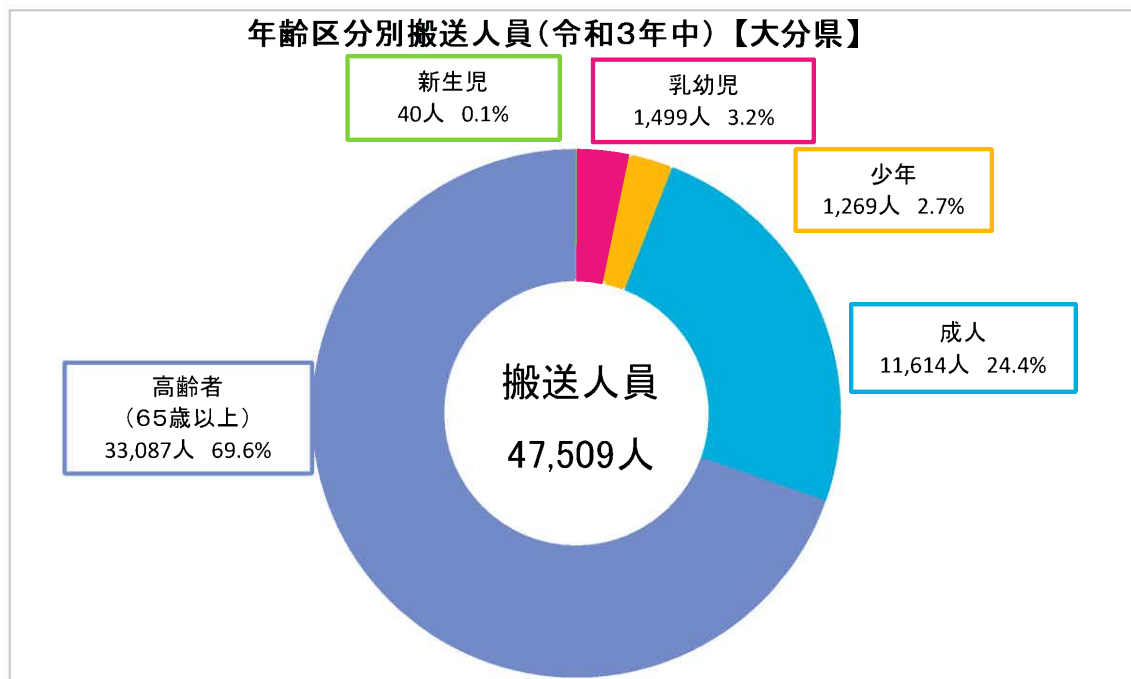


表 2-2 事故種別救急出動件数及び搬送人員（令和3年中）

事故種別	令和3年中		令和2年中		対前年比較		
	件・人	構成比(%)	件・人	構成比(%)	件・人	増減率(%)	
火災	出動件数	87	0.2%	113	0.2%	△ 26	△23.0%
	搬送人員	39	0.1%	45	0.1%	△ 6	△13.3%
自然災害	出動件数	6	0.0%	17	0.0%	△ 11	△64.7%
	搬送人員	5	0.0%	9	0.0%	△ 4	△44.4%
水難	出動件数	58	0.1%	39	0.1%	19	48.7%
	搬送人員	34	0.1%	19	0.0%	15	78.9%
交通事故	出動件数	3,060	5.8%	3,157	6.2%	△ 97	△3.1%
	搬送人員	2,757	5.8%	2,829	6.2%	△ 72	△2.5%
労働災害	出動件数	436	0.8%	409	0.8%	27	6.6%
	搬送人員	413	0.9%	397	0.9%	16	4.0%
運動競技	出動件数	295	0.6%	265	0.5%	30	11.3%
	搬送人員	287	0.6%	258	0.6%	29	11.2%
一般負傷	出動件数	8,522	16.3%	8,217	16.2%	305	3.7%
	搬送人員	7,906	16.6%	7,626	16.6%	280	3.7%
加害	出動件数	136	0.3%	159	0.3%	△ 23	△14.5%
	搬送人員	95	0.2%	121	0.3%	△ 26	△21.5%
自損行為	出動件数	397	0.8%	417	0.8%	△ 20	△4.8%
	搬送人員	246	0.5%	248	0.5%	△ 2	△0.8%
急病	出動件数	30,842	58.9%	29,620	58.3%	1,222	4.1%
	搬送人員	27,986	58.9%	26,698	58.3%	1,288	4.8%
その他	出動件数	8,534	16.3%	8,383	16.5%	151	1.8%
	搬送人員	7,741	16.3%	7,572	16.5%	169	2.2%
合計	出動件数	52,373	100.0%	50,796	100.0%	1,577	3.1%
	搬送人員	47,509	100.0%	45,822	100.0%	1,687	3.7%

図 2-4 事故種別搬送人員（令和3年中）

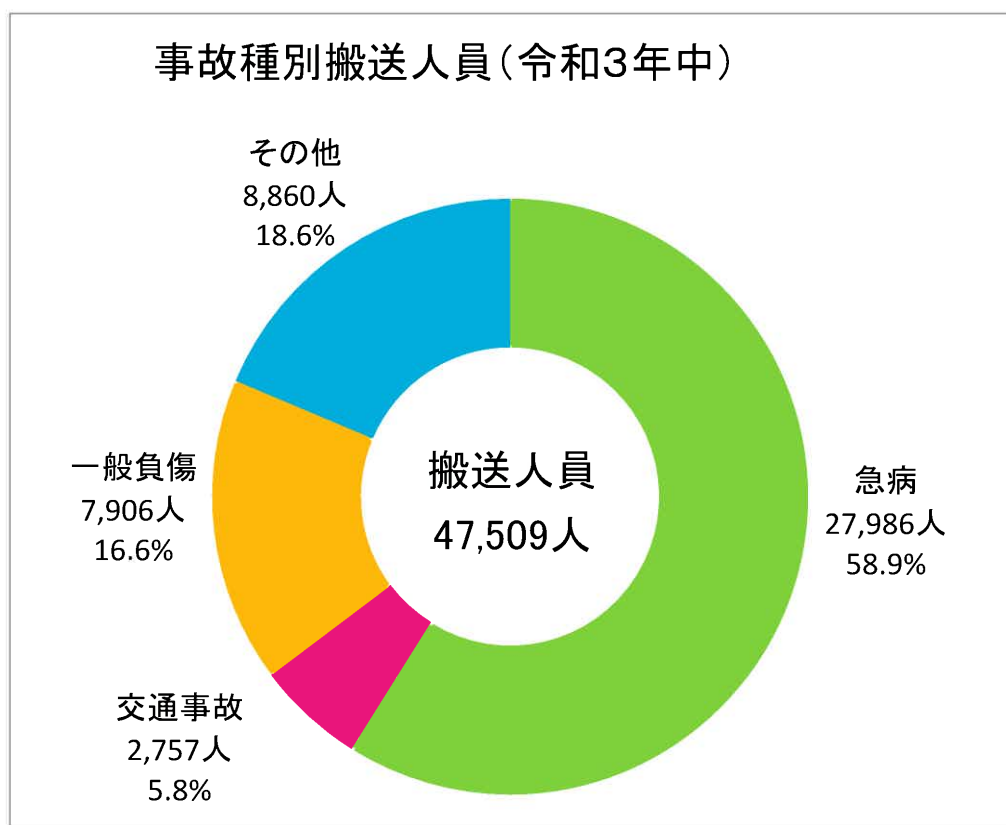


図 2-5 傷病程度別搬送人員（令和 3 年中）

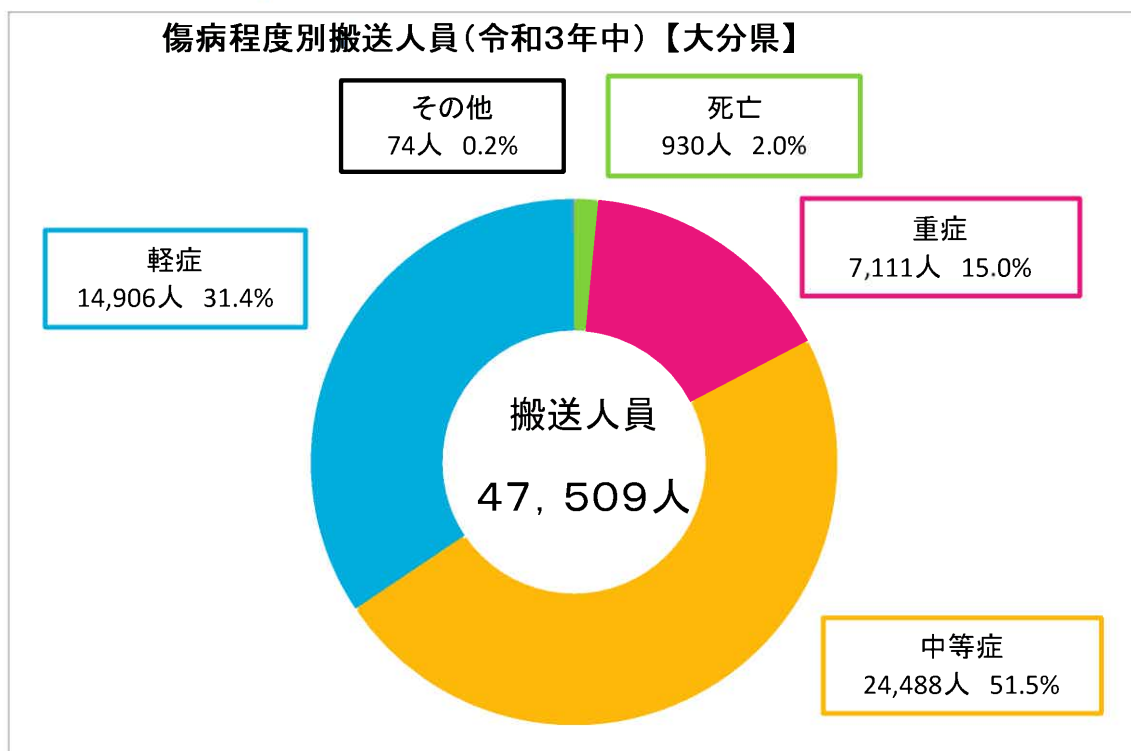


表 2-3 消防本部別現場到着所要時間及び収容所要時間（令和 3 年中）

消防本部	現場到着 平均所要時間(分)		収容 平均所要時間(分)	
		前年比(分)		前年比(分)
大分市消防局	8.1	0.4	34.5	1.7
別府市消防本部	8.3	0.5	30.8	0.3
中津市消防本部	8.4	0.0	36.3	0.3
佐伯市消防本部	11.2	0.2	39.6	△ 1.1
臼杵市消防本部	8.3	0.2	38.1	2.1
津久見市消防本部	11.2	0.1	42.5	2.1
竹田市消防本部	11.0	0.2	47.1	1.6
豊後高田市消防本部	9.0	0.1	44.8	3.3
宇佐市消防本部	9.1	0.3	43.9	1.9
豊後大野市消防本部	10.1	0.3	46.9	1.2
由布市消防本部	9.2	△ 0.3	46.0	△ 0.5
国東市消防本部	8.2	0.3	49.2	2.1
日田玖珠広域消防組合消防本部	11.2	0.9	47.3	2.6
杵築速見消防組合消防本部	11.3	0.2	43.9	0.4
県計	9.1	0.4	38.7	1.2

表 2-4 傷病程度別救急隊員の行った応急処置の状況（令和 3 年中）

（単位：人）

傷病程度	死	重 症	中 等 症	軽 症	そ の 他	合 計
応急処置対象人員 （不搬送も含む）	926	7,095	24,439	14,882	74	47,416
応急処置等項目						
止血	1	77	325	424	3	830
被覆	2	106	606	814	6	1,534
固定	29	433	1,542	686	7	2,697
保温	40	556	1,324	669	3	2,592
酸素吸入	765	2,718	4,974	677	16	9,150
人工呼吸	171	157	41	1	2	372
心マッサージ	118	55	6	0	1	180
うち自動式心マッサージ器	54	22	1	0	0	77
心肺蘇生	818	240	17	2	2	1,079
うち自動式心マッサージ器	369	84	4	0	0	457
在宅療法継続	7	61	187	30	0	285
シヨックパンツ	0	0	0	0	0	0
血圧測定	157	6,824	23,907	14,191	71	45,150
心音・呼吸音聴取	505	2,154	6,571	2,999	34	12,263
血中酸素飽和度測定	216	6,918	24,286	14,764	73	46,257
心電図測定	745	4,172	12,323	6,160	52	23,452
気道確保	860	476	169	18	3	1,526
うち経鼻エアウェイ	78	31	5	1	0	115
うち咽頭鏡、鉗子等	24	23	4	2	0	53
うちラリゲアルマスク等	207	54	5	0	1	267
うち気管挿管	249	91	1	1	0	342
除細動	63	48	6	0	0	117
静脈路確保	439	258	180	52	3	932
薬剤投与	397	128	11	7	0	543
血糖測定	7	155	310	91	1	564
自己注射が可能なアドレナリン製剤	1	1	1	1	0	4
ブドウ糖投与	0	11	47	23	0	81
その他の処置	413	5,142	19,810	12,082	34	37,481
合計	5,754	30,690	96,643	53,691	311	187,089

表 2-5 応急手当普及講習修了者数の推移（令和 3 年中）

区分	住民に対する応急手当普及講習修了者数		
	普通救命講習	上級救命講習	合計
平成18年	9,021	520	9,541
平成19年	11,599	301	11,900
平成20年	12,092	381	12,473
平成21年	9,767	412	10,179
平成22年	9,873	404	10,277
平成23年	9,939	361	10,300
平成24年	12,520	416	12,936
平成25年	11,032	323	11,355
平成26年	11,005	314	11,319
平成27年	12,586	332	12,918
平成28年	9,939	249	10,188
平成29年	10,481	296	10,777
平成30年	10,264	305	10,569
令和元年	9,803	256	10,059
令和2年	3,663	148	3,811
令和3年	4,156	115	4,271
合計	157,740	5,133	158,602

救急統計表

- 表 2-6 資格別救急隊数、救急隊員数（令和 4 年 4 月 1 日現在）
- 表 2-7 事故種別救急出動件数（令和 3 年中）
- 表 2-8 事故種別搬送人員（令和 3 年中）
- 表 2-9 医療機関別搬送人員（令和 3 年中）
- 表 2-10 現場到着所要時間別出動件数の状況（令和 3 年中）
- 表 2-11 収容所要時間別搬送人員の状況（令和 3 年中）

表 2-6 資格別救急隊数、救急隊員数（令和 4 年 4 月 1 日現在）

消防本部名	救急隊数（隊）					救急隊員数（人）											
	総数	救急救命士 運用救急隊		救急救命 士を運用 していな い隊	総数	専任					兼任						
		常時	一部				救急Ⅰ過 程修了	救急Ⅱ過 程修了	救急標準 過程修了	救急救命 士資格者		救急Ⅰ過 程修了	救急Ⅱ過 程修了	救急標準 過程修了	救急救命 士資格者		
大分市	13	13	13	0	0	101	78	0	1	26	51	23	0	1	10	12	
別府市	4	4	4	0	0	32	32	0	0	9	23	0	0	0	0	0	
中津市	4	4	4	0	0	79	12	0	0	5	7	67	0	0	47	20	
佐伯市	6	6	5	1	0	82	0	0	0	0	0	82	0	0	44	38	
臼杵市	3	3	2	1	0	52	0	0	0	0	0	52	0	0	33	19	
津久見市	1	1	0	1	0	31	0	0	0	0	0	31	0	0	18	13	
竹田市	3	3	3	0	0	41	0	0	0	0	0	41	0	0	20	21	
豊後高田市	2	2	2	0	0	41	0	0	0	0	0	41	0	3	19	19	
宇佐市	3	3	3	0	0	27	9	0	0	0	9	18	0	0	5	13	
豊後大野市	4	4	4	0	0	33	0	0	0	0	0	33	0	0	15	18	
由布市	3	3	3	0	0	47	0	0	0	0	0	47	0	0	31	16	
国東市	3	3	3	0	0	35	0	0	0	0	0	35	0	0	15	20	
日田玖珠	8	8	8	0	0	72	0	0	0	0	0	72	0	2	29	41	
杵築速見	3	3	3	0	0	43	11	0	0	0	11	32	0	0	27	5	
合計	60	60	57	3	0	716	142	0	1	40	101	574	0	6	313	255	

表 2-7 事故種別救急出動件数（令和 3 年中）

区分 消防 本部名	火災	自然災害	水難	交通事故	労働災害	運動競技	一般負傷	加害	自損行為	急病	その他				合計	令和2年中	増減数	対前年 増減率 (%)	人口1万人 当たりの 出場件数
											転院搬送	医師搬送	資機材 等輸送	その他					
大分市	50	0	20	1,242	141	105	2,939	49	173	11,318	2,179	118	1	430	18,765	17,753	1,012	5.70	396.5
別府市	4	4	6	343	13	52	1,107	26	54	4,278	572	11	1	12	6,483	6,390	93	1.46	574.8
中津市	9	0	3	244	27	23	544	23	26	2,326	768	1	0	14	4,008	3,942	66	1.67	489.6
佐伯市	4	1	11	139	47	23	499	7	29	1,816	444	8	0	11	3,039	3,031	8	0.26	467.9
臼杵市	2	0	1	111	17	8	321	1	11	1,118	493	0	0	20	2,103	2,014	89	4.42	601.1
津久見市	2	0	3	38	8	5	156	1	1	553	243	1	1	13	1,025	994	31	3.12	665.5
竹田市	3	0	0	49	24	9	255	0	7	710	267	6	0	5	1,335	1,260	75	5.95	680.8
豊後高田市	2	0	0	67	10	9	199	1	4	668	203	0	0	12	1,175	1,289	△ 114	△ 8.84	538.3
宇佐市	3	0	3	188	16	7	533	10	7	1,565	437	1	0	5	2,775	2,762	13	0.47	539.5
豊後大野市	3	0	2	116	14	2	352	1	9	1,031	446	0	0	4	1,980	1,916	64	3.34	605.7
由布市	0	0	0	96	23	5	307	2	16	924	321	6	0	1	1,701	1,715	△ 14	△ 0.82	526.0
国東市	0	0	5	58	24	3	218	2	11	799	317	1	0	22	1,460	1,390	70	5.04	539.6
日田玖珠	5	1	2	225	57	35	624	10	31	2,159	614	1	0	3	3,767	3,867	△ 100	△ 2.59	452.6
杵築速見	0	0	2	144	15	9	468	3	18	1,577	521	0	0	0	2,757	2,473	284	11.48	505.8
合計	87	6	58	3,060	436	295	8,522	136	397	30,842	7,825	154	3	552	52,373	50,796	1,577	3.10	473.6

表 2-8 事故種別搬送人員（令和 3 年中）

（単位：人）

消防本部名	火災	自然災害	水難	交通事故	労働災害	運動競技	一般負傷	加害	自損行為	急病	その他	合計	令和2年中	増減数	対前年増減率(%)	人口1万人当たり搬送人員
大分市	6	0	11	1,065	129	99	2,645	35	104	9,958	2,184	16,236	15,150	1,086	7.17	343.1
別府市	4	4	3	300	13	54	1,006	16	35	3,813	572	5,820	5,827	△ 7	△ 0.12	516.1
中津市	7	0	1	235	27	25	510	17	18	2,129	765	3,734	3,646	88	2.41	456.2
佐伯市	2	1	6	137	46	22	470	5	17	1,698	441	2,845	2,802	43	1.53	438.1
臼杵市	2	0	0	106	17	8	316	0	10	1,068	492	2,019	1,909	110	5.76	577.1
津久見市	1	0	3	33	5	4	165	1	0	580	175	967	918	49	5.34	627.9
竹田市	3	0	0	42	25	9	250	0	4	663	265	1,261	1,193	68	5.70	643.0
豊後高田市	1	0	0	64	10	9	192	1	3	622	204	1,106	1,219	△ 113	△ 9.27	506.6
宇佐市	5	0	2	192	16	8	518	6	4	1,475	436	2,662	2,596	66	2.54	517.6
豊後大野市	2	0	4	100	12	2	330	0	5	935	443	1,833	1,782	51	2.86	560.7
由布市	1	0	0	83	22	5	283	2	10	835	318	1,559	1,570	△ 11	△ 0.70	482.1
国東市	0	0	3	47	22	3	204	1	11	736	317	1,344	1,287	57	4.43	496.7
日田玖珠	5	0	1	214	54	31	589	9	17	2,007	611	3,538	3,631	△ 93	△ 2.56	425.1
杵築速見	0	0	0	139	15	8	428	2	8	1,467	518	2,585	2,292	293	12.78	474.2
合計	39	5	34	2,757	413	287	7,906	95	246	27,986	7,741	47,509	45,822	1,687	3.68	429.6

表 2-9 医療機関別搬送人員（令和 3 年中）

（単位：人）

消防本部名	救急医療機関						その他医療機関						計					その他			全体 合計	救急医療 機関に対 する搬送 割合(%)	救急医療 機関数	
	国立	公立	公的	私的		計	国立	公立	公的	私的		計	国立	公立	公的	私的		計	接骨院 等	その他				計
				病院	診療所					病院	診療所					病院	診療所							
大分市	1,613	1,758	1,328	8,523	0	13,222	8	0	0	2,567	439	3,014	1,621	1,758	1,328	11,090	439	16,236	0	0	0	16,236	81	18
別府市	1,457	24	1,457	2,649	0	5,587	53	0	0	129	51	233	1,510	24	1,457	2,778	51	5,820	0	0	0	5,820	96	7
中津市	73	1,604	69	1,773	0	3,519	0	7	17	90	101	215	73	1,611	86	1,863	101	3,734	0	0	0	3,734	94	7
佐伯市	67	54	19	1,900	41	2,081	669	0	0	80	15	764	736	54	19	1,980	56	2,845	0	0	0	2,845	73	5
臼杵市	179	62	44	431	0	716	1	0	0	1,152	126	1,279	180	62	44	1,583	126	1,995	0	24	24	2,019	36	0
津久見市	63	36	8	144	0	251	0	0	0	690	26	716	63	36	8	834	26	967	0	0	0	967	26	0
竹田市	69	192	10	933	0	1,204	1	1	0	36	19	57	70	193	10	969	19	1,261	0	0	0	1,261	95	2
豊後高田市	72	155	29	643	2	901	27	0	0	172	6	205	99	155	29	815	8	1,106	0	0	0	1,106	81	1
宇佐市	30	507	81	1,032	69	1,719	105	0	0	663	175	943	135	507	81	1,695	244	2,662	0	0	0	2,662	65	1
豊後大野市	67	599	448	659	0	1,773	0	0	0	44	15	59	67	599	448	703	15	1,832	0	1	1	1,833	97	3
由布市	294	55	419	617	0	1,385	4	0	0	71	99	174	298	55	419	688	99	1,559	0	0	0	1,559	89	2
国東市	220	811	111	136	0	1,278	8	0	0	12	46	66	228	811	111	148	46	1,344	0	0	0	1,344	95	2
日田玖珠	66	26	7	2,722	0	2,821	1	1	53	657	3	715	67	27	60	3,379	3	3,536	0	2	2	3,538	80	4
杵築速見	1,013	362	462	667	0	2,504	13	0	1	45	22	81	1,026	362	463	712	22	2,585	0	0	0	2,585	97	4
合計	5,283	6,245	4,492	22,829	112	38,961	890	9	71	6,408	1,143	8,521	6,173	6,254	4,563	29,237	1,255	47,482	0	27	27	47,509	82	56

表 2-10 現場到着所要時間別出動件数の状況（令和 3 年中）
 （119 番通報から到着時間までの所要時間別出動件数）

区分	3分未満		3分以上 5分未満		5分以上 10分未満		10分以上 20分未満		20分以上		出動件数 合計 (件)	平均現場 到着時間 (分)
	出動件数 (件)	全出動件数に 対する構成比 (%)	出動件数 (件)	全出動件数に 対する構成比 (%)	出動件数 (件)	全出動件数に 対する構成比 (%)	出動件数 (件)	全出動件数に 対する構成比 (%)	出動件数 (件)	全出動件数に 対する構成比 (%)		
大分市	168	0.9	1,082	5.8	12,770	68.1	4,643	24.7	102	0.5	18,765	8.1
別府市	28	0.4	245	3.8	4,646	71.7	1,496	23.1	68	1.0	6,483	8.3
中津市	35	0.9	335	8.4	2,510	62.6	1,050	26.2	78	1.9	4,008	8.4
佐伯市	23	0.8	74	2.4	1,228	40.4	1,493	49.1	221	7.3	3,039	11.2
臼杵市	19	0.9	316	15.0	1,206	57.3	510	12.0	52	2.5	2,103	8.3
津久見市	5	0.5	10	1.0	412	40.2	542	52.9	56	5.5	1,025	11.2
竹田市	14	1.0	91	6.8	629	47.1	450	33.7	151	11.3	1,335	11.0
豊後高田市	15	1.3	125	10.6	640	54.5	348	29.6	47	4.0	1,175	9.0
宇佐市	42	1.5	288	10.4	1,419	51.1	914	32.9	112	4.0	2,775	9.1
豊後大野市	16	0.8	165	8.3	970	49.0	707	35.7	122	6.2	1,980	10.1
由布市	22	1.3	135	7.9	999	58.7	428	25.2	117	6.9	1,701	9.2
国東市	31	2.1	201	13.8	833	57.1	342	23.4	53	3.6	1,460	8.2
日田玖珠	31	0.8	86	2.3	2,005	53.2	1,257	33.4	388	10.3	3,767	11.2
杵築速見	28	1.0	84	3.0	1,232	44.7	1,155	41.9	258	9.4	2,757	11.3
合計	477	0.9	3,237	6.2	31,499	60.1	15,335	29.3	1,825	3.5	52,373	9.1

表 2-11 収容所要時間別搬送人員の状況（令和 3 年中）

（119 番通報から病院等に収容するのに要した時間別搬送人員）

消防本部名	区分	10分未満		10分以上 20分未満		20分以上 30分未満		30分以上 60分未満		60分以上 120分未満		120分以上		搬送人員 合計 (人)	平均病院 収容時間 (分)
		搬送人員 (人)	全搬送人員 に対する構 成比 (%)	搬送人員 (人)	全搬送人員 に対する構 成比 (%)	搬送人員 (人)	全搬送人員 に対する構 成比 (%)	搬送人員 (人)	全搬送人員 に対する構 成比 (%)	搬送人員 (人)	全搬送人員 に対する構 成比 (%)	搬送人員 (人)	全搬送人員 に対する構 成比 (%)		
大分市		3	0.0	605	3.7	5,604	34.5	9,384	57.8	621	3.8	19	0.1	16,236	34.5
	うち管外搬送	0	0.0	1	0.1	146	21.5	461	68.0	68	10.0	2	0.3	678	
別府市		0	0.0	289	5.0	2,772	47.6	2,643	45.4	113	1.9	3	0.1	5,820	30.8
	うち管外搬送	0	0.0	0	0.0	1	0.9	87	75.0	27	23.3	1	0.9	116	
中津市		0	0.0	292	7.8	1,201	32.2	1,924	51.5	311	8.3	6	0.2	3,734	36.3
	うち管外搬送	0	0.0	0	0.0	28	5.9	260	54.5	185	38.8	4	0.8	477	
佐伯市		1	0.0	138	4.9	831	29.2	1,488	52.3	384	13.5	3	0.1	2,845	39.6
	うち管外搬送	0	0.0	1	0.3	8	2.6	82	26.7	214	69.7	2	0.7	307	
臼杵市		2	0.1	116	5.7	595	29.5	1,137	56.3	167	8.3	2	0.1	2,019	38.1
	うち管外搬送	0	0.0	0	0.0	7	0.9	623	81.0	137	17.8	2	0.3	769	
津久見市		0	0.0	4	0.4	266	27.5	502	51.9	192	19.9	3	0.3	967	42.5
	うち管外搬送	0	0.0	0	0.0	3	1.0	135	44.7	163	54.0	1	0.3	302	
竹田市		1	0.1	42	3.3	251	19.9	633	50.2	326	25.9	8	0.6	1,261	47.1
	うち管外搬送	0	0.0	0	0.0	15	3.3	182	40.4	249	55.2	5	1.1	451	
豊後高田市		0	0.0	41	3.7	207	18.7	627	56.7	227	20.5	4	0.4	1,106	44.8
	うち管外搬送	0	0.0	7	1.2	59	9.9	323	54.1	204	34.2	4	0.7	597	
宇佐市		1	0.0	55	2.1	473	17.8	1,673	62.8	450	16.9	10	0.4	2,662	43.9
	うち管外搬送	0	0.0	2	0.2	39	3.5	725	64.7	344	30.7	10	0.9	1,120	
豊後大野市		0	0.0	52	2.8	252	13.7	1,142	62.3	375	20.5	12	0.7	1,833	46.9
	うち管外搬送	0	0.0	2	0.3	13	1.7	436	57.4	297	39.1	11	1.4	759	
由布市		0	0.0	27	1.7	237	15.2	974	62.5	317	20.3	4	0.3	1,559	46.0
	うち管外搬送	0	0.0	1	0.1	79	8.0	641	64.9	265	26.8	2	0.2	988	
国東市		1	0.1	17	1.3	219	16.3	763	56.8	333	24.8	11	0.8	1,344	49.2
	うち管外搬送	0	0.0	0	0.0	10	2.1	220	46.9	228	48.6	11	2.3	469	
日田玖珠		0	0.0	65	1.8	762	21.5	1,837	51.9	846	23.9	28	0.8	3,538	47.3
	うち管外搬送	0	0.0	0	0.0	2	0.6	66	19.6	256	76.0	13	3.9	337	
杵築速見		1	0.0	31	1.2	364	14.1	1,850	71.6	335	13.0	4	0.2	2,585	43.9
	うち管外搬送	0	0.0	3	0.2	133	8.4	1,181	74.8	260	16.5	2	0.1	1,579	
合計		10	0.0	1,774	3.7	14,034	29.5	26,577	55.9	4,997	10.5	117	0.2	47,509	38.7
	うち管外搬送	0	0.0	17	0.2	543	6.1	5,422	60.6	2,897	32.4	70	0.8	8,949	

3 救助業務の実施体制

(1) 救助隊設置状況

消防機関の行う救助活動は、近年、火災、交通事故、水難事故、自然災害からテロ災害など特殊な災害まで及んでいる。昭和 61 年 4 月に消防法及び消防組織法の改正により、救助隊を設置する規定が新たに設けられ市町村は総務省令で定める基準に従い救助体制の充実強化に努めることとなった。

令和 4 年 4 月 1 日現在の県下の救助隊の設置状況は、14 消防本部で 17 隊となっており、救助隊員数は 314 人となっている。(表 2-13)

(2) 保有する装備

救助隊が保有する装備については、救助事案の複雑・多様化に伴い、より専門的かつ高度な機能・性能が必要とされている。今後も救助工作車等及び救助活動のための機械器具の計画的な整備を引き続き推進していく必要がある。(表 2-14)

(3) 教育訓練

消防職員の救助活動に関する教育訓練については、消防学校における救助科での教育訓練を実施しているほか、消防本部で定期的な訓練を実施している。

(表 2-15)

表 2-13 救助業務実施体制 (令和 4 年 4 月 1 日現在)

消防本部名	救助隊数			救助隊員数					救助工作車
	計	専任救助隊	兼任救助隊	計	うち		専任救助隊員	兼任救助隊員	
					救助科修了者	消防長認定者			
大分市消防局	3	3	0	48	19	29	48	0	3
別府市消防本部	1	1	0	12	4	8	12	0	1
中津市消防本部	1	1	0	18	12	6	18	0	1
佐伯市消防本部	1	0	1	15	7	8	0	15	1
臼杵市消防本部	1	0	1	28	10	18	0	28	1
津久見市消防本部	1	0	1	20	20	0	0	20	0
竹田市消防本部	1	0	1	14	7	7	0	14	1
豊後高田市消防本部	1	0	1	34	21	13	0	34	1
宇佐市消防本部	1	0	1	12	4	8	0	12	1
豊後大野市消防本部	1	0	1	8	4	4	0	8	1
由布市消防本部	1	0	1	27	9	18	0	27	1
国東市消防本部	1	0	1	19	8	11	0	19	1
日田玖波丘陵消防組合消防本部	2	0	2	33	25	8	0	33	2
杵築速見消防組合消防本部	1	0	1	26	4	22	0	26	1
合計	17	5	12	314	154	160	78	236	16

表 2-14 県下の救助隊が乗車する車両及び救助活動のための機械器具等の保有状況

(令和4年4月1日現在)

搭乗車両	救助工作車	はしご車	屈折 はしご車	ポンプ車	水槽付 ポンプ車	化学車	特殊災害 対応自動車 (陸圧減速なし)	その他	計	
		16	2	2	4	7	2	1	3	37
救助用 機械器具	かぎ付き はしご	三連梯子	金属製おりた み梯子又はワイ ヤー梯子	空気式救助 マット	救命索 発射銃	サイバースリン グ又は救命用縛 器	平担架	油圧 ジャッキ	油圧スプ レッダー	可搬 ウィンチ
	62	98	17	20	19	114	18	83	21	45
	マンホール 救助器具	救助用 簡易起重機	マット型救 助ジャッキ	大型油圧ス プレッダー	救助用 支柱器具	チェーン ブロック	油圧 切断機	エンジン カッター	ガス 溶断器	チェー ン ソー
	17	0	40	29	10	8	23	42	8	83
	鉄線 カッター	空気鋸	大型油圧 切断機	空気 切断機	コンクリート・ 鉄筋切断用 チェーンソー	万能斧	ハンマー	携帯用コンク リート破壊器具	削岩機	ハンマ ドリル
	114	22	29	11	8	176	85	16	18	23
	生物剤 検知器	可燃性ガス 測定器	有毒ガス 測定器	酸素濃度 測定器	放射線 測定器	空気 呼吸器	空気補充用 ポンペ	酸素 呼吸器	簡易 呼吸器	防護 マスク
	1	63	40	53	163	645	910	18	6	478
	送排風機	エアライン マスク	耐電手袋	耐電衣	耐電ズボン	耐電長靴	防護メガネ	携帯 警報器	防毒 マスク	化学防護服
	23	2	214	75	82	114	136	331	380	729
	陽圧式 化学防護服	耐熱服	放射線 防護服	特殊 ヘルメット	除染 シャワー	除染剤 散布器	潜水器具	救命胴衣	水中 投光器	救命浮環
	56	30	15	0	3	8	94	1130	35	133
	浮標	救命ボート	船外機	水中 スクーター	水中 無線機	水中時計	水中テレビ カメラ	登山器具	バスケット 型担架	簡易画像 探査機
	36	44	20	2	1	32	0	20	66	10
	画像 探査機	地中音響 探知機	熱画像 直視装置	夜間用 暗視装置	電磁波 探査装置	二酸化炭素 探査装置	水中 探査装置	地震 警報器	投光器	携帯 投光器
5	2	19	3	1	1	0	2	170	414	
携帯 拡声器	携帯 無線機	応急処置用 セット	車両移動 器具	緩降機	ロープ 登降機	救助用 降下機	発電機	大型 プロアー	ウォーター カッター	
238	535	58	16	14	57	97	163	0	0	

表 2-15 県下の救助隊員の訓練実施状況 (令和3年中)

	体力錬成訓練	ロープ基 本・ 応用訓練	検索・ 救助訓練	各種救助器 具 取扱訓練	各種救助事 象 想定訓練	その他訓練	計
実施延回数 (回)	4,367	1,437	1,246	1,487	873	686	10,096
実施延人員 (人)	26,259	8,800	8,174	8,728	6,349	7,066	65,376
実施延時間 (時間)	9,371.5	4,147.5	4,311.0	4,218.5	2,666.5	2,405.0	27,120.0

4 救助業務の実施状況

(1) 救助活動件数及び救助人員の状況

令和3年中の県下における救助活動実施状況は、救助出動件数 684 件(対前年比 46 件減)、救助活動件数 420 件(対前年比 30 件減)、救助人員(救助活動により救助された人員) 451 人(対前年度比 128 人減)となっている。(表 2-16、2-17、2-20)

(2) 事故種別救助活動の状況

令和3年中の救助出動人員(救助活動を行うために出動したすべての消防職団員をいう。)は、延べ7,998 人であり、うち消防職員は延べ7,927 人、消防団員は延べ71 人である。

また、救助活動人員(救助出動人員のうち実際に救助活動を行った消防職団員をいう。)は、延べ3,130 人であり、救助活動1 件当たり7.5 人が従事したこととなる。事故種別ごとの1 件当たりの従事人員は、水難事故が10.0 人と最も多く、次いで機械による事故の9.4 人となっている。(表 2-17、2-18、2-19)

救 助 統 計 表

表 2-16 事故種別救助出動件数（令和 3 年中）

表 2-17 事故種別救助活動件数（令和 3 年中）

表 2-18 事故種別救助出動人員（令和 3 年中）

表 2-19 事故種別救助活動人員（令和 3 年中）

表 2-20 事故種別救助人員（令和 3 年中）

表 2-16 事故種別救助出動件数（令和 3 年中）

消防本部名	火災		交通事故	水難事故	風水害等 自然災害	機械による 事故	建物等 による事故	ガス及び 酸欠事故	破裂事故	その他 の事故	計
	建物	建物以外									
大分市	5	0	65	14	0	1	64	2	0	53	204
別府市	0	0	16	4	0	1	21	1	0	22	65
中津市	1	0	18	2	0	2	12	2	0	14	51
佐伯市	0	0	12	8	0	0	9	1	0	25	55
臼杵市	0	0	21	1	0	0	0	0	0	4	26
津久見市	0	0	10	1	0	0	0	0	0	12	23
竹田市	0	0	11	1	0	0	0	0	0	23	35
豊後高田市	0	0	16	0	0	1	0	0	0	10	27
宇佐市	0	0	30	3	0	0	1	0	0	4	38
豊後大野市	0	0	14	1	0	2	1	1	0	10	29
由布市	0	0	14	0	0	1	0	0	0	7	22
国東市	1	0	9	3	0	0	0	0	0	3	16
日田玖珠広域消防組合	0	0	29	2	1	3	0	0	0	29	64
杵築速見消防組合	0	0	22	2	0	1	0	0	0	4	29
合計	7	0	287	42	1	12	108	7	0	220	684

表 2-17 事故種別救助活動件数（令和 3 年中）

消防本部名	火災		交通事故	水難事故	風水害等 自然災害	機械による 事故	建物等 による事故	ガス及び 酸欠事故	破裂事故	その他 の事故	計
	建物	建物以外									
大分市	5	0	45	12	0	0	55	2	0	31	150
別府市	0	0	5	3	0	1	13	1	0	10	33
中津市	1	0	10	2	0	1	10	1	0	9	34
佐伯市	0	0	3	5	0	0	3	0	0	15	26
臼杵市	0	0	7	0	0	0	0	0	0	0	7
津久見市	0	0	1	1	0	0	0	0	0	6	8
竹田市	0	0	5	1	0	0	0	0	0	21	27
豊後高田市	0	0	15	0	0	1	0	0	0	9	25
宇佐市	0	0	14	3	0	0	1	0	0	2	20
豊後大野市	0	0	10	0	0	1	1	0	0	6	18
由布市	0	0	7	0	0	0	0	0	0	5	12
国東市	1	0	4	2	0	0	0	0	0	1	8
日田玖珠広域消防組合	0	0	13	1	0	1	0	0	0	16	31
杵築速見消防組合	0	0	16	1	0	0	0	0	0	4	21
合計	7	0	155	31	0	5	83	4	0	135	420

表 2-18 事故種別救助出動人員（令和 3 年中）

消防本部名	内訳	火災		交通事故	水難事故	風水害等 自然災害	機械による 事故	建物等 による事故	ガス及び 酸欠事故	破裂事故	その他 の事故	計
		建物	建物以外									
大分市	消防職員	139	0	1,074	325	0	18	964	33	0	869	3,422
	消防団員	60	0	0	0	0	0	0	0	0	0	60
	計	199	0	1,074	325	0	18	964	33	0	869	3,482
別府市	消防職員	0	0	220	56	0	13	173	18	0	324	804
	消防団員	0	0	0	0	0	0	0	0	0	11	11
	計	0	0	220	56	0	13	173	18	0	335	815
中津市	消防職員	3	0	200	34	0	21	83	21	0	124	486
	消防団員	0	0	0	0	0	0	0	0	0	0	0
	計	3	0	200	34	0	21	83	21	0	124	486
佐伯市	消防職員	0	0	145	82	0	0	56	14	0	204	501
	消防団員	0	0	0	0	0	0	0	0	0	0	0
	計	0	0	145	82	0	0	56	14	0	204	501
臼杵市	消防職員	0	0	204	11	0	0	0	0	0	30	245
	消防団員	0	0	0	0	0	0	0	0	0	0	0
	計	0	0	204	11	0	0	0	0	0	30	245
津久見市	消防職員	0	0	83	8	0	0	0	0	0	83	174
	消防団員	0	0	0	0	0	0	0	0	0	0	0
	計	0	0	83	8	0	0	0	0	0	83	174
竹田市	消防職員	0	0	94	10	0	0	0	0	0	206	310
	消防団員	0	0	0	0	0	0	0	0	0	0	0
	計	0	0	94	10	0	0	0	0	0	206	310
豊後高田市	消防職員	0	0	107	0	0	7	0	0	0	70	184
	消防団員	0	0	0	0	0	0	0	0	0	0	0
	計	0	0	107	0	0	7	0	0	0	70	184
宇佐市	消防職員	0	0	287	29	0	0	7	0	0	32	355
	消防団員	0	0	0	0	0	0	0	0	0	0	0
	計	0	0	287	29	0	0	7	0	0	32	355
豊後大野市	消防職員	0	0	136	7	0	21	9	7	0	76	256
	消防団員	0	0	0	0	0	0	0	0	0	0	0
	計	0	0	136	7	0	21	9	7	0	76	256
由布市	消防職員	0	0	130	0	0	7	0	0	0	77	214
	消防団員	0	0	0	0	0	0	0	0	0	0	0
	計	0	0	130	0	0	7	0	0	0	77	214
国東市	消防職員	3	0	86	23	0	0	0	0	0	36	148
	消防団員	0	0	0	0	0	0	0	0	0	0	0
	計	3	0	86	23	0	0	0	0	0	36	148
日田玖珠広域消防組合	消防職員	0	0	248	19	7	23	0	0	0	192	489
	消防団員	0	0	0	0	0	0	0	0	0	0	0
	計	0	0	248	19	7	23	0	0	0	192	489
杵築速見消防組合	消防職員	0	0	257	20	0	13	0	0	0	49	339
	消防団員	0	0	0	0	0	0	0	0	0	0	0
	計	0	0	257	20	0	13	0	0	0	49	339
出動人員合計	消防職員	145	0	3,271	624	7	123	1,292	93	0	2,372	7,927
	消防団員	60	0	0	0	0	0	0	0	0	11	71
	計	205	0	3,271	624	7	123	1,292	93	0	2,383	7,998

表 2-19 事故種別救助活動人員（令和 3 年中）

消防本部名	内訳	火災		交通事故	水難事故	風水害等 自然災害	機械による 事故	建物等 による事故	ガス及び 酸欠事故	破裂事故	その他 の事故	計
		建物	建物以外									
大分市	消防職員	35	0	344	114	0	0	304	8	0	228	1033
	消防団員	0	0	0	0	0	0	0	0	0	0	0
	計	35	0	344	114	0	0	304	8	0	228	1,033
別府市	消防職員	0	0	71	31	0	13	94	13	0	116	338
	消防団員	0	0	0	0	0	0	0	0	0	0	0
	計	0	0	71	31	0	13	94	13	0	116	338
中津市	消防職員	3	0	93	30	0	14	65	12	0	74	291
	消防団員	0	0	0	0	0	0	0	0	0	0	0
	計	3	0	93	30	0	14	65	12	0	74	291
佐伯市	消防職員	0	0	33	54	0	0	21	0	0	106	214
	消防団員	0	0	0	0	0	0	0	0	0	0	0
	計	0	0	33	54	0	0	21	0	0	106	214
臼杵市	消防職員	0	0	72	0	0	0	0	0	0	0	72
	消防団員	0	0	0	0	0	0	0	0	0	0	0
	計	0	0	72	0	0	0	0	0	0	0	72
津久見市	消防職員	0	0	6	8	0	0	0	0	0	36	50
	消防団員	0	0	0	0	0	0	0	0	0	0	0
	計	0	0	6	8	0	0	0	0	0	36	50
竹田市	消防職員	0	0	33	10	0	0	0	0	0	107	150
	消防団員	0	0	0	0	0	0	0	0	0	0	0
	計	0	0	33	10	0	0	0	0	0	107	150
豊後高田市	消防職員	0	0	107	0	0	7	0	0	0	62	176
	消防団員	0	0	0	0	0	0	0	0	0	0	0
	計	0	0	107	0	0	7	0	0	0	62	176
宇佐市	消防職員	0	0	112	26	0	0	7	0	0	13	158
	消防団員	0	0	0	0	0	0	0	0	0	0	0
	計	0	0	112	26	0	0	7	0	0	13	158
豊後大野市	消防職員	0	0	72	0	0	9	9	0	0	32	122
	消防団員	0	0	0	0	0	0	0	0	0	0	0
	計	0	0	72	0	0	9	9	0	0	32	122
由布市	消防職員	0	0	46	0	0	0	0	0	0	43	89
	消防団員	0	0	0	0	0	0	0	0	0	0	0
	計	0	0	46	0	0	0	0	0	0	43	89
国東市	消防職員	3	0	28	15	0	0	0	0	0	19	65
	消防団員	0	0	0	0	0	0	0	0	0	0	0
	計	3	0	28	15	0	0	0	0	0	19	65
日田玖珠広域消防組合	消防職員	0	0	92	12	0	4	0	0	0	112	220
	消防団員	0	0	0	0	0	0	0	0	0	0	0
	計	0	0	92	12	0	4	0	0	0	112	220
杵築速見消防組合	消防職員	0	0	111	9	0	0	0	0	0	32	152
	消防団員	0	0	0	0	0	0	0	0	0	0	0
	計	0	0	111	9	0	0	0	0	0	32	152
活動人員合計	消防職員	41	0	1,220	309	0	47	500	33	0	980	3,130
	消防団員	0	0	0	0	0	0	0	0	0	0	0
	計	41	0	1,220	309	0	47	500	33	0	980	3,130

※救助活動人員は、救助出動人員のうち救助活動を行った人数を計上。

表 2-20 事故種別救助人員（令和 3 年中）

消防本部名	火災		交通事故	水難事故	風水害等 自然災害	機械による 事故	建物等 による事故	ガス及び 酸欠事故	破裂事故	その他 の事故	計
	建物	建物以外									
大分市	2	0	50	13	0	0	52	2	0	28	147
別府市	0	0	6	3	0	1	13	1	0	10	34
中津市	0	0	12	2	0	1	10	2	0	9	36
佐伯市	0	0	3	5	0	0	3	0	0	14	25
臼杵市	0	0	8	0	0	0	0	0	0	0	8
津久見市	0	0	1	1	0	0	0	0	0	5	7
竹田市	0	0	5	1	0	0	0	0	0	20	26
豊後高田市	0	0	26	0	0	1	0	0	0	11	38
宇佐市	0	0	16	3	0	0	1	0	0	2	22
豊後大野市	0	0	12	0	0	1	1	0	0	5	19
由布市	0	0	9	0	0	0	0	0	0	5	14
国東市	2	0	5	2	0	0	0	0	0	1	10
日田玖珠広域消防組合	0	0	21	1	0	1	0	0	0	12	35
杵築速見消防組合	0	0	25	1	0	0	0	0	0	4	30
合計	4	0	199	32	0	5	80	5	0	126	451