

II 任用關係

任用関係業務の概要

(1) 職員構成の概況（令和元年5月1日）

ア 職群別・部局別職員構成

職員の任用に関する規則の適用を受ける職群は13職群であり、その部局別職員構成は、表1のとおりである。

これを職群別にみると、行政職群が全体の54.9%を占め、部局別では知事部局が全体の46.4%を占めている。

イ 職群別・任用職級別職員構成

職群別・任用職級別職員構成は、表2のとおりである。

ウ 職群別・任用職級別・年齢別職員構成

職群別・任用職級別・年齢別職員構成は、表3のとおりである。

エ 行政職群年齢別職員構成

知事部局の行政職群年齢別職員構成は、表4のとおりである。

(2) 採用の概況

ア 採用試験

令和元年度の各種採用試験の日程等については、表5のとおりである。

(ア) 上級試験

- a 上級試験は15職種について実施した。全体の受験者数は784人と前年度の795人から減少し、合格者数は172人と前年度の169人から増加した。平均競争率は前年度より0.1ポイント下降し4.6倍であった。
- b 上級試験の事務系職種では、「行政」は受験者数が311人と前年度の364人から減少し、合格者数は86人と前年度の77人から増加した。競争率は1.1ポイント下降し3.6倍であった。
「行政（社会人経験者）」は、年齢要件を緩和したことから、受験者数が211人と前年度の148人から増加し、合格者数も13人と前年度の8人から増加した。競争率は2.3ポイント下降し16.2倍であった。
- c 「教育事務」は受験者数が52人と前年度の73人から減少し、合格者数も13人と前年度の17人から減少した。競争率は0.3ポイント下降し4.0倍であった。
- d 「警察事務」は受験者数が45人と前年度の39人から増加し、合格者数は前年度と同数の11人であった。競争率は0.6ポイント上昇し4.1倍であった。
- e 上級試験の技術系職種全体の受験者数は、165人と前年度の171人から減少し、合格者数も49人と前年度の56人から減少した。平均競争率は0.3ポイント上昇し3.4倍であった。

(イ) 中級・初級試験

- a 中級試験は「総合土木」の1職種について実施した。受験者数は7人と前年度の3人から増加し、合格者数は前年度と同数の1人であった。競争率は4.0ポイント上昇し7.0倍であった。
- b 初級試験は「一般事務」「教育事務」「警察事務」「林業」「総合土木」「機械」「電気」の7職種について実施した。全体の受験者数は221人と前年度の234人から減少し、合格者数は34人と前年度の29人から増加した。平均競争率は前年度より1.6ポイント下降し6.5倍であった。
- c 初級試験の事務系職種では、「一般事務」は受験者数が前年度と同数の112人であった。合格者数は15人と前年度の10人から増加した。競争率は3.7ポイント下降し7.5倍であった。
- d 「教育事務」は受験者数が33人と前年度の40人から減少し、合格者数は5人と前年度の4人から増加した。競争率は前年度より3.4ポイント下降し6.6倍で

あった。

- e 「警察事務」は受験者数が57人と前年度の63人から減少し、合格者数も6人と前年度の8人から減少した。競争率は1.6ポイント上昇し9.5倍であった。
- f 初級試験の技術系職種については、「林業」「総合土木」「機械」「電気」の4職種について実施した。受験者数は前年度と同数の19人であった。合格者数は8人で前年度の7人から増加した。競争率は0.3ポイント下降し2.4倍であった。

(ウ) 医療免許資格職試験Ⅰ

- a 「管理栄養士」「保健師」「保健師(社会人経験者)」の3職種について実施し、平均競争率は3.6倍であった。
- b 競争率は「管理栄養士」が22.0倍、「保健師」が1.9倍、「保健師(社会人経験者)」が5.5倍であった。

(エ) 医療免許資格職試験Ⅱ

- a 「診療放射線技師」「臨床検査技師」の2職種について実施し、平均競争率は9.7倍であった。
- b 競争率は「診療放射線技師」が5.0倍、「臨床検査技師」が12.0倍であった。

(オ) 警察官採用試験

- a 全体の受験者数は、486人と前年度の628人から減少した。合格者数も86人と前年度の119人から減少した。平均競争率は前年度より0.4ポイント上昇し5.7倍であった。
- b 「警察官A(一般)」は受験者数が233人で、合格者数は43人、競争率は前年度と同じ5.4倍であった。
- c 「警察官A(女性・一般)」は受験者数が61人で、合格者数は13人、競争率は0.3ポイント下降し4.7倍であった。
- d 「警察官A(チャレンジ枠)」は受験者数が17人で、合格者数は2人、競争率は2.8ポイント上昇し8.5倍であった。
- e 「警察官A(女性・チャレンジ枠)」は受験者数が3人で、合格者数は2人、競争率は1.8ポイント下降し1.5倍であった。
- f 「警察官B(一般)」は受験者数が138人で、合格者数は17人、競争率は2.2ポイント上昇し8.1倍であった。
- g 「警察官B(女性・一般)」は受験者数が34人で、合格者数は9人、競争率は0.1ポイント下降し3.8倍であった。
- h 昭和45年以来実施している共同試験は、警視庁・愛知県・大阪府の3都府県から依頼を受け実施した。

イ 採用選考

職員の採用は競争試験によるものとされているが、採用試験を行っても十分な競争者が得られない場合や職務と責任の特殊性により職務遂行能力について職員の順位の判定が困難である場合などは、選考により採用を行うことができることになっている。

選考により採用できる職は、職員の任用に関する規則(昭和32年人事委員会規則第11号)第14条に定められており、行政職係長級以上の職や医師、看護師等の職のほかは人事委員会による選考職の承認が必要である。

令和元年度は、獣医師や児童自立支援専門員等18職種(包括承認を含む。)について選考職の承認を行った。そのうち、獣医師や薬剤師等の11職種について任命権者による選考考査が実施され、障がい者を対象とした3職種や職業訓練指導員等の4職種について人事委員会が選考考査を実施した。

ウ 採用試験及び採用選考の実施状況

採用試験及び採用選考の実施状況は、表6～9のとおりである。

別 表

表1 職群別・部局別職員構成

| 部局別 職群別 | 知事部局 | 教育委員会 | 警察本部 | 企業局 | 病院局 | 各種委員会 | 計 | 割合(%) |
|-------------|-------|-------|-------|-----|-----|-------|-------|-------|
| 行政 | 3,060 | 833 | 294 | | | 65 | 4,252 | 54.9 |
| 研究 | 192 | 13 | 18 | | | | 223 | 2.9 |
| 医療(一) | 17 | | | | | | 17 | 0.2 |
| 医療(二) | 163 | 42 | 1 | | | | 206 | 2.7 |
| 海事 | 25 | 14 | | | | | 39 | 0.5 |
| 公安 | | | 2,058 | | | | 2,058 | 26.6 |
| 企業 | | | | 103 | | | 103 | 1.3 |
| 病院行政 | | | | | 42 | | 42 | 0.5 |
| 病院医療 (一) | | | | | 94 | | 94 | 1.2 |
| 病院医療 (二) | | | | | 82 | | 82 | 1.1 |
| 病院医療 (三) | | | | | 460 | | 460 | 5.9 |
| 技能労務 | 135 | 25 | 8 | | | | 168 | 2.2 |
| 病院 技能労務 | | | | | 1 | | 1 | 0.0 |
| 計 | 3,592 | 927 | 2,379 | 103 | 679 | 65 | 7,745 | 100.0 |
| 割合(%) | 46.4 | 12.0 | 30.7 | 1.3 | 8.8 | 0.8 | 100.0 | |

表2 職群別・任用職級別職員構成

<行政職群>

| 職 級 | 部長級 | 次長級 | 課長級 | 課長補佐級 | 係長級 | 主任・主事級 | 計 |
|-------|-----|-----|-----|-------|-------|--------|-------|
| 人 員 | 15 | 67 | 377 | 1,174 | 1,211 | 1,408 | 4,252 |
| 割合(%) | 0.4 | 1.6 | 8.9 | 27.6 | 28.5 | 33.1 | 100.0 |

<研究職群>

| 職 級 | 所長級 | 部長級 | 副部長級 | 科長級 | 主任・技師級 | 計 |
|-------|-----|-----|------|------|--------|-------|
| 人 員 | 0 | 6 | 83 | 45 | 89 | 223 |
| 割合(%) | 0.0 | 2.7 | 37.2 | 20.2 | 39.9 | 100.0 |

<医療(一)職群>

| 職 級 | 部 長 級 | 次 長 級 | 課 長 級 | 課長補佐級 | 主任医師級 | 医 師 級 | 計 |
|-------|-------|-------|-------|-------|-------|-------|-------|
| 人 員 | 0 | 3 | 4 | 1 | 5 | 4 | 17 |
| 割合(%) | 0.0 | 17.6 | 23.5 | 5.9 | 29.4 | 23.5 | 100.0 |

<医療(二)職群>

| 職 級 | 課 長 級 | 課長補佐級 | 係 長 級 | 主任・技師級 | 計 |
|-------|-------|-------|-------|--------|-------|
| 人 員 | 22 | 40 | 62 | 82 | 206 |
| 割合(%) | 10.7 | 19.4 | 30.1 | 39.8 | 100.0 |

<海事職群>

| 職 級 | 大型船舶 (三種)船長級 | 中型船舶 (二種)船長級 | 航海長級 | 航海士級 | 業務技師級 | 計 |
|-------|-----------------|-----------------|------|------|-------|-------|
| 人 員 | 1 | 1 | 17 | 14 | 6 | 39 |
| 割合(%) | 2.6 | 2.6 | 43.6 | 35.9 | 15.4 | 100.0 |

<公安職群>

| 職 級 | 部 長 級 | 課 長 級 | 課長補佐級 | 係 長 級 | 主任級 | 巡 査 級 | 計 |
|-------|-------|-------|-------|-------|------|-------|-------|
| 人 員 | 20 | 68 | 181 | 438 | 572 | 779 | 2,058 |
| 割合(%) | 1.0 | 3.3 | 8.8 | 21.3 | 27.8 | 37.9 | 100.0 |

<企業職群>

| 職 級 | 次 長 級 | 課 長 級 | 課長補佐級 | 係 長 級 | 主任・主事級 | 計 |
|-------|-------|-------|-------|-------|--------|-------|
| 人 員 | 1 | 10 | 25 | 34 | 33 | 103 |
| 割合(%) | 1.0 | 9.7 | 24.3 | 33.0 | 32.0 | 100.0 |

<病院行政職群>

| 職 級 | 部 長 級 | 次 長 級 | 課 長 級 | 課長補佐級 | 係 長 級 | 主任・主事級 | 計 |
|-------|-------|-------|-------|-------|-------|--------|-------|
| 人 員 | 0 | 1 | 4 | 11 | 14 | 12 | 42 |
| 割合(%) | 0.0 | 2.4 | 9.5 | 26.2 | 33.3 | 28.6 | 100.0 |

<病院医療(一)職群>

| 職 級 | 院 長 級 | 部 長 級 | 主任医師級 | 医 師 級 | 計 |
|-------|-------|-------|-------|-------|-------|
| 人 員 | 25 | 51 | 15 | 3 | 94 |
| 割合(%) | 26.6 | 54.3 | 16.0 | 3.2 | 100.0 |

<病院医療(二)職群>

| 職 級 | 課 長 級 | 課長補佐級 | 係 長 級 | 主任・技師級 | 計 |
|-------|-------|-------|-------|--------|-------|
| 人 員 | 4 | 15 | 15 | 48 | 82 |
| 割合(%) | 4.9 | 18.3 | 18.3 | 58.5 | 100.0 |

<病院医療(三)職群>

| 職 級 | 総看護師長級 | 看護師長級 | 看護師級 | 准看護師級 | 計 |
|-------|--------|-------|------|-------|-------|
| 人 員 | 8 | 106 | 346 | 0 | 460 |
| 割合(%) | 1.7 | 23.0 | 75.2 | 0.0 | 100.0 |

※「割合(%)」については、四捨五入の関係上、積上げと「計」欄が一致しない場合がある。

表3 職群別・任用職級別・年齢別職員構成

| 年齢 | 行政 | | | | | | 研究 | | | | | | 医療(一) | | | | | 医療(二) | | | | | 年齢 | | | |
|------|----|----|-----|-------|-------|-------|-------|---|---|----|----|----|-------|---|---|---|---|-------|---|----|----|----|----|----|------|----|
| | 部 | 次 | 課 | 補 | 係 | 主計 | 所 | 部 | 副 | 科 | 主計 | 部 | 次 | 課 | 補 | 主 | 医 | 計 | 課 | 補 | 係 | 主 | | 計 | | |
| 18 | | | | | | 6 | | | | | | | | | | | | | | | | | | | 18 | |
| 19 | | | | | | 14 | | | | | | | | | | | | | | | | | | | 19 | |
| 20 | | | | | | 12 | | | | | | | | | | | | | | | | | | | 20 | |
| 21 | | | | | | 18 | | | | | | | | | | | | | | | | | | | 21 | |
| 22 | | | | | | 82 | | | | | 2 | | | | | | | | | | | 1 | 1 | | 22 | |
| 23 | | | | | | 81 | | | | | 2 | | | | | | | | | | | 3 | 3 | | 23 | |
| 24 | | | | | | 107 | | | | | 12 | | | | | | | | | | | 6 | 6 | | 24 | |
| 25 | | | | | | 117 | | | | | 6 | | | | | | 1 | 1 | | | | 5 | 5 | | 25 | |
| 26 | | | | | | 101 | | | | | 6 | | | | | | 1 | 1 | | | | 13 | 13 | | 26 | |
| 27 | | | | | | 91 | | | | | 9 | | | | | | 1 | 1 | | | | 4 | 4 | | 27 | |
| 28 | | | | | | 110 | | | | | 9 | | | | | 1 | | 1 | | | | 6 | 6 | | 28 | |
| 29 | | | | | | 98 | | | | | 7 | | | | | 1 | 1 | 2 | | | | 5 | 5 | | 29 | |
| 30 | | | | 1 | | 100 | | | | | 3 | | | | | 1 | | 1 | | | | 6 | 6 | | 30 | |
| 31 | | | | | | 93 | | | | | 7 | | | | | | | | | | | 4 | 4 | | 31 | |
| 32 | | | | | 1 | 66 | | | | | 8 | | | | | | | | | | | 7 | 7 | | 32 | |
| 33 | | | 1 | | 3 | 73 | | | | | 6 | | | | | 1 | | 1 | | | | 4 | 4 | | 33 | |
| 34 | | | 1 | | | 73 | | | | | 2 | | | | | | | | | | | 5 | 5 | | 34 | |
| 35 | | | 1 | | 34 | 47 | | | | 2 | 4 | 6 | | | | | | | | | 3 | 6 | 9 | | 35 | |
| 36 | | | 1 | | 41 | 35 | | | | 2 | | 2 | | | | | | | | | | 5 | 1 | 6 | 36 | |
| 37 | | | | 1 | 68 | 19 | | | | 8 | 1 | 9 | | | | | | | | | | 2 | 1 | 3 | 37 | |
| 38 | | | | | 70 | 13 | | | | 1 | | 1 | | | | 1 | | 1 | | | | 1 | 1 | 2 | 38 | |
| 39 | | | | | 92 | 5 | | | | 2 | 2 | 4 | | | | | | | | | | 6 | | 6 | 39 | |
| 40 | 1 | | | | 94 | 10 | | | | 9 | 1 | 10 | | | | | | | | | | 3 | | 3 | 40 | |
| 41 | | | | 3 | 97 | 5 | | | | 2 | | 2 | | | | | | | | | | 3 | 1 | 4 | 41 | |
| 42 | 1 | 1 | 1 | 2 | 97 | 3 | | | | 4 | 1 | 5 | | | | | | | | | | 4 | | 4 | 42 | |
| 43 | | | | 22 | 82 | 3 | | | | 4 | | 4 | | | | | | | | | | 3 | 2 | 5 | 43 | |
| 44 | | | 1 | 47 | 67 | 4 | | | | 1 | 3 | 4 | | | | | | | | | | 2 | 8 | 10 | 44 | |
| 45 | | | | 64 | 71 | 1 | | | | 3 | 2 | 5 | | | | | | | | | | 2 | 5 | 7 | 45 | |
| 46 | | | | 76 | 60 | 5 | | | | 3 | 1 | 4 | | | | | | | | | | 3 | 3 | 6 | 46 | |
| 47 | | | | 71 | 43 | 2 | | | | 2 | 1 | 3 | | | | | | | | | | 2 | 2 | 4 | 47 | |
| 48 | | | | 98 | 47 | 2 | | | | 8 | 1 | 9 | | | | | | | | | | 3 | 2 | 1 | 6 | 48 |
| 49 | | | 5 | 77 | 29 | 1 | | | | 5 | 2 | 7 | | | 2 | | | 2 | | | | 4 | 1 | 5 | 49 | |
| 50 | | | 5 | 103 | 40 | | | | | 12 | | 12 | | | | | | | | | | 6 | 1 | 7 | 50 | |
| 51 | | | 15 | 93 | 22 | 1 | | | | 9 | | 9 | | | | | | | | | | 4 | | 4 | 51 | |
| 52 | | | 1 | 26 | 77 | 24 | | | | 5 | 1 | 6 | | | | | | | | | | 3 | | 3 | 52 | |
| 53 | | | | 32 | 66 | 20 | | | | 7 | | 7 | | | | | | | | | | 2 | 1 | 1 | 4 | 53 |
| 54 | | | | 39 | 78 | 23 | | | | 1 | 7 | 8 | | | | | | | | | | 2 | 3 | 1 | 6 | 54 |
| 55 | | | 2 | 56 | 66 | 21 | | | | 2 | 9 | 12 | | | | | | | | | | 2 | 2 | | 4 | 55 |
| 56 | | 11 | 55 | 59 | 19 | | | | | 6 | | 6 | | | 2 | | | 2 | | | | 4 | 1 | 2 | 7 | 56 |
| 57 | | 18 | 55 | 65 | 27 | 2 | | | | 2 | | 2 | | | | | | | | | | 2 | 1 | 1 | 4 | 57 |
| 58 | 5 | 14 | 45 | 60 | 11 | 3 | | | | 2 | 2 | 4 | | 2 | | | 2 | | | | 4 | 3 | 3 | 10 | 58 | |
| 59 | 8 | 17 | 35 | 41 | 8 | 1 | | | | 1 | 2 | 3 | | | | | | | | | 3 | 3 | 2 | 8 | 59 | |
| 60以上 | | 3 | 3 | 4 | | 10 | | | | | | | | 1 | | 1 | | 2 | | | | | | | 60以上 | |
| 計 | 15 | 67 | 377 | 1,174 | 1,211 | 1,408 | 4,252 | 0 | 6 | 83 | 45 | 89 | 223 | 0 | 3 | 4 | 1 | 5 | 4 | 17 | 22 | 40 | 62 | 82 | 206 | 計 |

| 年齡 | 海 事 | | | | | | 公 安 | | | | | | | 企 業 | | | | | | 年齡 |
|------|--------|--------|--------|--------|--------|----|-----|----|-----|-----|-----|-----|-------|-----|----|----|----|----|-----|------|
| | 三 船 | 二 船 | 航 長 | 航 士 | 業 務 | 計 | 部 | 課 | 補 | 係 | 主 | 巡 | 計 | 次 | 課 | 補 | 係 | 主 | 計 | |
| 18 | | | | | | | | | | | | 16 | 16 | | | | | | | 18 |
| 19 | | | | | | | | | | | | 19 | 19 | | | | | | | 19 |
| 20 | | | | | | | | | | | | 35 | 35 | | | | | | | 20 |
| 21 | | | | | | | | | | | | 28 | 28 | | | | | | | 21 |
| 22 | | | | | | | | | | | | 48 | 48 | | | | | 1 | 1 | 22 |
| 23 | | | | | | | | | | | | 61 | 61 | | | | | 1 | 1 | 23 |
| 24 | | | | | | | | | | | | 65 | 65 | | | | | 1 | 1 | 24 |
| 25 | | | | 1 | | 1 | | | | 1 | 57 | 58 | | | | | | 2 | 2 | 25 |
| 26 | | | | | 1 | 1 | | | | | 3 | 49 | 52 | | | | | 3 | 3 | 26 |
| 27 | | | | 3 | | 3 | | | | | 5 | 38 | 43 | | | | | 1 | 1 | 27 |
| 28 | | | | | | | | 1 | | | 14 | 34 | 49 | | | | | 2 | 2 | 28 |
| 29 | | | | | | | | | | | 24 | 43 | 67 | | | | | 4 | 4 | 29 |
| 30 | | | | | | | | | | | 25 | 43 | 68 | | | | | 3 | 3 | 30 |
| 31 | | | | 1 | | 1 | | | | 4 | 25 | 40 | 69 | | | | | 1 | 1 | 31 |
| 32 | | | | 1 | | 1 | | | | 7 | 25 | 30 | 62 | | | | | 1 | 1 | 32 |
| 33 | | | | | | | | | | 10 | 19 | 29 | 58 | | | | | 2 | 2 | 33 |
| 34 | | | | 1 | | 1 | | | | 8 | 33 | 27 | 68 | | | | | 2 | 2 | 34 |
| 35 | | | | 1 | | 1 | | | | 9 | 22 | 23 | 54 | | | 1 | | 2 | 3 | 35 |
| 36 | | | | | | | | | | 21 | 34 | 20 | 75 | | | | | 3 | 3 | 36 |
| 37 | | | | 1 | | 1 | | | | 3 | 19 | 30 | 13 | 65 | | | | 1 | 1 | 37 |
| 38 | | | | | | | | | | 1 | 32 | 27 | 12 | 72 | | 4 | | | 4 | 38 |
| 39 | | | | | | | | | | 4 | 37 | 35 | 9 | 85 | | 5 | 1 | 6 | 6 | 39 |
| 40 | | | | | | | | | | 7 | 28 | 29 | 10 | 74 | | 3 | | | 3 | 40 |
| 41 | | | 1 | | | 1 | | | | 6 | 14 | 18 | 7 | 45 | | | 3 | | 3 | 41 |
| 42 | | | 1 | 1 | 1 | 3 | | | | 9 | 19 | 20 | 4 | 52 | | | 4 | | 4 | 42 |
| 43 | | | 2 | 1 | | 3 | | | | 8 | 17 | 17 | 6 | 48 | | | 4 | 1 | 5 | 43 |
| 44 | | | 1 | | 2 | 3 | | | | 10 | 16 | 11 | 2 | 39 | | 1 | | | 1 | 44 |
| 45 | | | 2 | | | 2 | | 1 | | 12 | 16 | 23 | 4 | 56 | | | 1 | | 1 | 45 |
| 46 | | | 1 | | 1 | 2 | | 1 | 14 | 15 | 7 | 3 | 40 | | | 2 | 3 | | 5 | 46 |
| 47 | | | 1 | | | 1 | | 3 | 11 | 14 | 17 | 1 | 46 | | | 5 | 1 | 1 | 7 | 47 |
| 48 | | | 1 | | | 1 | | 4 | 11 | 13 | 7 | 1 | 36 | | | 2 | | | 2 | 48 |
| 49 | | | 2 | 1 | | 3 | | 1 | 8 | 14 | 13 | | 36 | | | 3 | 1 | | 4 | 49 |
| 50 | | | | | | | | 8 | 11 | 6 | 12 | | 37 | | | 2 | | | 2 | 50 |
| 51 | | | 2 | | | 2 | | 9 | 7 | 12 | 11 | | 39 | | 1 | 1 | 1 | | 3 | 51 |
| 52 | | | 1 | | | 1 | | 4 | 5 | 10 | 6 | | 25 | | | 2 | | | 2 | 52 |
| 53 | | | 1 | | | 1 | 1 | 3 | 8 | 14 | 6 | | 32 | | 1 | | | | 1 | 53 |
| 54 | | | 1 | 1 | | 2 | 2 | 2 | 8 | 9 | 5 | | 26 | | | 2 | 1 | | 3 | 54 |
| 55 | | 1 | | | | 1 | 3 | 4 | 5 | 10 | 6 | 1 | 29 | | | | 1 | | 1 | 55 |
| 56 | 1 | | | | 1 | 2 | 4 | 8 | 12 | 21 | 13 | | 58 | | 2 | 1 | | | 3 | 56 |
| 57 | | | | | | | 3 | 8 | 10 | 11 | 14 | | 46 | | 3 | 1 | | | 4 | 57 |
| 58 | | | | | | | 1 | 6 | 5 | 16 | 11 | 1 | 40 | | | 1 | | | 1 | 58 |
| 59 | | | | 1 | | 1 | 4 | 5 | 6 | 15 | 4 | | 34 | 1 | 3 | 2 | 1 | | 7 | 59 |
| 60以上 | | | | | | | 2 | | | 1 | | | 3 | | | | | | | 60以上 |
| 計 | 1 | 1 | 17 | 14 | 6 | 39 | 20 | 68 | 181 | 438 | 572 | 779 | 2,058 | 1 | 10 | 25 | 34 | 33 | 103 | 計 |

| 年齢 | 病院行政 | | | | | | 病院医療(一) | | | | 病院医療(二) | | | | 病院医療(三) | | | | 年齢 | | | | |
|------|------|---|---|----|----|----|---------|----|----|----|---------|----|---|----|---------|----|----|----|-----|-----|----|------|---|
| | 部 | 次 | 課 | 補 | 係 | 主計 | 院 | 部 | 主 | 医 | 計 | 課 | 補 | 係 | 主 | 計 | 総 | 師 | | 看 | 准 | 計 | |
| 18 | | | | | | | | | | | | | | | | | | | | | | 18 | |
| 19 | | | | | | | | | | | | | | | | | | | | | | 19 | |
| 20 | | | | | | | | | | | | | | | | | | | | | | 20 | |
| 21 | | | | | | | | | | | | | | | 2 | 2 | | | 6 | | 6 | 21 | |
| 22 | | | | | | | | | | | | | | | 2 | 2 | | | 9 | | 9 | 22 | |
| 23 | | | | | | 1 | | | | | | | | | 2 | 2 | | | 7 | | 7 | 23 | |
| 24 | | | | | | | | | | | | | | | 1 | 1 | | | 11 | | 11 | 24 | |
| 25 | | | | | | 1 | | | | | | | | | 2 | 2 | | | 12 | | 12 | 25 | |
| 26 | | | | | | 1 | | | | | | | | | 3 | 3 | | | 12 | | 12 | 26 | |
| 27 | | | | | | 1 | | | | 1 | 1 | | | | 6 | 6 | | | 11 | | 11 | 27 | |
| 28 | | | | | | | | | | 1 | 1 | | | | 3 | 3 | | | 12 | | 12 | 28 | |
| 29 | | | | | | 2 | | | | | | | | | 3 | 3 | | | 14 | | 14 | 29 | |
| 30 | | | | | | | | | | 1 | 1 | | | | 1 | 1 | | | 15 | | 15 | 30 | |
| 31 | | | | | | | | | | | | | | | 2 | 2 | | | 15 | | 15 | 31 | |
| 32 | | | | | | | | | | 3 | 1 | 4 | | | 7 | 7 | | | 20 | | 20 | 32 | |
| 33 | | | | | | 1 | | | | 1 | 1 | | | | 2 | 2 | | | 10 | | 10 | 33 | |
| 34 | | | | | | 1 | | | | 2 | 2 | | | | 3 | 3 | | | 23 | | 23 | 34 | |
| 35 | | | | | 1 | 1 | | | | 3 | 3 | | | 1 | 6 | 7 | | 1 | 17 | | 18 | 35 | |
| 36 | | | | | | 1 | | | | | | | | 2 | | 2 | | | 14 | | 14 | 36 | |
| 37 | | | | | | 1 | | | | 3 | 3 | | | 2 | 1 | 3 | | 1 | 17 | | 18 | 37 | |
| 38 | | | | | 1 | | | | | 3 | 1 | 4 | | | 3 | | 3 | 1 | 26 | | 27 | 38 | |
| 39 | | | | | | 1 | | | | 3 | | 3 | | | 2 | 1 | 3 | | 16 | | 16 | 39 | |
| 40 | | | | | | 2 | | | | 4 | | 4 | | | 1 | 1 | | 1 | 17 | | 18 | 40 | |
| 41 | | | | | | 1 | | | | 4 | 1 | 5 | | | 2 | | 2 | 9 | 16 | | 25 | 41 | |
| 42 | | | | | | | | | | 2 | | 2 | | | | | | 4 | 14 | | 18 | 42 | |
| 43 | | | | | 1 | 2 | | | | 3 | | 3 | | | | | | 1 | 6 | | 7 | 43 | |
| 44 | | | | | | 1 | | | | 2 | | 2 | | | 1 | | 1 | 9 | 7 | | 16 | 44 | |
| 45 | | | | | | 1 | 3 | | | 5 | | 5 | | | | | | 5 | 4 | | 9 | 45 | |
| 46 | | | | | | 1 | | | | 5 | | 5 | | 1 | 1 | | 2 | 2 | 2 | | 4 | 46 | |
| 47 | | | | | | 2 | 2 | | | 7 | | 7 | | 1 | 1 | | 2 | 7 | 3 | | 10 | 47 | |
| 48 | | | | | | 1 | | | | 3 | | 3 | | | 1 | | 1 | 10 | 5 | | 15 | 48 | |
| 49 | | | | | | | | | | 3 | | 3 | | | 2 | | 2 | 16 | 2 | | 18 | 49 | |
| 50 | | | | | | | | | | 3 | | 3 | | | 1 | | 1 | 13 | 2 | | 15 | 50 | |
| 51 | | | | | | | | | | | | | | | | | | 7 | | | 7 | 51 | |
| 52 | | | | 1 | | | | | | 1 | | 1 | | | 3 | | 3 | 5 | | | 5 | 52 | |
| 53 | | | | | | | | | | 2 | | 2 | | | 3 | | 3 | 3 | | | 3 | 53 | |
| 54 | | | | | | | | | | | | | 1 | | | | 1 | 3 | 1 | | 4 | 54 | |
| 55 | | | | | | 2 | | | | 3 | 1 | 4 | | | | | 1 | 3 | | | 4 | 55 | |
| 56 | | 1 | 1 | | | 1 | | | | 3 | | 3 | | 2 | | 2 | 1 | 2 | | | 3 | 56 | |
| 57 | | | | | | 2 | | | | 3 | | 3 | | | | | 4 | 2 | | | 6 | 57 | |
| 58 | | | 1 | | | | | | | 7 | | 7 | 2 | 1 | | 3 | 1 | | | | 1 | 58 | |
| 59 | | | 1 | 1 | | | | | | 1 | | 1 | 1 | | | 1 | 1 | 1 | | | 2 | 59 | |
| 60以上 | | | | | | | | | | 6 | 2 | 8 | | | | | | | | | | 60以上 | |
| 計 | 0 | 1 | 4 | 11 | 14 | 12 | 42 | 25 | 51 | 15 | 3 | 94 | 4 | 15 | 15 | 48 | 82 | 8 | 106 | 346 | 0 | 460 | 計 |

表4 行政職群年齡別職員構成(知事部局)

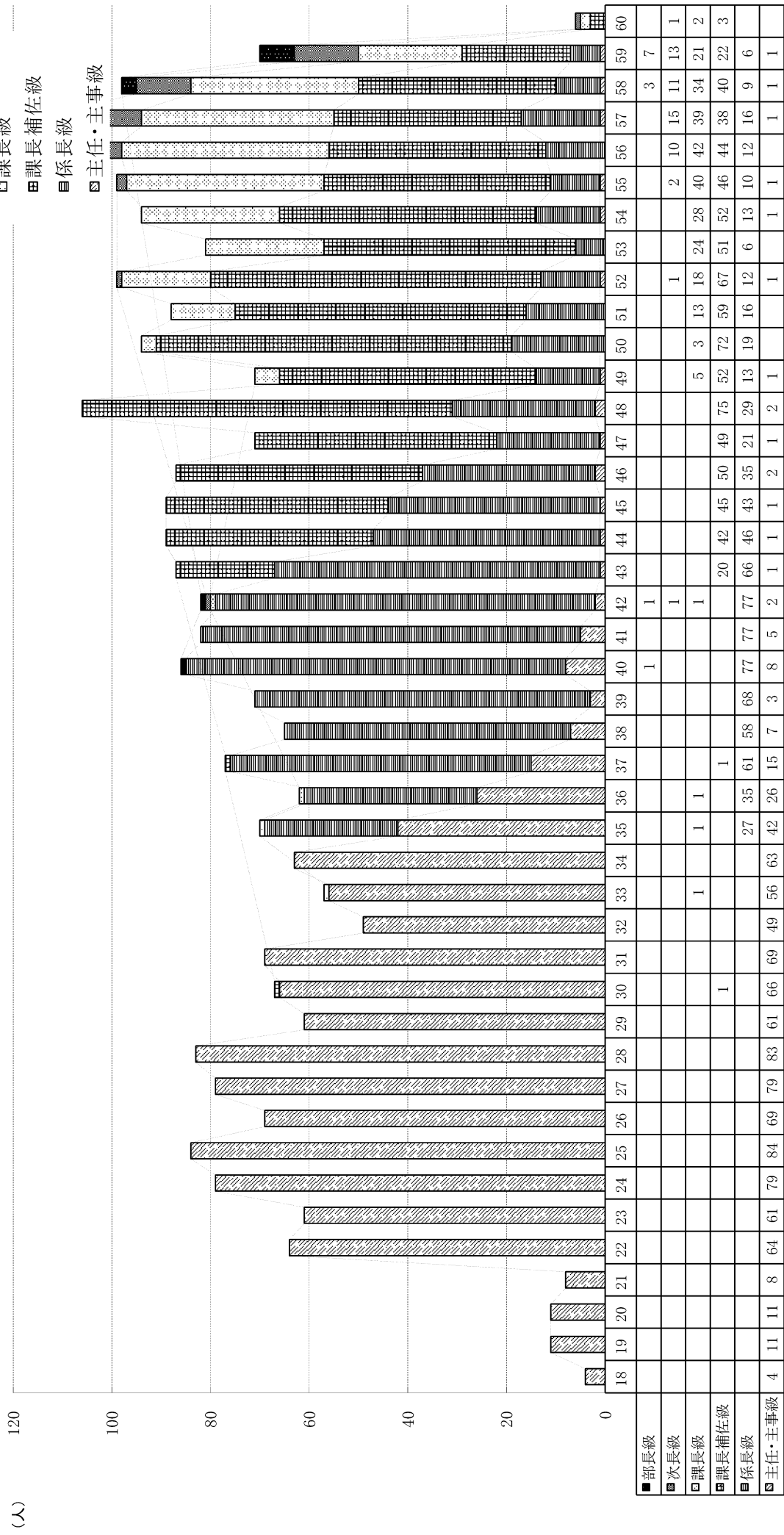


表5 各種採用試験の日程等

| 試験の種類 | 試験日 | | 受験資格 | 採用候補者名簿 確定年月日 |
|--|-----------------|---|---|-------------------|
| | 第1次試験 | 第2次試験 | | |
| 職員採用 上級試験 医療免許資格職試験Ⅰ | 令1.6.23 (日) | 令1.7.9～7.10 (論文・専門記述・適性) 令1.7.18～8.9 (面接・集団討論) | 上級 平2.4.2から平10.4.1までに生まれた者 (平10.4.2以降に生まれた者で大学卒・卒見の者を含む。) 医療Ⅰ 管理栄養士： 平2.4.2から平10.4.1までに生まれた者 保健師： 昭60.4.2から平11.4.1までに生まれた者 ※ その他試験区分ごとに、資格・免許等の受験資格を要するものがある。 | 令1.8.19 |
| 職員採用 上級試験 医療免許資格職試験Ⅰ (社会人経験者) | 令1.9.29 (日) | 令1.11.16～17 (面接・集団討論) | 上級 行政、総合土木： 昭35.4.2以降に生まれた者 民間企業等における職務経験5年以上 医療Ⅰ 保健師： 昭35.4.2以降に生まれた者 民間企業等における職務経験5年以上 ※ 保健師の免許を要する。 | 令1.11.27 |
| 職員採用 中級試験 初級試験 医療免許資格職試験Ⅱ | 令1.9.29 (日) | 令1.10.16 (作文・専門記述・適性) 令1.10.25～30 (面接) | 中級 平4.4.2から平12.4.1までに生まれた者 (大学卒・卒見の者は含まない。) 初級 平10.4.2から平14.4.1までに生まれた者 (大学卒・卒見の者は含まない。) 医療Ⅱ 診療放射線技師、臨床検査技師： 平2.4.2から平11.4.1までに生まれた者 ※ その他試験区分ごとに、免許等の受験資格を要するものがある。 | 令1.11.13 |
| 警察官A 採用試験 | 令1.5.19 (日) | 令1.6.9 (適性・論文・体力試験Ⅱ) 令1.6.26～7.3 (面接・集団討論) | 昭61.4.2以降に生まれた男性で、大学卒(卒見)の者 | 令1.7.17 |
| 警察官A (女性) 採用試験 | | | 昭61.4.2以降に生まれた女性で、大学卒(卒見)の者 | |
| 警察官A 採用試験 (チャレンジ枠) | 令1.9.22 (日) | 令1.10.20 (適性・体力試験Ⅱ) 令1.11.14 (面接・集団討論) | 昭61.4.2以降に生まれた男性で、大学卒(卒見)の者 | 令1.11.27 |
| 警察官A (女性) 採用試験 (チャレンジ枠) | | | 昭61.4.2以降に生まれた女性で、大学卒(卒見)の者 | |
| 警察官B 採用試験 | 令1.9.22 (日) | 令1.10.20 (適性・作文・体力試験Ⅱ) 令1.11.12～14 (面接) | 昭63.4.2から平14.4.1に生まれた男性で、大学卒(卒見)以外の者 | 令1.11.27 |
| 警察官B (女性) 採用試験 | | | 昭63.4.2から平14.4.1に生まれた女性で、大学卒(卒見)以外の者 | |
| 職員採用 障がい者対象選考 | 令1.10.20 (日) | 令1.10.20 (作文・適性) 令1.11.20～22 (面接) | 一般事務、教育事務、警察事務 昭55.4.2から平14.4.1までに生まれた者 ※ その他、障害者手帳等の所持条件有り。 | 令1.12.4 最終合格発表 |

(注) 受験資格は、主なものを掲載している。

表5 各種採用試験の日程等

| 試験の種類 | 試験日 | | 受験資格 | 最終合格発表 |
|-----------------------|----------------|--|---|--------------------|
| | 第1次試験 | 第2次試験 | | |
| 職員採用選考 (職業訓練指導員) | 令1.7.7 (日) | 令1.8.15 (面接試験) | 職業訓練指導員(電気(電気設備・情報処理)) 職業訓練指導員(建築システム系) 昭55.4.2以降に生まれた者 | 令1.9.13 最終合格発表 |
| 職員採用選考 (研 究 員) | 令1.9.1 (日) | 令1.10.9 令1.10.10 (研究実績評価 ・面接試験) | 研究員(電気) 研究員(機械) 研究員(デザイン) 研究員(化学) 昭55.4.2以降に生まれた者 | 令1.10.24 最終合格発表 |
| 職員採用選考 (児童自立支援専門員) | 令1.9.22 (日) | 令1.10.24 (面接試験) | 児童自立支援専門員 昭55.4.2以降に生まれた者 | 令1.11.14 最終合格発表 |
| 職員採用選考 (無線技術士) | 令1.9.22 (日) | 令1.10.24 (面接試験) | 第一級陸上無線技術士又は 第二級陸上無線技術士 平2.4.2から平14.4.1までに生まれた者 | 令1.11.14 最終合格発表 |

(注) 受験資格は、主なものを掲載している。

表6 各種採用試験の実施状況

| 種類 | 試験区分 | 年度 | 29 | | | | | 30 | | | | | R1 | | | | | | | | |
|----|--------------|-----|-------|--------|------|-------|-------|--------|-------|--------|------|-------|-------|--------|-------|--------|------|-------|-------|--------|------|
| | | | 項目 | 採用予定者数 | 申込者数 | 受験者数A | 合格者数B | 競争率A/B | 採用者数 | 採用予定者数 | 申込者数 | 受験者数A | 合格者数B | 競争率A/B | 採用者数 | 採用予定者数 | 申込者数 | 受験者数A | 合格者数B | 競争率A/B | 採用者数 |
| | | | | | | | | | | | | | | | | | | | | | |
| 上級 | 行政 | 67 | 480 | 399 | 67 | 6.0 | 44 | 77 | 452 | 364 | 77 | 4.7 | 49 | 86 | 380 | 311 | 86 | 3.6 | 43 | | |
| | 行政(社会人経験者) | 5 | 304 | 196 | 5 | 39.2 | 3 | 8 | 222 | 148 | 8 | 18.5 | 7 | 13 | 311 | 211 | 13 | 16.2 | 11 | | |
| | 教育事務 | 14 | 93 | 76 | 14 | 5.4 | 14 | 17 | 84 | 73 | 17 | 4.3 | 12 | 13 | 60 | 52 | 13 | 4.0 | 12 | | |
| | 警察事務 | 7 | 56 | 43 | 7 | 6.1 | 7 | 12 | 47 | 39 | 11 | 3.5 | 9 | 11 | 54 | 45 | 11 | 4.1 | 10 | | |
| | 心理 | 4 | 15 | 13 | 4 | 3.3 | 4 | | | | | | | | | | | | | | |
| | 司書 | 2 | 32 | 28 | 2 | 14.0 | 1 | 3 | 49 | 42 | 3 | 14.0 | 3 | 3 | 31 | 25 | 3 | 8.3 | 3 | | |
| | 建築 | 5 | 21 | 15 | 5 | 3.0 | 5 | 4 | 20 | 16 | 4 | 4.0 | 3 | 1 | 11 | 9 | 1 | 9.0 | 0 | | |
| | 化学 | 2 | 12 | 9 | 2 | 4.5 | 2 | 3 | 16 | 13 | 3 | 4.3 | 2 | 1 | 14 | 13 | 1 | 13.0 | 1 | | |
| | 農業 | 12 | 35 | 28 | 12 | 2.3 | 12 | 15 | 29 | 22 | 13 | 1.7 | 13 | 16 | 36 | 25 | 12 | 2.1 | 10 | | |
| | 畜産 | 3 | 10 | 7 | 3 | 2.3 | 3 | 3 | 8 | 4 | 3 | 1.3 | 3 | 3 | 6 | 6 | 1 | 6.0 | 1 | | |
| | 林業 | 7 | 29 | 18 | 7 | 2.6 | 7 | 8 | 22 | 11 | 4 | 2.8 | 4 | 8 | 19 | 14 | 7 | 2.0 | 6 | | |
| | 林業(社会人経験者) | 2 | 14 | 11 | 2 | 5.5 | 2 | | | | | | | | | | | | | | |
| | 水産 | 1 | 10 | 8 | 1 | 8.0 | 1 | 4 | 15 | 8 | 4 | 2.0 | 4 | 1 | 7 | 6 | 1 | 6.0 | 1 | | |
| | 総合土木 | 18 | 51 | 36 | 15 | 2.4 | 14 | 15 | 40 | 29 | 15 | 1.9 | 10 | 22 | 42 | 37 | 14 | 2.6 | 11 | | |
| | 総合土木(社会人経験者) | 2 | 25 | 20 | 2 | 10.0 | 2 | 5 | 18 | 11 | 5 | 2.2 | 4 | 6 | 28 | 17 | 6 | 2.8 | 6 | | |
| | 機械 | 1 | 9 | 6 | 1 | 6.0 | 1 | 1 | 6 | 5 | 1 | 5.0 | 1 | 1 | 8 | 8 | 1 | 8.0 | 0 | | |
| | 電気 | 3 | 16 | 11 | 3 | 3.7 | 3 | 1 | 12 | 10 | 1 | 10.0 | 1 | 2 | 6 | 5 | 2 | 2.5 | 1 | | |
| | 鑑定(化学) | 1 | 7 | 3 | 1 | 3.0 | 1 | | | | | | | | | | | | | | |
| 計 | | 156 | 1,219 | 927 | 153 | 6.1 | 126 | 176 | 1,040 | 795 | 169 | 4.7 | 125 | 187 | 1,013 | 784 | 172 | 4.6 | 116 | | |
| 中級 | 総合土木 | 1 | 6 | 6 | 2 | 3.0 | 2 | 2 | 5 | 3 | 1 | 3.0 | 0 | 3 | 11 | 7 | 1 | 7.0 | 1 | | |
| | 計 | 1 | 6 | 6 | 2 | 3.0 | 2 | 2 | 5 | 3 | 1 | 3.0 | 0 | 3 | 11 | 7 | 1 | 7.0 | 1 | | |
| 初級 | 一般事務 | 12 | 144 | 123 | 12 | 10.3 | 10 | 10 | 135 | 112 | 10 | 11.2 | 8 | 15 | 142 | 112 | 15 | 7.5 | 11 | | |
| | 教育事務 | 3 | 41 | 30 | 3 | 10.0 | 3 | 4 | 44 | 40 | 4 | 10.0 | 2 | 5 | 38 | 33 | 5 | 6.6 | 3 | | |
| | 警察事務 | 4 | 48 | 41 | 4 | 10.3 | 2 | 8 | 73 | 63 | 8 | 7.9 | 6 | 6 | 69 | 57 | 6 | 9.5 | 6 | | |
| | 林業 | 2 | 16 | 8 | 2 | 4.0 | 2 | 3 | 13 | 9 | 3 | 3.0 | 2 | 3 | 12 | 7 | 3 | 2.3 | 3 | | |
| | 総合土木 | 2 | 14 | 13 | 4 | 3.3 | 2 | 4 | 11 | 10 | 4 | 2.5 | 3 | 3 | 10 | 8 | 3 | 2.7 | 3 | | |
| | 機械 | | | | | | | | | | | | | 1 | 0 | 0 | 0 | | 0 | | |
| | 電気 | 1 | 6 | 5 | 1 | 5.0 | 1 | | | | | | | 2 | 4 | 4 | 2 | 2.0 | 2 | | |
| 計 | | 24 | 269 | 220 | 26 | 8.5 | 20 | 29 | 276 | 234 | 29 | 8.1 | 21 | 35 | 275 | 221 | 34 | 6.5 | 28 | | |

表6 各種採用試験の実施状況

| 種類 | 試験区分 | 年度 | 29 | | | | | 30 | | | | | R1 | | | | | | |
|--------------------|-----------------|-----|--------|-------|-------|-------|--------|------|--------|-------|-------|-------|--------|------|--------|-------|-------|-------|--------|
| | | | 採用予定者数 | 申込者数 | 受験者数A | 合格者数B | 競争率A/B | 採用者数 | 採用予定者数 | 申込者数 | 受験者数A | 合格者数B | 競争率A/B | 採用者数 | 採用予定者数 | 申込者数 | 受験者数A | 合格者数B | 競争率A/B |
| 医療I | 管理栄養士 | | | | | | | 2 | 40 | 34 | 2 | 17.0 | 2 | 1 | 28 | 22 | 1 | 22.0 | 1 |
| | 保健師 | 5 | 21 | 20 | 5 | 4.0 | 2 | 8 | 22 | 22 | 8 | 2.8 | 4 | 13 | 27 | 25 | 13 | 1.9 | 11 |
| | 保健師 (社会人経験者) | | | | | | | | | | | | | 2 | 12 | 11 | 2 | 5.5 | 2 |
| | 計 | 5 | 21 | 20 | 5 | 4.0 | 2 | 10 | 62 | 56 | 10 | 5.6 | 6 | 16 | 67 | 58 | 16 | 3.6 | 14 |
| 医療II | 診療放射線師 | 1 | 9 | 8 | 1 | 8.0 | 1 | 2 | 8 | 8 | 2 | 4.0 | 2 | 1 | 6 | 5 | 1 | 5.0 | 1 |
| | 臨床検査師 | 3 | 37 | 34 | 3 | 11.3 | 3 | 3 | 29 | 26 | 3 | 8.7 | 2 | 2 | 25 | 24 | 2 | 12.0 | 2 |
| | 学校栄養員 | 3 | 50 | 45 | 3 | 15.0 | 3 | 1 | 24 | 20 | 1 | 20.0 | 1 | | | | | | |
| | 計 | 7 | 96 | 87 | 7 | 12.4 | 7 | 6 | 61 | 54 | 6 | 9.0 | 5 | 3 | 31 | 29 | 3 | 9.7 | 3 |
| 上・中・初級、 医療I・II計 | | 193 | 1,611 | 1,260 | 193 | 6.5 | 157 | 223 | 1,444 | 1,142 | 215 | 5.3 | 157 | 244 | 1,397 | 1,099 | 226 | 4.9 | 162 |

表6 各種採用試験の実施状況

| 種類 | 試験区分 | 年度 | 29 | | | | | 30 | | | | | R1 | | | | | | | |
|-----|---------------------|-----|--------|-------|-------|-------|--------|------|--------|-------|-------|-------|--------|------|--------|-------|-------|-------|--------|------|
| | | | 採用予定者数 | 申込者数 | 受験者数A | 合格者数B | 競争率A/B | 採用者数 | 採用予定者数 | 申込者数 | 受験者数A | 合格者数B | 競争率A/B | 採用者数 | 採用予定者数 | 申込者数 | 受験者数A | 合格者数B | 競争率A/B | 採用者数 |
| 警察官 | 警察官A | | 43 | 452 | 361 | 49 | 7.4 | 25 | 58 | 399 | 313 | 58 | 5.4 | 26 | 43 | 282 | 233 | 43 | 5.4 | 18 |
| | 警察官A (女性・一般) | | 10 | 122 | 92 | 10 | 9.2 | 5 | 13 | 89 | 65 | 13 | 5.0 | 8 | 13 | 74 | 61 | 13 | 4.7 | 3 |
| | 警察官A (チャレンジ枠) | | 6 | 82 | 46 | 7 | 6.6 | 7 | 7 | 70 | 40 | 7 | 5.7 | 7 | 3 | 24 | 17 | 2 | 8.5 | 2 |
| | 警察官A (女性・チャレンジ枠) | | 2 | 22 | 12 | 3 | 4.0 | 3 | 3 | 13 | 10 | 3 | 3.3 | 3 | 2 | 9 | 3 | 2 | 1.5 | 2 |
| | 警察官B (一般) | | 26 | 152 | 84 | 26 | 3.2 | 23 | 26 | 194 | 153 | 26 | 5.9 | 22 | 17 | 164 | 138 | 17 | 8.1 | 17 |
| | 警察官B (女性・一般) | | 10 | 56 | 39 | 10 | 3.9 | 10 | 12 | 63 | 47 | 12 | 3.9 | 12 | 9 | 44 | 34 | 9 | 3.8 | 9 |
| | 計 | | 97 | 886 | 634 | 105 | 6.0 | 73 | 119 | 828 | 628 | 119 | 5.3 | 78 | 87 | 597 | 486 | 86 | 5.7 | 51 |
| 計 | | 290 | 2,497 | 1,894 | 298 | 6.4 | 230 | 342 | 2,272 | 1,770 | 334 | 5.3 | 235 | 331 | 1,994 | 1,585 | 312 | 5.1 | 213 | |

○採用選考考査実施状況

| | | | | | | | | | | | | | | | | | | | |
|-------------------------------|------|----|----|---|-----|-----|---|---|---|---|---|-----|---|---|----|----|-----|------|---|
| 障がい者対象 | 一般事務 | 2 | 10 | 4 | 0 | | | 2 | 6 | 5 | 0 | | 0 | 4 | 59 | 46 | 3 | 15.3 | 3 |
| | 教育事務 | 1 | 8 | 3 | 1 | 3.0 | 1 | 2 | 5 | 5 | 0 | | 0 | 9 | 53 | 40 | 6 | 6.7 | 6 |
| | 警察事務 | 1 | 7 | 3 | 0 | | | 2 | 5 | 5 | 0 | | 0 | 2 | 38 | 29 | 1 | 29.0 | 1 |
| 職業訓練指導員 (電気(電気設備・情報処理)1回目) | | | | | | | | 1 | 0 | | | | 0 | 1 | 1 | 1 | 1 | 1.0 | 1 |
| 職業訓練指導員 (電気(電気設備・情報処理)2回目) | | | | | | | | 1 | 1 | 1 | 0 | | 0 | | | | | | |
| 職業訓練指導員 (竹工芸) | 1 | 2 | 2 | 1 | 2.0 | 1 | | | | | | | | | | | | | |
| 職業訓練指導員 (自動車整備) | | | | | | | | 1 | 3 | 3 | 1 | 3.0 | 1 | | | | | | |
| 職業訓練指導員 (建築) | | | | | | | | 1 | 4 | 3 | 1 | 3.0 | 1 | | | | | | |
| 職業訓練指導員 (建築システム系) | | | | | | | | | | | | | | 1 | 3 | 3 | 1 | 3.0 | 1 |
| 児童自立支援専門員 | 3 | 10 | 9 | 3 | 3.0 | 3 | 1 | 1 | 1 | 0 | | 0 | 2 | 6 | 5 | 2 | 2.5 | 2 | |
| 保健師 (1回目) | 4 | 2 | 1 | 0 | | 0 | | | | | | | | | | | | | |
| 保健師 (2回目) | 6 | 30 | 19 | 6 | 3.2 | 6 | | | | | | | | | | | | | |
| 研究員 (電気) | | | | | | | | 1 | 1 | 1 | 0 | | 0 | 2 | 5 | 4 | 2 | 2.0 | 2 |
| 研究員 (機械) | | | | | | | | 1 | 1 | 1 | 1 | 1.0 | 0 | 2 | 4 | 2 | 2 | 1.0 | 2 |
| 研究員 (デザイン) | | | | | | | | | | | | | | 1 | 4 | 4 | 1 | 4.0 | 1 |
| 研究員 (化学) | | | | | | | | | | | | | | 1 | 13 | 11 | 1 | 11.0 | 1 |
| 無線技術士 | | | | | | | | 1 | 1 | 1 | 0 | | 0 | 1 | 3 | 3 | 1 | 3.0 | 1 |

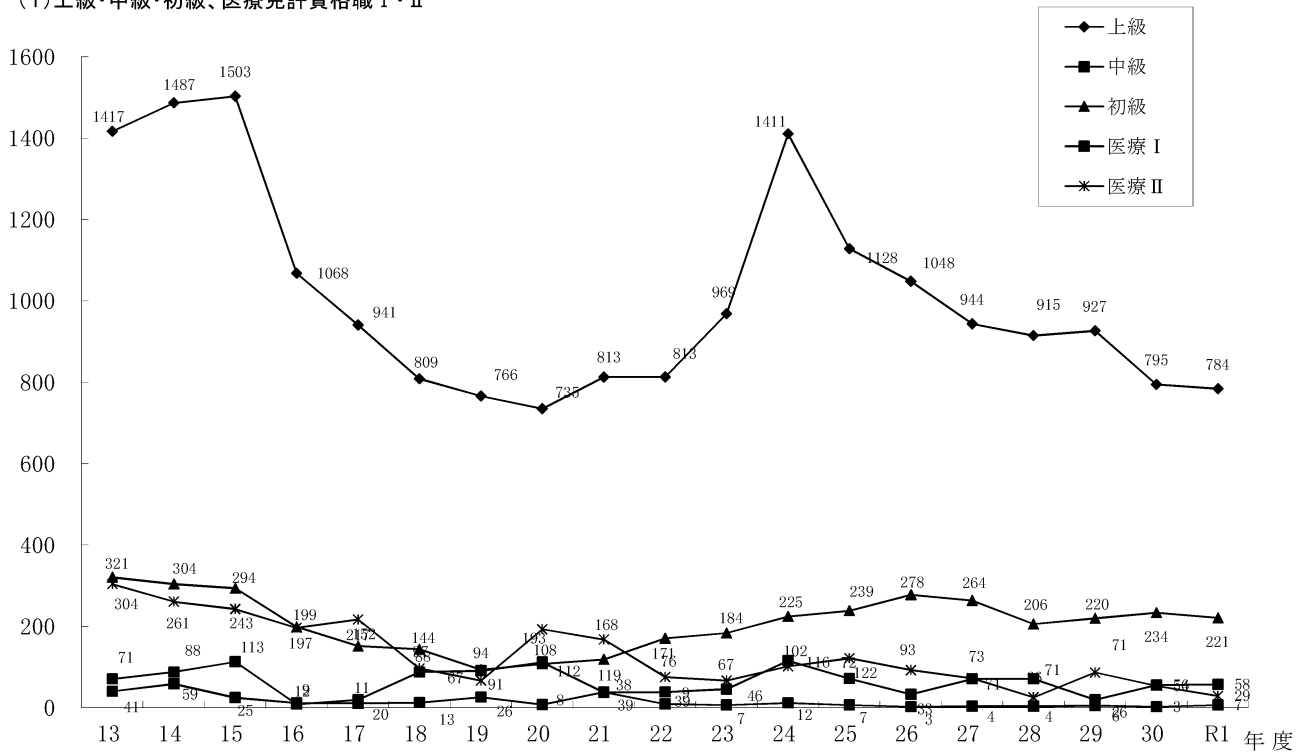
表7 警察官採用共同試験実施都府県別合格者数及び採用者数

| 年度 | 都府県名 試験名 | 警視庁 | | 愛知県 | | 大阪府 | | 兵庫県 | | 計 | |
|----|-------------|-----|----|-----|----|-----|----|-----|----|----|----|
| | | 合格 | 採用 | 合格 | 採用 | 合格 | 採用 | 合格 | 採用 | 合格 | 採用 |
| 27 | 大 学 卒 | 3 | 2 | 2 | 1 | 2 | 1 | 1 | 1 | 8 | 5 |
| | 高校卒業程度 | 5 | 0 | 5 | 2 | 5 | 1 | 4 | 0 | 19 | 3 |
| 28 | 大 学 卒 | 4 | 2 | 3 | 0 | 2 | 2 | 2 | 0 | 11 | 4 |
| | 高校卒業程度 | 1 | 0 | 6 | 3 | 3 | 2 | 0 | 0 | 10 | 5 |
| 29 | 大 学 卒 | 3 | 3 | 3 | 2 | 1 | 1 | 2 | 0 | 9 | 6 |
| | 高校卒業程度 | 0 | 0 | 3 | 2 | 0 | 0 | 1 | 0 | 4 | 2 |
| 30 | 大 学 卒 | 0 | 0 | 3 | 2 | 3 | 1 | | | 6 | 3 |
| | 高校卒業程度 | 3 | 0 | 2 | 2 | 0 | 0 | 0 | 0 | 5 | 2 |
| R1 | 大 学 卒 | 0 | 0 | 2 | 2 | 0 | 0 | | | 2 | 2 |
| | 高校卒業程度 | 2 | 0 | 6 | 5 | 4 | 2 | | | 12 | 7 |

(注)令和1年度試験における採用者数は、令和2年5月1日現在の人数

表8 受験者数の推移

(1) 上級・中級・初級、医療免許資格職Ⅰ・Ⅱ



※H20の医療Ⅰには医療Ⅲの2名を含む

(2) 警察官

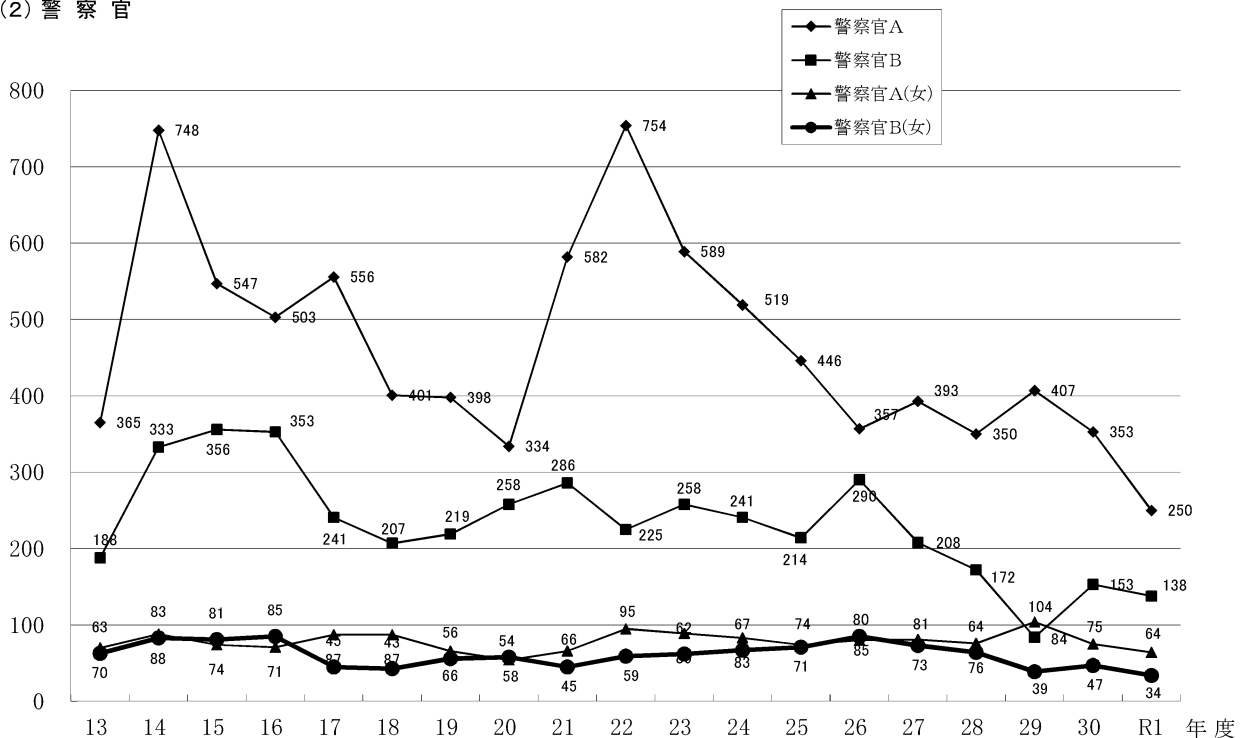


表9 採用選考の実施状況

| 職種 | 任命権者 | | | 知 事 | | | 教育委員会 | | | 警察本部長 | | | 病院局長 | | | 合 計 | | |
|-------------|-----------|----|----|-----|----|----|-------|----|----|-------|----|----|------|-----|-----|-----|----|----|
| | 年度 | | | 29 | 30 | R1 | 29 | 30 | R1 | 29 | 30 | R1 | 29 | 30 | R1 | 29 | 30 | R1 |
| 事 務 | 部 長 級 | 1 | 1 | | | | | | | | | | 1 | 1 | | | | |
| | 次 長 級 | 1 | | | | | | 1 | | | | | 1 | | | | 1 | |
| | 課 長 級 | | 2 | 3 | 3 | 1 | | | | | | | 3 | 3 | 3 | | | |
| | 課 長 補 佐 級 | 1 | | 1 | | | | | | | | | 1 | | 1 | | | |
| | 係 長 級 | | | | | 1 | | | | | | | | | 1 | | | |
| | 主任・主事級 | 1 | 1 | 1 | | | | | 2 | | | | | 1 | 1 | 3 | | |
| 障がい者(事務) | | | 3 | 1 | | 6 | | | | 1 | | | 1 | | | | 10 | |
| 任期付職員(事務) | 2 | | | | | | | | | | | | 2 | | | | | |
| 児童自立支援専門員 | 3 | | 2 | | | | | | | | | | 3 | | | | 2 | |
| 土 木 | 3 | 1 | 4 | | | | | | | | | | 3 | 1 | 4 | | | |
| 農 業 | | | 1 | | | | | | | | | | | | | | 1 | |
| 畜 産 | 1 | 1 | | | | | | | | | | | 1 | 1 | | | | |
| 林 業 | | 1 | | | | | | | | | | | | | 1 | | | |
| 獣 医 師 | 5 | 4 | 6 | | | | | | | | | | 5 | 4 | 6 | | | |
| 薬 剤 師 | 1 | 10 | 4 | | | | | | | | | | 1 | 10 | 4 | | | |
| 職業訓練指導員 | 1 | 2 | 2 | | | | | | | | | | 1 | 2 | 2 | | | |
| 研 究 員 | | | 6 | | | | | | | | | | | | | | 6 | |
| 無線通信電話 | | | 1 | | | | | | | | | | | | | | 1 | |
| 医 師 | 3 | 2 | 2 | | | | | | | | | 20 | 26 | 28 | 23 | 28 | 30 | |
| 助 産 師 | | | | | | | | | | | | 1 | 4 | 9 | 1 | 4 | 9 | |
| 看 護 師 | | | | | | | | | | | | 27 | 21 | 37 | 27 | 21 | 37 | |
| 保 健 師 | 6 | | | | | | | | | | | | | | 6 | | | |
| 海 事 | | | | 1 | | | | | | | | | | | 1 | | | |
| 任期付職員(海事) | | | | 1 | | | | | | | | | | | 1 | | | |
| 学 芸 員 | 1 | | 1 | | | | | | | | | | | | 1 | | 1 | |
| 埋 蔵 文 化 財 | | | | | 1 | 2 | | | | | | | | | | 1 | 2 | |
| 公 安 | | | | | | | | | 20 | 25 | 14 | | | | 20 | 25 | 14 | |
| 研究員(文書・心理) | | | | | | | | | | | 1 | | | | | | 1 | |
| 情 報 処 理 | | | | | | | | | | | 1 | | | | | | 1 | |
| 技 術 | | | | | | | | | 3 | 2 | 1 | | | | 3 | 2 | 1 | |
| 医療ソーシャルワーカー | | | | | | | | | | | | 1 | | | | | 1 | |
| 精神保健福祉士 | | | | | | | | | | | | 1 | 1 | | 1 | 1 | | |
| 臨床心理士 | | | | | | | | | | | | 1 | 1 | | 1 | 1 | | |
| 臨床工学技士 | | | | | | | | | | | | | | 2 | | | 2 | |
| 計 | 30 | 25 | 37 | 6 | 3 | 11 | 23 | 27 | 18 | 48 | 54 | 78 | 107 | 109 | 144 | | | |