

令和5年度原木しいたけ生産のためのチェーンソー研修について

原木しいたけ生産に伴う伐木作業の安全確保のため、大分県椎茸振興協議会主催により下記のとおり研修会が開催されますので、ご案内します。

つきましては、組合員等への周知をお願いします。参加希望者には、令和5年9月1日（金）までに本課もしくは最寄りの振興局へ申込書を提出するようお願いください。

なお、受講決定については後日本人あて直接通知します。

記

- 1 日 時：令和5年10月2日～令和5年10月4日（3日間）
※詳細については別添研修日程参照
- 2 場 所：1～2日目…大分県林業研修所
（大分県由布市湯布院町大字川北899-91）
3 日 目…大分県林業研修所（予定）
- 3 予定人数：30名
- 4 必要経費：テキスト代 2,970円(税込)
- 5 その他
 - 1) テキスト代（受講生全員）は受講生の自己負担です。
※おつりが出ないように準備をお願いします。
 - 2) 参加申込書の提出後に標記研修会の受講を取りやめる場合は、令和5年9月22日（金）16時までに大分県林業研修所（0977-85-2488）へご連絡ください。期日までに連絡なく、受講者の都合により受講を取りやめた場合は、テキスト代を負担していただきます。（後日請求致します）
 - 3) 昼食は、各自でご準備ください。
 - 4) 伐木作業はクヌギで行います。
 - 5) チェンソーをお持ちの方は、メンテナンス工具と併せてご持参ください。
 - 6) 修了証発行のため、身分証明書（運転免許証など）が必要となります。
- 6 申 込 先：本課または各振興局へ提出してください。

本課（林産振興室）		（田畑）※下記連絡先
東部振興局	林業・木材・椎茸班	（彌田） 0978-72-0156
中部振興局	林業・木材・椎茸班	（荒木・梨田） 097-506-5746
南部振興局	林業・木材・椎茸班	（加藤） 0972-22-0393
豊肥振興局	林業・木材・椎茸班	（渡邊・佐藤） 0974-63-1174
西部振興局	林業・木材・椎茸第二班	（柴田・集） 0973-22-2585
北部振興局	林業・木材・椎茸班	（石原） 0978-32-0622

林産振興室 椎茸振興班（担当:田畑）

TEL:097(506)3836

FAX:097(506)1765

MAIL:a16060@pref.oita.lg.jp

令和5年度原木しいたけ生産のためのチェーンソー研修日程 (伐木等の業務に係る特別教育)

1 日 程

月 日	時 間	研 修 内 容	研 修 場 所
10月2日 (月)	8:15～ 8:30	受付	大分県林業研修所 (由布市湯布院町)
	8:30～ 8:45	開講式・しいたけ栽培安全講義	
	8:45～ 9:45	関係法令	
	9:50～12:00 (休憩10分)	振動障害及びその予防に関する知識	
	12:00～12:45	(昼食)	
	12:45～17:00 (休憩15分)	伐木等作業に関する知識	
	17:00～17:10	連絡事項等	
10月3日 (火)	8:30～ 8:45	受付	大分県林業研修所 (由布市湯布院町)
	8:50～10:55 (休憩5分)	チェーンソーに関する知識	
	11:00～12:00	チェーンソーの点検及び整備	
	12:00～13:00	(昼食)	
	13:00～14:00	チェーンソーの点検及び整備	
	14:10～16:20 (休憩10分)	チェーンソーの操作	
	16:20～16:30	連絡事項等	
10月4日 (水)	8:30～ 8:45	受付	集合：大分県林業研修所 ↓移動 実施：玖珠町町有林 (予定)
	9:00～12:10 (休憩10分)	伐木等の方法	
	12:10～13:00	(昼食)	
	13:00～15:10 (休憩10分)	伐木の方法	
	15:10～15:30	閉講式	

※ 実施の順番・配分時間は、変更することがあります。

2 持参するもの

- ・テキスト代(2,970円) ・筆記用具 ・印鑑 ・身分証明書
- ・作業着(袖口、裾締まりがよいもの)、作業手袋、ヘルメット
- ・地下足袋等

※足下：編み上げの安全靴又は地下足袋※スニーカータイプの安全靴は不可

※チェーンソーをお持ちの方はメンテナンス工具と併せて持参ください。

(実習は研修所所有のチェーンソーがありますが、所有のチェーンソーでも可能です)

※昼食は各自でご準備ください。

3 注意事項

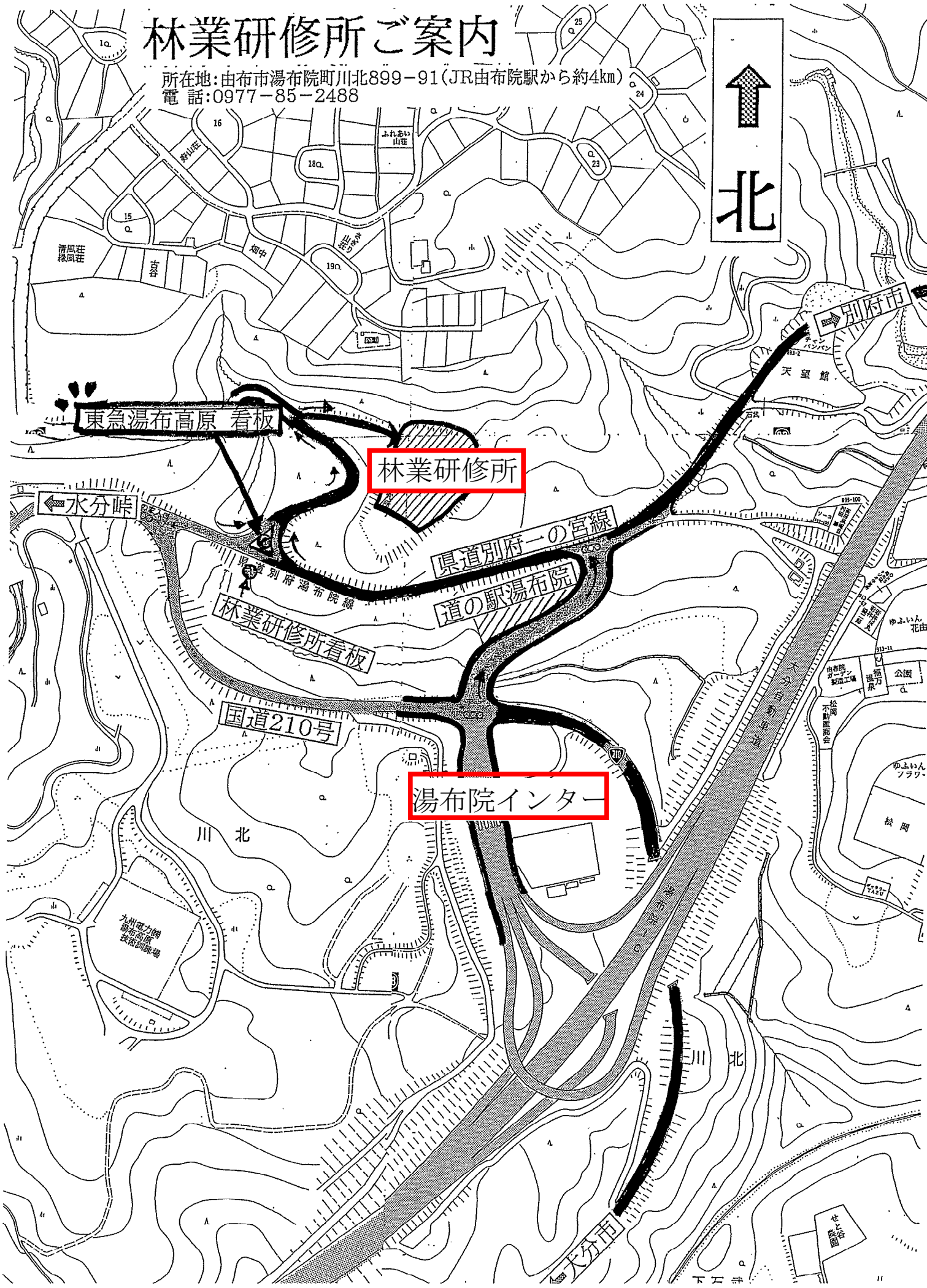
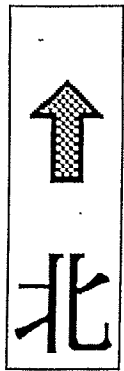
参加申込書の提出後に当研修会の受講を取りやめる場合は、**令和5年9月22日(金) 16時まで**に大分県林業研修所(0977-85-2488)へご連絡ください。期日までに連絡なく、受講者の都合により受講を取りやめる場合は、テキスト代を負担していただきます。(後日請求致します。)

4 修了証について

3日間の全課程を受講した場合は、労働安全衛生法による特別教育修了証が交付されます。

林業研修所ご案内

所在地: 由布市湯布院町川北899-91 (JR由布院駅から約4km)
電話: 0977-85-2488



東急湯布高原 看板

林業研修所

水分峠

林業研修所看板

湯布院インター

国道210号

県道別府一の宮線
道の駅湯布院

九州電力
湯布院高原
政府訓練場

別府市
天望館
ゆふいん
花田
ゆふいん
フラワー
公園
松岡

湯布院
温泉
ゆふいん
フラワー

ゆふいん
フラワー
公園
松岡

ゆふいん
フラワー
公園
松岡

ゆふいん
フラワー
公園
松岡

ゆふいん
フラワー
公園
松岡

ゆふいん
フラワー
公園
松岡