

# 県勢主要統計指標

第300号

平成21（2009年）4月

企画振興部統計調査課

## 各指標の概要・目次

No.	指標名	大分県	全国	頁
1	景気動向指数	(1月) 一致指数 <u>14.3%</u> 6か月連続で50%を下回った	(1月) 一致指数 <u>0.0%</u> 6か月連続で50%を下回った	1
2	消費者物価指数	(2月) 総合指数 <u>101.1</u> (前月比 $\Delta 0.2\%$ ) (前年同月比 $0.6\%$ )	(2月) 総合指数 <u>100.4</u> (前月比 $\Delta 0.3\%$ ) (前年同月比 $\Delta 0.1\%$ )	6
3	鉱工業指数	(1月) 生産指数 <u>73.0</u> (前月比 $\Delta 7.5\%$ ) (前年同月比 $\Delta 33.1\%$ )	(1月) 生産指数 <u>75.8</u> (前月比 $\Delta 10.2\%$ ) (前年同月比 $\Delta 31.0\%$ )	8
4	大型小売店販売額	(2月) 総額 <u>9,377百万円</u> (前年同月比(全店) $\Delta 11.1\%$ ) (前年同月比(既存店) $\Delta 11.1\%$ )	(2月) 総額 <u>1,449,725百万円</u> (前年同月比(全店) $\Delta 6.7\%$ ) (前年同月比(既存店) $\Delta 8.2\%$ )	10
5	外国貿易	(2月) 輸出総額 <u>41,572百万円</u> (前年同月比 $\Delta 56.6\%$ )  輸入総額 <u>56,616百万円</u> (前年同月比 $\Delta 54.1\%$ )	(2月) 輸出総額 <u>3,526,352百万円</u> (前年同月比 $\Delta 49.4\%$ )  輸入総額 <u>3,444,249百万円</u> (前年同月比 $\Delta 43.0\%$ )	11
6	公共工事の動向	(3月) 総額 <u>17,217百万円</u> (前年同月比 $26.7\%$ ) (前年同期比 $\Delta 4.5\%$ )	(3月) 総額 <u>1,596,904百万円</u> (前年同月比 $15.3\%$ ) (前年同期比 $0.1\%$ )	12
7	新設住宅着工	(2月) 着工戸数 <u>542戸</u> (前年同月比 $\Delta 10.9\%$ ) (前年同期比 $\Delta 4.7\%$ )	(2月) 着工戸数 <u>62,303戸</u> (前年同月比 $\Delta 24.9\%$ ) (前年同期比 $11.0\%$ )	13
8	職業紹介	(2月) 有効求人倍率 <u>0.53倍</u> (前月比 $\Delta 0.04$ ポイント) (前年同月比 $\Delta 0.46$ ポイント)	(2月) 有効求人倍率 <u>0.59倍</u> (前月比 $\Delta 0.08$ ポイント) (前年同月比 $\Delta 0.39$ ポイント)	14

(統計調査課統計分析班 内線 2446)

# 1 景気動向指数

指数名	大 分 県				全 国				
	20年 10月	11月	12月	1月	20年 10月	11月	12月	1月	21年 (2月)
先行指数	16.7	16.7	33.3	0.0	0.0	0.0	9.1	9.1	(20.0)
一致指数	0.0	14.3	0.0	14.3	0.0	0.0	0.0	0.0	(0.0)
遅行指数	33.3	16.7	16.7	16.7	60.0	40.0	0.0	0.0	(0.0)

資料：内閣府経済社会総合研究所、県統計調査課

注：指数が50を上回る場合は「景気回復・拡大期」にあり、50を下回る場合は「景気後退期」にあるとみる。

## ○変化方向表

(先行系列)	平成20年					
	8月	9月	10月	11月	12月	1月
1 新規求人数	—	—	—	—	+	—
2 所定外労働時間数 (製造業)	—	—	—	—	—	—
3 鉱工業在庫率 (逆)	—	—	—	—	—	—
4 不渡手形発生枚数 (逆)	+	—	—	+	+	—
5 雇用保険初回受給者数 (前年同月比) (逆)	+	—	+	—	—	—
6 日経商品指数※ (前年同月比)	+	—	—	—	—	—
(拡張系列数)	(3)	(0)	(1)	(1)	(2)	(0)
先 行 指 数	50.0	0.0	16.7	16.7	33.3	0.0

(一致系列)	平成20年					
	8月	9月	10月	11月	12月	1月
1 鉱工業生産指数	—	—	—	—	—	—
2 鉱工業出荷指数	—	—	—	—	—	—
3 投資財生産指数	—	+	—	+	—	+
4 大口電力販売量	—	—	—	—	—	—
5 有効求人倍率	—	—	—	—	—	—
6 新車販売台数	+	—	—	—	—	—
7 輸入額	+	+	—	—	—	—
(拡張系列数)	(2)	(2)	(0)	(1)	(0)	(1)
一 致 指 数	28.6	28.6	0.0	14.3	0.0	14.3

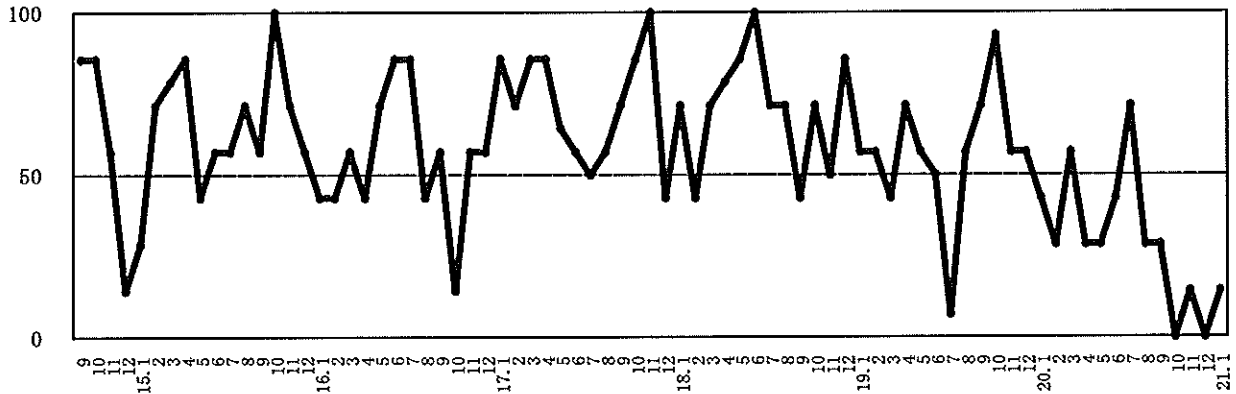
(遅行系列)	平成20年					
	8月	9月	10月	11月	12月	1月
1 有効求職者数 (逆)	—	—	—	—	—	—
2 常用雇用指数 (前年同月比)	—	+	—	—	+	—
3 資本財出荷指数	—	+	—	+	—	+
4 第3次産業活動指数	—	—	+	—	—	—
5 大分市消費物価指数 (前年同月比)	+	+	—	—	—	—
6 法人事業税調定額	+	+	+	—	—	—
(拡張系列数)	(2)	(4)	(2)	(1)	(1)	(1)
遅 行 指 数	33.3	66.7	33.3	16.7	16.7	16.7

注：+ - は3か月前との比較による。0 は変化がなかったこと (保合) を示す

(大分県)

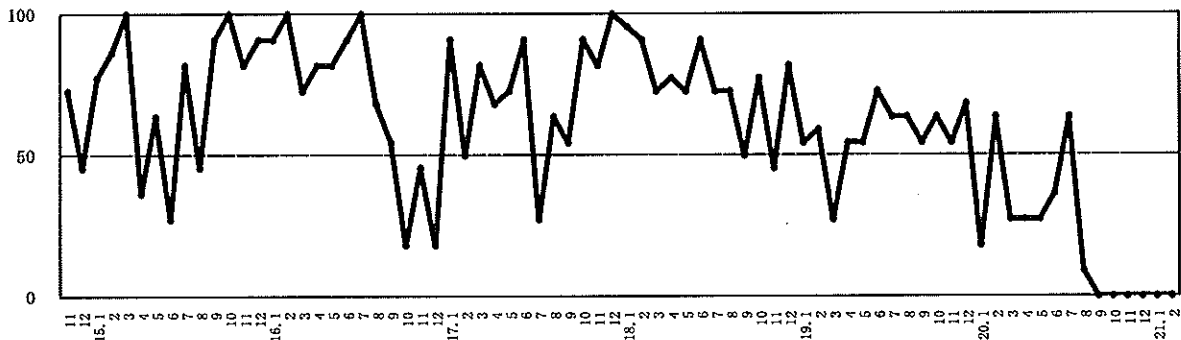
○平成21年1月の大分県の景気動向指数

大分県・景気動向指数（一致指数）



一致指数 14.3%      6か月連続で50%を下回った。

全国・景気動向指数（一致指数）



(全国)

○平成21年1月の全国の景気動向指数

一致指数 0.0%      6か月連続で50%を下回った。  
(2月速報 0.0%)

○「月例経済報告—平成21年3月」(内閣府：3月16日公表)  
(我が国経済の基調判断)

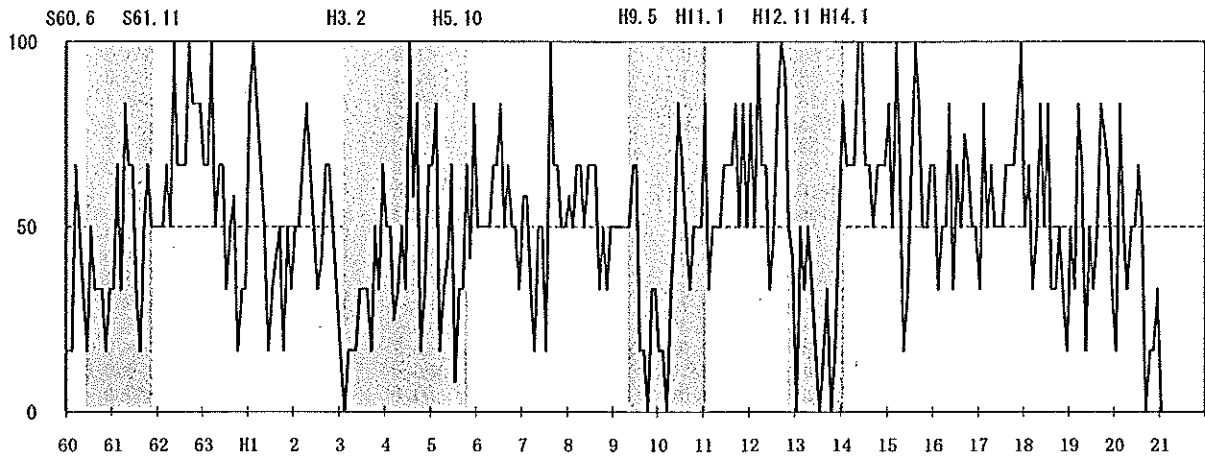
- ・景気は、急速な悪化が続いており、厳しい状況にある。
- ←・景気は、急速な悪化が続いており、厳しい状況にある。

基調判断据え置き（6ヵ月ぶり）

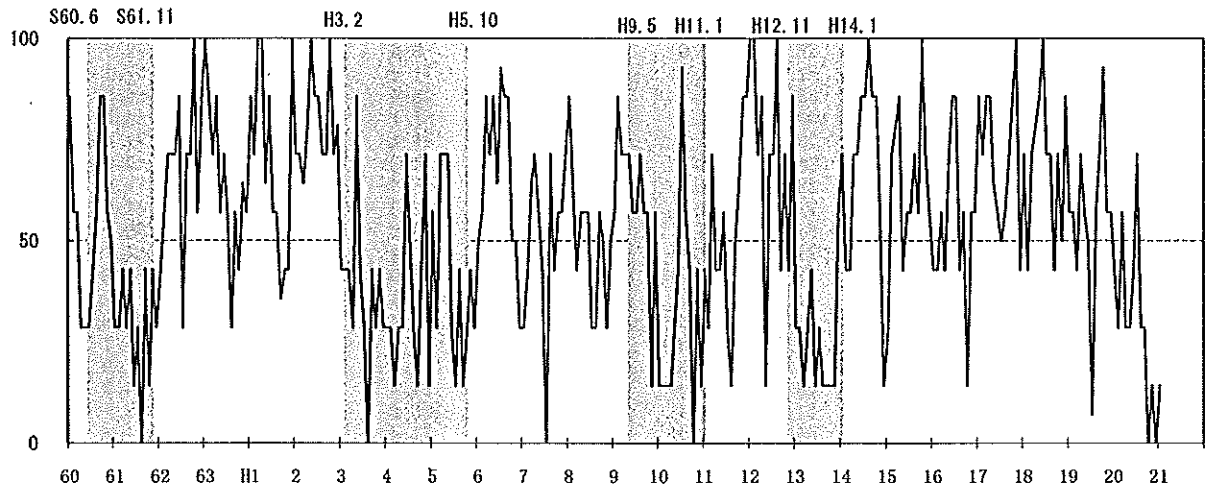
第1図、大分県景気動向指数（DI）グラフ

平成21年1月

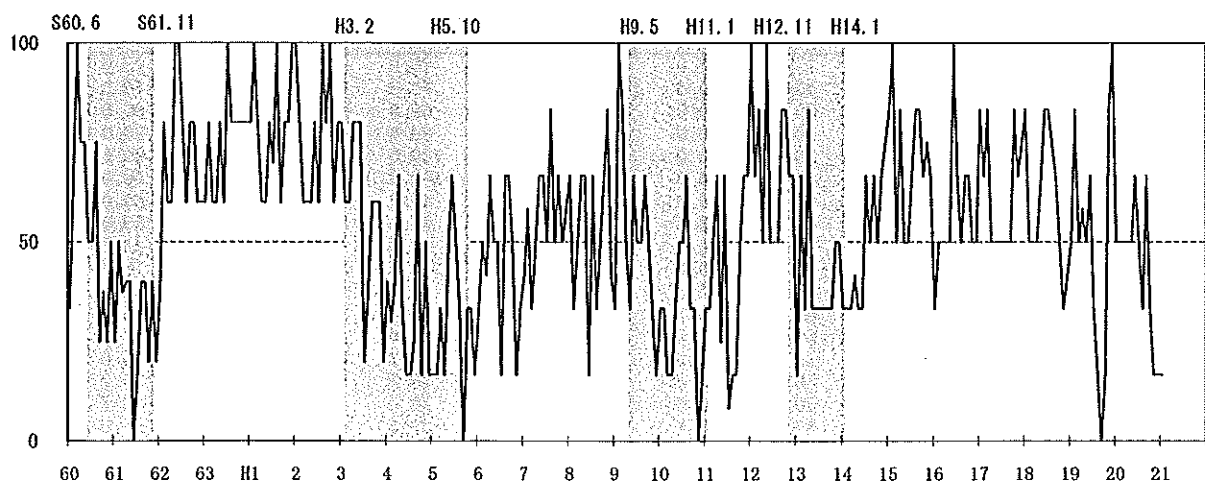
先行指数



一致指数



遅行指数



第2表 大分県景気動向指数 (DI) 長期系列

(1) 先行指数

	1月	2月	3月	4月	5月	6月	7月	8月	9月	10月	11月	12月
S60	16.7	16.7	66.7	50.0	33.3	16.7	50.0	33.3	33.3	33.3	16.7	33.3
S61	33.3	66.7	33.3	83.3	66.7	66.7	33.3	16.7	50.0	66.7	50.0	50.0
S62	50.0	50.0	66.7	50.0	100.0	66.7	66.7	66.7	100.0	83.3	83.3	83.3
S63	66.7	66.7	100.0	50.0	66.7	66.7	33.3	50.0	58.3	16.7	33.3	33.3
H1	83.3	100.0	83.3	66.7	50.0	16.7	33.3	41.7	50.0	16.7	50.0	33.3
H2	50.0	50.0	66.7	83.3	66.7	50.0	33.3	41.7	66.7	66.7	50.0	33.3
H3	16.7	0.0	16.7	16.7	16.7	33.3	33.3	33.3	16.7	50.0	33.3	66.7
H4	50.0	50.0	25.0	33.3	50.0	33.3	100.0	58.3	83.3	16.7	33.3	66.7
H5	66.7	83.3	16.7	33.3	41.7	66.7	8.3	33.3	33.3	66.7	41.7	83.3
H6	50.0	50.0	50.0	50.0	66.7	66.7	83.3	50.0	66.7	50.0	50.0	33.3
H7	58.3	58.3	33.3	16.7	50.0	50.0	16.7	100.0	66.7	66.7	50.0	50.0
H8	58.3	50.0	66.7	66.7	50.0	66.7	66.7	66.7	33.3	50.0	33.3	50.0
H9	50.0	50.0	50.0	50.0	50.0	66.7	66.7	16.7	16.7	0.0	33.3	33.3
H10	16.7	16.7	0.0	33.3	50.0	83.3	66.7	50.0	33.3	50.0	50.0	50.0
H11	83.3	33.3	50.0	50.0	50.0	66.7	66.7	66.7	83.3	50.0	83.3	50.0
H12	83.3	50.0	100.0	66.7	66.7	33.3	50.0	83.3	100.0	91.7	50.0	41.7
H13	0.0	50.0	33.3	50.0	33.3	16.7	0.0	16.7	33.3	0.0	16.7	50.0
H14	83.3	66.7	66.7	66.7	100.0	100.0	66.7	66.7	50.0	66.7	66.7	66.7
H15	83.3	50.0	100.0	66.7	16.7	33.3	66.7	100.0	83.3	50.0	50.0	66.7
H16	66.7	33.3	50.0	50.0	83.3	33.3	66.7	50.0	75.0	66.7	50.0	50.0
H17	33.3	83.3	50.0	66.7	50.0	50.0	50.0	66.7	66.7	66.7	83.3	100.0
H18	50.0	66.7	33.3	50.0	83.3	50.0	83.3	33.3	33.3	50.0	33.3	16.7
H19	50.0	33.3	83.3	66.7	16.7	50.0	33.3	50.0	83.3	75.0	66.7	33.3
H20	16.7	83.3	50.0	33.3	50.0	50.0	66.7	50.0	0.0	16.7	16.7	33.3
H21	0.0											

(2) 一致指数

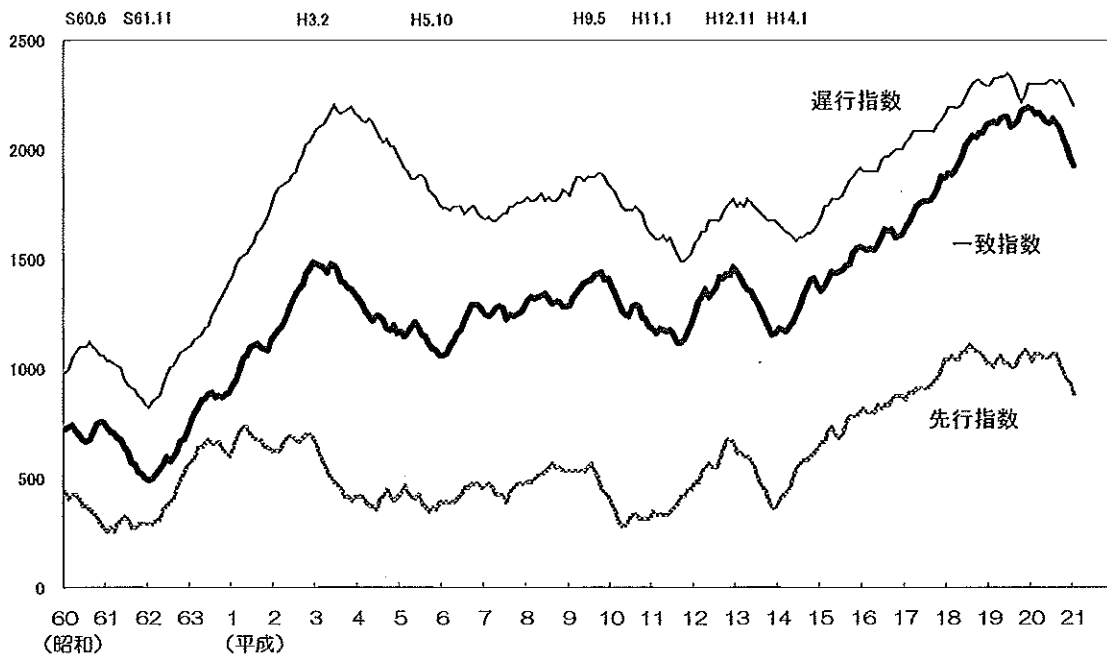
	1月	2月	3月	4月	5月	6月	7月	8月	9月	10月	11月	12月
S60	85.7	57.1	57.1	28.6	28.6	28.6	42.9	57.1	85.7	85.7	57.1	50.0
S61	28.6	28.6	42.9	28.6	42.9	14.3	28.6	0.0	42.9	14.3	42.9	28.6
S62	42.9	57.1	71.4	71.4	71.4	85.7	28.6	71.4	71.4	100.0	57.1	85.7
S63	100.0	85.7	71.4	85.7	57.1	71.4	57.1	28.6	57.1	42.9	64.3	57.1
H1	85.7	71.4	100.0	100.0	64.3	85.7	57.1	57.1	35.7	42.9	42.9	100.0
H2	71.4	71.4	64.3	78.6	100.0	85.7	85.7	71.4	71.4	100.0	71.4	78.6
H3	42.9	42.9	42.9	28.6	85.7	42.9	28.6	0.0	42.9	28.6	42.9	28.6
H4	28.6	28.6	14.3	28.6	28.6	71.4	50.0	28.6	14.3	42.9	71.4	14.3
H5	57.1	28.6	71.4	71.4	71.4	28.6	14.3	42.9	14.3	28.6	42.9	28.6
H6	50.0	57.1	85.7	71.4	85.7	64.3	92.9	85.7	85.7	50.0	50.0	28.6
H7	28.6	42.9	64.3	71.4	57.1	42.9	0.0	71.4	42.9	57.1	57.1	71.4
H8	85.7	64.3	42.9	57.1	57.1	57.1	28.6	28.6	57.1	50.0	28.6	50.0
H9	57.1	85.7	71.4	71.4	71.4	57.1	57.1	71.4	57.1	57.1	14.3	57.1
H10	14.3	14.3	14.3	14.3	28.6	42.9	92.9	57.1	42.9	0.0	42.9	14.3
H11	42.9	28.6	71.4	42.9	42.9	57.1	28.6	14.3	50.0	64.3	85.7	85.7
H12	100.0	100.0	71.4	85.7	14.3	71.4	71.4	100.0	42.9	71.4	42.9	85.7
H13	28.6	28.6	14.3	28.6	42.9	14.3	28.6	14.3	14.3	14.3	14.3	57.1
H14	71.4	42.9	42.9	71.4	71.4	85.7	85.7	100.0	85.7	85.7	57.1	14.3
H15	28.6	71.4	78.6	85.7	42.9	57.1	57.1	71.4	57.1	100.0	71.4	57.1
H16	42.9	42.9	57.1	42.9	71.4	85.7	85.7	42.9	57.1	14.3	57.1	57.1
H17	85.7	71.4	85.7	85.7	64.3	57.1	50.0	57.1	71.4	85.7	100.0	42.9
H18	71.4	42.9	71.4	78.6	85.7	100.0	71.4	71.4	42.9	71.4	50.0	85.7
H19	57.1	57.1	42.9	71.4	57.1	50.0	7.1	57.1	71.4	92.9	57.1	57.1
H20	42.9	28.6	57.1	28.6	28.6	42.9	71.4	28.6	28.6	0.0	14.3	0.0
H21	14.3											

(3) 遅行指数

	1月	2月	3月	4月	5月	6月	7月	8月	9月	10月	11月	12月
S60	33.3	66.7	100.0	75.0	75.0	50.0	50.0	75.0	25.0	37.5	25.0	50.0
S61	25.0	50.0	37.5	40.0	40.0	0.0	20.0	40.0	40.0	20.0	40.0	20.0
S62	40.0	80.0	60.0	60.0	100.0	100.0	80.0	60.0	80.0	80.0	60.0	60.0
S63	60.0	80.0	60.0	60.0	80.0	60.0	100.0	80.0	80.0	80.0	80.0	80.0
H1	80.0	100.0	80.0	60.0	60.0	80.0	70.0	100.0	60.0	80.0	80.0	100.0
H2	100.0	80.0	60.0	60.0	60.0	80.0	60.0	100.0	80.0	100.0	60.0	80.0
H3	80.0	60.0	60.0	80.0	80.0	80.0	20.0	40.0	60.0	60.0	60.0	20.0
H4	40.0	30.0	40.0	66.7	33.3	16.7	16.7	25.0	66.7	16.7	50.0	16.7
H5	16.7	16.7	33.3	16.7	50.0	66.7	50.0	33.3	0.0	33.3	33.3	16.7
H6	33.3	50.0	41.7	66.7	50.0	50.0	16.7	66.7	66.7	50.0	16.7	33.3
H7	41.7	58.3	33.3	50.0	66.7	66.7	50.0	83.3	50.0	66.7	50.0	58.3
H8	66.7	33.3	50.0	66.7	66.7	16.7	66.7	33.3	50.0	66.7	83.3	41.7
H9	33.3	100.0	83.3	50.0	33.3	66.7	50.0	50.0	66.7	50.0	33.3	16.7
H10	33.3	33.3	16.7	16.7	33.3	50.0	50.0	66.7	33.3	33.3	0.0	16.7
H11	33.3	33.3	50.0	66.7	25.0	66.7	8.3	16.7	16.7	50.0	66.7	66.7
H12	100.0	66.7	83.3	50.0	100.0	50.0	50.0	50.0	83.3	83.3	66.7	66.7
H13	16.7	66.7	33.3	83.3	33.3	33.3	33.3	33.3	33.3	33.3	50.0	50.0
H14	33.3	33.3	33.3	41.7	33.3	33.3	66.7	50.0	66.7	50.0	66.7	75.0
H15	83.3	100.0	50.0	83.3	50.0	50.0	66.7	83.3	83.3	66.7	75.0	66.7
H16	33.3	50.0	50.0	50.0	50.0	100.0	66.7	50.0	66.7	66.7	50.0	50.0
H17	83.3	66.7	83.3	50.0	50.0	50.0	50.0	50.0	50.0	83.3	66.7	75.0
H18	83.3	50.0	50.0	50.0	66.7	83.3	83.3	75.0	66.7	50.0	33.3	41.7
H19	50.0	83.3	50.0	58.3	50.0	66.7	33.3	16.7	0.0	16.7	83.3	100.0
H20	50.0	50.0	50.0	50.0	50.0	66.7	50.0	33.3	66.7	33.3	16.7	16.7
H21	16.7											

第2図 大分県景気動向指数 (DI) 累積指数 グラフ

平成21年1月



注1) 累積指数は、各月のDI指数を次の式により累積したものである。

$$(\text{累積DI})_t = (\text{累積DI})_{t-1} + (\text{DI} - 50)$$

2) 遅行指数は1000を加算している。

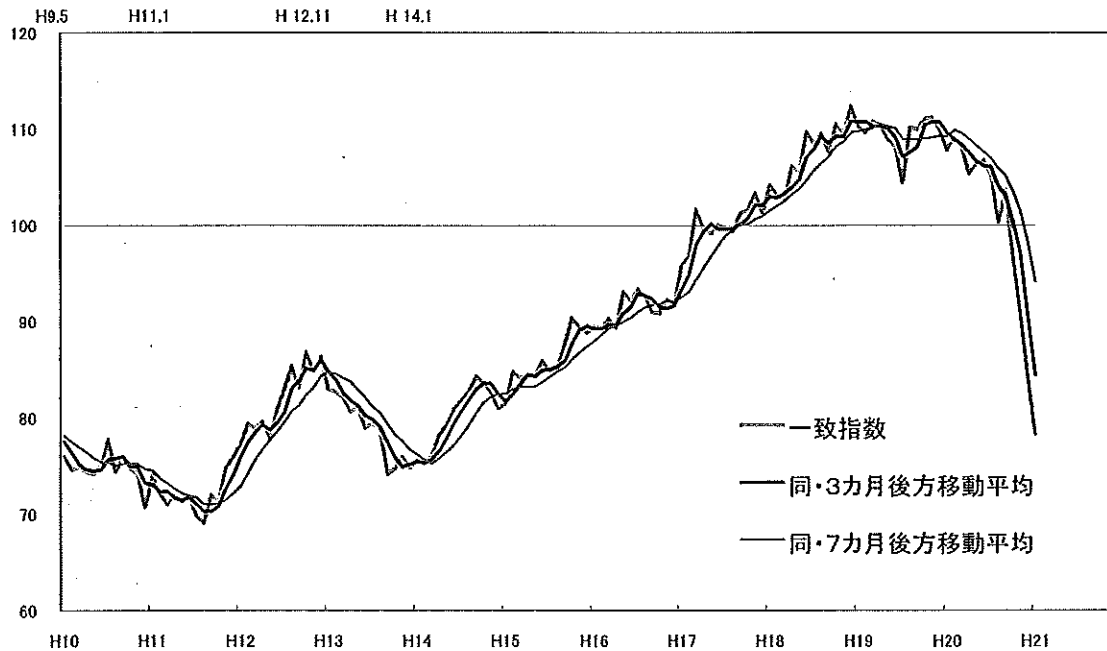
3) シェドウ部分は景気後退期(内閣府経済社会総合研究所設定の景気基準日付による)を示す。

(参考)

第3図 大分県景気動向指数 CI (一致指数) グラフ

平成17年=100

平成21年1月



注1) 3カ月後方移動平均は足下の変化をつかみやすく、7カ月後方移動平均は変化が定着しつつあることを確認する値。

2) シェドウ部分は景気後退期(内閣府経済社会総合研究所設定の景気基準日付による)を示す。

## 2 消費者物価指数の動き

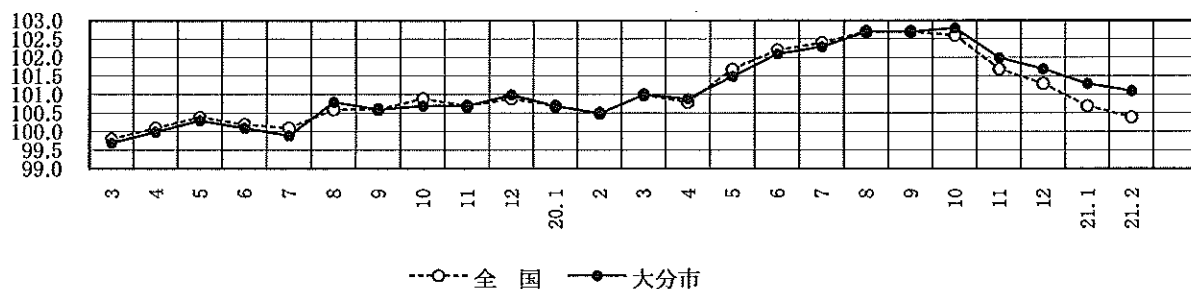
(平成17年=100)

費目	ウエイト	大分市			全 国		
		21年 2月	前月比 %	前年同 月比%	21年 2月	前月比 %	前年同 月比%
総 合	10,000	101.1	△0.2	0.6	100.4	△0.3	△0.1
(生鮮食品を除く総合)	9,636	100.7	△0.1	0.4	100.4	△0.1	0.0
食 料	2,552	107.5	△0.6	5.5	104.0	△0.9	2.6
生鮮食品	364	110.2	△4.5	4.7	101.9	△4.5	△1.2
住 居	2,027	101.7	△0.1	△0.1	99.8	△0.1	△0.1
光熱・水道	663	105.7	△0.2	0.5	110.4	△0.1	2.2
家具・家事用品	347	92.9	△0.9	1.9	95.8	△0.4	0.2
被服及び履物	486	99.9	△0.7	3.1	95.3	△1.9	△0.2
保健医療	433	99.2	△0.6	0.3	99.6	△0.2	0.0
交通・通信	1,416	95.3	0.4	△5.9	96.4	0.4	△5.5
教 育	359	101.5	0.2	0.3	102.7	0.4	1.0
教養娯楽	1,068	93.6	△0.7	△2.1	94.4	△0.3	△1.3
諸 雑 費	650	100.3	0.2	△0.7	101.9	0.0	△0.1

資料：総務省統計局「消費者物価指数月報」、県統計調査課

### 消費者物価指数（総合）の推移

平成17年=100

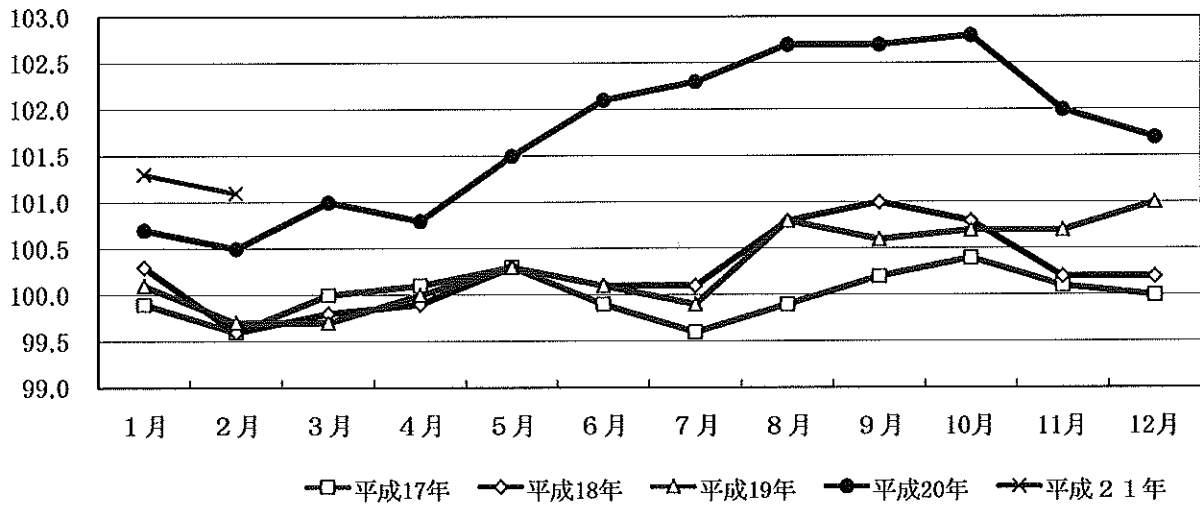


### ○大分市消費者物価指数（2月）

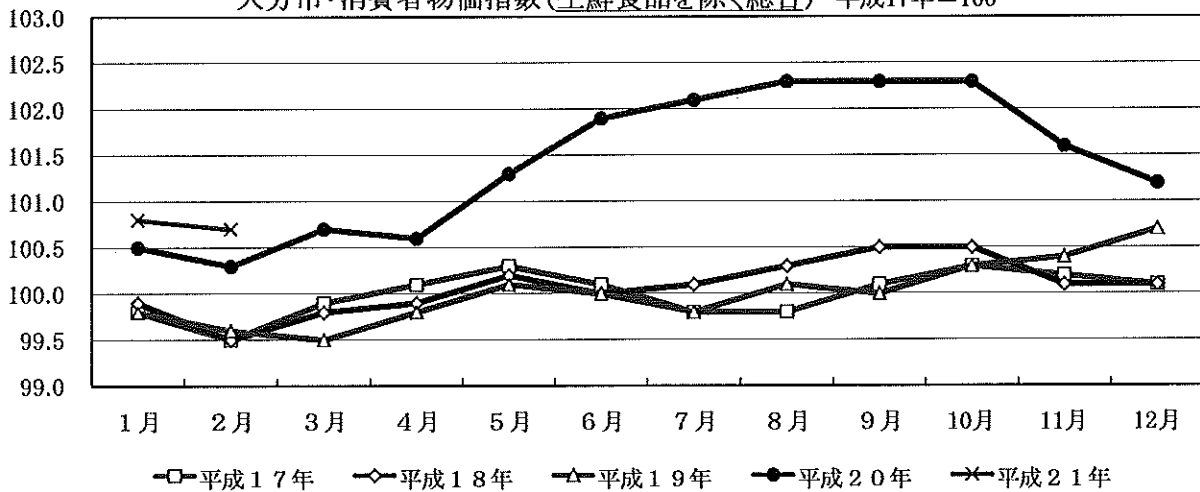
前月との比較		前年同月との比較	
上昇した主な費目（中分類）		上昇した主な費目（中分類）	
「交通・通信」		「食料」	
自動車等関係費	1.2%	菓子類	15.1%
		「被服及び履物」	
		衣料	3.8%
下落した主な費目（中分類）		下落した主な費目（中分類）	
「食料」		「交通・通信」	
野菜・海藻	△3.2%	自動車等関係費	△11.1%
「教養娯楽」			
教養娯楽用品	△2.2%	「教養娯楽」	
		教養娯楽用耐久財	△27.1%



大分市・消費者物価指数(総合) 平成17年 = 100



大分市・消費者物価指数(生鮮食品を除く総合) 平成17年=100



(参考)

○石油製品価格 (レギュラーガソリン)

(単位: 円/ℓ)

	20年		21年		
	11.10	12.10	1.10	2.10	3.10
大分県	142	123	111	113	114
全国	136	118	106	109	112

21年	4.6	4.13
3.30	113.3	116.3
115.5	111.5	114.1

資料: 石油情報センター

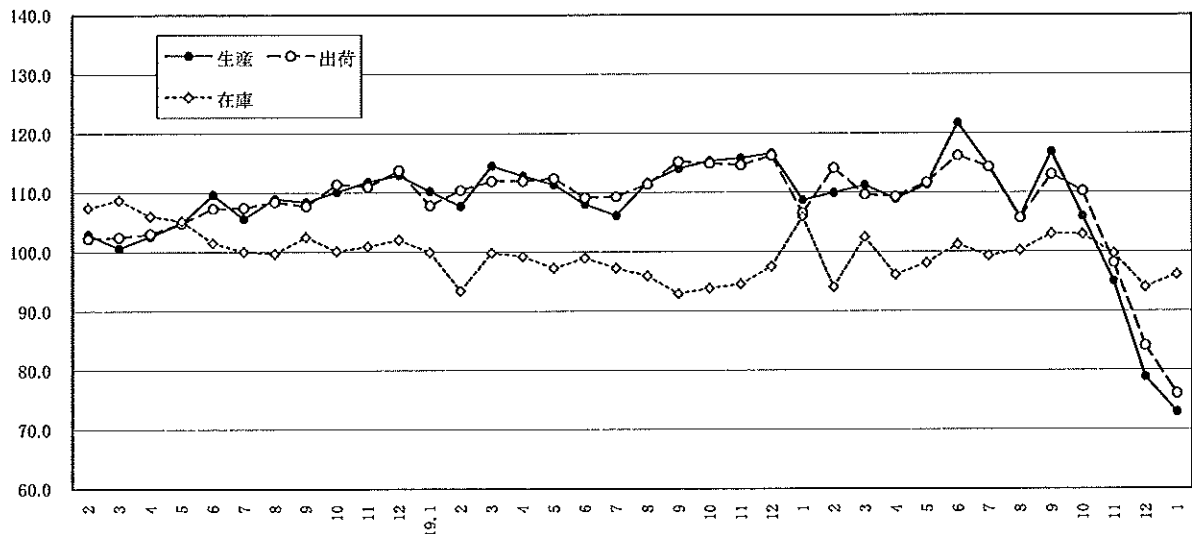
### 3 鉱工業指数の動向

(大分県及び全国：平成17年=100)

区 分		県ウエイト	大 分 県			全 国		
			21年 1月	前月比 %	前年同 月比%	21年 1月	前月比 %	前年同 月比%
生 産 指 数		10000.0	73.0	△7.5	△33.1	75.8	△10.2	△31.0
主 要 業 種	電子部品・デバイス工業	1641.8	39.1	△15.2	△57.2	67.2	△22.0	△50.0
	鉄 鋼 業	1423.8	66.5	△17.4	△42.5	63.8	△17.4	△40.6
	情報通信機械工業	1321.3	49.2	△7.3	△67.8	77.1	△4.0	△34.7
	化 学 工 業	1101.7	67.1	△8.2	△34.2	85.2	△4.7	△16.1
	精密機械工業	702.7	133.0	21.0	5.0	94.8	△6.8	△23.7
	食 料 品 工 業	680.4	65.5	△37.9	△9.8	98.5	0.4	△3.1
	非鉄金属工業	666.0	104.3	△3.9	△1.7	69.5	△11.6	△33.9
	一般機械工業	628.2	91.8	△1.0	△20.2	69.2	△13.1	△36.3
	窯業・土石製品	482.5	82.7	△5.6	△10.0	74.9	△7.8	△23.6
	輸送機械工業	414.1	117.3	△3.5	△33.0	66.8	△17.4	△44.8
	金属製品工業	213.1	90.5	7.5	△2.6	80.9	△1.9	△19.3
	電気機械工業	99.4	63.2	△12.1	△21.1	77.0	△12.3	△24.7
出 荷 指 数		—	76.1	△9.6	△29.2	76.1	△11.4	△31.6
在 庫 指 数		—	96.2	2.2	△9.2	108.3	△2.0	2.8

資料：経済産業省経済産業政策局「鉱工業生産・出荷・在庫指数確報」、県統計調査課  
注：全国の食料品工業には「たばこ」を含む。

大分県・鉱工業指数の推移



○平成21年1月の大分県鉱工業指数

(生産指数) 73.0 前月比  $\Delta 7.5\%$   
前年同月比  $\Delta 33.1\%$  (4か月連続の低下)

「前月に比べ上昇した6業種のうち主な業種」(寄与率順)

精密機械工業 (21.0%)  
金属製品工業 (7.5%)

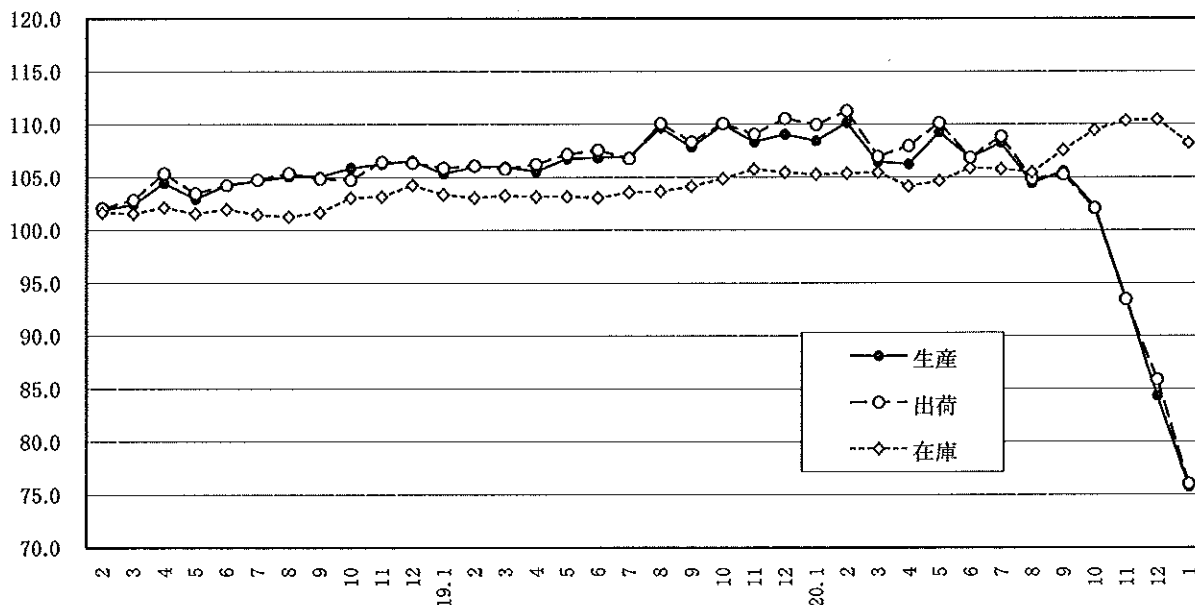
「前月に比べ低下した14業種のうち主な業種」(寄与率順)

食料品工業 ( $\Delta 37.9\%$ )  
鉄鋼業 ( $\Delta 17.4\%$ )  
電子部品・デバイス工業 ( $\Delta 15.2\%$ )

(出荷指数) 76.1 前月比  $\Delta 9.6\%$   
前年同月比  $\Delta 29.2\%$  (6か月連続の低下)

(在庫指数) 96.2 前月比 2.2%  
前年同月比  $\Delta 9.2\%$  (2か月連続の低下)

全国・鉱工業指数の推移



## 4 大型小売店販売額 ( 2月確報)

商品別 地域別	大分県			全 国		
	百貨店 3店	スーパー 31店	計 34店	百貨店 310店	スーパー 4,265店	計 4,575店
	販売額 (百万円)	前年同月比 (%)		販売額 (百万円)	前年同月比 (%)	
全 店		既存店	全 店		既存店	
総 額	9,399	△10.9	△10.9	1,451,763	△6.5	△8.1
衣 料 品	3,142	△15.7	△15.7	341,919	△15.0	△15.1
飲食料品	3,937	△4.3	△4.3	775,597	△1.0	△3.5
そ の 他	2,320	△14.2	△14.2	334,248	△9.2	△10.2

資料：九州経済産業局「九州大型小売店販売動向」

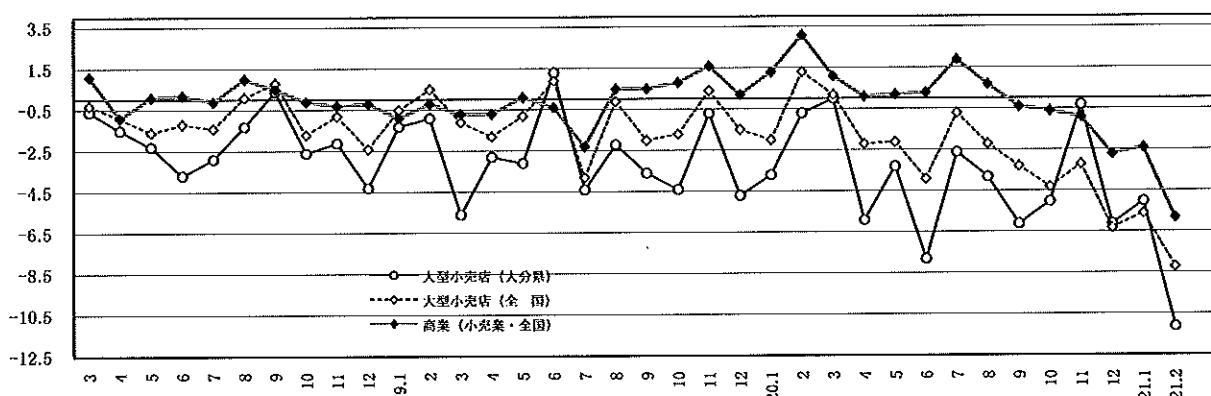
注1：「百貨店」は、売り場面積が特別区及び政令指定都市では 3,000㎡以上、その他の地域では 1,500㎡以上

注2：「スーパー」は、売り場面積が1,500㎡以上

注3：「その他」は、家具、家電、家庭用品、食堂・喫茶など

注4：大分県(21年2月) 百貨店 3店舗、スーパー 31店舗 計 34店舗

(%) 大型小売店(既存店)販売額(前年同月比)



### ○ 参考

#### コンビニエンスストアの動向 ( 2月確報)

九州・沖縄			全 国		
店舗数	前年同月比 (%)		店舗数	前年同月比 (%)	
(億円)	全 店	既存店	(億円)	全 店	既存店
3,531	1.9%		41,092	1.8%	
502	7.9	5.0	5,882	4.0	2.0

資料：九州経済産業局「九州コンビニエンス・ストア販売動向」

注：500店舗以上(直営店やFC店、VC店など形態に関係なく)を有するコンビニエンスストアのチェーン企業本部を調査対象とする。

# 5 外国貿易

( 2月速報)

(単位：百万円、%)

区分	輸 出				輸 入			
	主要品目等	21年2月 価 額	前 年 同月比	前 年 同期比	主要品目等	21年2月 価 額	前 年 同月比	前 年 同期比
大分県	総 額	41,572 (41,572)	△56.6 (△43.0)	△55.7 (△39.9)	総 額	56,616	△54.1	△49.8
大分港	映像機器	0	全減	全減	原油及び粗油	15,494	△64.0	△63.5
	事務用機器	5,682	△55.7	△34.4	銅 鋳	7,646	△75.2	△68.7
	鉄 鋼	6,383	△61.1	△51.3	鉄 鋳 石	9,372	△23.1	△34.8
	有機化合物	3,806	△60.3	△63.0	揮 発 油	2,183	△81.8	△83.1
	銅及び同合金	3,876	△55.7	△54.8	石 炭	6,599	28.0	78.1
	※その他	3,990	△77.5	△68.5	液化石油ガス	3,934	63.8	△64.9
					液化天然ガス	6,351	△49.6	△31.0
	計	23,737	△73.1	△68.0	計	56,244	△54.1	△51.4
津久見港	セメント	786	1.9	△4.7	石 炭	309	51.8	△37.7
	石灰石	34	△37.8	△21.0	一般機械	11	全増	△82.0
	船舶類	9,186	36.2	81.2	金属製品	0	0.0	2,303.3
	計	10,012	32.1	69.6	計	320	△52.5	△53.6
佐伯港	セメント	51	56.0	△63.7	石こう	49	全増	全増
	船舶類	7,768	全増	111.8				
	計	7,819	23,817.4	104.5	計	49	952.1	△0.1
大分空港	ゴム製品	2	全増	全増	ゴム製品	2	全増	全増
	一般機械	3	全増	全増	精密機械類	1	全増	全増
	計	5	全増	全増	計	3	△54.0	△12.9
全 国	総 額	3,526,352	△49.4	△47.6	総 額	3,444,249	△43.0	△37.0

(資料：門司税関、門司税関大分税関支署)

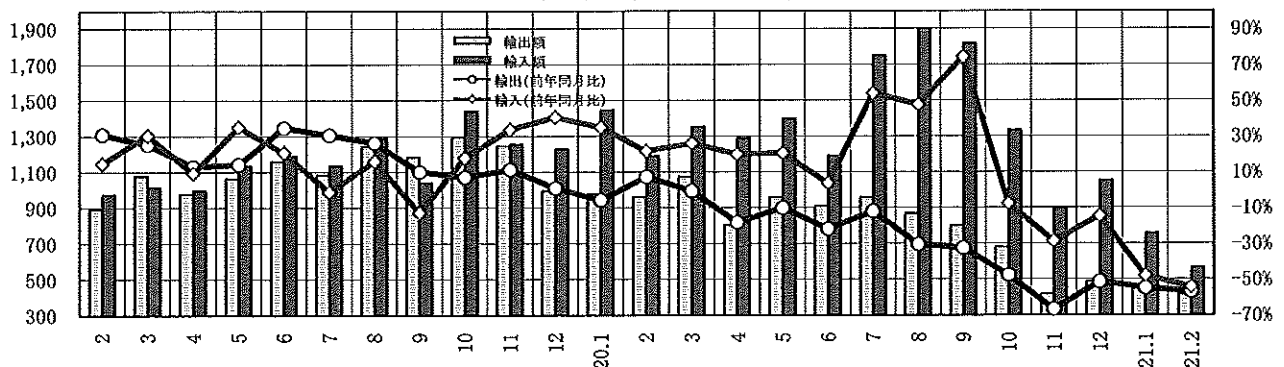
注1：「前年同期比」は、1月～2月累計額の比較（増減率）

注2：大分港の輸出「※その他」には、中津港の自動車輸出を含む

注3：輸出の大分県総額の（ ）内は映像機器を除いたもの

(億円)

大分県・貿易額の推移



## 6 公共工事の動向

(単位：百万円、%)

項目 発注者	大分県				全国			
	21年 3月	前年 同月比	20年度 累計	前年同 期比	21年 3月	前年 同月比	20年度 累計	前年同 期比
総額	17,217	26.7	138,543	△4.5	1,596,904	15.3	11,795,112	0.1
国	6,719	45.3	25,465	11.9	672,368	13.5	2,462,514	3.7
独立行政 法人等	816	350.8	9,860	△38.9	159,518	39.2	1,380,983	△0.8
都道府県	6,620	△9.4	55,996	△7.5	393,001	15.8	2,458,210	△30.3
市区町村	3,033	111.8	41,770	△3.5	253,520	13.3	3,854,366	△0.3
その他の公 共的団体	28	△33.3	9,792	308.4	118,496	3.8	639,119	2.9

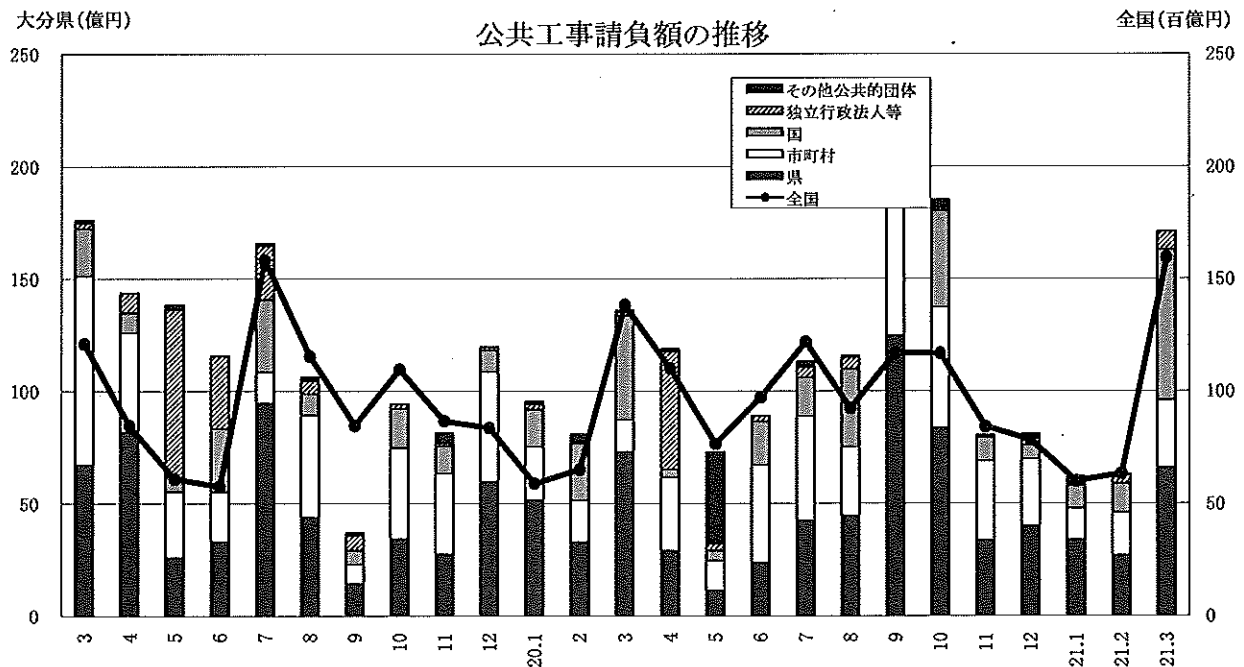
資料：西日本建設業保証（株）「公共工事前払保証統計」

注1：「この統計は、公共工事の前払金保証を集計した業務統計であり、公共工事のほとんどをカバーしている。」（西日本建設業保証株）

注2：「独立行政法人等」には独立行政法人のほか、各高速道路（株）、国立大学法人、大学共同利用機関法人、特殊法人等を含む。

注3：「前年同期比」は、4月～3月累計の比較（増減率）

注4：「全国」の「20年度累計」「前年同期比」は、統計調査課で計算

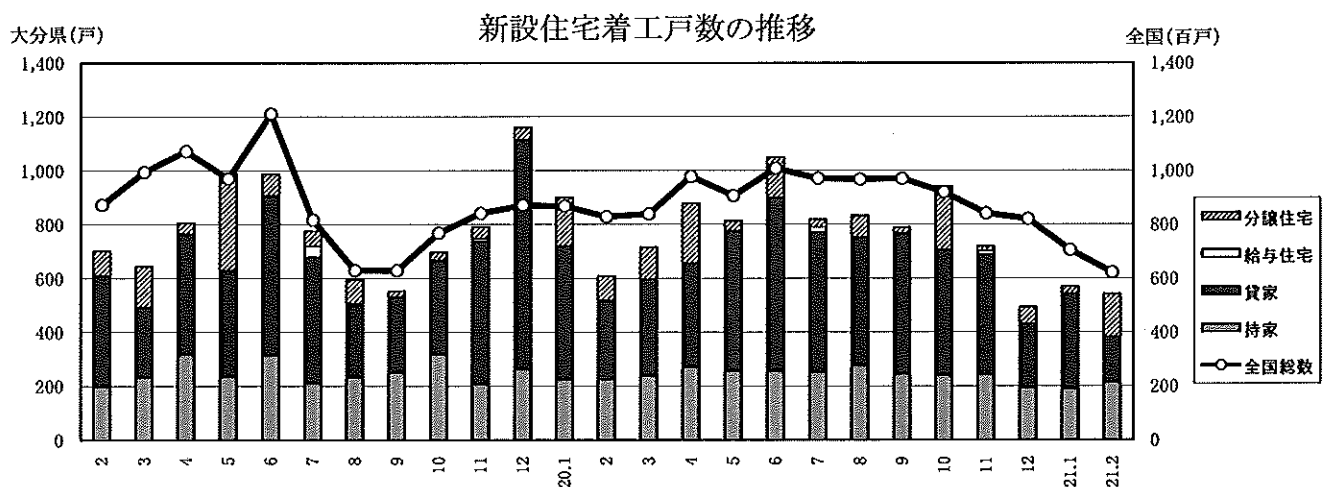


# 7 新設住宅着工

(単位：戸、%)

項目 利用関係別	大 分 県				全 国			
	21年 2月	前年 同月比	20年度 累 計	前年 同期比	21年 2月	前年 同月比	20年度 累 計	前年 同期比
総 数	542	△10.9	8,444	△4.7	62,303	△24.9	1,055,947	11.0
持 家	214	△4.9	2,638	△5.6	20,278	△9.9	313,033	9.0
貸 家	168	△42.3	4,728	△4.5	23,652	△28.5	447,151	11.8
給与住宅	1	△50.0	45	△44.4	815	△25.8	12,697	37.1
分譲住宅	159	76.6	1,033	0.1	17,558	△34.4	283,111	11.0

資料：国土交通省総合政策局「建築着工統計調査」  
注：「前年同期比」は、4月～2月累計の比較（増減率）



## ○市町村別着工戸数 (21年 2月)

(単位：戸数)

	持 家	貸 家	給与住宅	分譲住宅	計
大分市	76	28		16	120
別府市	18	65		133	216
中津市	24	26		4	54
日田市	12	14		1	27
佐伯市	14	1		1	16
臼杵市	6		1		7
津久見市	4				4
竹田市	5				5
豊後高田市	6				6
杵築市					0
宇佐市	13	12		2	27
豊後大野市	3				3
由布市	11			1	12
国東市	13	22			35
姫島村	1				1
日出町	5			1	6
九重町					0
玖珠町	3				3
県計	214	168	1	159	542

資料：県建築住宅課

注：国土交通省と県建築住宅課発表の数値は、データ読み取り方法により異なる場合がある。

## 8 職業紹介

一 般 (新規学卒を除き、パートを含む)

(単位：人、件、倍、%、ポイント)

		大 分 県			全 国		
		21年 2月	前月比 (%)	前 年 同月比	21年 2月	前月比 (%)	前 年 同月比
求 職	新規求職申込件数	8,230	△9.4	35.5	691,461	△8.3	30.2
	有効求職者数	29,335	9.4	31.7	2,486,006	7.8	24.5
求 人	新規求人数	6,387	△7.5	△28.8	552,204	△14.1	△30.1
	有効求人数	16,262	△2.9	△29.8	1,511,227	△2.4	△25.5
求人	新規求人倍率	0.76	△0.04	△0.68	0.77	△0.15	△0.64
	有効求人倍率	0.53	△0.04	△0.46	0.59	△0.08	△0.39
就職件数		2,299	1.3	△5.4	152,385	12.8	△2.3

### 正社員

常用フルタイム有効求職者数	21,939	9.0	33.3	1,879,360	10.0	29.4
正社員新規求人数	2,922	△14.7	△26.1	236,591	△18.8	△30.9
正社員有効求人数	7,993	△4.9	△22.2	697,932	△4.1	△24.1
正社員有効求人倍率	0.36	△0.06	△0.26	0.37	△0.06	△0.26
正社員就職件数	1,115	△4.5	△12.8	70,950	9.0	△12.7

資料：厚生労働省職業安定局、大分労働局

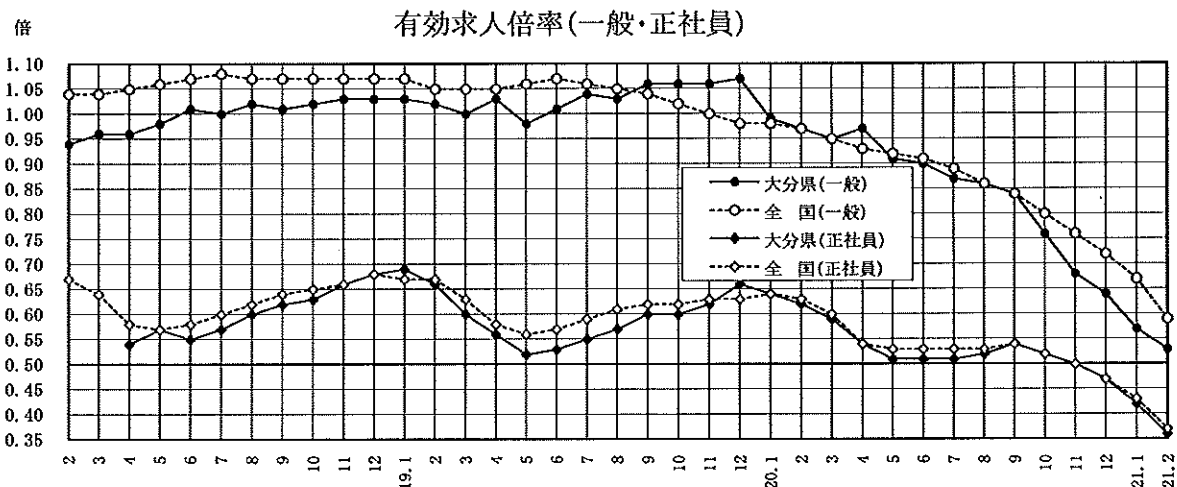
注1：新規求人倍率(季調値) =  $\frac{\text{新規求人数(季調値)}}{\text{新規求職申込件数(季調値)}}$

2：有効求人倍率(季調値) =  $\frac{\text{有効求人数(季調値)}}{\text{有効求職者数(季調値)}}$

3：新規求人倍率・有効求人倍率は「季節調整値」、その他は「実数値」

4：「正社員」に関する数値はすべて「実数値」

5：正社員有効求人倍率 =  $\frac{\text{正社員有効求人数}}{\text{常用フルタイム有効求職者数}}$





## 安定所別月間有効求人倍率の推移

(単位:倍)

(単位:%)

年度 月	大分	別府	中津	日田	臼杵	佐伯	宇佐	豊後 大野	大分県 原数値	(単位:倍)		(単位:%)	
										大分県	全国	完全失業率 大分県	完全失業率 全国
15	0.77	0.72	0.64	0.72	0.51	0.47	0.73	0.56	0.70	0.70	0.69	4.8	5.3
16	0.93	0.82	0.72	0.73	0.66	0.51	0.77	0.62	0.81	0.81	0.86	4.3	4.7
17	1.07	0.88	0.90	0.71	0.72	0.68	0.82	0.79	0.92	0.92	0.98	3.9	4.4
18	1.12	0.97	0.99	0.79	0.83	1.00	0.90	0.95	1.01	1.01	1.06	3.8	4.1
19	1.04	1.16	1.08	0.81	0.95	0.86	0.94	0.94	1.02	1.02		3.6	3.9

2	1.02	1.28	1.12	0.79	1.12	0.90	0.91	0.95	1.04	0.97	0.97	3.3	3.9
3	0.98	1.24	1.05	0.79	1.09	0.77	0.89	0.90	1.00	0.95	0.95		3.8
4	0.87	1.00	1.07	0.73	佐伯に統合	0.88	0.86	0.83	0.90	0.97	0.93	4.2	4.0
5	0.81	0.90	1.02	0.70	佐伯に統合	0.61	0.88	0.78	0.81	0.91	0.92		4.0
6	0.82	0.93	1.05	0.70	佐伯に統合	0.63	0.84	0.73	0.82	0.90	0.91		4.1
7	0.78	0.90	1.00	0.73	佐伯に統合	0.71	0.79	0.68	0.81	0.87	0.89	3.2	4.0
8	0.79	0.91	1.08	0.72	佐伯に統合	0.75	0.81	0.75	0.83	0.86	0.86		4.2
9	0.80	0.95	1.06	0.79	佐伯に統合	0.71	0.76	0.84	0.84	0.84	0.84		4.0
10	0.76	0.77	0.91	0.78	佐伯に統合	0.69	0.66	0.76	0.76	0.76	0.80	3.3	3.7
11	0.73	0.69	0.75	0.74	佐伯に統合	0.73	0.63	0.76	0.72	0.68	0.76		3.9
12	0.73	0.68	0.67	0.71	佐伯に統合	0.78	0.58	0.76	0.71	0.64	0.72		4.4
21.1	0.68	0.54	0.50	0.67	佐伯に統合	0.75	0.47	0.70	0.62	0.57	0.67		4.1
21.2	0.62	0.47	0.40	0.59	佐伯に統合	0.70	0.39	0.63	0.55	0.53	0.59		4.4

資料：厚生労働省職業安定局、大分労働局、総務省統計局

	2月	1月	前月差(ポイント)
福岡県	0.49	0.53	△ 0.04
佐賀県	0.48	0.53	△ 0.05
長崎県	0.44	0.48	△ 0.04
熊本県	0.41	0.44	△ 0.03
大分県	0.53	0.57	△ 0.04
宮崎県	0.42	0.43	△ 0.01
鹿児島県	0.42	0.45	△ 0.03
沖縄県	0.31	0.32	△ 0.01

九州平均	0.45	0.48	△ 0.03
------	------	------	--------

全国	0.59	0.67	△ 0.08
----	------	------	--------

注1：全国、九州各県の有効求人倍率は、季節調整値。なお、平成19年12月以前の数値は新季節指数により改訂されている。

注2：九州平均は、九州各県の有効求人数(季調値)の合計を有効求職者数(季調値)の合計で除したもの

注3：完全失業率(大分県の期分)は、モデル推計値(総務省統計局公表)