

## 2. 身近な「景観」を知ろう

写真を見て  
考えよう！

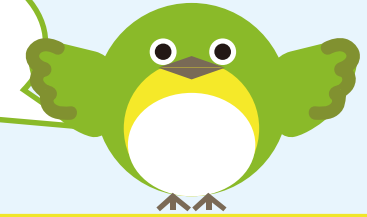


ぶんごおおのし おがたまち  
豊後大野市 緒方町

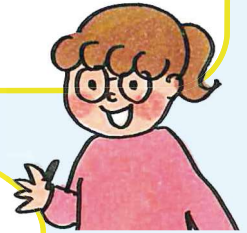


いつも見ている人にとっては、見慣れた景観も、他の誰かが見たら、素晴らしい景観だということもあるのかもしれないね。

次は、身近な景観  
を見ていこう！



わあ、田んぼがきれい。  
気持ちよさそうなところだなあ。  
空気も美味しそうね。



いやされるなあ。



僕のおじいちゃんの家から見える  
ながめに似ているよ。僕は見慣れ  
てるけど、みんなにはそんな風に見  
えるんだなあ。



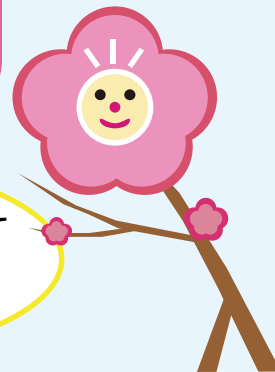
ちょっとうれしいかも。

写真を見て  
考えよう！



しろやま さいきしりつさいきしょうがっこう さいきし  
城山と佐伯市立佐伯小学校 佐伯市

空と山がきれいだね。  
正面に見えるのは  
お城の門だよ。



自然と歴史があって  
素敵な景観だね。



なんと！右に見えているのは、  
小学校なんだよ。佐伯さいき小学校  
のお友達にとっては、毎日見て  
いる見慣れた景観なんだ。



へえ、そうなんだ！  
ということは、僕たちの  
小学校の周りにも、誰か  
から見たら特別な景観が  
あるのかな？



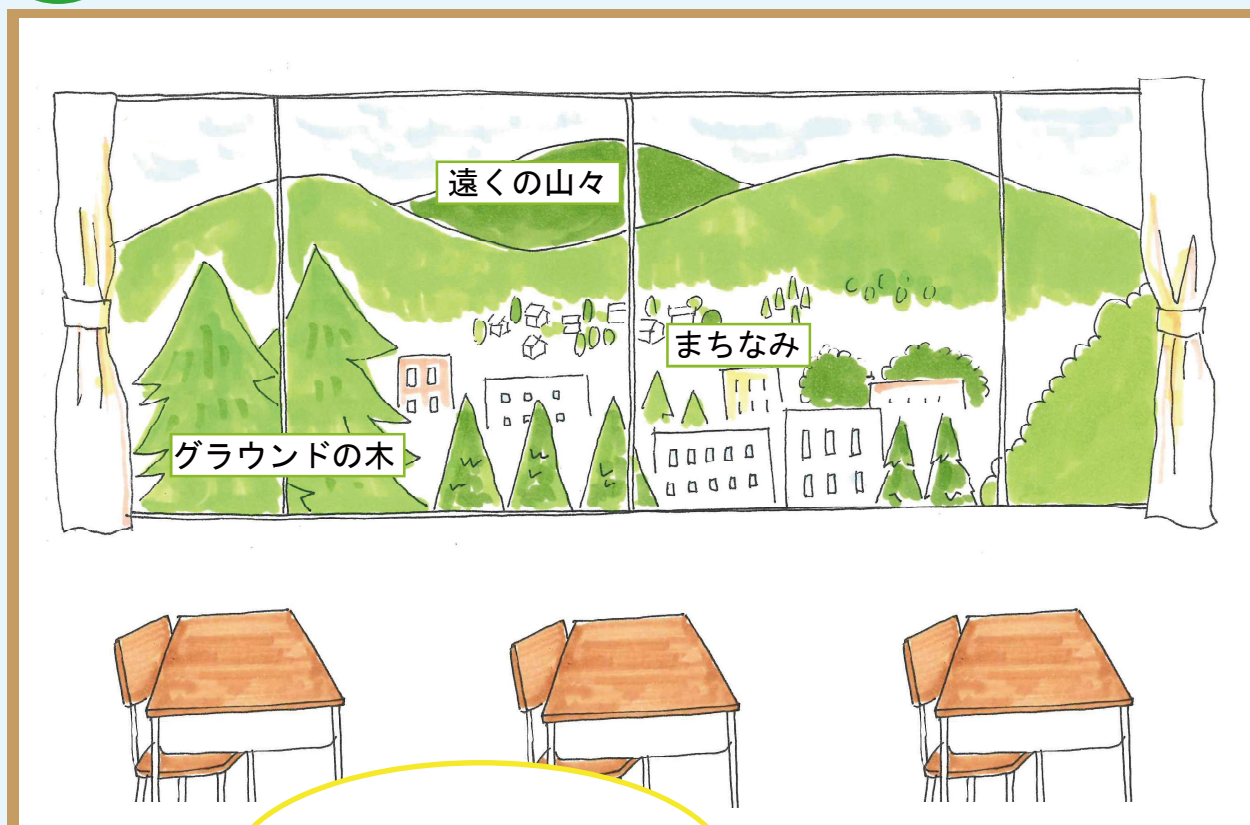
おもしろそう。  
わたしたちの周りのすてきな  
景観も探してみようよ！



わたしたちは、日ごろから、身の周りの「景観」に囲まれて暮らしています。  
意識して見てみると、いろいろな「景観」に気づくかもしれないよ。



### 例1 小学校の教室から見える「景観」



●グラウンドの木、  
●その向こうのまちなみ、  
●遠くに見える山々などは、  
いつもみんなから見えている  
景観だよ。  
時間帯や季節によって、  
ちがった表情を  
見せてくれるよ。



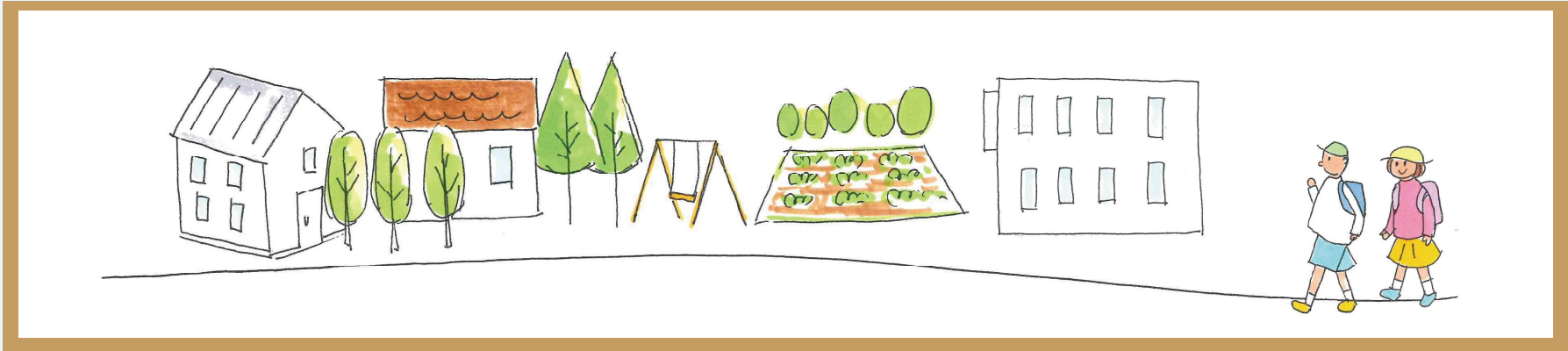
普段、みんなが何気なく見てい  
る教室の窓からのながめも、  
「ここにしかない大切な景観」  
なんだね。



改めて見てみると  
いいながめだなあ。



## 例2 いつもの通学路



家やビルなどの建物、公園、畑など、「景観」の連続だよ。よく見てみたらおもしろい発見があるかも？



いろいろな  
おもしろい景観が  
あるね。



話し合ってみよう！



カベいっぱいの花



カラフルなタイヤ



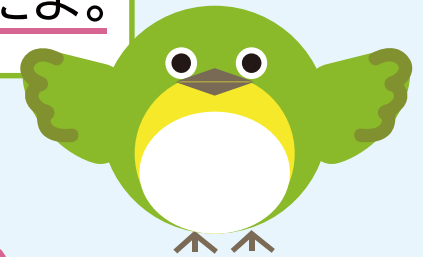
木の下はひみつ基地



- みなさんの学校から見える景観や、通学路から見える景観で、好きな景観はどこですか？
- その景観が好きな理由はなんですか？

時間や季節の変化による  
見え方のちがいなどについても、  
周りのみんなと話し合ってみましょう。

美しい山、きれいな海、お城などの特別な場所だけでなく、  
みんなが見ている身の周りの景観も、そこにしかない貴重な景観だよ。



そこにしかない景観かあ。



景観からは、そこにしかない  
ちいき  
**地域らしさ**を感じられるんだね。

ちいき  
**地域らしさ**って何？

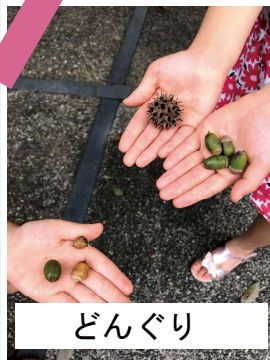


ちいき  
地域の性格や顔みたいなものかなあ。

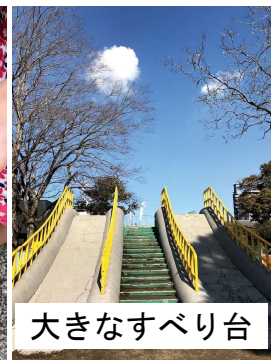
きっとそこにしかない  
宝物があるよ。



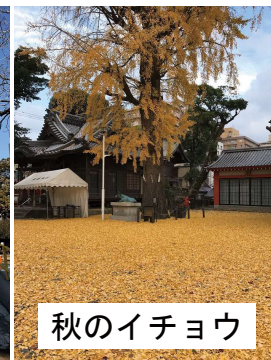
私の身の周りの  
景観だよ。



どんぐり



大きなすべり台



秋のイチョウ

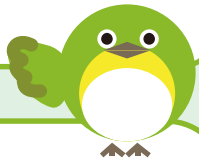


春の桜並木

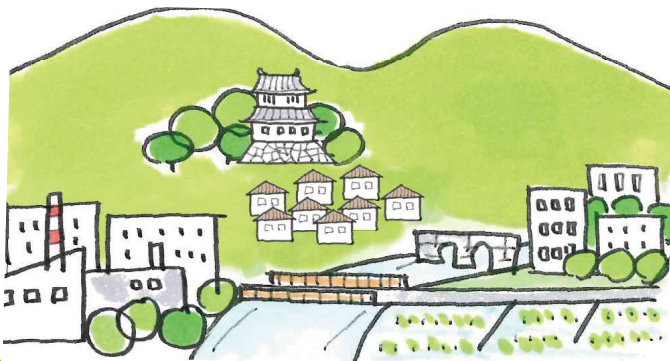
# 3. 「景観」の成り立ちを考えよう

「景観」は「地形・地質」+「歴史・文化」+「暮らし・産業」の重なりによりできています。

- 「地形・地質」
  - 「歴史・文化」
  - 「暮らし・産業」
- ちいき  
**地域らしさ**  
が見えてくるよ。  
のメガネで見ると



この絵をメガネで見ると、



見えるかな？ なんとなく  
へえ！ どれどれ



## 暮らし・産業



人々の生活、農業や林業、  
漁業、工業など

- わたしたちの暮らしから  
できたもの

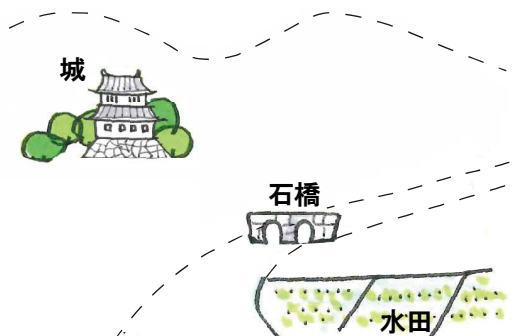


## 歴史・文化



水田等の農地や、石橋等の  
文化、しょうはんぶんりゅう小藩分立の歴史等

- 昔から続く場所



## 地形・地質



火山や水の流れによってでき  
た、独特な地形や地質など

- 元々あって、その地域の  
土台となる部分



実際の景観を  
見てみよう！



うさし りょうあいたなだ  
宇佐市 両合棚田

### メモ

- この石橋は「<sup>りょうあいかわばし</sup>両合川橋」です。
- 大正14年10月に架設<sup>かせつ</sup>されました。
- 院内町では、石橋づくりに必要な石が多くとれたため、地区内に75基もの石橋が残っています。

これは、大分県宇佐市の<sup>うさし</sup>  
<sup>りょうあいたなだ</sup>  
両合棚田だよ。どんな  
「地形・地質」  
「歴史・文化」  
「暮らし・産業」が見えるかな？

### 暮らし・産業

田んぼだね！  
お米を作っているね。

### 歴史・文化

古い石橋がある！

### 地形・地質

しゃ面が急で  
階段みたい。

実際の景観を  
見てみよう！



さいきし 入津湾  
佐伯市

にゅうづわん さいきし かまえ  
入津湾は佐伯市の蒲江にある  
とっても入り組んだ湾なんだよ。  
わん



暮らし・産業 歴史・文化

漁港があるね。昔から  
漁業がさかんだったんだね。

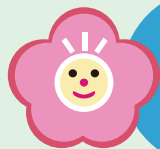
地形・地質

さかのせき さいきし  
大分市佐賀関から佐伯市の南のはしま  
では、日豊海岸と言われる地域で、  
にっぽうかいがん ちいき  
入り組んだリアス海岸になっているよ。  
これが大きな特ちょうで、景観の土台  
になっているよ。



タブレットを使って  
入津湾をさがして  
形を見てみよう！





話し合ってみよう!



みなさんの住んでいる地域には、どんな  
ちいき  
「地形・地質」「歴史・文化」「暮らし・産業」があるかな？



特ちょう的な地形は  
あるかな？

地形・地質



古い場所や  
モノはあるかな？

歴史・文化



農業や漁業  
工業なども  
関係ありそう！

暮らし・産業

