

No.17 宇佐市院内町

【箇所の条件、特徴】

○気象条件（気象庁観測地点「院内」平年値）

- ・年間降水量 1,729mm
- ・年平均気温 14.9℃
- ・日最高気温 20.6℃
- ・日最低気温 10.0℃

○地質条件

（国立研究開発法人 産業技術総合研究所 地質情報研究部門
「20万分の1日本シームレス地質図」により判定）

- ・新生代第三紀メッシニアン期 安山岩・玄武岩質安山岩

○土壌の状態

- ・礫混じりで若干粘土化が見られ、乾燥しやすい

○標高・傾斜・方位

- ・標高411m、傾斜30度、東向き斜面

○類似すると考えられる県下のエリア

- ・同様の時期の地質は杵築から玖珠までのライン上に広がる
- ・その中でも当該地は由布岳、鶴見岳の北側にある安山岩と流紋岩の岩体で、崩壊堆積物は東側の杵築市街地に到達する鹿鳴越火山群に含まれる

【設置時点の詳細】

○植栽時期：2024年3月

○植栽樹種、本数（右表）

○植栽密度：2,000本/ha

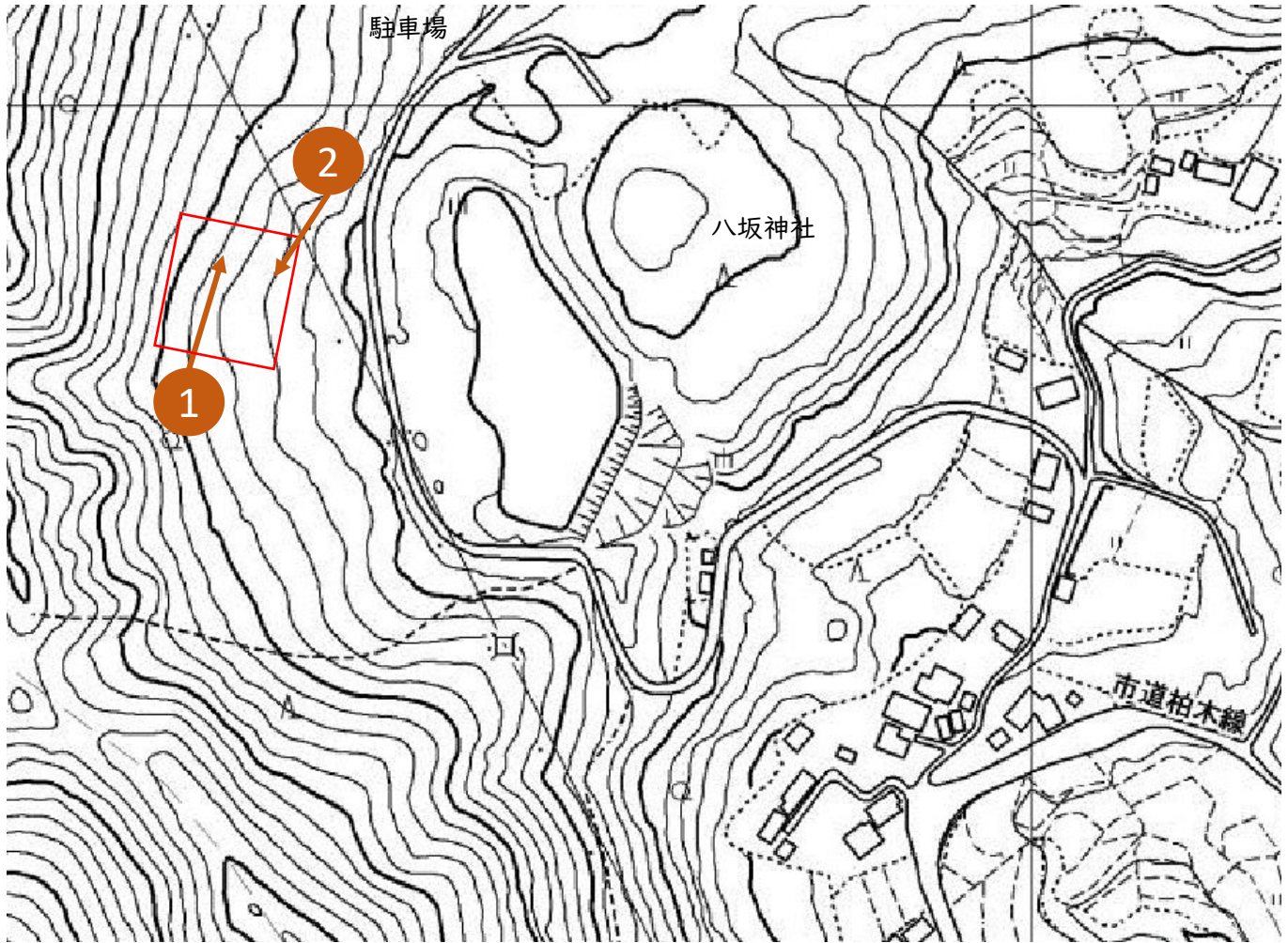
区分	品種	本数
特定苗木	県佐伯6号	60本
	県佐伯13号	60本
	県日出3号	60本
	県日田15号	60本
	高岡署1号	60本
	県始良20号	60本
在来品種	シャカイン	60本
	タノアカ	60本

No.17 宇佐市院内町

【位置、行き方の詳細】

○地点座標

・N33° 26' 43.86" E131° 17' 11.03"



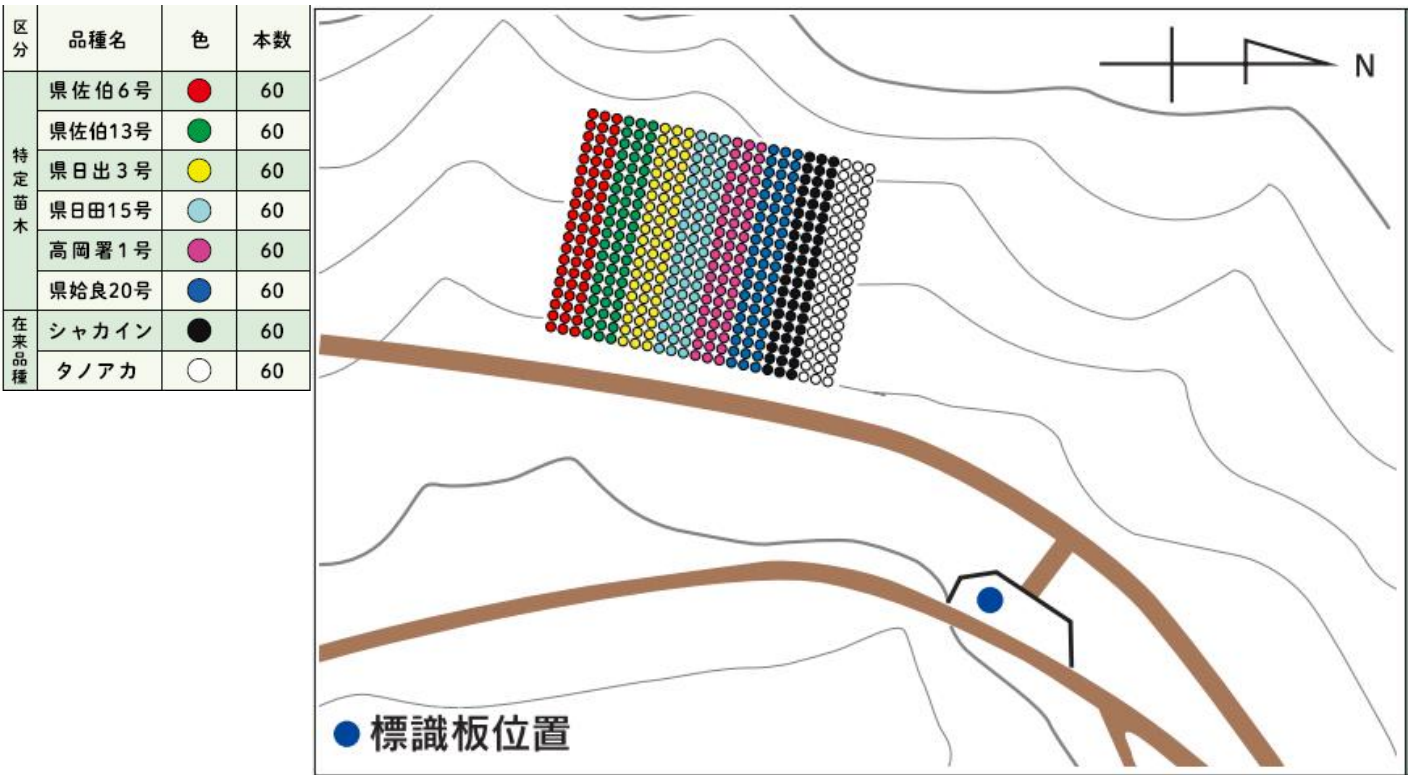
1



2

No.17 宇佐市院内町

【植栽配置図】



【CS立体図】

