

No.8 豊後大野市大野町

【箇所の条件、特徴】

○気象条件（気象庁観測地点「犬飼」平年値）

- ・年間降水量 1,792mm
- ・年平均気温 15.3℃
- ・日最高気温 21.5℃
- ・日最低気温 10.4℃

○地質条件

（国立研究開発法人 産業技術総合研究所 地質情報研究部門
「20万分の1日本シームレス地質図」により判定）

- ・新生代新第三紀トートニアン期 玄武岩質安山岩

○土壌の状態

- ・多少の粘土化があり多様な粒子径の母材で構成、乾燥気味

○標高・傾斜・方位

- ・標高269m、傾斜20度、南西向き斜面

○類似すると考えられる県下のエリア

- ・緩傾斜と急傾斜の境界が明瞭、土壌粒子は粗い
- ・豊後大野市犬飼町・千歳町の大部分、大野町の一部

【設置時点の詳細】

○植栽時期：2024年3月

○植栽樹種、本数（右表）

○植栽密度：2,000本/ha

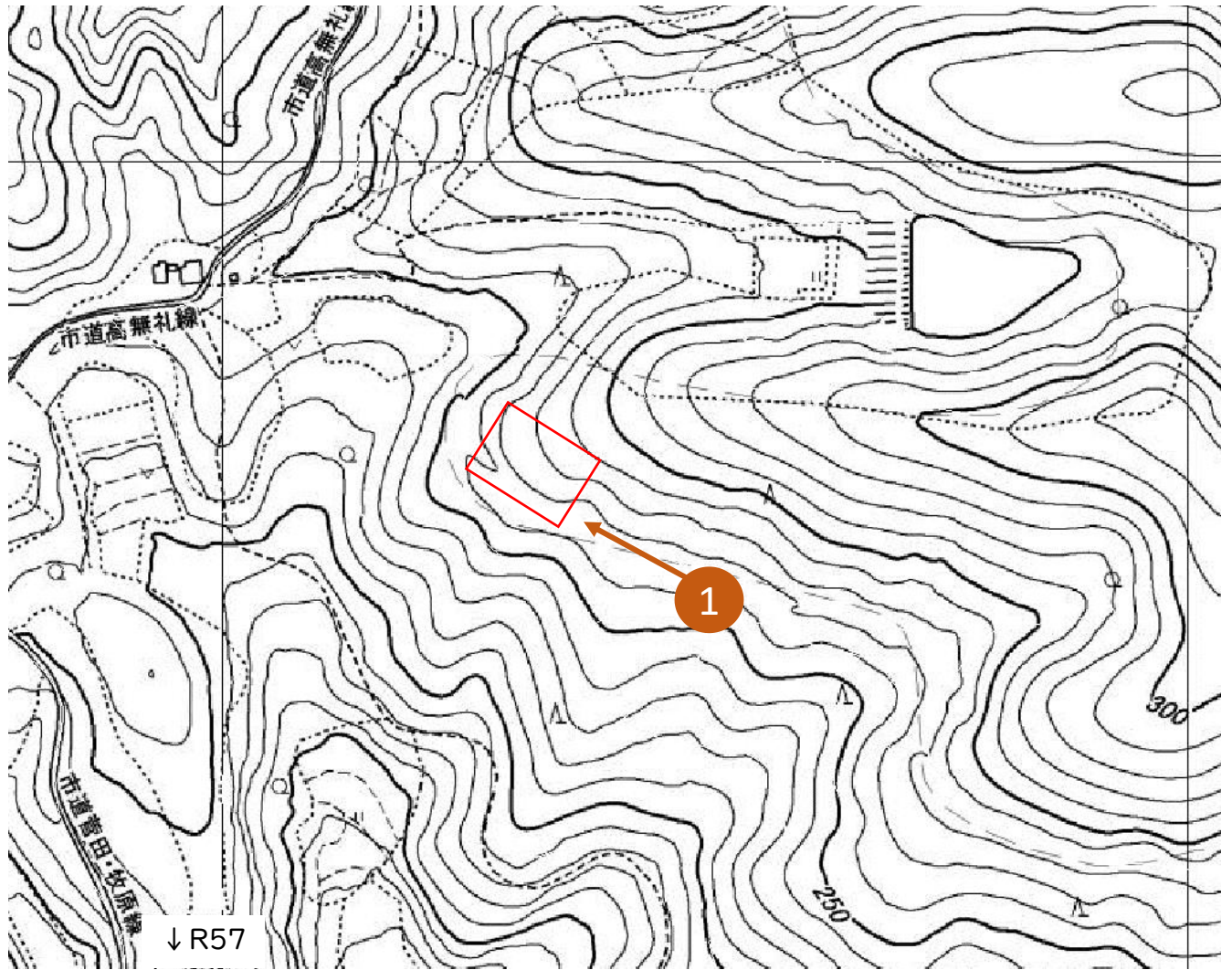
区分	品種	本数
特定苗木	県佐伯6号	48本
	県佐伯13号	48本
	県日出3号	48本
	県日田15号	48本
	高岡署1号	48本
	県始良20号	48本
在来品種	シャカイン	48本
	タノアカ	48本

No.8 豊後大野市大野町

【位置、行き方の詳細】

○地点座標

・N33° 03' 04.74" E131° 33' 51.84"

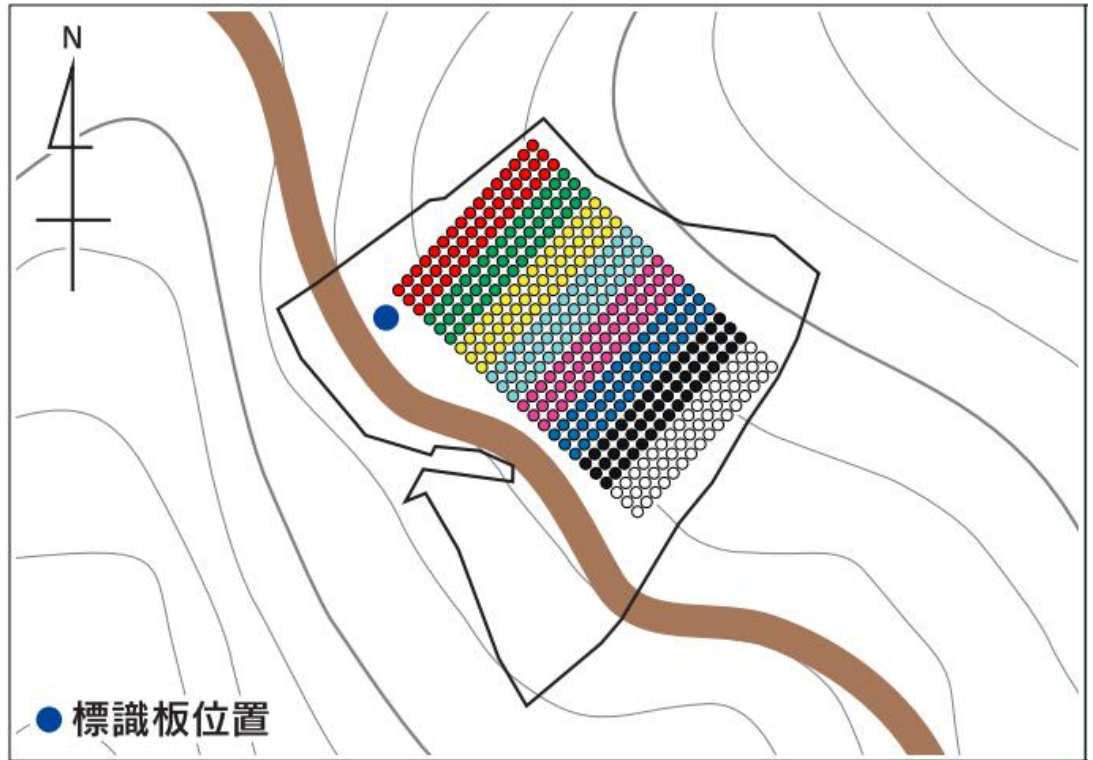


1

No.8 豊後大野市大野町

【植栽配置図】

区分	品種名	色	本数
特定苗木	県佐伯6号	●	48
	県佐伯13号	●	48
	県日出3号	●	48
	県日田15号	●	48
	高岡署1号	●	48
	県始良20号	●	48
在来品種	シャカイン	●	48
	タノアカ	○	48



【CS立体図】

