

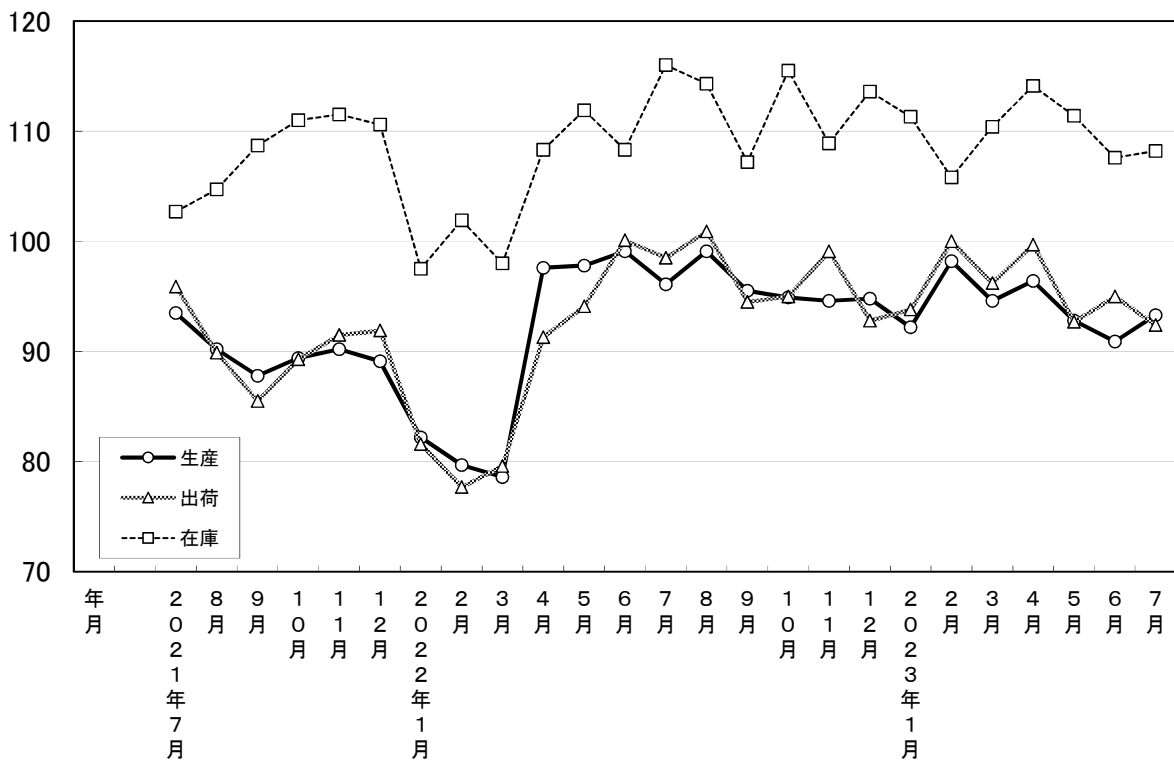
大分県鋳工業指数

2015年基準

2023年7月分

大分県鋳工業指数の推移(季節調整済指数)

2015年=100



2023年7月の鉱工業指数

2015年=100

区 分		季節調整済指数		原 指 数	
			前月比 (%)		前年同月 比 (%)
大分県	生産	93.3	2.6	96.3	▲ 2.9
	出荷	92.4	▲ 2.7	92.3	▲ 6.2
	在庫	108.2	0.6	105.9	▲ 6.7
九 州	生産	100.4	▲ 6.7	100.7	▲ 4.8
	出荷	98.6	▲ 6.1	98.0	▲ 3.4
	在庫	101.6	▲ 1.6	102.9	▲ 3.8
全 国	生産	103.8	▲ 1.8	105.4	▲ 2.3
	出荷	103.1	▲ 1.8	104.7	▲ 1.7
	在庫	106.4	0.6	107.2	5.7

※九州は速報値

概況

[生産]

業種別に生産動向をみると、上昇に主に寄与した業種は「化学・石油製品工業」、「窯業・土石製品工業」、「汎用・生産用・業務用機械工業」で、低下に主に寄与した業種は「非鉄金属・金属製品工業」、「電気・情報通信機械工業」、「輸送機械工業」となっている。

[出荷]

業種別に出荷動向をみると、上昇に主に寄与した業種は「鉄鋼業」、「窯業・土石製品工業」、「汎用・生産用・業務用機械工業」で、低下に主に寄与した業種は「非鉄金属・金属製品工業」、「電気・情報通信機械工業」、「化学・石油製品工業」となっている。

[在庫]

業種別に在庫動向をみると、上昇に主に寄与した業種は「汎用・生産用・業務用機械工業」、「プラスチック製品工業」、「鉱業」で、低下に主に寄与した業種は「化学・石油製品工業」、「食料品工業」、「その他工業」となっている。

[全国の製造工業生産予測指数]

2023年8月は前月2.6%の上昇、9月は同2.4%の上昇見込み。

業種動向

総合指数に対して主に寄与したものは、次のとおりである。

[生産]

※対前月比は季節調整済指数、対前年同月比は原指数による。

上昇業種

業 種 名	対前月比(%)		対前年 同月比(%)	寄 与 率
	今 月	前 月		
化学・石油製品工業	10.4	▲ 5.2	▲ 6.8	81.4
窯業・土石製品工業	32.0	▲ 20.9	▲ 3.4	66.6
汎用・生産用・業務用機械工業	9.3	▲ 3.8	▲ 0.5	30.5

低下業種

業 種 名	対前月比(%)		対前年 同月比(%)	寄 与 率
	今 月	前 月		
非鉄金属・金属製品工業	▲ 9.9	7.3	0.9	▲ 52.0
電気・情報通信機械工業	▲ 9.0	19.0	9.7	▲ 13.8
輸 送 機 械 工 業	▲ 2.2	0.6	▲ 14.6	▲ 11.2

[出荷]

上昇業種

業 種 名	対前月比(%)		対前年 同月比(%)	寄 与 率
	今 月	前 月		
鉄 鋼 業	10.2	▲ 8.7	16.2	▲ 45.4
窯業・土石製品工業	23.1	▲ 14.1	▲ 4.3	▲ 18.1
汎用・生産用・業務用機械工業	8.3	▲ 2.2	▲ 3.0	▲ 13.3

低下業種

業 種 名	対前月比(%)		対前年 同月比(%)	寄 与 率
	今 月	前 月		
非鉄金属・金属製品工業	▲ 10.1	18.6	▲ 9.6	66.4
電気・情報通信機械工業	▲ 21.2	37.6	21.5	57.5
化学・石油製品工業	▲ 5.2	▲ 0.5	▲ 7.9	54.4

[在庫]

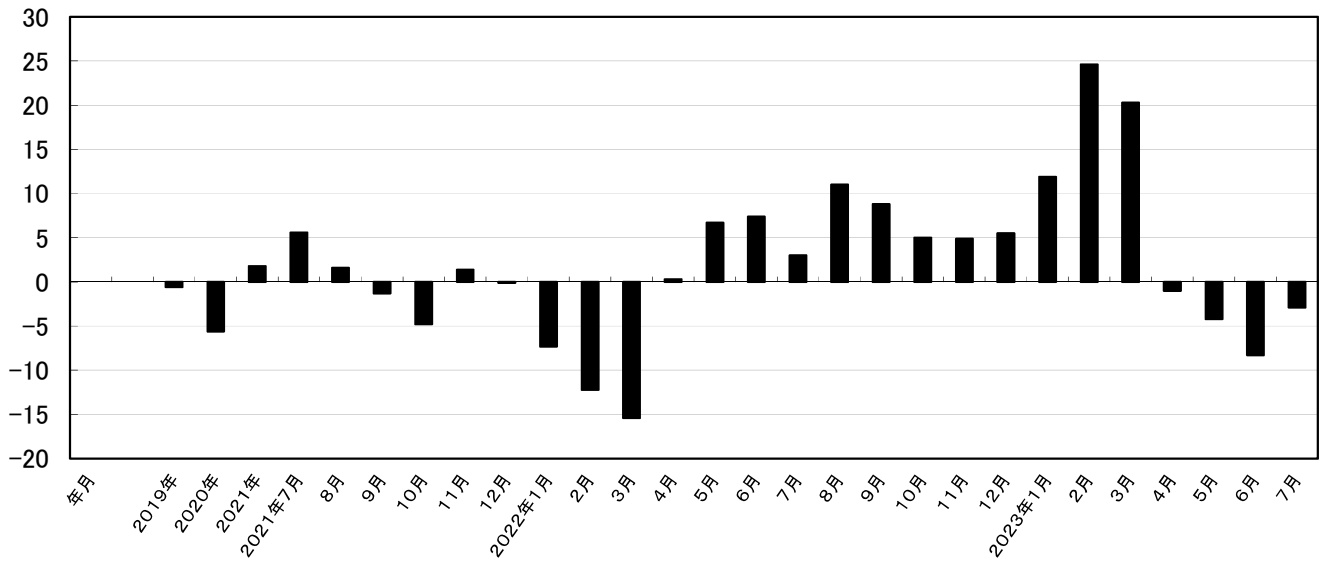
上昇業種

業 種 名	対前月比(%)		対前年 同月比(%)	寄 与 率
	今 月	前 月		
汎用・生産用・業務用機械工業	35.9	▲ 22.2	▲ 28.9	93.3
プラスチック製品工業	5.4	1.2	16.5	36.1
鋳 業	6.9	▲ 4.4	3.0	17.5

低下業種

業 種 名	対前月比(%)		対前年 同月比(%)	寄 与 率
	今 月	前 月		
化学・石油製品工業	▲ 2.7	▲ 1.3	▲ 9.5	▲ 246.4
食 料 品 工 業	▲ 1.0	▲ 7.6	▲ 13.1	▲ 6.1
そ の 他 工 業	▲ 0.2	▲ 3.3	10.5	▲ 1.2

鉱工業生産指数前年同月比(%)



大分県鉱工業指数の推移

(季節調整済指数 2015年=100)

年月	生産				出荷				在庫			
	季節調整済 指数	前月比 (%)	原指数	前年同月 比(%)	季節調整済 指数	前月比 (%)	原指数	前年同月 比(%)	季節調整済 指数	前月比 (%)	原指数	前年同月 比(%)
2019年	-	-	94.8	▲ 0.6	-	-	97.1	0.5	-	-	106.9	4.1
2020年	-	-	89.5	▲ 5.6	-	-	90.4	▲ 6.9	-	-	103.3	▲ 3.4
2021年	-	-	91.1	1.8	-	-	92.1	1.9	-	-	106.2	2.8
2021年7月	93.5	1.3	96.3	5.6	95.9	0.9	95.5	4.6	102.7	▲ 1.2	100.5	▲ 2.0
8月	90.2	▲ 3.5	83.8	1.6	89.9	▲ 6.3	83.1	▲ 1.3	104.7	1.9	108.5	▲ 0.1
9月	87.8	▲ 2.7	85.9	▲ 1.3	85.5	▲ 4.9	86.2	▲ 7.7	108.7	3.8	110.3	5.8
10月	89.4	1.8	91.6	▲ 4.8	89.3	4.4	94.1	▲ 7.4	111.0	2.1	111.9	12.5
11月	90.2	0.9	94.5	1.4	91.5	2.5	95.5	▲ 1.4	111.5	0.5	113.4	12.4
12月	89.1	▲ 1.2	96.7	▲ 0.1	91.9	0.4	99.7	▲ 0.5	110.6	▲ 0.8	112.9	12.6
2022年1月	82.2	▲ 7.7	79.2	▲ 7.3	81.6	▲ 11.2	80.9	▲ 9.3	97.5	▲ 11.8	102.5	▲ 1.3
2月	79.7	▲ 3.0	76.5	▲ 12.2	77.7	▲ 4.8	76.2	▲ 15.6	101.9	4.5	101.6	▲ 5.0
3月	78.6	▲ 1.4	81.6	▲ 15.4	79.6	2.4	83.8	▲ 17.4	98.0	▲ 3.8	94.3	▲ 5.4
4月	97.6	24.2	92.9	0.3	91.3	14.7	86.7	▲ 6.1	108.3	10.5	102.3	6.3
5月	97.8	0.2	92.5	6.7	94.1	3.1	86.8	3.0	111.9	3.3	109.5	2.6
6月	99.1	1.3	102.9	7.4	100.1	6.4	98.6	5.3	108.3	▲ 3.2	107.3	4.2
7月	96.1	▲ 3.0	99.2	3.0	98.5	▲ 1.6	98.4	3.0	116.0	7.1	113.5	12.9
8月	99.1	3.1	93.0	11.0	100.9	2.4	94.6	13.8	114.3	▲ 1.5	118.5	9.2
9月	95.5	▲ 3.6	93.5	8.8	94.5	▲ 6.3	95.3	10.6	107.2	▲ 6.2	108.7	▲ 1.5
10月	94.9	▲ 0.6	96.2	5.0	95.0	0.5	98.3	4.5	115.5	7.7	116.4	4.0
11月	94.6	▲ 0.3	99.1	4.9	99.1	4.3	103.4	8.3	108.9	▲ 5.7	110.8	▲ 2.3
12月	94.8	0.2	102.0	5.5	92.8	▲ 6.4	99.2	▲ 0.5	113.6	4.3	116.0	2.7
2023年1月	92.2	▲ 2.7	88.6	11.9	93.8	1.1	92.7	14.6	111.3	▲ 2.0	117.0	14.1
2月	98.2	6.5	95.3	24.6	100.0	6.6	99.8	31.0	105.8	▲ 4.9	105.5	3.8
3月	94.6	▲ 3.7	98.2	20.3	96.2	▲ 3.8	101.3	20.9	110.4	4.3	106.2	12.6
4月	96.4	1.9	92.0	▲ 1.0	99.7	3.6	95.0	9.6	114.1	3.4	107.8	5.4
5月	92.8	▲ 3.7	88.6	▲ 4.2	92.7	▲ 7.0	86.7	▲ 0.1	111.4	▲ 2.4	109.0	▲ 0.5
6月	90.9	▲ 2.0	94.4	▲ 8.3	95.0	2.5	93.6	▲ 5.1	107.6	▲ 3.4	106.6	▲ 0.7
7月	93.3	2.6	96.3	▲ 2.9	92.4	▲ 2.7	92.3	▲ 6.2	108.2	0.6	105.9	▲ 6.7

主要業種動向

2023年7月分

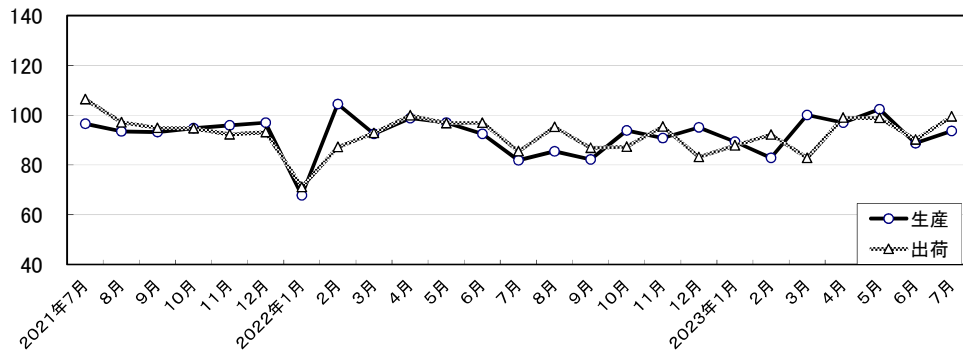
(2015年=100)

業種名	生産			出荷			在庫		
	季節調整済指数	前月比 (%)	前年同月比 (%)	季節調整済指数	前月比 (%)	前年同月比 (%)	季節調整済指数	前月比 (%)	前年同月比 (%)
鉄鋼業	93.7	5.6	14.3	99.5	10.2	16.2	×	×	×
非鉄金属・金属製品工業	105.1	▲ 9.9	0.9	109.8	▲ 10.1	▲ 9.6	×	×	×
汎用・生産用・業務用機械工業	77.7	9.3	▲ 0.5	75.4	8.3	▲ 3.0	118.9	35.9	▲ 28.9
輸送機械工業	86.4	▲ 2.2	▲ 14.6	78.6	1.9	▲ 33.5	×	×	×
化学・石油製品工業	105.7	10.4	▲ 6.8	91.4	▲ 5.2	▲ 7.9	99.9	▲ 2.7	▲ 9.5
食料品工業	85.2	▲ 0.4	▲ 8.8	88.0	▲ 1.3	▲ 7.2	216.0	▲ 1.0	▲ 13.1

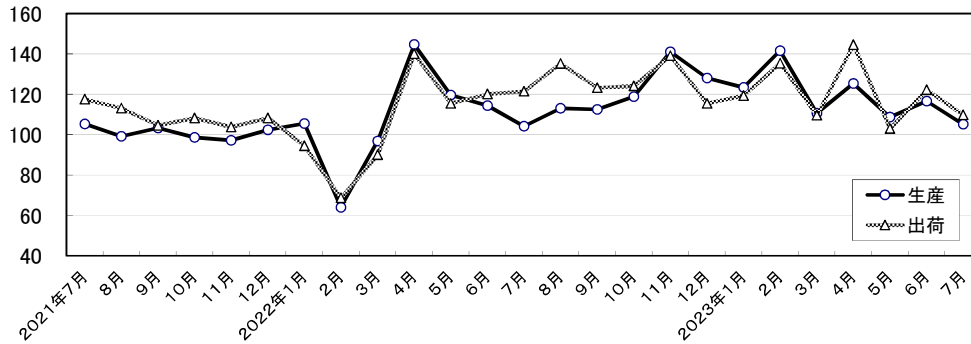
* 前月比は季節調整済指数、前年同月比は原指数から算出

主要業種の推移(季節調整済指数 2015年=100)

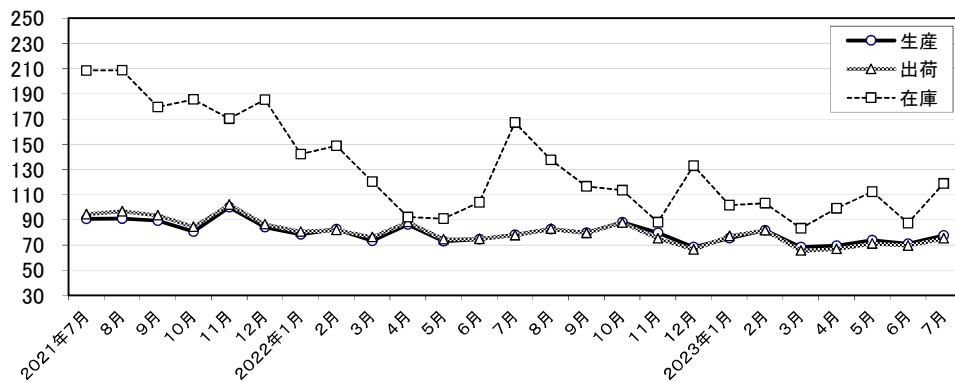
鉄鋼業



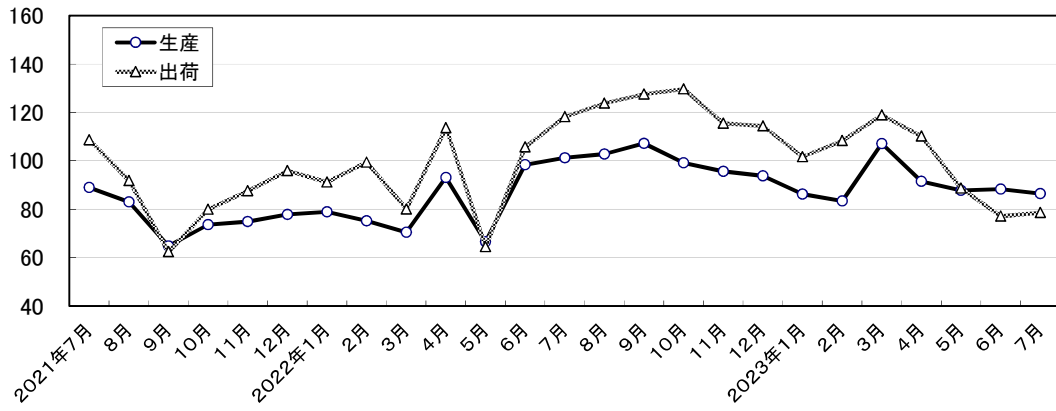
非鉄金属・金属製品工業



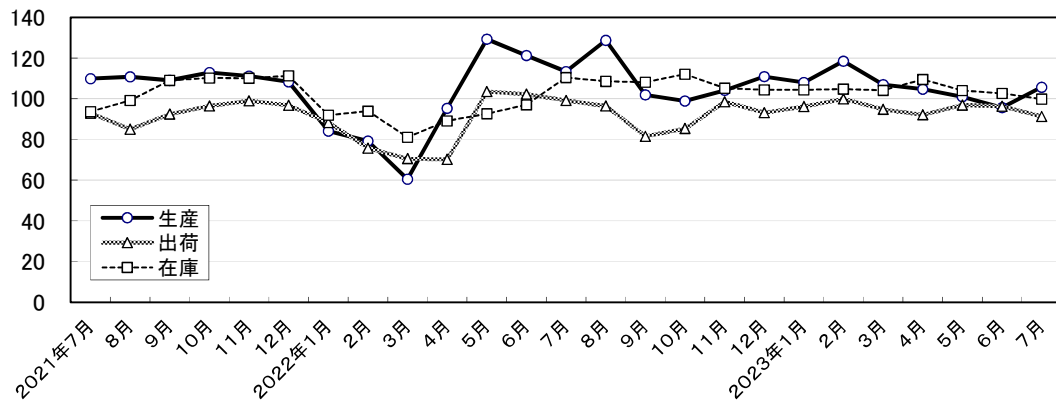
汎用・生産用・業務用機械工業



輸送機械工業



化学・石油製品工業



食料品工業

