

大分県新型コロナウイルス感染症対策本部(第65回)

社会経済再活性化緊急推進本部(第47回)

## 合 同 会 議

日 時: 令和5年3月1日(水)9時00分～

場 所: 第一応接室

## 次 第

- 1 新型コロナウイルス感染症について
- 2 社会経済の再活性化について

# 新型コロナウイルス感染症の現状について

(令和5年2月28日現在)

## 1 世界の発生状況

世界で6億7,516万人以上の感染者（死亡者約687万人）

## 2 国内の発生状況

全国で3,320万5,088人の感染者（死亡者7万2,387人）

## 3 県内の発生状況

感染者300,601人（入院81人、死亡752人）

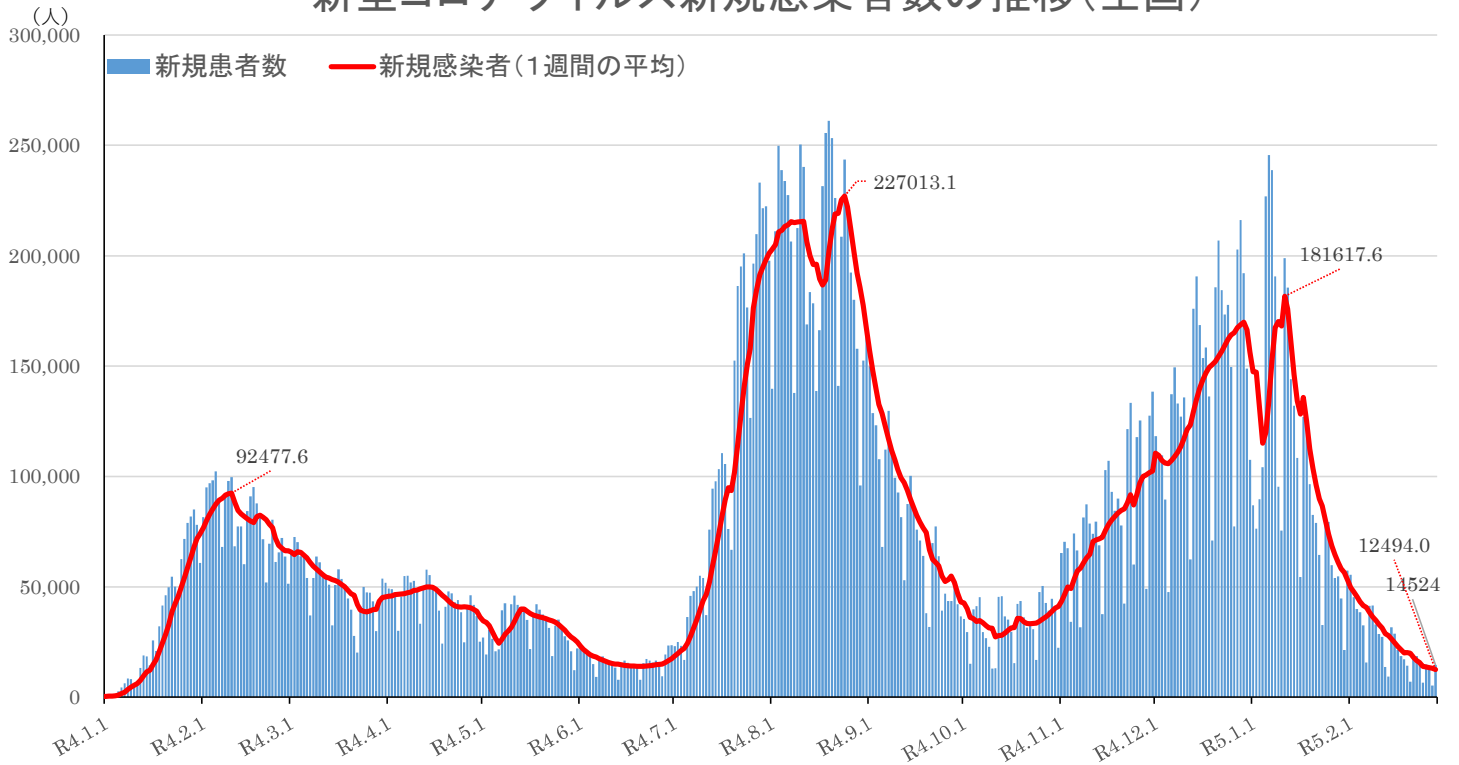
波別	期間	感染者数	死亡者数	クラスター発生件数	備考
1	R2. 3. 3～4. 21	60	1	2	R2. 3. 3県内初確認
2	R2. 7. 28～9. 9	98	2	3	
3	R2. 11. 6～R3. 3. 20	1,142	19	20	※R2. 10. 16の1名を含む
4	R3. 3. 21～7. 11	2,204	42	34	アルファ株
5	R3. 7. 12～11. 26	4,683	20	40	デルタ株
6	R4. 1月	5,372	1	57	オミクロン株（BA. 1、BA. 2）
	R4. 2月	10,153	16	102	
	R4. 3月	8,507	43	78	
	R4. 4月	11,643	12	99	
	R4. 5月	10,241	4	80	
	R4. 6月	4,082	5	55	
	小計	49,998	81	471	
7	R4. 7月	33,856	23	154	オミクロン株（BA. 5）
	R4. 8月	62,160	91	144	※オミクロン株亜種検出状況 【BQ. 1】
	R4. 9月	21,618	93	73	
	R4. 10月	8,103	22	22	
	小計	125,737	229	393	
R4. 11月	16,556	12	55		
8	R4. 12月	48,872	92	146	11/23判明分（1件） 1件/20件
	R5. 1月	43,376	175	129	12/15判明分（1件） 1件/24件
	R5. 2月	7,875	79	31	1/6判明分（2件） 2件/24件
	小計	116,679	358	361	1/25判明分（5件） 5件/24件
	合計		300,601	752	1,324

## 新型コロナウイルス 陽性者数

日	月	火	水	木	金	土
10月16日	10月17日	10月18日	10月19日	10月20日	10月21日	10月22日
245	189	347	374	275	246	269
10月23日	10月24日	10月25日	10月26日	10月27日	10月28日	10月29日
238	166	355	345	272	232	315
10月30日	10月31日	11月1日	11月2日	11月3日	11月4日	11月5日
268	171	373	430	393	241	390
11月6日	11月7日	11月8日	11月9日	11月10日	11月11日	11月12日
401	213	431	540	453	489	496
11月13日	11月14日	11月15日	11月16日	11月17日	11月18日	11月19日
396	356	564	717	546	530	581
11月20日	11月21日	11月22日	11月23日	11月24日	11月25日	11月26日
545	335	869	940	543	823	827
11月27日	11月28日	11月29日	11月30日	12月1日	12月2日	12月3日
789	398	770	1177	811	706	699
12月4日	12月5日	12月6日	12月7日	12月8日	12月9日	12月10日
588	435	964	1296	1130	1224	1218
12月11日	12月12日	12月13日	12月14日	12月15日	12月16日	12月17日
1142	793	1569	2099	1887	1559	1680
12月18日	12月19日	12月20日	12月21日	12月22日	12月23日	12月24日
1540	994	2049	2888	2222	2130	2104
12月25日	12月26日	12月27日	12月28日	12月29日	12月30日	12月31日
1789	1247	2404	3041	2638	2172	1854
1月1日	1月2日	1月3日	1月4日	1月5日	1月6日	1月7日
1129	1255	1503	1474	3496	3998	2886
1月8日	1月9日	1月10日	1月11日	1月12日	1月13日	1月14日
2136	1330	1169	2496	2731	1985	1668
1月15日	1月16日	1月17日	1月18日	1月19日	1月20日	1月21日
1279	961	1396	1519	1235	960	825
1月22日	1月23日	1月24日	1月25日	1月26日	1月27日	1月28日
725	441	730	857	642	575	601
1月29日	1月30日	1月31日	2月1日	2月2日	2月3日	2月4日
499	278	597	657	513	434	427
2月5日	2月6日	2月7日	2月8日	2月9日	2月10日	2月11日
328	203	436	506	421	416	358
2月12日	2月13日	2月14日	2月15日	2月16日	2月17日	2月18日
193	116	351	379	267	244	203
2月19日	2月20日	2月21日	2月22日	2月23日	2月24日	2月25日
161	104	186	231	174	91	113
2月26日	2月27日	2月28日	3月1日	3月2日	3月3日	3月4日
151	44	168				

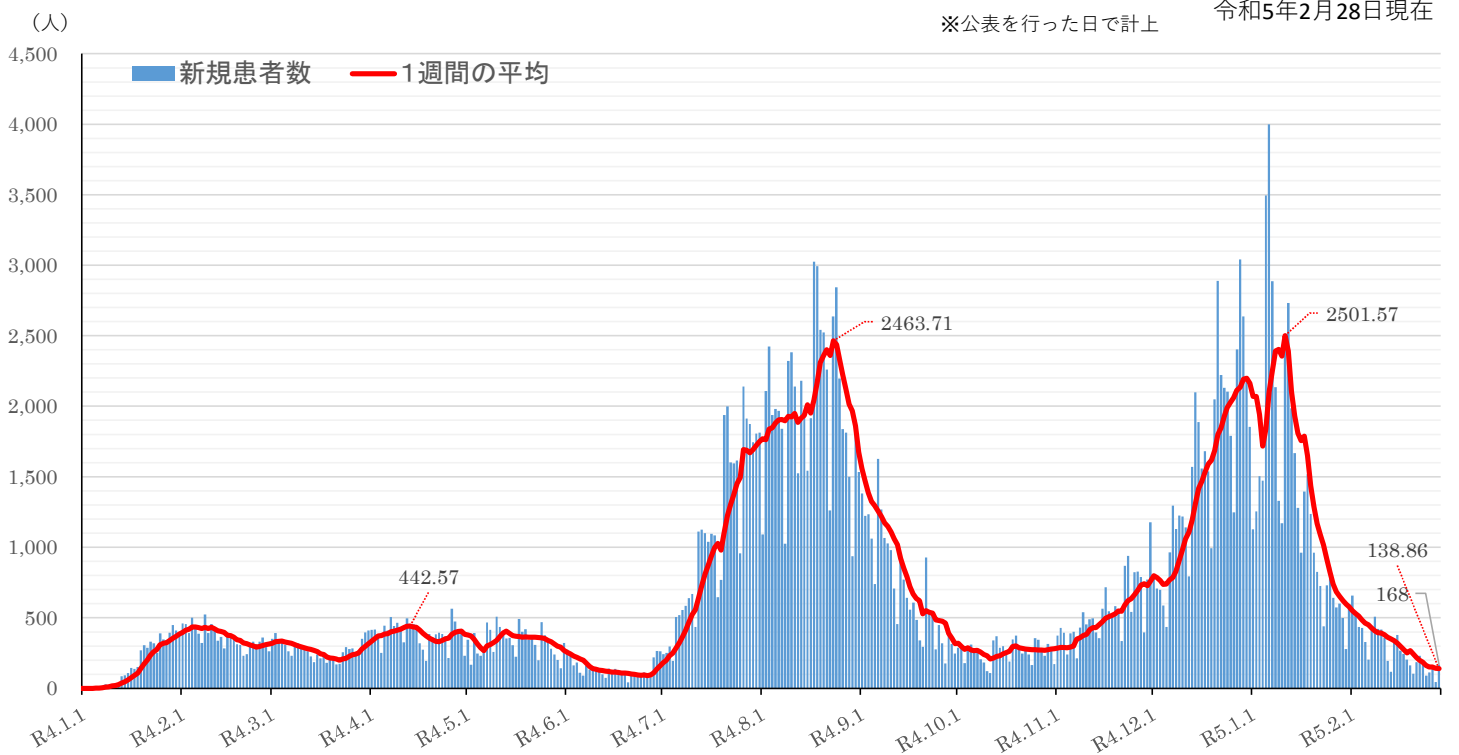
前週同曜日から①増加している場合は赤色、②減少している場合は青色

# 新型コロナウイルス新規感染者数の推移(全国) 令和5年2月28日現在



## 大分県の新規感染者数の推移

令和5年2月28日現在  
※公表を行った日で計上



## 病床使用率の推移

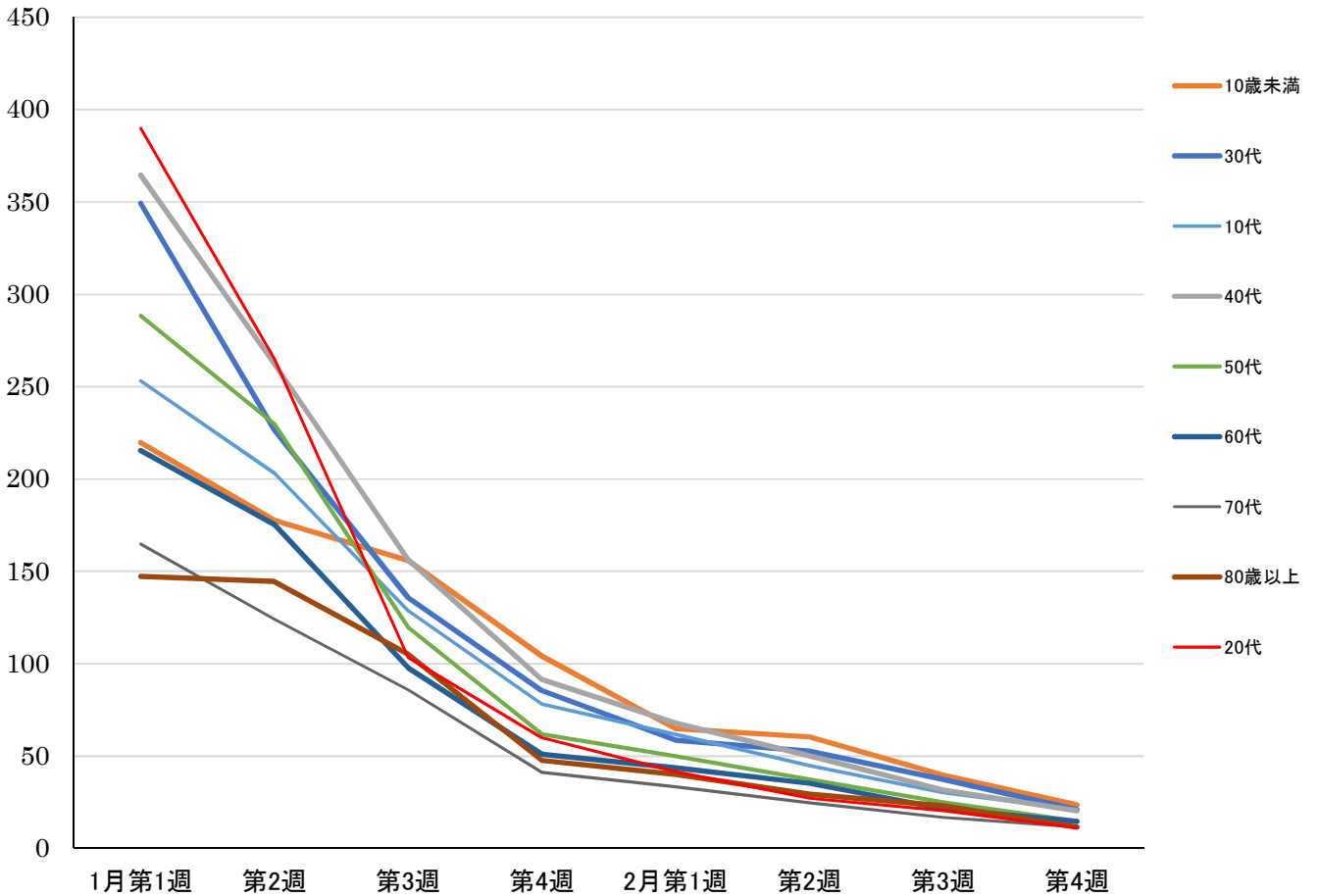
令和5年2月28日現在



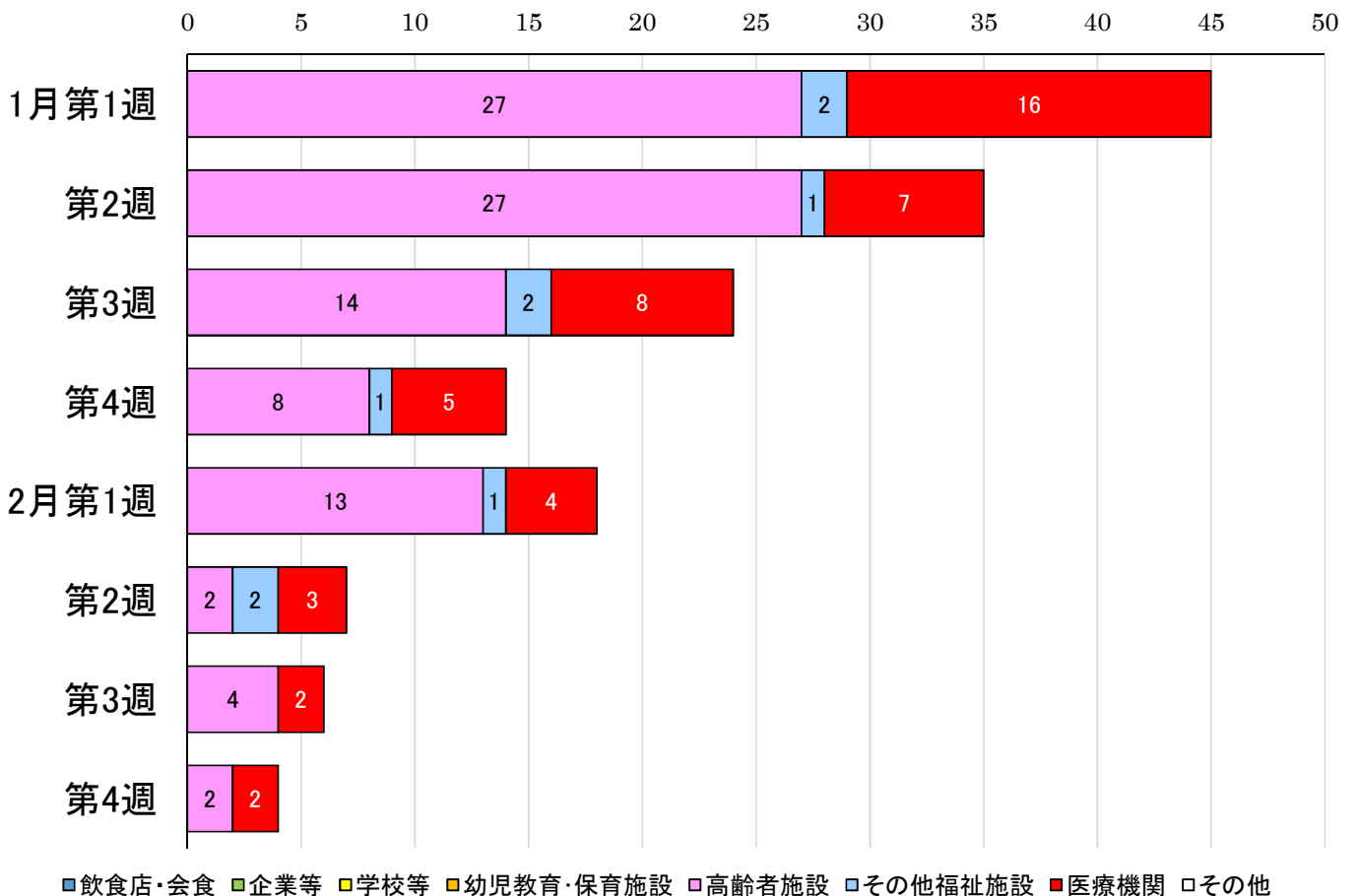
## 各都道府県人口10万人あたり新規感染者数

区分	レベル	人口(千人) 2020.10.1 時点	直近一週間の患者数(2/22~2/28)								直近一週間		患者数の 多い順
			2/22	2/23	2/24	2/25	2/26	2/27	2/28	計	人口10万人 あたり患者数	前週比	
島根県	2	671	190	154	53	190	155	54	205	1,001	149.18	0.77	1
徳島県	1	720	212	146	53	169	143	47	198	968	134.44	0.74	2
鳥取県	2	553	158	120	60	99	106	59	98	700	126.58	0.63	3
山口県	2	1,342	333	256	113	284	176	104	286	1,552	115.65	0.73	4
岐阜県	2	1,979	401	351	138	515	247	110	410	2,172	109.75	0.71	5
山梨県	1	810	135	124	68	195	148	58	145	873	107.78	0.81	6
愛媛県	2	1,335	252	215	75	297	177	89	316	1,421	106.44	0.72	7
長野県	1	2,048	570	400	210	269	399	132	183	2,163	105.62	0.73	8
福井県	1	767	172	162	55	120	143	19	126	797	103.91	0.78	9
和歌山県	2	923	233	160	103	127	156	82	94	955	103.47	0.62	10
富山県	2	1,035	235	156	36	221	145	33	229	1,055	101.93	0.72	11
福島県	2	1,833	290	291	119	363	267	145	393	1,868	101.91	0.91	12
広島県	1	2,800	667	480	423	186	555	344	151	2,806	100.21	0.69	13
三重県	2	1,770	491	372	247	75	315	157	95	1,752	98.98	0.56	14
宮城県	2	2,302	522	415	150	376	323	187	295	2,268	98.52	0.75	15
岩手県	2	1,211	247	191	76	230	151	63	210	1,168	96.45	0.75	16
香川県	2	950	200	166	56	157	113	39	175	906	95.37	0.67	17
新潟県	2	2,201	428	364	131	394	246	105	393	2,061	93.64	0.89	18
高知県	1	692	119	105	41	146	66	37	125	639	92.34	0.64	19
石川県	2	1,133	191	182	68	220	116	41	226	1,044	92.14	0.73	20
栃木県	2	1,933	319	286	108	324	224	91	339	1,691	87.48	0.76	21
鹿児島県	2	1,588	330	226	121	214	208	77	210	1,386	87.28	0.70	22
大分県	2	1,124	231	174	91	113	151	44	168	972	86.48	0.63	23
山形県	2	1,068	157	156	48	149	129	56	200	895	83.80	0.78	24
滋賀県	2	1,414	279	216	72	197	141	55	200	1,160	82.04	0.69	25
岡山県	2	1,888	318	292	124	211	239	118	223	1,525	80.77	0.60	26
静岡県	2	3,633	533	557	347	368	530	262	315	2,912	80.15	0.57	27
佐賀県	2	811	117	111	35	115	76	31	110	595	73.37	0.68	28
熊本県	1	1,738	240	236	58	264	161	67	244	1,270	73.07	0.71	29
長崎県	1	1,312	179	157	78	185	115	47	180	941	71.72	0.68	30
兵庫県	2	5,465	1,063	621	385	467	689	194	499	3,918	71.69	0.65	31
奈良県	2	1,324	218	179	59	160	160	41	132	949	71.68	0.71	32
北海道	1	5,225	803	626	241	691	394	183	700	3,638	69.63	0.80	33
秋田県	1	960	122	92	29	131	81	23	188	666	69.38	0.82	34
群馬県	2	1,939	264	310	84	259	174	44	203	1,338	69.00	0.73	35
福岡県	2	5,135	807	607	131	675	500	114	595	3,429	66.78	0.58	36
愛知県	2	7,542	1,022	773	216	1,024	594	177	991	4,797	63.60	0.66	37
茨城県	2	2,867	480	354	275	91	313	206	75	1,794	62.57	0.65	38
大阪府	2	8,838	1,191	925	342	909	718	339	1,003	5,427	61.41	0.67	39
宮崎県	2	1,070	111	128	31	110	73	48	150	651	60.84	0.76	40
京都府	2	2,578	320	280	102	261	221	52	262	1,498	58.11	0.71	41
青森県	1	1,238	96	146	38	112	78	31	102	603	48.71	0.92	42
埼玉県	2	7,345	697	595	202	672	505	233	641	3,545	48.26	0.72	43
神奈川県	2	9,237	846	731	379	736	499	292	685	4,168	45.12	0.66	44
千葉県	2	6,284	560	448	183	509	402	204	487	2,793	44.45	0.64	45
東京都	2	14,048	1,195	1,072	427	1,182	810	370	1,181	6,237	44.40	0.72	46
沖縄県	2	1,467	110	85	31	84	67	26	88	491	33.47	0.72	47

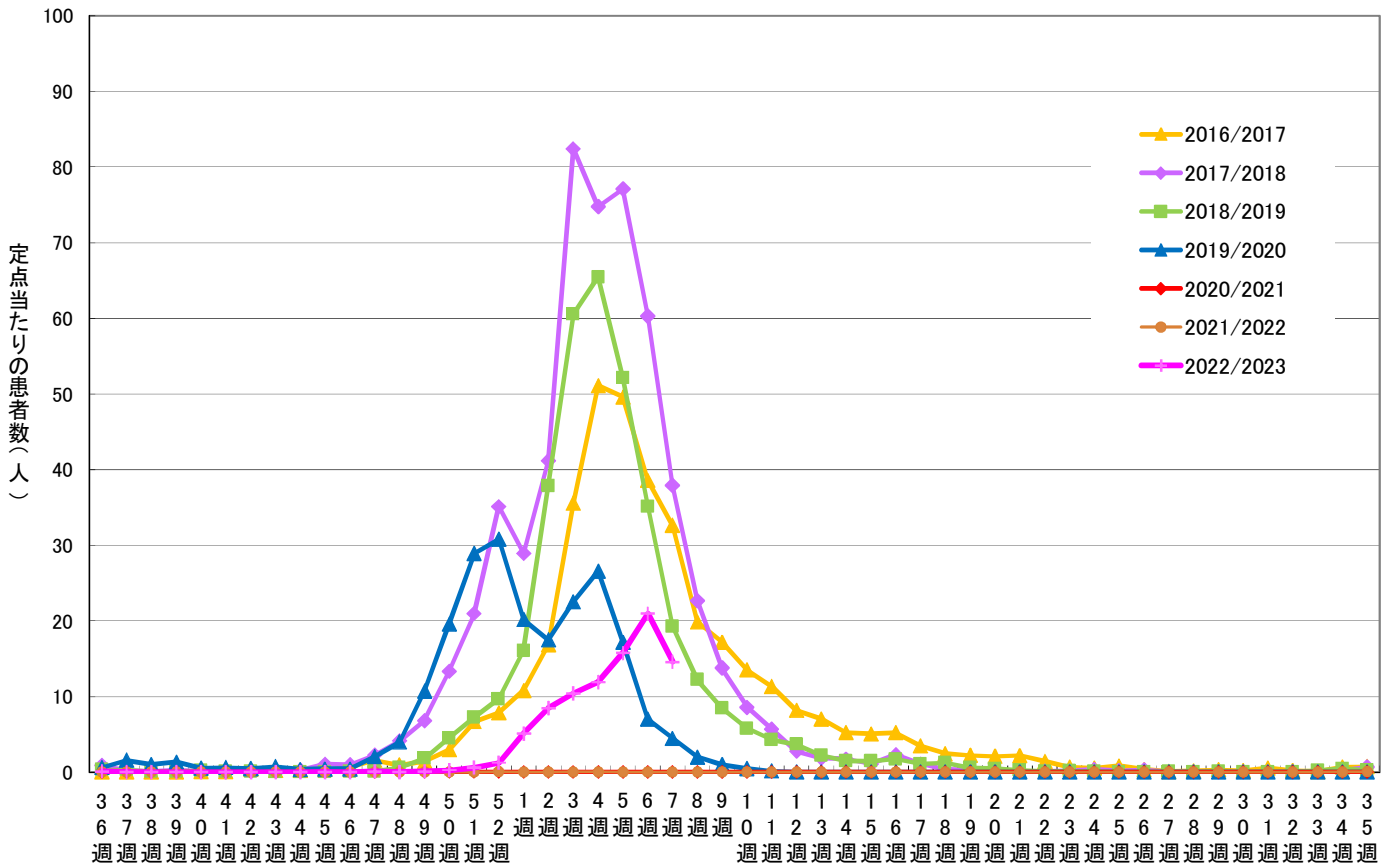
## 年代別感染者数(1日平均)の推移



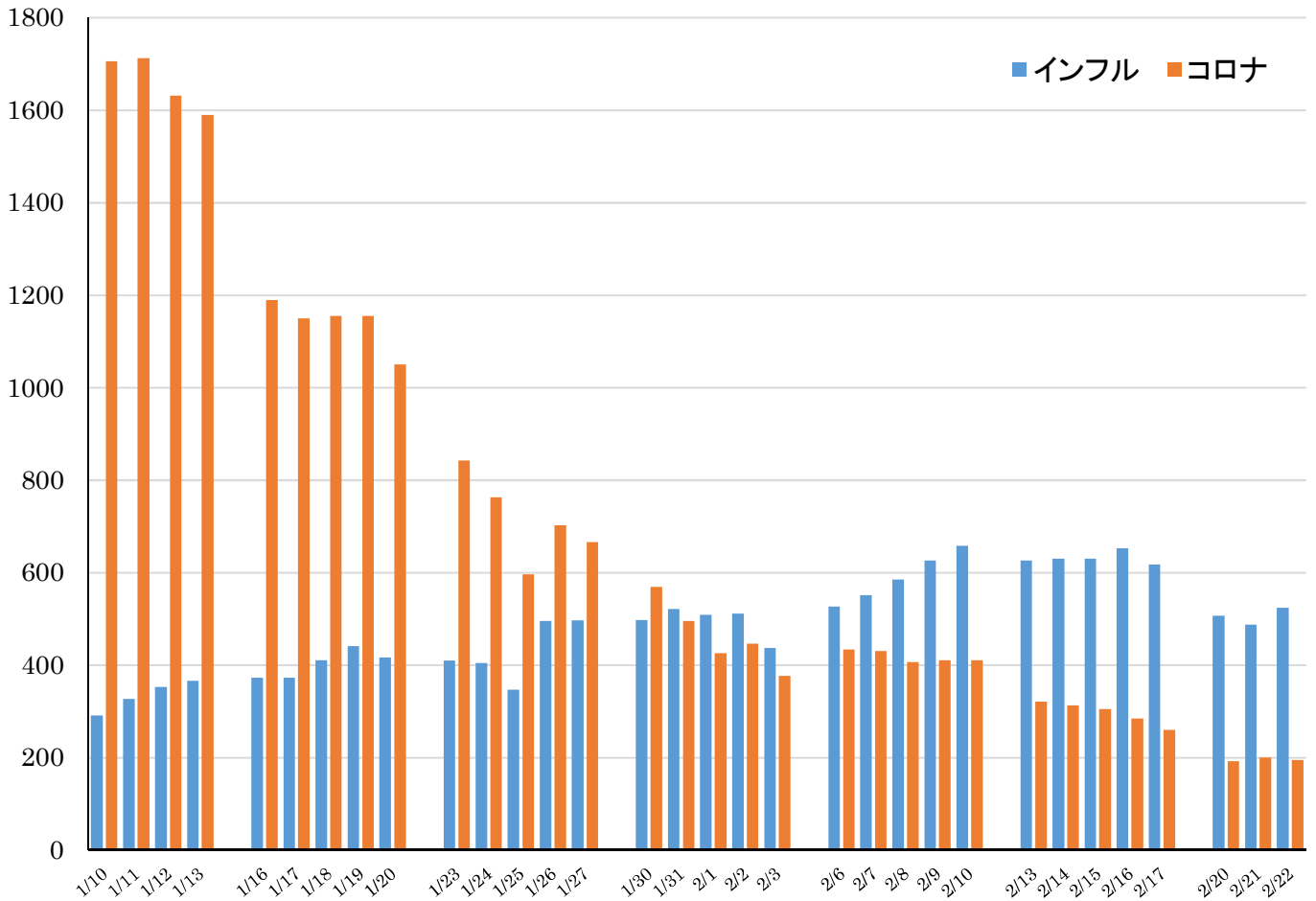
## クラスターの発生状況



# インフルエンザ流行状況(大分県)



# 学校欠席者情報によるインフルとコロナの感染状況



## 新型コロナウイルスワクチン接種状況

### 〇2～5回目

	人口 (R4.1.1現在)	2回目(R3.2.17～)		3回目(R3.12.1～)		4回目(R4.5.25～)		5回目(R4.10.21～)		
		接種人数	接種率	接種人数	接種率	接種人数	接種率	接種人数	接種率	
	A	B	B/A	C	C/A	D	D/A	E	E/A	
全年代	1,131,106	896,797	79.3%	773,519	68.4%	546,303	48.3%	294,210	26.0%	
5歳以上	1,091,686	896,048	82.1%	773,355	70.8%	546,303	50.0%	294,210	27.0%	
12歳以上	1,025,008	881,750	86.0%	767,976	74.9%	546,303	53.3%	294,210	28.7%	
年代別内訳	6ヶ月～4歳	35,478	749	2.1%	164	0.5%	-	-	-	-
	5～11歳	66,678	14,298	21.4%	5,379	8.1%	-	-	-	-
	12～19歳	80,334	57,133	71.1%	36,638	45.6%	13,954	17.4%	59	0.07%
	20代	97,333	79,033	81.2%	54,772	56.3%	20,700	21.3%	2,975	3.1%
	30代	112,808	87,194	77.3%	63,520	56.3%	29,002	25.7%	4,973	4.4%
	40代	148,209	120,638	81.4%	94,058	63.5%	50,847	34.3%	9,041	6.1%
	50代	137,662	122,963	89.3%	106,888	77.6%	70,738	51.4%	12,864	9.3%
	60歳以上	448,662	418,633	93.3%	401,105	89.4%	356,538	79.5%	263,337	58.7%

※接種対象者は、6ヶ月以上(なお、5～11歳の3回目はR4.9.6、6ヶ月～4歳はR4.10.24から接種対象になった)

※6ヶ月～4歳の人口は、0～4歳の人口に0.9を乗じた推計値。

### ●オミクロン株対応ワクチン(R4.9.20～)

[接種対象者] 2回目接種済の12歳以上

※接種者数は3回目以降の接種者数の内数

接種対象者数	接種人数	接種率
B(12歳以上)	F	F/B
881,750	504,712	57.2%

### ◎県営接種センター(R4.1.20～)

・2～3月の予定(1～5回目すべてに対応中)

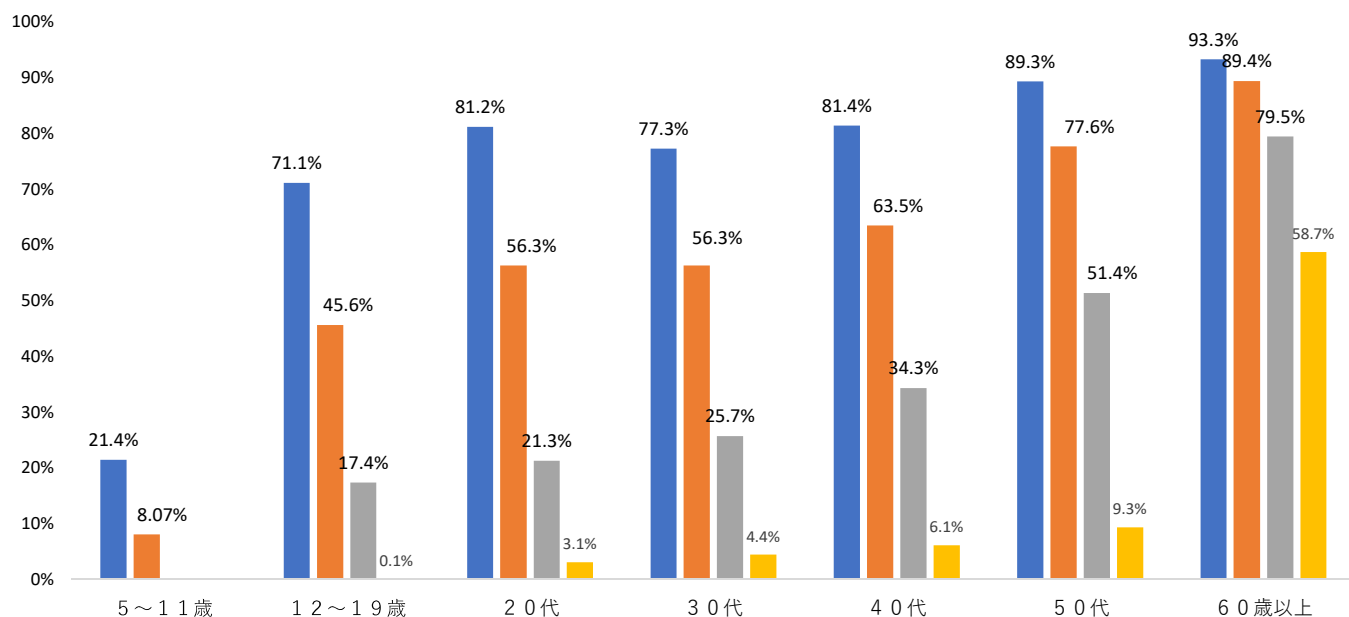
[3～5回目] 2月:毎週金曜及び土曜、3月:毎週金曜及び3/11(土)

…モデルナ(オミクロン株(BA.4-5)対応)

[1・2、3～5回目] 2/18(土)、3/11(土)…ノババックス

(主にファイザー、モデルナにアレルギーや強い副反応のある方を対象)

### 年代別接種率





# オミクロン株対応の新レベル分類

	レベル1 感染小康期	レベル2 感染拡大初期	レベル3 医療負担増大期	レベル4 医療機能不全期
感染状況	感染者数が低位で推移か、徐々に増加している	感染者が急速に増え始める	第7波並みかそれを上回る	想定を超える膨大な感染者が発生
病床使用率	概ね30%未満	概ね30～50%	概ね50～80%	概ね80%以上
発熱外来	負荷は小さい	受診者数が急増	重症化リスクのある患者がすぐに受診できない	入院できずに自宅や施設での死亡が多数発生
救急医療の状況	影響は小さい	救急外来の受診者数が増加	救急搬送困難事例が急増	救急要請をしても対応できない
医療従事者の欠勤状況	散発	欠勤者が増加	欠勤者が多数発生	欠勤者が急増
社会経済活動の状況	影響がない	業務継続に支障を生じる事業者が出始める	業務継続が困難になる事業者が多数発生する	社会インフラの維持にも支障が発生
主な対応			医療ひっ迫防止対策強化宣言	医療非常事態宣言

これまで屋外では原則不要、屋内では原則着用としていましたが

**令和5年3月13日から**

**マスク着用は個人の判断が基本となります**

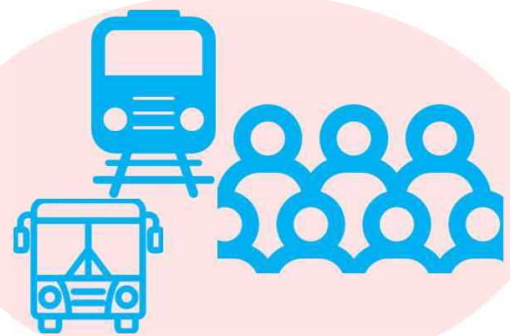
ただし、以下のような場合には注意しましょう

周囲の方に、感染を広げないために

マスクを着用しましょう



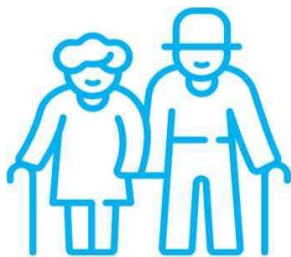
受診時や医療機関・  
高齢者施設などを訪問する時



通勤ラッシュ時など混雑した  
電車・バスに乗車する時

ご自身を感染から守るために

マスク着用が効果的です



高齢者



慢性肝臓病  
がん  
心血管疾患 など

基礎疾患を有する方



妊婦

重症化リスクの高い方が感染拡大時に混雑した場所に行く時

本人の意思に反してマスクの着脱を強いることがないよう、  
個人の主体的な判断が尊重されるよう、ご配慮をお願いします

※事業者の判断でマスク着用を求められる場合や従業員がマスクを着用している場合があります