


# 災害 編

# 指差しコミュニケーションボード

災害が起きました 

避難場所

電車・バス  
動いていません

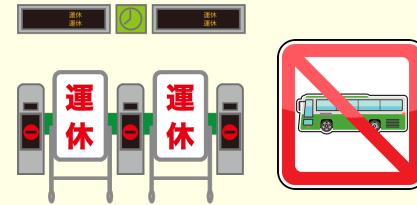
自宅にいる

現在情報

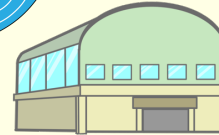
避難警報発生

高いところ

地区  
避難所



避難する



避難所では



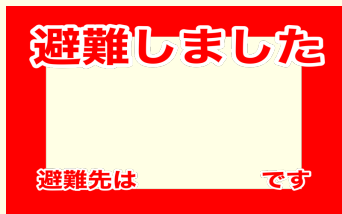
物資配布

飲食物配布

救護・トイレ

受付

安否連絡



0

1

2

3

4

月  
日

午前  
午後  
時 分

5

6

7

8

9

○ はい

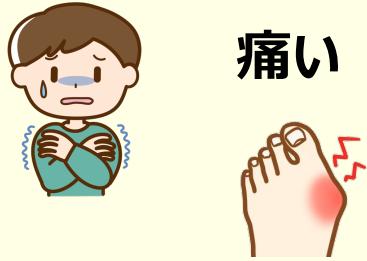
✕ いいえ

咳が出る



熱がある

さむい



痛い

眠れない

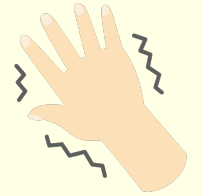


めまいが  
する

気持ちが悪い



しびれる  
苦しい



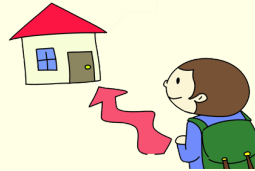
車の中・屋外  
に居ます



閉鎖・移動



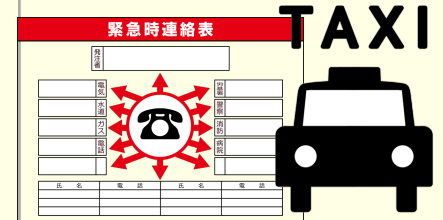
自宅に  
戻っていい？



ペット同行



連絡お願い  
します



小  
文字

わ

ら

や

ま

は

な

た

さ

か

あ

〃

り

み

ひ

に

ち

し

き

い

○

を

る

ゆ

む

ふ

ぬ

つ

す

く

う

一

れ

め

へ

ね

て

せ

け

え

ん

ろ

よ

も

ほ

の

と

そ

こ

お