

新型コロナウイルス感染症の現状について

(令和4年6月26日現在)

1 世界の発生状況

世界で5億4,332万人以上の感染者（死亡者約632万人）

2 国内の発生状況

全国で925万6,825人の感染者（死亡者3万1,129人）

3 県内の発生状況

感染者57,359人（うち退院56,475人、死亡165人）

（入院33人、宿泊療養130人、自宅療養475人、入院・宿泊療養準備81人）

波別	期間	感染者数	死亡者数	クラスター発生件数	備考
1	R2. 3. 3～4. 21	60	1	2	R2. 3. 3県内初確認
2	R2. 7. 28～9. 9	98	2	3	
3	R2. 11. 6～R3. 3. 20	1,142	19	20	※R2. 10. 16の1名を含む
4	R3. 3. 21～7. 11	2,204	42	34	アルファ株流行
5	R3. 7. 12～11. 26	4,683	20	40	デルタ株流行
6	R4. 1月	5,372	1	57	オミクロン株流行 まん延防止重点措置 (1. 27～2. 20) 感染対策短期集中期間 (2. 11～13) ※オミクロン株亜種検出状況 【BA. 2】 <u>3/29公表 (16. 6%)</u> 6件/36件 (3/13～3/24公表分) <u>4/5公表 (24. 4%)</u> 12件/49件 (3/19～3/28公表分) <u>4/12公表 (22. 3%)</u> 15件/67件 (3/25～4/3公表分) <u>4/19公表 (34. 0%)</u> 16件/47件 (4/1～4/8公表分) <u>4/25公表 (46. 8%)</u> 15件/32件 (4/2～4/8公表分) <u>4/26公表 (66. 6%)</u> 16件/24件 (4/7～4/13公表分) <u>5/11公表 (85. 7%)</u> 42件/49件 (4/18～5/1公表分) 【BA. 5】 <u>6/17公表 (3件)</u> 3件/24件 (5/21～6/8公表分) 【BA. 2. 12. 1】 <u>6/17公表 (1件)</u> 1件/24件 (5/21～6/8公表分)
	R4. 2月	10,153	16	102	
	R4. 3月	8,507	43	78	
	R4. 4月	11,643	12	99	
	R4. 5月	10,241	4	80	
	R4. 6. 1～R4. 6. 7	1,234	2	12	
	R4. 6. 8～R4. 6. 14	839	1	11	
	R4. 6. 15～R4. 6. 21	711	2	8	
	R4. 6. 22	93	0	0	
	R4. 6. 23	96	0	0	
	R4. 6. 24	93	0	3	
	R4. 6. 25	113	0	2	
	R4. 6. 26	77	0	1	
小計		49,172	81	453	
合計		57,359	165	552	

4 県内のワクチン接種状況

(出典) ※ワクチン接種記録システム(VRS)／ワクチン接種円滑化システム(V-SYS)

区分	総接種回数	うち接種1回目		うち接種2回目		うち接種3回目		うち接種4回目	
		回数	接種率	回数	接種率	回数	接種率	回数	接種率
(全年代人口) 114.2万人	2,542,817回	925,658回	81.1%	910,049回	79.7%	704,291回	61.69%	2,819回	0.25%

新型コロナウイルス 陽性者数

日	月	火	水	木	金	土
4月24日	4月25日	4月26日	4月27日	4月28日	4月29日	4月30日
368	215	564	475	416	404	230
5月1日	5月2日	5月3日	5月4日	5月5日	5月6日	5月7日
344	168	391	247	230	258	466
5月8日	5月9日	5月10日	5月11日	5月12日	5月13日	5月14日
414	257	506	435	408	352	358
5月15日	5月16日	5月17日	5月18日	5月19日	5月20日	5月21日
304	224	491	401	419	344	360
5月22日	5月23日	5月24日	5月25日	5月26日	5月27日	5月28日
307	199	469	377	324	281	241
5月29日	5月30日	5月31日	6月1日	6月2日	6月3日	6月4日
202	142	322	273	255	161	183
6月5日	6月6日	6月7日	6月8日	6月9日	6月10日	6月11日
111	91	160	134	139	131	122
6月12日	6月13日	6月14日	6月15日	6月16日	6月17日	6月18日
100	73	140	103	138	112	96
6月19日	6月20日	6月21日	6月22日	6月23日	6月24日	6月25日
106	43	113	93	96	93	113
6月26日	6月27日	6月28日	6月29日	6月30日	7月1日	7月2日
77	78					

前週同曜日から①増加している場合は赤色、②減少している場合は青色

大分県における感染状況の評価

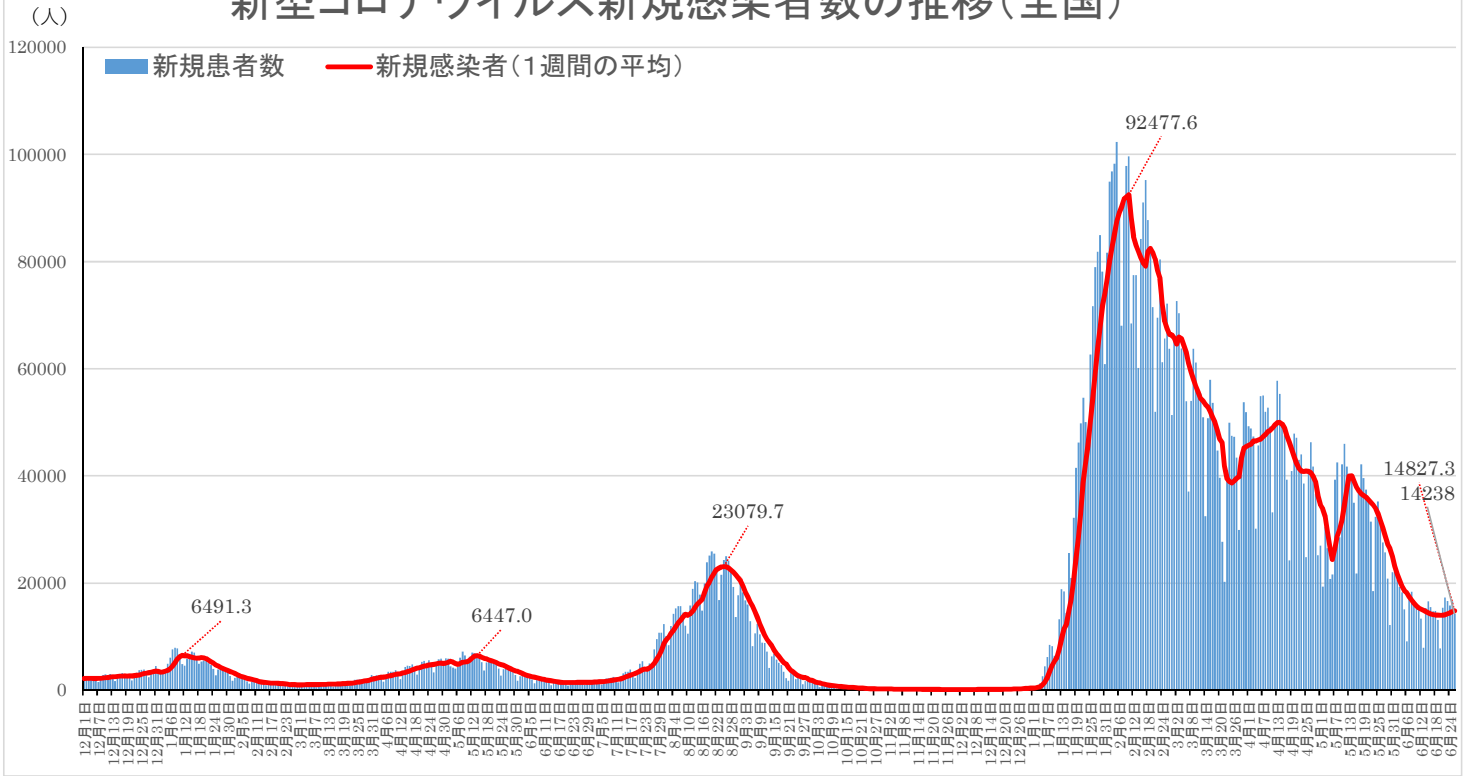
6月27日発表

※ ステージは、重症者用病床利用率、病床利用率、感染経路不明者割合などの各指標の状況を踏まえ、総合的に判断

ステージ	感染者の状況と医療提供体制への負担	重症者用病床利用率 (43床)	病床利用率 (508床)	感染経路不明者割合 (1週間)	人口10万対新規感染者数/週	入院率 (入院患者数/療養者数)	人口10万対療養者数 (宿泊療養含む)	直近1週間と先週1週間の比較	PCR陽性率 (1週間)
		0.0% (0床)	5.5% (28床)	27.9% (185/662)	58.90 (662人)	4.5% (28/627)	55.78 (627人)	738 → 662人	7.64% (662/8,664)
I	感染者が散発的に発生 ・感染者が未発生、もしくは発生しているが一定の範囲にとどまっている ・医療提供体制に特段の支障がない状況	10%未満 (~4床)	10%未満 (~50床)	(感染者数が10人以上の場合適用) 30%未満	5未満 (~56人)	-	10未満 (~113人)	直近1週間と先週1週間 に大差ない	3%未満
II	感染者が漸増し、医療への負担が蓄積 ・3密環境などリスクの高い場所でクラスターが発生し、感染者が漸増し、重症者も徐々に増加 ・保健所などの公衆衛生体制の負担が増大するとともに、医療提供体制への負担が蓄積しつつある状況	10~20%未満 (5~8床)	10~20%未満 (51~101床)	(感染者数が10人以上の場合適用) 30~50%未満	5~15未満 (57~170人)	(人口10万対療養者数10以上の場合適用) 50~40%超過	10~20未満 (114~226人)	直近1週間が先週1週間より多い	3~5%未満
III	感染者が急速に増加し、医療提供体制における支障の発生を避ける対応が必要 ・ステージIIと比べてクラスターが広範囲に多発する等、感染者が急増 ・医療提供体制への負担がさらに高まり、一般医療にも大きな支障が生じることを避ける対応が必要な状況	20~50%未満 (9~21床)	20~50%未満 (102~253床)	(感染者数が10人以上の場合適用) 50%以上	15~25未満 (171~283人)	(人口10万対療養者数10以上の場合適用) 40~25%超過	20~30未満 (227~340人)	直近1週間が先週1週間より多い	5~10%未満
IV	爆発的に感染が拡大し、深刻な医療提供体制の機能不全を避ける対応が必要 ・病院間クラスター連鎖などの大規模かつ深刻なクラスター連鎖が発生し、爆発的な感染拡大により、高齢者や高リスク者が大量に感染し、多くの重症者及び死亡者が発生 ・公衆衛生体制及び医療提供体制が機能不全に陥ることを避ける対応が必要な状況	50%以上 (22床以上)	50%以上 (254床以上)	(感染者数が10人以上の場合適用) 50%以上	25以上 (284人以上)	(人口10万対療養者数10以上の場合適用) 25%以下	30以上 (341人以上)	直近1週間が先週1週間より多い	10%以上

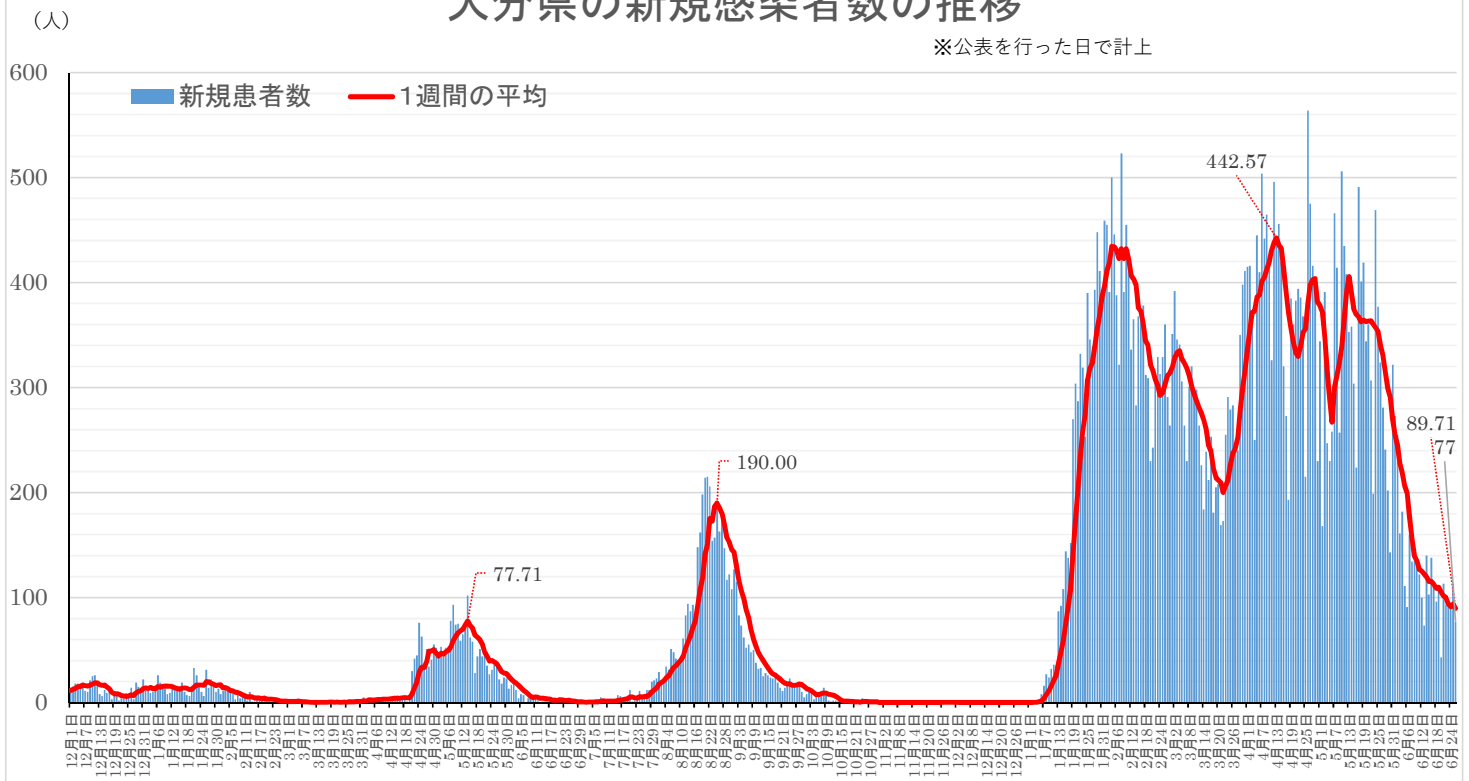
新型コロナウイルス新規感染者数の推移(全国)

令和4年6月26日現在



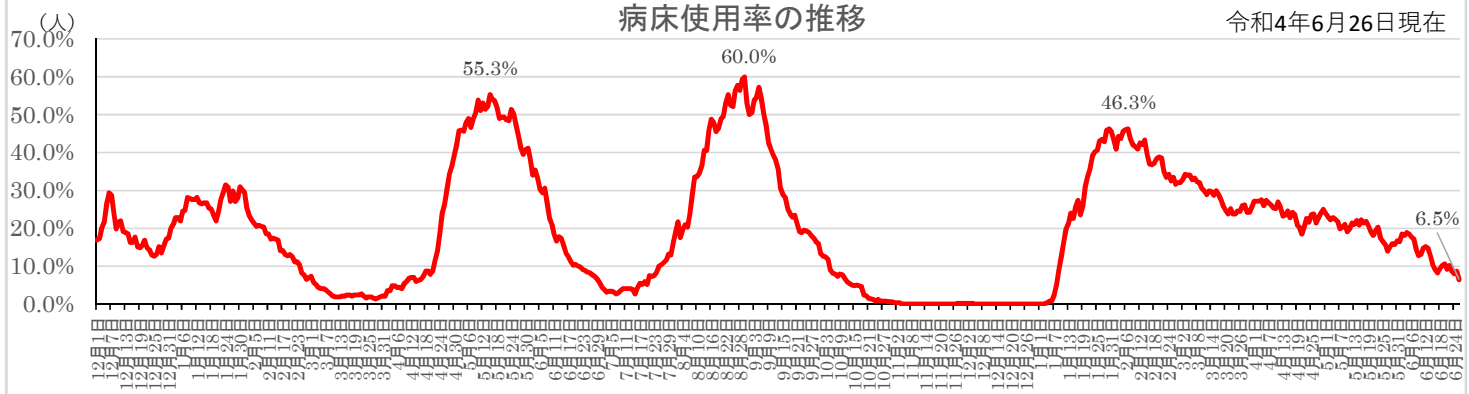
大分県の新規感染者数の推移

令和4年6月26日現在



病床使用率の推移

令和4年6月26日現在



人口10万人あたり新規感染者数

(1) 北海道・首都圏・関西圏

(単位:人)

区分	人口(千人) 2020.10.1 時点 ①	直近一週間の患者数(6/20~6/26)								直近一週間 人口10万人 あたり患者数 ③	二週間前 (6/13~6/19) の人口10万人 あたり患者数 ④	前週比 ⑤(③÷④)
		6/20	6/21	6/22	6/23	6/24	6/25	6/26	計②			
1.北海道	5,225	434	473	723	753	673	585	550	4,191	80.21	99.79	0.80
2.首都圏	36,914	2,389	3,674	4,554	4,563	4,402	4,474	4,307	28,363	76.84	64.38	1.19
東京都	14,048	1,076	1,963	2,329	2,413	2,181	2,160	2,004	14,126	100.56	79.88	1.26
神奈川県	9,237	624	815	919	808	987	1,111	1,062	6,326	68.49	58.55	1.17
埼玉県	7,345	414	479	780	770	690	648	693	4,474	60.91	56.00	1.09
千葉県	6,284	275	417	526	572	544	555	548	3,437	54.69	48.11	1.14
3.愛知県	7,542	275	1,089	997	914	887	881	706	5,749	76.23	72.21	1.06
4.関西圏	16,881	756	2,481	2,435	2,304	2,304	2,487	1,998	14,765	87.47	81.50	1.07
大阪府	8,838	394	1,511	1,413	1,248	1,365	1,472	1,134	8,537	96.59	88.37	1.09
京都府	2,578	119	298	346	312	304	339	283	2,001	77.62	81.42	0.95
兵庫県	5,465	243	672	676	744	635	676	581	4,227	77.35	70.43	1.10

(2) 九州・沖縄・山口

(単位:人)

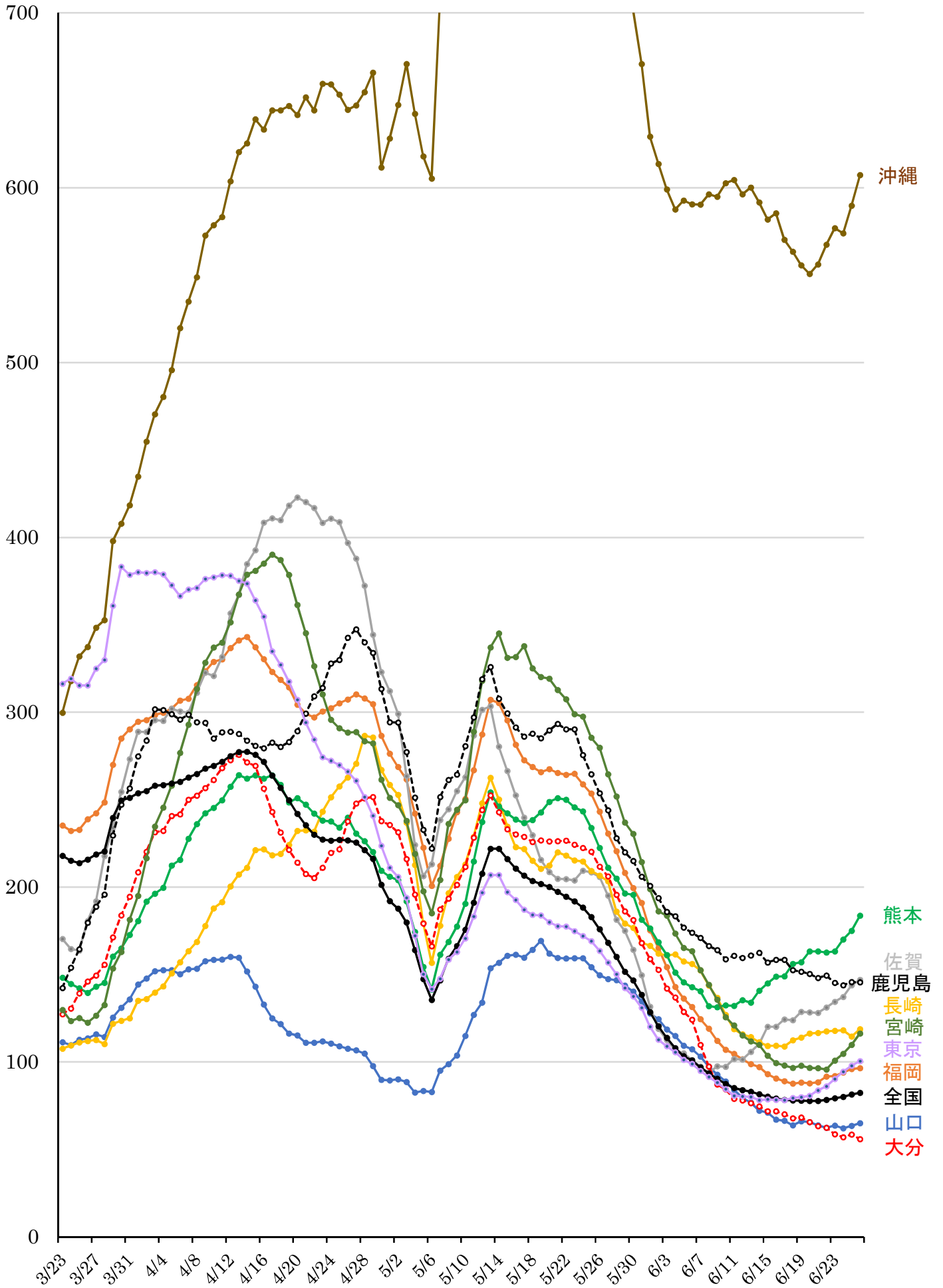
区分	人口(千人) 2020.10.1 時点 ①	直近一週間の患者数(6/20~6/26)								直近一週間 人口10万人 あたり患者数 ③	二週間前 (6/13~6/19) の人口10万人 あたり患者数 ④	前週比 ⑤(③÷④)
		6/20	6/21	6/22	6/23	6/24	6/25	6/26	計②			
福岡県	5,135	398	625	809	752	839	823	703	4,949	96.38	88.16	1.09
佐賀県	811	131	183	213	181	168	206	109	1,191	146.86	128.48	1.14
長崎県	1,312	105	286	259	239	234	185	250	1,558	118.75	113.95	1.04
熊本県	1,738	271	551	425	453	500	560	433	3,193	183.72	157.08	1.17
大分県	1,124	43	113	93	96	93	113	77	628	55.87	68.33	0.82
宮崎県	1,070	60	155	193	206	212	227	192	1,245	116.36	97.85	1.19
鹿児島県	1,588	174	443	361	361	319	372	282	2,312	145.59	151.64	0.96
沖縄県	1,467	422	1,421	1,580	1,542	1,175	1,499	1,268	8,907	607.16	555.56	1.09
山口県	1,342	70	119	114	160	120	146	143	872	64.98	66.10	0.98

各都道府県人口10万人あたり新規感染者数

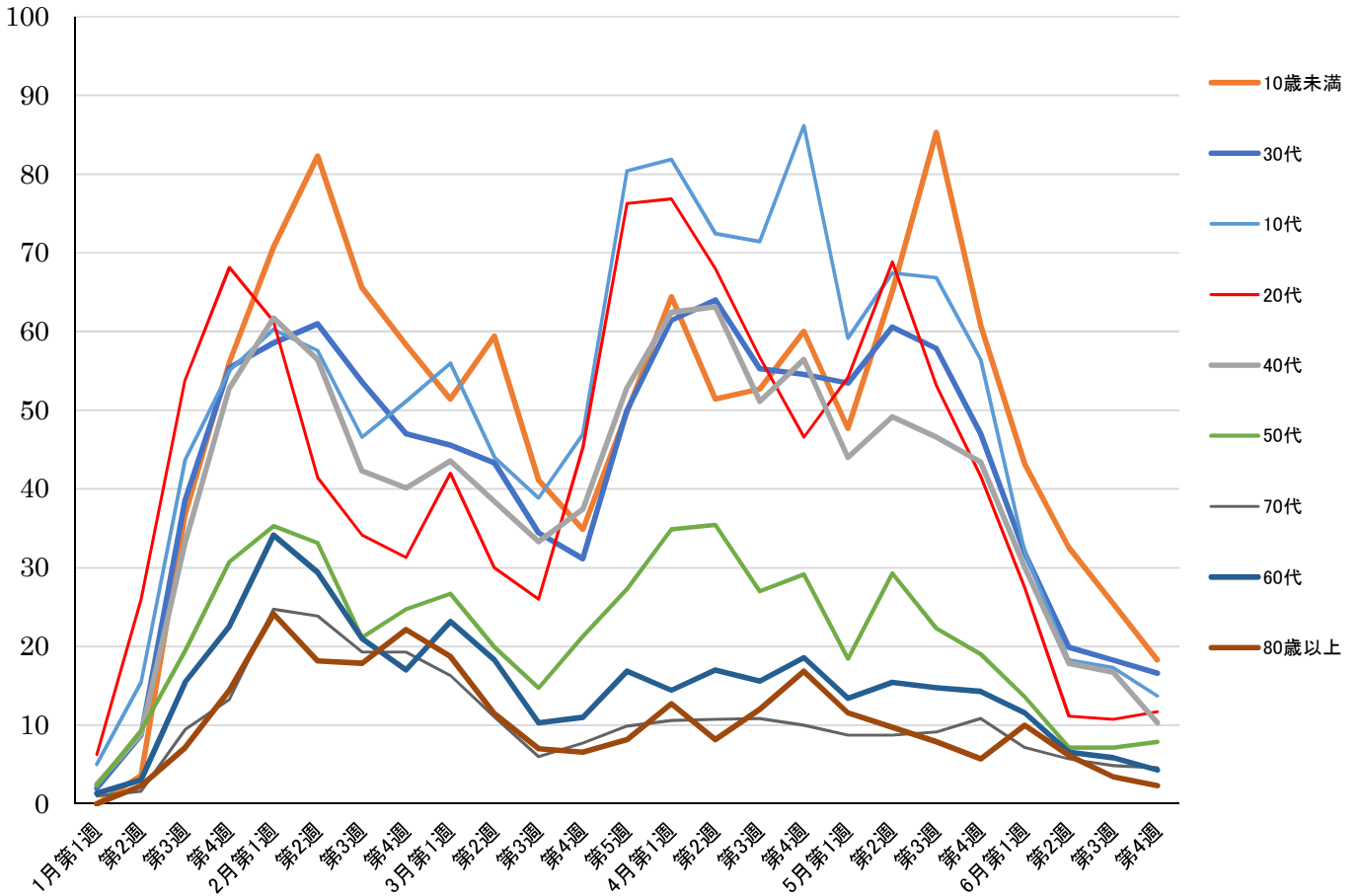
区 分	レベル	人口(千人) 2020.10.1 時点 ①	直近一週間の患者数(6/20~6/26)								直近一週間 人口10万人 あたり患者数 ③	④患者数 の多い順
			6/20	6/21	6/22	6/23	6/24	6/25	6/26	計②		
沖縄県	2	1,467	422	1,421	1,580	1,542	1,175	1,499	1,268	8,907	607.16	1
熊本県	2	1,738	271	551	425	453	500	560	433	3,193	183.72	2
佐賀県	2	811	131	183	213	181	168	206	109	1,191	146.86	3
鹿児島県	2	1,588	174	443	361	361	319	372	282	2,312	145.59	4
青森県	2	1,238	89	224	276	246	274	272	155	1,536	124.07	5
島根県	2	671	55	89	98	128	125	164	148	807	120.27	6
長崎県	1	1,312	105	286	259	239	234	185	250	1,558	118.75	7
宮崎県	2	1,070	60	155	193	206	212	227	192	1,245	116.36	8
福井県	1	767	132	74	105	110	121	125	148	815	106.26	9
高知県	2	692	47	138	99	110	96	127	98	715	103.32	10
東京都	2	14,048	1,076	1,963	2,329	2,413	2,181	2,160	2,004	14,126	100.56	11
大阪府	2	8,838	394	1,511	1,413	1,248	1,365	1,472	1,134	8,537	96.59	12
福岡県	2	5,135	398	625	809	752	839	823	703	4,949	96.38	13
愛媛県	2	1,335	61	207	179	177	178	184	165	1,151	86.22	14
北海道	2	5,225	434	473	723	753	673	585	550	4,191	80.21	15
広島県	2	2,800	218	276	404	339	304	332	321	2,194	78.36	16
京都府	2	2,578	119	298	346	312	304	339	283	2,001	77.62	17
兵庫県	2	5,465	243	672	676	744	635	676	581	4,227	77.35	18
愛知県	2	7,542	275	1,089	997	914	887	881	706	5,749	76.23	19
滋賀県	1	1,414	85	166	201	157	179	170	115	1,073	75.88	20
徳島県	1	720	49	97	92	83	71	72	65	529	73.47	21
石川県	2	1,133	104	47	178	157	118	97	93	794	70.08	22
神奈川県	1	9,237	624	815	919	808	987	1,111	1,062	6,326	68.49	23
三重県	2	1,770	107	124	222	177	181	178	182	1,171	66.16	24
鳥取県	2	553	43	48	62	54	47	63	45	362	65.46	25
山口県	2	1,342	70	119	114	160	120	146	143	872	64.98	26
富山県	2	1,035	57	121	138	90	97	79	74	656	63.38	27
岡山県	2	1,888	147	142	239	185	150	142	161	1,166	61.76	28
埼玉県	2	7,345	414	479	780	770	690	648	693	4,474	60.91	29
宮城県	2	2,302	79	265	271	215	212	215	144	1,401	60.86	30
和歌山県	2	923	52	76	102	88	73	85	85	561	60.78	31
岐阜県	2	1,979	96	234	146	222	153	238	112	1,201	60.69	32
大分県	2	1,124	43	113	93	96	93	113	77	628	55.87	33
千葉県	2	6,284	275	417	526	572	544	555	548	3,437	54.69	34
茨城県	1	2,867	168	159	213	268	280	236	194	1,518	52.95	35
奈良県	1	1,324	84	33	159	117	111	108	88	700	52.87	36
香川県	1	950	44	97	77	82	55	69	63	487	51.26	37
静岡県	1	3,633	87	276	310	305	261	280	230	1,749	48.14	38
山梨県	1	810	20	45	65	56	51	77	29	343	42.35	39
岩手県	2	1,211	65	98	84	68	74	74	49	512	42.28	40
山形県	2	1,068	28	58	77	88	72	64	52	439	41.10	41
福島県	2	1,833	86	114	143	113	116	77	45	694	37.86	42
群馬県	1	1,939	69	155	129	114	95	101	71	734	37.85	43
長野県	1	2,048	53	135	128	113	111	143	88	771	37.65	44
新潟県	2	2,201	47	98	173	133	129	129	100	809	36.76	45
栃木県	2	1,933	70	129	88	109	89	83	51	619	32.02	46
秋田県	1	960	9	34	49	35	46	34	25	232	24.17	47

緊宣:緊急事態宣言 まん防:まん延防止等重点措置区域の該当都府県

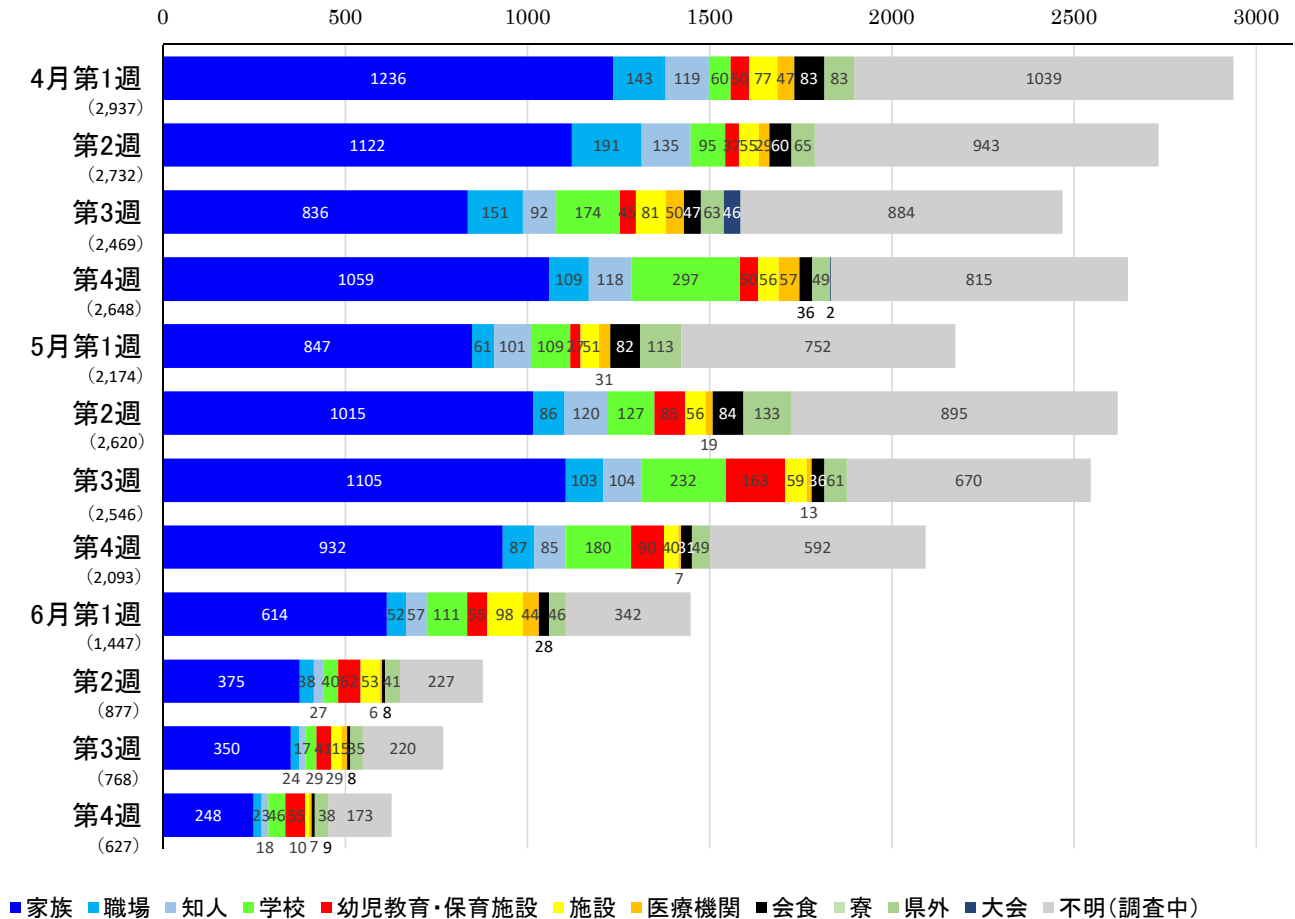
九州各県の新規感染者数(人口10万対)



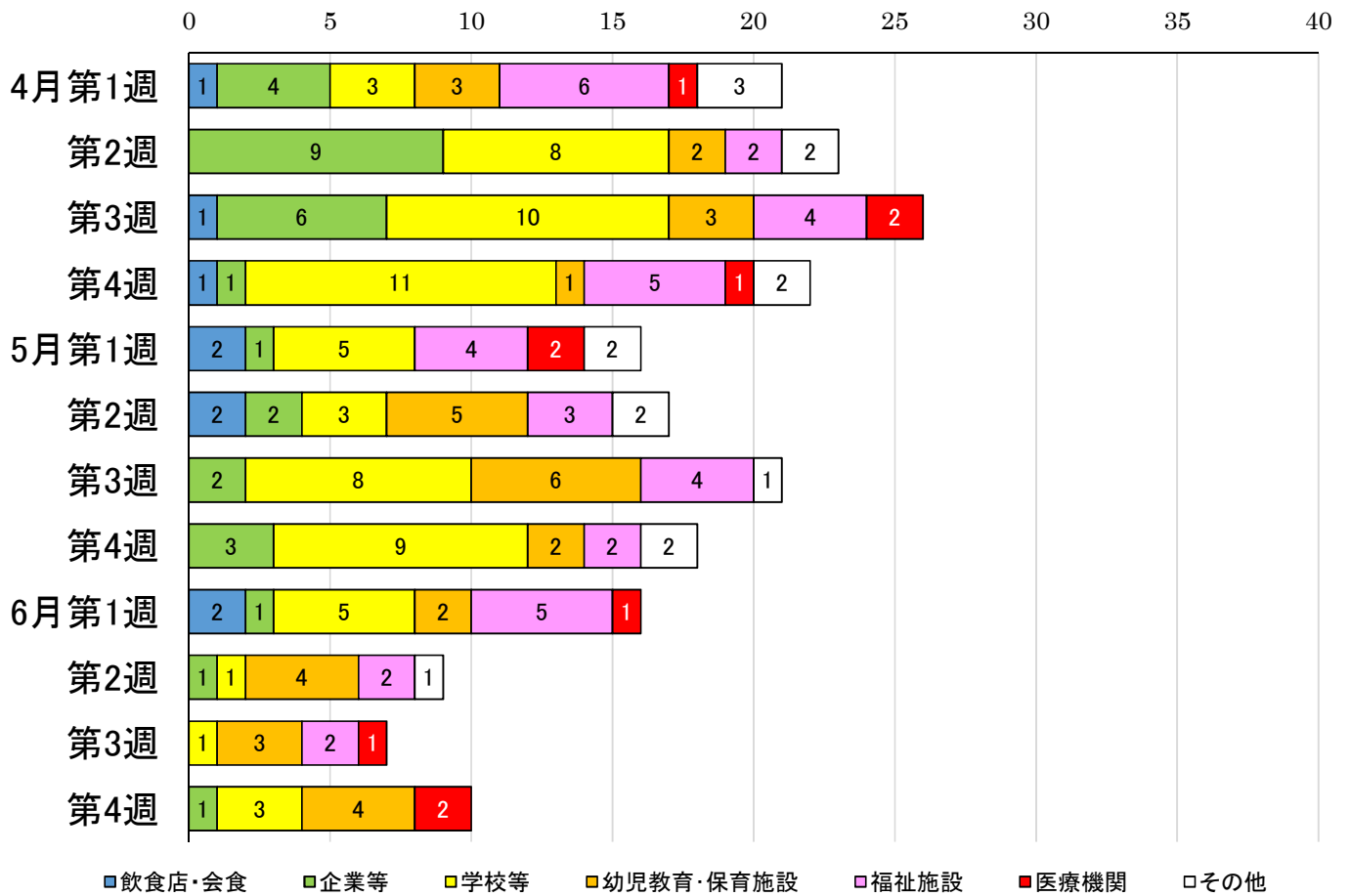
年代別感染者数(1日平均)の推移



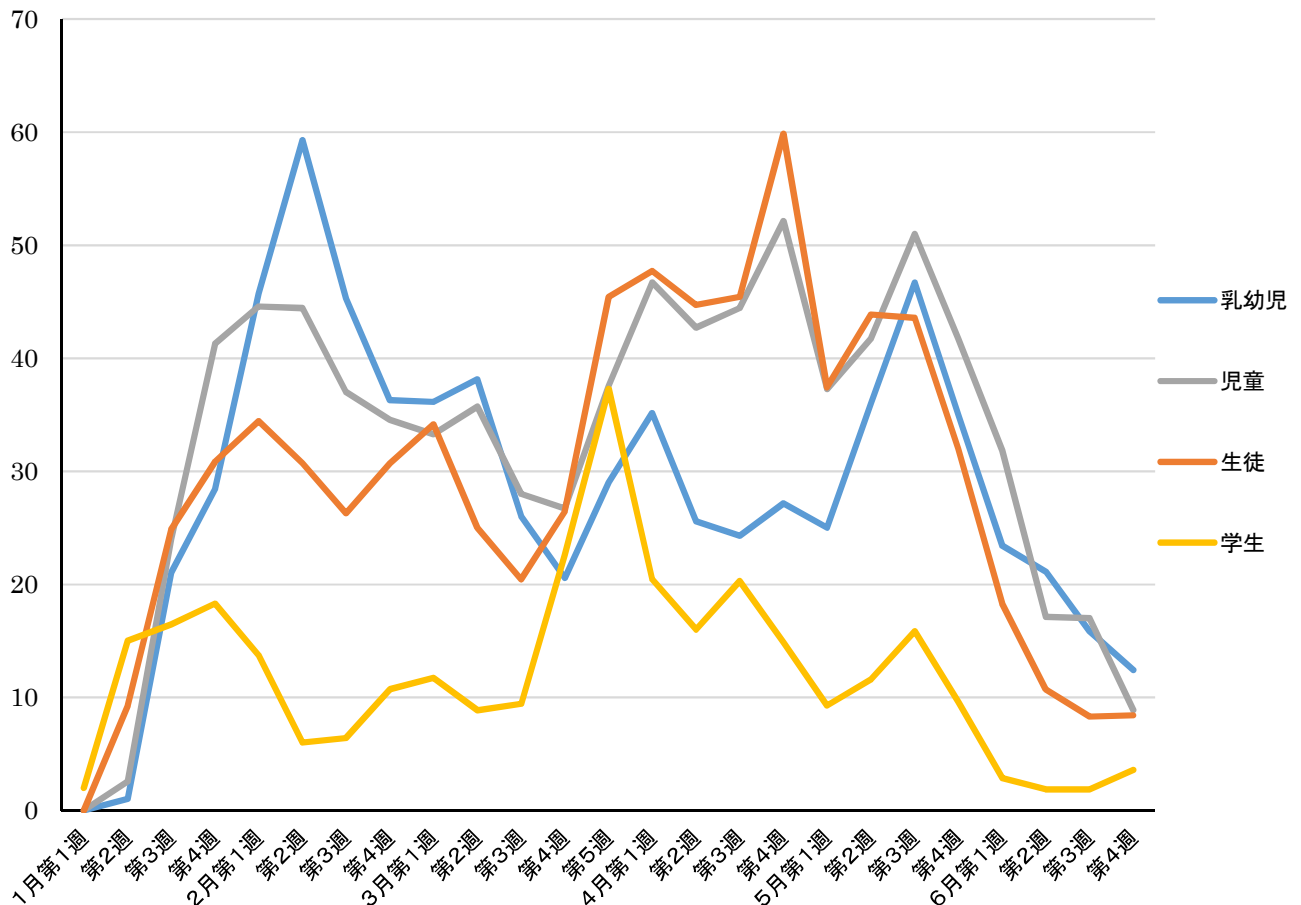
第6波における感染経路の推移(4/4~6/26)



第6波におけるクラスターの発生状況



乳幼児・児童・生徒・学生の感染状況



○新型コロナウイルスワクチン接種状況(2, 3回目)

	人口 (R3.1.1現在)	2回目		3回目		
		接種人数	接種率	接種人数	接種率	2回目接種者の 接種率
	A	B	B/A	C	C/A	C/B
全年代	1,141,741	910,049	79.7%	704,291	61.7%	77.4%
5歳以上	1,100,758	910,049	82.7%			
12歳以上	1,033,144	899,274	87.0%	704,291	68.2%	78.3%
うち12～19歳	81,622	59,408	72.8%	24,594	30.1%	41.4%
うち20代	99,366	78,056	78.6%	44,169	44.5%	56.6%
うち30代	116,122	88,809	76.5%	54,683	47.1%	61.6%
うち40代	150,515	122,642	81.5%	84,427	56.1%	68.8%
うち50代	136,048	121,413	89.2%	98,925	72.7%	81.5%
うち65歳以上	375,244	354,316	94.4%	336,372	89.6%	94.9%

※接種対象者は、1・2回目は5歳以上、3回目は12歳以上

○市町村別 3回目接種率

市町村名	12歳以上人口	接種人数	接種率
大分市	427,344	272,464	63.8%
別府市	105,266	70,619	67.1%
中津市	74,966	52,345	69.8%
日田市	57,941	42,034	72.5%
佐伯市	64,089	44,945	70.1%
臼杵市	34,758	24,833	71.4%
津久見市	15,621	11,730	75.1%
竹田市	19,484	15,264	78.3%
豊後高田市	20,515	14,949	72.9%
杵築市	25,906	18,673	72.1%
宇佐市	49,947	35,664	71.4%
豊後大野市	32,123	24,068	74.9%
由布市	30,555	21,503	70.4%
国東市	25,335	18,680	73.7%
姫島村	1,824	1,606	88.1%
日出町	25,325	17,855	70.5%
九重町	8,415	6,448	76.6%
玖珠町	13,732	10,611	77.3%
県計	1,033,144	704,291	68.2%

○4回目接種状況

[接種対象者]

- ①60歳以上 (449,471人(R3.1.1現在))
- ②18歳以上で基礎疾患を有する方
その他 重症化リスクが高いと医師が
認める方

	接種人数	接種率
①60歳以上	2,598	0.58%
②基礎疾患患者	221	-

○県営接種センター(7月)

・1～4回目すべてに対応中

[1・2回目] 7/7(木)モデルナ
7/28(木)アストラゼネカ

[1・2, 3回目]
7/16(土)ノババックス
(主にファイザー、モデルナにアレルギーや
強い副反応のある方を対象)

[3, 4回目]

7/1(金)、7/2(土)、
7/7(木)～7/9(土)、
7/15(金)、7/16(土)、
7/22(金)、7/23(土)、
7/28(木)～7/30(土)

モデルナ