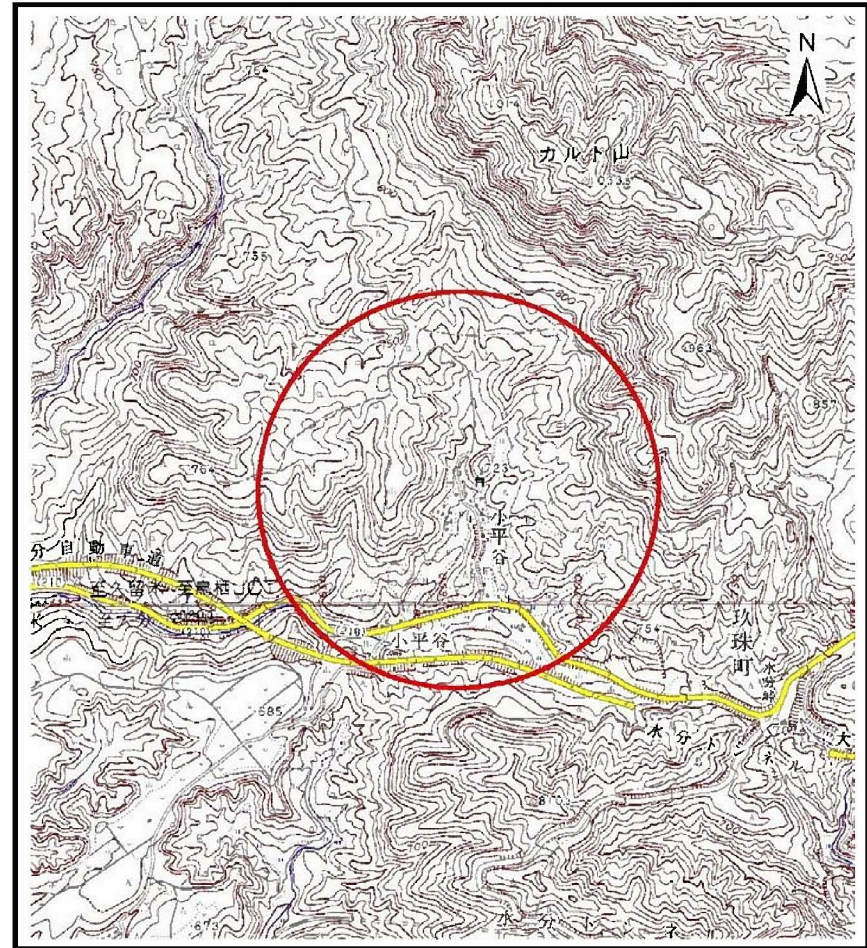


# 土砂災害警戒区域等の指定の公示に係る図書(その1)



(1/200,000)

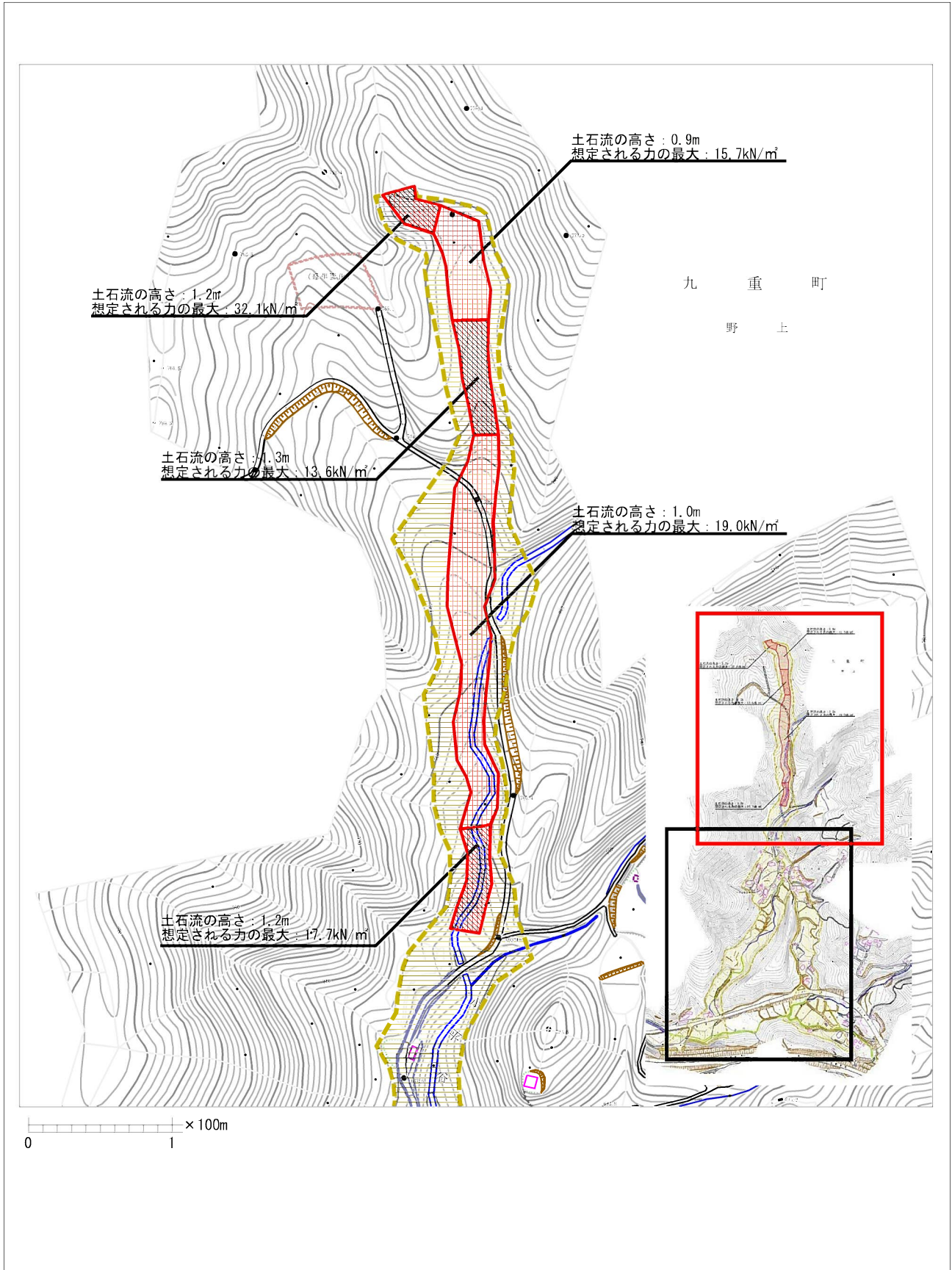


(1/25,000)

様式-1(土) 土砂災害警戒区域・土砂災害特別警戒区域 位置図	自然現象の種類	土石流
	溪流番号	09-461Ⅱ-022
	溪流名	小平谷川1号
	所在地	玖珠郡九重町大字野上・玖珠郡玖珠町大字日出生

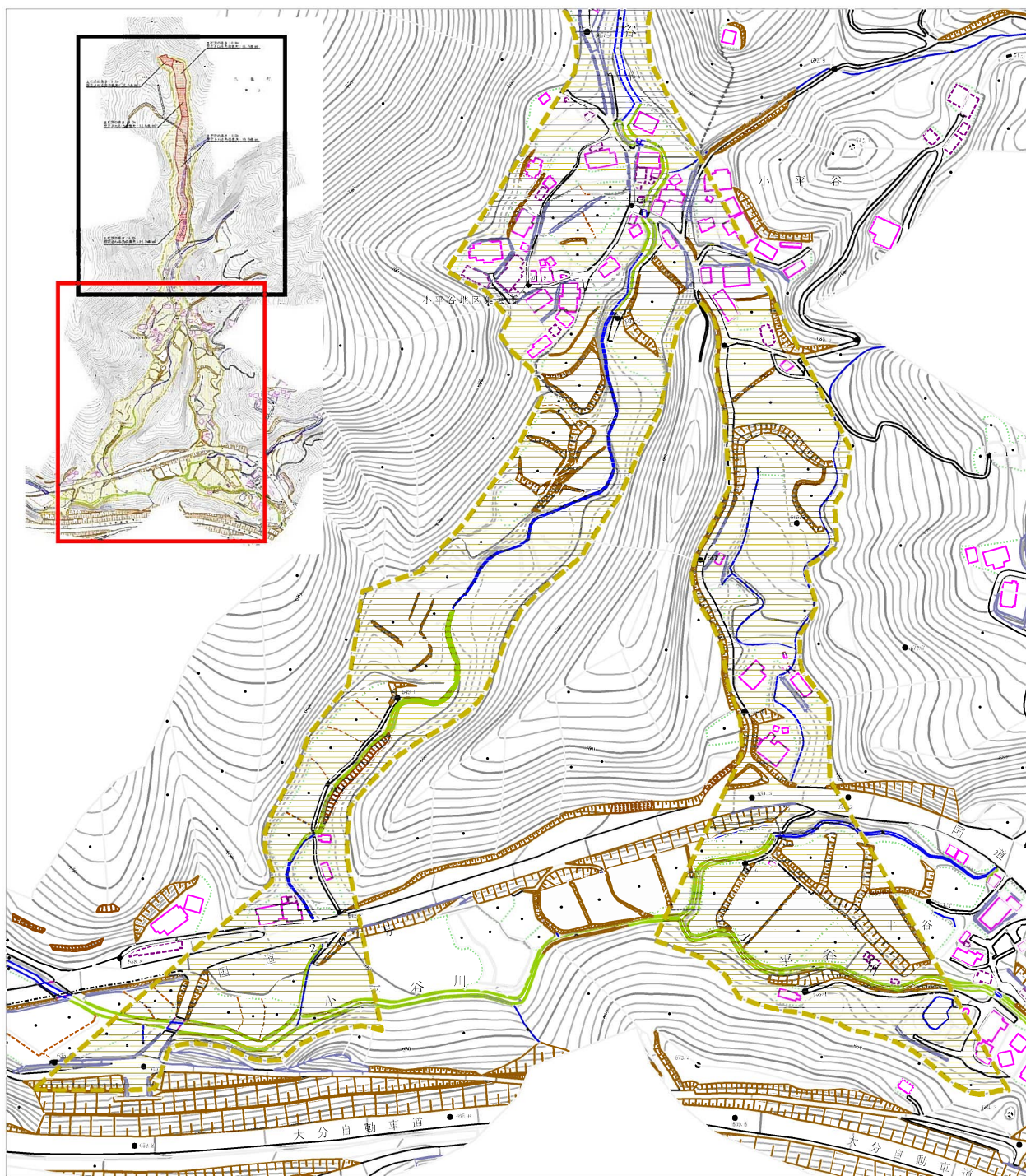
「この地図は、国土地理院長の承認を得て、同院発行の20万分1地勢図及び2万5千分1地形図を複製したものである。(承認番号 平29情複、第155号)」  
 「国土地理院長の承認なく本図書の全部もしくは一部を複製することを禁ず。」

土砂災害警戒区域等の指定の公示に係る図書（その2）



様式-2（土） 土砂災害警戒区域・土砂災害特別警戒区域 区域図	土砂災害防止法施行令第二の基準に該当する区域		N 縮尺 1:2,500	自然現象の種類	土石流	溪流番号	09-461Ⅱ-022
	土砂災害防止法施行令第三の基準に該当する区域			告示番号		溪流名	小平谷川1号
	それ以外の区域			告示年月日		所在地	玖珠郡九重町大字野上・ 玖珠郡玖珠町大字日出生

土砂災害警戒区域等の指定の公示に係る図書（その2）



0 1 × 100m

様式-2（土）

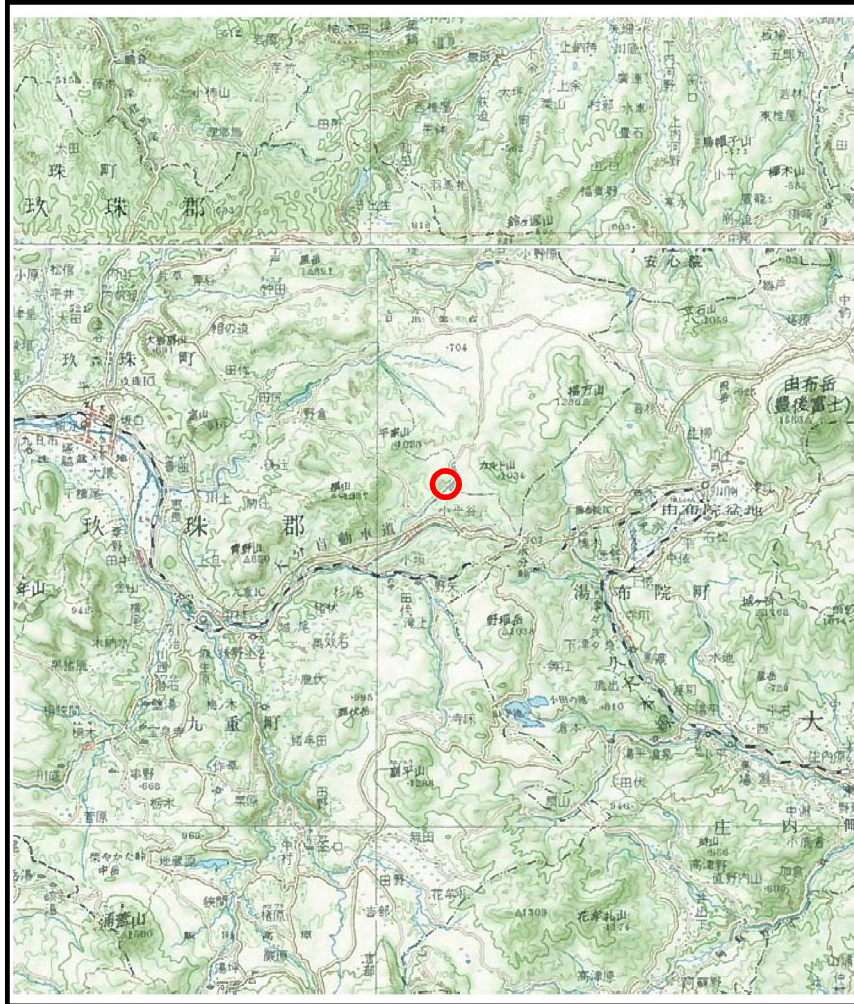
土砂災害警戒区域・土砂災害特別警戒区域  
区域図

土砂災害防止法施行令第二の基準に該当する区域	
土砂災害防止法施行令第三の基準に該当する区域	
それ以外の区域	

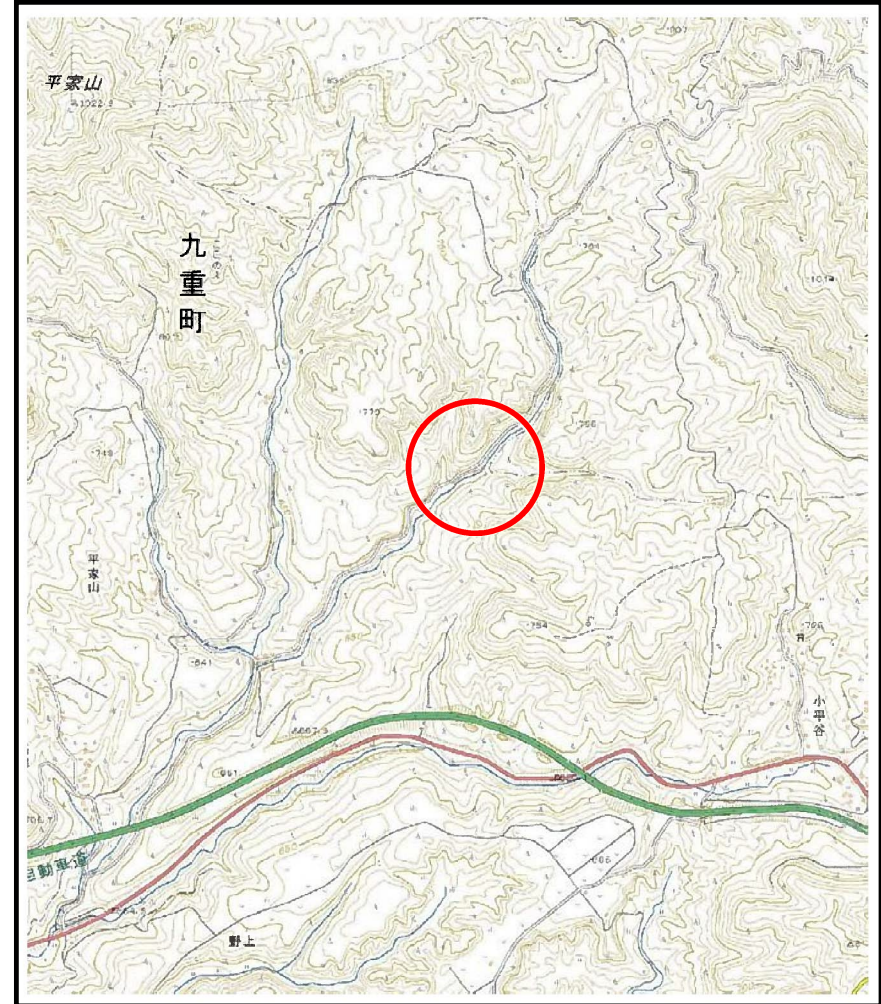
N  
縮尺  
1:2,500

自然現象の種類	土石流	溪流番号	09-461Ⅱ-022
告示番号		溪流名	小平谷川1号
告示年月日		所在地	玖珠郡九重町大字野上・玖珠郡玖珠町大字日出生

# 土砂災害警戒区域等の指定の公示に係る図書（その1）



(1/200,000)



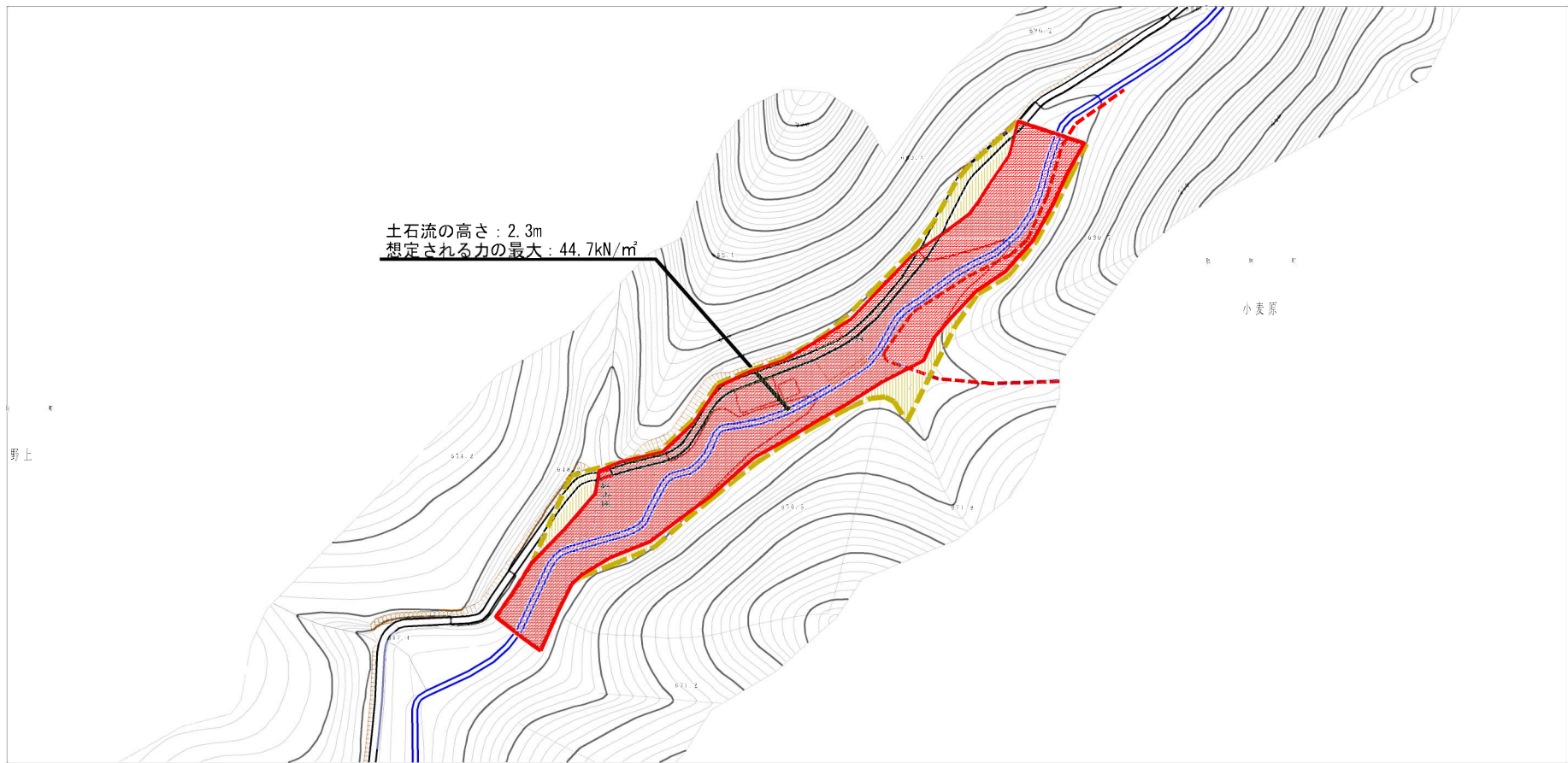
(1/25,000)

様式-1 (土)  
土砂災害警戒区域・土砂災害特別警戒区域 位置図

自然現象の種類	土石流
溪流番号	09-461Ⅱ-021
溪流名	平家川
所在地	玖珠郡九重町大字野上・玖珠郡玖珠町大字日出生

この地図は、国土地理院長の承認を得て、同院発行の20万分の1地勢図及び2万5千分の1地形図を複製したものである。（承認番号 平29情複、第1743号）  
国土地理院長の承認なく本書の全部もしくは一部を複製することを禁ず。

土砂災害警戒区域等の指定の公示に係る図書（その2）



様式-2（土） 土砂災害警戒区域・土砂災害特別警戒区域 区域図	土砂災害防止法施行令第二象の基準に該当する区域		N 縮尺 1:2,500	自然現象の種類	土石流	溪流番号	09-461Ⅱ-021
	土砂災害防止法施行令第三象の基準に該当する区域			告示番号		溪流名	平家川
	それ以外の区域			告示年月日		所在地	玖珠郡九重町大字野上・玖珠郡玖珠町大字日出生