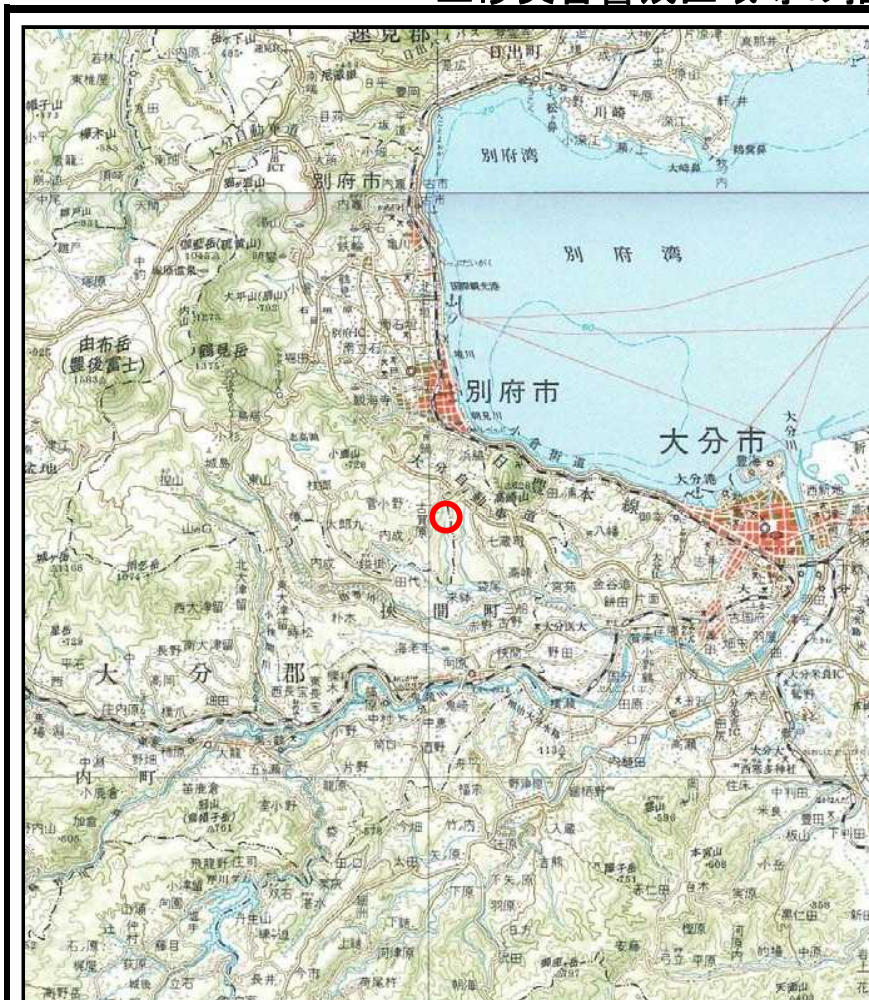
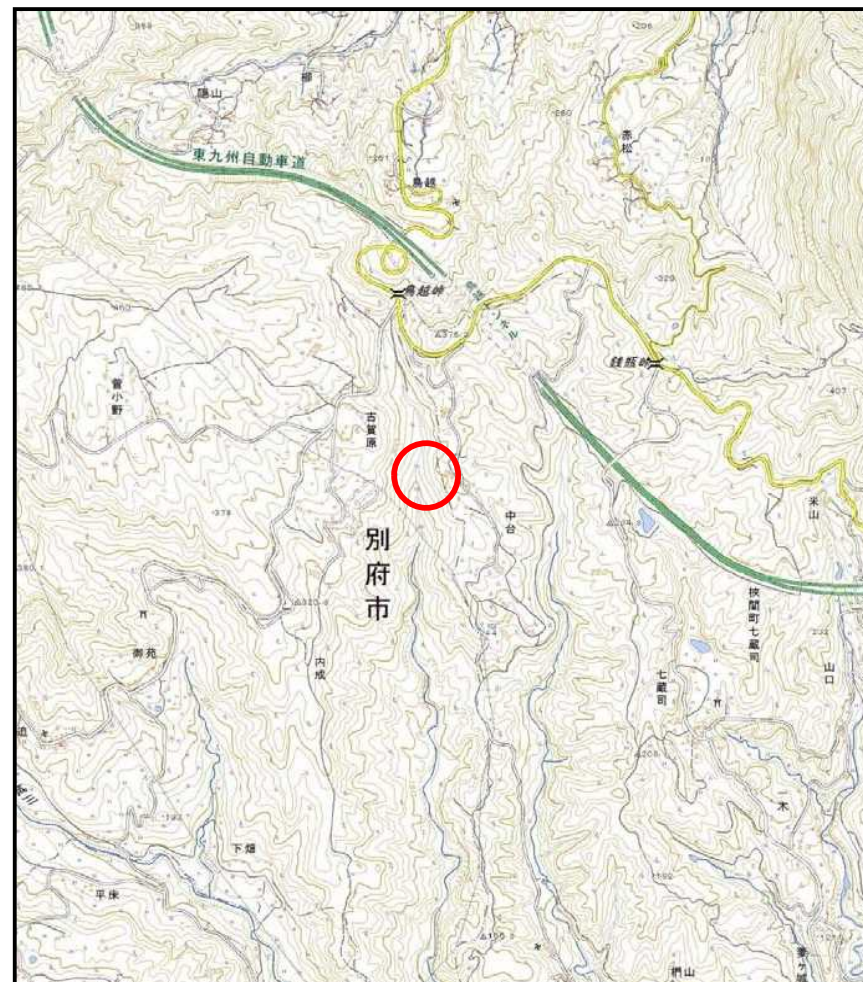


## 土砂災害警戒区域等の指定の公示に係る図書（その1）



(1/200,000)



(1/25,000)

様式－1（急）

土砂災害警戒区域・土砂災害特別警戒区域 位置図

自然現象の種類

急傾斜地の崩壊

箇所番号

I-1-3103

箇所名

古賀原①

所在地

別府市古賀原・由布市挾間町七蔵司

この地図は、国土地理院長の承認を得て、同院発行の20万分の1地勢図及び2万5千分の1地形図を複製したものである。（承認番号 平30情複、第1598号）

「国土地理院長の承認なく本図書の全部もしくは一部を複製することを禁ず。」

# 土砂災害警戒区域等の指定の公示に係る図書(その2)



0 25 50 100  
m

図中の数字は横断測線番号を示す

様式-2(急) 土砂災害警戒区域・土砂災害特別警戒区域 区域図(その1)	土砂災害防止法施行令第二条の基準に該当する区域		N 縮尺 1:2,500	自然現象の種類	急傾斜地の崩壊	箇所番号	I-1-3103
	土砂災害防止法施行令第三条の基準に該当する区域			告示番号		箇所名	古賀原①
	土砂等の(移動)高さが1m以下の場合、土砂等の移動による力が100kN/m <sup>2</sup> を超える区域			告示年月日		所在地	別府市古賀原・由布市挾間町七蔵司
	土砂等の堆積の高さが3mを超える区域						
	それ以外の区域						

