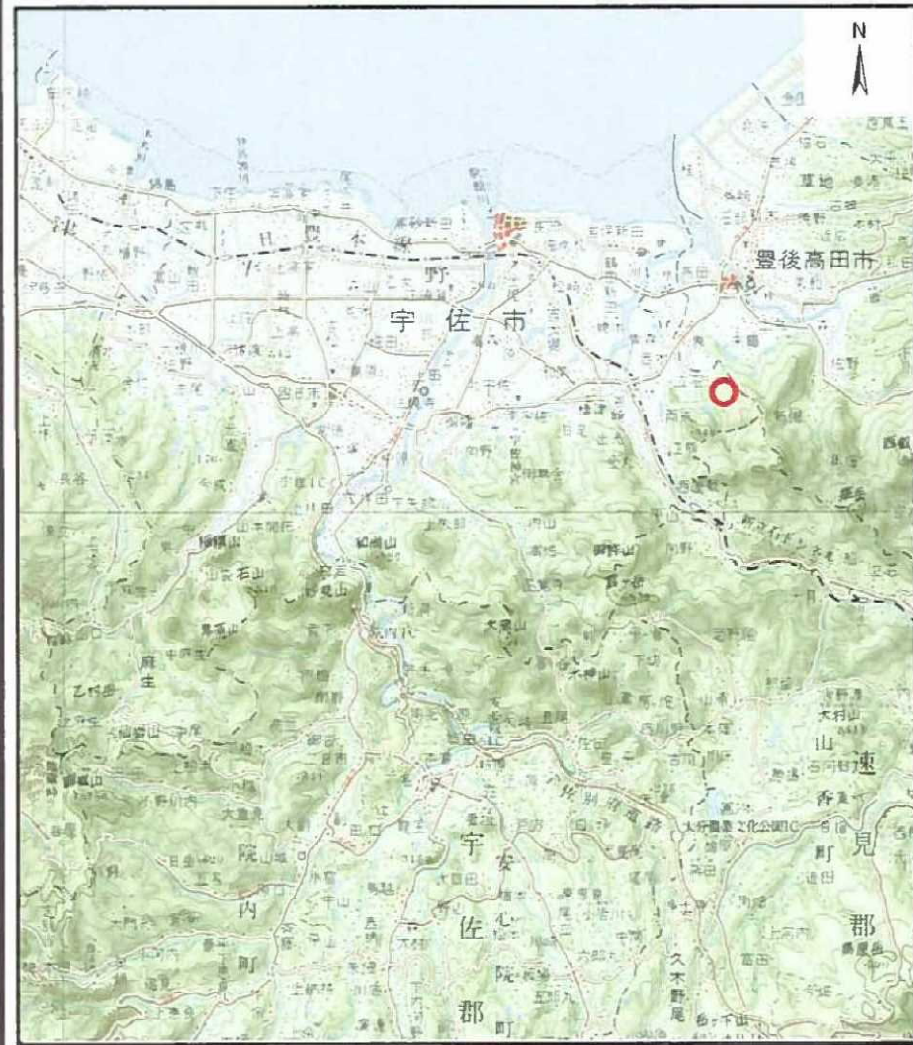
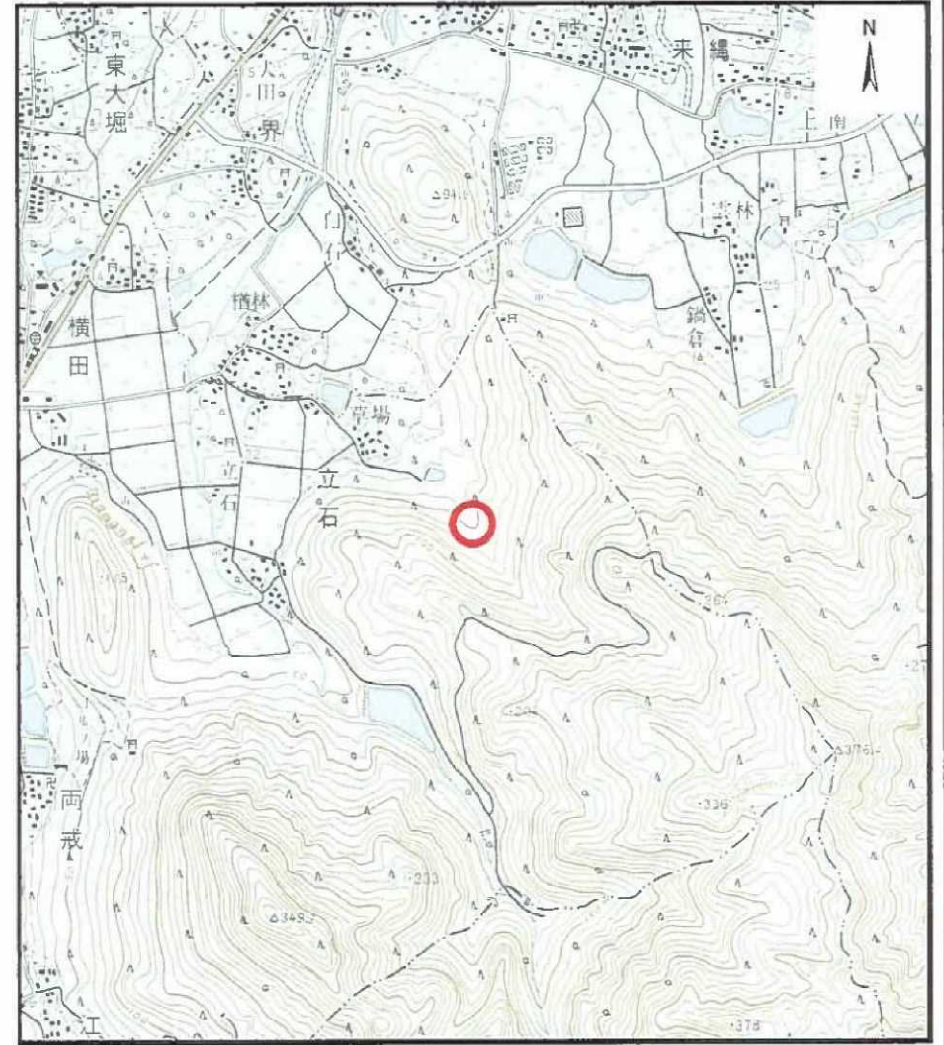


土砂災害警戒区域等の指定の公示に係る図書（その1）



位置図(S=1:200,000)



位置図(S=1:25,000)

様式-1 (土)

土砂災害警戒区域・土砂災害特別警戒区域 位置図

自然現象の種類

土石流

溪流番号

12-211 I -01

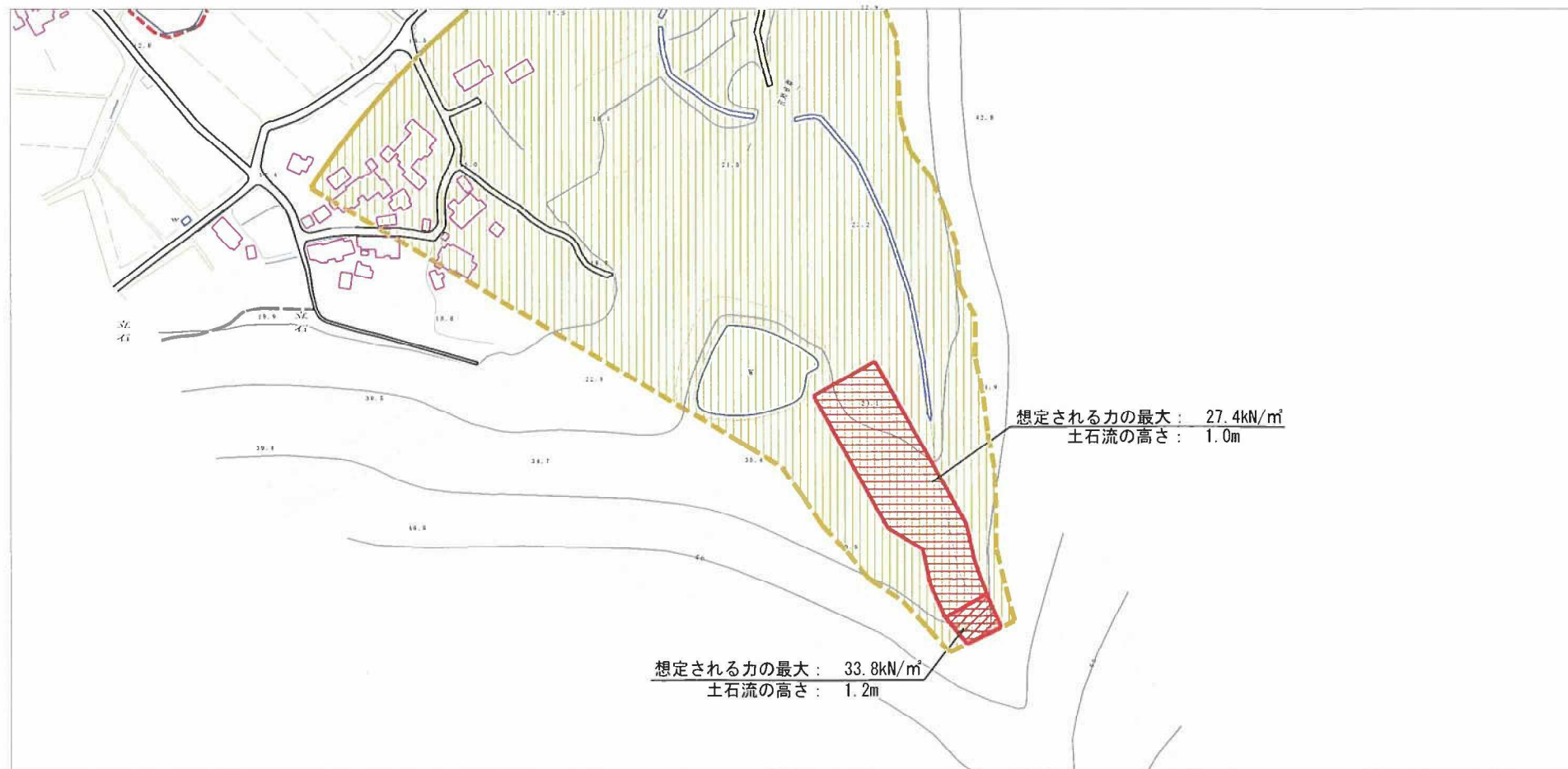
溪流名

草場川

所在地

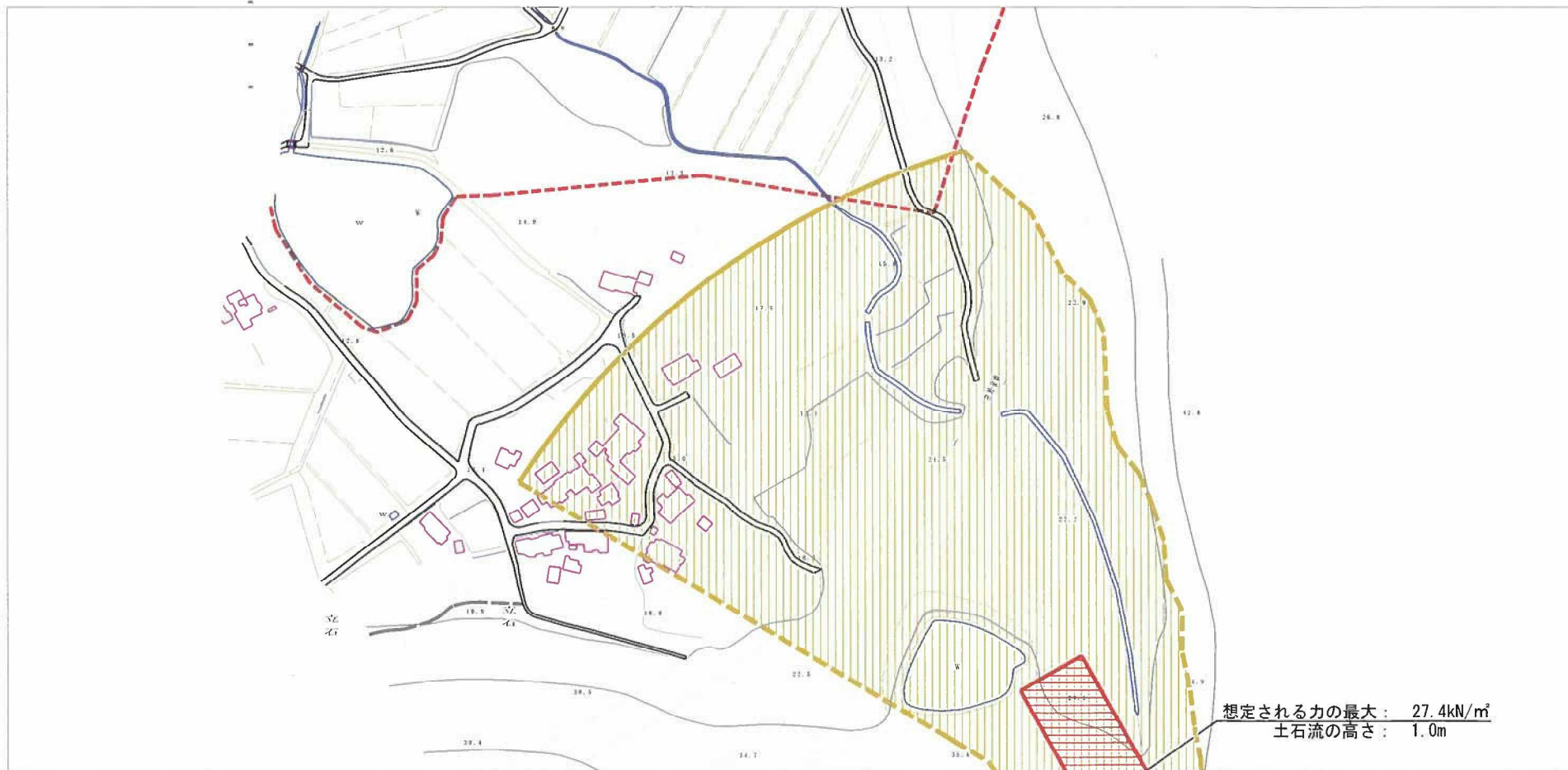
豊後高田市界・宇佐市大字立石

土砂災害警戒区域等の指定の公示に係る図書（その2）



様式-2(土) 土砂災害警戒区域・土砂災害特別警戒区域 区域図	土砂災害防止法施行令第2条の基準に該当する区域 （土砂災害警戒区域）		N 縮尺 1:2,500	自然現象 の種類	土石流	溪流番号	12-211 I-01
	土砂災害防止法施行令第3条の基準に該当する区域 （土砂災害特別警戒区域）			告示番号		溪流名	草場川
	その他の区域			告示年月日		所在地	豊後高田市界 宇佐市大字立石

土砂災害警戒区域等の指定の公示に係る図書（その2）



様式-2(土) 土砂災害警戒区域・土砂災害特別警戒区域 区域図	土砂災害防止法施行令第2条の基準に該当する区域 (土砂災害警戒区域)		N 縮尺 1:2,500	自然現象 の種類	土石流	溪流番号 12-211 I -01
	土砂災害防止法施行令第3条の基準に該当する区域 (土砂災害特別警戒区域)			告示番号		溪流名 草場川
	その他の区域			告示年月日		所在地 豊後高田市界 宇佐市大字立石