

(第1面)

産業廃棄物処理計画書

2021年 6月 30日

大分県知事
広瀬 勝貞 殿



提出者

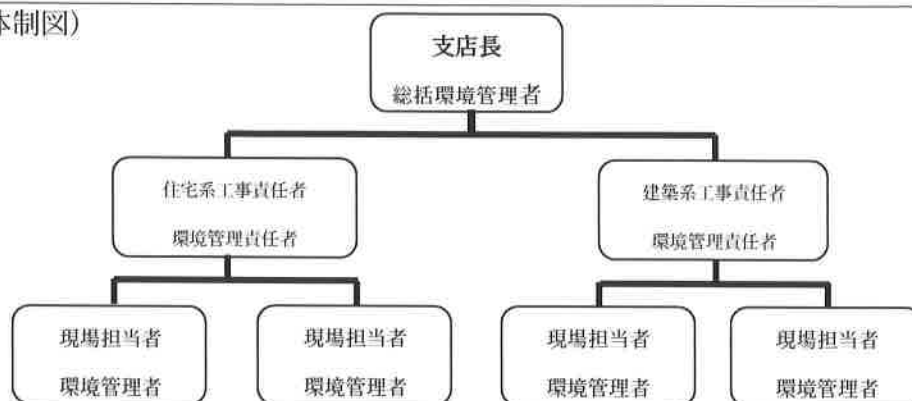
住 所 大分市萩原4丁目8番23号
氏 名 大和ハウス工業株式会社 大分支店
支店長 宮崎 武志
電話番号 097-556-5409

廃棄物の処理及び清掃に関する法律第12条第9項の規定に基づき、産業廃棄物の減量その他その処理に関する計画を作成したので、提出します。

事業場の名称	大和ハウス工業株式会社 大分支店
事業場の所在地	大分市萩原4丁目8番23号
計画期間	2021年4月1日～2022年3月31日
当該事業場において現に行っている事業に関する事項	
①事業の種類	建設業 総合工事業
②事業の規模	2020年度 元請完成工事高 87億4,280万円
③従業員数	107名
④産業廃棄物の一連の処理の工程	別紙の系統図のように収集運搬及び処理を委託している。

産業廃棄物の処理に係る管理体制に関する事項

(管理体制図)



役割 環境管理責任者：廃棄物処理委託基本契約書管理
環境管理者：現場マニフェスト管理 廃棄物分別管理

産業廃棄物の排出の抑制に関する事項

① 現状	【前年度（2020年度）実績】		
	産業廃棄物の種類	別紙による	
	排出量	別紙による	
	（これまでに実施した取組） 新築現場での廃棄物の抑制の為、ダンボールを有価物として排出・処理した。そのため現場でのダンボールの保管を雨に濡れないように屋根付きの保管場所で保管している。		
②計画	【目標】		
	産業廃棄物の種類	別紙による	
	排出量	別紙による	
	（今後実施する予定の取組） 継続して取り組みます。		

産業廃棄物の分別に関する事項

①現状	（分別している産業廃棄物の種類及び分別に関する取組） 別紙の廃棄物種類に沿って現場で分別を行っている。
②計画	（今後分別する予定の産業廃棄物の種類及び分別に関する取組） 今後も現状の分別が維持できるよう取り組んでいく。

自ら行う産業廃棄物の再生利用に関する事項

①現状	【前年度（ 年度）実績】		
	産業廃棄物の種類		
	自ら再生利用を行った産業廃棄物の量	t	t
	(これまでに実施した取組)		
②計画	【目標】		
	産業廃棄物の種類		
	自ら再生利用を行う産業廃棄物の量	t	t
	(今後実施する予定の取組)		

自ら行う産業廃棄物の中間処理に関する事項

①現状	【前年度（ 年度）実績】		
	産業廃棄物の種類		
	自ら熱回収を行った産業廃棄物の量	t	t
	自ら中間処理により減量した産業廃棄物の量	t	t
(これまでに実施した取組)			
②計画	【目標】		
	産業廃棄物の種類		
	自ら熱回収を行う産業廃棄物の量	t	t
	自ら中間処理により減量する産業廃棄物の量	t	t
(今後実施する予定の取組)			

(第4面)

自ら行う産業廃棄物の埋立処分又は海洋投入処分に関する事項			
①現状	【前年度（ 年度）実績】		
	産業廃棄物の種類		
	自ら埋立処分又は海洋投入処分を行った産業廃棄物の量	t	t
	(これまでに実施した取組)		
②計画	【目標】		
	産業廃棄物の種類		
	自ら埋立処分又は海洋投入処分を行う産業廃棄物の量	t	t
	(今後実施する予定の取組)		
産業廃棄物の処理の委託に関する事項			
① 現状	【前年度（ 2020年度）実績】		
	産業廃棄物の種類	別紙による	
	全処理委託量	2225.85 t	t
	優良認定処理業者への処理委託量	1340.82 t	t
	再生利用業者への処理委託量	2201.21 t	t
	認定熱回収業者への処理委託量	0 t	t
	認定熱回収業者以外の熱回収を行う業者への処理委託量	0 t	t
	(これまでに実施した取組) 廃棄物の処理委託は100%で、自社では処理を行っていないが、リサイクル率を上げるため、廃棄物の処理系統を選考している。		

②計画	【目標】		
	産業廃棄物の種類	別紙による	
	全処理委託量	1780.68 t	t
	優良認定処理業者への 処理委託量	1072.66 t	t
	再生利用業者への 処理委託量	1760.97 t	t
	認定熱回収業者への 処理委託量	0 t	t
	認定熱回収業者以外の 熱回収を行う業者への 処理委託量	0 t	t
	<p>(今後実施する予定の取組)</p> <p>再生利用業者への委託量を100%に近づけるため、現場において分別集積を徹底し、また処理系等において再生利用できる系統を今後も検討していく。</p>		
※事務処理欄			

廃棄物の種類			処理・処分	計画リサイクル率 (%)	再生処理	
廃プラ	石綿含有産業廃棄物	Pタイル	→	安定型埋立	0	
廃プラ	その他	ビニール、塩ビ、合成ゴム	→	安定型埋立	0	
廃プラ	その他	ビニール、塩ビ、合成ゴム	→	選別	100	→ 焼成 セメント原料
金属くず	その他		→	選別	100	→ 鋼材
ガラ陶	石綿含有産業廃棄物	石綿を含むカラーベスト スレートなど	→	安定型埋立	0	
ガラ陶	その他		→	選別、破砕	10	→ 再生骨材(砕石) → 安定型埋立
がれき類	コンクリートがら	コンクリート二次製品破片	→	破砕	100	→ 再生骨材(砕石)
がれき類	アスコンがら	アスコンくず	→	破砕	100	→ 再生骨材(砕石)
がれき類	石綿含有産業廃棄物		→	安定型埋立	0	
がれき類	その他	煉瓦のかげらなど	→	選別、破砕	10	→ 再生骨材(砕石) → 安定型埋立
ガラ陶	石膏ボード(廃品)	廃石膏ボード	→	破砕	100	→ 焼成 セメント原料
ガラ陶	水銀使用製品 産業廃棄物(照明)	蛍光灯・水銀灯	→	破砕	100	→ 焼却、熔融 路盤材原料、鋼材原料
紙くず	段ボール	段ボール	→	選別	100	→ 再生紙類
紙くず	その他	壁紙・包装紙・図面など	→	選別	100	→ 焼成 セメント原料
木くず	その他	端材	→	破砕	100	→ 焼成 セメント原料
繊維くず	その他		→	選別	100	→ 焼成 セメント原料
混合廃棄物	解体系混合廃棄物 (管理型)		→	選別	0	→ 管理型埋立

廃棄物の種類			処理・処分	計画リサイクル率 (%)	再生処理
廃プラ	その他	ビニール、塩ビ、合成ゴム	→ 選別	0	→ 安定型埋立
廃プラ	その他	ビニール、塩ビ、合成ゴム	→ 安定型埋立	0	
廃プラ	その他	ビニール、塩ビ、合成ゴム	→ 選別	100	→ 焼成 セメント原料、燃料
廃プラ	石棉含有産業廃棄物	ビニル床タイル	→ 安定型埋立	0	
金属くず	その他		→ 専ら再生	100	→ 鋼材
ガラ陶	石棉含有産業廃棄物	石棉を含むカラーベスト スレートなど	→ 安定型埋立	0	
ガラ陶	その他		→ 破砕	100	→ 路盤材
ガラ陶	その他		→ 安定型埋立	0	
がれき類	コンクリートから	破片コンクリート	→ 破砕	100	→ 再生砕石
がれき類	アスコンから	アスコンくず 砕石類	→ 破砕	100	→ 再生砕石
がれき類	石棉含有産業廃棄物		→ 安定型埋立	0	
がれき類	その他	煉瓦のかげらなど	→ 破砕	100	→ 再生砕石
ガラ陶	石膏ボード(廃品)	廃石膏ボード	→ 破砕	100	→ 圧縮、固化～燃料 焼成、焼却～セメント原料
ガラ陶	水銀使用製品 産業廃棄物(照明)	蛍光灯・水銀灯	→ 破砕	100	→ 焼却、熔融 路盤材原料、鋼材原料
木くず	その他		→ 破砕	100	→ 燃料 ボード原料
木くず	その他		→ 破砕、焼却	100	→ セメント原料
繊維くず	その他		→ 選別	100	→ 焼成 セメント原料
繊維くず	たたみ		→ 破砕、焼却	100	→ セメント原料
混合廃棄物	解体系混合廃棄物 (管理型)		→ 選別	0	→ 管理型埋立