

大分県豊後水道漁海況速報（短期）

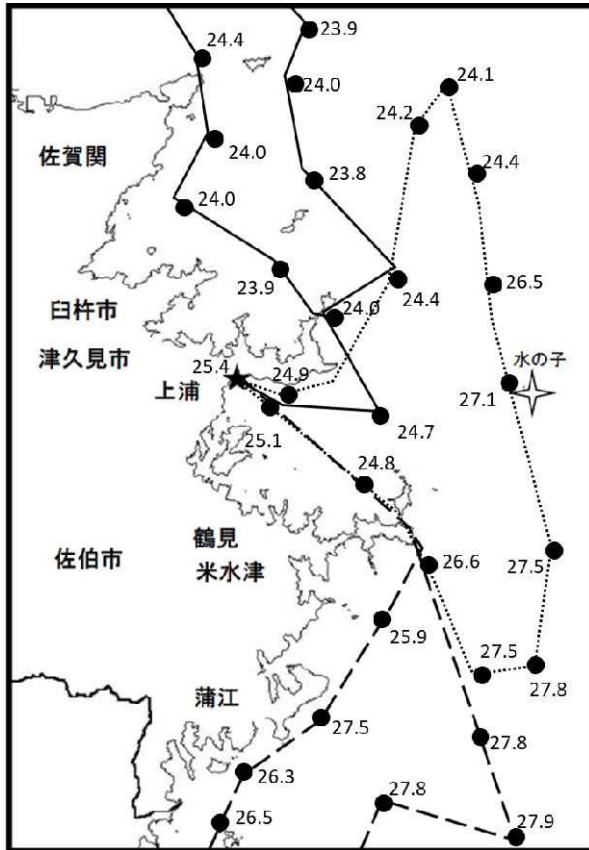
3-15号

第3-15号 令和3年10月26日(火)発行
大分県農林水産研究指導センター水産研究部 佐伯市上浦大字津井浦

●海況

調査船航行時水温

実線：10月11日、点線：10月12日、破線：10月13日

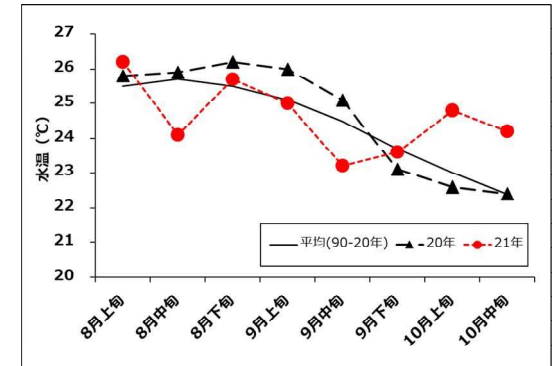


●黒潮情報(海上保安庁海洋速報第199号:10/17-10/24 観測)



黒潮流軸までの方向と距離(マイル)	
都井岬 ESE	足摺岬 S
35	40
黒潮は都井岬でやや離岸、足摺岬でやや離岸、九州南東沖の黒潮内表面水温は27℃となっています。	

●定地水温(表面:℃) [佐伯湾奥]



「海況概要」(10月26日)

10月中旬の水研部地先(上浦)の定地水温(表面)は24.2℃。前年より1.8℃高め、平年より1.8℃高めでした。10月25日の表面水温は21.9℃となっています。

「漁況概要」(10月4日～10月17日)

県南まき網はウルメイワシ主体に490トンの水揚げ。小型底びき網は鶴見でマダイ、蒲江はアンコウ主体の漁。一本釣りは佐賀関でイサキ、保戸島・鶴見・蒲江でブリ主体の漁。タチウオこぎ釣り(白杵)は1隻・1日あたりの水揚げ量が26.9キロで前期間(16.5キロ)より増加した。刺網は鶴見でイセエビ、蒲江でカワハギ類主体の漁。定置網は鶴見でブリ、米水津でマアジ、蒲江でカマス主体の漁。

他県情報

宮崎県(10/14～10/20):日向灘の小・中型まき網の水揚げ量は38統857トン(ウルメイワシ633トン、マイワシ23トン、マルアジ15トン、カタクチイワシ5トン、他の水揚げ)また、船曳パッチ網による水揚げ量は5統0.7トン(全てシラス)。

高知県(10/12～10/18):宿毛湾周辺海域の中型まき網の総漁獲量は29統185.5トン(マルアジ3.6トン、キビナゴ36.4トン、マアジ119.5トン、サバ類2.0トン、ウルメイワシ0.3トン他の水揚げ)。

※次回の発行予定について

次回速報は令和3年11月8日頃に発行する予定です。

なお、この情報は 大分県農林水産研究指導センター水産研究部のホームページ (<http://www.pref.oita.jp/soshiki/15090/>) でもご覧いただけます。

● 漁況

3-15号

漁協TACシステム集計速報値・30魚種(佐賀関・鶴見・米水津・蒲江 期間:10/4~10/17)

単位:キロ

漁業種類	所属漁協名	隻・日あたり漁獲量	まいわし	うるめいわし	かたぐちいわし	まあじ	まるあじ	さば類	ぶり	ひらめ	めいたがれい	えそ類	たちうお	まだい	いさぎ	かます	とらふぐ	あんこう	かさご類	かわはぎ類	きびなご	まとうだい	めじな	いせえび	くるまえび	こういか類	あおりいか	けんさき(ぶどう)い	まだこ	なまこ類	あわび類	さざえ	総計	
小型底びき網漁業	鶴見								7	35	244		759			2	5	57		3		7		1	16	293			1				1,428	
	蒲江										6	22						36				6			2	30							102	
船びき網漁業	鶴見(一部底びき網を含む)				18,024		3						108																				18,135	
	米水津(一部底びき網を含む)				21,858	3,486		3,696																									29,040	
大中型まき網漁業	鶴見	6,286	15,632	66,402		3,056	14,100	84	68				3	1,209	14		2									3							100,573	
中型まき網漁業	鶴見	8,656	7,808	353,465	18,023	6,543	582	3,078																									389,499	
	米水津	*																															0	
	蒲江	*																															0	
刺網漁業	佐賀関					70	41	9	29	37		4		20					6	100				31	265			4					8	
	鶴見											3		8					13	92				27	77								627	
	蒲江																																220	
定置網漁業	鶴見			7		494	64	61	1,505	6	1	3		6	647	12							13	85		13	2	48		2			2,955	
	米水津					927	24	330	368			8	24	156	248	296																	2,869	
	蒲江				189	687	9	319	429	1				16	49	824																	3,091	
一本釣り	佐賀関					1,978	0	846	287	3			50	129	3,835				5	19													7,164	
	鶴見					417	7	163	1,674	4		9	9	330	827				23	9			5	94				11	25				3,604	
	蒲江					10		6	318					38						70	3							3					466	
その他の漁業	佐賀関					4			1,185															308									1,497	
	鶴見					1,148		56	25					5						33	26			7					107	11	46	1,319	2,781	
	米水津																													203	1,528	1,731		
	蒲江																																2	
総計			23,440	419,874	58,093	18,820	14,830	8,647	5,888	59	41	293	86	2,784	5,630	1,137	7	93	154	547	442	54	14	5	665	18	330	420	33	114	11	249	2,856	565,826

他漁協情報(期間:10/4~10/17)

単位:キロ

漁業種類	所属漁協名	期間	延べ出漁隻数	隻・日あたり水揚量()は先号水揚量	まあじ	まるあじ	さば類	かたぐち	うるめ	まいわし	ぶり	たちうお	まだい	いさぎ	とらふぐ	こういか類	その他	計
中型まき網	臼杵・津久見	10/4~10/17	11隻	2,873 (1,925)	20,867		10,734											31,601
一本釣り	臼杵(タチ釣りのみ)	10/4~10/17(10/6~8を除く)	54隻	26.9 (16.5)								1,450						
	保戸島	10/4~10/17	*	*(*)	20		10				391		13	221	43		1	699

TACシステム集計値及び中部振興局農山漁村振興課水産班とりまとめ(一部は聞き取りによる概算データ)

「魚価」 円/kg

漁業種類	魚種名	地区名	平均	備考
釣り	タチウオ	臼杵	899	-
	ブリ	保戸島	200	-
	マダイ	保戸島	600	-
	マダイ	鶴見	1,138	-
	マアジ	鶴見	1,109	-
	ブリ・ハマチ	鶴見	353	-
	イサキ	鶴見	1,053	-
	マアジ	佐賀関	400	300g級(1尾あたり)
	マサバ	佐賀関	600	700g級(1尾あたり)
	ブリ	佐賀関	300	1kg級(1尾あたり)
マダイ	佐賀関	600	1kg級(1尾あたり)	

漁業種類	魚種名	地区名	平均	備考
定置網	マアジ(コアジ)	鶴見	290	-
	マアジ	鶴見	767	-
	カワハギ類	鶴見	610	-
潜水・探貝	アオリイカ	鶴見	2,094	-
	アワビ	鶴見	6,616	-
	サザエ	鶴見	721	-
	クルマエビ	鶴見	6,998	-
底びき(活)	ヒラメ	鶴見	1,525	-

漁協支店からのTACシステムデータ、一部聞き取り