

# 令和3年度大分県学力定着状況調査結果

## 教科別偏差値の5段階分布(市町村立学校)

【小学校第5学年】※義務教育学校（前期課程）含む

対 象	5 段 階 分 布					
	段 階	1	2	3	4	5
	偏差値	34以下	35～44	45～54	55～64	65以上
小学校 第5学年	国 語	7%	17%	34%	40%	2%
	算 数	6%	16%	32%	43%	3%
	理 科	7%	17%	35%	38%	3%
標準分布		7	24	38	24	7

【中学校第2学年】※義務教育学校（後期課程）含む

対 象	5 段 階 分 布					
	段 階	1	2	3	4	5
	偏差値	34以下	35～44	45～54	55～64	65以上
中学校 第2学年	国 語	6%	14%	39%	39%	2%
	社 会	7%	22%	33%	33%	5%
	数 学	7%	20%	29%	39%	5%
	理 科	5%	24%	34%	28%	9%
	英 語	5%	27%	33%	28%	7%
標準分布		7	24	38	24	7

★集計結果

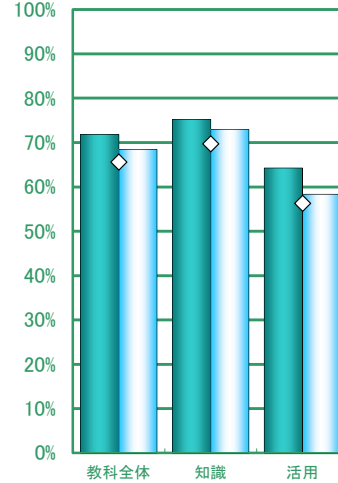
	目標値	平均正答率	中央値	達成率
県	65.6	71.9	76.9	76.1
全国		68.4	73.1	69.3

★カテゴリ別正答率

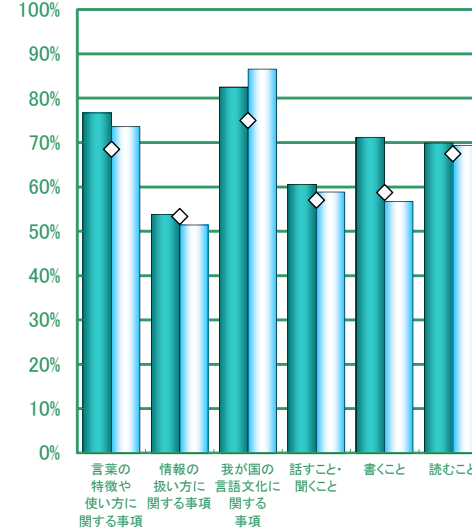
分類	区分	目標値	平均正答率	
			県	全国
知識・活用	教科全体	65.6	71.9	68.4
	知識	69.7	75.3	72.9
	活用	56.3	64.2	58.3
領域	言葉の特徴や使いに関する事項	68.5	76.7	73.6
	情報の扱いに関する事項	53.3	53.8	51.4
	我が国の言語文化に関する事項	75.0	82.5	86.6
	話すこと・聞くこと	57.0	60.6	58.8
	書くこと	58.8	71.2	56.7
	読むこと	67.5	69.9	69.4
観点	知識・技能	65.7	72.2	69.8
	思考・判断・表現	61.7	67.1	62.5
	主体的に学習に取り組む態度	56.0	66.0	56.0
解答形式	選択	66.5	70.1	69.2
	短答	72.9	80.2	78.2
	記述	55.0	65.9	55.3

★正答率の比較

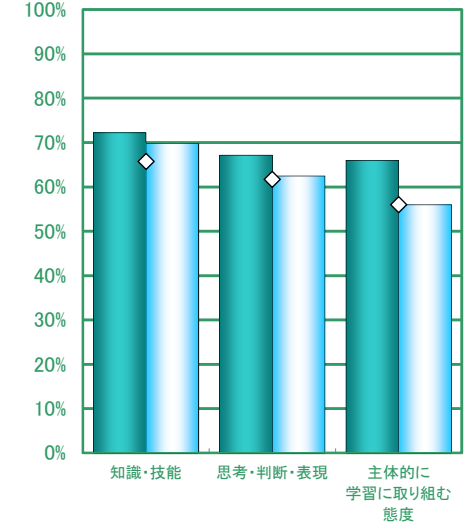
【知識・活用】



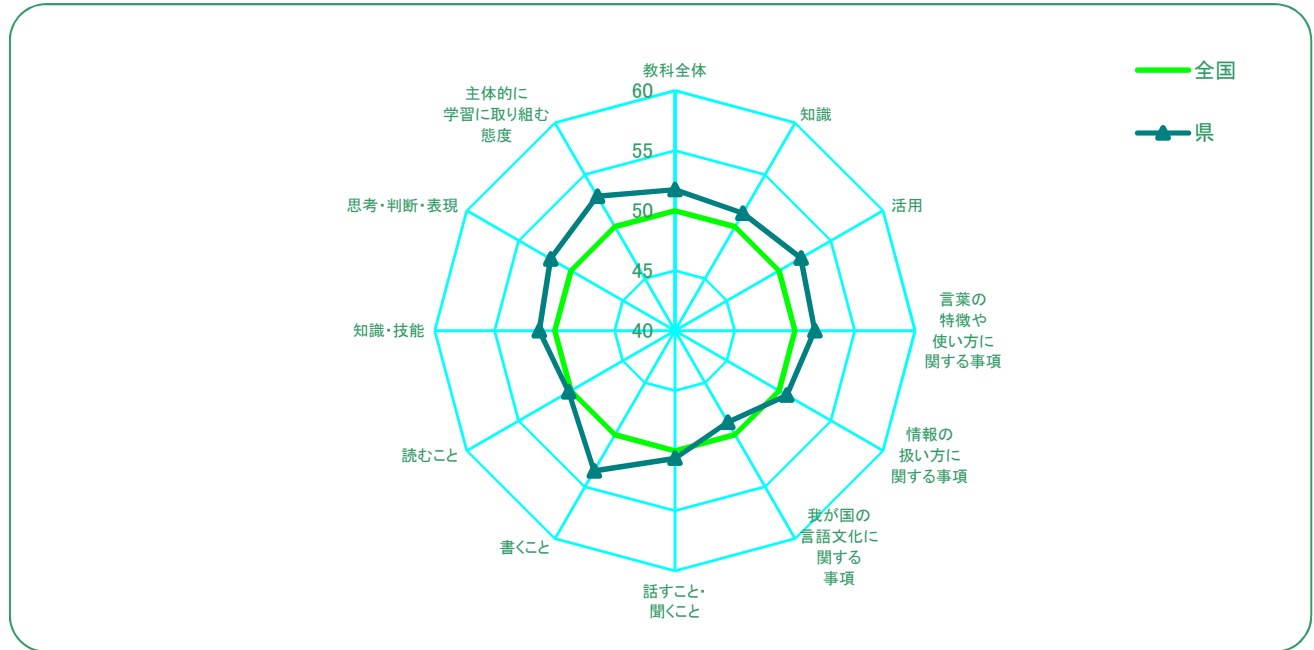
【領域】



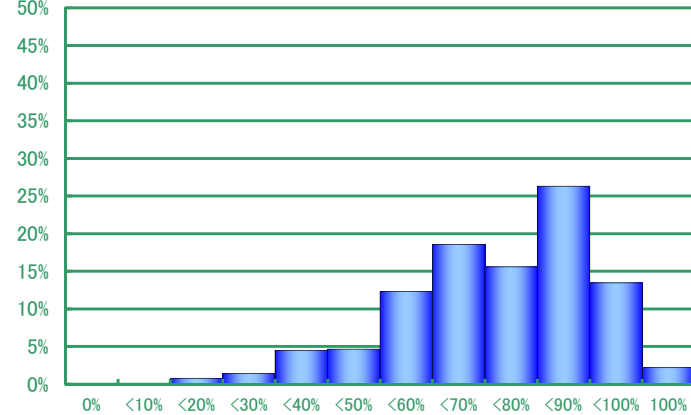
【観点】



★標準スコアによるカテゴリ間比較(各カテゴリの値は、全国平均を50とした場合の標準スコアを表します)



★正答率度数分布



★集計結果

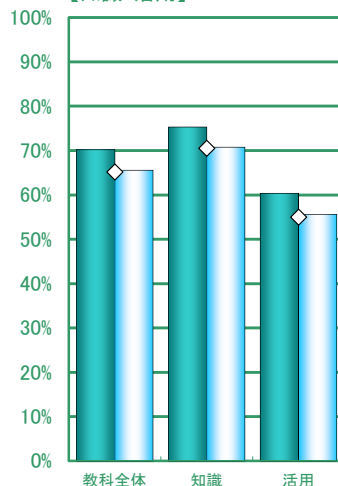
	目標値	平均正答率	中央値	達成率
県	65.2	70.2	75.0	70.3
全国		65.6	68.8	62.2

★カテゴリ別正答率

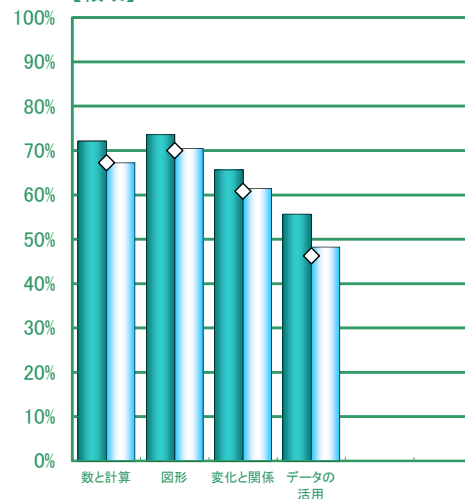
分類	区分	目標値	平均正答率	
			県	全国
知識・活用	教科全体	65.2	70.2	65.6
	知識	70.5	75.3	70.8
	活用	55.0	60.4	55.6
領域	数と計算	67.2	72.2	67.3
	図形	70.0	73.6	70.5
	変化と関係	60.8	65.6	61.5
	データの活用	46.3	55.6	48.3
観点	知識・技能	68.4	73.9	69.0
	思考・判断・表現	53.6	56.6	53.3
	主体的に学習に取り組む態度	51.4	58.8	53.0
解答形式	選択	68.4	72.8	68.7
	短答	66.4	71.6	66.8
	記述	30.0	39.2	31.7

★正答率の比較

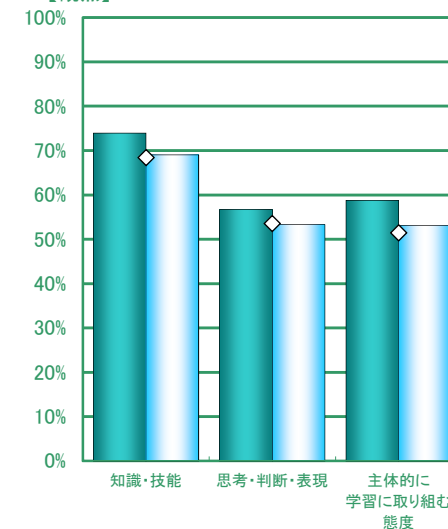
【知識・活用】



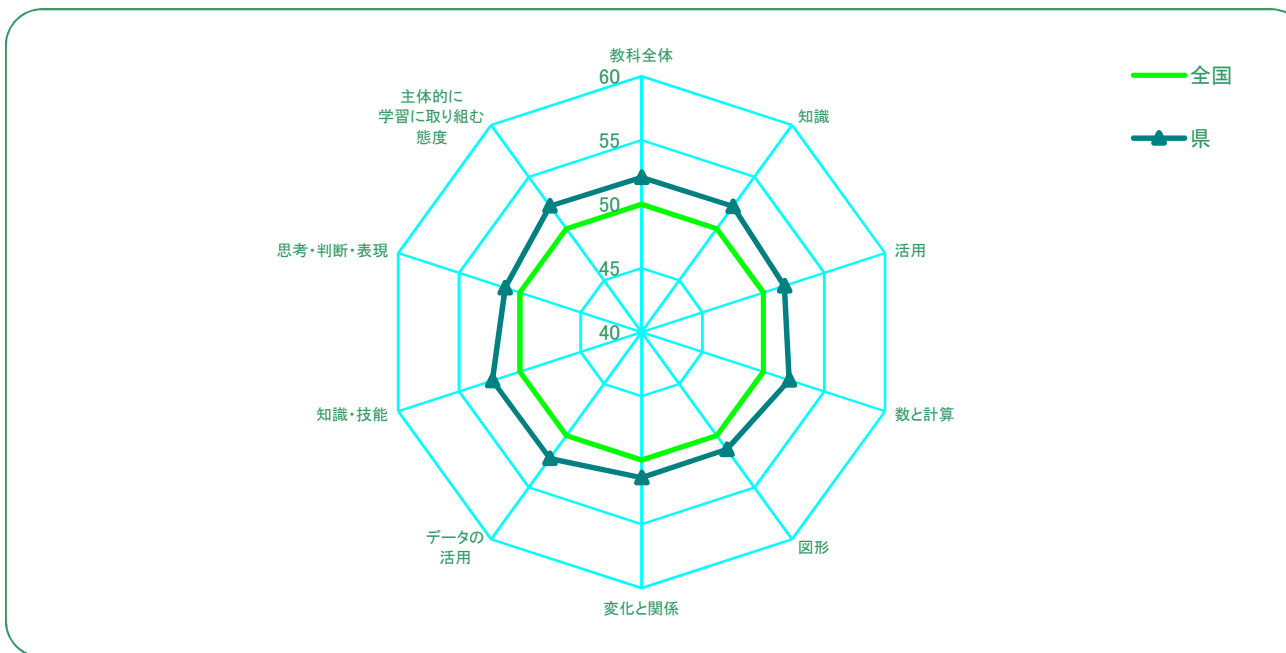
【領域】



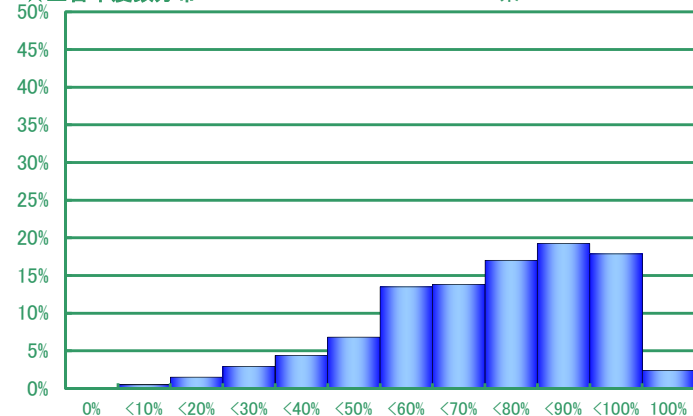
【観点】



★標準スコアによるカテゴリ間の比較(各カテゴリの値は、全国平均を50とした場合の標準スコアを表します)



★正答率度数分布



★集計結果

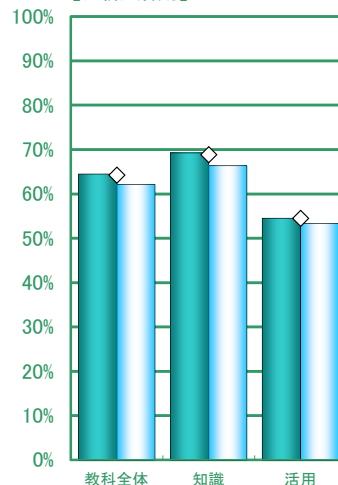
	目標値	平均正答率	中央値	達成率
県	64.2	64.5	67.7	62.4
全国		62.1	64.5	57.6

★カテゴリー別正答率

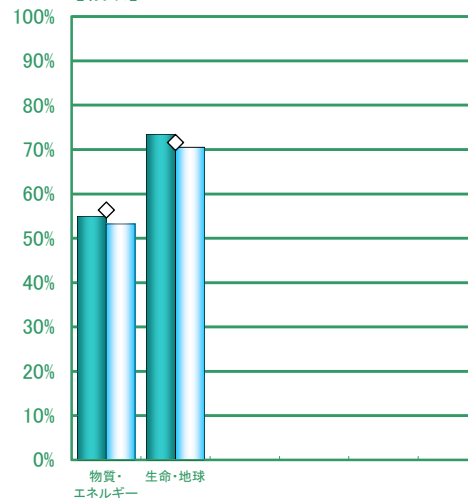
分類	区分	目標値	平均正答率	
			県	全国
知識・活用	教科全体	64.2	64.5	62.1
	知識	68.8	69.3	66.3
	活用	54.5	54.5	53.3
領域	物質・エネルギー	56.3	55.0	53.2
	生命・地球	71.6	73.5	70.5
観点	知識・技能	71.6	72.4	69.8
	思考・判断・表現	56.3	56.0	54.0
	主体的に学習に取り組む態度	57.0	58.3	55.9
解答形式	選択	65.3	64.9	63.2
	短答	66.4	66.9	63.7
	記述	53.8	56.4	53.6

★正答率の比較

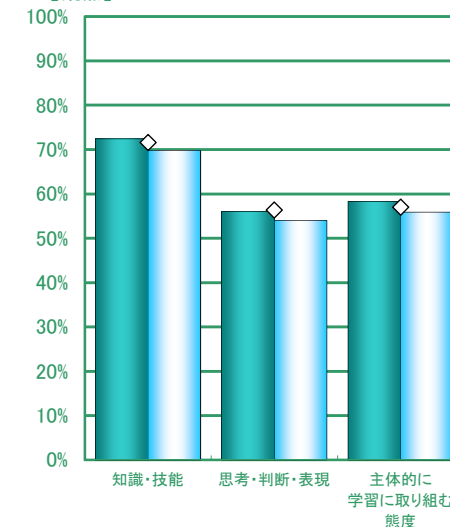
【知識・活用】



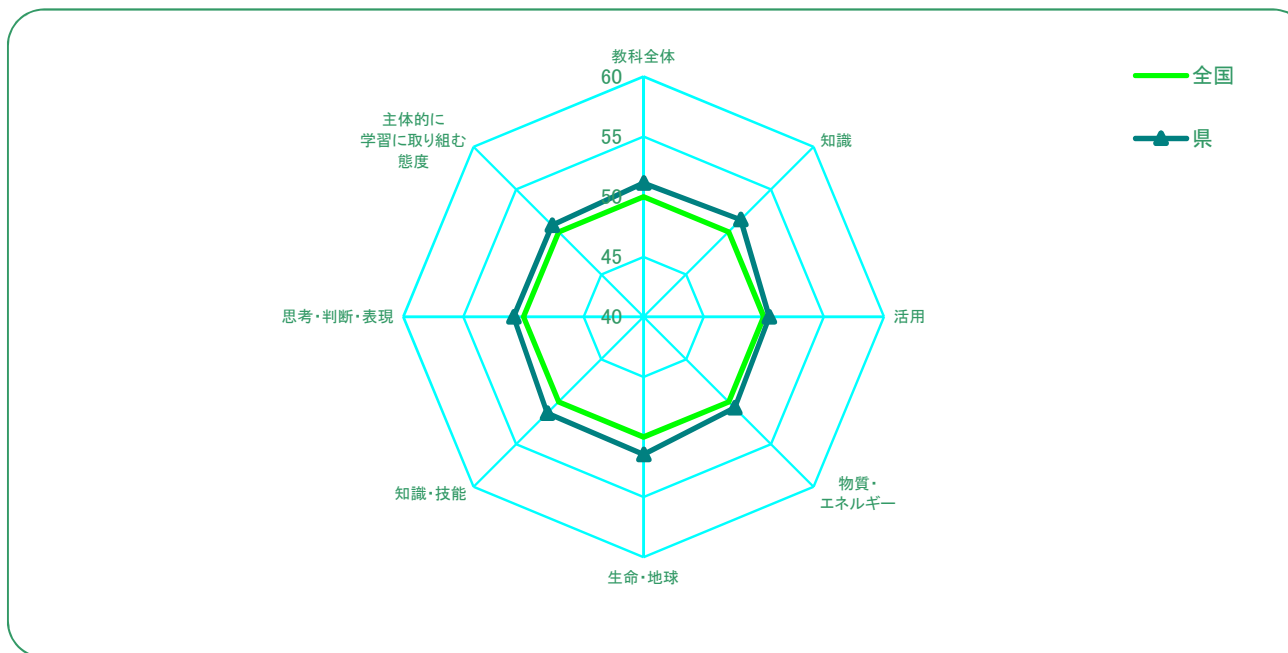
【領域】



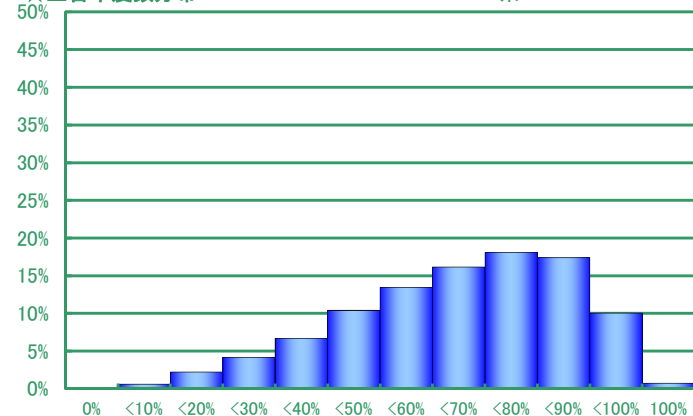
【観点】



★標準スコアによるカテゴリー間の比較(各カテゴリーの値は、全国平均を50とした場合の標準スコアを表します)



★正答率度数分布



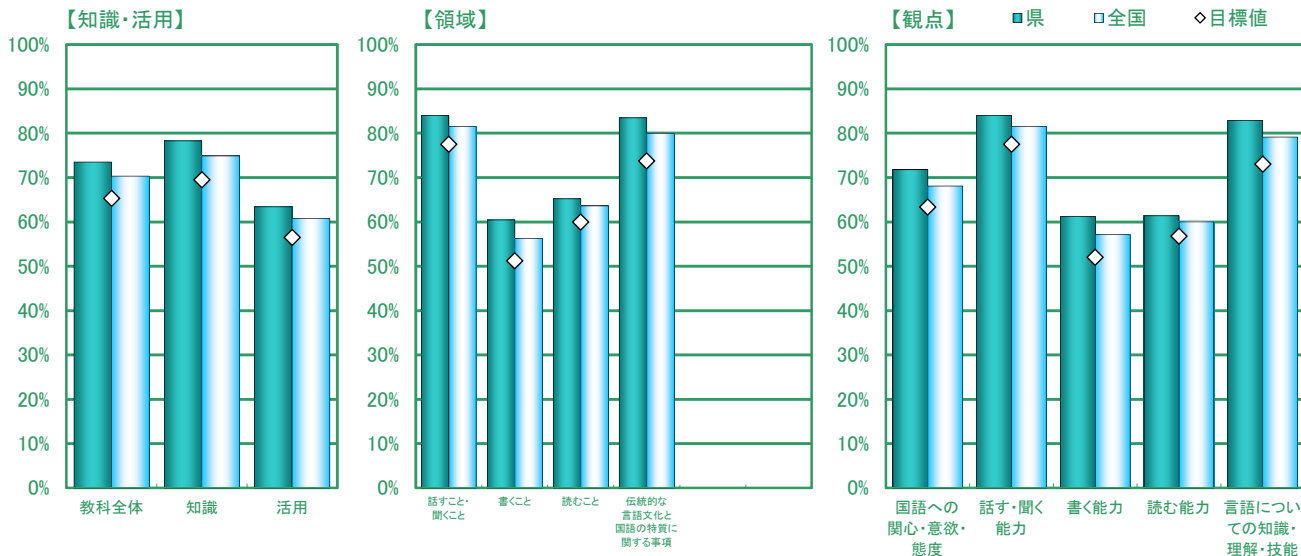
★集計結果

	目標値	平均正答率	中央値	達成率
県	65.3	73.5	75.8	79.8
全国		70.4	72.6	72.9

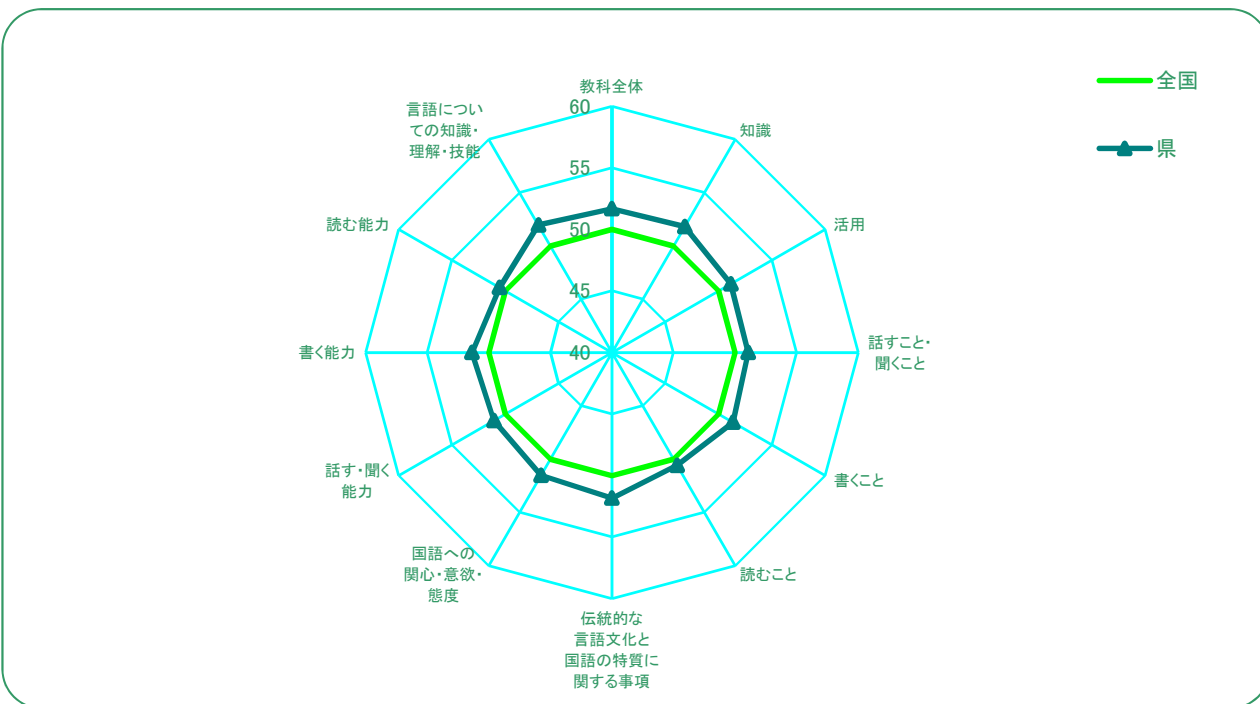
★カテゴリ別正答率

分類	区分	目標値	平均正答率	
			県	全国
知識・活用	教科全体	65.3	73.5	70.4
	知識	69.5	78.3	74.9
	活用	56.5	63.4	60.8
領域	話すこと・聞くこと	77.5	84.0	81.5
	書くこと	51.3	60.4	56.3
	読むこと	60.0	65.2	63.6
	伝統的な言語文化と国語の特質に関する事項	73.8	83.5	80.0
観点	国語への関心・意欲・態度	63.3	71.8	68.1
	話す・聞く能力	77.5	84.0	81.5
	書く能力	52.1	61.2	57.1
	読む能力	56.8	61.4	60.0
	言語についての知識・理解・技能	73.0	82.9	79.1
解答形式	選択	66.3	71.9	70.0
	短答	70.8	80.2	76.9
	記述	54.3	64.6	59.7

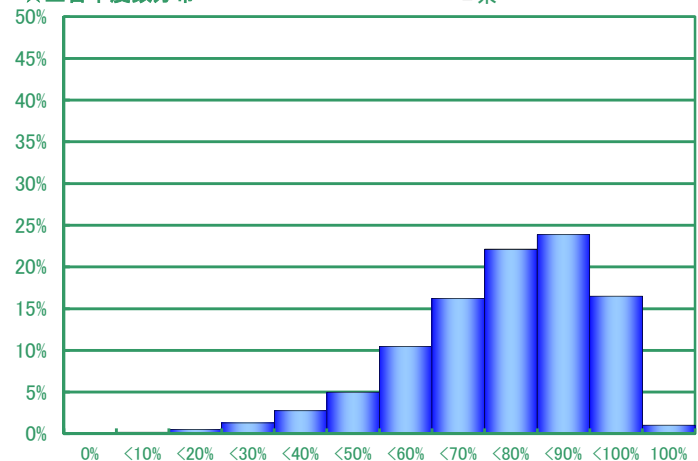
★正答率の比較



★標準スコアによるカテゴリ間の比較(各カテゴリの値は、全国平均を50とした場合の標準スコアを表します)



★正答率度数分布



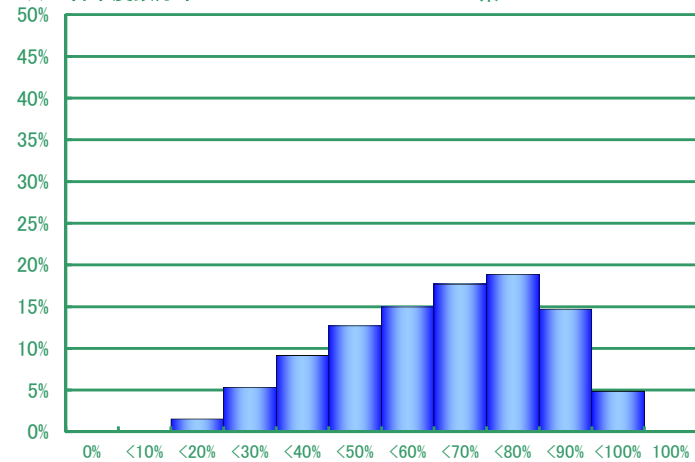
★集計結果

	目標値	平均正答率	中央値	達成率
県	55.2	60.5	63.3	68.2
全国		58.6	60.0	64.4

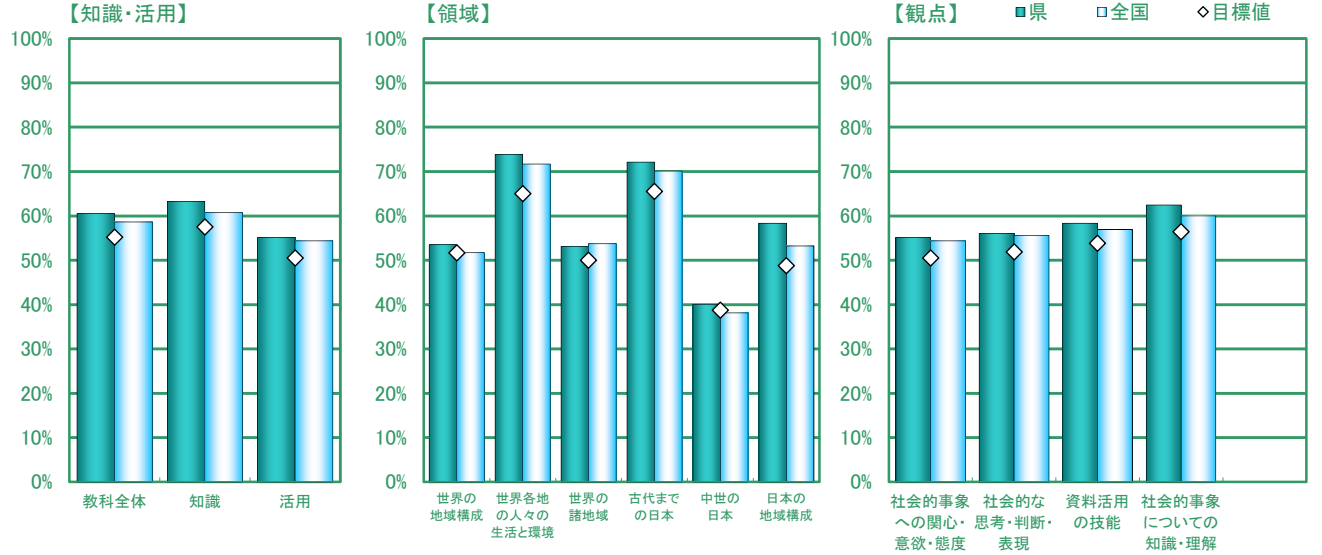
★カテゴリー別正答率

分類	区分	目標値	平均正答率	
			県	全国
知識・活用	教科全体	55.2	60.5	58.6
	知識	57.5	63.3	60.7
	活用	50.5	55.1	54.4
領域	世界の地域構成	51.7	53.5	51.7
	世界各地の人々の生活と環境	65.0	73.9	71.7
	世界の諸地域	50.0	53.2	53.7
	古代までの日本	65.5	72.1	70.1
	中世の日本	38.8	40.1	38.2
	日本の地域構成	48.8	58.3	53.2
観点	社会的事象への関心・意欲・態度	50.5	55.1	54.4
	社会的な思考・判断・表現	51.9	56.0	55.6
	資料活用の技能	53.8	58.3	56.9
	社会的事象についての知識・理解	56.4	62.5	60.0
解答形式	選択	56.5	60.9	59.6
	短答	56.3	69.9	62.6
	記述	37.5	37.7	38.5

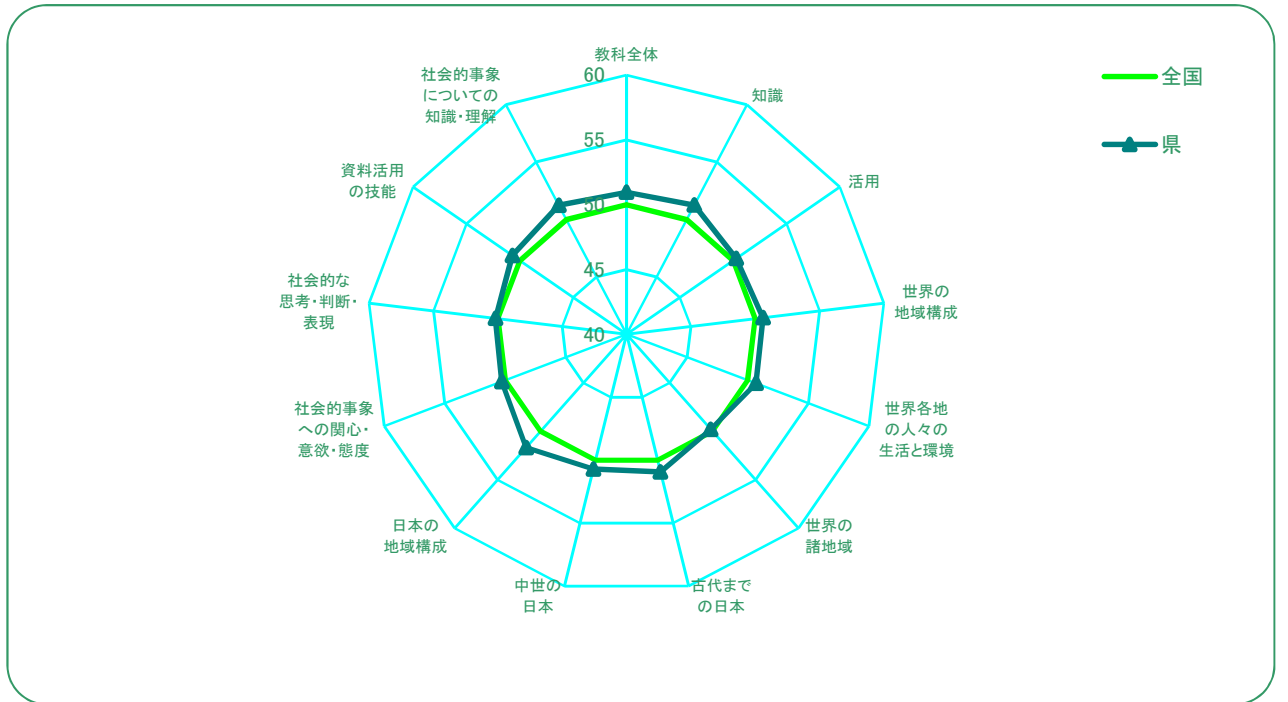
★正答率度数分布



★正答率の比較



★標準スコアによるカテゴリー間の比較 (各カテゴリーの値は、全国平均を50とした場合の標準スコアを表します)



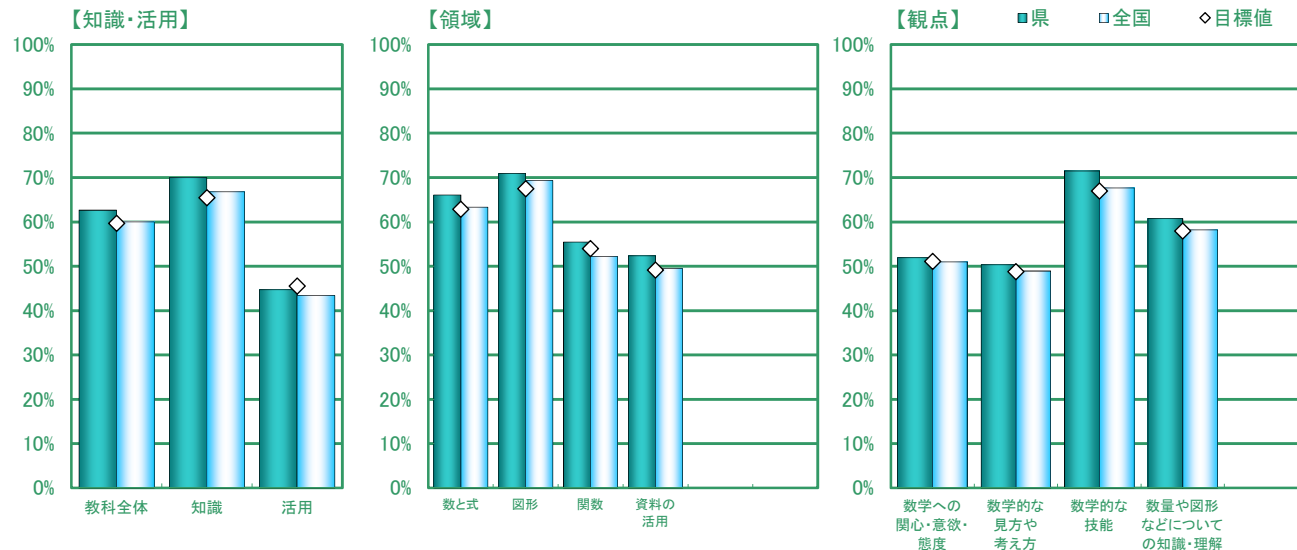
★集計結果

	目標値	平均正答率	中央値	達成率
県	59.7	62.6	64.5	68.6
全国		60.0	61.3	63.6

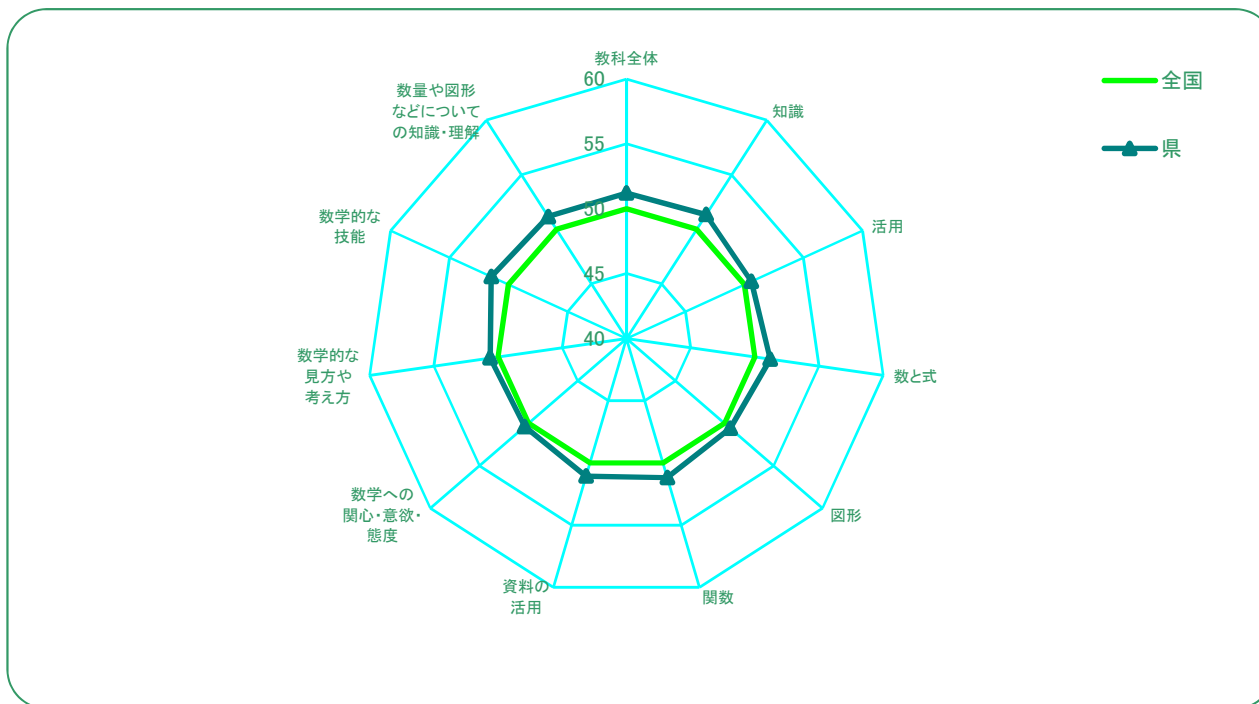
★カテゴリ別正答率

分類	区分	目標値	平均正答率	
			県	全国
知識・活用	教科全体	59.7	62.6	60.0
	知識	65.5	70.0	66.8
	活用	45.6	44.7	43.4
領域	数と式	62.9	66.1	63.3
	図形	67.5	70.9	69.3
	関数	54.0	55.4	52.2
	資料の活用	49.2	52.3	49.5
観点	数学への関心・意欲・態度	51.1	51.9	51.0
	数学的な見方や考え方	48.8	50.3	48.9
	数学的な技能	67.0	71.5	67.7
	数量や図形などについての知識・理解	57.9	60.7	58.2
解答形式	選択	60.3	64.4	62.1
	短答	62.5	66.1	62.6
	記述	35.0	24.6	26.2

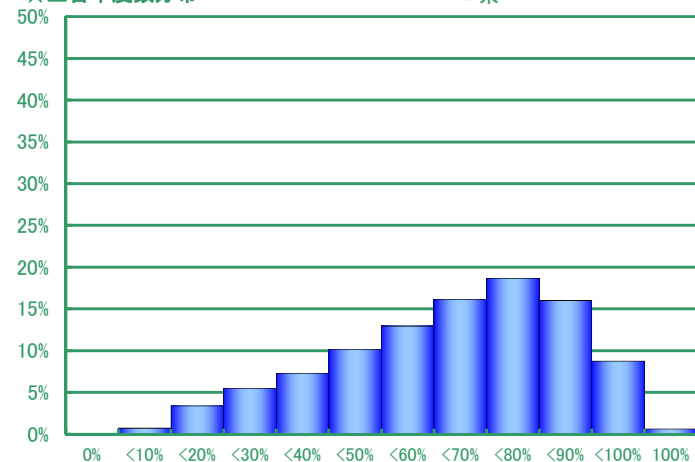
★正答率の比較



★標準スコアによるカテゴリ間の比較(各カテゴリの値は、全国平均を50とした場合の標準スコアを表します)



★正答率度数分布



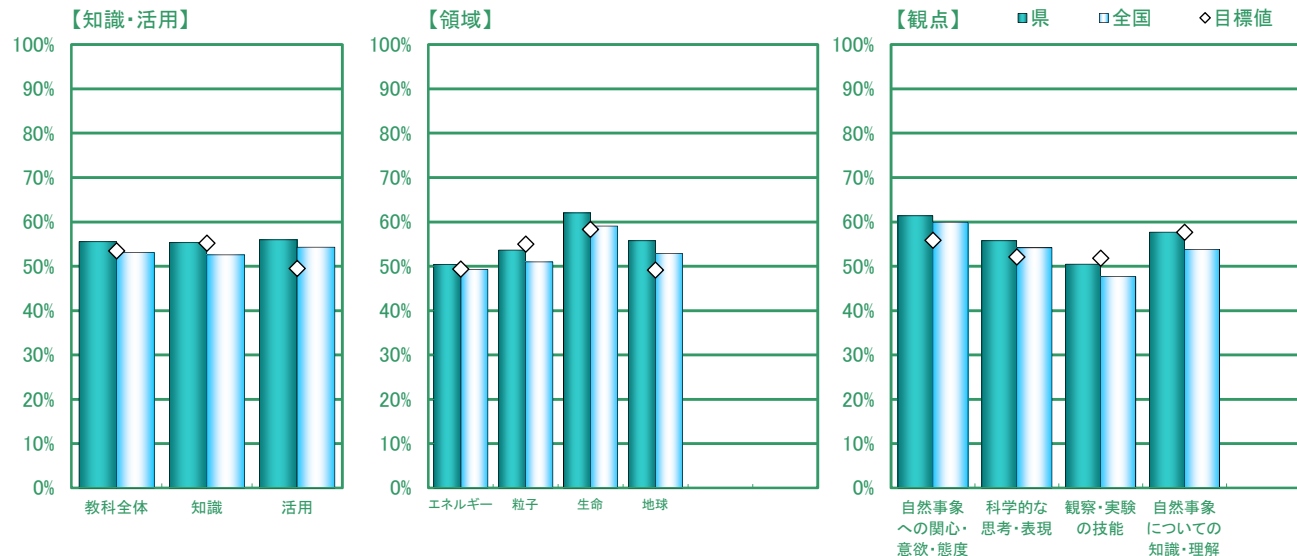
★集計結果

	目標値	平均正答率	中央値	達成率
県	53.5	55.5	57.6	62.7
全国		53.1	51.5	57.8

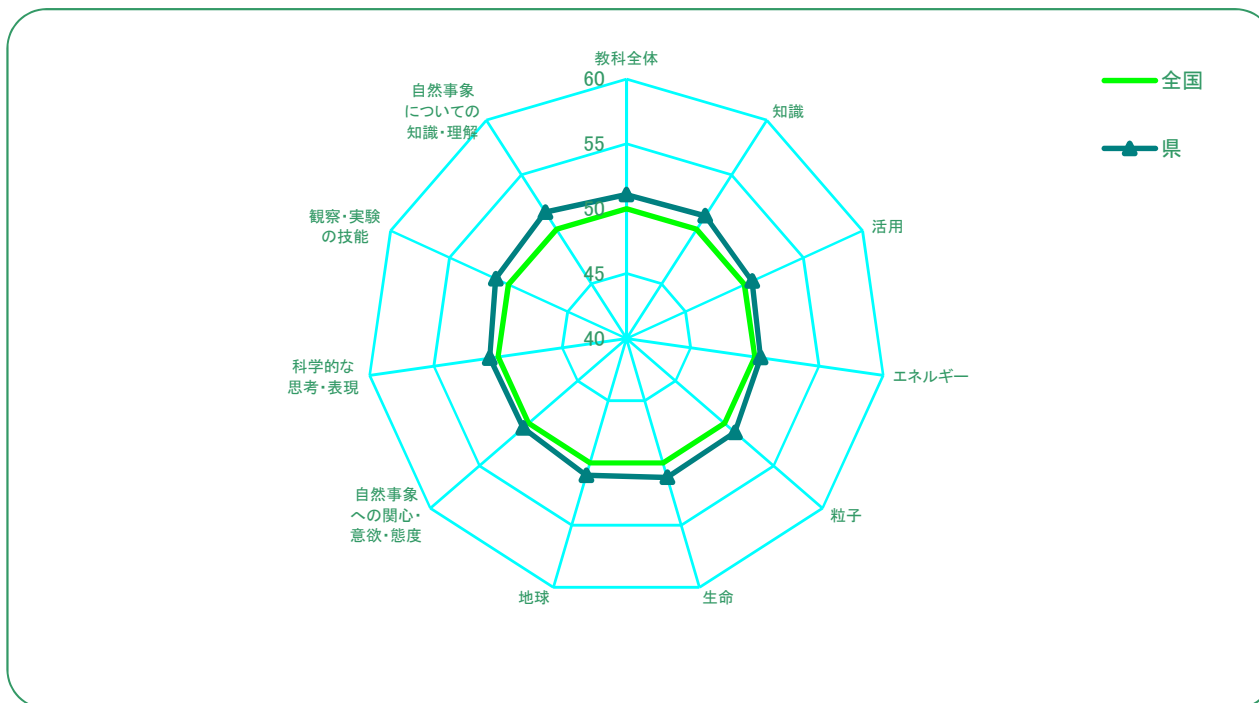
★カテゴリー別正答率

分類	区分	目標値	平均正答率	
			県	全国
知識・活用	教科全体	53.5	55.5	53.1
	知識	55.2	55.3	52.6
	活用	49.5	55.9	54.3
領域	エネルギー	49.4	50.4	49.2
	粒子	55.0	53.6	51.0
	生命	58.3	62.0	59.1
	地球	49.2	55.7	52.9
観点	自然事象への関心・意欲・態度	55.8	61.4	59.9
	科学的な思考・表現	52.1	55.7	54.2
	観察・実験の技能	51.8	50.5	47.7
	自然事象についての知識・理解	57.6	57.7	53.8
解答形式	選択	56.1	57.0	55.1
	短答	47.8	49.3	45.5
	記述	50.0	66.7	65.5

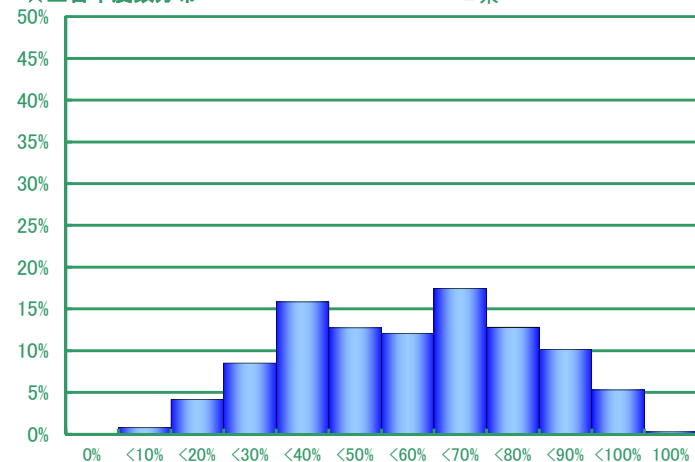
★正答率の比較



★標準スコアによるカテゴリー間の比較(各カテゴリーの値は、全国平均を50とした場合の標準スコアを表します)



★正答率度数分布





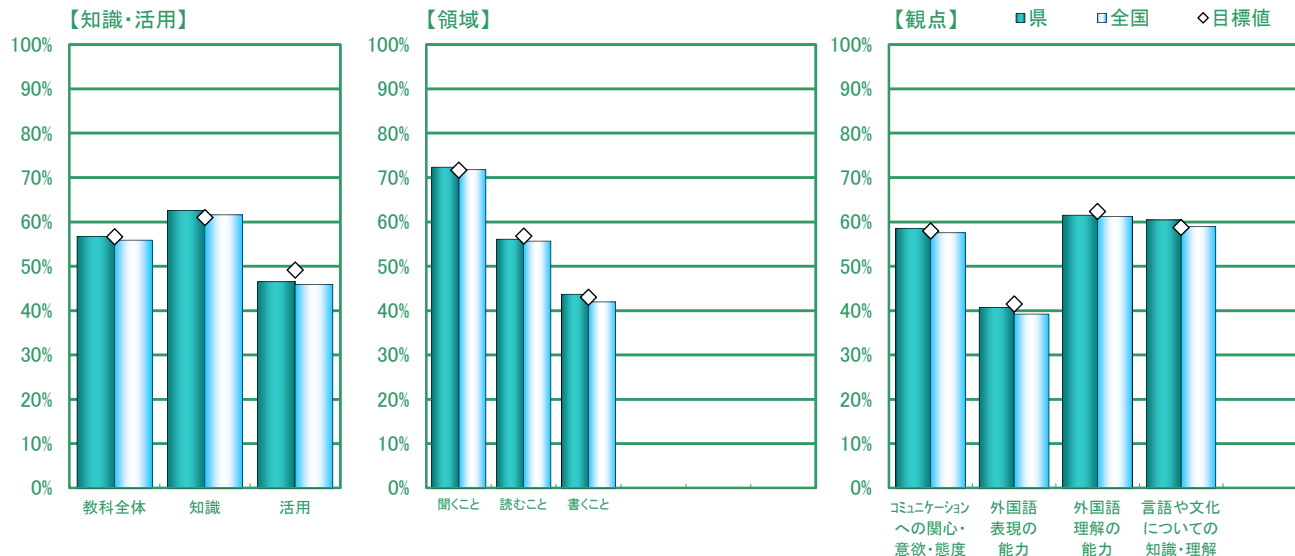
★集計結果

	目標値	平均正答率	中央値	達成率
県	56.7	56.7	56.1	56.9
全国		55.9	54.5	54.2

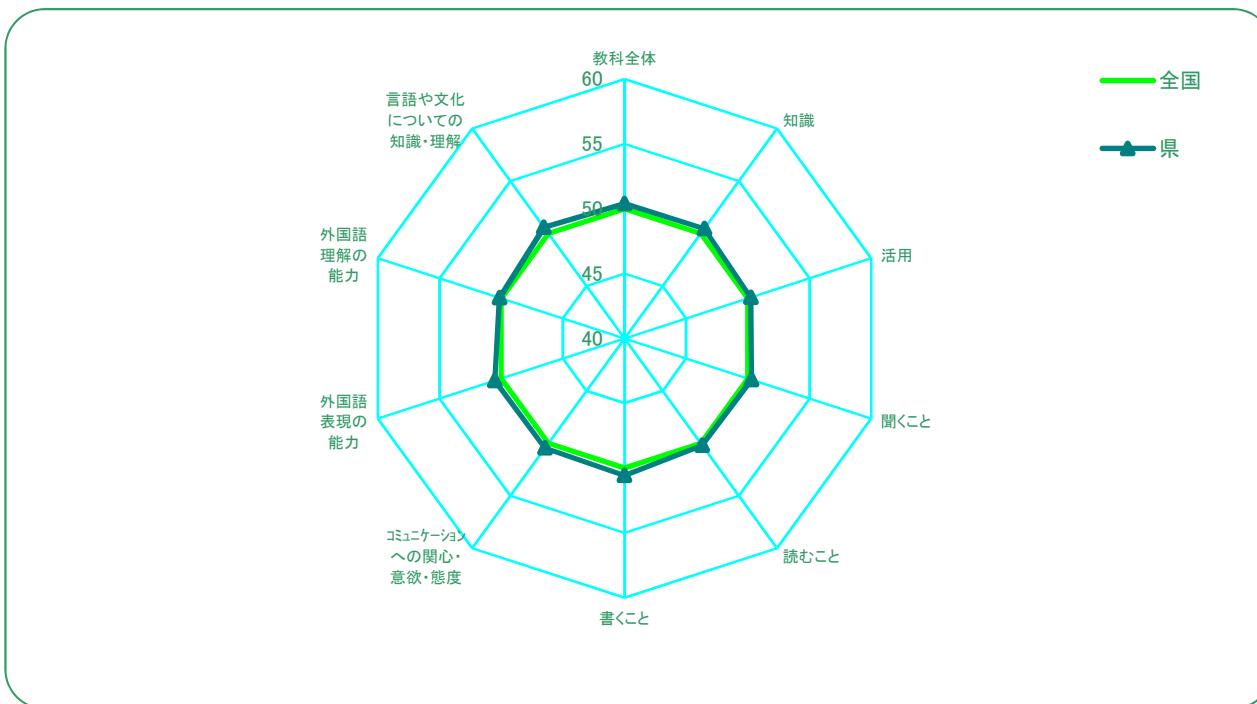
★カテゴリ別正答率

分類	区分	目標値	平均正答率	
			県	全国
知識・活用	教科全体	56.7	56.7	55.9
	知識	61.0	62.6	61.6
	活用	49.2	46.5	45.9
領域	聞くこと	71.7	72.3	71.8
	読むこと	56.8	56.1	55.7
	書くこと	43.0	43.7	42.0
観点	コミュニケーションへの関心・意欲・態度	57.9	58.5	57.6
	外国語表現の能力	41.5	40.7	39.2
	外国語理解の能力	62.4	61.5	61.2
	言語や文化についての知識・理解	58.8	60.4	58.9
解答形式	選択	65.7	66.8	66.3
	短答	40.0	36.8	34.6
	記述	41.1	39.9	38.6

★正答率の比較



★標準スコアによるカテゴリ間比較(各カテゴリの値は、全国平均を50とした場合の標準スコアを表します)



★正答率度数分布

