

# 大分県豊後水道漁海況速報（短期）

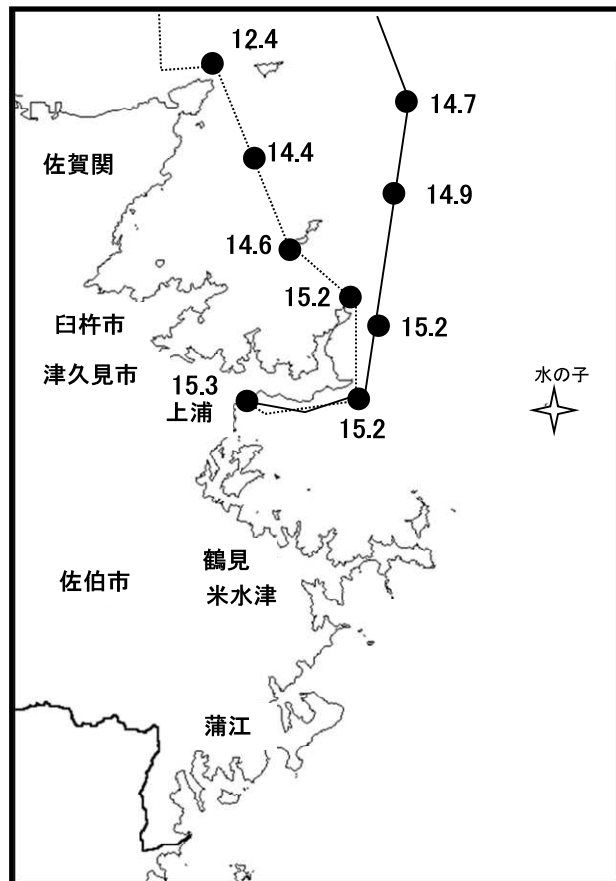
2-25号

第2-25号 令和3年3月12日(金)発行

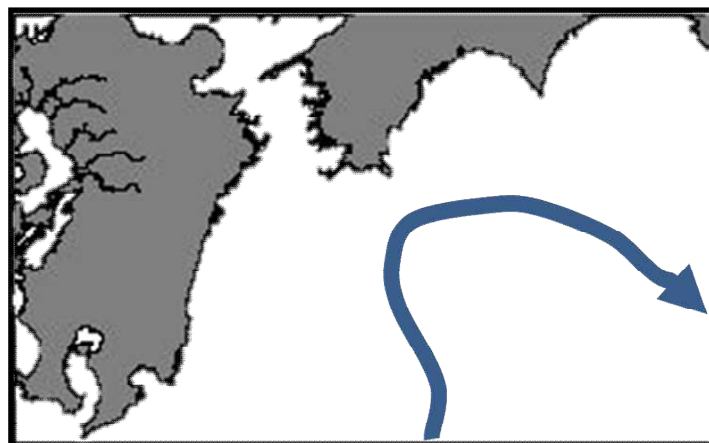
大分県農林水産研究指導センター水産研究部 佐伯市上浦大字津井浦

## ●海況

調査船航行時水温  
実線3月9日、点線3月11日。



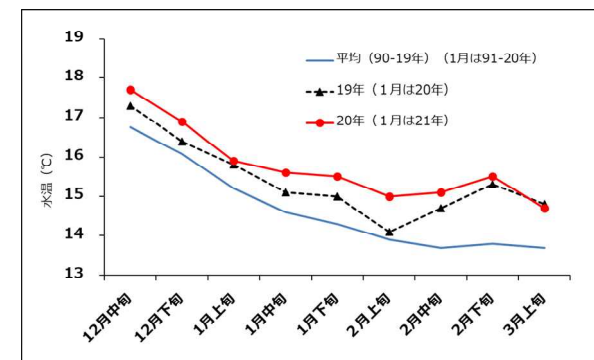
## ●黒潮情報(海上保安庁海洋速報第46号:3/3-3/10観測)



黒潮流軸までの方向と距離(マイル)	
都井岬E	足摺岬SE
120	40

黒潮は都井岬で著しく離岸、足摺岬でやや離岸、九州南東沖の黒潮内表面水温は21℃となっています。

## ●定地水温(表面:℃) [佐伯湾奥]



### 「海況概要」(3月12日)

3月上旬の水試地先(上浦)の定地水温(表面)は14.7℃。  
前年並(-0.1℃)、平年より1.0℃高めでした。3月12日の表面水温は15.1℃となっています。

### 「漁況概要」(2月22日~3月7日)

県南まき網はマアジ主体に43トンの水揚げ。小型底びき網は鶴見・蒲江でコウイカ主体の漁。一本釣りは佐賀関・鶴見・保戸島でブリ、蒲江でアオリイカ主体の漁。タチウオこぎ釣り(白杵)は1隻・1日あたりの水揚量が10.8キロで前期間(36.1キロ)より減少した。刺網は鶴見でヒラメ、蒲江でカワハギ類主体の漁。定置網は鶴見・米水津でメジナ、蒲江でブリ主体の漁。

### 他県情報

宮崎県(3/4~3/10)当該期間における、日向灘の小・中型まき網の水揚量は11統667トン(サバ類666トン、キビナゴ1トン他の水揚げ)。また、船曳パッチ網による水揚げはありませんでした。

高知県(3/2~3/8):対象期間における宿毛湾周辺海域の中型まき網の総漁獲量は12統358トン(ウルメイワシ243トン、マイワシ100トン、カタクチイワシ7トン他の水揚げ)。

### ※次回の発行予定について

次回速報は令和3年3月26日頃に発行する予定です。

なお、この情報は大分県農林水産研究指導センター水産研究部のホームページ(<http://www.pref.oita.jp/soshiki/15090/>)でもご覧いただけます。

● 漁況

2-25号

漁協TACシステム集計速報値・30魚種(佐賀関・鶴見・米水津・蒲江 期間2/22~3/7)

漁業種類	所属漁協名	隻・日あたり漁獲量	まいわし	うるめ	かたくち	まあじ	まるあじ	さば類	ぶり	ひらめ	めいたがれい	えそ類	たちうお	まだい	いさき	かます	とらふぐ	あんこう	かさご類	かわはぎ類	きびなご	まとうだい	めじな	いせえび	くるまえばい	こういか類	あおりか	けんさき	まだこ	なまこ類	あわび類	さざえ	総計(他魚種も含む)
小型底曳網漁業	鶴見					6			789	59	324		158					98	22			60			14	1,071		18	3				2,621
	蒲江								8		13							6				12			51								90
船びき網漁業	鶴見(一部底曳網を含む)				3,800						1											2			1								3,804
	米水津(一部底曳網を含む)				7,018																												7,018
大中型まき網漁業	鶴見	4,487				29,365	769	805	2				379				1									3	82						31,406
中型まき網漁業	鶴見	2,289				1,190	1,925	8,330																									11,445
	米水津																																0
	蒲江																																0
刺網漁業	佐賀関																																0
	鶴見								4	349		70		34					2	122				139	8	6		3		3			746
定置網漁業	蒲江									8	21		10	3						110				15	13	11		6		3			200
	鶴見				708	727	10		463	94		2	1	52	2					69	6	16	1,658			1	55	1	6			3,869	
	米水津					296		140	444	64		8	80	28	36					136		8	1,455				244	28				2,967	
一本釣り	蒲江			9	309	97		6	4,369	55		3	137	3						28	1,347					84	192					7,175	
	佐賀関					295		145	1,926				12	31																		2,408	
	鶴見					247		148	1,807	52		36	285	303		188			87	10			24	321		205	16					3,727	
その他の漁業	蒲江								177			20	1						36					23			183					441	
	佐賀関								641																								641
	鶴見					6,000					5																		112	272	6	375	6,822
	米水津																													832	3	183	1,018
総計			9	11,834	38,217	2,710	9,574	9,837	1,419	59	844	388	772	370	36	191	111	129	574	1,353	275	4,015	17	14	1,424	690	129	153	1,123	10	568	86,842	

他漁協情報(期間:2/22~3/7)

漁業種類	所属漁協名	期間	延べ出漁隻数	隻・日あたり水揚量( )は先号水揚量	まあじ	まるあじ	さば類	かたくち	うるめ	まいわし	ぶり	たちうお	まだい	いさき	とらふぐ	こういか類	その他	計
中型まき網	臼杵・津久見	2/22~3/7	2隻	3,750(4,542)	2,100		5,400											7,500
一本釣り	臼杵(タチ釣りのみ)	2/22~3/7	10隻	10.8(36.1)								108						108
	保戸島	2/22~3/7	*	*(*)	51		4				590		54	29	291		12	1,031

TACシステム集計値及び中部振興局農山漁村振興課水産班とりまとめ(一部は聞き取りによる概算データ)

「魚価」 円/kg

漁業種類	魚種名	地区名	平均	備考
釣り	タチウオ	臼杵	1,144	-
	ブリ	保戸島	200	-
	マダイ	保戸島	700	-
	マダイ	鶴見	1,020	-
	マアジ	鶴見	984	-
	ブリ・ハマチ	鶴見	512	-
	イサキ	鶴見	1,390	-
	マアジ	佐賀関	400	300g級(1尾あたり)
	マサバ	佐賀関	600	700g級(1尾あたり)
	ブリ	佐賀関	300	1kg級(1尾あたり)
	マダイ	佐賀関	800	1kg級(1尾あたり)

漁業種類	魚種名	地区名	平均	備考
定置網	マシ(コアジ)	鶴見	340	-
	マアジ(マメアジ)	鶴見	116	-
	カワハギ類	鶴見	688	-
潜水・採貝	アオリイカ	鶴見	1,890	-
	アワビ	鶴見	5,580	-
	サザエ	鶴見	576	-
	クルマエビ	鶴見	6,935	-
底曳き(活)	ヒラメ	鶴見	1,130	-

漁協支店からのTACシステムデータ、一部聞き取り