

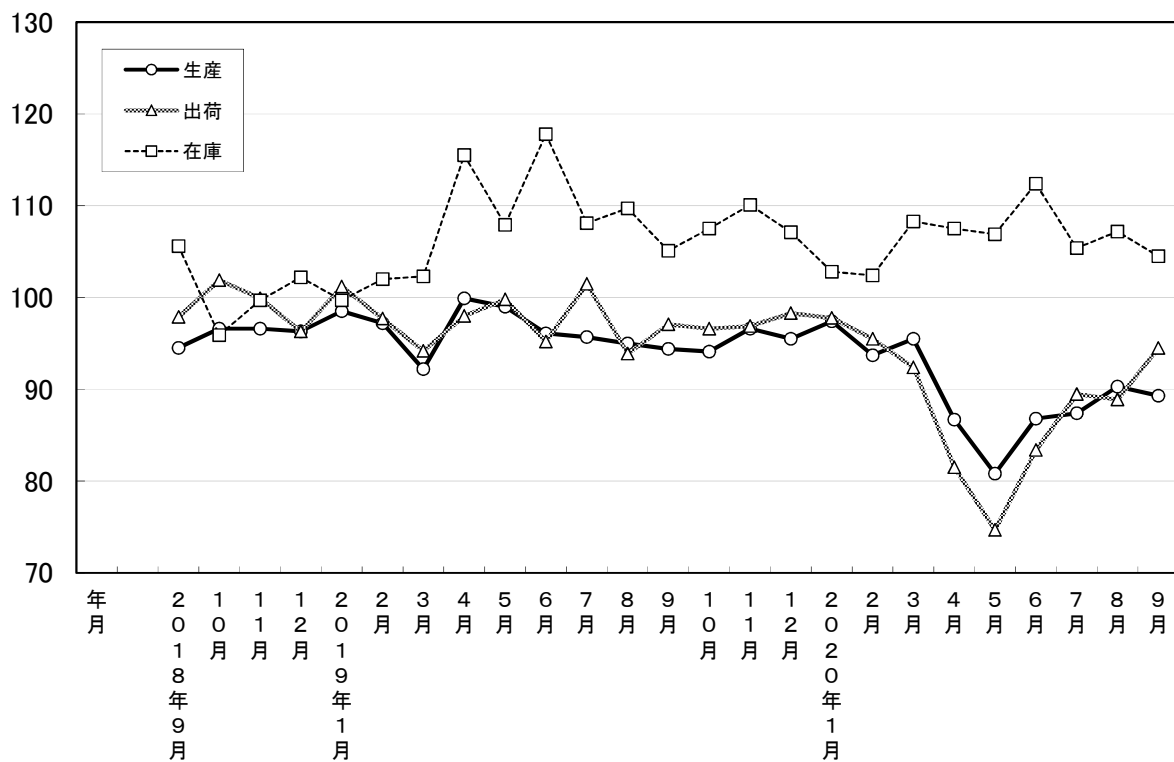
大分県鋳工業指数

2015年基準

2020年9月分

大分県鋳工業指数の推移(季節調整済指数)

2015年=100



2020年9月の鉱工業指数

2015年=100

区 分		季節調整済指数		原 指 数	
			前月比 (%)		前年同月 比 (%)
大分県	生産	89.3	▲ 1.1	87.8	▲ 4.7
	出荷	94.5	6.3	93.7	▲ 2.7
	在庫	104.5	▲ 2.5	105.3	▲ 0.6
九 州	生産	97.1	7.1	101.3	▲ 8.9
	出荷	93.9	4.0	98.9	▲ 8.9
	在庫	100.8	▲ 1.9	101.7	▲ 5.1
全 国	生産	91.5	3.9	95.5	▲ 9.0
	出荷	90.5	3.9	94.9	▲ 9.8
	在庫	97.5	▲ 0.5	96.7	▲ 5.7

※九州は速報値

概況

[生産]

生産指数(季節調整済指数)は89.3(前月比▲1.1%)となり、4か月ぶりに低下した。

業種別に生産動向をみると、上昇に主に寄与した業種は「化学・石油製品工業」、「電気・情報通信機械工業」、「非鉄金属・金属製品工業」で、低下に主に寄与した業種は「汎用・生産用・業務用機械工業」、「窯業・土石製品工業」、「電子部品・デバイス工業」となっている。

[出荷]

出荷指数(季節調整済指数)は94.5(前月比+6.3%)となり、2か月ぶりに上昇した。

業種別に生産動向をみると、上昇に主に寄与した業種は「非鉄金属・金属製品工業」、「電気・情報通信機械工業」、「輸送機械工業」で、低下に主に寄与した業種は「鉄鋼業」、「汎用・生産用・業務用機械工業」、「窯業・土石製品工業」となっている。

[在庫]

在庫指数(季節調整済指数)は104.5(前月比▲2.5%)となり、2か月ぶりに低下した。

業種別に生産動向をみると、上昇に主に寄与した業種は「汎用・生産用・業務用機械工業」、「窯業・土石製品工業」、「鉱業」で、低下に主に寄与した業種は「化学・石油製品工業」、「食品工業」、「プラスチック製品工業」となっている。

[全国の製造工業生産予測指数]

2020年10月は前月比+4.5%の上昇、11月は同+1.2%の上昇見込み。

業種動向

総合指数に対して主に寄与したものは、次のとおりである。

[生産]

※対前月比は季節調整済指数、対前年同月比は原指数による。

上昇業種

業 種 名	対前月比(%)		対前年 同月比(%)	寄 与 率
	今 月	前 月		
化学・石油製品工業	2.6	▲ 14.5	▲ 1.5	▲ 44.9
電気・情報通信機械工業	10.0	13.4	▲ 13.0	▲ 27.1
非鉄金属・金属製品工業	0.8	5.6	0.3	▲ 10.9

低下業種

業 種 名	対前月比(%)		対前年 同月比(%)	寄 与 率
	今 月	前 月		
汎用・生産用・業務用機械工業	▲ 7.8	17.7	▲ 12.1	79.7
窯業・土石製品工業	▲ 15.3	14.2	▲ 23.7	78.9
電子部品・デバイス工業	▲ 4.5	6.3	▲ 23.7	15.1

[出荷]

上昇業種

業 種 名	対前月比(%)		対前年 同月比(%)	寄 与 率
	今 月	前 月		
非鉄金属・金属製品工業	15.6	▲ 8.2	19.9	46.5
電気・情報通信機械工業	54.4	10.7	▲ 5.6	34.3
輸 送 機 械 工 業	12.0	▲ 2.0	27.5	31.7

低下業種

業 種 名	対前月比(%)		対前年 同月比(%)	寄 与 率
	今 月	前 月		
鉄 鋼 業	▲ 8.7	21.6	▲ 9.9	▲ 18.8
汎用・生産用・業務用機械工業	▲ 7.6	16.4	▲ 11.9	▲ 7.6
窯業・土石製品工業	▲ 14.0	7.5	▲ 25.0	▲ 5.1

[在庫]

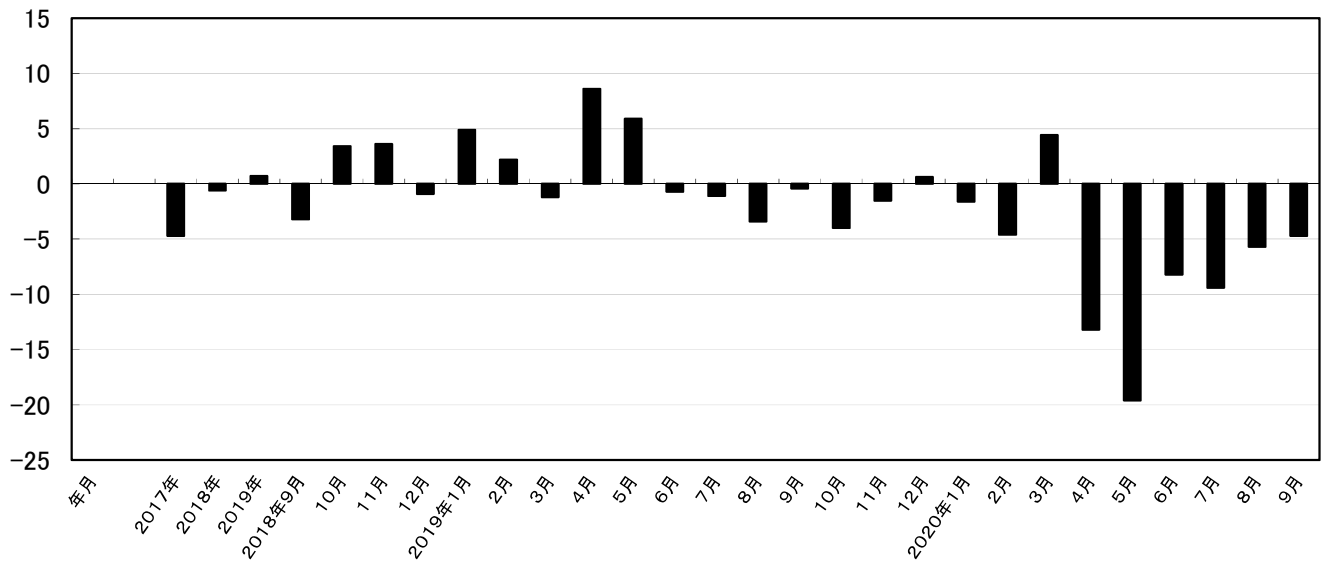
上昇業種

業 種 名	対前月比(%)		対前年 同月比(%)	寄 与 率
	今 月	前 月		
汎用・生産用・業務用機械工業	33.0	24.4	69.2	▲ 29.4
窯業・土石製品工業	8.9	2.2	15.3	▲ 14.7
鋳 業	6.5	0.4	▲ 2.7	▲ 3.7

低下業種

業 種 名	対前月比(%)		対前年 同月比(%)	寄 与 率
	今 月	前 月		
化学・石油製品工業	▲ 8.4	▲ 3.0	▲ 17.1	170.1
食 料 品 工 業	▲ 11.4	▲ 2.0	9.9	18.6
プラスチック製品工業	▲ 6.5	12.1	8.5	7.3

鉱工業生産指数前年同月比(%)



大分県鉱工業指数の推移

(季節調整済指数 2015年=100)

年月	生産				出荷				在庫			
	季節調整済 指数	前月比 (%)	原指数	前年同月 比 (%)	季節調整済 指数	前月比 (%)	原指数	前年同月 比 (%)	季節調整済 指数	前月比 (%)	原指数	前年同月 比 (%)
2017年	-	-	96.0	▲ 4.7	-	-	96.9	▲ 2.9	-	-	93.7	▲ 5.2
2018年	-	-	95.4	▲ 0.6	-	-	96.6	▲ 0.3	-	-	102.7	9.6
2019年	-	-	96.1	0.7	-	-	97.5	0.9	-	-	107.6	4.8
2018年9月	94.5	▲ 1.9	92.5	▲ 3.2	97.9	▲ 2.9	96.7	1.3	105.6	1.3	106.4	10.4
10月	96.6	2.2	99.7	3.4	101.9	4.1	105.8	12.4	95.9	▲ 9.2	98.3	▲ 1.4
11月	96.6	0.0	100.7	3.6	99.9	▲ 2.0	101.1	7.1	99.7	4.0	101.1	▲ 1.4
12月	96.3	▲ 0.3	102.2	▲ 0.9	96.3	▲ 3.6	98.9	▲ 2.2	102.2	2.5	108.1	5.7
2019年1月	98.5	2.3	94.4	4.9	101.2	5.1	99.4	8.6	99.7	▲ 2.4	108.2	▲ 4.8
2月	97.2	▲ 1.3	93.8	2.2	97.7	▲ 3.5	97.4	▲ 0.7	102.0	2.3	103.2	▲ 2.1
3月	92.2	▲ 5.1	93.6	▲ 1.2	94.2	▲ 3.6	99.1	1.6	102.3	0.3	97.4	▲ 0.8
4月	99.9	8.4	96.9	8.6	98.0	4.0	95.7	10.5	115.5	12.9	108.7	13.1
5月	99.0	▲ 0.9	96.2	5.9	99.8	1.8	96.6	4.0	107.9	▲ 6.6	104.8	6.5
6月	96.1	▲ 2.9	99.5	▲ 0.7	95.2	▲ 4.6	95.9	▲ 2.3	117.8	9.2	112.0	18.4
7月	95.7	▲ 0.4	100.2	▲ 1.1	101.5	6.6	101.0	5.8	108.1	▲ 8.2	106.3	▲ 0.7
8月	95.0	▲ 0.7	88.2	▲ 3.4	93.9	▲ 7.5	89.0	▲ 7.4	109.7	1.5	112.3	6.7
9月	94.4	▲ 0.6	92.1	▲ 0.4	97.1	3.4	96.3	▲ 0.4	105.1	▲ 4.2	105.9	▲ 0.5
10月	94.1	▲ 0.3	95.7	▲ 4.0	96.6	▲ 0.5	99.4	▲ 6.0	107.5	2.3	109.3	11.2
11月	96.6	2.7	99.2	▲ 1.5	96.9	0.3	98.5	▲ 2.6	110.1	2.4	112.1	10.9
12月	95.5	▲ 1.1	102.8	0.6	98.3	1.4	102.1	3.2	107.1	▲ 2.7	111.3	3.0
2020年1月	97.4	2.0	92.9	▲ 1.6	97.8	▲ 0.5	95.3	▲ 4.1	102.8	▲ 4.0	112.0	3.5
2月	93.7	▲ 3.8	89.5	▲ 4.6	95.5	▲ 2.4	94.5	▲ 3.0	102.4	▲ 0.4	104.5	1.3
3月	95.5	1.9	97.7	4.4	92.4	▲ 3.2	99.6	0.5	108.3	5.8	103.9	6.7
4月	86.7	▲ 9.2	84.1	▲ 13.2	81.5	▲ 11.8	79.6	▲ 16.8	107.5	▲ 0.7	101.2	▲ 6.9
5月	80.8	▲ 6.8	77.3	▲ 19.6	74.7	▲ 8.3	72.3	▲ 25.2	106.9	▲ 0.6	103.8	▲ 1.0
6月	86.8	7.4	91.3	▲ 8.2	83.4	11.6	84.0	▲ 12.4	112.4	5.1	106.9	▲ 4.6
7月	87.4	0.7	90.8	▲ 9.4	89.5	7.3	89.0	▲ 11.9	105.4	▲ 6.2	103.6	▲ 2.5
8月	90.3	3.3	83.2	▲ 5.7	88.9	▲ 0.7	84.3	▲ 5.3	107.2	1.7	109.7	▲ 2.3
9月	89.3	▲ 1.1	87.8	▲ 4.7	94.5	6.3	93.7	▲ 2.7	104.5	▲ 2.5	105.3	▲ 0.6

主要業種動向

2020年9月分

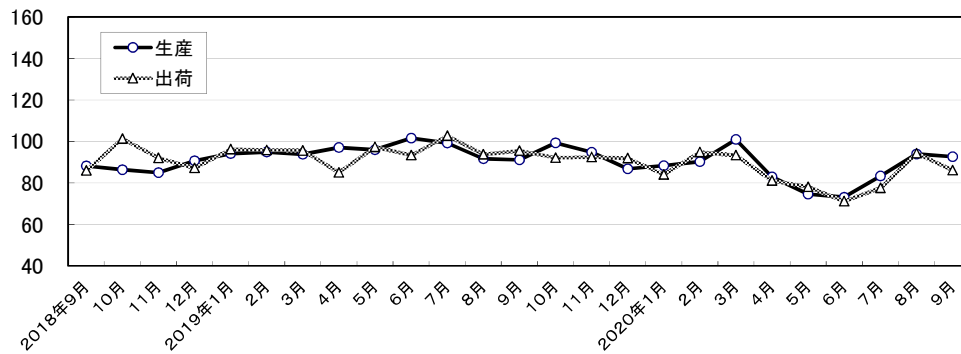
(2015年=100)

業種名	生産			出荷			在庫		
	季節調整 済指数	前月比 (%)	前年同月 比 (%)	季節調整 済指数	前月比 (%)	前年同月 比 (%)	季節調整 済指数	前月比 (%)	前年同月 比 (%)
鉄鋼業	92.6	▲ 1.4	1.3	86.2	▲ 8.7	▲ 9.9	×	×	×
非鉄金属・金属製品工業	118.8	0.8	0.3	138.6	15.6	19.9	×	×	×
汎用・生産用・業務用 機械工業	85.4	▲ 7.8	▲ 12.1	86.7	▲ 7.6	▲ 11.9	179.9	33.0	69.2
輸送機械工業	101.5	▲ 0.8	21.2	125.0	12.0	27.5	×	×	×
化学・石油製品工業	91.5	2.6	▲ 1.5	81.5	4.8	▲ 13.6	94.5	▲ 8.4	▲ 17.1
食料品工業	86.4	▲ 1.1	▲ 5.6	91.8	1.3	▲ 5.7	233.5	▲ 11.4	9.9

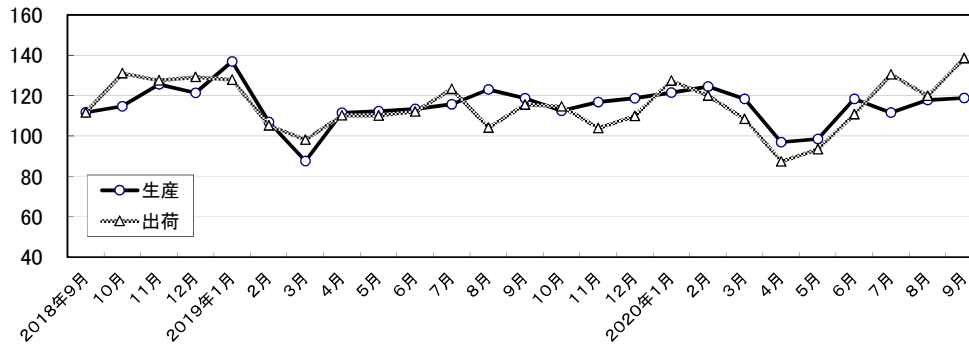
* 前月比は季節調整済指数、前年同月比は原指数から算出

主要業種の推移(季節調整済指数 2015年=100)

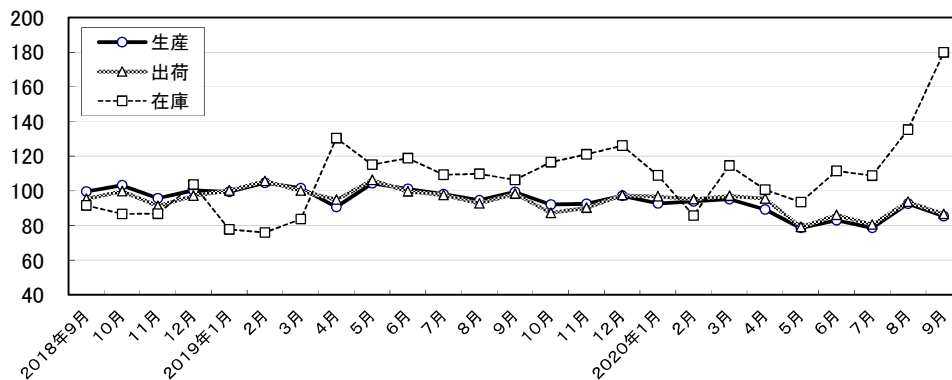
鉄鋼業



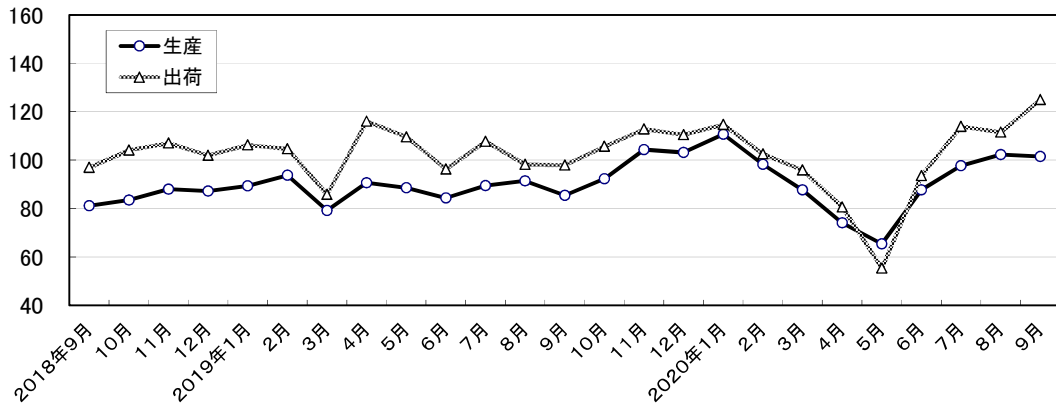
非鉄金属・金属製品工業



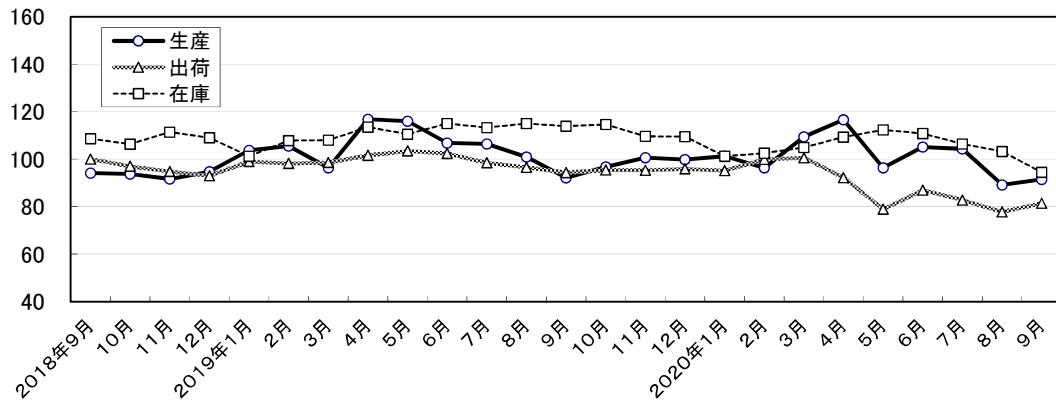
汎用・生産用・業務用機械工業



輸送機械工業



化学・石油製品工業



食料品工業

