

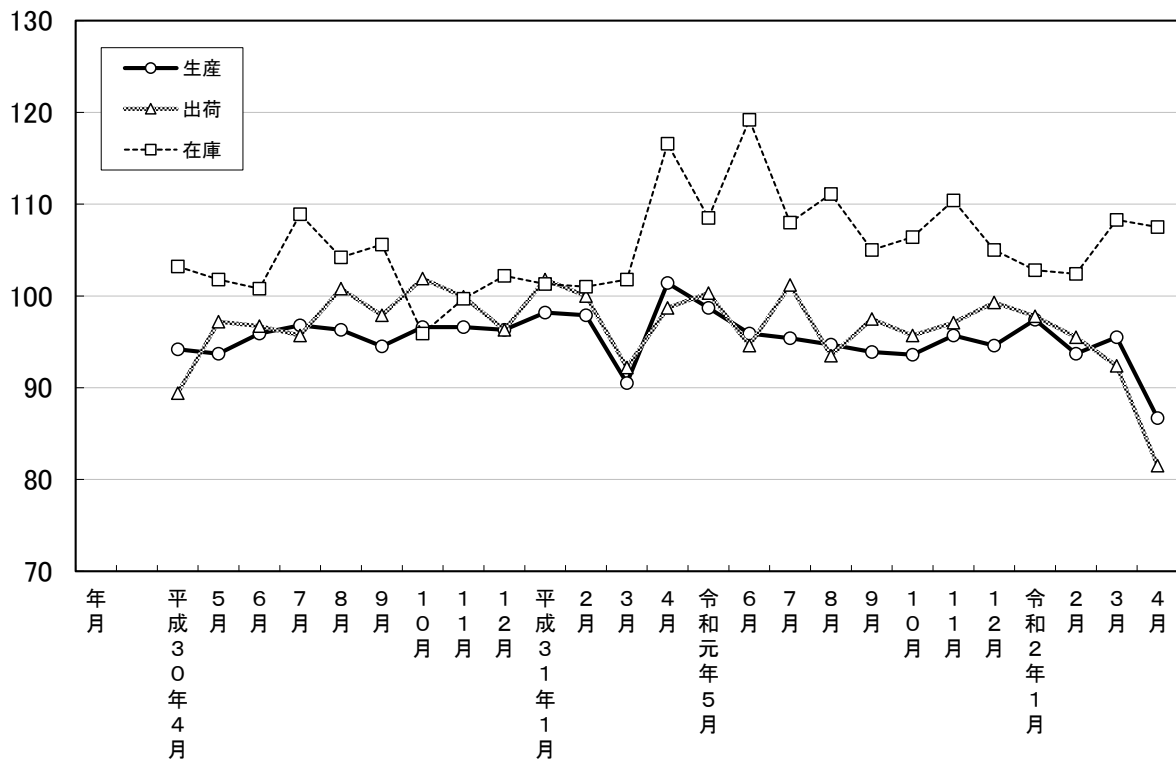
# 大分県鉱工業指数

平成27年基準

令和2年4月分

大分県鉱工業指数の推移(季節調整済指数)

平成27年=100



## 令和2年4月の鉱工業指数

平成27年=100

区 分		季節調整済指数		原 指 数	
			前月比 (%)		前年同月 比 (%)
大分県	生産	86.7	▲ 9.2	84.1	▲ 12.8
	出荷	81.5	▲ 11.8	79.6	▲ 16.7
	在庫	107.5	▲ 0.7	101.2	▲ 6.8
九 州	生産	92.0	▲ 8.8	88.6	▲ 13.5
	出荷	86.1	▲ 9.5	81.9	▲ 17.6
	在庫	108.3	1.2	105.1	1.9
全 国	生産	86.4	▲ 9.8	85.8	▲ 15.0
	出荷	84.3	▲ 9.5	82.6	▲ 16.6
	在庫	106.1	▲ 0.3	103.9	2.7

※九州は速報値

### 概況

#### [生産]

生産指数(季節調整済指数)は86.7(前月比▲ 9.2%)となり、2か月ぶりに低下した。  
業種別に生産動向をみると、上昇に主に寄与した業種は「化学・石油製品工業」、「電気・情報通信機械工業」、「鉱業」で、低下に主に寄与した業種は「非鉄金属・金属製品工業」、「輸送機械工業」、「鉄鋼業」となっている。

#### [出荷]

出荷指数(季節調整済指数)は81.5(前月比▲ 11.8%)となり、4か月連続で低下した。  
業種別に生産動向をみると、上昇に主に寄与した業種は「電気・情報通信機械工業」、「鉱業」で、低下に主に寄与した業種は「非鉄金属・金属製品工業」、「化学・石油製品工業」、「輸送機械工業」となっている。

#### [在庫]

在庫指数(季節調整済指数)は107.5(前月比▲ 0.7%)となり、2か月ぶりに低下した。  
業種別に生産動向をみると、上昇に主に寄与した業種は「化学・石油製品工業」、「プラスチック製品工業」、「パルプ・紙・紙加工品工業」で、低下に主に寄与した業種は「食料品工業」、「汎用・生産用・業務用機械工業」、「窯業・土石製品工業」となっている。

#### [全国の製造工業生産予測指数]

令和2年5月は前月比▲4.1%の低下、6月は同+3.9%の上昇見込み。

## 業種動向

総合指数に対して主に寄与したものは、次のとおりである。

### [生産]

※対前月比は季節調整済指数、対前年同月比は原指数による。

#### 上昇業種

業 種 名	対前月比(%)		対前年 同月比(%)	寄 与 率
	今 月	前 月		
化学・石油製品工業	6.6	13.5	1.7	▲ 16.0
電気・情報通信機械工業	22.9	15.9	▲ 10.0	▲ 5.0
鋳 業	3.9	▲ 12.1	▲ 4.0	▲ 0.7

#### 低下業種

業 種 名	対前月比(%)		対前年 同月比(%)	寄 与 率
	今 月	前 月		
非鉄金属・金属製品工業	▲ 18.2	▲ 4.8	▲ 13.1	26.5
輸 送 機 械 工 業	▲ 15.5	▲ 10.8	▲ 17.6	21.9
鉄 鋼 業	▲ 17.9	11.8	▲ 14.6	16.5

### [出荷]

#### 上昇業種

業 種 名	対前月比(%)		対前年 同月比(%)	寄 与 率
	今 月	前 月		
電気・情報通信機械工業	6.5	▲ 17.4	▲ 39.5	▲ 1.4
鋳 業	2.8	▲ 3.4	▲ 3.1	▲ 0.2

#### 低下業種

業 種 名	対前月比(%)		対前年 同月比(%)	寄 与 率
	今 月	前 月		
非鉄金属・金属製品工業	▲ 19.4	▲ 9.6	▲ 20.7	26.9
化学・石油製品工業	▲ 8.3	0.7	▲ 8.6	21.5
輸 送 機 械 工 業	▲ 16.0	▲ 6.5	▲ 30.4	18.6

### [在庫]

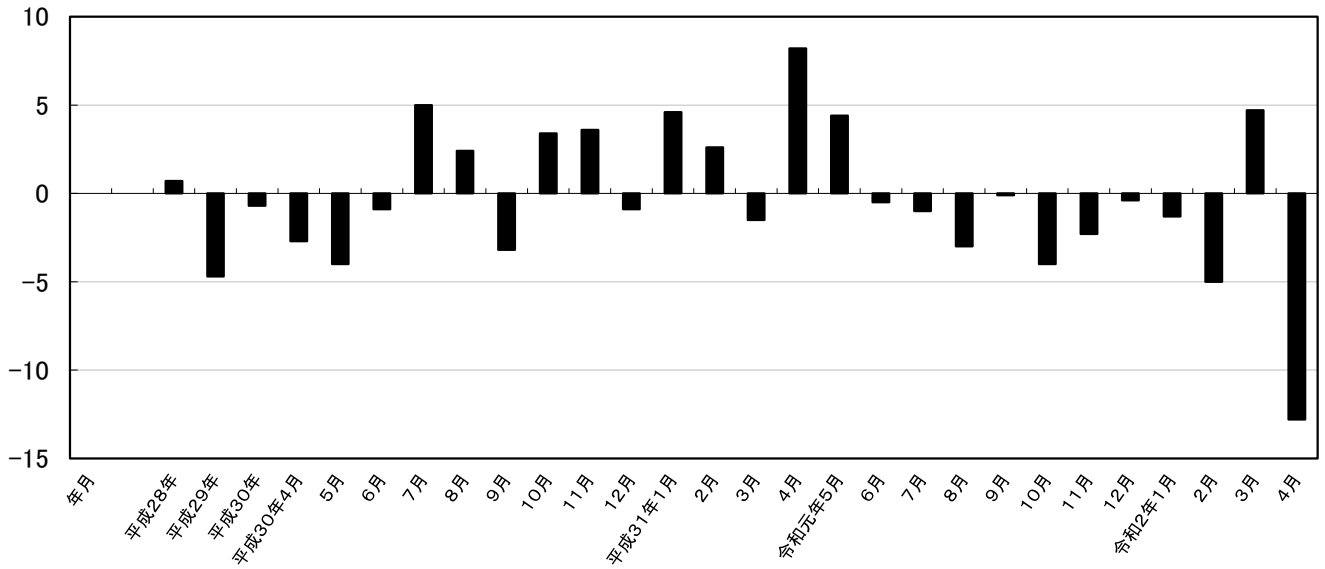
#### 上昇業種

業 種 名	対前月比(%)		対前年 同月比(%)	寄 与 率
	今 月	前 月		
化学・石油製品工業	4.2	2.3	▲ 3.7	▲ 290.4
プラスチック製品工業	5.2	▲ 17.2	24.6	▲ 18.7
パルプ・紙・紙加工品工業	0.7	▲ 2.2	▲ 2.7	▲ 1.8

#### 低下業種

業 種 名	対前月比(%)		対前年 同月比(%)	寄 与 率
	今 月	前 月		
食 料 品 工 業	▲ 17.4	22.8	▲ 0.1	103.9
汎用・生産用・業務用機械工業	▲ 12.1	33.6	▲ 22.8	31.0
窯業・土石製品工業	▲ 3.6	1.4	▲ 3.8	19.7

## 鉱工業生産指数前年同月比(%)



## 大分県鉱工業指数の推移

(季節調整済指数 平成27年=100)

年月	生産				出荷				在庫			
	季節調整済指数	前月比 (%)	原指数	前年同月比 (%)	季節調整済指数	前月比 (%)	原指数	前年同月比 (%)	季節調整済指数	前月比 (%)	原指数	前年同月比 (%)
平成28年	—	—	100.7	0.7	—	—	99.8	▲ 0.2	—	—	98.8	▲ 1.2
平成29年	—	—	96.0	▲ 4.7	—	—	96.9	▲ 2.9	—	—	93.7	▲ 5.2
平成30年	—	—	95.4	▲ 0.7	—	—	96.6	▲ 0.3	—	—	102.7	9.6
平成30年4月	94.2	1.8	89.2	▲ 2.7	89.4	▲ 1.2	86.6	▲ 9.9	103.2	0.8	96.1	13.3
5月	93.7	▲ 0.5	90.8	▲ 4.0	97.2	8.7	92.9	▲ 1.8	101.8	▲ 1.4	98.4	8.1
6月	95.9	2.3	100.2	▲ 0.9	96.7	▲ 0.5	98.2	▲ 2.4	100.8	▲ 1.0	94.6	9.5
7月	96.8	0.9	101.3	5.0	95.7	▲ 1.0	95.5	0.6	108.9	8.0	107.0	19.6
8月	96.3	▲ 0.5	91.3	2.4	100.8	5.3	96.1	7.1	104.2	▲ 4.3	105.2	11.7
9月	94.5	▲ 1.9	92.5	▲ 3.2	97.9	▲ 2.9	96.7	1.3	105.6	1.3	106.4	10.4
10月	96.6	2.2	99.7	3.4	101.9	4.1	105.8	12.4	95.9	▲ 9.2	98.3	▲ 1.4
11月	96.6	0.0	100.7	3.6	99.9	▲ 2.0	101.1	7.1	99.7	4.0	101.1	▲ 1.4
12月	96.3	▲ 0.3	102.2	▲ 0.9	96.3	▲ 3.6	98.9	▲ 2.2	102.2	2.5	108.1	5.7
平成31年1月	98.2	2.0	94.1	4.6	101.8	5.7	99.3	8.5	101.3	▲ 0.9	108.1	▲ 4.8
2月	97.9	▲ 0.3	94.2	2.6	100.0	▲ 1.8	97.6	▲ 0.5	101.0	▲ 0.3	103.1	▲ 2.2
3月	90.5	▲ 7.6	93.3	▲ 1.5	92.2	▲ 7.8	99.0	1.5	101.8	0.8	97.4	▲ 0.8
4月	101.4	12.0	96.5	8.2	98.7	7.0	95.6	10.4	116.6	14.5	108.6	13.0
令和元年5月	98.7	▲ 2.7	94.8	4.4	100.3	1.6	95.9	3.2	108.5	▲ 6.9	104.8	6.5
6月	95.9	▲ 2.8	99.7	▲ 0.5	94.6	▲ 5.7	96.1	▲ 2.1	119.2	9.9	111.8	18.2
7月	95.4	▲ 0.5	100.3	▲ 1.0	101.2	7.0	100.9	5.7	108.0	▲ 9.4	106.1	▲ 0.8
8月	94.7	▲ 0.7	88.6	▲ 3.0	93.5	▲ 7.6	89.2	▲ 7.2	111.1	2.9	112.1	6.6
9月	93.9	▲ 0.8	92.4	▲ 0.1	97.5	4.3	96.3	▲ 0.4	105.0	▲ 5.5	105.8	▲ 0.6
10月	93.6	▲ 0.3	95.7	▲ 4.0	95.7	▲ 1.8	99.4	▲ 6.0	106.4	1.3	109.1	11.0
11月	95.7	2.2	98.4	▲ 2.3	97.1	1.5	98.3	▲ 2.8	110.4	3.8	111.9	10.7
12月	94.6	▲ 1.1	101.8	▲ 0.4	99.3	2.3	101.9	3.0	105.0	▲ 4.9	111.1	2.8
令和2年1月	97.4	3.0	92.9	▲ 1.3	97.8	▲ 1.5	95.3	▲ 4.0	102.8	▲ 2.1	112.0	3.6
2月	93.7	▲ 3.8	89.5	▲ 5.0	95.5	▲ 2.4	94.5	▲ 3.2	102.4	▲ 0.4	104.5	1.4
3月	95.5	1.9	97.7	4.7	92.4	▲ 3.2	99.6	0.6	108.3	5.8	103.9	6.7
4月	86.7	▲ 9.2	84.1	▲ 12.8	81.5	▲ 11.8	79.6	▲ 16.7	107.5	▲ 0.7	101.2	▲ 6.8

## 主要業種動向

令和2年4月分

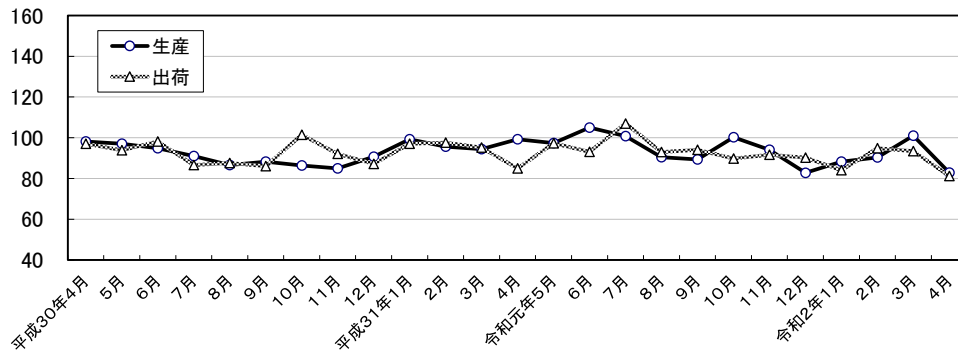
(平成27年=100)

業 種 名	生 産			出 荷			在 庫		
	季節調整 済指数	前月比 (%)	前年同月 比 (%)	季節調整 済指数	前月比 (%)	前年同月 比 (%)	季節調整 済指数	前月比 (%)	前年同月 比 (%)
鉄鋼業	82.9	▲ 17.9	▲ 14.6	81.2	▲ 13.1	▲ 4.7	×	×	×
非鉄金属・金属製品工業	96.9	▲ 18.2	▲ 13.1	87.4	▲ 19.4	▲ 20.7	×	×	×
汎用・生産用・業務用 機械工業	89.3	▲ 6.2	▲ 1.7	95.6	▲ 1.5	0.6	100.7	▲ 12.1	▲ 22.8
輸送機械工業	74.1	▲ 15.5	▲ 17.6	80.6	▲ 16.0	▲ 30.4	×	×	×
化学・石油製品工業	116.6	6.6	1.7	92.3	▲ 8.3	▲ 8.6	109.3	4.2	▲ 3.7
食料品工業	85.6	▲ 7.5	▲ 16.2	88.4	▲ 4.4	▲ 13.2	235.4	▲ 17.4	▲ 0.1

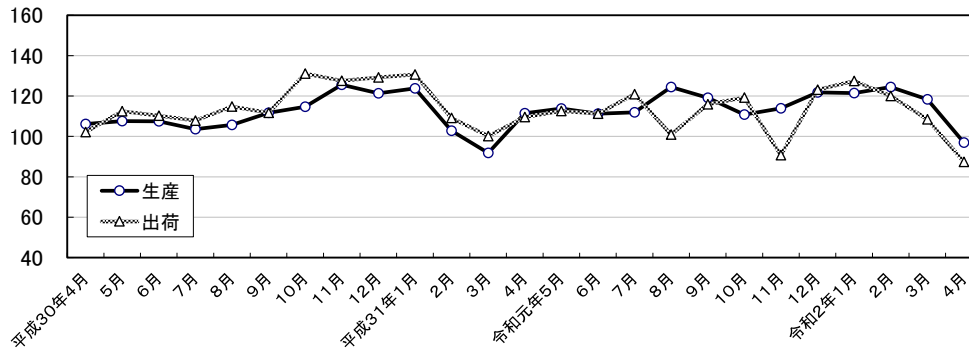
\* 前月比は季節調整済指数、前年同月比は原指数から算出

## 主要業種の推移(季節調整済指数 平成27年=100)

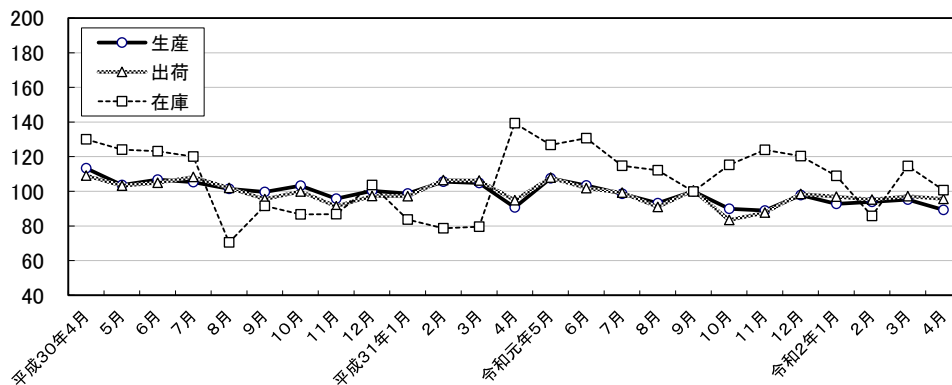
### 鉄鋼業



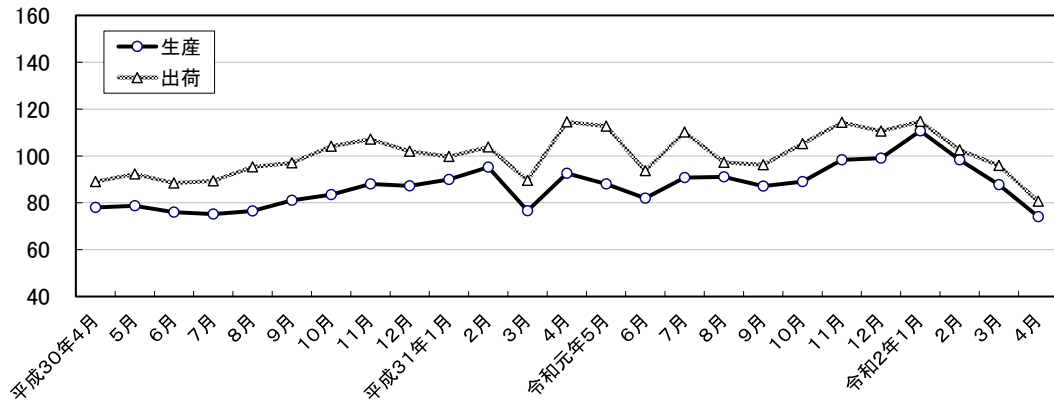
### 非鉄金属・金属製品工業



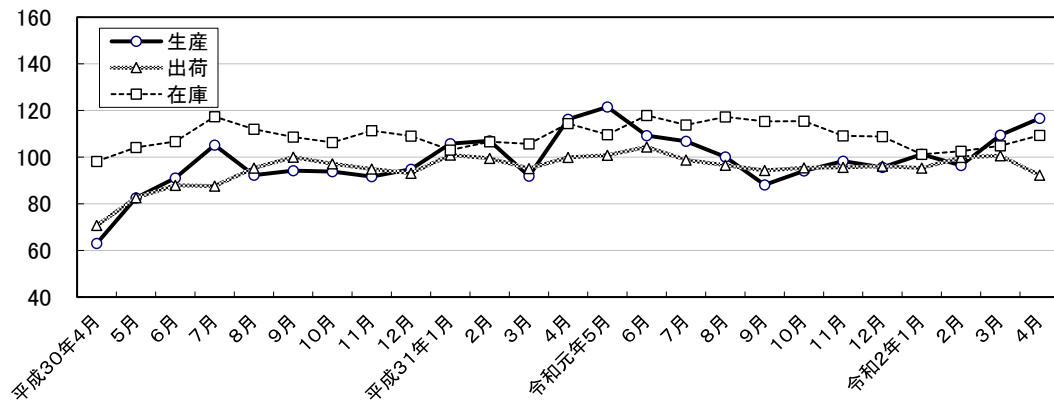
### 汎用・生産用・業務用機械工業



### 輸送機械工業



### 化学・石油製品工業



### 食料品工業

