

# 大分県豊後水道漁海況速報（短期）

第2-4号 令和2年5月22日(金)発行

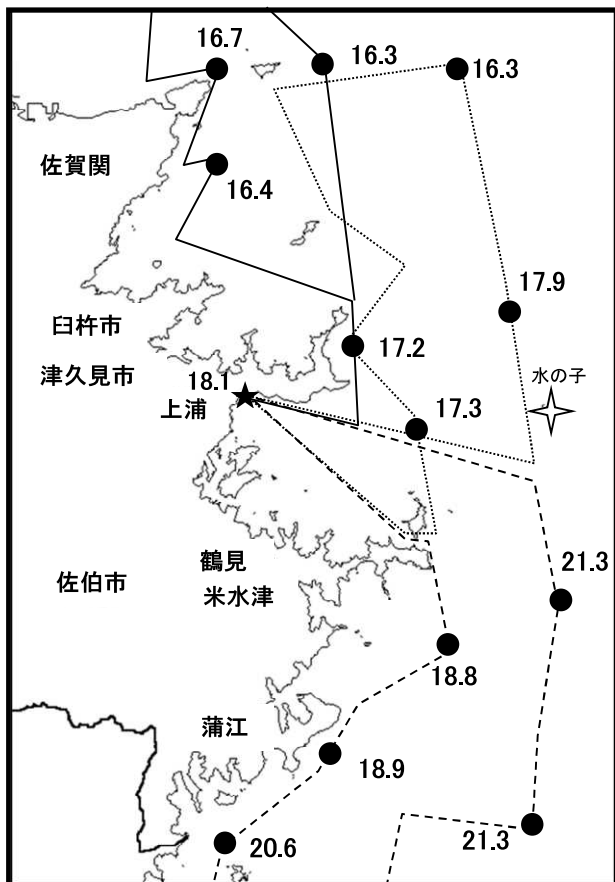
大分県農林水産研究指導センター水産研究部 佐伯市上浦大字津井浦

2-4号

## ●海況

調査船航行時水温

実線：5月18日 点線：5月19日 破線：5月20日

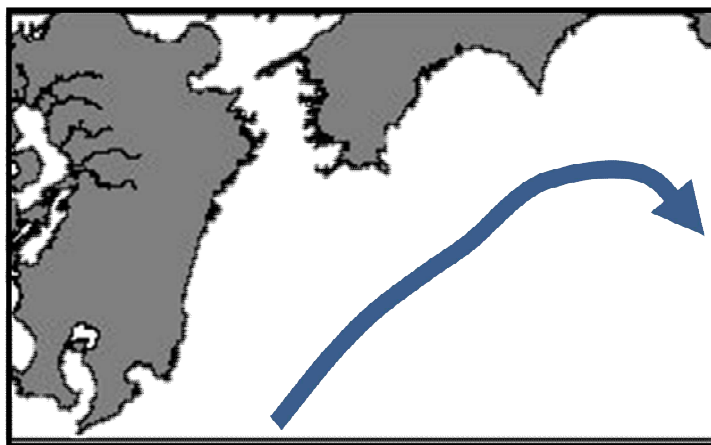


★:5月22日の定地水温

※次回の発行予定について

次回速報は令和2年6月5日頃に発行する予定です。

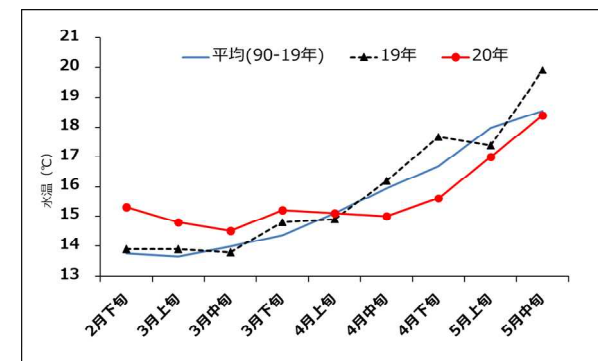
## ●黒潮情報(海上保安庁海洋速報第91号:5/13-5/20 観測)



黒潮流軸までの方向と距離(マイル)	
都井岬SE	足摺岬SE
60	55

黒潮は都井岬でかなり離岸、足摺岬でかなり離岸、九州南東沖の黒潮内表面水温は24℃となっています。

## ●定地水温(表面:℃) [佐伯湾奥]



### 「海況概要」(5月22日)

5月中旬の水試地先(上浦)の定地水温(表面)は18.4℃。

前年より1.5℃低め、平年並(-0.2℃)でした。5月22日の表面水温は18.1℃となっています。

### 「漁況概要」(5月4日～5月17日)

県南まき網はマアジ・カタクチ主体に68トンの水揚げ。小型底びき網は鶴見でマダイ、蒲江でエソ類主体の漁。一本釣りは佐賀関でマアジ、蒲江でカサゴ類、保戸島・鶴見でブリ主体の漁。タチウオこぎ釣り(白杵)は1隻・1日あたりの水揚量が39.4キロと前期間(19.0キロ)と比べ増加した。刺網は鶴見でコウイカ類、蒲江でカワハギ類主体の漁。定置網は鶴見でブリ、米水津でカタクチ、蒲江でカマス主体の漁。

### 他県情報

宮崎県(5/7～5/13 当該期間における、日向灘の小・中型まき網の水揚量は20 統 364トン(サバ類 351トン、マイワシ 12トン他の水揚げ)。また、船曳パッチ網による水揚げはありませんでした。

高知県(5/12～5/18):対象期間における宿毛湾周辺海域の中型まき網の水揚量は、19 統 206トン。(サバ類 121トン、カタクチイワシ 41トン、マアジ 9トン他の水揚げ)。

なお、この情報は 大分県農林水産研究指導センター水産研究部のホームページ (<http://www.pref.oita.jp/soshiki/15090/>) でもご覧いただけます。

● 漁況

2-4号

漁協TACシステム集計速報値・30魚種(佐賀関・鶴見・米水津・蒲江 期間5/4~5/17)

単位:キロ

漁業種類	所属漁協名	隻・日あたり漁獲量	まいわし	うるめ	かたくち	まあじ	まるあじ	さば類	ぶり	ひらめ	めいたがれい	えそ類	たちうお	まだい	いさき	かます	とらふぐ	あんこう	かさご類	かわはぎ類	きびなご	まとうだい	めじな	いせえび	くるまえび	こういか類	あおりいか	けんさき	またこ	なまこ類	あわび類	さざえ	総計(他魚種も含む)
小型底曳網漁業	鶴見									29	7	153		768			3	11	2	11			15	9									1,028
	蒲江											20																					20
船びき網漁業	鶴見(一部底曳網を含む)				3,624									534																			4,158
	米水津(一部底曳網を含む)					6,685																											6,685
大中型まき網漁業	鶴見	3,177					11,916	74	46			44		449		10	4			92					2		71						12,708
中型まき網漁業	鶴見	2,775				25,056	14,580	561																									55,497
	米水津																																0
	蒲江																																0
刺網漁業	佐賀関																																0
	鶴見								2	10				5					4	49			19	16			56					318	
	蒲江					6			3	1		3		43	33				7	163			6	35	34		6					346	
定置網漁業	鶴見				20	1,969	108	2	2,053	44			19	49	136					180			5	13		2	20	3	5			4,626	
	米水津			684	3,270	1,348	1,096	24	1,152	20			84	48	392					176	112		28	92			116	112				8,754	
	蒲江		9	561	569	223	22		2,283	19			6	6	166	409	4,967			60	221		16	20		61	451	18	4			10,091	
一本釣り	佐賀関				1,253	3		34	328				55	72	39																		1,784
	鶴見				208	44		11	5,197	10	1	49		279	1,017		6			78			1	17				11				6,927	
	蒲江				42				213					19						229				37								539	
その他の漁業	佐賀関									4																							4
	鶴見					8,000														11				1				162		12	526	8,711	
	米水津																													3	153	156	
総計	蒲江								27			508		31					3									24		1		593	
			9	1,245	39,224	39,544	1,834	15,445	11,304	136	7	782	61	2,469	1,595	5,505	13	11	333	731	333	70	241	50	12	224	594	204	275	0	15	679	122,943

他漁協情報(期間:5/4~5/17)

単位:キロ

漁業種類	所属漁協名	期間	延べ出漁隻数	隻・日あたり水揚量( )は先号水揚量	まあじ	まるあじ	さば類	かたくち	うるめ	まいわし	ぶり	たちうお	まだい	いさき	とらふぐ	こういか類	その他	計
中型まき網	臼杵・津久見	5/4~5/17	3隻	1,973(2,162)	5,546		373											5,919
一本釣り	臼杵(タチ釣りのみ)	5/4~5/17	69隻	39,4(19,0)								2,720						2,720
	保戸島	5/4~5/17	*	*(*)	7						388		39	184			1	37

TACシステム集計値及び中部振興局農山漁村振興課水産班とりまとめ(一部は聞き取りによる概算データ)

「魚価」 円/kg

漁業種類	魚種名	地区名	平均	備考
釣り	タチウオ	臼杵	1,597	-
	ブリ	保戸島	200	-
	マダイ	保戸島	600	-
	マダイ	鶴見	628	-
	マアジ	鶴見	568	-
	ブリ・ハマチ	鶴見	230	-
	イサキ	鶴見	1,485	-
	マアジ	佐賀関	300	300g級(1尾あたり)
	マサバ	佐賀関	1,000	700g級(1尾あたり)
	ブリ	佐賀関	300	1kg級(1尾あたり)
	マダイ	佐賀関	1,000	1kg級(1尾あたり)

漁業種類	魚種名	地区名	平均	備考
定置網	マシ(コアジ)	鶴見	206	-
	マアジ(マアジ)	鶴見	200	-
	カワハギ	鶴見	357	-
潜水・採貝	アオリイカ	鶴見	1,311	-
	アワビ	鶴見	4,443	-
	サザエ	鶴見	558	-
	クルマエビ	鶴見	6,563	-
底曳き(活)	ヒラメ	鶴見	765	-

漁協支店からのTACシステムデータ。一部聞き取り