

# 大分県豊後水道漁海況速報（短期）

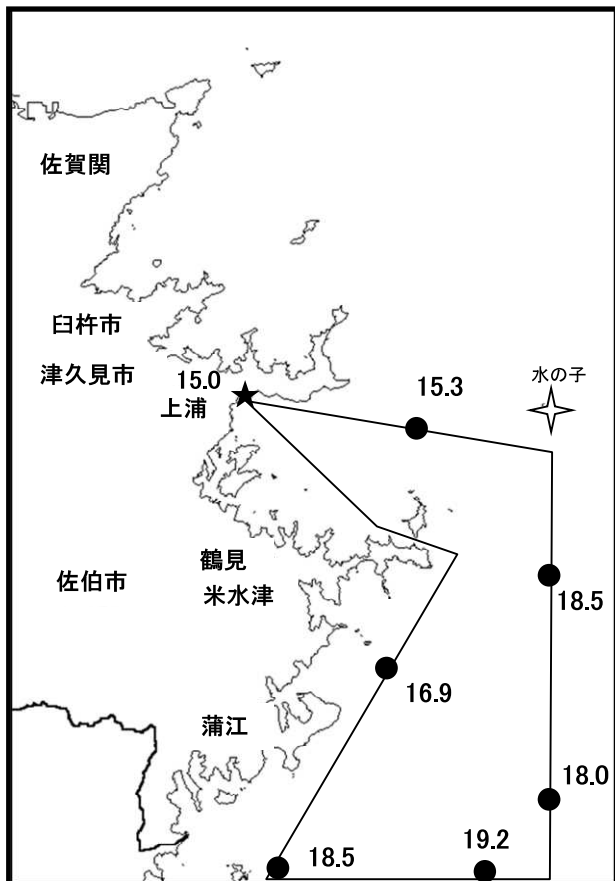
第2-2号 令和2年4月24日(金)発行

大分県農林水産研究指導センター水産研究部 佐伯市上浦大字津井浦

2-2号

## ●海況

調査船航行時水温  
実線：4月21日

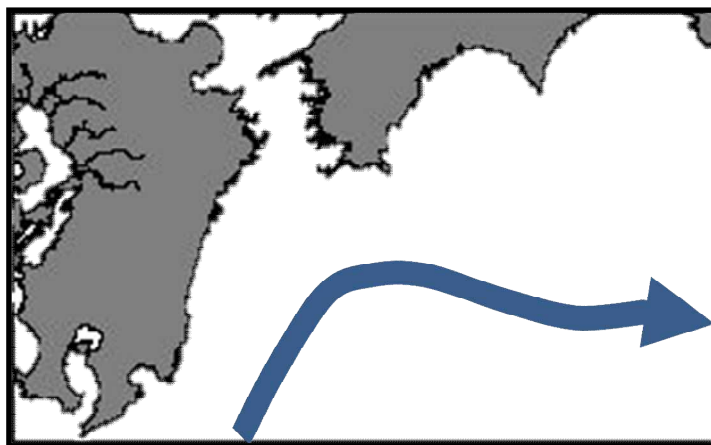


★：4月24日の定地水温

※次回の発行予定について

次回速報は令和2年5月8日頃に発行する予定です。

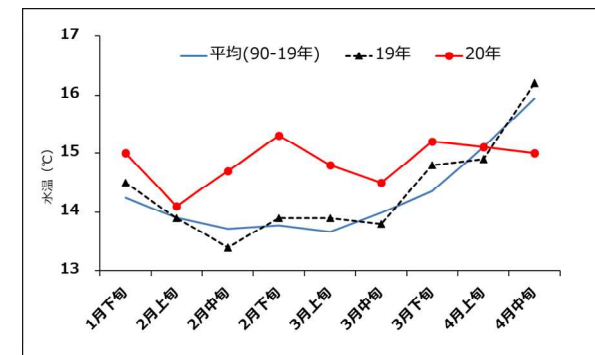
## ●黒潮情報(海上保安庁海洋速報第75号:4/15-4/22 観測)



黒潮流軸までの方向と距離(マイル)	
都井岬ESE	足摺岬S
50	55

黒潮は都井岬でやや離岸、足摺岬でかなり離岸、九州南東沖の黒潮内表面水温は23°Cとなっています。

## ●定地水温(表面:°C) [佐伯湾奥]



### 「海況概要」(4月24日)

4月中旬の水試地先(上浦)の定地水温(表面)は15.0°C。

前年より1.2°C低め、平年より0.9°C低めでした。4月24日の表面水温は15.0°Cとなっています。

### 「漁況概要」(4月6日～4月19日)

県南まき網はサバ類主体に772トンの水揚げ。小型底びき網は鶴見でコウイカ類、蒲江でマダイ主体の漁。一本釣りは佐賀関でマアジ、保戸島・鶴見でブリ、蒲江でカサゴ類主体の漁。タチウオこぎ釣り(白杵)は1隻・1日あたりの水揚量が27.4キロと前期間(25.3キロ)と比べ増加した。刺網は鶴見でコウイカ類、蒲江でカワハギ類主体の漁。定置網は鶴見でマアジ、米水津でウルメ、蒲江でブリ主体の漁。

### 他県情報

宮崎県(4/9～4/15 当該期間における、日向灘の小・中型まき網の水揚量は24 統1,089トン(サバ類1,080トン、ウルメ8トン他の水揚げ)。また、船曳パッチ網による水揚げは11 統、21トン(すべてシラス)。

高知県(4/14～4/20):対象期間における宿毛湾周辺海域の中型まき網の水揚量は、18 統276トン。(サバ類251トン、カタクチイワシ20トン、ウルメイワシ3トン他の水揚げ)。

● 漁況

2-2号

漁協TACシステム集計速報値・30魚種(佐賀関・鶴見・米水津・蒲江 期間4/6~4/19)

単位:キロ

漁業種類	所属漁協名	隻・日あたり漁獲量	まいわし	うるめ	かたくち	まあじ	まるあじ	さば類	ぶり	ひらめ	めいたがれい	えそ類	たちうお	まだい	いさき	かます	とらふぐ	あんこう	かさご類	かわはぎ類	きびなご	まとうだい	めじな	いせえび	くるまえび	こういか類	あおりいか	けんさき	またこ	なまこ類	あわび類	さざえ	総計(他魚種も含む)	
小型底曳網漁業	鶴見									129	27	248		104																			2,367	
	蒲江									4		20		32												24							110	
船びき網漁業	鶴見(一部底曳網を含む)				5,160	2								93												6							5,262	
	米水津(一部底曳網を含む)																																15,435	
大中型まき網漁業	鶴見	33,830						270,612	27																								270,639	
中型まき網漁業	鶴見	25,053				47,592	826	13	452,628																								501,059	
	米水津																																	0
	蒲江																																	0
刺網漁業	佐賀関																																	0
	鶴見									7	42	1	15		26				6	57				2	51	10			14				505	
定置網漁業	蒲江					9				12	3		3		15				3	95				6	41	6							196	
	鶴見														87											2	22		7				4,559	
	米水津			508		166	288		16	468	52		4		88	24	16			168	28	64	20				116	44	4				2,074	
一本釣り	蒲江					724	329		15	3,012	39		1	109						88	162	8	352		65	403	15						5,377	
	佐賀関						1,941		77	1,355	7			140	62	164			15														3,831	
	鶴見						373		20	2,059	28			96	808	1,206			199	19			68			15	13					5,004		
その他の漁業	蒲江									86					11				149	1			33										298	
	佐賀関																																	
	鶴見					90														4										2	99	250	352	
	米水津																														216	18	1,070	1,398
総計	蒲江																																	
総計			0	508	69,392	5,545	426	723,368	8,760	358	28	447	141	1,536	1,395	87	5	164	387	657	190	357	692	18	50	1,487	578	320	265	0	128	1,931	819,215	

他漁協情報(期間:4/6~4/19)

単位:キロ

漁業種類	所属漁協名	期間	延べ出漁隻数	隻・日あたり水揚量( )は先号水揚量	まあじ	まるあじ	さば類	かたくち	うるめ	まいわし	ぶり	たちうお	まだい	いさき	とらふぐ	こういか類	その他	計
中型まき網	臼杵・津久見	4/6~4/19	4隻	2844(2,697)	9,892		1,485											11,377
一本釣り	臼杵(タチ釣りのみ)	4/6~4/19	29隻	27,4(25,3)								795						795
	保戸島	4/6~4/19	*	*(*)	24		1				1,225		241	119				47

TACシステム集計値及び中部振興局農山漁村振興課水産班とりまとめ(一部は聞き取りによる概算データ)

「魚価」 円/kg

漁業種類	魚種名	地区名	平均	備考
釣り	タチウオ	臼杵	-	-
	ブリ	保戸島	150	-
	マダイ	保戸島	550	-
	マダイ	鶴見	735	-
	マアジ	鶴見	1,052	-
	ブリ・ハマチ	鶴見	261	-
	イサキ	鶴見	1,093	-
	マアジ	佐賀関	300	300g級(1尾あたり)
	マサバ	佐賀関	700	700g級(1尾あたり)
	ブリ	佐賀関	300	1kg級(1尾あたり)
マダイ	佐賀関	1,000	1kg級(1尾あたり)	

漁業種類	魚種名	地区名	平均	備考
定置網	マシ(コアシ)	鶴見	377	-
	マアジ(マメアジ)	鶴見	-	-
	カワハギ	鶴見	439	-
	アオリイカ	鶴見	1,537	-
潜水・採貝	アワビ	鶴見	5,250	-
	サザエ	鶴見	493	-
底曳き(活)	クルマエビ	鶴見	-	-
	ヒラメ	鶴見	838	-

漁協支店からのTACシステムデータ。一部聞き取り