

大分県豊後水道漁海況速報（短期）

2-1号

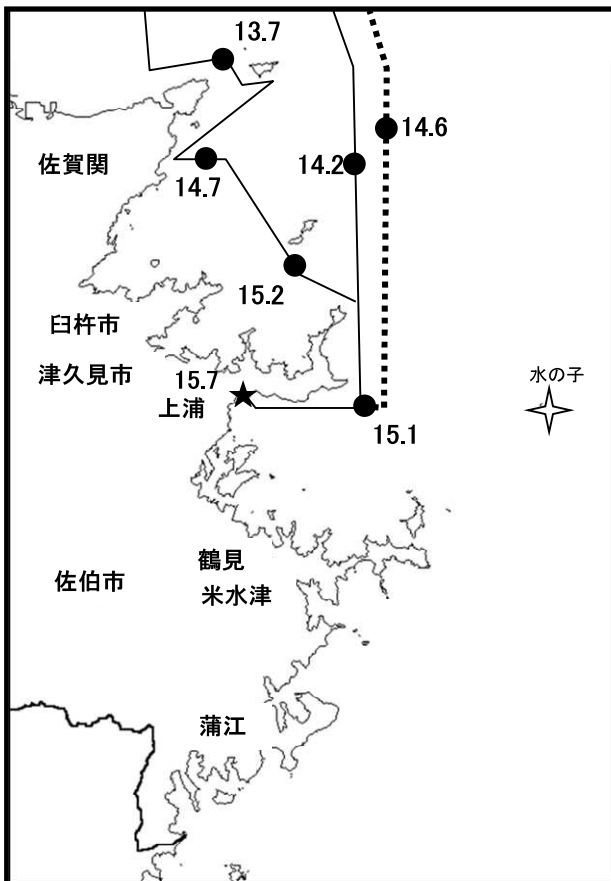
第2-1号 令和2年4月9日(木)発行

大分県農林水産研究指導センター水産研究部 佐伯市上浦大字津井浦

●海況

調査船航行時水温

実線：4月3日、点線：4月6日

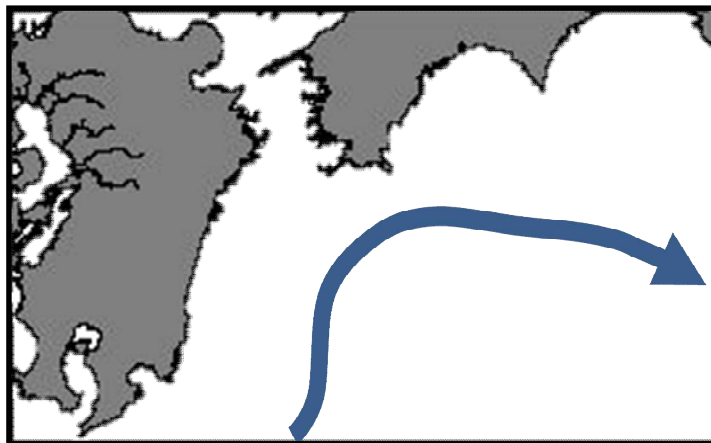


★:4月9日の定地水温

※次回の発行予定について

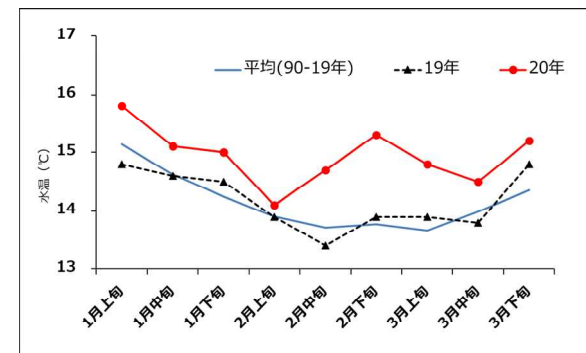
次回速報は令和2年4月24日頃に発行する予定です。

●黒潮情報(海上保安庁海洋速報第64号:3/31-4/7観測)



黒潮流軸までの方向と距離(マイル)	
都井岬ESE	足摺岬SSE
65	35
黒潮は都井岬でかなり離岸、足摺岬でやや離岸、九州南東沖の黒潮内表面水温は22℃となっています。	

●定地水温(表面:℃) [佐伯湾奥]



「海況概要」(4月9日)

3月下旬の水試地先(上浦)の定地水温(表面)は15.2℃。

前年より0.4℃高め、平年より0.8℃高めでした。4月9日の表面水温は15.7℃となっています。

「漁況概要」(3月23日~4月5日)

県南まき網はサバ類主体に1, 178トンの水揚げ。小型底びき網は鶴見でコウイカ類、蒲江でエソ類主体の漁。一本釣りは佐賀関でマアジ、保戸島でブリ、蒲江でアオリイカ、鶴見でイサキ主体の漁。タチウオこぎ釣り(白杵)は1隻・1日あたりの水揚量が25.3キロと前期間(23.2キロ)と比べ増加した。刺網は鶴見でコウイカ類、蒲江でカワハギ類主体の漁。定置網は鶴見・米水津でマアジ、蒲江でカマス主体の漁。

他県情報

宮崎県(3/26~4/1 当該期間における、日向灘の小・中型まき網の水揚量は35 統 2,474トン(サバ類2,474トン他の水揚げ)。また、船曳パッチ網による水揚げは18 統、33トン(すべてシラス)。

高知県(3/31~4/6):対象期間における宿毛湾周辺海域の中型まき網の水揚量は、11 統 196トン。(サバ類179トン、マイワシ8トン、ウルメイワシ5トン他の水揚げ)。

なお、この情報は 大分県農林水産研究指導センター水産研究部のホームページ (<http://www.pref.oita.jp/soshiki/15090/>) でもご覧いただけます。

● 漁況

2-1号

漁協TACシステム集計速報値・30魚種(佐賀関・鶴見・米水津・蒲江 期間3/23~4/5)

漁業種類	所属漁協名	隻・日あたり漁獲量	まいわし	うるめ	かたうち	まあじ	まるあじ	さば類	ぶり	ひらめ	めいたがれい	えそ類	たちうお	まだい	いさき	かます	とらふぐ	あんこう	かさご類	かわはぎ類	きびなご	まとうだい	めじな	いせえび	くるまえばい	こういか類	あおりいか	けんさき	まだこ	なまこ類	あわび類	さざえ	総計(他魚種も含む)	
小型底曳網漁業	鶴見					3	2			383	34	244		150				2	185	5	34		210	24		61	1,418	20	160	17			2,951	
	蒲江											95																					95	
船びき網漁業	鶴見(一部底曳網を含む)				4,808	5	1							22																			4,836	
	米水津(一部底曳網を含む)																																13,493	
大中型まき網漁業	鶴見	48,554			9,045	1,445	728	522,813				19				40					3					1							534,093	
中型まき網漁業	鶴見	42,936			4,505	755	497	638,280																									644,037	
	米水津																																0	
	蒲江																																	0
刺網漁業	佐賀関					172	25	12	8	75	0	19		20					1	4	78		6	59	9		206	1	8	16			718	
	鶴見								6	5		6	31					3	4	117		6	28	17		1	12	10				247		
定置網漁業	鶴見		8		2,261	182	4	258	79			6	18	3					3	4	99		1	193	2		1	61	9			3,177		
	米水津			28	480	4		344	32			16	120	8				4		148		52	64				60	100	4			1,594		
	蒲江		492		329	541		3	796	52		3	55		1,465					28		264	7	2		68	119	9				4,257		
一本釣り	佐賀関				1,919			28	788	14		100	37	74					1														2,949	
	鶴見				188			250	1,413	14		9	919	1,590	3	8			92	12		3	52				24	24	6			4,606		
その他の漁業	蒲江							46	98			9	20	4					42	1			42			145							405	
	佐賀関									5									2														5	
総計			500	28	32,310	23,029	1,439	1,161,434	3,710	645	34	534	100	1,400	1,678	1,508	10	193	161	526	264	285	499	32	61	1,695	441	301	269	547	30	1,385	1,235,048	

他漁協情報(期間:3/23~4/5)

単位:キロ

漁業種類	所属漁協名	期間	延べ出漁隻数	隻・日あたり水揚量()は先号水揚量	まあじ	まるあじ	さば類	かたうち	うるめ	まいわし	ぶり	たちうお	まだい	いさき	とらふぐ	こういか類	その他	計
中型まき網	臼杵・津久見	3/23~4/5	3隻	2,697(2,839)	6,410	947	734											8,091
一本釣り(夕釣りのみ)	臼杵	3/23~4/5	55隻	25.3(23.2)								1,390						1,390
	保戸島	3/23~4/5	*	*(*)	258		34				870		399	69	257		30	1,917

TACシステム集計値及び中部振興局農山漁村振興課水産班とりまとめ(一部は聞き取りによる概算データ)

「魚価」円/kg

漁業種類	魚種名	地区名	平均	備考
釣り	タチウオ	臼杵	1,692	-
	ブリ	保戸島	250	-
	マダイ	保戸島	550	-
	マダイ	鶴見	1,053	-
	マアジ	鶴見	1,067	-
	ブリ・ハマチ	鶴見	397	-
	イサキ	鶴見	1,457	-
	マアジ	佐賀関	300	300g級(1尾あたり)
	マサバ	佐賀関	1,500	700g級(1尾あたり)
	ブリ	佐賀関	300	1kg級(1尾あたり)
マダイ	佐賀関	1,000	1kg級(1尾あたり)	

漁業種類	魚種名	地区名	平均	備考
定置網	マアジ(コアジ)	鶴見	319	-
	マアジ(マアジ)	鶴見	-	-
潜水・採貝	カワハギ	鶴見	569	-
	アオリイカ	鶴見	2,135	-
底曳き(活)	アワビ	鶴見	5,263	-
	ササエ	鶴見	570	-
	クルマエビ	鶴見	6,210	-
	ヒラメ	鶴見	930	-

漁協支店からのTACシステムデータ、一部聞き取り