

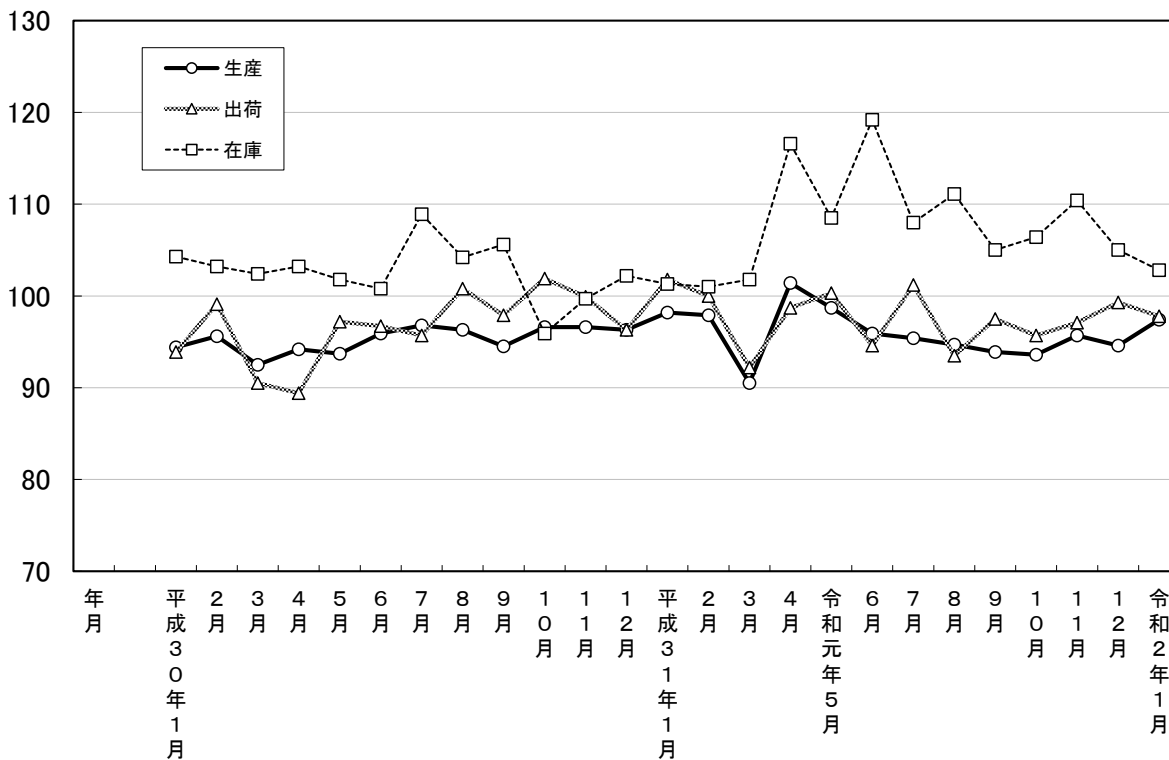
# 大分県鉱工業指数

平成27年基準

令和2年1月分

大分県鉱工業指数の推移(季節調整済指数)

平成27年=100



## 令和2年1月の鉱工業指数

平成27年＝100

区 分		季節調整済指数		原 指 数	
			前月比 (%)		前年同月 比 (%)
大分県	生産	97.4	3.0	92.9	▲ 1.3
	出荷	97.8	▲ 1.5	95.3	▲ 4.0
	在庫	102.8	▲ 2.1	112.0	3.6
九 州	生産	101.4	0.4	96.0	▲ 3.2
	出荷	101.4	1.6	96.3	▲ 3.0
	在庫	106.4	0.6	110.4	1.5
全 国	生産	99.8	1.0	94.1	▲ 2.3
	出荷	97.3	0.6	92.1	▲ 3.3
	在庫	105.9	1.6	107.6	3.9

※九州は速報値

### 概況

#### [生産]

生産指数(季節調整済指数)は97.4(前月比+3.0%)となり、2か月ぶりに上昇した。

業種別に生産動向をみると、上昇に主に寄与した業種は「輸送機械工業」、「化学・石油製品工業」、「鉄鋼業」で、低下に主に寄与した業種は「電子部品・デバイス工業」、「汎用・生産用・業務用機械工業」、「電気・情報通信機械工業」となっている。

#### [出荷]

出荷指数(季節調整済指数)は97.8(前月比▲1.5%)となり、3か月ぶりに低下した。

業種別に生産動向をみると、上昇に主に寄与した業種は「非鉄金属・金属製品工業」、「輸送機械工業」、「プラスチック製品工業」で、低下に主に寄与した業種は「電気・情報通信機械工業」、「鉄鋼業」、「電子部品・デバイス工業」となっている。

#### [在庫]

在庫指数(季節調整済指数)は102.8(前月比▲2.1%)となり、2か月続けて低下した。

業種別に在庫動向をみると、上昇に主に寄与した業種は「鉱業」、「プラスチック製品工業」で、低下に主に寄与した業種は「化学・石油製品工業」、「汎用・生産用・業務用機械工業」、「その他工業」となっている。

#### [全国の製造工業生産予測指数]

令和2年2月は前月比5.3%の上昇、3月は同▲6.9%の低下見込み。

## 業種動向

総合指数に対して主に寄与したものは、次のとおりである。

### [生産]

※対前月比は季節調整済指数、対前年同月比は原指数による。

#### 上昇業種

業 種 名	対前月比(%)		対前年 同月比(%)	寄 与 率
	今 月	前 月		
輸 送 機 械 工 業	11.7	0.8	22.0	58.7
化 学 ・ 石 油 製 品 工 業	5.9	▲ 2.7	▲ 3.1	39.1
鉄 鋼 業	6.6	▲ 12.0	▲ 6.0	15.7

#### 低下業種

業 種 名	対前月比(%)		対前年 同月比(%)	寄 与 率
	今 月	前 月		
電 子 部 品 ・ デ バ イ ス 工 業	▲ 15.4	▲ 4.9	▲ 22.6	▲ 23.7
汎用・生産用・業務用機械工業	▲ 5.1	10.0	▲ 6.3	▲ 19.8
電 気 ・ 情 報 通 信 機 械 工 業	▲ 16.1	▲ 5.6	▲ 3.5	▲ 19.3

### [出荷]

#### 上昇業種

業 種 名	対前月比(%)		対前年 同月比(%)	寄 与 率
	今 月	前 月		
非鉄金属・金属製品工業	3.5	35.7	▲ 5.8	▲ 39.9
輸 送 機 械 工 業	3.7	▲ 3.2	8.9	▲ 36.2
プ ラ ス チ ッ ク 製 品 工 業	8.4	1.6	2.3	▲ 17.0

#### 低下業種

業 種 名	対前月比(%)		対前年 同月比(%)	寄 与 率
	今 月	前 月		
電 気 ・ 情 報 通 信 機 械 工 業	▲ 32.1	▲ 13.8	▲ 6.3	121.5
鉄 鋼 業	▲ 6.8	▲ 1.6	▲ 14.1	52.2
電 子 部 品 ・ デ バ イ ス 工 業	▲ 17.5	▲ 2.4	▲ 22.6	51.7

### [在庫]

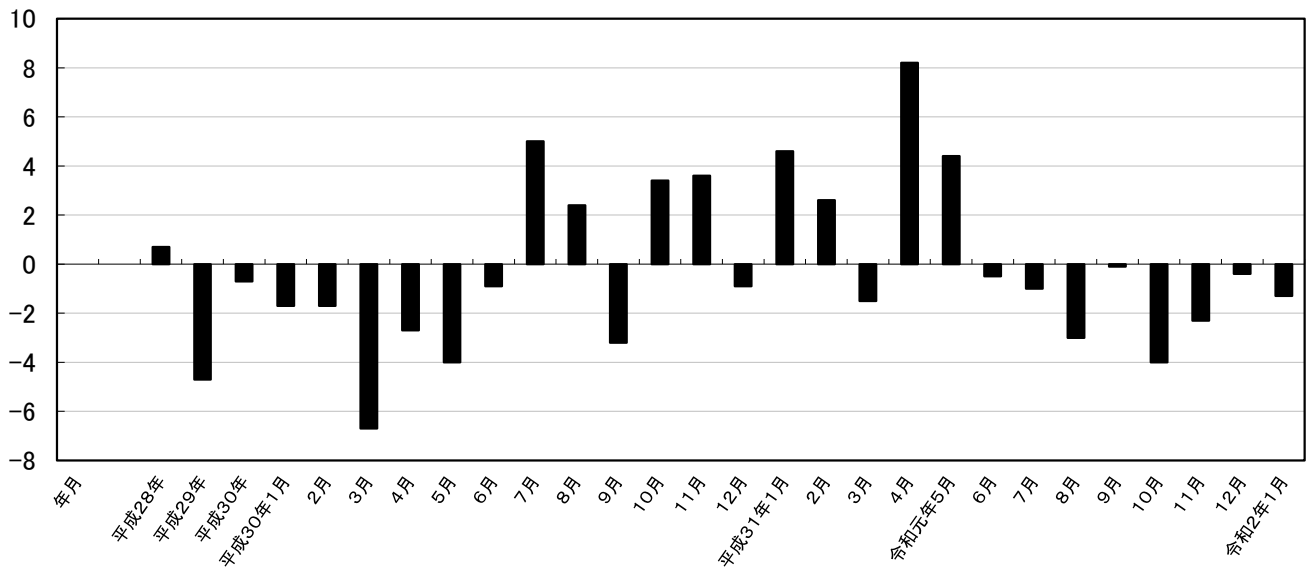
#### 上昇業種

業 種 名	対前月比(%)		対前年 同月比(%)	寄 与 率
	今 月	前 月		
鋳 業	8.9	▲ 1.6	8.7	▲ 6.7
プ ラ ス チ ッ ク 製 品 工 業	5.6	2.3	18.3	▲ 6.7

#### 低下業種

業 種 名	対前月比(%)		対前年 同月比(%)	寄 与 率
	今 月	前 月		
化 学 ・ 石 油 製 品 工 業	▲ 7.0	▲ 0.3	1.6	182.4
汎用・生産用・業務用機械工業	▲ 9.5	▲ 2.9	51.6	9.2
そ の 他 工 業	▲ 4.0	▲ 0.7	▲ 10.1	6.4

## 鉱工業生産指数前年同月比(%)



## 大分県鉱工業指数の推移

(季節調整済指数 平成27年=100)

年月	生産				出荷				在庫			
	季節調整済 指数	前月比 (%)	原指数	前年同月 比(%)	季節調整済 指数	前月比 (%)	原指数	前年同月 比(%)	季節調整済 指数	前月比 (%)	原指数	前年同月 比(%)
平成28年	—	—	100.7	0.7	—	—	99.8	▲ 0.2	—	—	98.8	▲ 1.2
平成29年	—	—	96.0	▲ 4.7	—	—	96.9	▲ 2.9	—	—	93.7	▲ 5.2
平成30年	—	—	95.4	▲ 0.7	—	—	96.6	▲ 0.3	—	—	102.7	9.6
平成30年1月	94.4	▲ 4.6	90.0	▲ 1.7	93.9	▲ 3.3	91.5	▲ 5.6	104.3	7.2	113.6	19.6
2月	95.6	1.3	91.8	▲ 1.7	99.1	5.5	98.1	0.7	103.2	▲ 1.1	105.4	12.8
3月	92.5	▲ 3.2	94.7	▲ 6.7	90.5	▲ 8.7	97.5	▲ 8.9	102.4	▲ 0.8	98.2	9.7
4月	94.2	1.8	89.2	▲ 2.7	89.4	▲ 1.2	86.6	▲ 9.9	103.2	0.8	96.1	13.3
5月	93.7	▲ 0.5	90.8	▲ 4.0	97.2	8.7	92.9	▲ 1.8	101.8	▲ 1.4	98.4	8.1
6月	95.9	2.3	100.2	▲ 0.9	96.7	▲ 0.5	98.2	▲ 2.4	100.8	▲ 1.0	94.6	9.5
7月	96.8	0.9	101.3	5.0	95.7	▲ 1.0	95.5	0.6	108.9	8.0	107.0	19.6
8月	96.3	▲ 0.5	91.3	2.4	100.8	5.3	96.1	7.1	104.2	▲ 4.3	105.2	11.7
9月	94.5	▲ 1.9	92.5	▲ 3.2	97.9	▲ 2.9	96.7	1.3	105.6	1.3	106.4	10.4
10月	96.6	2.2	99.7	3.4	101.9	4.1	105.8	12.4	95.9	▲ 9.2	98.3	▲ 1.4
11月	96.6	0.0	100.7	3.6	99.9	▲ 2.0	101.1	7.1	99.7	4.0	101.1	▲ 1.4
12月	96.3	▲ 0.3	102.2	▲ 0.9	96.3	▲ 3.6	98.9	▲ 2.2	102.2	2.5	108.1	5.7
平成31年1月	98.2	2.0	94.1	4.6	101.8	5.7	99.3	8.5	101.3	▲ 0.9	108.1	▲ 4.8
2月	97.9	▲ 0.3	94.2	2.6	100.0	▲ 1.8	97.6	▲ 0.5	101.0	▲ 0.3	103.1	▲ 2.2
3月	90.5	▲ 7.6	93.3	▲ 1.5	92.2	▲ 7.8	99.0	1.5	101.8	0.8	97.4	▲ 0.8
4月	101.4	12.0	96.5	8.2	98.7	7.0	95.6	10.4	116.6	14.5	108.6	13.0
令和元年5月	98.7	▲ 2.7	94.8	4.4	100.3	1.6	95.9	3.2	108.5	▲ 6.9	104.8	6.5
6月	95.9	▲ 2.8	99.7	▲ 0.5	94.6	▲ 5.7	96.1	▲ 2.1	119.2	9.9	111.8	18.2
7月	95.4	▲ 0.5	100.3	▲ 1.0	101.2	7.0	100.9	5.7	108.0	▲ 9.4	106.1	▲ 0.8
8月	94.7	▲ 0.7	88.6	▲ 3.0	93.5	▲ 7.6	89.2	▲ 7.2	111.1	2.9	112.1	6.6
9月	93.9	▲ 0.8	92.4	▲ 0.1	97.5	4.3	96.3	▲ 0.4	105.0	▲ 5.5	105.8	▲ 0.6
10月	93.6	▲ 0.3	95.7	▲ 4.0	95.7	▲ 1.8	99.4	▲ 6.0	106.4	1.3	109.1	11.0
11月	95.7	2.2	98.4	▲ 2.3	97.1	1.5	98.3	▲ 2.8	110.4	3.8	111.9	10.7
12月	94.6	▲ 1.1	101.8	▲ 0.4	99.3	2.3	101.9	3.0	105.0	▲ 4.9	111.1	2.8
令和2年1月	97.4	3.0	92.9	▲ 1.3	97.8	▲ 1.5	95.3	▲ 4.0	102.8	▲ 2.1	112.0	3.6

## 主要業種動向

令和2年1月分

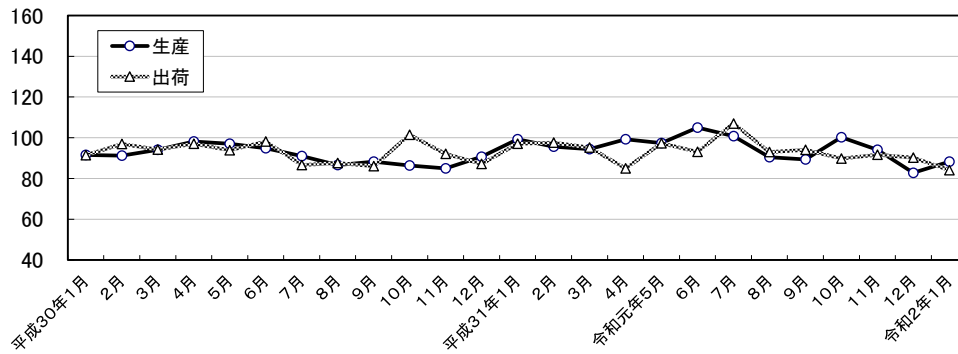
(平成27年=100)

業 種 名	生 産			出 荷			在 庫		
	季節調整 済指数	前月比 (%)	前年同月 比 (%)	季節調整 済指数	前月比 (%)	前年同月 比 (%)	季節調整 済指数	前月比 (%)	前年同月 比 (%)
鉄鋼業	88.3	▲ 6.6	▲ 6.0	84.1	▲ 6.8	▲ 14.1	×	×	×
非鉄金属・金属製品工業	121.5	▲ 0.2	▲ 13.7	127.4	3.5	▲ 5.8	×	×	×
汎用・生産用・業務用 機械工業	92.8	▲ 5.1	▲ 6.3	96.9	▲ 1.5	▲ 4.0	108.9	▲ 9.5	51.6
輸送機械工業	110.7	11.7	22.0	114.7	3.7	8.9	×	×	×
化学・石油製品工業	101.2	5.9	▲ 3.1	95.3	▲ 0.8	▲ 3.8	101.2	▲ 7.0	1.6
食料品工業	91.4	0.1	2.1	93.1	▲ 1.0	4.3	239.8	▲ 2.5	80.9

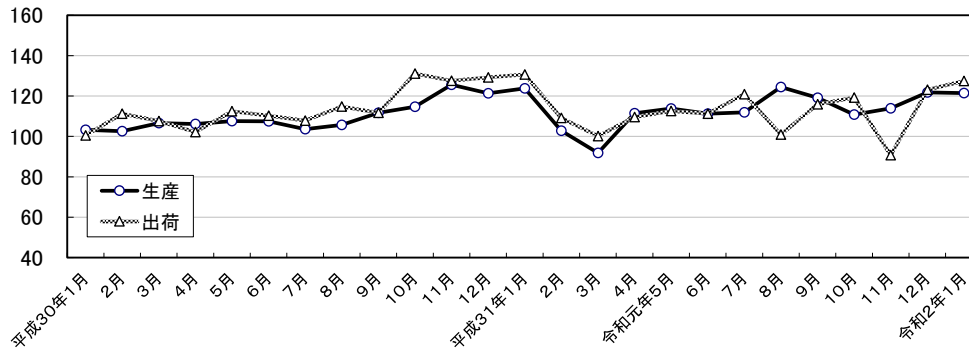
\* 前月比は季節調整済指数、前年同月比は原指数から算出

## 主要業種の推移(季節調整済指数 平成27年=100)

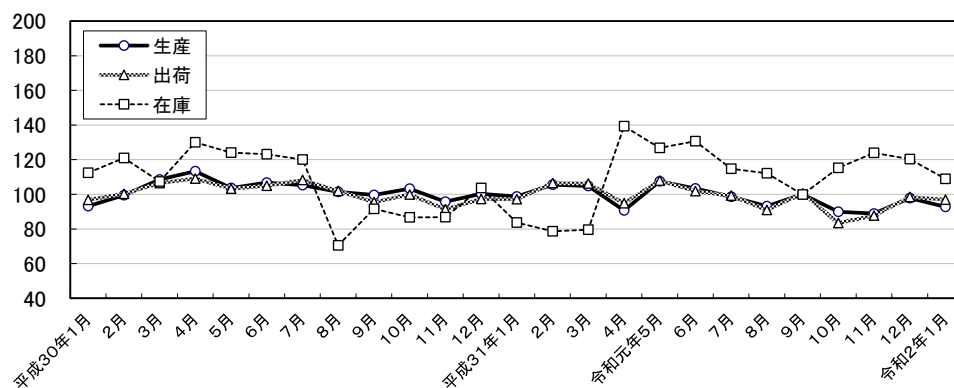
### 鉄鋼業



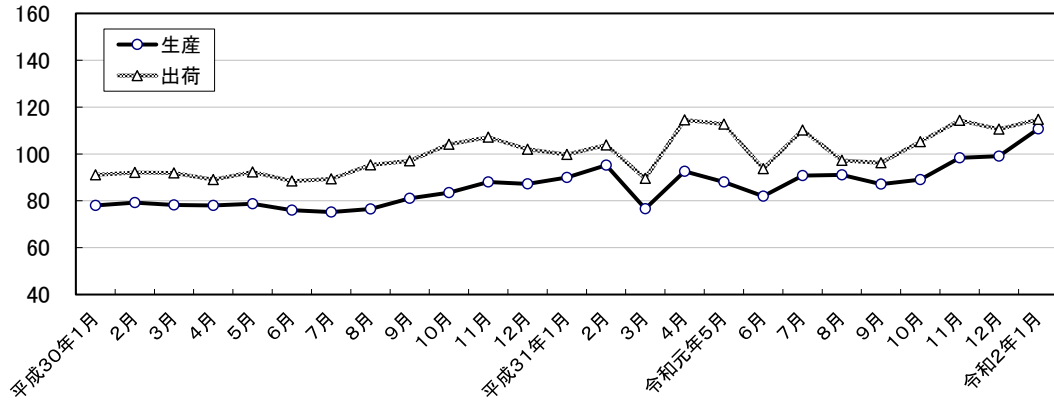
### 非鉄金属・金属製品工業



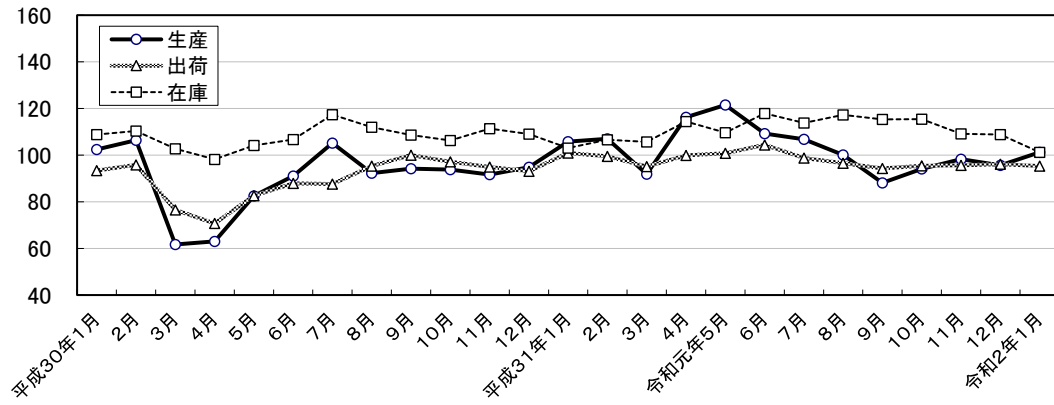
### 汎用・生産用・業務用機械工業



### 輸送機械工業



### 化学・石油製品工業



### 食料品工業

