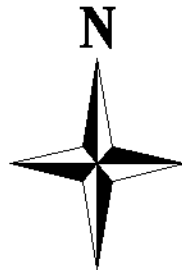
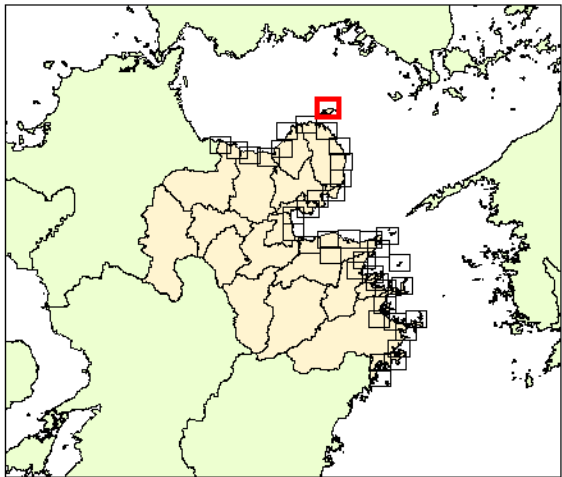


大分県 南海トラフ地震  
30分以内30cm以上浸水予測図



作図範囲



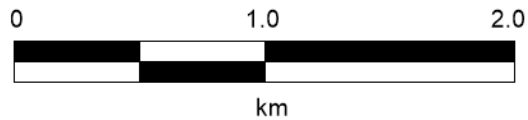
- 計算条件
- 〈想定震源〉：南海トラフ地震
- 〈初期潮位〉：朔望平均満潮
- 〈堤防条件〉：震度6弱以上は堤防が機能しない

凡例

30分30cm津波  
到達時間（分）

- 0 - 5
- 5 - 10
- 10 - 15
- 15 - 20
- 20 - 25
- 25 - 30
- 30分以降

30分以降は30cm未満の浸水域も示す



東国東郡

丸石鼻

姫島村

観音崎

姫島

柱ヶ岳鼻

矢筈岳

△ 266

ス鼻

ハイタテノ鼻