


集落支援活動実績書

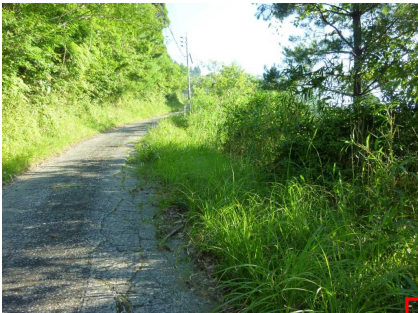
応援隊名等	登録番号	9-205-087	概略地図
	メンバー	(株)小野明組	
応援要請 集落名等	集落名	佐伯市本匠 山部地区	
	人口及び 高齢化率	30人、80.0%	
	特徴		
応援実施日	平成30年7月14日		
応援内容	草刈り作業		

○応援状況

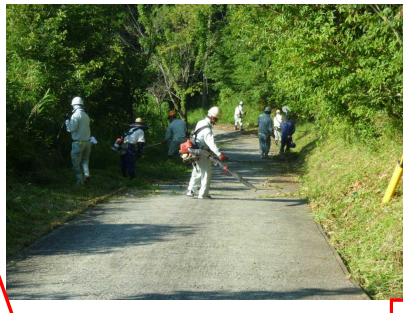
対面式



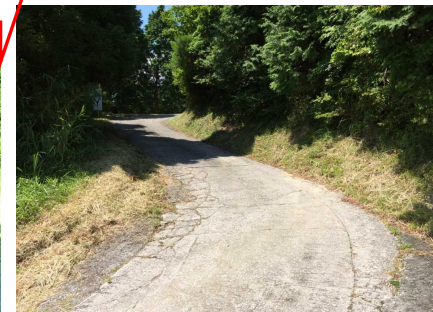
作業前



作業中



作業後



■集落の喜びの声

・19世帯30人、高齢化率80%の高齢者の集落のため、地区内道路の草刈り、木々の伐採など作業が困難な状態です。今回、このような応援を頂き大変助かりました。

■応援隊の感想

・普段より、地区内の道路工事等では大変ご迷惑やご協力を頂いております。このような草刈り作業等で支援できることは、これからも協力したいと思っておりますのでよろしくお願いいたします。