

# 大分県豊後水道漁海況速報（短期）

30-4号

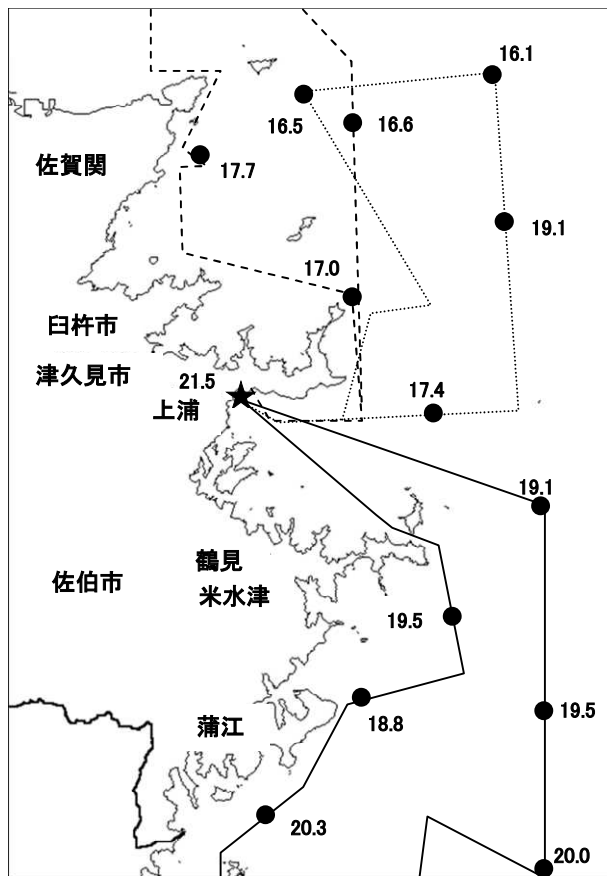
第30-4号 平成30年5月18日(金)発行

大分県農林水産研究指導センター水産研究部 佐伯市上浦大字津井浦

## ●海況

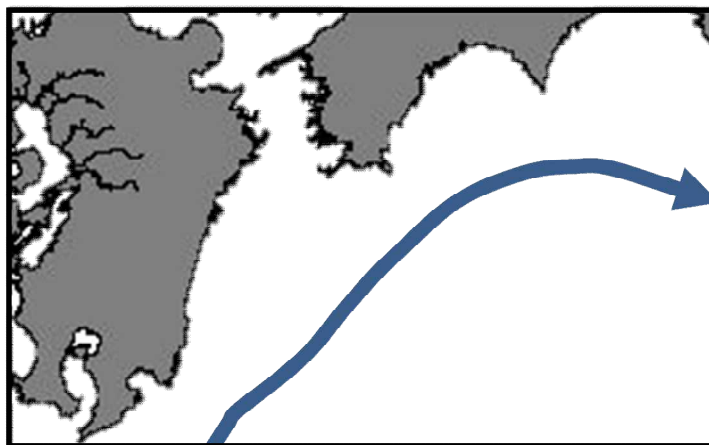
調査船航行時水温

実線：5月14日、点線：5月15日、破線：5月16日



★: 5月18日の定地水温

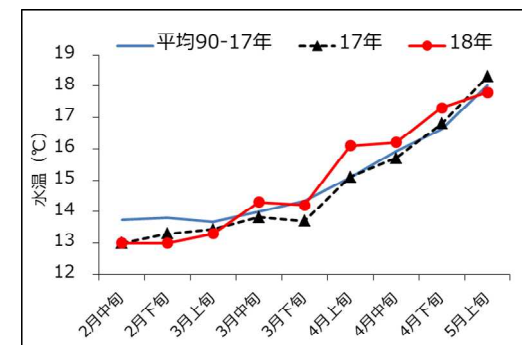
## ●黒潮情報(海上保安庁海洋速報第90号:5/9-5/16観測)



黒潮流軸までの方向と距離(マイル)	
都井岬 SE	足摺岬 SE
40	40

黒潮は都井岬でやや離岸、足摺岬でやや離岸、九州南東沖の黒潮内表面水温は25℃となっています。

## ●定地水温(表面:℃) [佐伯湾奥]



### 「海況概要」(5月18日)

5月上旬の水試地先(上浦)の定地水温(表面)は17.8℃であり、前年より0.5℃低めで、平年並み(-0.2℃)でした。5月18日の表面水温は21.5℃となっています。

### 「漁況概要」(4月30日～5月13日)

県南まき網はマルアジ主体に70トンの水揚げ。小型底びき網は鶴見でマダイ、蒲江でエソ類主体の漁。一本釣りは佐賀関でマアジ、蒲江でカサゴ類、鶴見、保戸島でブリ主体の漁。タチウオこぎ釣り(白杵)は1隻・1日あたりの漁獲量が52.7キロと前期間(20.3キロ)と比べ増加した。刺網は蒲江でカワハギ類、鶴見でエソ類主体の漁。定置網は鶴見、米水津でブリ、蒲江でカマス主体の漁。

### 他県情報

宮崎県(4/26～5/2): 当該期間における、日向灘の小・中型まき網の総漁獲量は、39 統 655トン。(サバ類 340トン、マルアジ 310トン、キビナゴ 4トン、カタクチイワシ 3トン他の水揚げ。) また、期間中の船曳パッチ網の総漁獲量は、8 統 10トン(すべてシラス)。

高知県(5/8～5/14): 対象期間における宿毛湾周辺海域の中型まき網の総漁獲量は 36 統 203トン。(カタクチイワシ 59トン、サバ類 47トン、ウルメイワシ 20トン、キビナゴ 12トン他の水揚げ)。

### ※次回の発行予定について

次回速報は平成30年6月1日に発行する予定です。

なお、この情報は 大分県農林水産研究指導センター水産研究部のホームページ (<http://www.pref.oita.jp/soshiki/15090/>) でもご覧いただけます。

● 漁況

30-4号

漁協TACシステム集計速報値・30魚種(佐賀関・鶴見・米水津・蒲江 期間4/30～5/13)

漁業種類	所属漁協名	隻・日あたり漁獲量	まいわし	うるめ	かたぐち	まあじ	まるあじ	さば類	ぶり	ひらめ	めいたがれい	えそ類	たちうお	まだい	いさき	かます	とらふぐ	あんこう	かさご類	かわはぎ類	きびなご	まとうだい	めじな	いせえび	くるまび	こういか類	あおりいか	けんさき	まだこ	なまこ類	あわび類	さざえ	単位:キロ			
																																	総計(他魚種も含む)	23		
小型底曳網漁業	鶴見 蒲江									117	57	138		490		2		54	5	2		10	2		11	25		2	13				926	23		
船びき網漁業	鶴見(一部底曳網を含む)				8,701																												8,701			
	米水津(一部底曳網を含む)				23,363																													23,363		
大中型まき網漁業	鶴見(延べ水揚げ統数14)	1,077		2		10,872	834	11	18			10	1	3,306		8	1			5		3			11		4							15,083		
中型まき網漁業	鶴見(延べ水揚げ統数6)			30	720	417	53,377	28																										54,572		
	米水津																																		0	
	蒲江																																		0	
刺網漁業	佐賀関																																		0	
	鶴見 蒲江	35				8				59	7	221		54						21	31		1	3	64				70					573		
定置網漁業	鶴見					2,675	250		8,741	50		1		63	141	101				4	87		3	12	39										192	
	米水津			46	494	1,500	1,300		9,024	36		8		112	44	4,313				4	88	16	40	96		4	17	40						12,236		
	蒲江			272	86	751	379		39	1,230	28	3		162	288	1,940				26	115	4	479		147	1,219	3	5					17,325			
一本釣り	佐賀関					332	1		32	202			75	49	18					7			5											721		
	鶴見 蒲江					1,202	241		3	4,251	12	4		1,210	705		1			64		3	49											7,743		
その他の漁業	佐賀関									2										220			11											244		
	鶴見					2,100						89		0						0														2		
	米水津 蒲江																																	44	8	
総計			35	350	33,364	19,856	56,381	161	23,468	303	64	908	76	5,457	1,235	6,363	2	54	376	365	131	67	715	137	11	189	1,351	49	156	77	13	1,146	152,857			

他漁協情報(期間:4/30～5/13)

単位:キロ

漁業種類	所属漁協名	期間	延べ出漁隻数	隻・日あたり漁獲量( )は先号漁獲量	まあじ	まるあじ	さば類	かたぐち	うるめ	まいわし	ぶり	たちうお	まだい	いさき	とらふぐ	こしいか類	その他	計
中型まき網	臼杵・津久見	4/30～5/13	5隻	1601(2393)	5,153	2,171												7,324
一本釣り	臼杵(夕子釣りのみ)	4/30～5/13	51隻	52.7(20.3)								2,690						2,690
	保戸島	4/30～5/13	*	*(*)	2						615		115	337			31	1,100

TACシステム集計値及び中部振興局農山漁村振興課水産班とりまとめ(一部は聞き取りによる概算データ)

「魚価」円/kg

漁業種類	魚種名	地区名	平均	備考
釣り	タチウオ	臼杵	2,142	-
	ブリ	保戸島	200	-
	マダイ	保戸島	900	-
	マダイ	鶴見	961	-
	マアジ	鶴見	651	-
	ブリ・ハマチ	鶴見	288	-
	イサキ	鶴見	1,962	-
	マアジ	佐賀関	400	300g級(1尾あたり)
	マサバ	佐賀関	1,500	700g級(1尾あたり)
	ブリ	佐賀関	300	1kg級(1尾あたり)
	マダイ	佐賀関	1,000	1kg級(1尾あたり)

漁業種類	魚種名	地区名	平均	備考
定置網	マアジ(コアジ)	鶴見	262	-
	マアジ(マアジ)	鶴見	347	-
	カワハギ	鶴見	475	-
潜水・採貝	アオリイカ	鶴見	1,783	-
	アワビ	鶴見	6,383	-
	サザエ	鶴見	935	-
活魚	クルマエビ	鶴見	6,368	-
	ヒラメ	鶴見	1,225	-

漁協支店からのTACシステムデータ、一部聞き取り