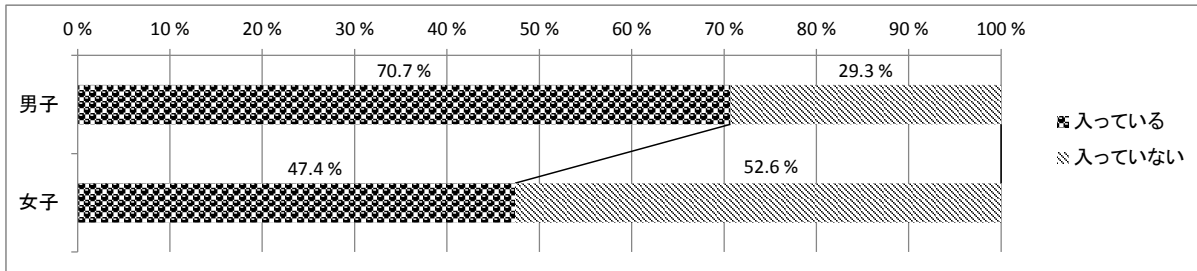


(4) 児童生徒の生活習慣に関する調査及び体力合計点との関連

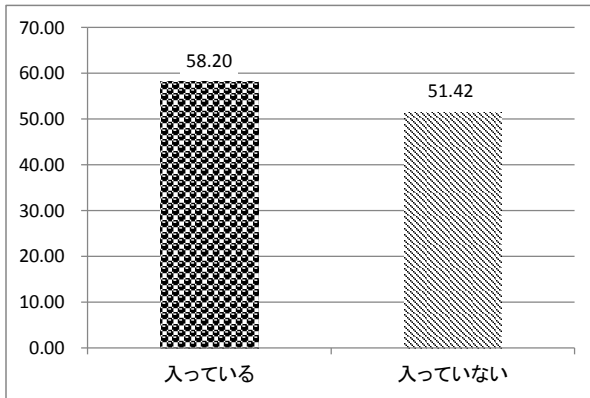
① 運動部や地域スポーツクラブに入っていますか？

運動部や地域スポーツクラブへの所属状況(小学校)

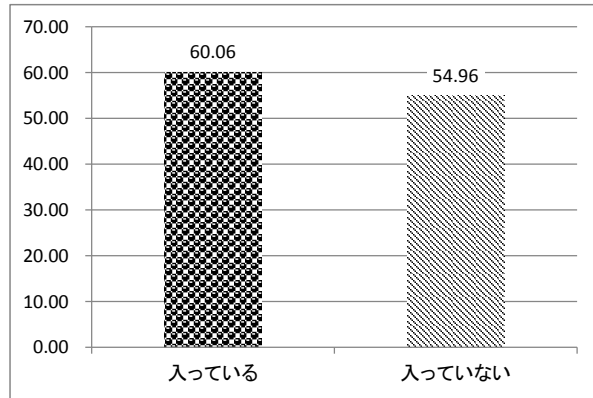


運動部や地域スポーツクラブへの所属状況と体力合計点との関連(小学校)

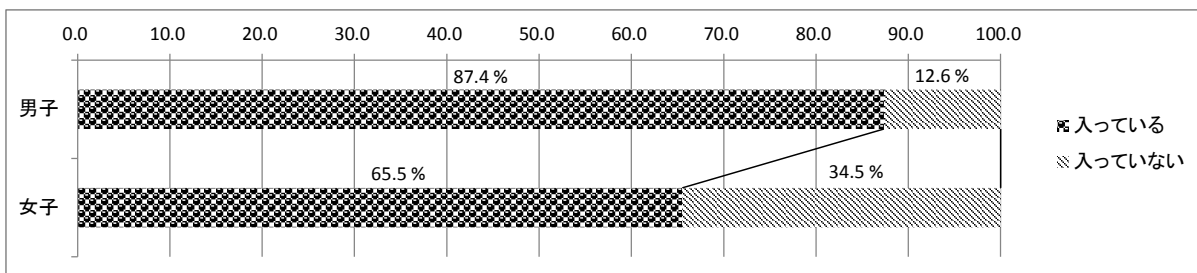
男子



女子

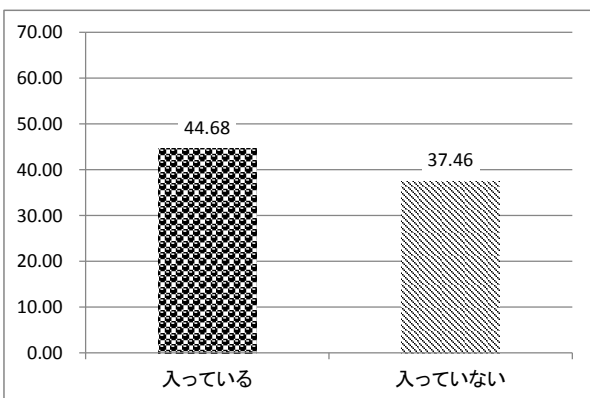


運動部や地域スポーツクラブへの所属状況(中学校)

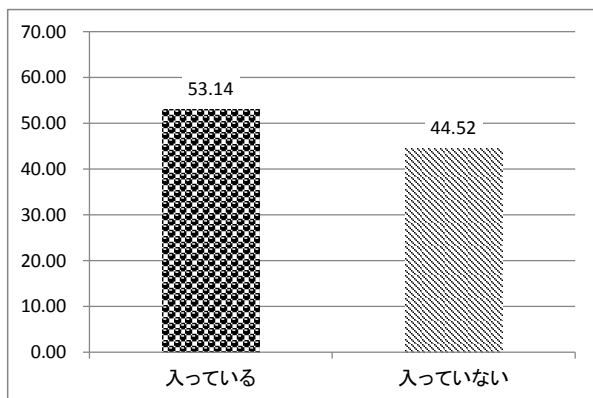


運動部や地域スポーツクラブへの所属状況と体力合計点との関連(中学校)

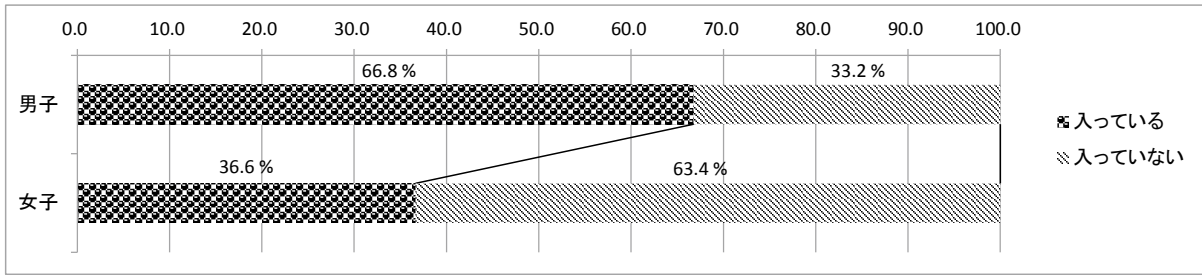
男子



女子

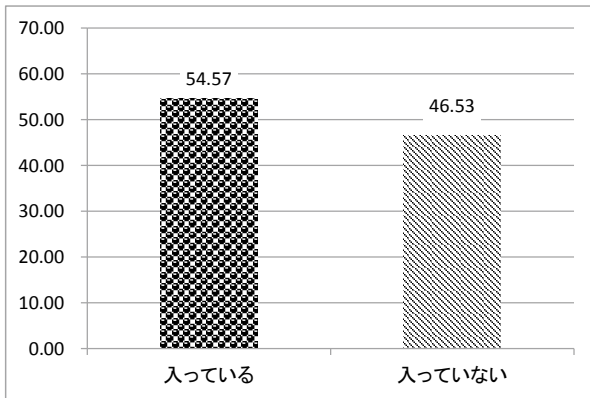


運動部や地域スポーツクラブへの所属状況(高校)

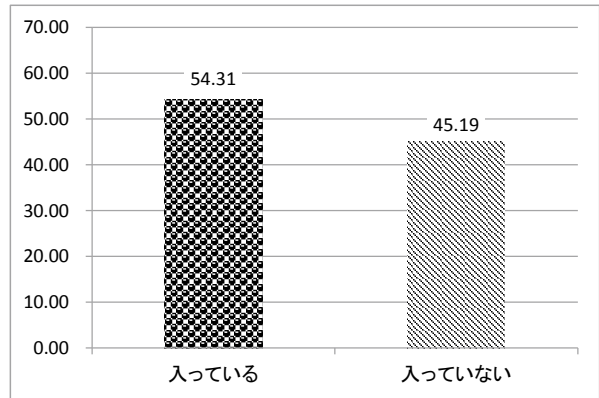


運動部や地域スポーツクラブへの所属状況と体力合計点との関連(高校)

男子

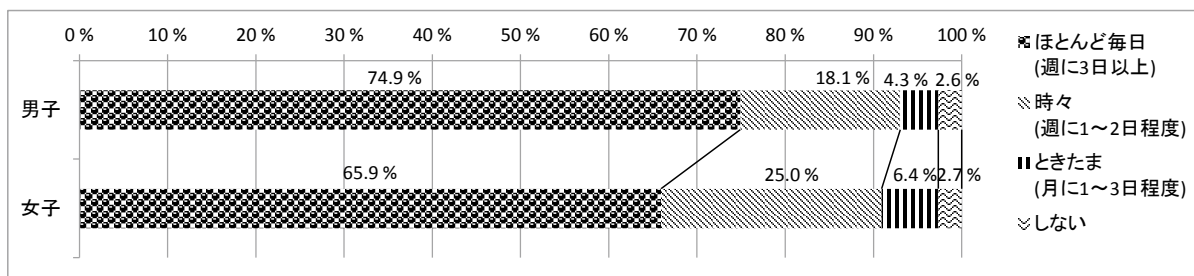


女子



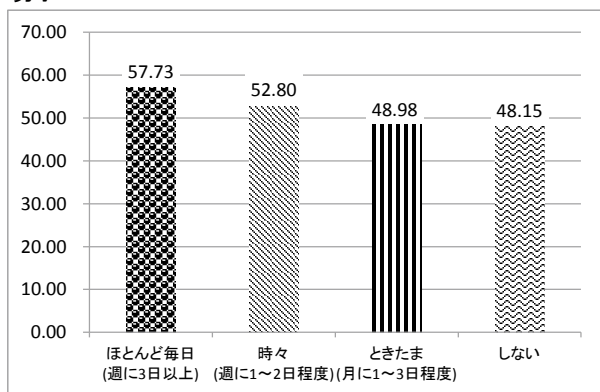
②運動やスポーツをどのくらいしていますか？

運動・スポーツの実施状況(小学校)

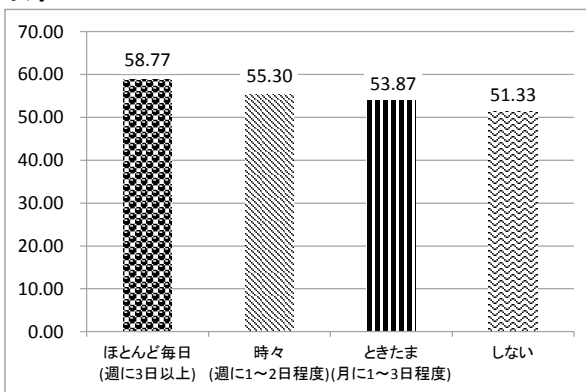


運動・スポーツの実施状況と体力合計点との関連(小学校)

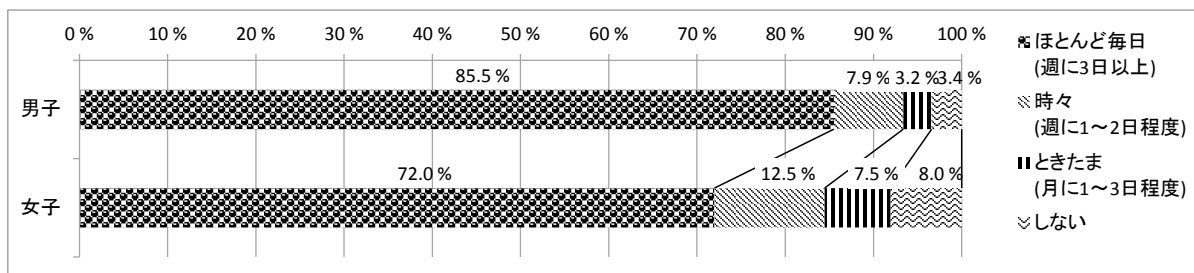
男子



女子

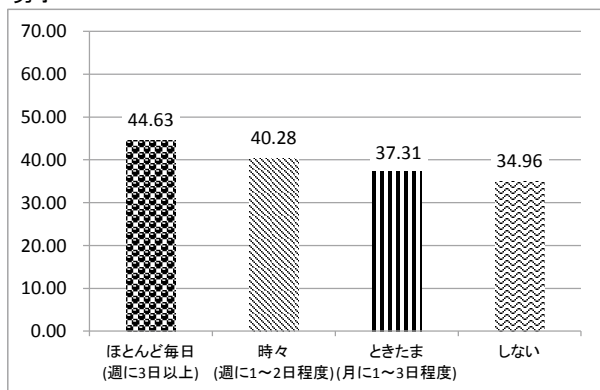


運動・スポーツの実施状況(中学校)

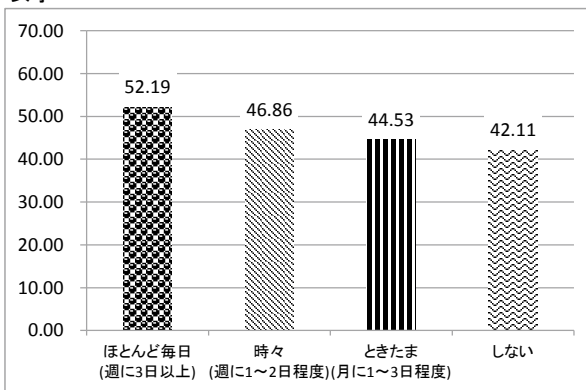


運動・スポーツの実施状況と体力合計点との関連(中学校)

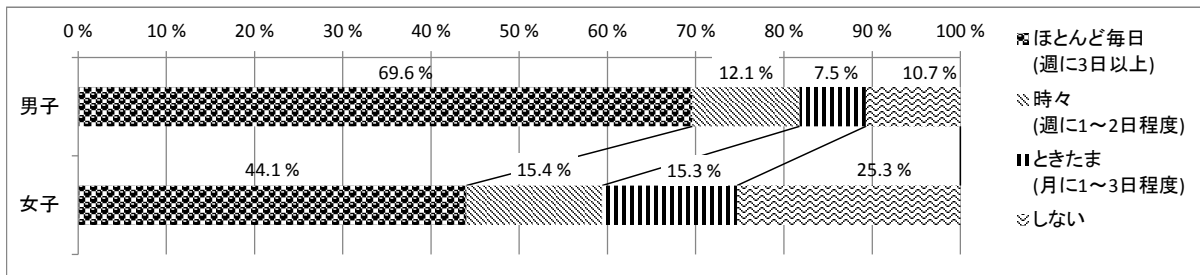
男子



女子

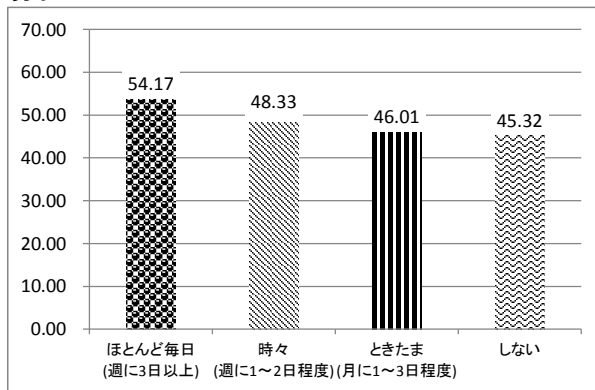


運動・スポーツの実施状況(高校)

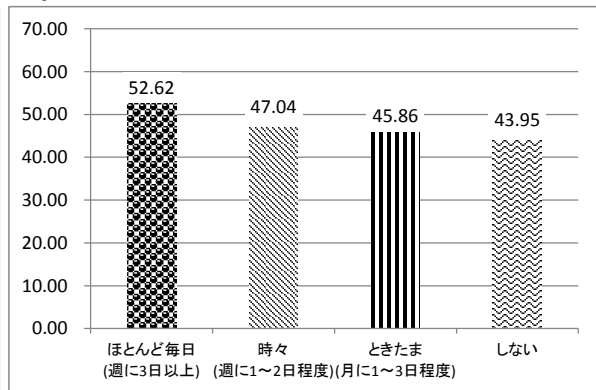


運動・スポーツの実施状況と体力合計点との関連(高校)

男子

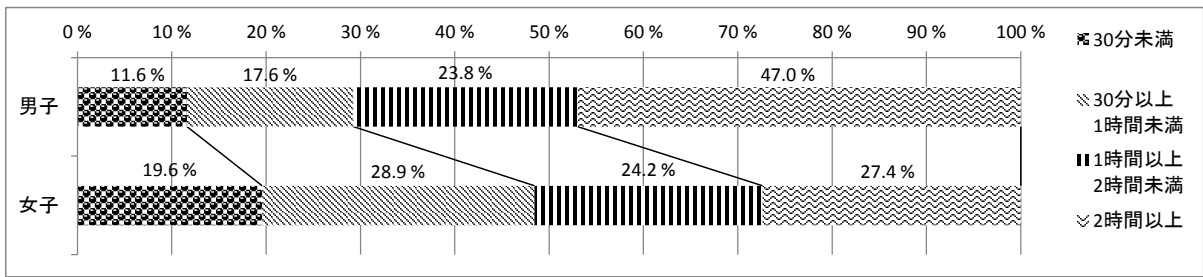


女子



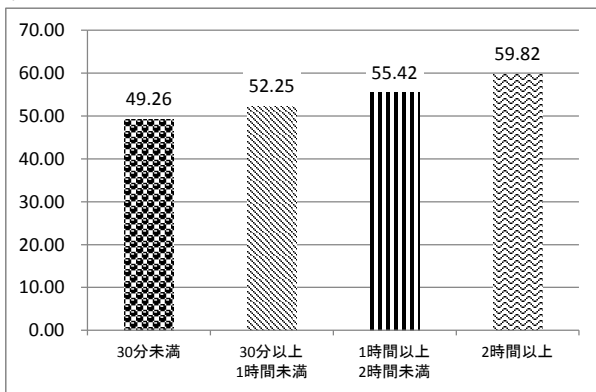
③運動やスポーツをするときは、1日にどれくらいの時間しますか？

1日の運動・スポーツの実施時間(小学校)

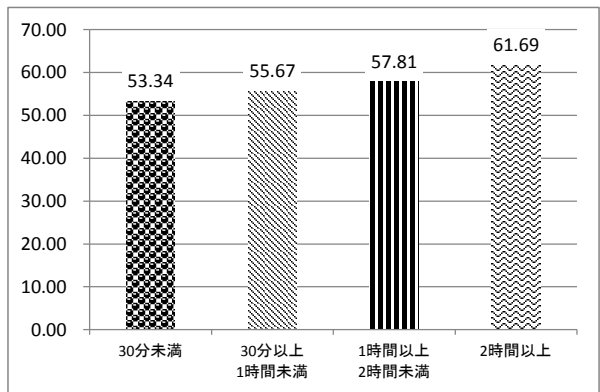


1日の運動・スポーツの実施時間と体力合計点との関連(小学校)

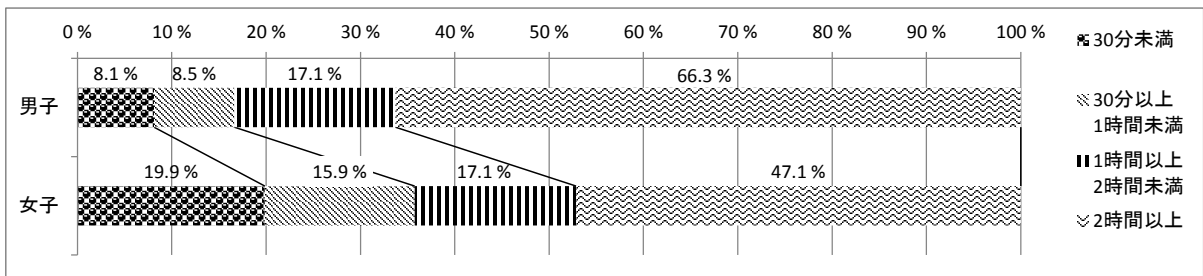
男子



女子

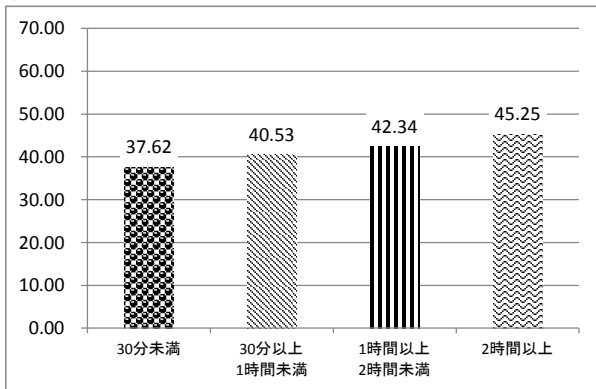


1日の運動・スポーツの実施時間(中学校)

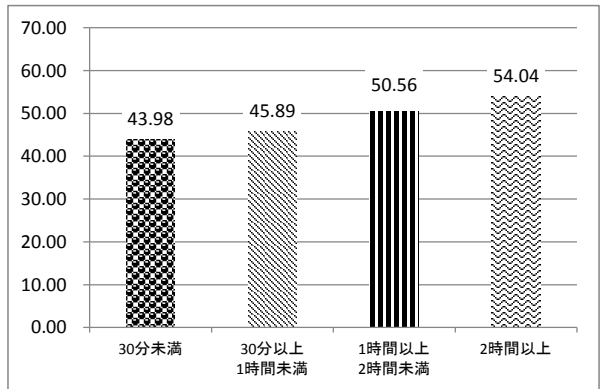


1日の運動・スポーツの実施時間と体力合計点との関連(中学校)

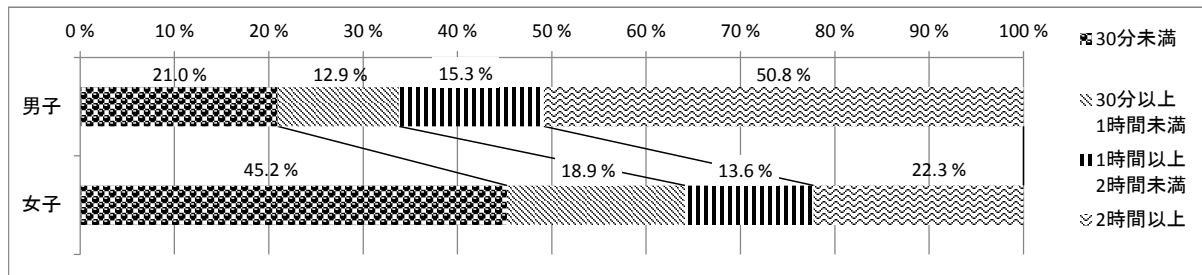
男子



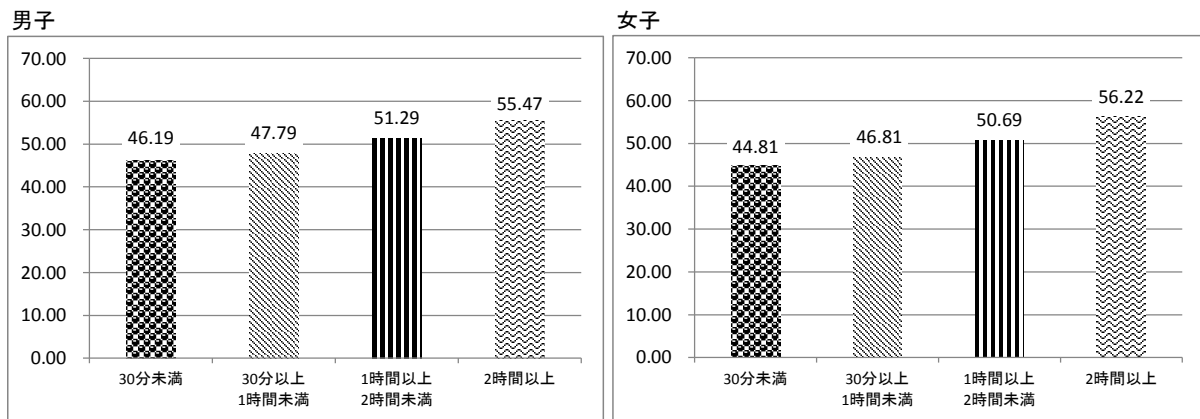
女子



1日の運動・スポーツの実施時間(高校)

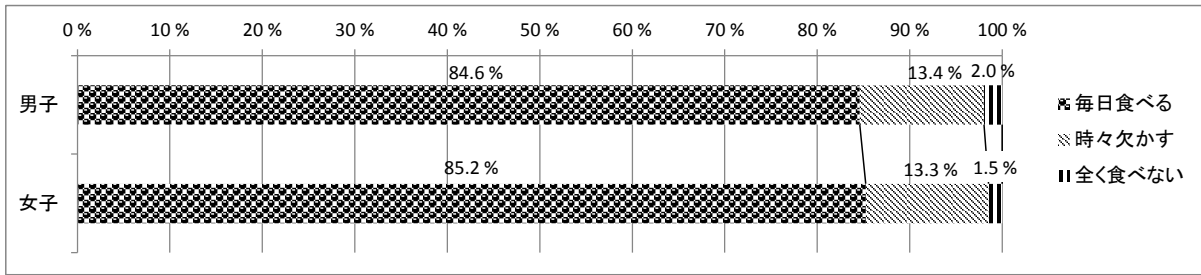


1日の運動・スポーツの実施時間と体力合計点との関連(高校)



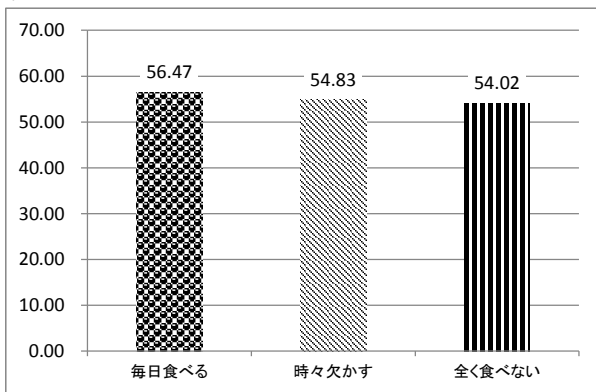
④朝食は食べますか？

朝食の有無：朝ご飯(小学校)

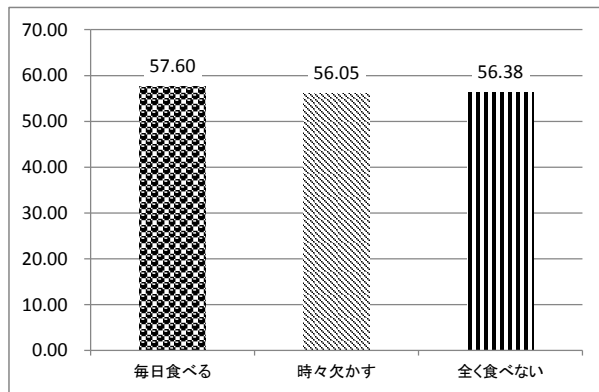


朝食の有無：朝ご飯と体力合計点との関連(小学校)

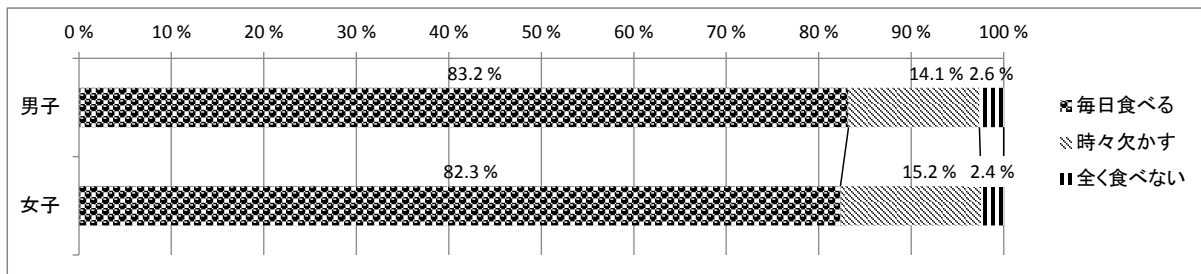
男子



女子

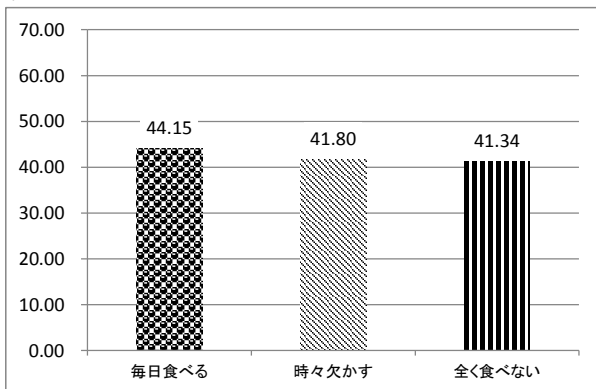


朝食の有無：朝ご飯(中学校)

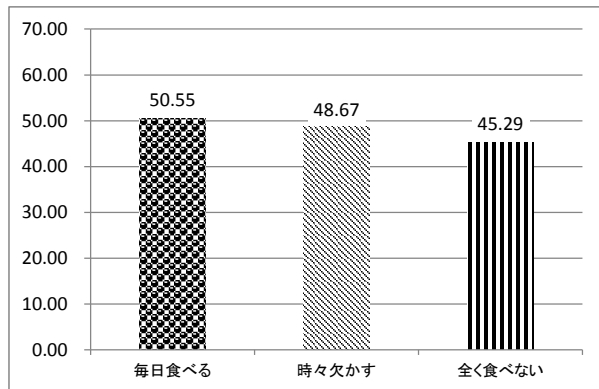


朝食の有無：朝ご飯と体力合計点との関連(中学校)

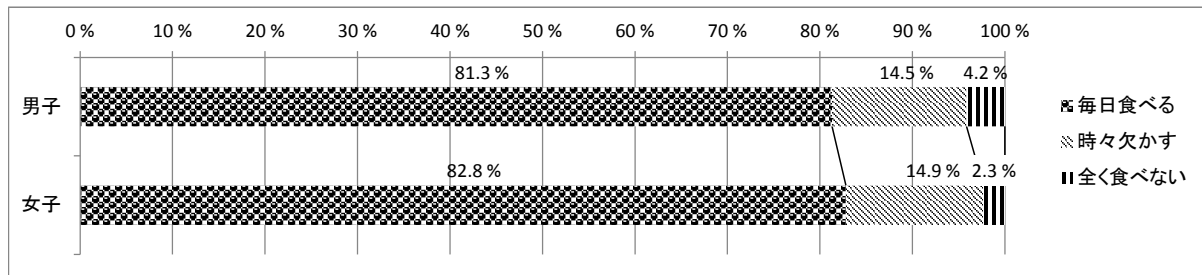
男子



女子

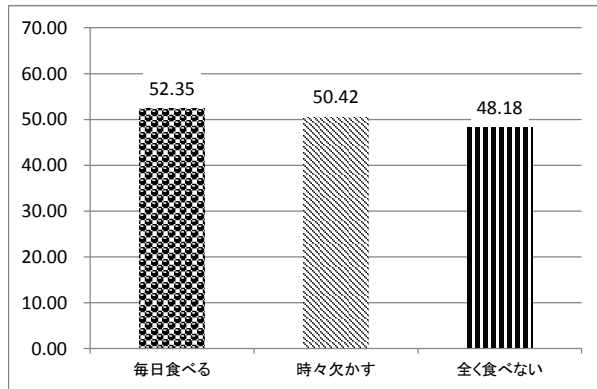


朝食の有無:朝ご飯(高校)

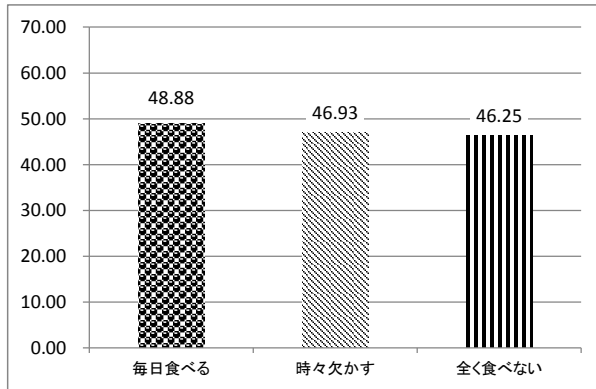


朝食の有無:朝ご飯と体力合計点との関連(高校)

男子

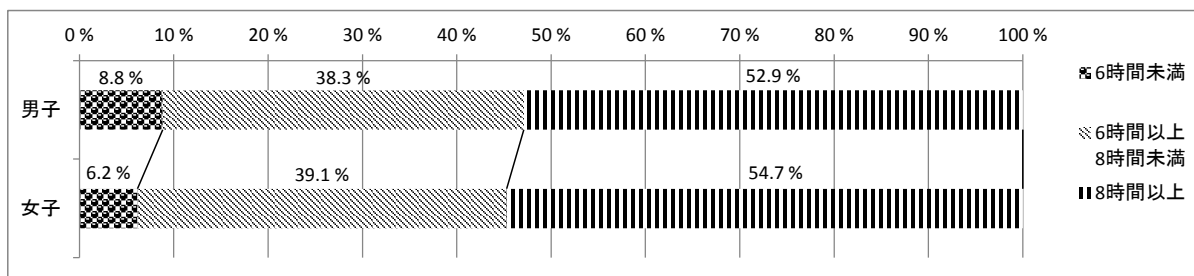


女子

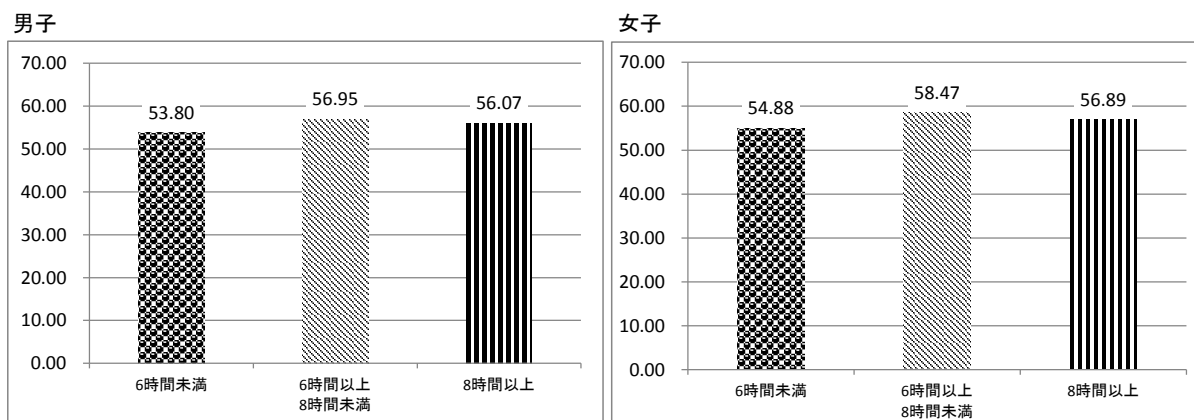


⑤1日の睡眠時間は？

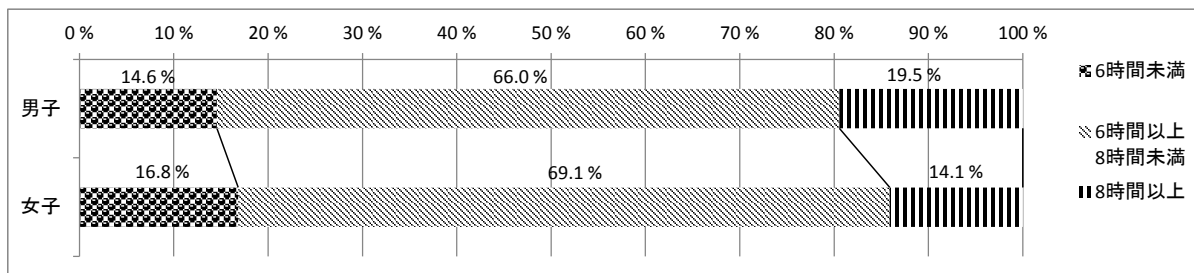
1日の睡眠時間(小学校)



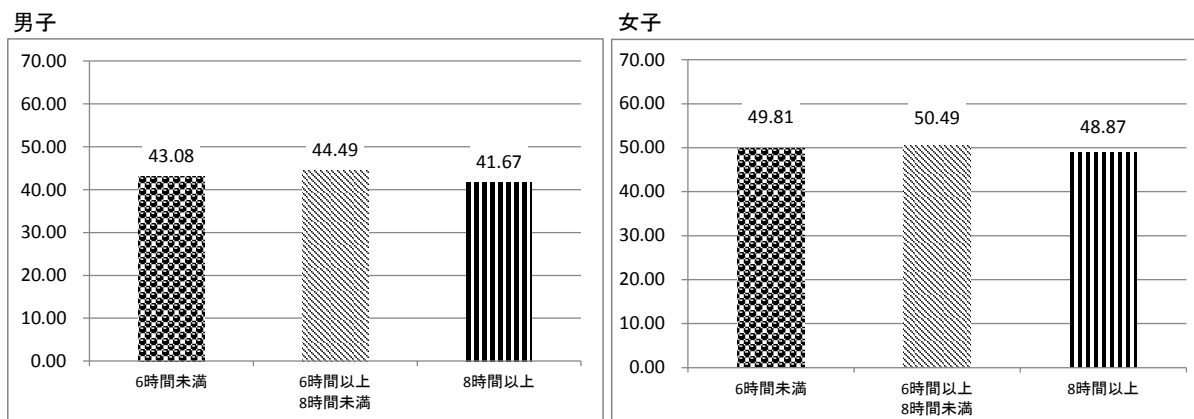
1日の睡眠時間と体力合計点との関連(小学校)



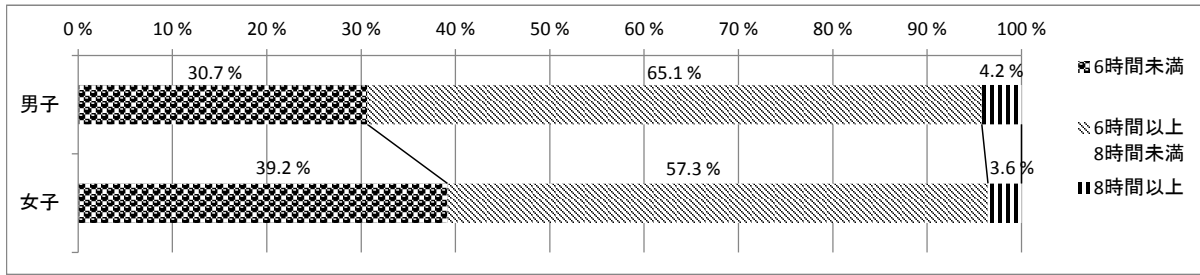
1日の睡眠時間(中学校)



1日の睡眠時間と体力合計点との関連(中学校)

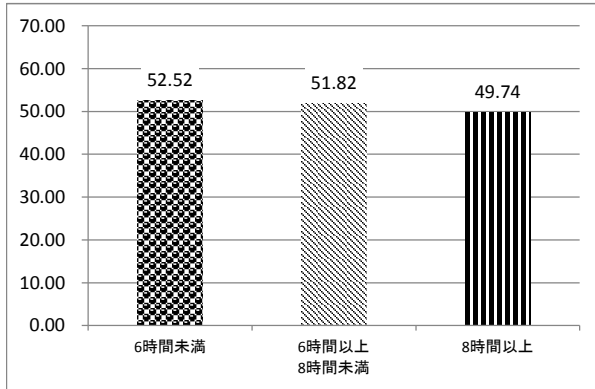


1日の睡眠時間(高校)

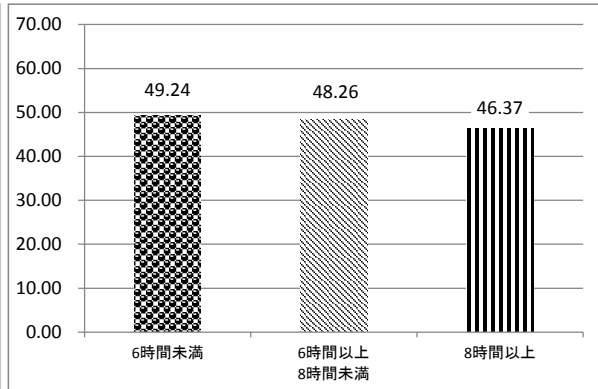


1日の睡眠時間と体力合計点との関連(高校)

男子

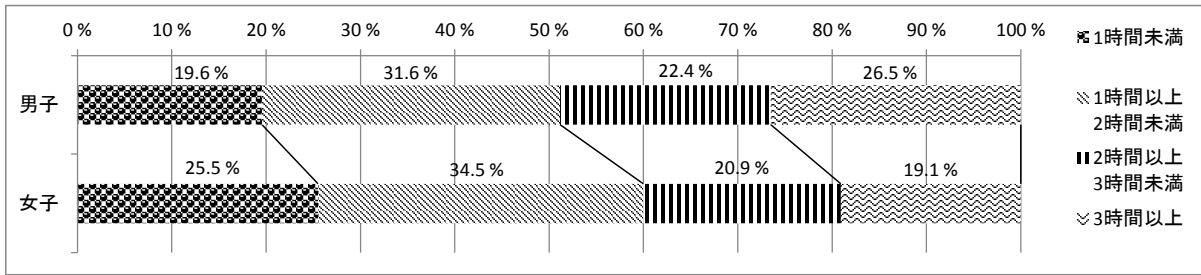


女子



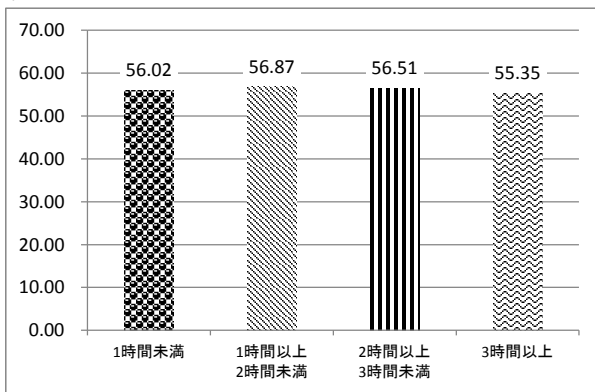
⑥1日にどれくらいテレビをみますか？(テレビゲームを含む)

1日のテレビ視聴時間(小学校)

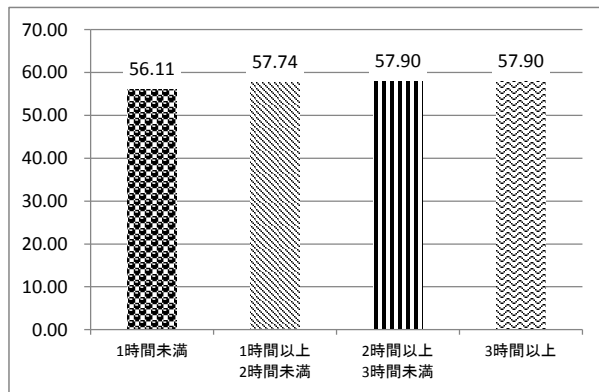


1日のテレビ視聴時間と体力合計点との関連(小学校)

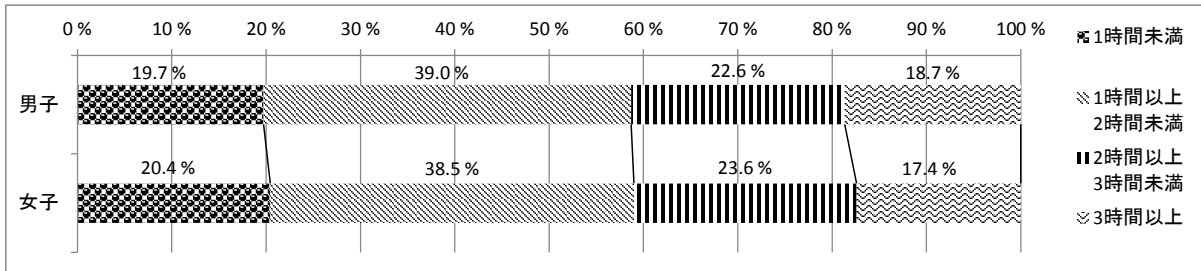
男子



女子

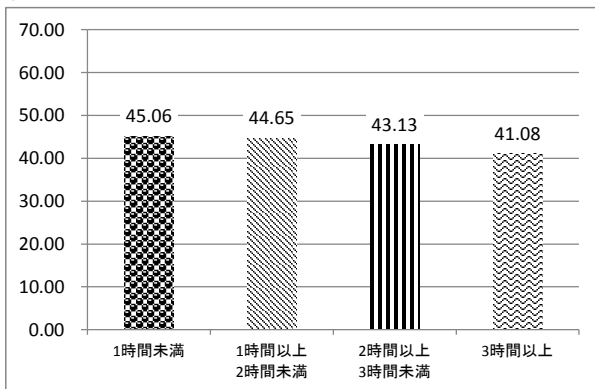


1日のテレビ視聴時間(中学校)

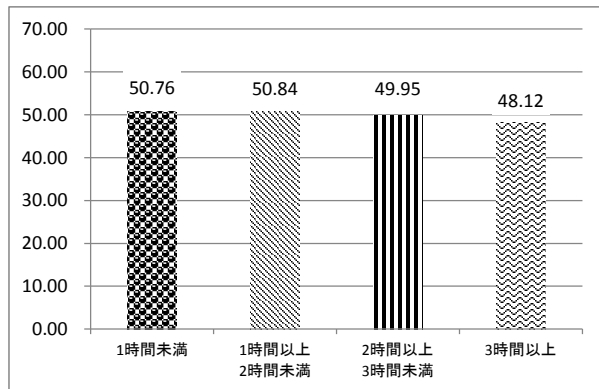


1日のテレビ視聴時間と体力合計点との関連(中学校)

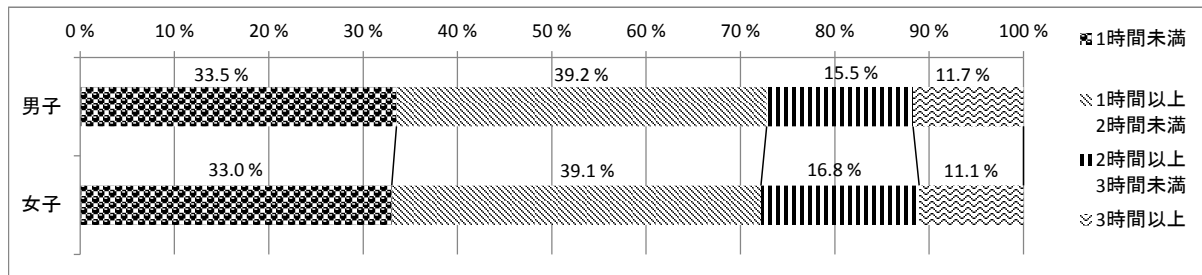
男子



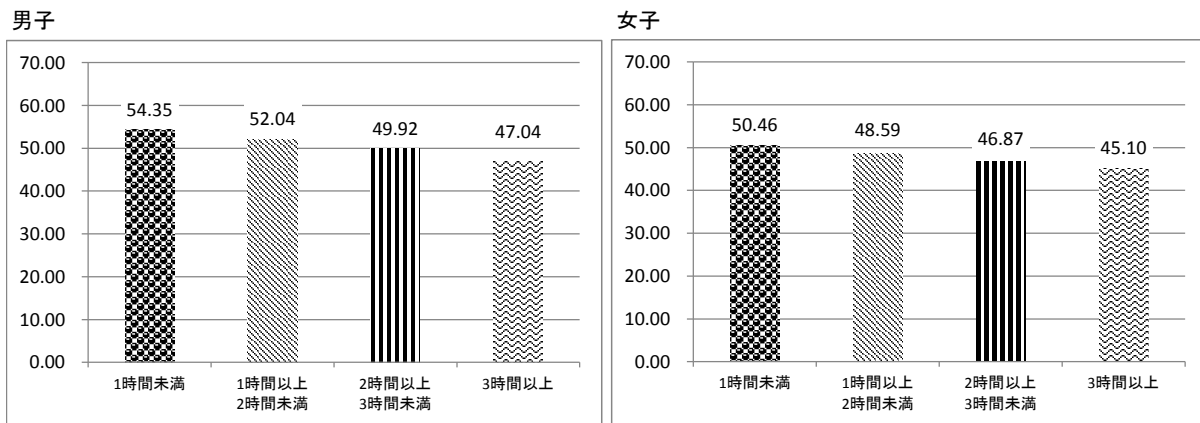
女子



1日のテレビ視聴時間(高校)

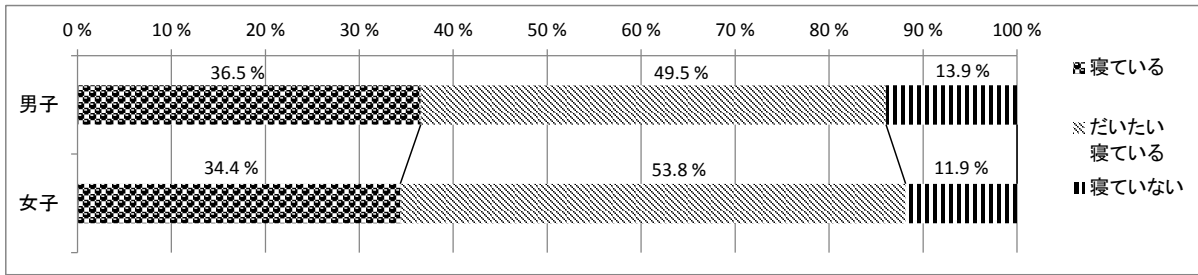


1日のテレビ視聴時間と体力合計点との関連(高校)



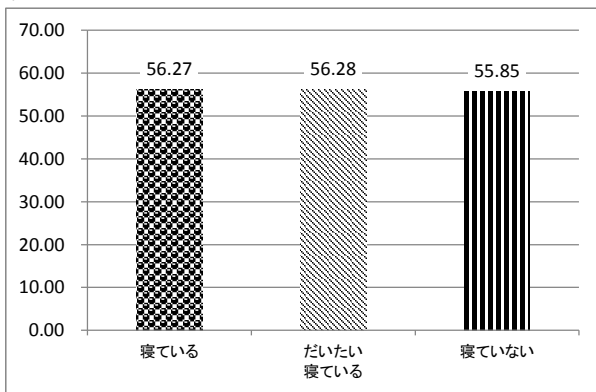
⑦夜更かしをせず、時刻を決めて寝ていますか？

就寝：早寝(小学校)

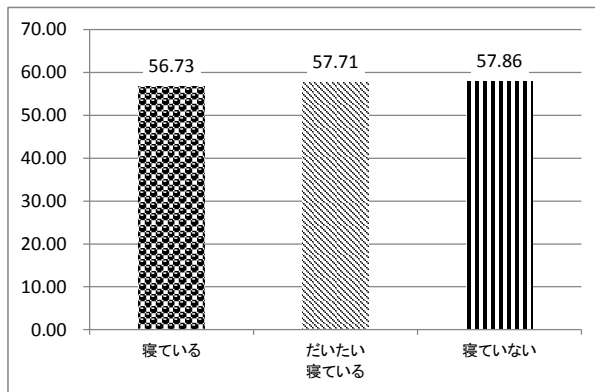


就寝：早寝と体力合計点との関連(小学校)

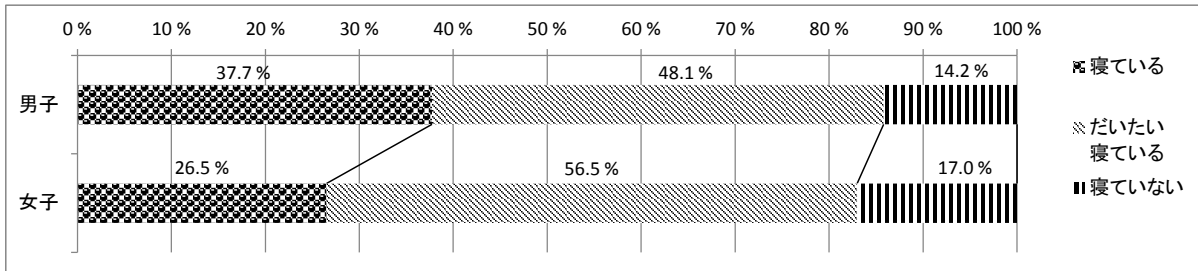
男子



女子

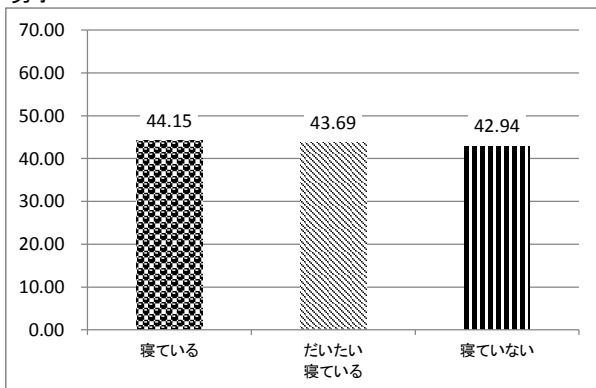


就寝：早寝(中学校)

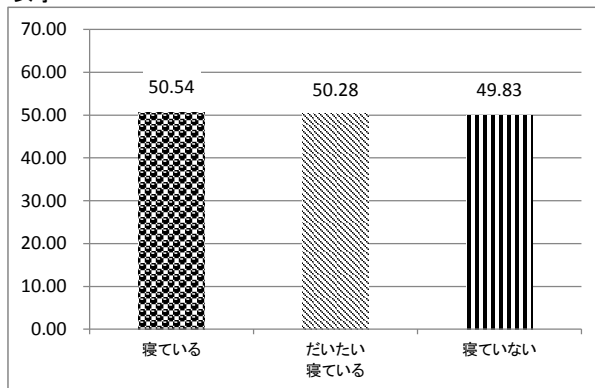


就寝：早寝と体力合計点との関連(中学校)

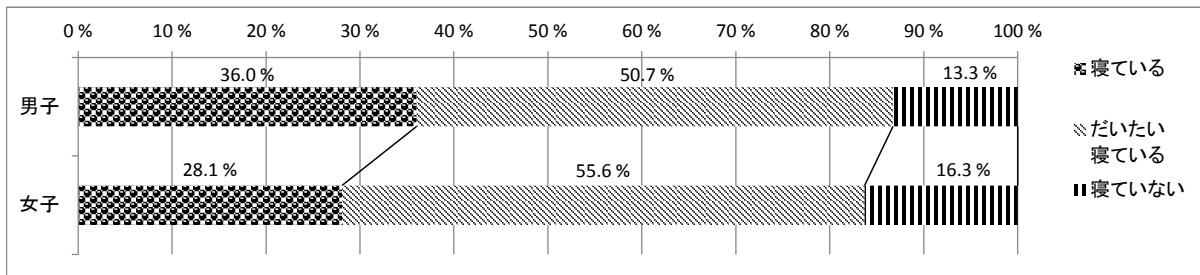
男子



女子

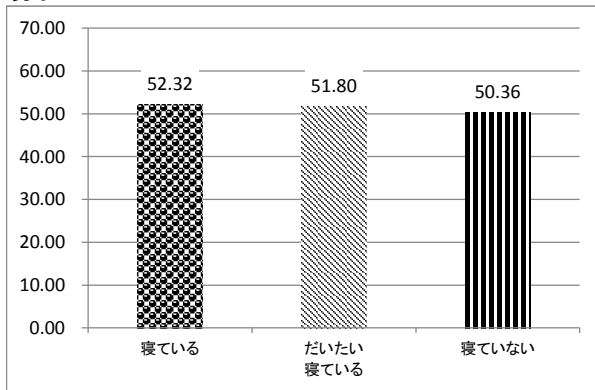


就寝:早寝(高校)

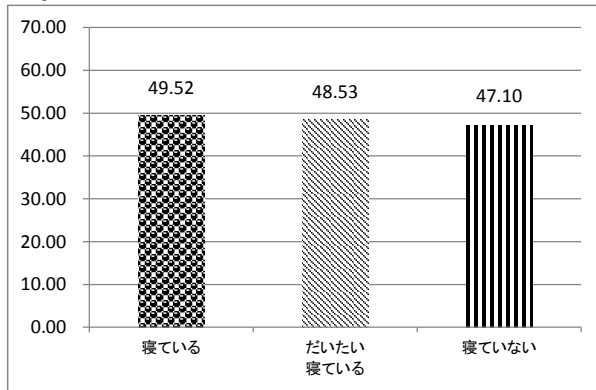


就寝:早寝と体力合計点との関連(高校)

男子

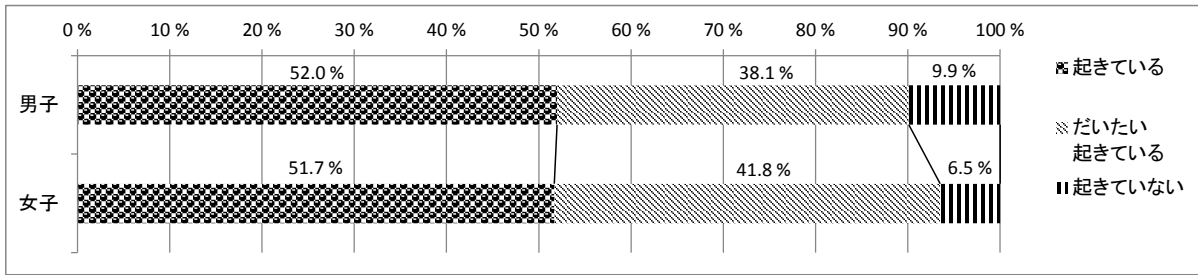


女子



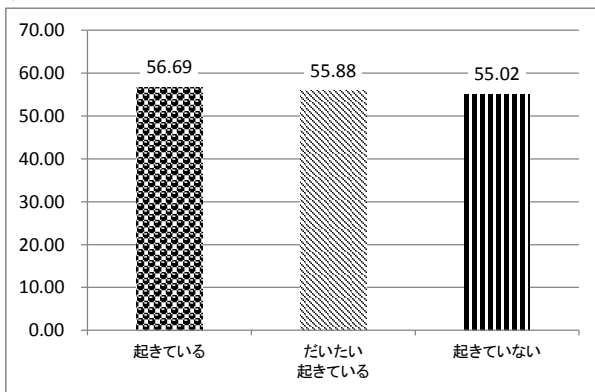
⑧早起を心がけ、時刻を決めて起きていますか？

起床：早起き(小学校)

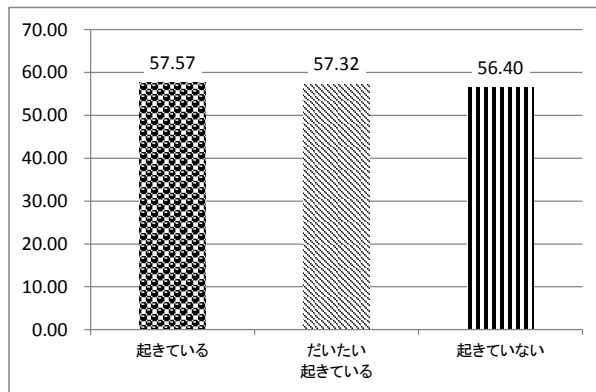


起床：早起きと体力合計点との関連(小学校)

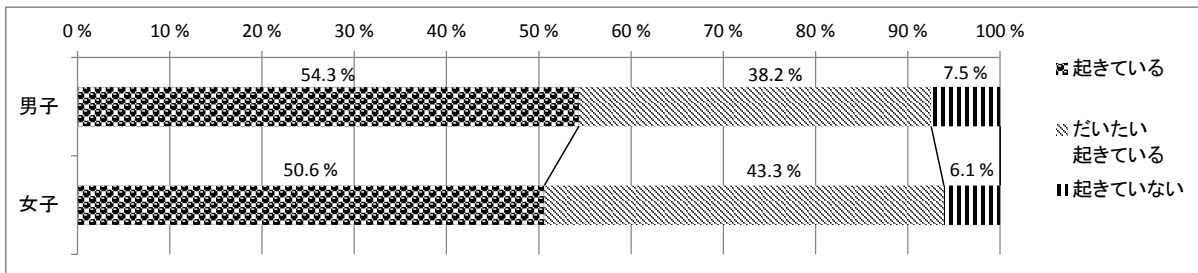
男子



女子

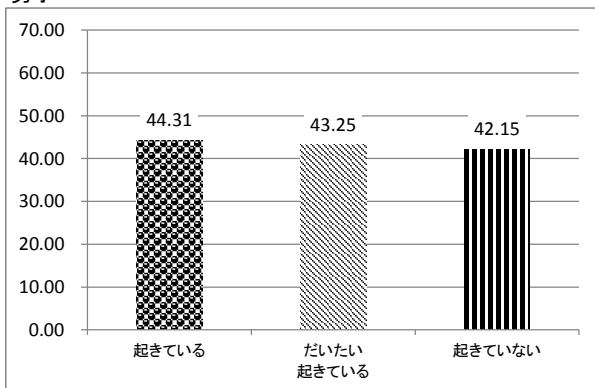


起床：早起き(中学校)

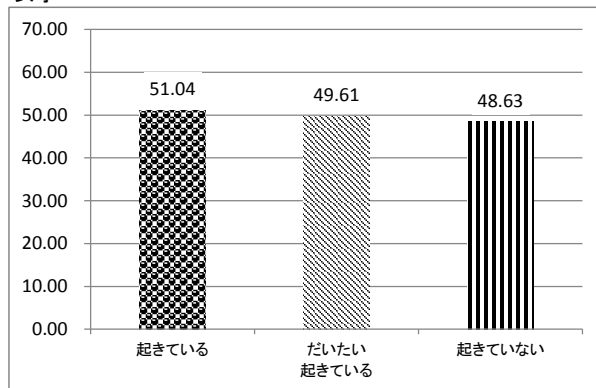


起床：早起きと体力合計点との関連(中学校)

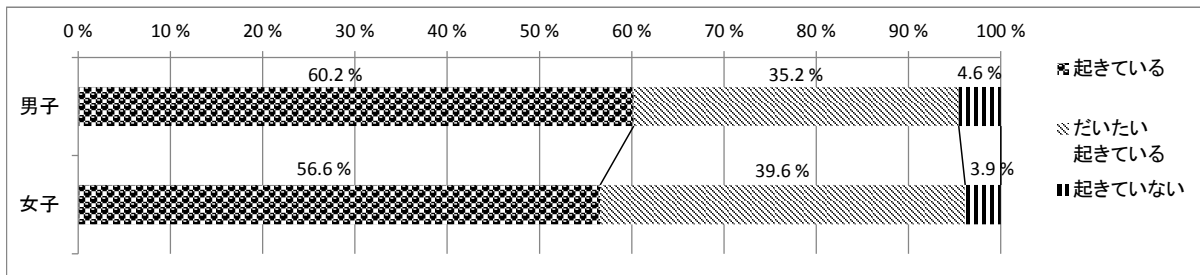
男子



女子

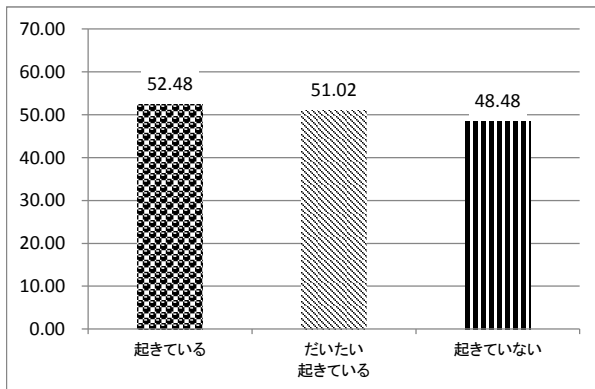


起床:早起(高校)

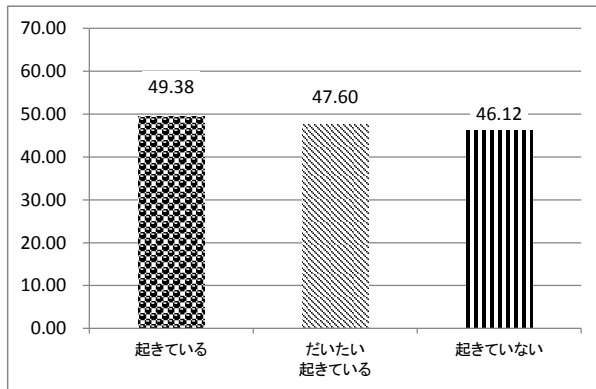


起床:早起と体力合計点との関連(高校)

男子

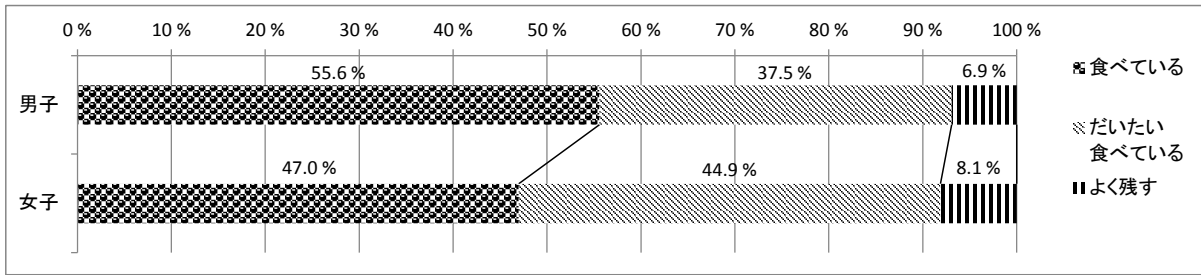


女子



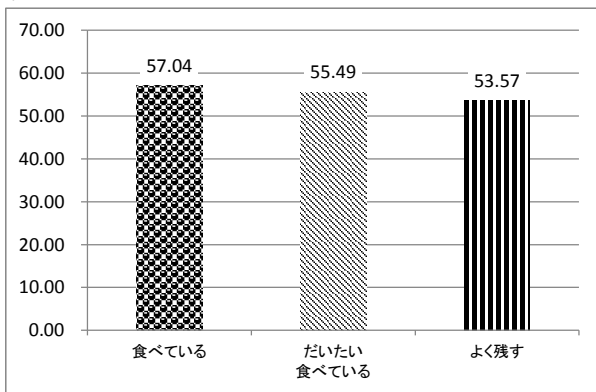
⑨食事は、好ききらいをせず、残さず食べていますか？

食事(小学校)

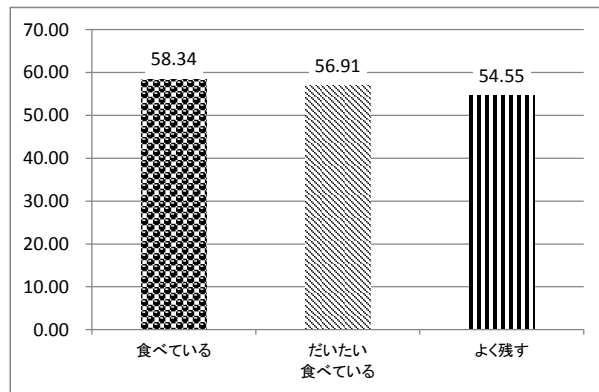


食事と体力合計点との関連(小学校)

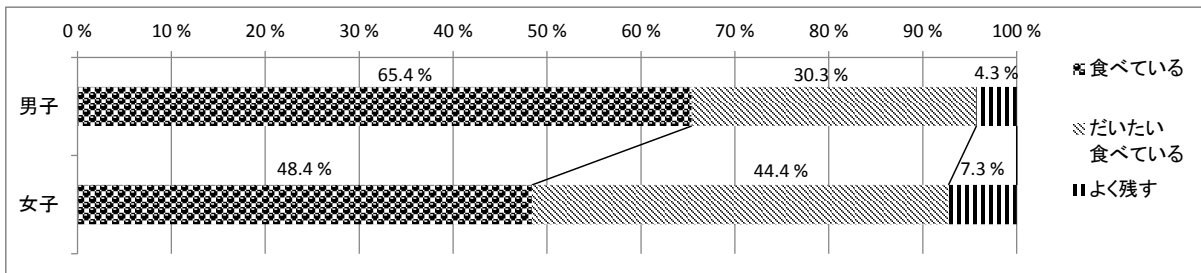
男子



女子

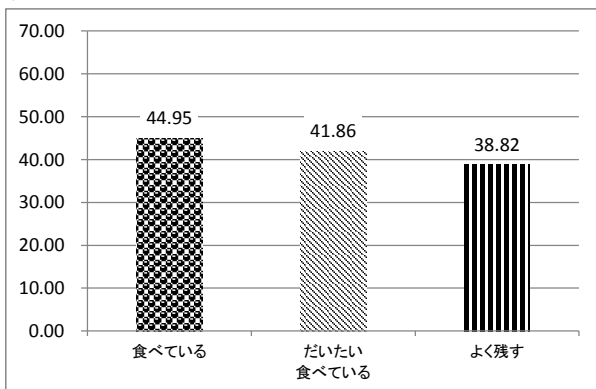


食事(中学校)

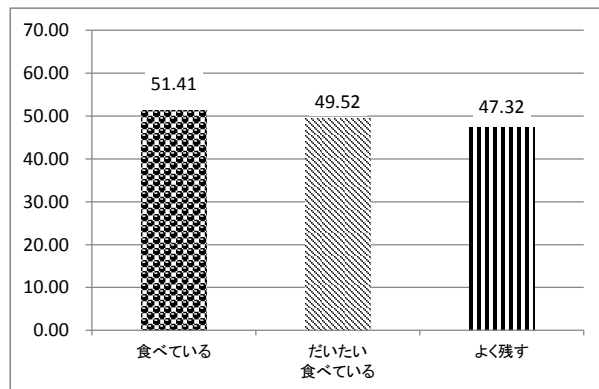


食事と体力合計点との関連(中学校)

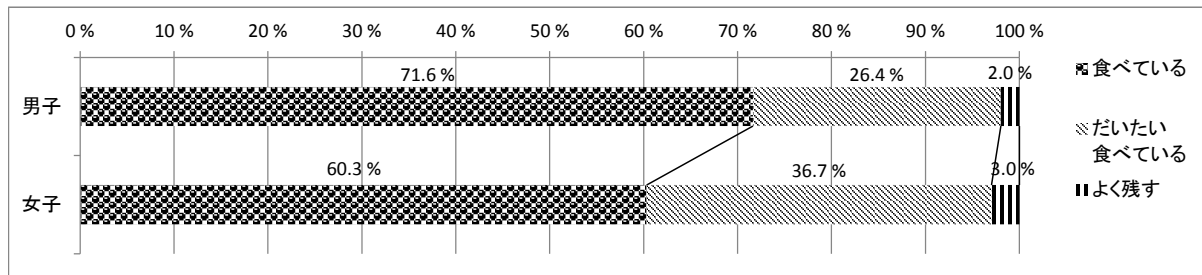
男子



女子

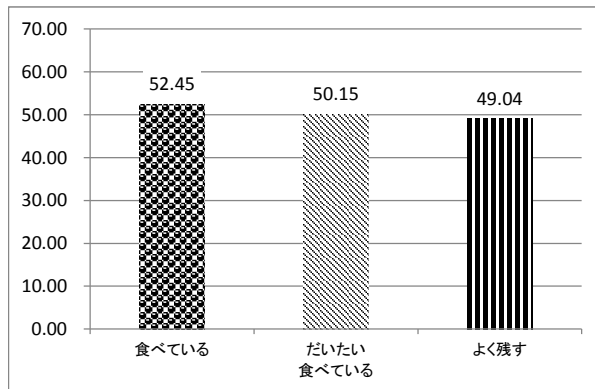


食事(高校)

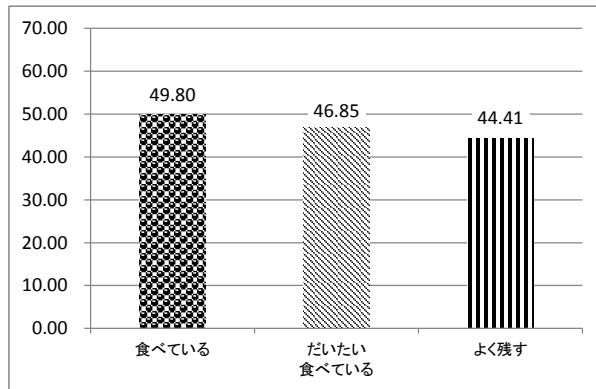


食事と体力合計点との関連(高校)

男子

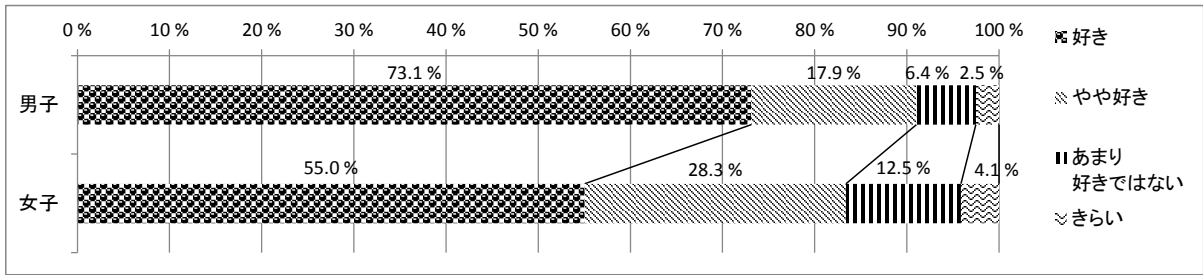


女子



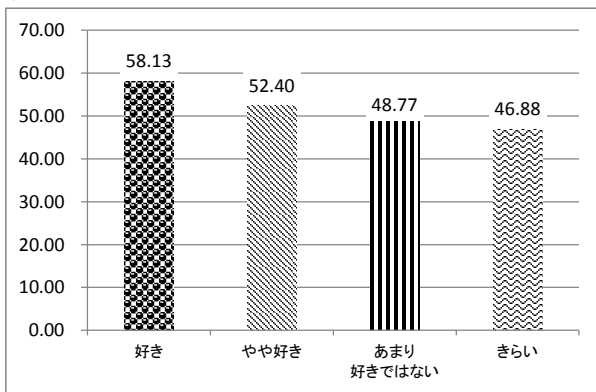
⑩運動やスポーツをすることは好きですか？

運動への愛好度(小学校)

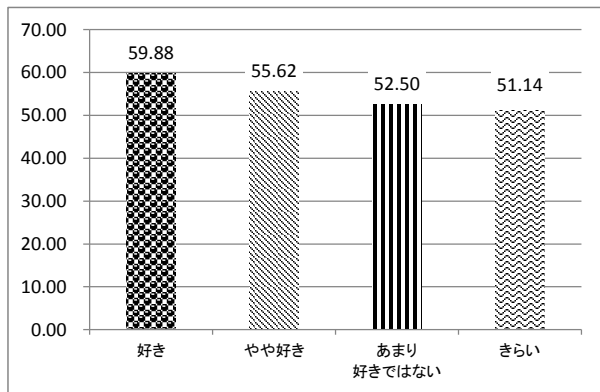


運動への愛好度と体力合計点との関連(小学校)

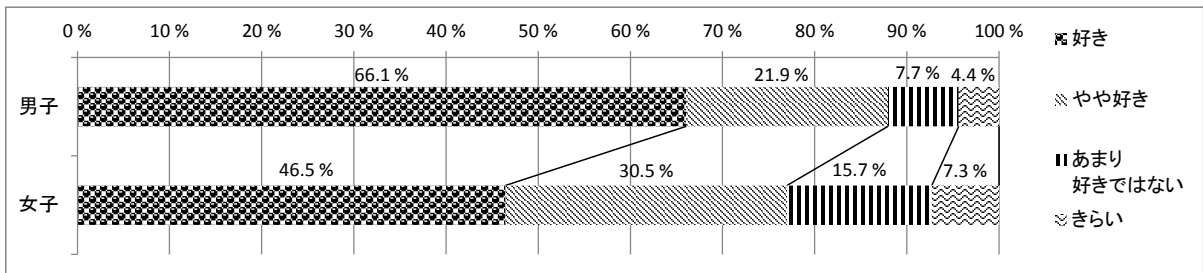
男子



女子

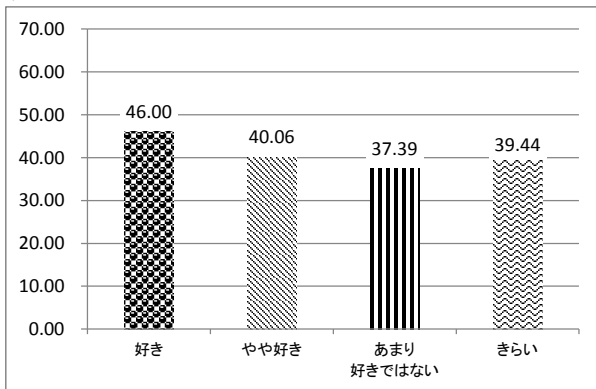


運動への愛好度(中学校)

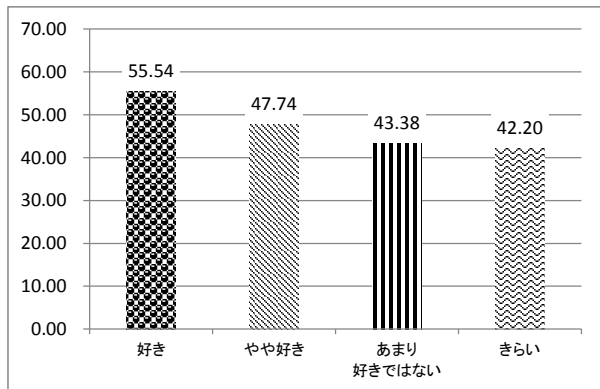


運動への愛好度と体力合計点との関連(中学校)

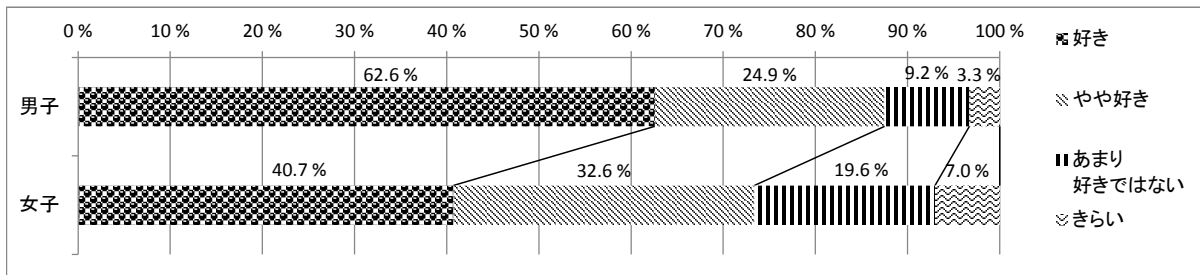
男子



女子

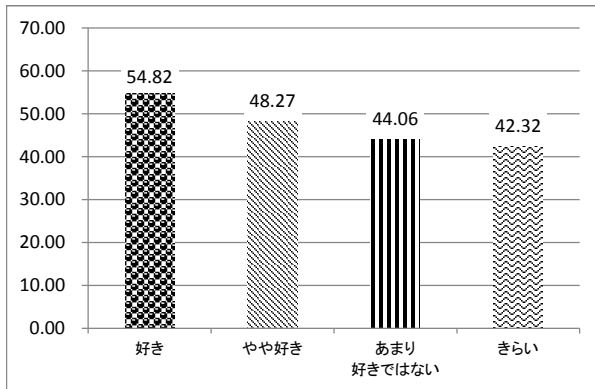


運動への愛好度(高校)

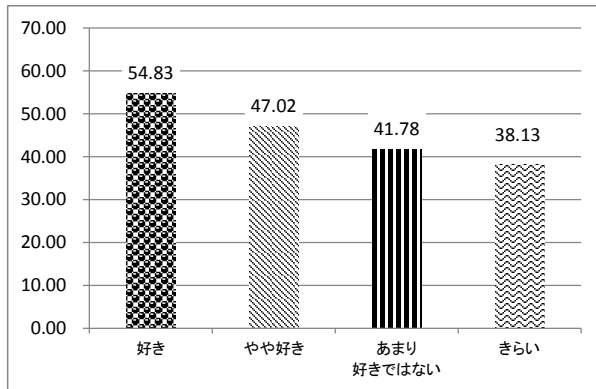


運動への愛好度と体力合計点との関連(高校)

男子

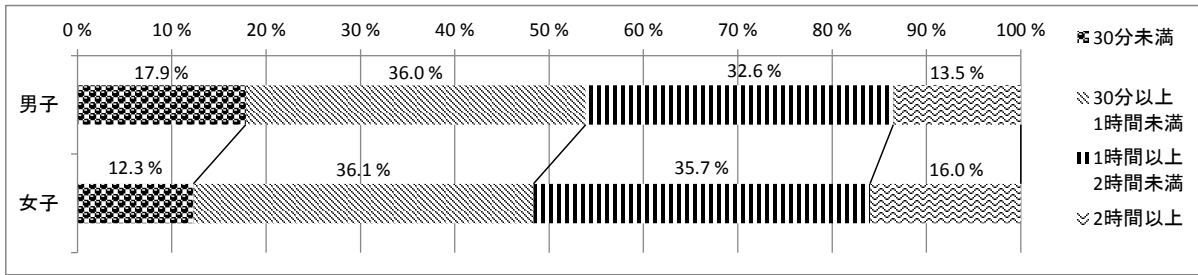


女子



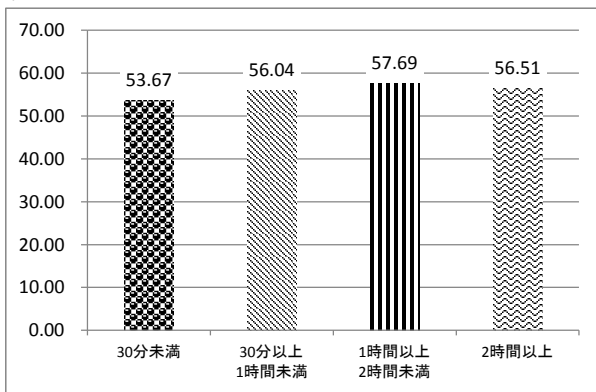
⑩1日にどのくらい家庭学習をしていますか(塾の時間を含む)?

1日の家庭学習時間(小学校)

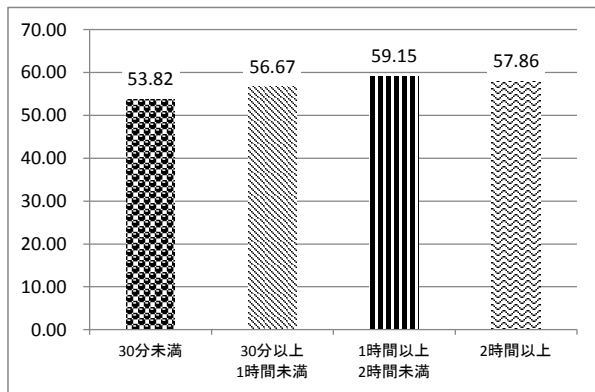


1日の家庭学習時間と体力合計点との関連(小学校)

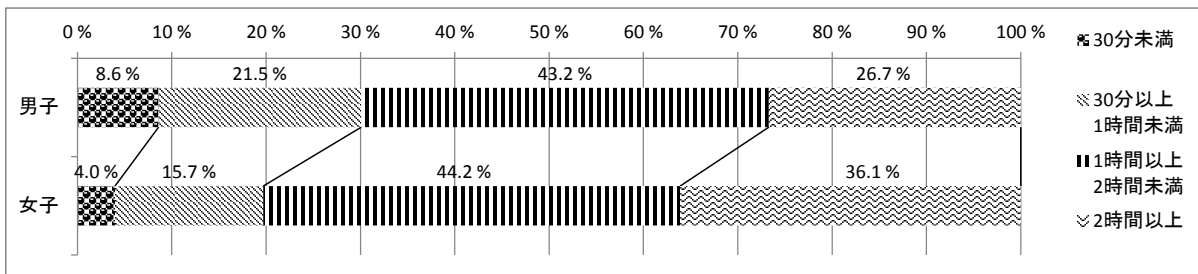
男子



女子

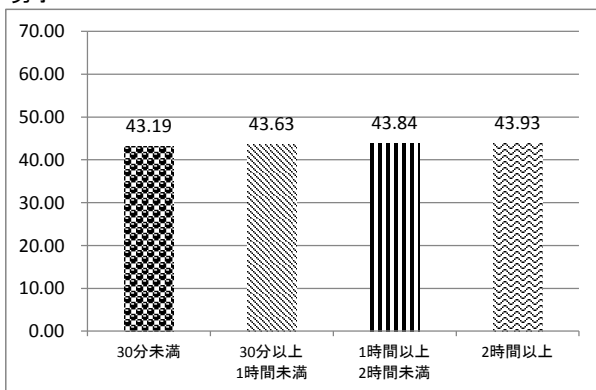


1日の家庭学習時間(中学校)

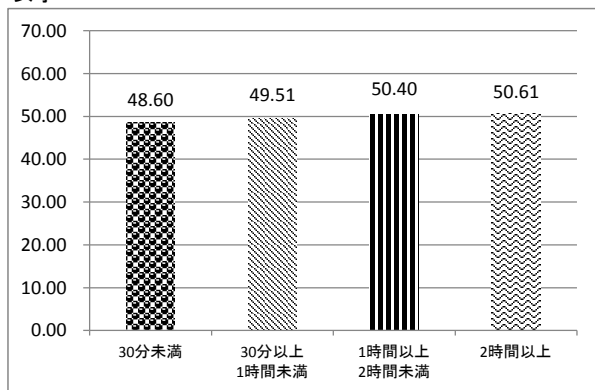


1日の家庭学習時間と体力合計点との関連(中学校)

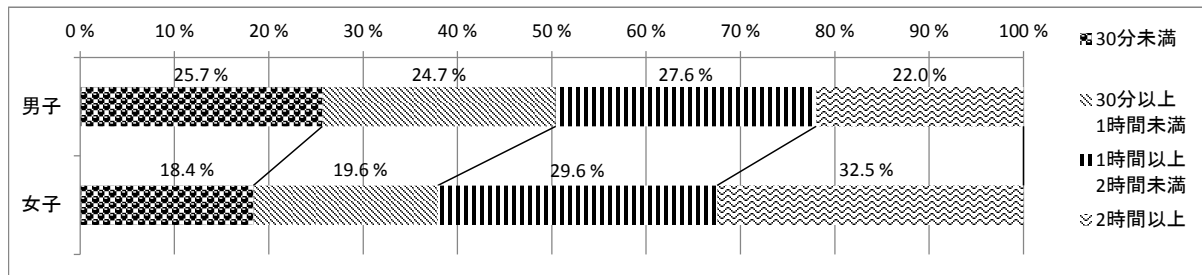
男子



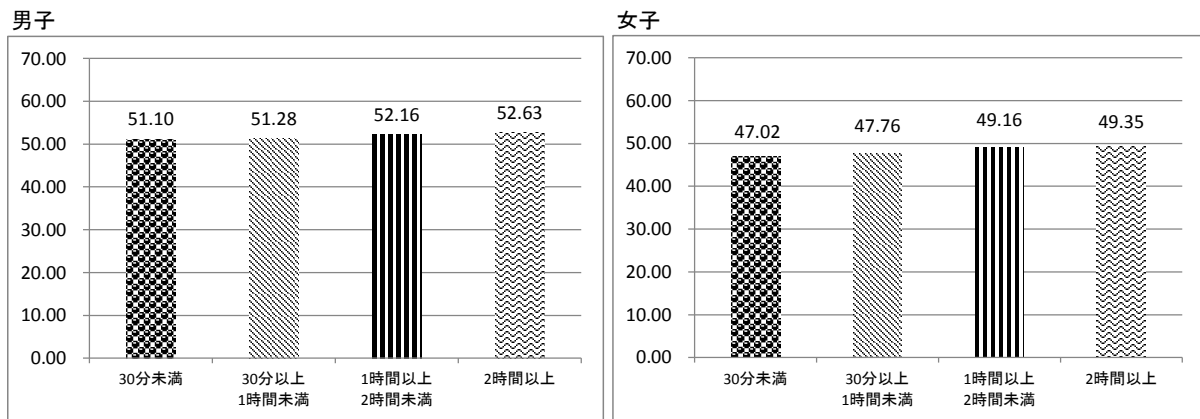
女子



1日の家庭学習時間(高校)

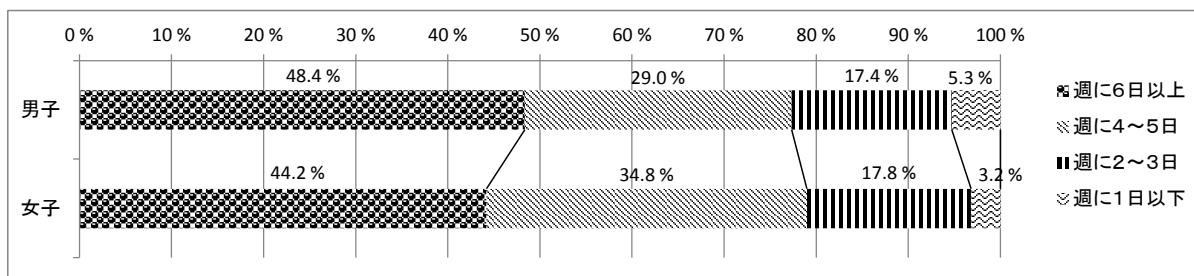


1日の家庭学習時間と体力合計点との関連(高校)



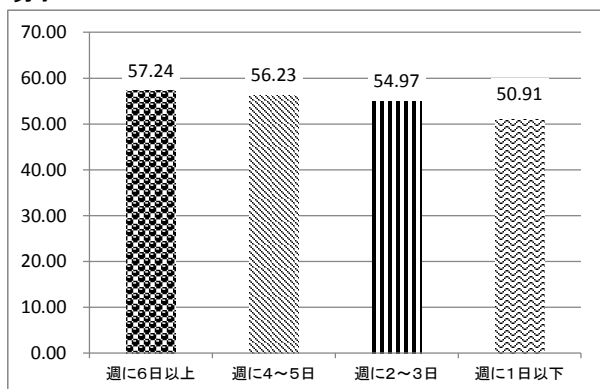
⑫小学校入学前ほどのくらい外で体を動かす遊びをしていましたか？

入学前の外遊び(小学校)

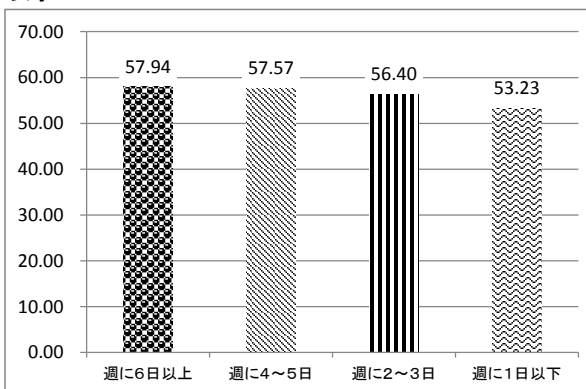


入学前の外遊びと体力合計点との関連(小学校)

男子

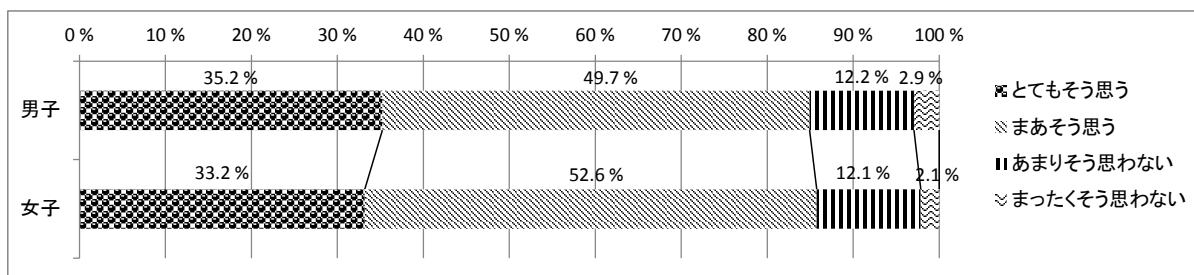


女子



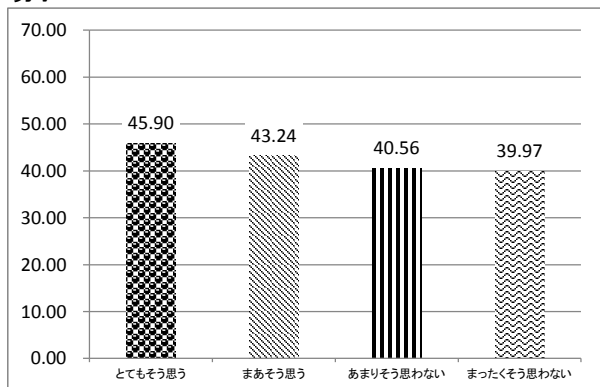
⑬なんでも最後までやりとげたいと思いますか？

ねばり強さ(中学校)

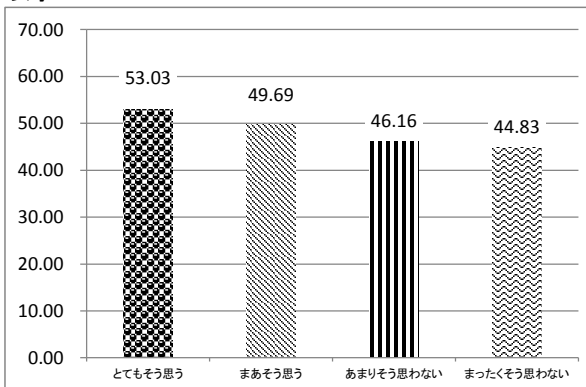


ねばり強さと体力合計点との関連(中学校)

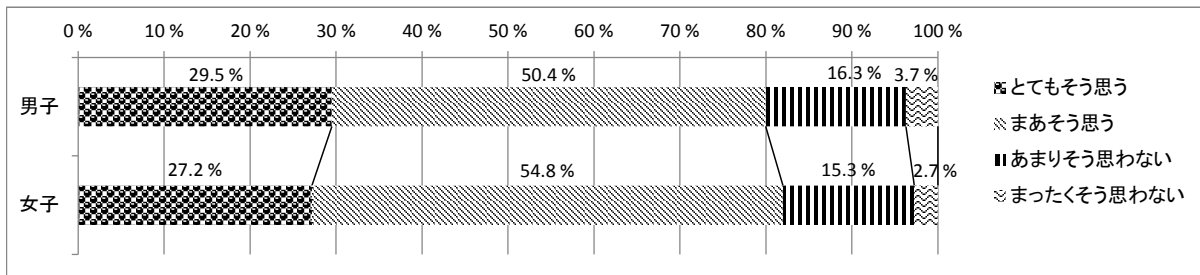
男子



女子

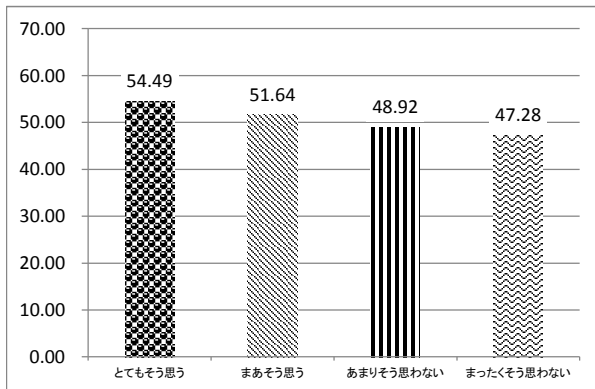


ねばり強さ(高校)

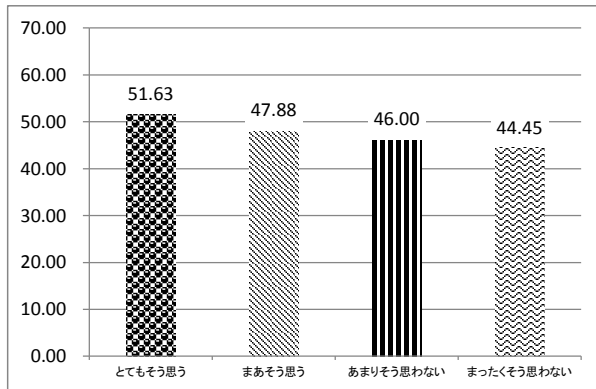


ねばり強さと体力合計点との関連(高校)

男子

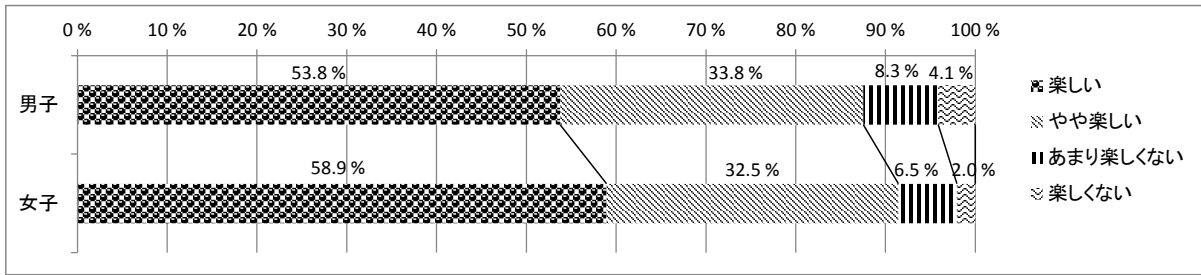


女子



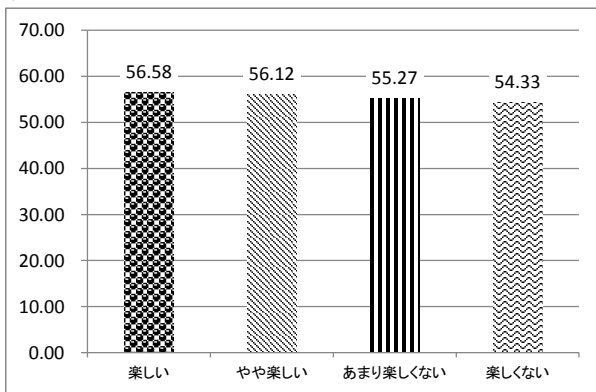
⑬学校生活は楽しいですか？

学校生活の充実度(小学校)

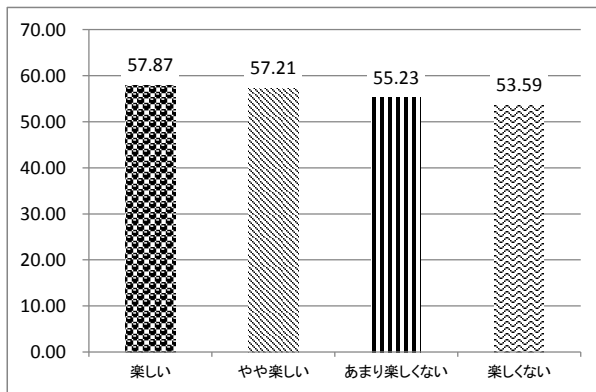


学校生活の充実度と体力合計点との関連(小学校)

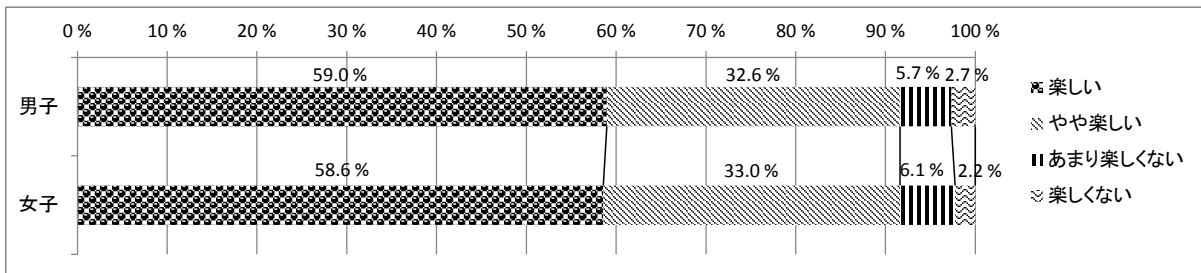
男子



女子

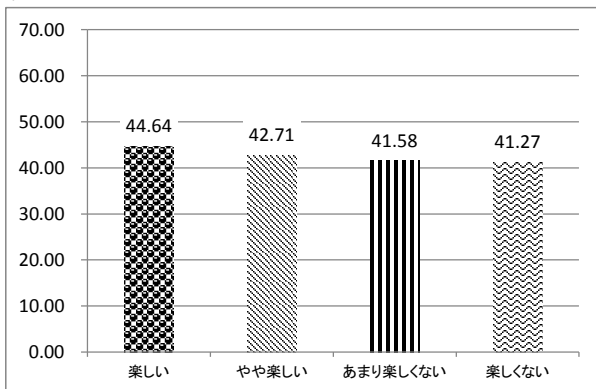


学校生活の充実度(中学校)

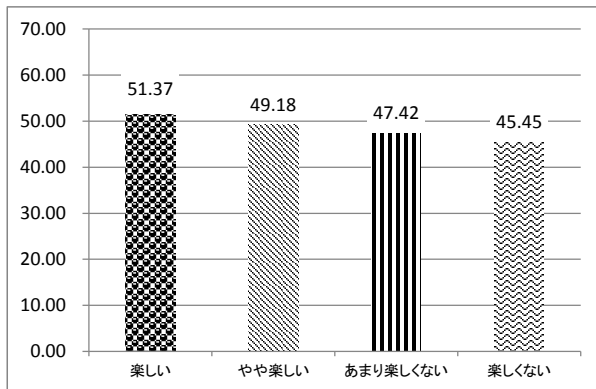


学校生活の充実度と体力合計点との関連(中学校)

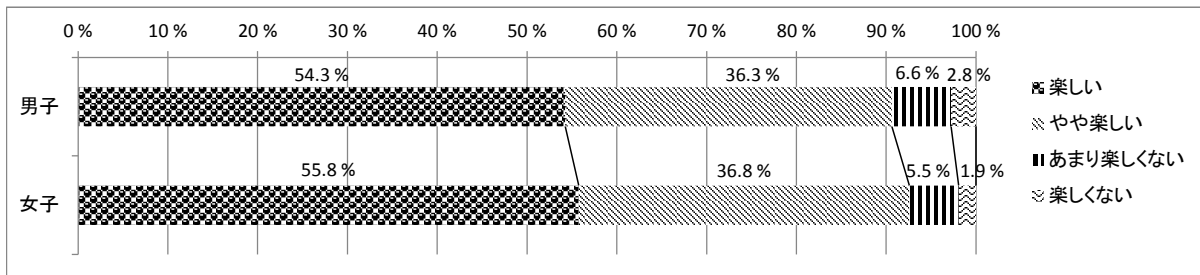
男子



女子

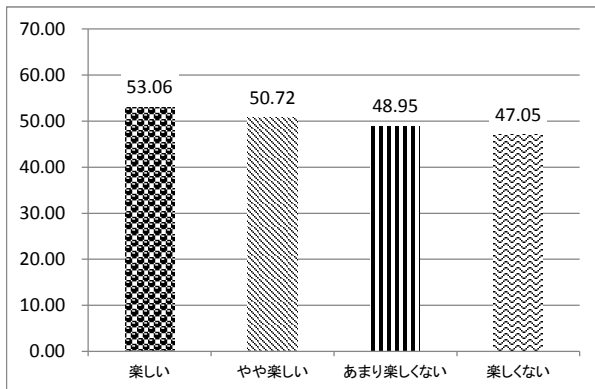


学校生活の充実度(高校)



学校生活の充実度と体力合計点との関連(高校)

男子



女子

