



日本一の

おんせん県おおいた



日本一のおんせん県は、交通マナーも日本一！

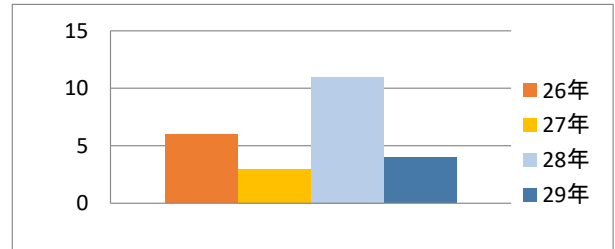
「おん・せん・けん」いのちを守る合言葉！

ライトおん！

早めのライト点灯



- ・夕暮れ時の死亡事故が毎年発生しています！
(H26～29)

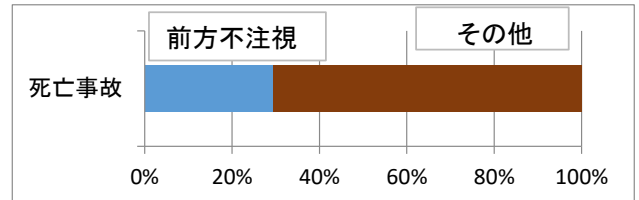


脇見もせんし！

脇見運転の防止



- ・死亡事故のおよそ3件に1件が前方不注意によって起こっています！（H29）



飛ばさんけん！

スピードダウンの徹底



- ・速度の出し過ぎは、特に対歩行者事故で致死率が増大します！

インパクトスピード(衝突速度)

- ・衝突時の速度が30km/hを超過すると歩行者の致死率が急激に上昇します。
- ・50km/hを超過すると歩行者の致死率が8割以上となります。

ライトおん！脇見もせんし、飛ばさんけん！

大分県警察