

様式第二号の九（第八条の四の六関係）

（第1面）

産業廃棄物処理計画実施状況報告書

平成26年 6月17日

大分県知事 様

届出者

住 所 福岡県福岡市中央区渡辺通4-10-10

氏 名 株式会社熊谷組 九州支店

支店長 平島 司

（法人にあつては、名称及び代表者の氏名）

電話番号 092-721-0158

廃棄物の処理及び清掃に関する法律第12条第10項の規定に基づき、平成25年度の産業廃棄物処理計画の実施状況を報告します。

事業場の名称	株式会社熊谷組 九州支店
事業場の所在地	福岡県福岡市中央区渡辺通4-10-10
事業の種類	06 総合工事業
産業廃棄物処理計画における計画期間	平成25年4月1日 ～ 平成26年3月31日

産業廃棄物処理計画における目標値

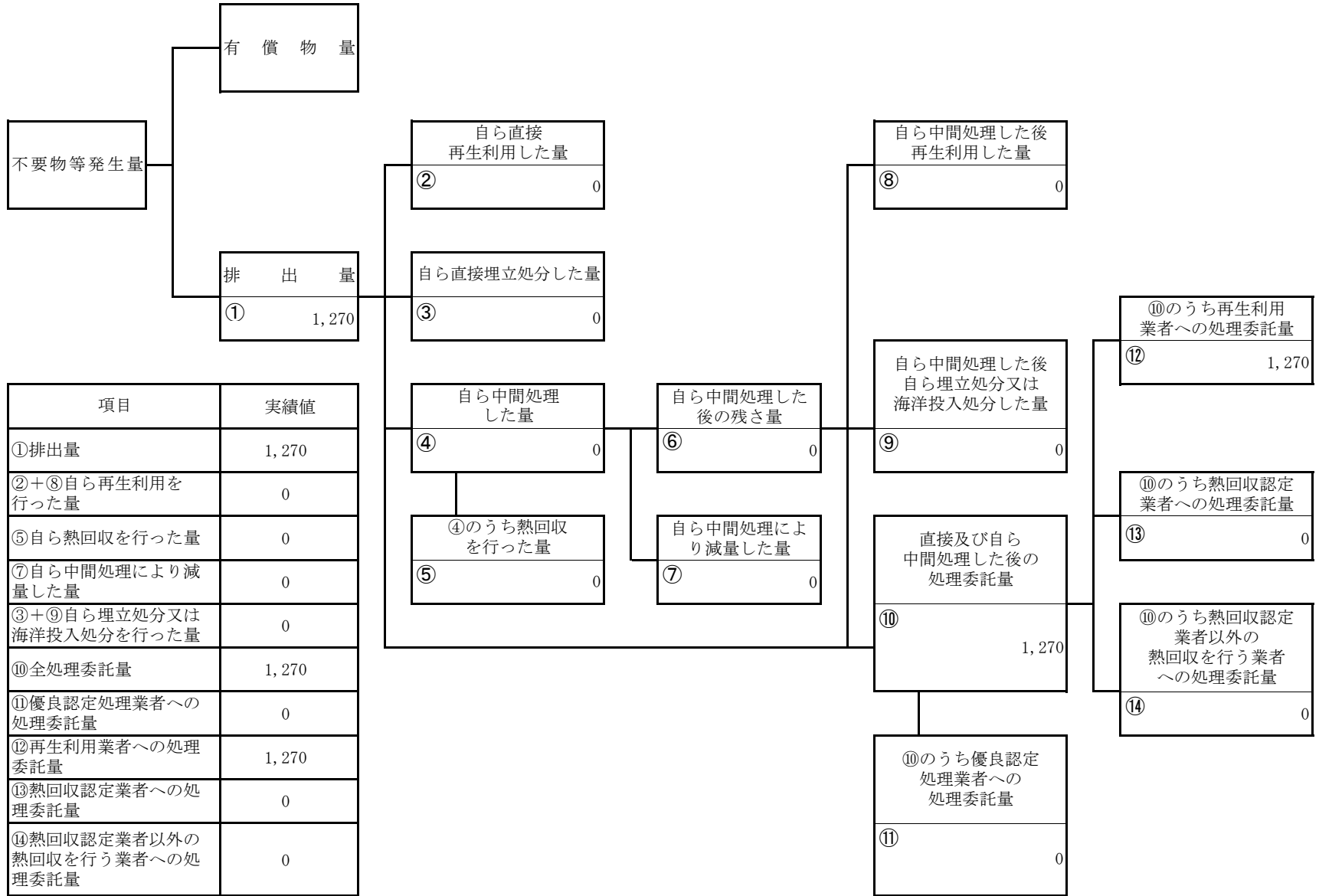
項目	目標値	項目	目標値
排出量	4,235 t	全処理委託量	4,235 t
自ら再生利用を行う産業廃棄物の量	t	優良認定処理業者への処理委託量	t
自ら熱回収を行う産業廃棄物の量	t	再生利用業者への処理委託量	4,235 t
自ら中間処理により減量する産業廃棄物の量	t	認定熱回収業者への処理委託量	t
自ら埋立処分又は海洋投入処分を行う産業廃棄物の量	t	認定熱回収業者以外の熱回収を行う業者への処理委託量	t

※事務処理欄

（日本工業規格 A列4番）

計画の実施状況

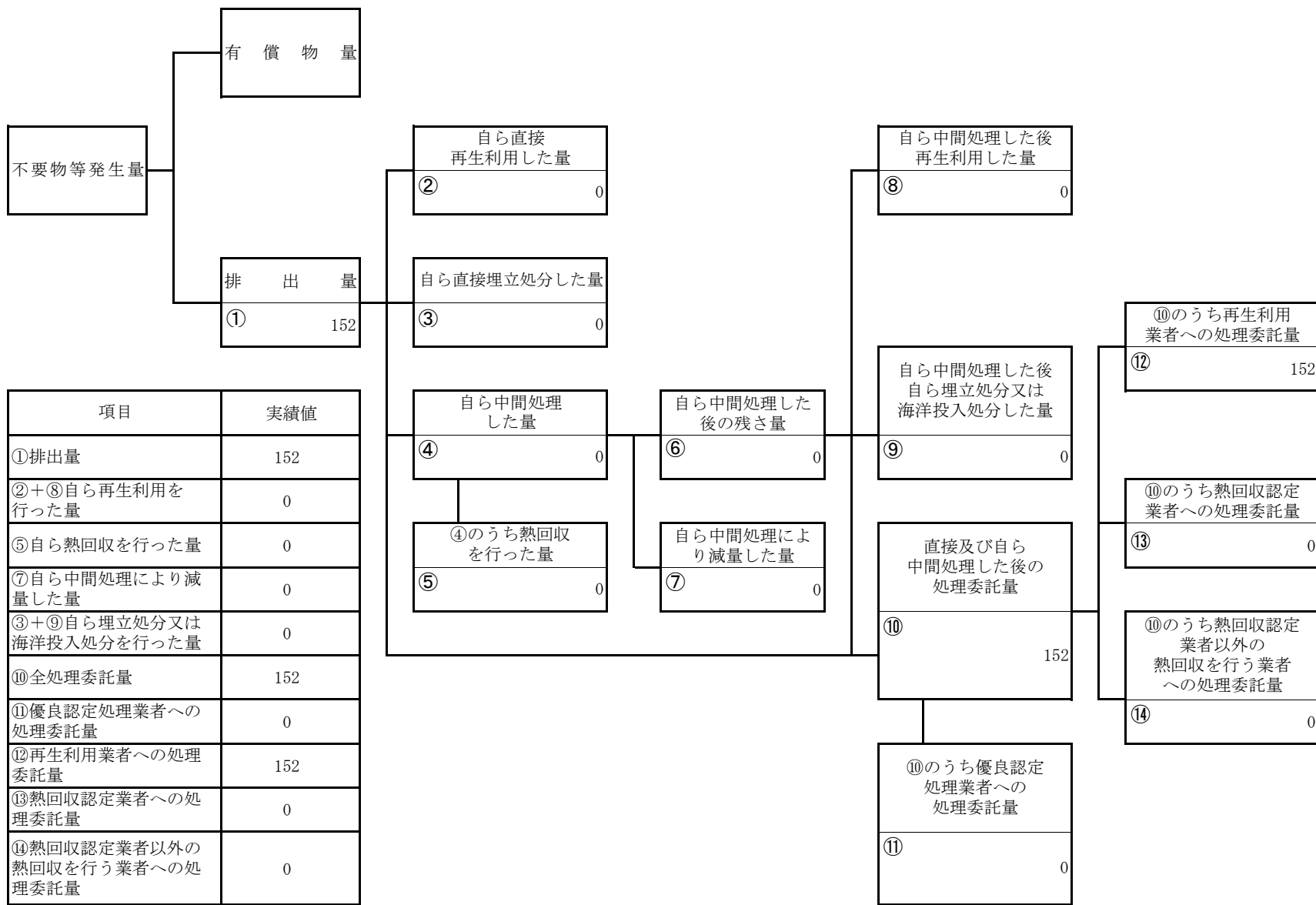
(産業廃棄物の種類： がれき類 )



項目	実績値
①排出量	1,270
②+⑧自ら再生利用を行った量	0
⑤自ら熱回収を行った量	0
⑦自ら中間処理により減量した量	0
③+⑨自ら埋立処分又は海洋投入処分を行った量	0
⑩全処理委託量	1,270
⑪優良認定処理業者への処理委託量	0
⑫再生利用者への処理委託量	1,270
⑬熱回収認定業者への処理委託量	0
⑭熱回収認定業者以外の熱回収を行う業者への処理委託量	0

計画の実施状況

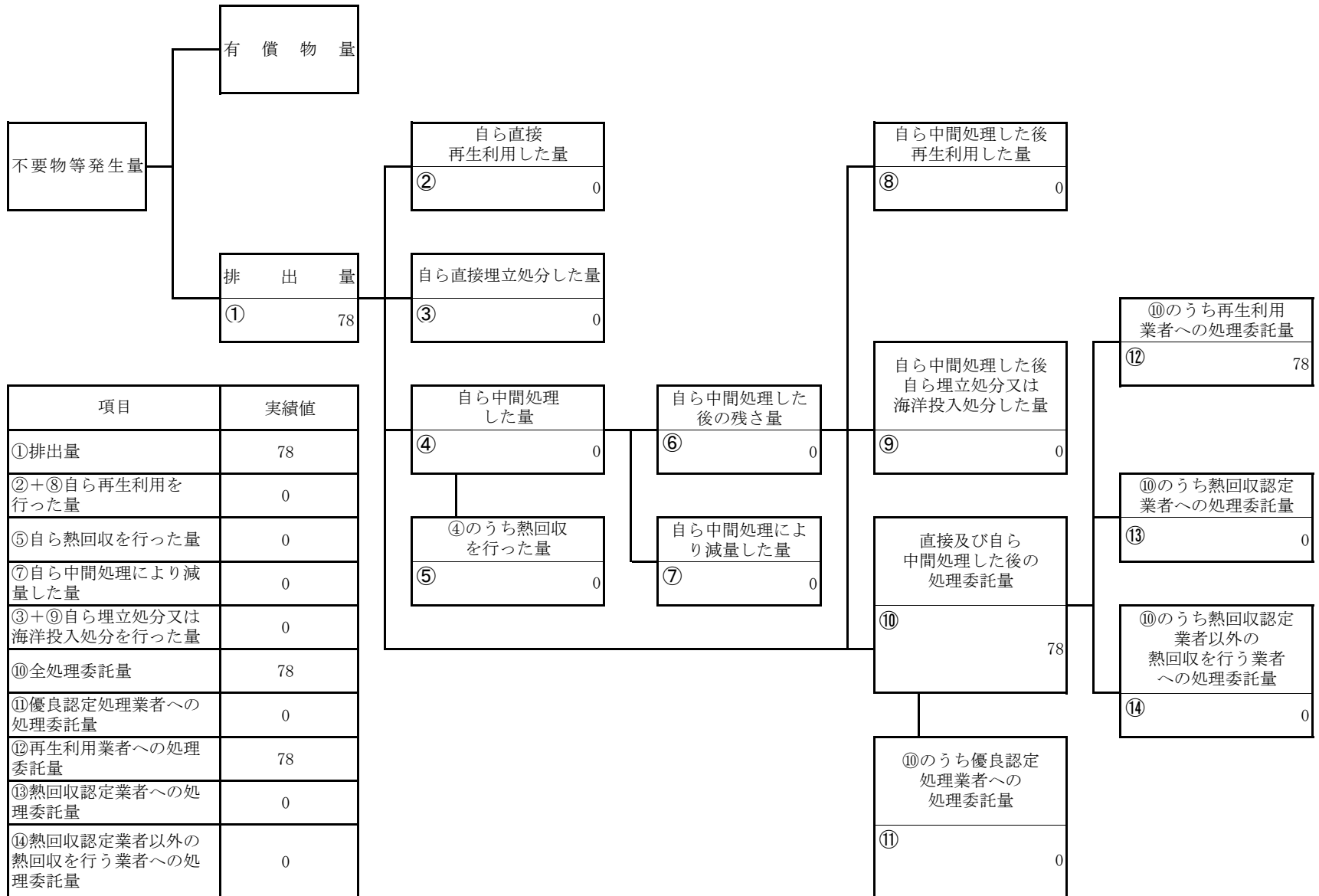
(産業廃棄物の種類： ガラス陶磁器くず )



項目	実績値
①排出量	152
②+⑧自ら再生利用を行った量	0
⑤自ら熱回収を行った量	0
⑦自ら中間処理により減量した量	0
③+⑨自ら埋立処分又は海洋投入処分を行った量	0
⑩全処理委託量	152
⑪優良認定処理業者への処理委託量	0
⑫再生利用者への処理委託量	152
⑬熱回収認定業者への処理委託量	0
⑭熱回収認定業者以外の熱回収を行う業者への処理委託量	0

計画の実施状況

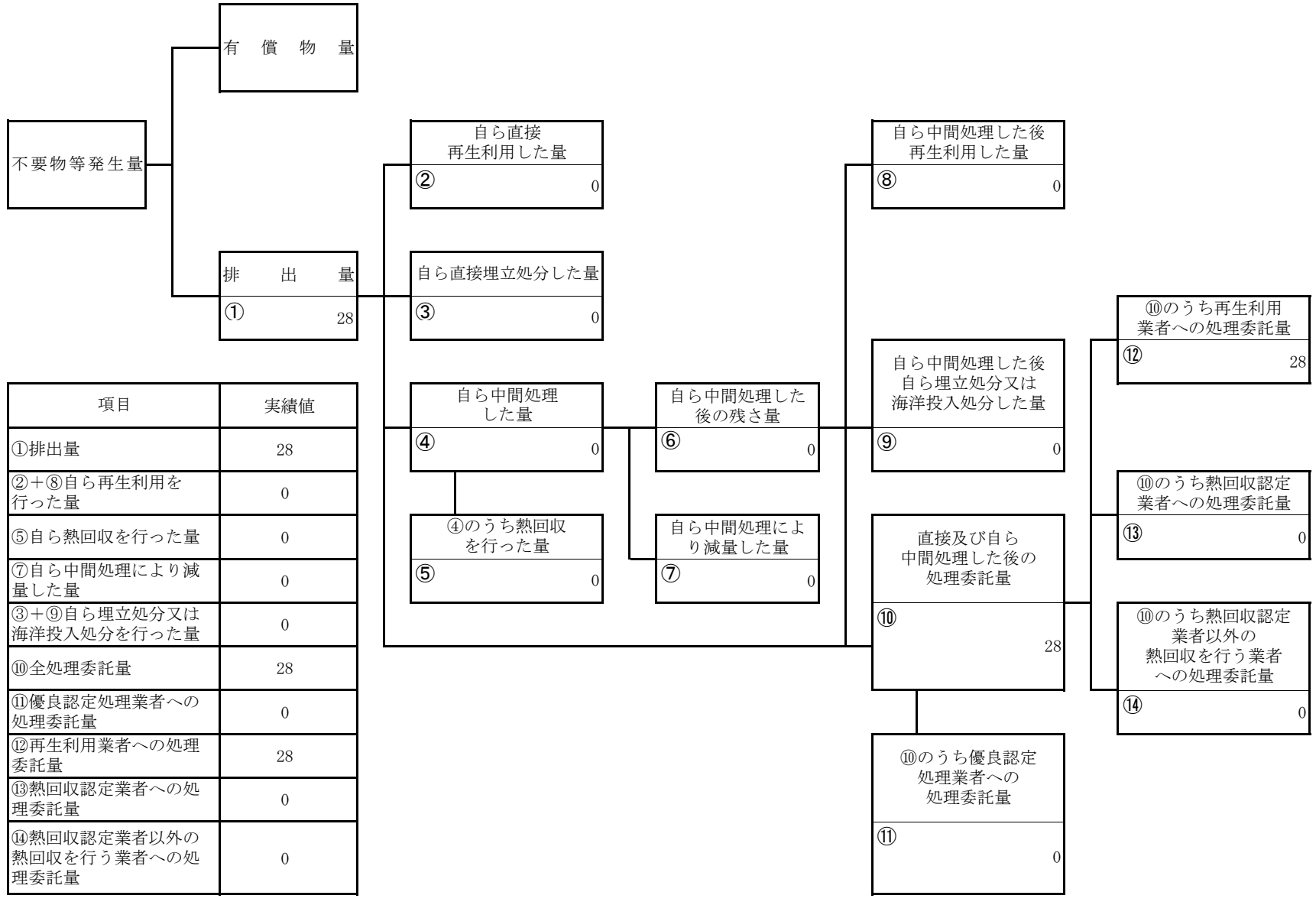
(産業廃棄物の種類： 廃プラスチック類 )



項目	実績値
①排出量	78
②+⑧自ら再生利用を行った量	0
⑤自ら熱回収を行った量	0
⑦自ら中間処理により減量した量	0
③+⑨自ら埋立処分又は海洋投入処分を行った量	0
⑩全処理委託量	78
⑪優良認定処理業者への処理委託量	0
⑫再生利用業者への処理委託量	78
⑬熱回収認定業者への処理委託量	0
⑭熱回収認定業者以外の熱回収を行う業者への処理委託量	0

計画の実施状況

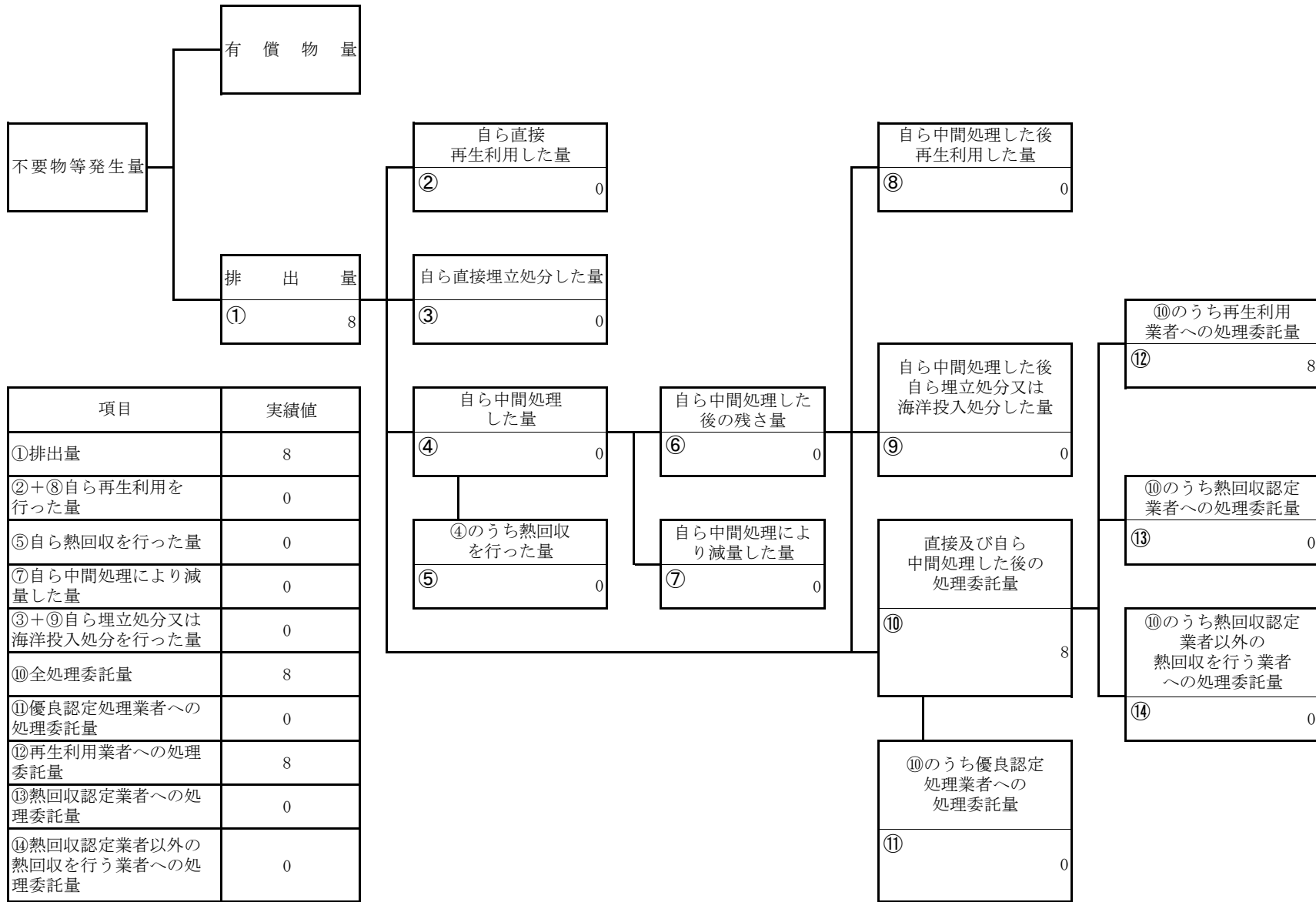
(産業廃棄物の種類： 金属くず )



項目	実績値
①排出量	28
②+⑧自ら再生利用を行った量	0
⑤自ら熱回収を行った量	0
⑦自ら中間処理により減量した量	0
③+⑨自ら埋立処分又は海洋投入処分を行った量	0
⑩全処理委託量	28
⑪優良認定処理業者への処理委託量	0
⑫再生利用者への処理委託量	28
⑬熱回収認定業者への処理委託量	0
⑭熱回収認定業者以外の熱回収を行う業者への処理委託量	0

計画の実施状況

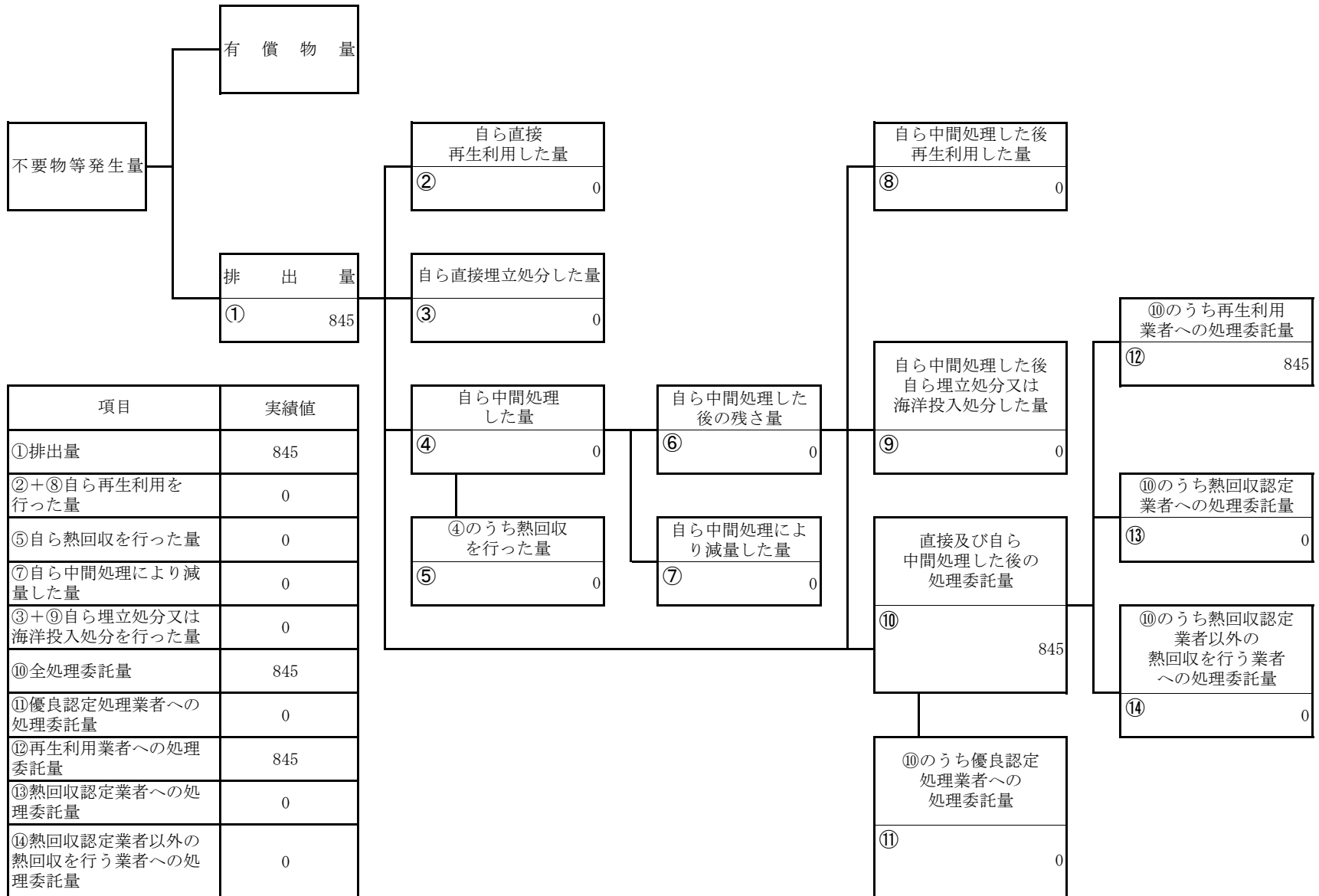
(産業廃棄物の種類： 建設汚泥 )



項目	実績値
①排出量	8
②+⑧自ら再生利用を行った量	0
⑤自ら熱回収を行った量	0
⑦自ら中間処理により減量した量	0
③+⑨自ら埋立処分又は海洋投入処分を行った量	0
⑩全処理委託量	8
⑪優良認定処理業者への処理委託量	0
⑫再生利用者への処理委託量	8
⑬熱回収認定業者への処理委託量	0
⑭熱回収認定業者以外の熱回収を行う業者への処理委託量	0

計画の実施状況

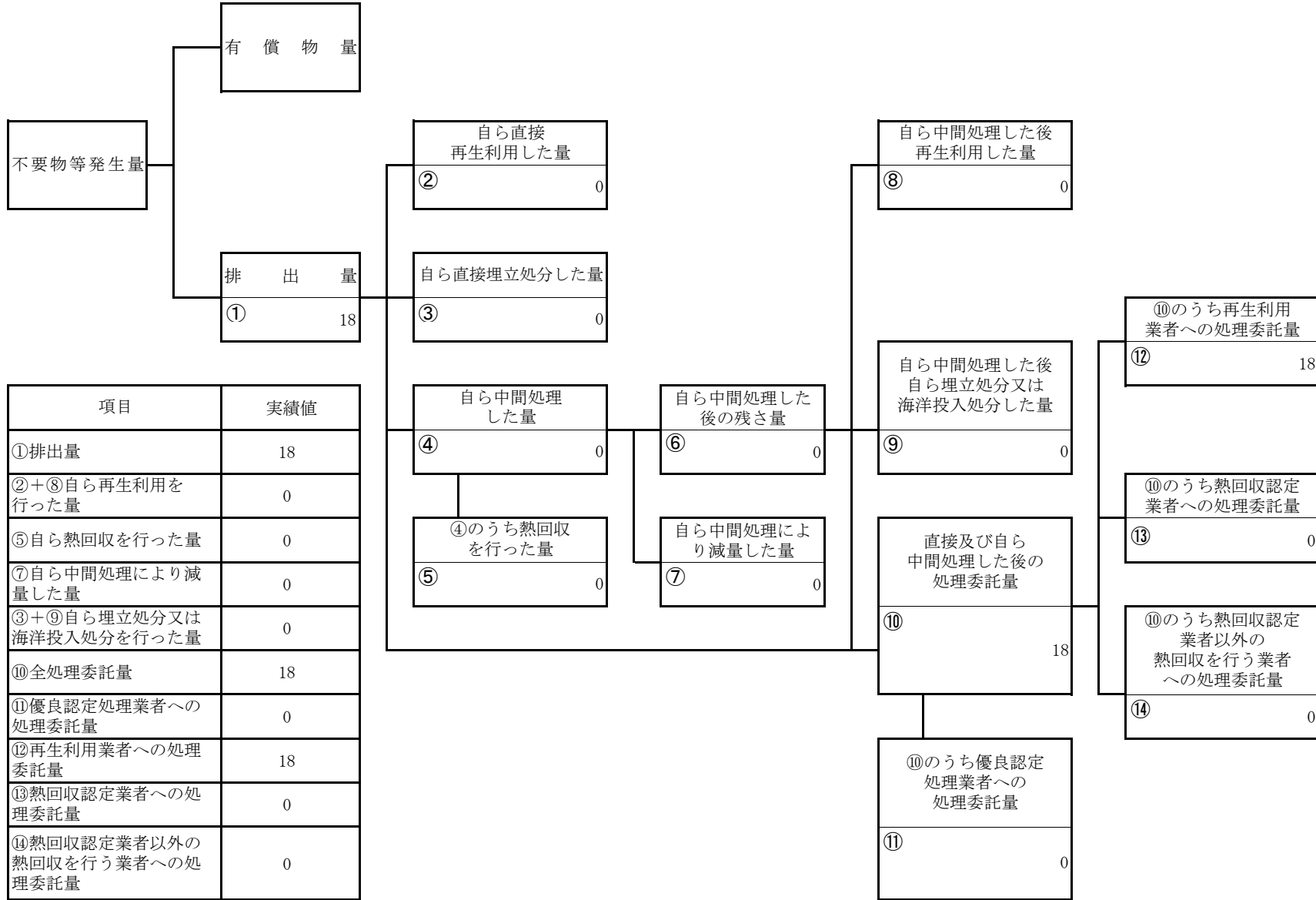
(産業廃棄物の種類： 木くず )



項目	実績値
①排出量	845
②+⑧自ら再生利用を行った量	0
⑤自ら熱回収を行った量	0
⑦自ら中間処理により減量した量	0
③+⑨自ら埋立処分又は海洋投入処分を行った量	0
⑩全処理委託量	845
⑪優良認定処理業者への処理委託量	0
⑫再生利用者業者への処理委託量	845
⑬熱回収認定業者への処理委託量	0
⑭熱回収認定業者以外の熱回収を行う業者への処理委託量	0

計画の実施状況

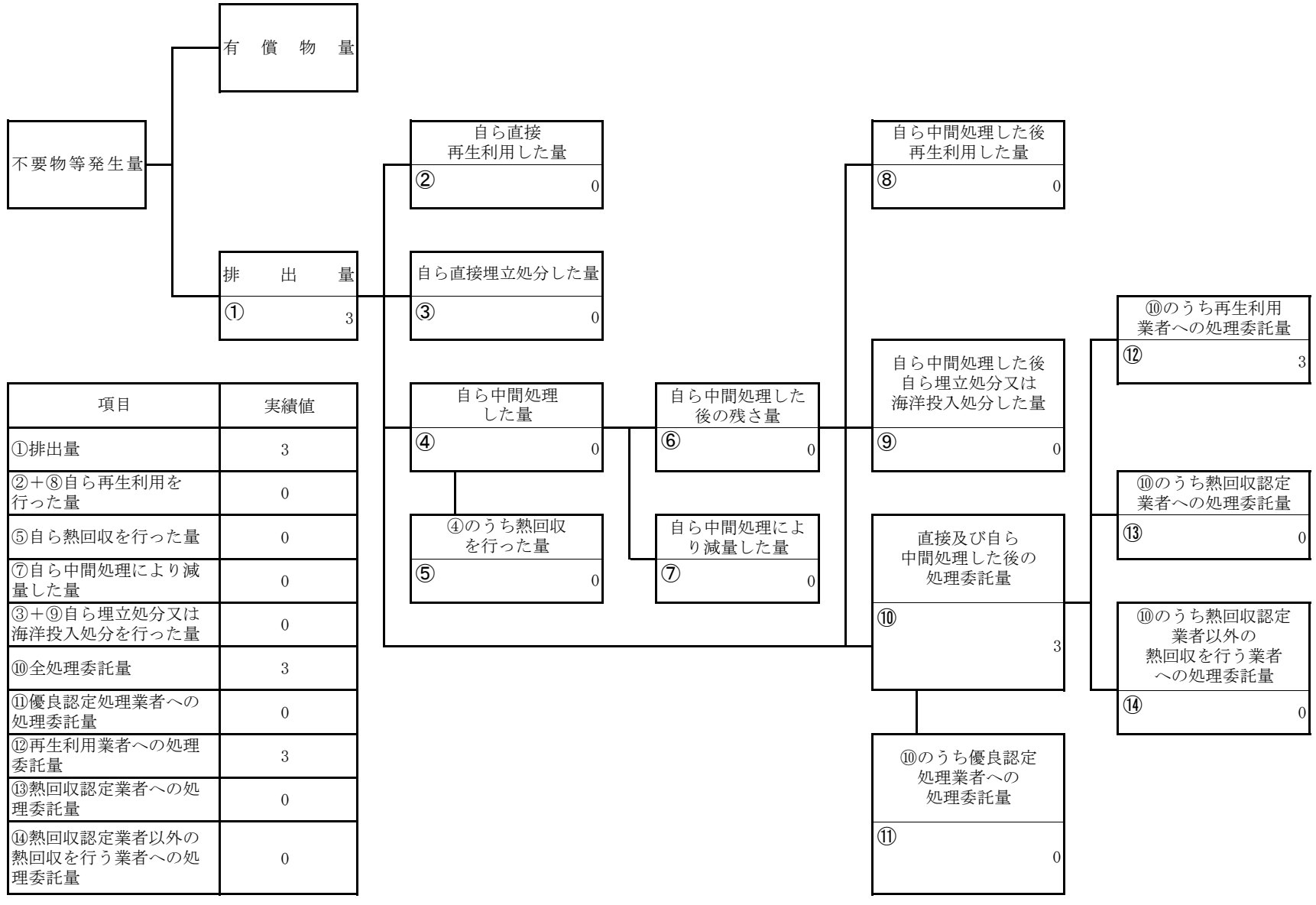
(産業廃棄物の種類： 紙くず )





計画の実施状況

(産業廃棄物の種類： 建設混合廃棄物他 )



項目	実績値
①排出量	3
②+⑧自ら再生利用を行った量	0
⑤自ら熱回収を行った量	0
⑦自ら中間処理により減量した量	0
③+⑨自ら埋立処分又は海洋投入処分を行った量	0
⑩全処理委託量	3
⑪優良認定処理業者への処理委託量	0
⑫再生利用業者への処理委託量	3
⑬熱回収認定業者への処理委託量	0
⑭熱回収認定業者以外の熱回収を行う業者への処理委託量	0