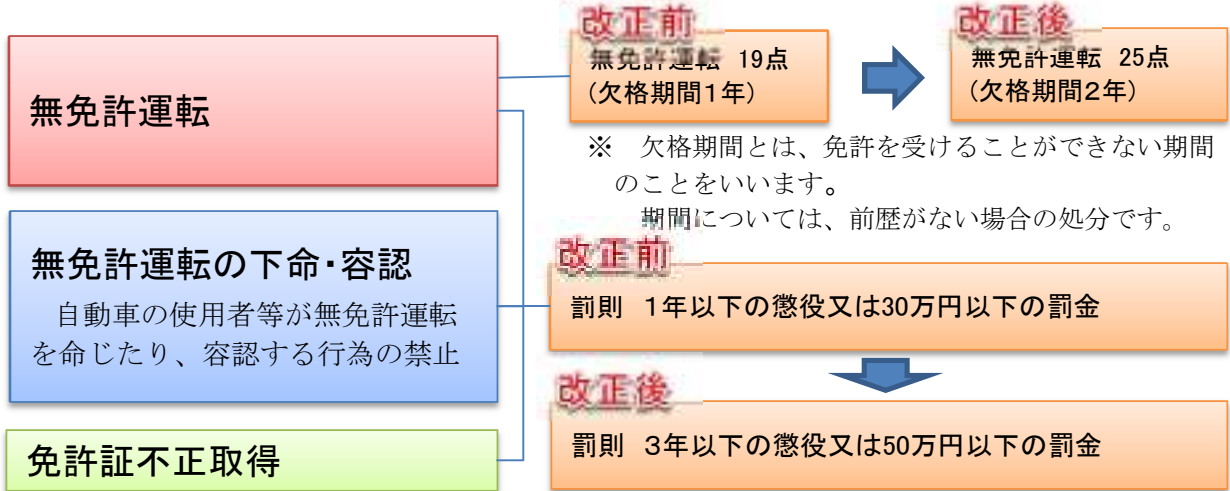


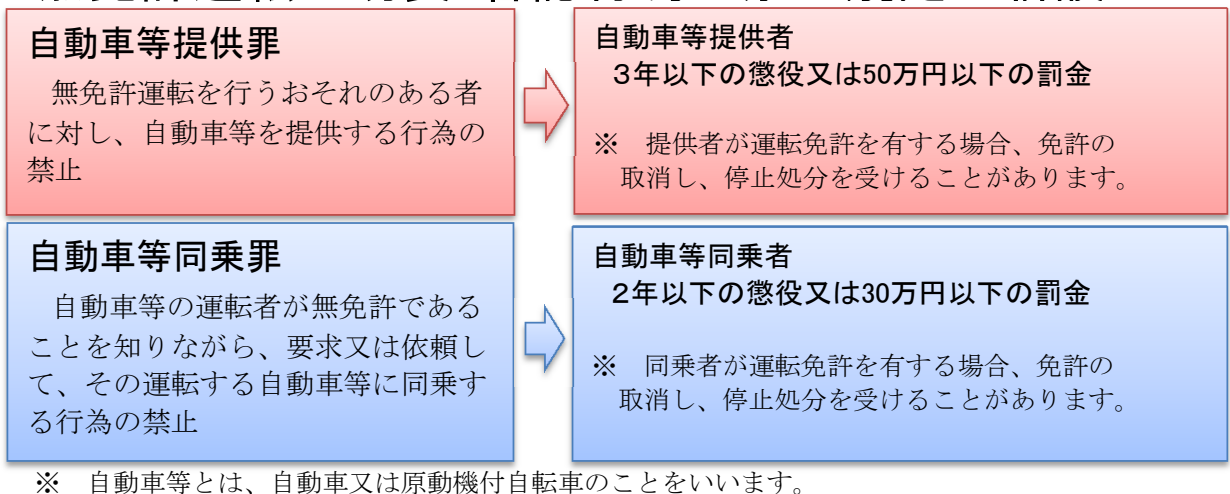
# 改正道路交通法の施行

平成25年12月1日に施行

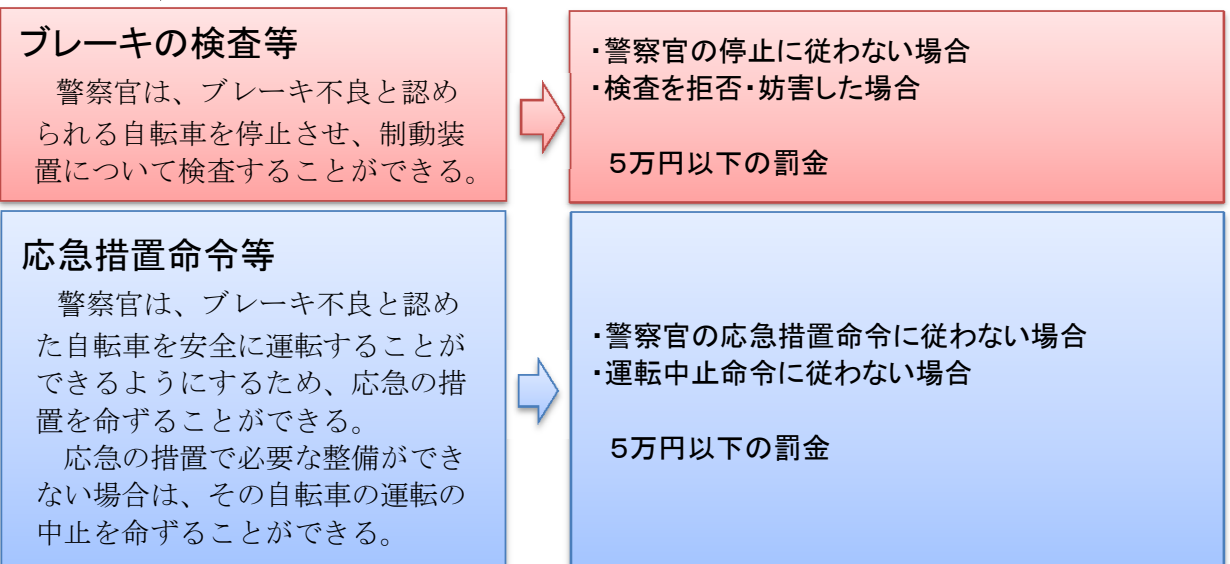
## 1 無免許運転などの罰則が強化



## 2 無免許運転の助長・容認行為の禁止規定の新設



## 3 制動装置不良自転車の検査規定等の新設

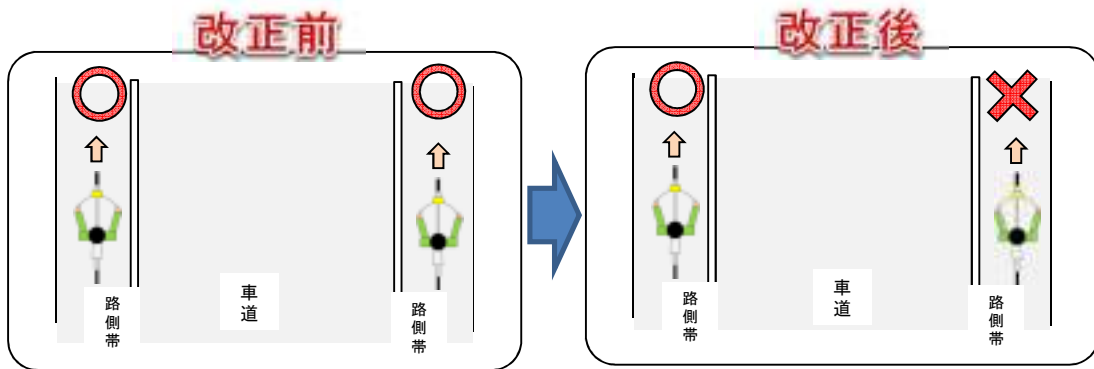


## 4 自転車の路側帯通行方法の改正

自転車などの軽車両は、進行方向に向かって道路左側の路側帯に限り通行可能となります。

ただし、

- ・ 路側帯を通行中の歩行者の通行を著しく妨げる場合は、路側帯を通行できません。
- ・ 路側帯を通行する場合は、歩行者の通行を妨げないような速度と方法で進行しなければなりません。



道路左側にある路側帯でも、歩行者用路側帯は通行できません。

