

# 大分県豊後水道漁海況速報（短期）

第25-4号 平成25年5月27日(月)発行

大分県農林水産研究指導センター水産研究部 佐伯市上浦大字津井浦

25-4号

## ●海況：調査船「豊洋」による海洋調査結果

調査日：平成25年5月13-15日

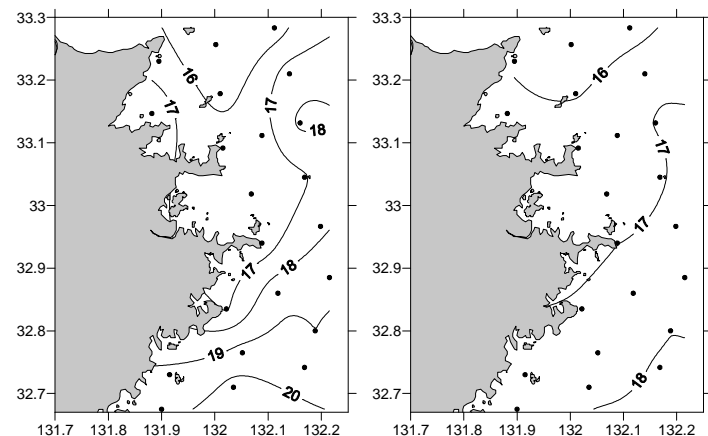
### 【海況】

(豊後水道北部の平均水温) °C

海域	水層	今月	前月差	前年差	平年差
北部	表面	16.6	+0.4	+0.5	-0.9
	50m層	16.3	+0.3	-0.5	-0.7

(豊後水道南部の平均水温) °C

海域	水層	今月	前月差	前年差	平年差
南部	表面	18.7	+0.0	-2.0	-1.4
	50m層	17.5	-0.6	-0.7	-0.3



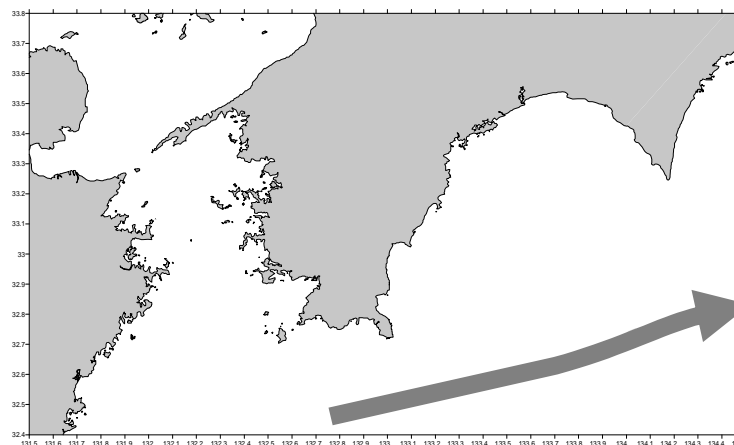
表面水温分布

50m層水温分布

### ※次回の発行予定について

次回速報は平成25年6月10日に発行する予定です。

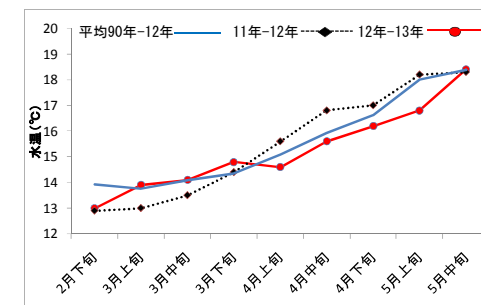
## ●黒潮情報(海上保安庁海洋速報第94号:5/16-5/23観測)



黒潮流軸位置(マイル)	
都井岬 SE	足摺岬 SSW
65	60

黒潮は都井岬でかなり離岸、足摺岬沖でかなり離岸傾向。九州南東沖の黒潮内表面水温は24℃で前年並。

## ●定地水温(表面:°C) [佐伯湾奥]



### 「海況概要」(5月14日)

- \* 豊後水道の表面水温は15~20℃台を示し、水道北部では前年より0.5℃高めで、平年より0.9℃低めであった。水道南部では前年より2.0℃低めで、平年より1.4℃低めであった。水深50m層の水温は15~18℃台を示し、水道北部では前年より0.5℃低めで、平年より0.7℃低めであった。水道南部では前年より0.7℃低めで、平年より0.3℃低めであった。
- \* 5月中旬の水試地先(上浦)の定地水温(表面)は18.4℃で、前年並(+0.1℃)、平年並(±0.0℃)であった。5月27日の表面水温は20.9℃となっている。

### 「漁況概要」(5月6日~5月19日)

県南まき網はマルアジ主体に15.7トンの水揚げ。前期間(4/22~5/5)と比較し、漁獲量全体が減少した(53.6トン→15.7トン)。船びき網(鶴見・米水津)はカタクチ主体(シラスサイズ)。小型底びき網(鶴見・蒲江)は鶴見・蒲江ともにえそ類主体。一本釣りは佐賀関でマアジ、鶴見でブリ、保戸島でマアジ主体の漁。タチウオ漕ぎ釣り(白杵)は1隻・1日あたりの漁獲量が15.2キロと前期間(23.4キロ)を下回った。定置網は鶴見でマアジ、米水津でマアジ、蒲江でキビナゴ主体の漁。

### 他県情報

- 宮崎県(5/9~5/15):日向灘の小・中型まき網漁は、40統142.4トン  
(マルアジ73.7トン、カタクチイワシ28.0トン、マアジ15.6トン、キビナゴ10.1トン 他)  
船曳パッチ網でシラス85.6トンの水揚げ。
- 高知県(5/14~5/20):宿毛湾周辺海域の中型まき網漁は、33統143.3トン  
(キビナゴ58.5トン、カタクチイワシ29.6トン、マアジ26.8トン、マルアジ6.8トン、サバ類3.2トン他)

● 漁況

25-4号

漁協TACシステム集計速報値・30魚種(期間:佐賀関・鶴見・米水津・蒲江:5/6~5/19)

単位:キロ

漁業種類	所属漁協名	隻・日あたり漁獲量	まいわし	うるめ	かたくち	まあじ	まるあじ	さば類	ぶり	ひらめ	めいたがれい	えそ類	たちうお	まだい	いさき	かます	とらふぐ	あんこう	かさご類	かわはぎ類	きびなご	まとうだい	めじな	いせえび	くるまえび	こういか類	あおりいか	けんさき	まだこ	なまこ類	あわび類	さざえ	総計(他魚種も含む)
小型底曳網漁業	鶴見									20	32	482	1	162				176	1	16		114			189	330		2	10			1,532	
	蒲江									3		876		3				27		3		36			18	21						987	
船びき網漁業	鶴見(一部底曳網を含む)米水津				13,200									9																		13,209	
					17,363																											17,363	
大中型まき網漁業	鶴見(延べ水揚げ統数26)	390	12		504	585	7,778	149																								9,028	
中型まき網漁業	鶴見(延べ水揚げ統数16)	503	5		450	891	4,675	108																								6,130	
	米水津(延べ水揚げ統数×)					546																										546	
刺網漁業	佐賀関																																0
	鶴見				110				119	117			232	184	78				32	101			8	549	49			1		13		1,591	
	蒲江				10				16	3		230	50	196				42	440					84	86		1	72			3	1,234	
定置網漁業	鶴見				35	2,578	572		397	50			27	178	2					182			11	36				39		4		4,108	
	米水津		28	88	445	4,046	2,054	160	108	28		32	252	304	1,792					200	538		32	504			152	48				10,811	
	蒲江		12	39	1,442	1,936	44	70	1,041	6		16	79	5	125					50	2,263			55			1	62	6	2		7,255	
一本釣り	佐賀関				12,226	39	50	2,770	4			865	2,629	639				162	38					33								19,454	
	鶴見				1,510		4	7,435	11			3	2,338	1,540				160	2					125			32					13,161	
	蒲江				16			79				15		82	24				243					22								481	
その他の漁業種類	佐賀関				4					5														1						1	140	565	716
	鶴見				91	243		263				388	15	946					46	14				1				312	27	235	2,579		
	米水津																															463	475
	蒲江											232		2					17											3	38	373	
総計			57	127	33,439	24,548	15,405	541	12,227	247	32	2,505	881	6,763	2,963	1,919	0	203	704	1,045	2,801	203	1,407	181	206	353	359	56	375	1	181	1,302	111,029

他漁協情報(期間:5/6~5/19)

単位:キロ

漁業種類	所属漁協名	期間	延べ出漁隻数	隻・日あたり漁獲量( )は先号漁獲量	まあじ	まるあじ	さば類	かたくち	うるめ	まいわし	ぶり	たちうお	まだい	いさき	とらふぐ	こういか類	その他	計
中型まき網	臼杵・津久見	5/6~5/19	39隻	521(1,407)	18,518	1,440	216											20,174
一本釣り	臼杵(夕チ釣りのみ)	5/6~5/19	59隻	15.2(23.4)								895						895
	保戸島	5/6~5/19	*	*(*)	2,520	1					319		153	279			17	3,289

TACシステム集計値及び中部振興局農山漁村振興課水産班とりまとめ(一部は聞き取りによる概算データ)

「魚価」円/kg

漁業種類	魚種名	地区名	平均	高値	安値
釣り	夕チウオ	臼杵	1,431	-	-
	ブリ	保戸島	200	-	-
	マダイ	保戸島	600	-	-
	マダイ	鶴見	732	-	-
	マアジ	鶴見	675	-	-
	ブリ・ハマチ	鶴見	264	-	-
	イサキ	鶴見	1,140	-	-
	マアジ	佐賀関	300	300g級	
	マサバ	佐賀関	2,000	700g級	
	ブリ	佐賀関	700	2kg級	
マダイ	佐賀関	1,200	1kg級		

漁業種類	魚種名	地区名	平均	高値	安値
定置網	マアジ(センゴ)	鶴見	343	-	-
	カワハギ	鶴見	331	-	-
潜水・採貝	アオリイカ	鶴見	1,268	-	-
	アワビ	鶴見	4,996	-	-
活魚	サザエ	鶴見	1,077	-	-
	クルマエビ	鶴見	4,828	-	-
	ヒラメ	鶴見	5,263	-	-

漁協支店からのTACシステムデータ、一部聞き取り

上記は最新単価もしくは期間平均単価