

県勢主要統計指標

第 3 4 8 号

平成 2 5 年（2 0 1 3 年）4 月

大分県企画振興部統計調査課

今月の概要

1 大分県の推計人口(平成 25 年 3 月 1 日現在)

県人口	1,182,653 人	(対前月 919 人減少)
前 1 ヶ月間の自然動態	539 人減少	(出生者数 705 人、死亡者数 1,244 人)
社会動態	380 人減少	(転入者数 2,358 人、転出者数 2,738 人)

2 県内経済の動向

2-1 主要経済指標の動向

- 1 鉱工業指数 平成 25 年 2 月の鉱工業生産指数(季節調整済指数、平成 17 年=100)は 90.6(前月比▲5.8%)となり、2 か月連続で低下した。
- 2 消費者物価 平成 25 年 2 月の大分市消費者物価指数(平成 22 年=100)は 99.2 となり、前月と同水準となった。
- 3 大型小売店販売額 平成 25 年 2 月の大型小売店販売額は 90 億 32 百万円で、前年同月と比べ全店ベースで▲4.4%、既存店ベースで▲3.4%といずれも 3 か月連続の減少となった。
- 4 外国貿易 平成 25 年 2 月の輸出額は 618 億 76 百万円(前年同月比+17.0%)で 2 か月連続の増加、輸入額は 1,442 億 43 百万円(同+41.2%)で 4 か月連続の増加となった。
- 5 公共工事 平成 25 年 3 月の県内公共工事請負金額は 172 億 31 百万円で、前年同月比で 5.1%増加した。
- 6 新設住宅着工 平成 25 年 2 月の新設住宅着工戸数は 452 戸で、前年同月比で 10.8%減少した。内訳では、分譲住宅が増加したものの、貸家が減少した。
- 7 企業倒産 平成 25 年 3 月の県内企業倒産は、件数が 2 件(前年同月比▲66.7%)、負債総額が 2 億 47 百万円(同▲36.2%)となった。
- 8 職業紹介 平成 25 年 2 月の有効求人倍率(季節調整値)は 0.74 倍で、前月を 0.01 ポイント下回った。

2-2 景気動向指数(DI)(平成 25 年 1 月分)

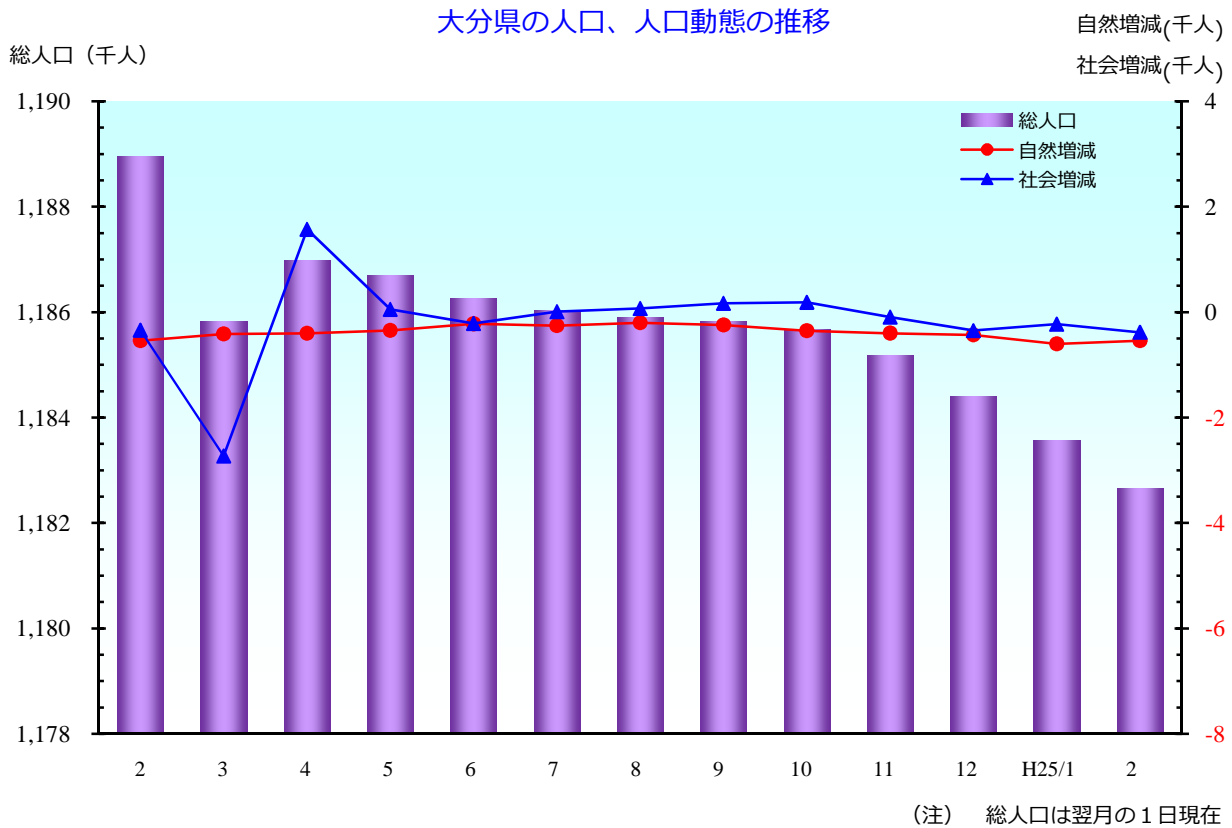
先行指数	66.7%	(5 か月ぶりに 50%を上回った)
一致指数	64.3%	(2 か月連続で 50%を上回った)
遅行指数	16.7%	(2 か月ぶりに 50%を下回った)

指標一覧・目次

番号	指標名	大分県	全国	頁
1	大分県の推計人口	(平成 25 年 3 月 1 日現在) 1,182,653 人 前年同月比 ▲6,306 人 ▲0.53%	(平成 25 年 3 月 1 日現在) 1 億 2,736 万人 前年同月比 ▲22 万人 ▲0.17%	1
2-1-1	鉱工業指数	(平成 25 年 2 月) 生産指数(季節調整済指数) 90.6 (前月比 ▲5.8%) (前年同月比 ▲7.4%)	(平成 25 年 2 月) 生産指数(季節調整済指数) 89.6 (前月比 + 0.6%) (前年同月比 ▲10.5%)	2
2-1-2	消費者物価	大分市(平成 25 年 2 月) 総合指数 99.2 (前月比 0.0%) (前年同月比 ▲1.0%)	(平成 25 年 2 月) 総合指数 99.2 (前月比 ▲0.2%) (前年同月比 ▲0.7%)	3
2-1-3	大型小売店販売額	(平成 25 年 2 月) 総額 9,032 百万円 (前年同月比 (全店) ▲4.4%) (前年同月比 (既存店) ▲3.4%)	(平成 25 年 2 月) 総額 1,423,562 百万円 (前年同月比 (全店) ▲2.9%) (前年同月比 (既存店) ▲3.7%)	4
2-1-4	外国貿易	(平成 25 年 2 月) 輸出総額 61,876 百万円 (前年同月比 + 17.0%) 輸入総額 144,243 百万円 (前年同月比 + 41.2%)	(平成 25 年 2 月) 輸出総額 5,283,109 百万円 (前年同月比 ▲2.9%) 輸入総額 6,062,567 百万円 (前年同月比 + 11.9%)	5
2-1-5	公共工事	(平成 25 年 3 月) 総額 17,231 百万円 (前年同月比 + 5.1%) (前年度同期比 + 10.3%)	(平成 25 年 3 月) 総額 1,233,757 百万円 (前年同月比 ▲11.7%) (前年度同期比 + 10.3%)	6
2-1-6	新設住宅着工	(平成 25 年 2 月) 着工戸数 452 戸 (前年同月比 ▲10.8%) (前年同期比 + 17.1%)	(平成 25 年 2 月) 着工戸数 68,969 戸 (前年同月比 + 3.0%) (前年同期比 + 6.1%)	7
2-1-7	企業倒産	(平成 25 年 3 月) 件数 2 件 前年同月比 ▲66.7% 負債総額 247 百万円 同▲36.2%	(平成 25 年 3 月) 件数 929 件 前年同月比▲19.9% 総額 1,591 億円 同▲52.3%	8
2-1-8	職業紹介	(平成 25 年 2 月) 有効求人倍率 <u>0.74 倍</u> (前月差 ▲0.01 ポイント) (前年同月差 +0.03 ポイント)	(平成 25 年 2 月) 有効求人倍率 <u>0.85 倍</u> (前月差 0.00 ポイント) (前年同月差 +0.10 ポイント)	9
2-2	景気動向指数 (DI)	(平成 25 年 1 月) 一致指数 64.3% 2 か月連続で 50%を上回った	(平成 25 年 2 月) 一致指数 80.0% 3 か月連続で 50%を上回った	11

1 大分県の推計人口

平成 25 年 3 月 1 日現在の本県の推計総人口は 1,182,653 人で、前月と比べ 919 人減少した。前月との増減要因をみると、自然動態で 539 人の減少、社会動態で 380 人の減少となっている。



単位：人、世帯

動態統計 実績月	静態統計 年月日	総人口	前1ヵ月間の人口動態							世帯数
			人口増減	自然動態			社会動態			
				出生	死亡	自然増減	転入	転出	社会増減	
2	H24.3.1	1,188,959	-877	763	1,300	-537	2,221	2,561	-340	484,447
3	H24.4.1	1,185,823	-3,136	793	1,203	-410	7,363	10,089	-2,726	484,446
4	H24.5.1	1,186,994	1,171	787	1,188	-401	7,051	5,479	1,572	486,175
5	H24.6.1	1,186,703	-291	854	1,199	-345	2,880	2,826	54	486,593
6	H24.7.1	1,186,270	-433	746	965	-219	2,164	2,378	-214	486,695
7	H24.8.1	1,186,029	-241	845	1,097	-252	2,748	2,737	11	486,651
8	H24.9.1	1,185,901	-128	881	1,080	-199	2,973	2,902	71	486,788
9	H24.10.1	1,185,830	-71	791	1,031	-240	2,741	2,572	169	486,713
10	H24.11.1	1,185,668	-162	884	1,235	-351	2,851	2,662	189	486,909
11	H24.12.1	1,185,179	-489	743	1,140	-397	2,112	2,204	-92	486,909
12	H25.1.1	1,184,399	-780	792	1,223	-431	2,104	2,453	-349	486,698
H25/1	H25.2.1	1,183,572	-827	855	1,455	-600	2,173	2,400	-227	486,603
2	H25.3.1	1,182,653	-919	705	1,244	-539	2,358	2,738	-380	486,440
この1年間の計			-6,306	9,676	14,060	-4,384	39,518	41,440	-1,922	—

注) 1人口及び世帯数は、平成22年国勢調査による確定人口及び世帯数を基にした毎月1日現在の推計値です。

資料：県統計調査課「大分県の人口推計結果【月報】平成25年2月分」

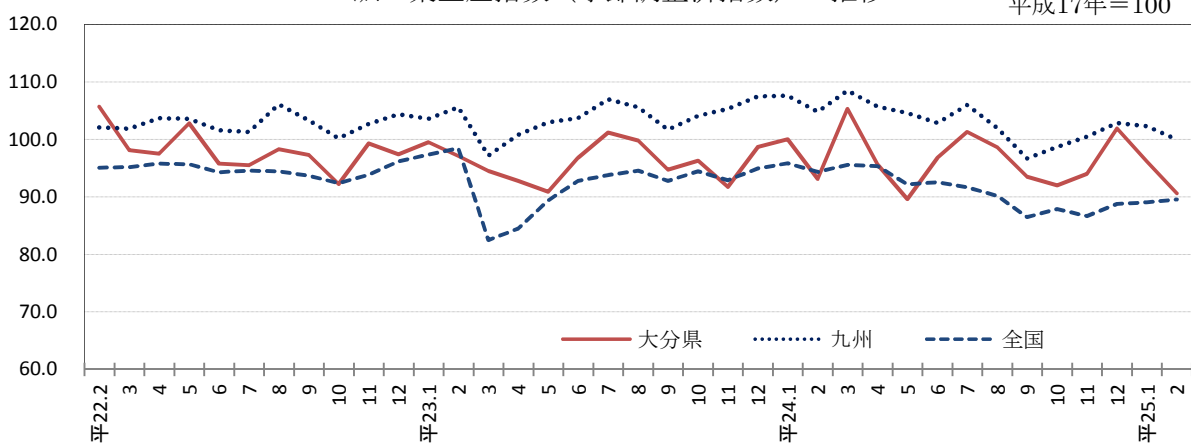
2-1-1 鋳工業指数

平成25年2月の大分県鋳工業生産指数（季節調整済指数）は90.6（前月比▲5.8%）となり、2か月連続で低下した。前月に比べ上昇した業種は「一般機械工業」、「木材・木製品工業」など11業種、低下した業種は「情報通信機械工業」、「金属製品工業」など9業種となっている。

区分		季節調整済指数		原指数		平成17年=100
		前月比(%)		前年同月比(%)		
大分県	生産	90.6	▲5.8	83.4	▲7.4	
	出荷	99.2	1.3	92.3	▲8.9	
	在庫	86.7	▲9.0	91.2	▲1.0	
全国	生産	89.6	0.6	84.7	▲10.5	
	出荷	91.3	1.4	86.8	▲8.8	
	在庫	102.6	▲2.0	106.6	▲0.5	
九州	生産	100.0	▲2.0	93.4	▲8.7	
	出荷	101.7	▲1.0	94.8	▲9.3	
	在庫	124.4	▲2.8	127.2	▲6.9	

※九州は速報値 資料：経済産業省「鋳工業生産・出荷・在庫指数確報」、県統計調査課

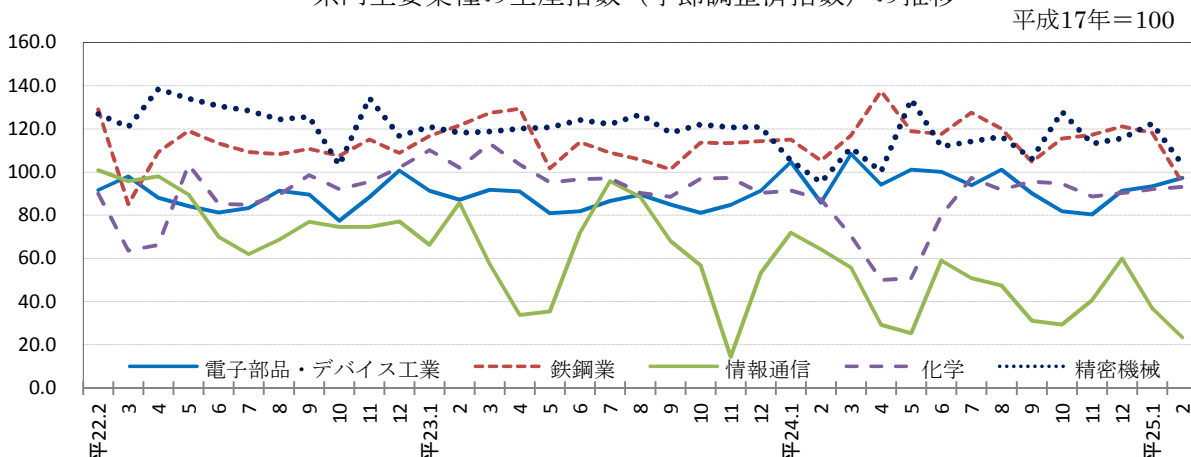
鋳工業生産指数（季節調整済指数）の推移



○業種別動向（生産指数）

上昇業種			低下業種		
業種名	前月比(%)	寄与率(%)	業種名	前月比(%)	寄与率(%)
一般機械工業	19.2	▲37.2	情報通信機械工業	▲36.8	32.1
木材・木製品工業	15.3	▲1.8	金属製品工業	▲25.1	9.4
非鉄金属工業	11.9	▲10.7	繊維工業	▲21.9	0.5

県内主要業種の生産指数（季節調整済指数）の推移



2-1-2 消費者物価

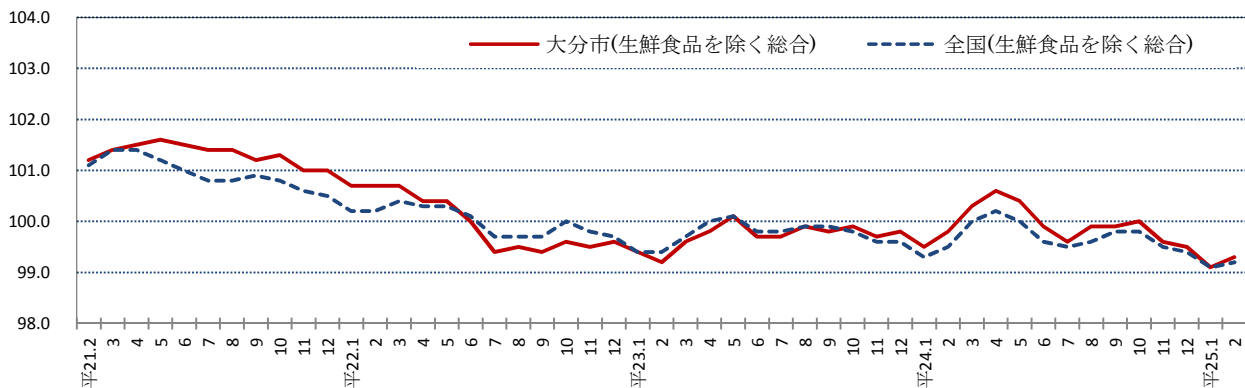
平成25年2月の大分市消費者物価指数は、平成22年を100としたとき99.2となり、前月と同水準となった。これを10大費目でみると、「食料」が野菜・海藻の値下がりなどにより0.8%下落したこと、「交通・通信」が自動車等関係費の値上がりなどにより0.6%上昇したことなどによる。

(平成22年=100)

費目	大分市				全国		
	ウェイト	平成25年2月指数	前月比(%)	前年同月比(%)	平成25年2月指数	前月比(%)	前年同月比(%)
総合	10,000	99.2	0.0	▲1.0	99.2	▲0.2	▲0.7
(生鮮食品を除く総合)	9,615	99.3	0.2	▲0.5	99.2	0.1	▲0.3
食料	2,574	98.6	▲0.8	▲2.6	99.3	▲1.0	▲1.8
生鮮食品	385	95.7	▲5.8	▲12.6	98.8	▲6.5	▲8.6
住居	2,002	99.4	0.1	▲0.7	99.2	0.0	▲0.4
光熱・水道	662	105.9	▲0.1	1.5	108.7	0.1	3.0
家具・家事用品	439	89.2	1.0	▲5.3	89.9	0.7	▲3.8
被服及び履物	448	93.7	1.4	▲1.6	95.5	▲0.9	▲0.5
保健医療	359	96.5	▲0.3	▲2.4	98.0	0.0	▲0.5
交通・通信	1,443	103.3	0.6	1.5	101.9	0.6	0.9
教育	269	97.4	0.0	0.6	98.5	0.1	0.4
教養娯楽	1,162	96.4	0.2	▲1.6	92.1	0.0	▲2.8
諸雑費	642	102.3	0.0	0.0	103.4	0.2	▲0.1

資料：総務省「消費者物価指数月報」、県統計調査課

消費者物価指数の推移

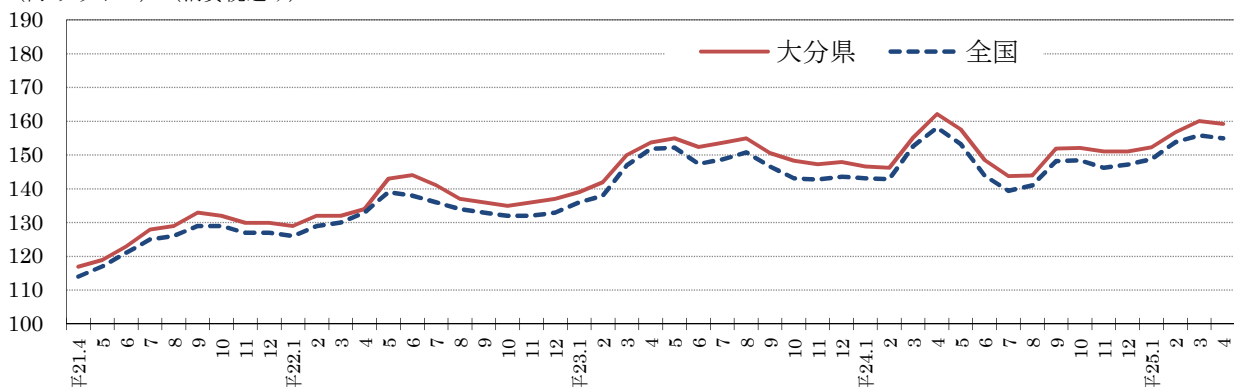


参考：レギュラーガソリン価格の推移（店頭現金価格（消費税込み））

	平24.4.9	12.10	25.1.7	2.12	3.11	4.1	4.8	4.15
大分県	162.1	151.0	152.3	156.7	160.0	159.5	159.2	159.0
全国	158.1	147.2	148.8	153.8	155.8	155.2	155.0	154.8

資料：経済産業省資源エネルギー庁「給油所小売価格調査（ガソリン、軽油、灯油）」

(円/リットル) (消費税込み) レギュラーガソリン価格の推移（店頭現金価格）



2-1-3 大型小売店販売額

平成 25 年 2 月の県内大型小売店販売額は 90 億 32 百万円、前年同月比は全店ベースで▲4.4%、既存店ベースで▲3.4%といずれも 3 か月連続の減少となった。

地域別 商品別	大分県			全国		
	百貨店	スーパー	計	百貨店	スーパー	計
	3 店	34 店	37 店	257 店	4,874 店	5,131 店
	販売額 (百万円)	前年同月比 (%)		販売額 (百万円)	前年同月比 (%)	
全 店		既存店	全 店		既存店	
総額	9,032	▲4.4	▲3.4	1,423,562	▲2.9	▲3.7
衣 料 品	2,864	▲5.5	▲4.8	294,910	▲3.0	▲1.9
飲 食 料 品	4,147	▲3.1	▲1.7	804,032	▲3.1	▲4.4
そ の 他	2,021	▲5.6	▲4.7	324,620	▲2.4	▲3.5

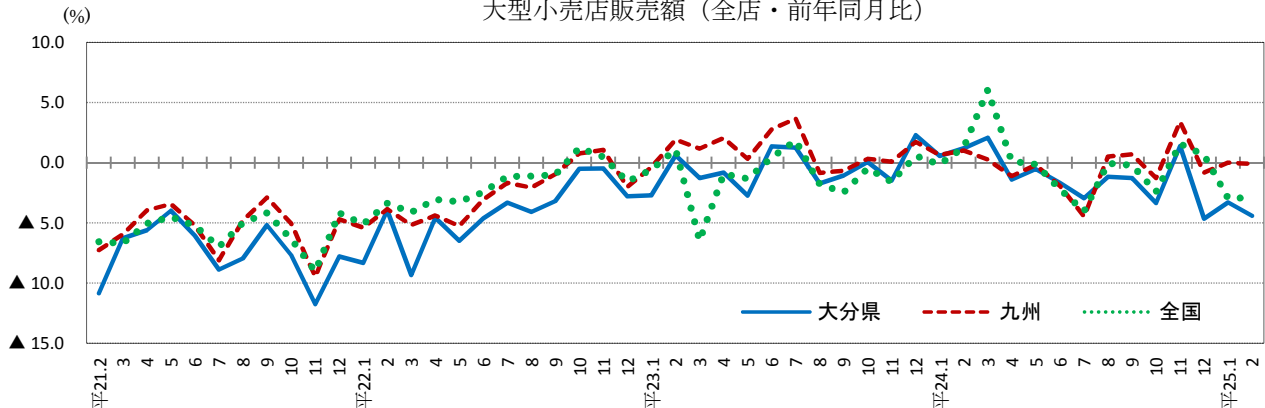
資料：九州経済産業局「九州大型小売店販売動向」（平成 25 年 2 月分速報）

注 1：「百貨店」は、注 2 の「スーパー」を除き、売り場面積が特別区及び政令指定都市では 3,000 m²以上、その他の地域では 1,500 m²以上

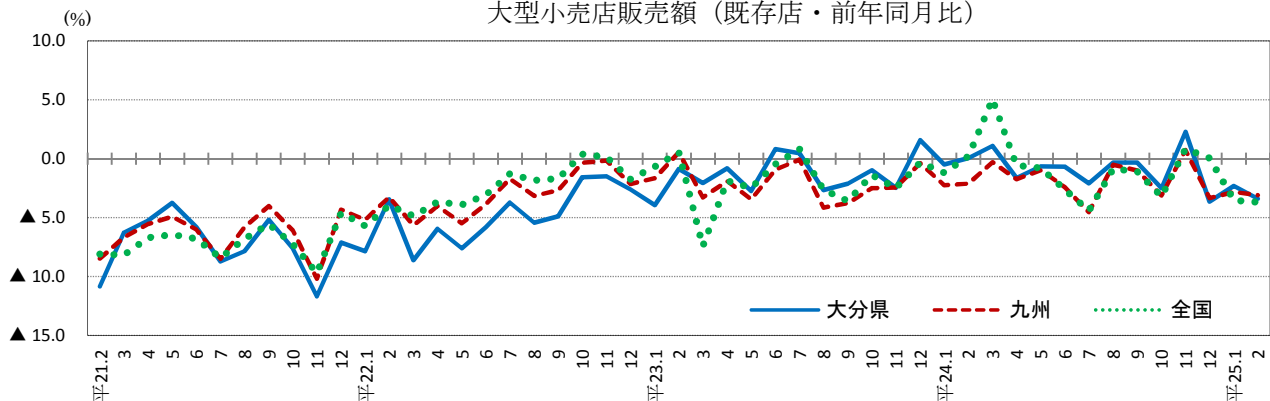
注 2：「スーパー」は、売り場面積の 50%以上でセルフサービス方式、かつ売り場面積が 1,500 m²以上

注 3：「その他」は、家具、家電、家庭用品、食堂・喫茶など

大型小売店販売額（全店・前年同月比）



大型小売店販売額（既存店・前年同月比）



○ 参考 コンビニエンスストアの動向（平成 25 年 2 月分速報）

九州			全国		
店舗数 4,415(前年同月比 ▲4.1%)			店舗数 48,239 (前年同月比 5.5%)		
販売額 (百万円)	前年同月比 (%)		販売額 (百万円)	前年同月比 (%)	
	全店	既存店		全店	既存店
63,992	0.9	▲4.3	703,326	▲0.7	▲4.9

資料：九州経済産業局「九州コンビニエンス・ストア販売動向」（平成 25 年 2 月分速報）

注：調査対象は 500 店舗以上（直営店、FC 店、VC 店など形態に関係なく）を有するコンビニエンスストアのチェーン企業本部。平成 24 年 12 月分までは九州には沖縄を含む。

2-1-4 外国貿易

平成25年2月の輸出額は618億76百万円（前年同月比17.0%増）で2か月連続の増加となった。映像機器、鉄鋼などが減少したものの、銅及び同合金、有機化合物、荷役機械、船舶類などが増加した。輸入額は1,442億43百万円（同41.2%増）で4か月連続の増加となった。石炭、揮発油などが減少したものの、銅鉱、液化天然ガス、鉄鉱石、液化石油ガス、原油及び粗油などが増加した。

（2月分速報）

（単位：百万円、%）

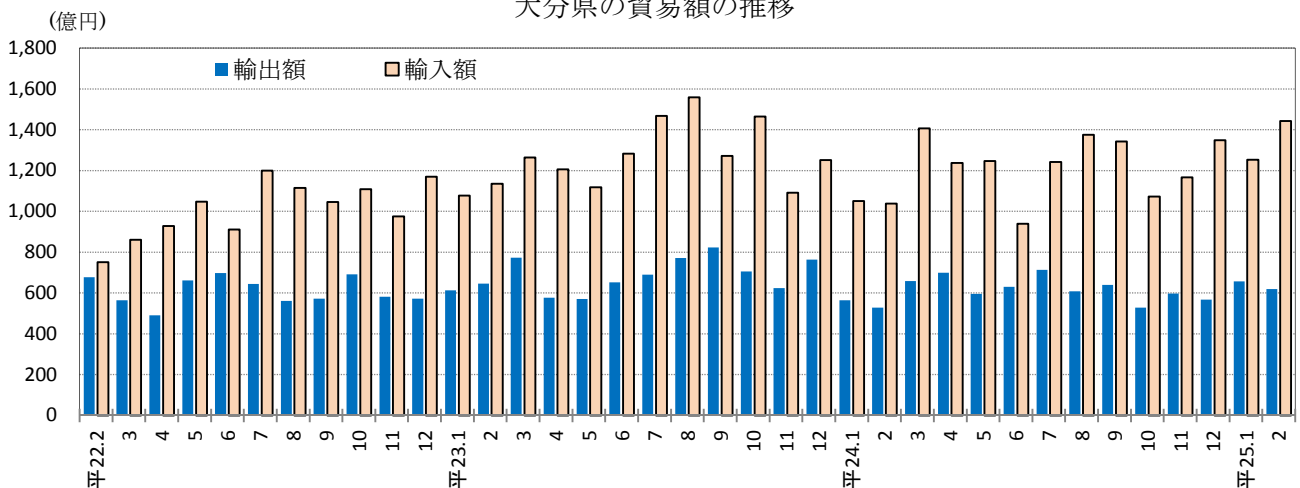
区分	輸 出				輸 入			
	主要品目等	25年2月 価 額	前 年 同月比	前 年 同期比	主要品目等	25年2月 価 額	前 年 同月比	前 年 同期比
大分県	総額	61,876	17.0	16.8	総額	144,243	41.2	29.0
大分港	有機化合物	12,456	46.3	50.6	鉄鉱石	29,618	36.7	14.1
	プラスチック	675	▲9.4	▲5.8	銅鉱	30,902	185.7	171.2
	鉄鋼	18,189	▲12.1	▲1.4	石炭	8,764	▲45.3	▲0.8
	銅及び同合金	9,689	1,958.6	218.5	原油及び粗油	35,572	13.8	13.7
	事務用機器	8,212	1.3	1.0	揮発油	8,165	▲2.4	23.1
	映像機器	2,863	▲62.5	▲68.2	液化石油ガス	7,022	215.2	30.5
	船舶類	—	▲100.0	6,667.8	液化天然ガス	20,607	158.0	28.9
	計	57,588	16.9	21.0	計	143,935	42.6	31.7
津久見港	船舶類	1,602	—	▲14.3	石炭	238	▲31.2	▲46.5
	セメント	299	▲5.3	36.5	石油コークス	—	▲100.0	▲11.4
	石灰石	39	▲15.7	16.3	アルコール飲料	15	53.4	53.4
	計	1,941	420.2	▲4.1	計	254	▲67.0	▲39.2
佐伯港	船舶類	2,347	▲27.8	▲52.6	鉄鋼	42	▲88.2	▲86.3
					魚介類(生鮮・冷凍)	13	▲16.4	▲0.9
					石こう	—	▲100.0	▲40.0
	計	2,347	▲27.8	▲52.6	計	54	▲88.2	▲81.3
大分空港	輸送用機器	—	—	—	一般機械	—	—	—
	計	—	—	—	計	—	—	—
全国	総額	5,283,109	▲2.9	1.3	総額	6,062,567	11.9	9.5

資料：「貿易統計（輸出確報、輸入速報（9桁）」（財務省、門司税関、門司税関大分税関支署）

注1：「前年同期比」は、1月～2月累計額の比較（増減率）

注2：大分港の実績には佐賀関港・中津港の実績を含む。

大分県の貿易額の推移



2-1-5 公共工事

平成 25 年 3 月の県内公共工事請負金額は 172 億 31 百万円で、前年同月比で 5.1%増加した。

発注者別では、国が同▲80.0%、独立行政法人等が同▲31.4%と減少したものの、市町村が同 229.0%、その他の公共的団体が同 109.1%、県が同 99.7%などと増加した。

(単位：百万円、%)

項目 発注者	大 分 県				全 国			
	25 年 3 月	前 年 同月比	24 年度 累 計	前年 同期比	25 年 3 月	前 年 同月比	24 年度 累 計	前年 同期比
総 額	17,231	5.1	146,703	10.3	1,233,757	▲11.7	12,381,658	10.3
国	1,796	▲80.0	21,442	▲23.5	357,434	▲28.7	2,127,543	5.7
独立行政法人等	200	▲31.4	10,125	▲1.9	114,699	▲34.0	1,246,523	16.9
都道府県	12,071	99.7	68,029	36.6	428,474	7.7	3,852,218	9.2
市区町村	2,567	229.0	43,932	7.1	267,208	10.2	4,428,247	14.8
その他の公共的団体	596	109.1	3,148	▲16.4	65,940	▲20.1	727,407	▲4.4

資料：西日本建設業保証（株）「公共工事前払保証統計」

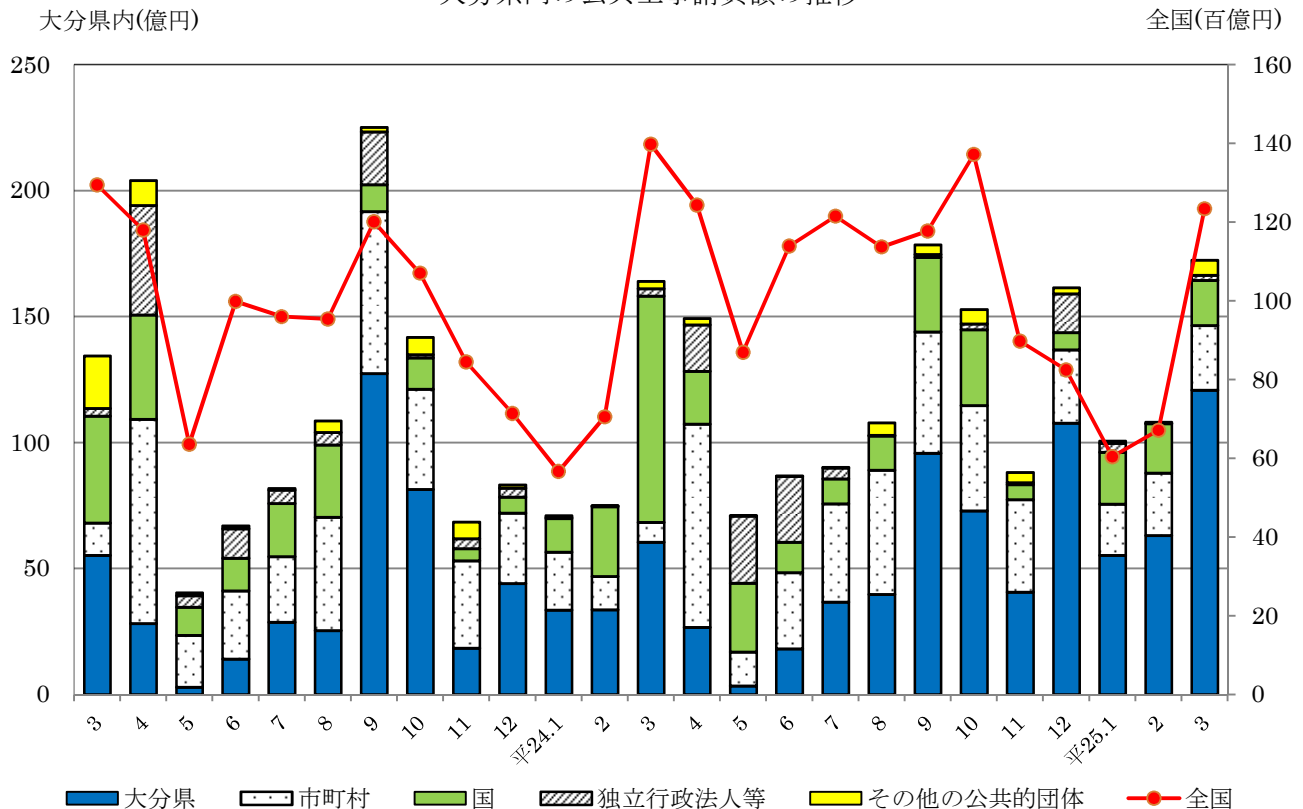
注 1：「この統計は、公共工事の前払金保証を集計した業務統計であり、公共工事のほとんどをカバーしている。」（西日本建設業保証株）

注 2：「独立行政法人等」には独立行政法人のほか、各高速道路（株）、国立大学法人、大学共同利用機関法人、特殊法人等を含む。

注 3：「前年同期比」は、4 月～3 月累計の比較（増減率）

注 4：「24 年度累計」及び「前年同期比」は、統計調査課で計算

大分県内の公共工事請負額の推移



2-1-6 新設住宅着工

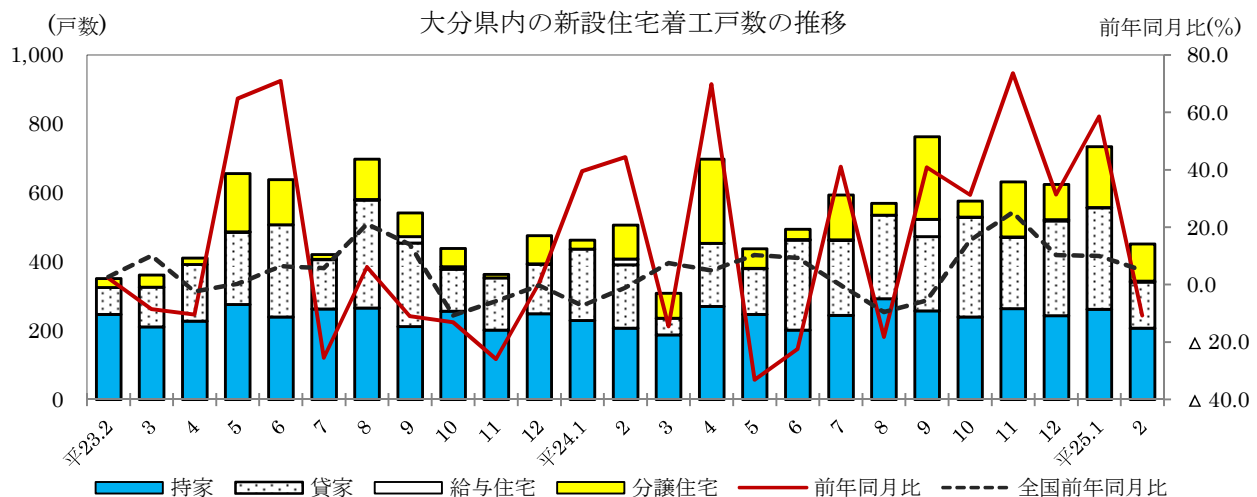
平成25年2月の新設住宅着工戸数は452戸で、前年同月と比べて▲10.8%と減少した。内訳は持家207戸(同0.0%)、貸家134戸(同▲27.2%)、分譲住宅108戸(同+9.1%)などであった。

(単位：戸、%)

項目	大分県				全国			
	25年 2月	前年 同月比	24年度 累計	前年 同期比	25年 2月	前年 同月比	24年度 累計	前年 同期比
総数	452	▲10.8	6,577	17.1	68,969	3.0	821,546	6.1
持家	207	0.0	2,733	3.9	22,987	2.3	291,653	3.2
貸家	134	▲27.2	2,451	14.1	22,257	▲2.4	294,905	10.7
給与住宅	3	▲82.4	64	33.3	487	35.3	5,512	▲21.6
分譲住宅	108	9.1	1,329	68.2	23,238	9.1	229,476	4.9

資料：国土交通省総合政策局「建築着工統計調査」

注：「前年同期比」は、4月～2月累計の比較（増減率）



○ 市町村別新設住宅着工戸数 (25年2月)

(単位：戸数)

	持家	貸家	給与住宅	分譲住宅	計
大分市	106	61		105	272
別府市	20	8	1	3	32
中津市	18	57	2		77
日田市	6				6
佐伯市	8	2			10
臼杵市	2				2
津久見市					
竹田市	2				2
豊後高田市	3				3
杵築市	5				5
宇佐市	8				8
豊後大野市	4				4
由布市	7	6			13
国東市	8				8
姫島村					
日出町	8				8
九重町					
玖珠町	2				2
県計	207	134	3	108	452

資料：県建築住宅課

注：国土交通省と県建築住宅課発表の数値は、データ読み取り方法により異なる場合がある。

2-1-7 企業倒産

平成25年3月の県内企業倒産は、件数が2件（前年同月比▲66.7%）、負債総額は2億47百万円（同▲36.2%）となった。業種別では、小売業、卸売業が各1件であった。原因別では、販売不振、連鎖が各1件であった。

大分県内企業倒産

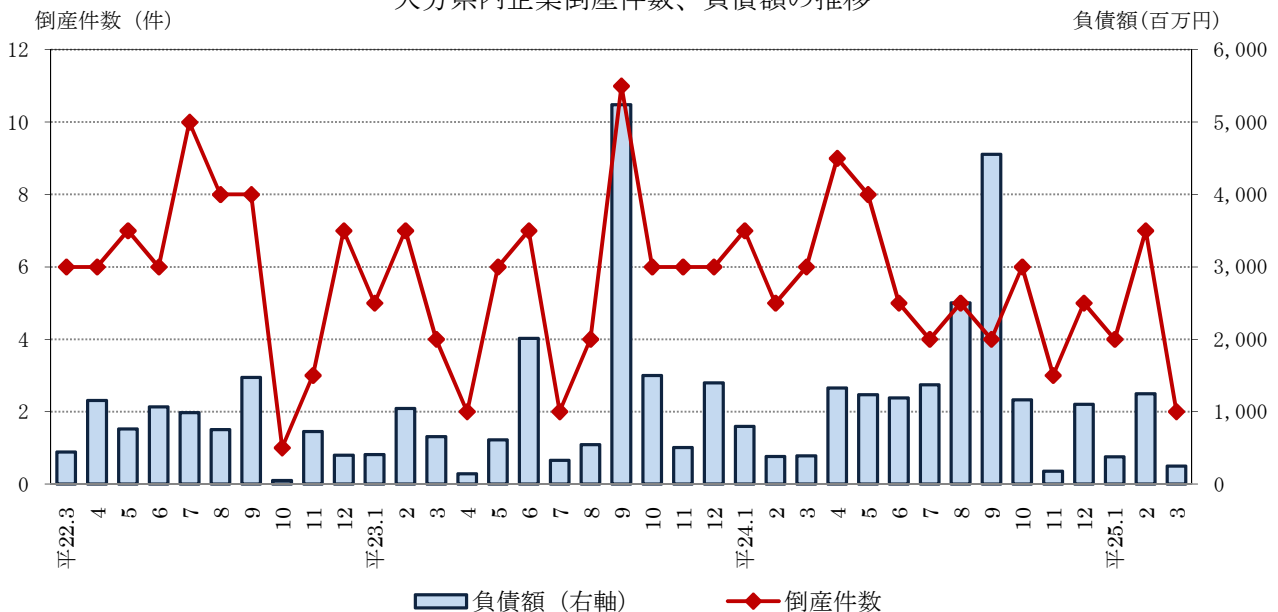
単位：件、百万円、%

	倒産 件数	負債 金額	1件当り 負債金額	原因別							
				放漫経営		販売不振		連鎖		その他	
				件数	負債額	件数	負債額	件数	負債額	件数	負債額
20	139	63,876	460	5	2,190	92	52,182	17	5,878	25	3,626
21	97	21,012	217	4	294	51	9,175	9	1,809	33	9,734
22	71	9,312	131	4	1,184	37	3,123	4	162	26	4,843
23	66	14,376	218	4	570	22	3,862	1	418	39	9,526
24	67	16,178	241	5	4,973	34	5,710	5	641	23	4,854
対前年比	1.5	12.5	10.9	25.0	772.5	54.5	47.9	400.0	53.3	▲41.0	▲49.0
24/3	6	387	65	1	100	3	103	-	-	2	184
4	9	1,326	147	-	-	1	72	1	260	7	994
5	8	1,232	154	-	-	4	351	1	150	3	731
6	5	1,188	238	-	-	5	1,188	-	-	-	-
7	4	1,370	343	-	-	2	795	1	146	1	429
8	5	2,501	500	1	424	2	1,426	-	-	2	651
9	4	4,554	1,139	1	4,429	3	125	-	-	-	-
10	6	1,164	194	1	10	3	721	-	-	2	433
11	3	179	60	-	-	2	126	-	-	1	53
12	5	1,103	221	-	-	2	217	1	31	2	855
25/1	4	378	95	1	97	3	281	-	-	-	-
2	7	1,247	178	-	-	6	1,157	1	90	-	-
3	2	247	124	-	-	1	112	1	135	-	-
対前月比	▲71.4	▲80.2	▲30.7	-	-	▲83.3	▲90.3	0.0	50.0	-	-
対前年同月比	▲66.7	▲36.2	91.5	▲100.0	▲100.0	▲66.7	8.7	-	-	▲100.0	▲100.0
24/1～3累計	18	1,561	87	2	110	10	689	1	54	5	708
25/1～3累計	13	1,872	144	1	97	10	1,550	2	225	-	-
対前年同期比	▲27.8	19.9	66.0	▲50.0	▲11.8	0.0	125.0	100.0	316.7	▲100.0	▲100.0

資料：東京商工リサーチ大分支店「大分県企業倒産状況」（負債総額1000万円以上）

注）「対前年比」、「対前月比」及び「対前年同月比」は増減率

大分県内企業倒産件数、負債額の推移



2-1-8 職業紹介

平成 25 年 2 月の有効求人倍率（季節調整値）は 0.74 倍で、前月を 0.01 ポイント下回った。正社員有効求人倍率（原数値）は 0.50 倍で、前年同月を 0.01 ポイント上回った。

一般（新規学卒者を除きパートタイムを含む）

（単位：人、件、倍、%、ポイント）

		大分県			全国		
		25年 2月	前月 比(差)	前年同月比 (差)	25年 2月	前月 比(差)	前年同月 比(差)
求職	新規求職申込件数	6,998	▲10.8	▲1.5	566,456	▲8.4	▲6.1
	月間有効求職者数	26,655	4.8	1.5	2,275,178	2.3	▲4.1
求人	新規求人数	8,484	▲4.2	3.2	809,267	▲0.6	4.7
	月間有効求人数	21,277	4.3	4.4	2,074,313	5.2	8.2
求人 倍率	新規求人倍率	1.19	0.00	0.04	1.35	0.02	0.12
	有効求人倍率	0.74	▲0.01	0.03	0.85	0.00	0.10
就職件数		2,552	14.9	2.1	165,125	15.0	▲3.9

正社員

（単位：人、件、倍、%、ポイント）

常用フルタイム有効求職者数	18,751	5.6	1.8	1,626,454	3.8	▲4.8
正社員新規求人数	3,537	▲5.1	2.4	324,442	▲6.7	3.6
正社員有効求人数	9,359	1.9	3.7	885,893	3.4	6.8
正社員有効求人倍率	0.50	▲0.02	0.01	0.54	▲0.01	0.05
正社員就職件数	1,147	8.7	▲4.2	73,685	17.4	▲6.3

資料：厚生労働省職業安定局、大分労働局

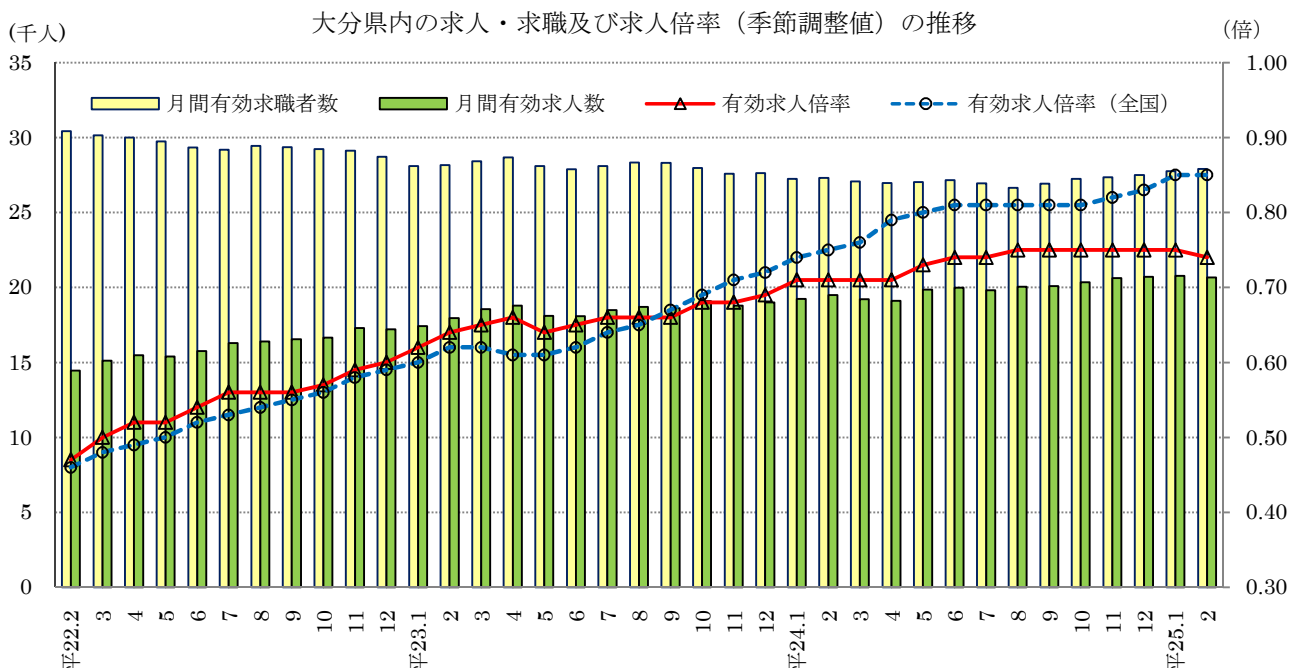
注 1：新規求人倍率（季調値）＝ 新規求人数（季調値）÷ 新規求職申込件数（季調値）

注 2：有効求人倍率（季調値）＝ 月間有効求人数（季調値）÷ 月間有効求職者数（季調値）

注 3：新規求人倍率・有効求人倍率は「季節調整値」、その他は「原数値」

注 4：「正社員」に関する数値はすべて「原数値」

注 5：正社員有効求人倍率＝ 正社員有効求人数 ÷ 常用フルタイム有効求職者数



安定所別月間有効求人倍率の推移

(単位:倍)

(単位:%)

年度 月	大分	別府	中津	日田	佐伯	宇佐	豊後 大野	大分県 原数値	(単位:倍)		(単位:%)		
									大分県	全国	完全失業率		
										大分県	全国		
19	1.04	1.16	1.08	0.81	0.90	0.94	0.94	1.02	1.02	1.02	1.02	3.7	3.9
20	0.75	0.74	0.79	0.70	0.71	0.65	0.73	0.73	0.73	0.73	0.77	3.7	4.0
21	0.49	0.40	0.39	0.47	0.56	0.42	0.56	0.46	0.46	0.46	0.45	4.4	5.1
22	0.57	0.56	0.52	0.54	0.63	0.69	0.63	0.58	0.58	0.58	0.56	4.6	5.1 [5.0]
23	0.64	0.67	0.66	0.64	0.74	0.80	0.86	0.68	0.68	0.68	0.68	4.1	[4.5]

24.2	0.71	0.79	0.81	0.69	0.96	0.95	0.85	0.78	0.71	0.75	3.8	4.5
3	0.71	0.73	0.74	0.67	0.82	0.85	0.83	0.74	0.71	0.76		4.5
4	0.64	0.64	0.69	0.64	0.76	0.78	0.69	0.67	0.71	0.79	4.5	4.5
5	0.61	0.63	0.69	0.69	0.74	0.83	0.69	0.66	0.73	0.80		4.4
6	0.62	0.64	0.70	0.73	0.74	0.83	0.71	0.67	0.74	0.81		4.3
7	0.67	0.65	0.75	0.77	0.76	0.79	0.81	0.70	0.74	0.81	3.9	4.3
8	0.72	0.72	0.71	0.84	0.76	0.82	0.88	0.74	0.75	0.81		4.2
9	0.74	0.72	0.68	0.84	0.82	0.83	0.86	0.76	0.75	0.81		4.3
10	0.76	0.70	0.78	0.89	0.83	0.78	0.85	0.77	0.75	0.81	3.7	4.2
11	0.78	0.72	0.74	0.96	0.85	0.83	0.92	0.79	0.75	0.82		4.2
12	0.79	0.71	0.76	1.00	0.90	0.88	0.99	0.81	0.75	0.83		4.3
25.1	0.76	0.71	0.75	0.97	0.92	0.89	1.03	0.80	0.75	0.85	/	4.2
2	0.80	0.65	0.75	0.94	0.90	0.89	0.96	0.80	0.74	0.85		4.3

九州・沖縄八県別有効求人倍率の推移

(単位:倍)

	24年12月	25年1月	25年2月	前月差 (ポイント)	前年同月差 (ポイント)
福岡県	0.72	0.72	0.73	0.01	0.07
佐賀県	0.73	0.78	0.79	0.01	0.12
長崎県	0.65	0.67	0.68	0.01	0.05
熊本県	0.69	0.71	0.72	0.01	0.05
大分県	0.75	0.75	0.74	▲ 0.01	0.03
宮崎県	0.73	0.72	0.70	▲ 0.02	0.06
鹿児島県	0.67	0.68	0.68	0.00	0.07
沖縄県	0.42	0.46	0.46	0.00	0.10
九州平均	0.67	0.69	0.69	0.00	0.07
全国	0.83	0.85	0.85	0.00	0.10

資料：厚生労働省職業安定局、大分労働局「一般職業紹介状況」、総務省統計局「労働力調査」

注1：全国、九州各県の有効求人倍率は、季節調整値。なお、平成24年12月以前の数値は新季節指数により改訂されている。

注2：佐伯所は平成19年度以前の旧臼杵所数値を含む。

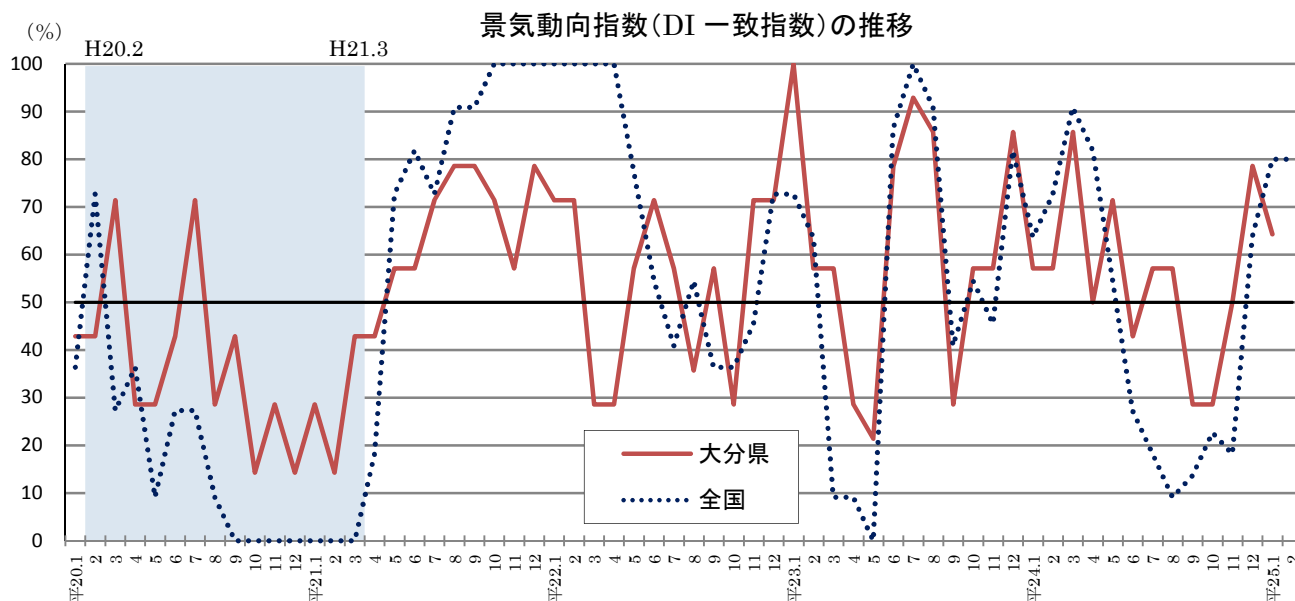
注3：九州平均は、九州各県の有効求人数(季調値)の合計を有効求職者数(季調値)の合計で除したもの。

注4：完全失業率の推移は年。全国の月分は季節調整値。大分県の期分は、モデル推計値(総務省統計局公表)。

(全国の[]内数値は、東北3県(岩手、宮城、福島県)を除く。)

2-2 景気動向指数

平成25年1月分の大分県景気動向指数(DI)をみると、景気にほぼ一致して動く一致指数は64.3%となり、2か月連続で50%を上回った。景気に対し先行して動く先行指数は66.7%となり、5か月ぶりに50%を上回った。景気に対し遅れて動く遅行指数は16.7%となり、2か月ぶりに50%を下回った。



資料：内閣府経済社会総合研究所、県統計調査課

注1：指数が50%を上回る期間は「景気回復・拡大期」、50%を下回る期間は「景気後退期」とみる。

注2：シャドウ部分は景気後退期（内閣府経済社会総合研究所設定の景気基準日付による）を示す。

個別指標の動き

プラスの指標	連続月数	マイナスの指標	連続月数
先行系列			
01 新規求人数	1	02 所定外労働時間	7
		03 鉱工業在庫率(逆)	1
04 不渡手形発生枚数(逆)	3		
05 雇用保険初回受給者数(逆)	1		
06 日経商品指数	6		
一致系列			
01 鉱工業生産指数	2		
02 鉱工業出荷指数	2		
		03 投資財生産指数	1
		04 大口電力販売量	1
06 県内新車販売台数	2		
07 県内輸入額	1		

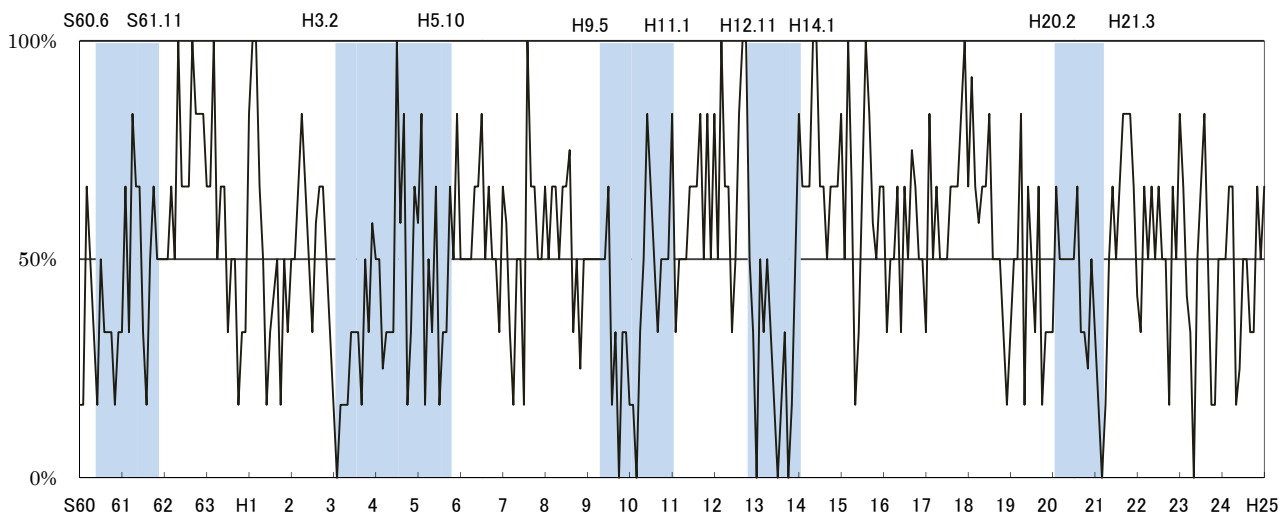
注：「05 有効求人倍率」は 保合(±0)

遅行系列			
		01 有効求職者数(逆)	4
		02 常用雇用指数	7
		03 資本財出荷指数	1
		04 第3次産業活動指数	1
		05 大分市消費者物価指数	3
06 法人事業税調定額	2		

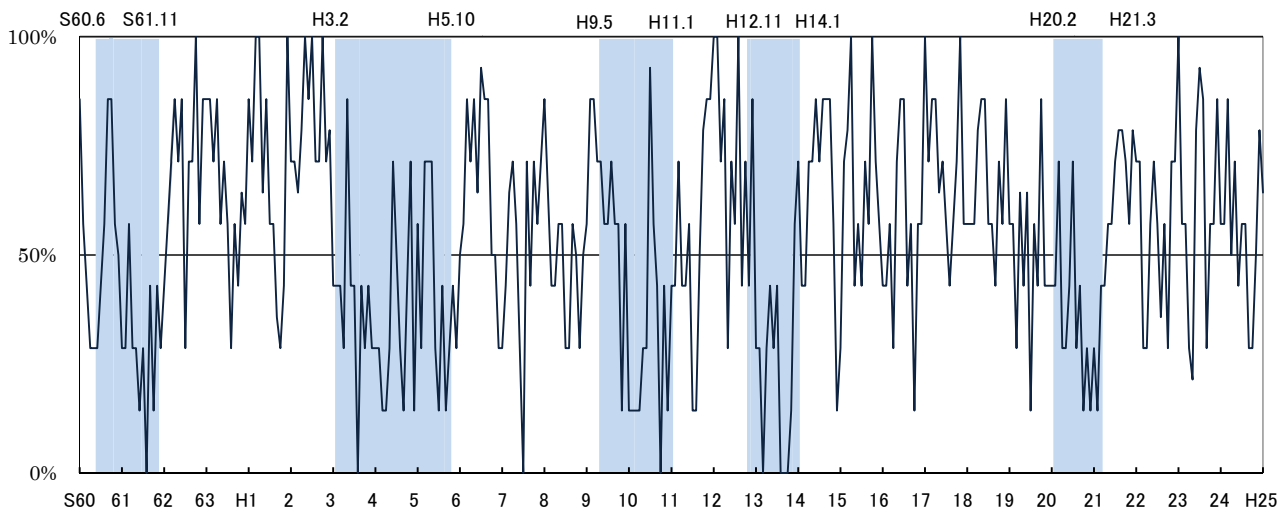
大分県景気動向指数（DI）の動き

平成 25 年 1 月分

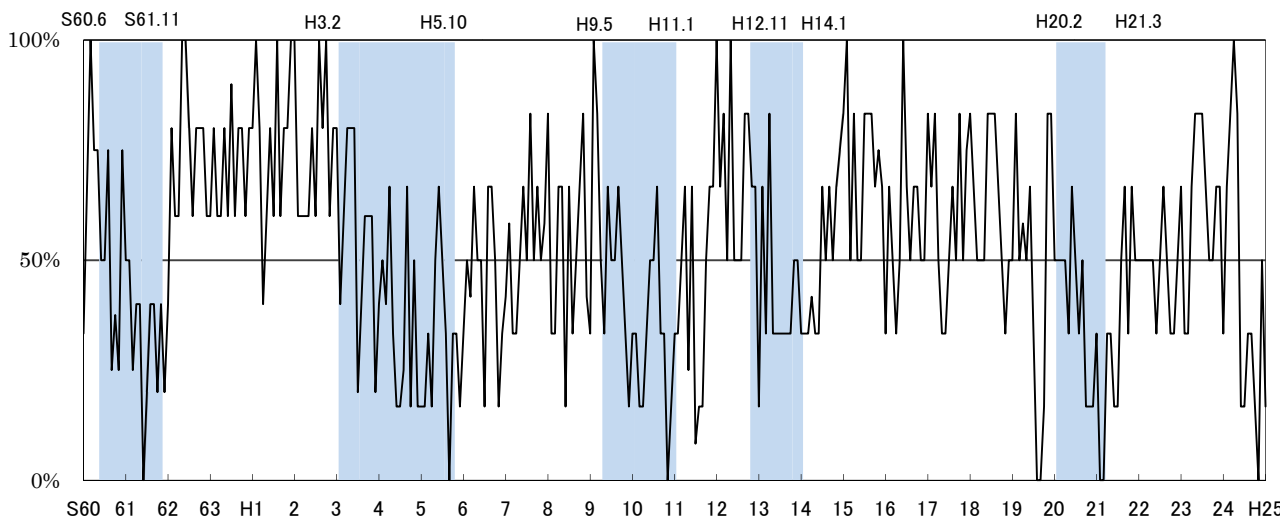
先行指数



一致指数



遅行指数



(注) シャドウ部分は景気後退期（内閣府経済社会総合研究所設定の景気基準日付による）を示す。

問合せ先

大分県大分市大手町3丁目1番1号（〒870-8501）

大分県企画振興部 統計調査課 統計分析班

電話：(097) 506-2446（直通）

FAX：(097) 506-1727

メール：a10800@pref.oita.lg.jp