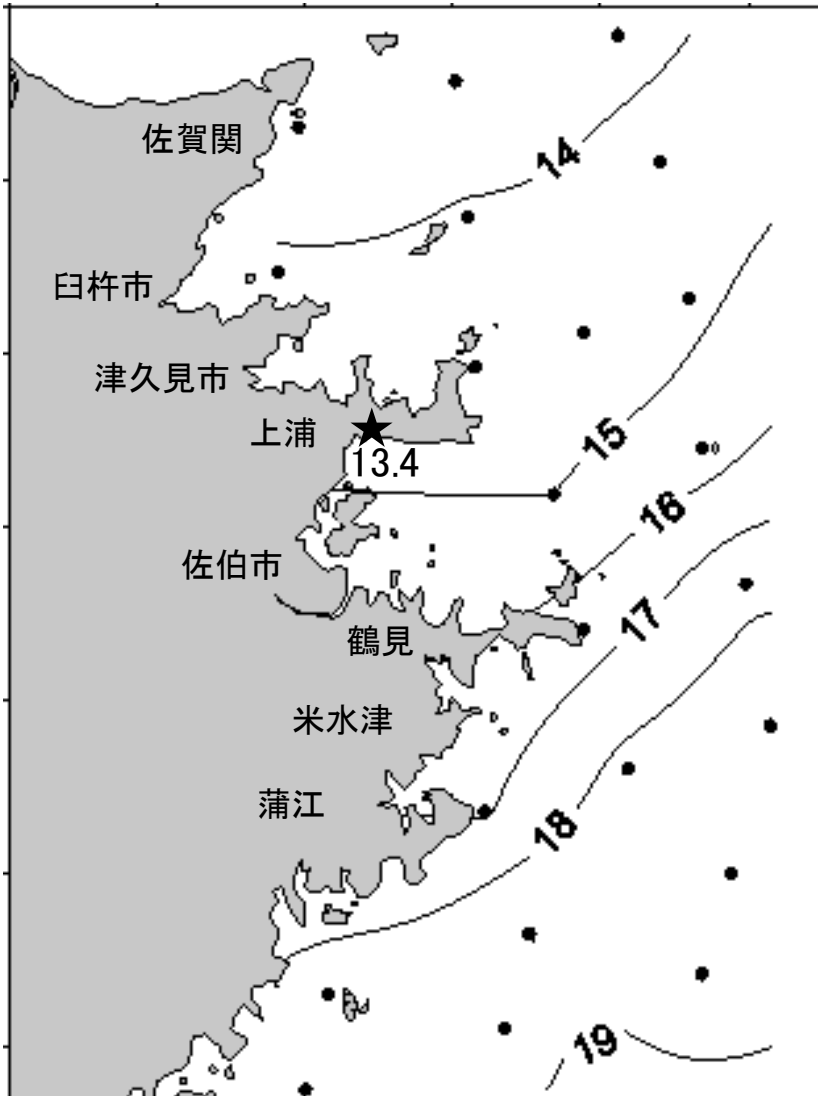


大分県豊後水道漁海況速報（短期）

21-21号

第21-21号 平成22年2月15日(月)発行
 大分県農林水産研究センター水産試験場 佐伯市上浦大字津井浦

●海況 ★ : 定地水温 (2/15)
 : 調査船「豊洋」による観測結果 (2/8-10)



表面水温分布

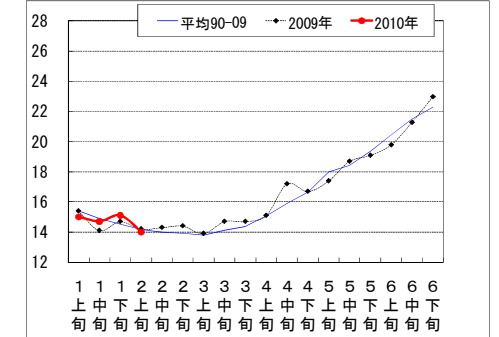
●黒潮情報(水試受信 NOAA 画像 2/9-11、海上保安庁海洋速報第27号:2/2-9 観測)



黒潮流軸位置(マイル)	
都井岬ESE	足摺岬SSW
60	50

黒潮は都井岬沖でやや離岸・足摺岬沖で接岸傾向。今後は、都井岬・足摺岬沖でやや離岸傾向で推移する見込み。

●定地水温(表面:°C) [佐伯湾奥]



「海況概要」(2月8日~2月15日)

- * 豊後水道の表面水温は前年並みであった。
- * 2月上旬の水試地先(上浦)の定地水温(表面)は14.0°Cで、前年より0.2°C低く、平年より0.2°C低かった。2月15日の表面水温は13.4°Cとなっている。

「漁況概要」(1月25日~2月7日)

県南まき網はマアジ主体に14トンの水揚げ。北郡まき網はマサバ主体に8トンの水揚げ。船びき網はシラス主体に前年同期を上回る水準であるが低調な漁。小型底びき網(鶴見・蒲江)はコウイカ類・エソ類主体に8トンの漁。一本釣りは佐賀関でブリ・サバ類・タチウオ・マアジ、鶴見でブリ・マアジ・トラフグ、保戸島でトラフグ・マアジ主体の漁。鶴見・保戸島のトラフグは前年同期の約2倍の水準。タチウオ漕ぎ釣り(臼杵)は1隻・1日あたりの漁獲量が57.1キロと先号を下回った。定置網は鶴見・米水津でメジナ・アオリイカ、蒲江でマアジ主体の漁。

他県情報

- 愛媛県(1/24~2/6)まき網:[八幡浜;7統]14トン(タチウオ12トン、マアジ1トン他)
 [漁連・宇和島]水揚げなし。
 [愛南;24統]66トン(マルアジ41トン、キビナゴ19トン他)
- 高知県(2/2~2/8);宿毛湾周辺海域の中型まき網漁は、5統78トン(サバ類77トン他)
- 宮崎県(2/4~2/10);北部中型まき網漁(15トン以上)は、5統47トン(サバ類39トン、ウルメイワシ5トン、マアジ2トン他)
 延岡湾土々呂沖におけるワシシラス漁は、水揚げなし。

● 漁況

21-21号

漁協TACシステム集計速報値・30魚種(期間:佐賀関・鶴見・米水津・蒲江:1/25~2/7)

単位:キロ

漁業種類	所属漁協名	隻・日あたり漁獲量	まいわし	うるめ	かたくち	まあじ	まるあじ	さば類	ぶり	ひらめ	めいたがれい	えそ類	たちうお	まだい	いさき	すずき	とらふぐ	あんこう	かさご類	かわはぎ類	きびなご	まとうだい	めじな	いせえび	くるまえび	こういか類	あおりいか	けんさき	まだこ	なまこ	あわび類	さざえ	総計(他魚種も含む)	
小型底曳網漁業	鶴見					61				179	12	598	6	220		19	8	103	3	333		205			29	4,292	11	78	13				7,249	
	蒲江					3				9		580		3			1	18		24		51			5	204						1,177		
船びき網漁業	鶴見(一部底曳網を含む)					65						32		279						49		79				41	150		2			1,643		
	米水津																															963		
大中型まき網漁業	鶴見(延べ水揚げ統数7)	1,338				9,349																						4				9,363		
中型まき網漁業	鶴見(延べ水揚げ統数9)	537			1,490	2,694	80																									4,833		
	米水津(延べ水揚げ統数X)	X																														0		
	蒲江(延べ水揚げ統数X)	X				46																										57		
刺網漁業	佐賀関																																0	
	鶴見					2				158		40		21	22	5		7	6	108		244	56	4							5	971		
定置網漁業	鶴見					3	18	65	77	28			34	5	1	17	1			199		41	364							728			1,842	
	米水津					189	8	4	32	66		4	244	50	8	118				108		68	1,938		16	412	4					3,583		
	蒲江				3	2,831	2	72	468	112		3	10	91	90	24				153	306	3	344		29	606	9	5			5,528			
一本釣り	佐賀関					6,306	497	8,020	9,552			6,550	1,059	351	5	18			42													34,522		
	鶴見					1,638	11	180	3,740	48		75		710	192	16	691		2	6		7	3				178				7,803			
その他の漁業種類	佐賀関									22																						50		
	鶴見					212	4	282				27	4						4	117								4	176	860	28	394	2,794	
総計				0	3	2,453	23,196	619	8,623	13,869	623	12	1,357	6,848	2,438	664	204	719	128	58	1,097	306	697	2,705	4	34	4,583	2,102	99	200	3,065	47	2,318	87,330

他漁協情報(期間:1/25~2/7)

単位:キロ

漁業種類	所属漁協名	期間	延べ出漁隻数	隻・日あたり漁獲	まあじ	まるあじ	まさば	こまさば	かたくち	うるめ	まいわし	ぶり	たちうお	まだい	いさき	とらふぐ	こういか類	その他	計
中型まき網	臼杵・津久見	1/25~2/7	3隻	2,733(1,463)	1,400		6,800												8,200
一本釣り	臼杵(夕子釣りのみ)	1/25~2/7	113隻	57.1(94.9)									6,455						6,455
	保戸島	1/25~2/7	*	*(*)	491		5					229		143	126	495	119	725	1,714

中部振興局農山漁村振興課水産班とりまとめ(一部は聞き取りによる概算データ)

「魚価」円/kg

漁業種類	魚種名	地区名	平均	高値	安値
釣り	夕子ウオ	臼杵	645	-	-
	ブリ	保戸島	350	-	-
	マダイ	保戸島	950	-	-
	マダイ	鶴見	1,423	-	-
	マアジ	鶴見	1,099	-	-
	ブリ・ハマチ	鶴見	649	-	-
	イサキ	鶴見	1,302	-	-
	マアジ	佐賀関	1,667	300g級	-
	マサバ	佐賀関	1,714	700g級	-
	ブリ	佐賀関	400	2kg級	-
マダイ	佐賀関	1,500	-	-	
夕子ウオ	佐賀関	4,000	12本入り/5kg 銘柄	-	

上記は最新単価もしくは期間平均単価、ブリは5kg以上

漁業種類	魚種名	地区名	平均	高値	安値
定置網	マアジ(センゴ)	鶴見	1,450	-	-
	カワハギ	鶴見	507	-	-
潜水・採貝	アオリイカ	鶴見	1,151	-	-
	アワビ	鶴見	4,465	-	-
活魚	ササエ	鶴見	473	-	-
	クルマエビ	鶴見	6,020	-	-
	ヒラメ	鶴見	1,250	-	-
延縄	トラフグ	保戸島	3,800	-	-

漁協支店からのTACシステムデータ、一部聞き取り