

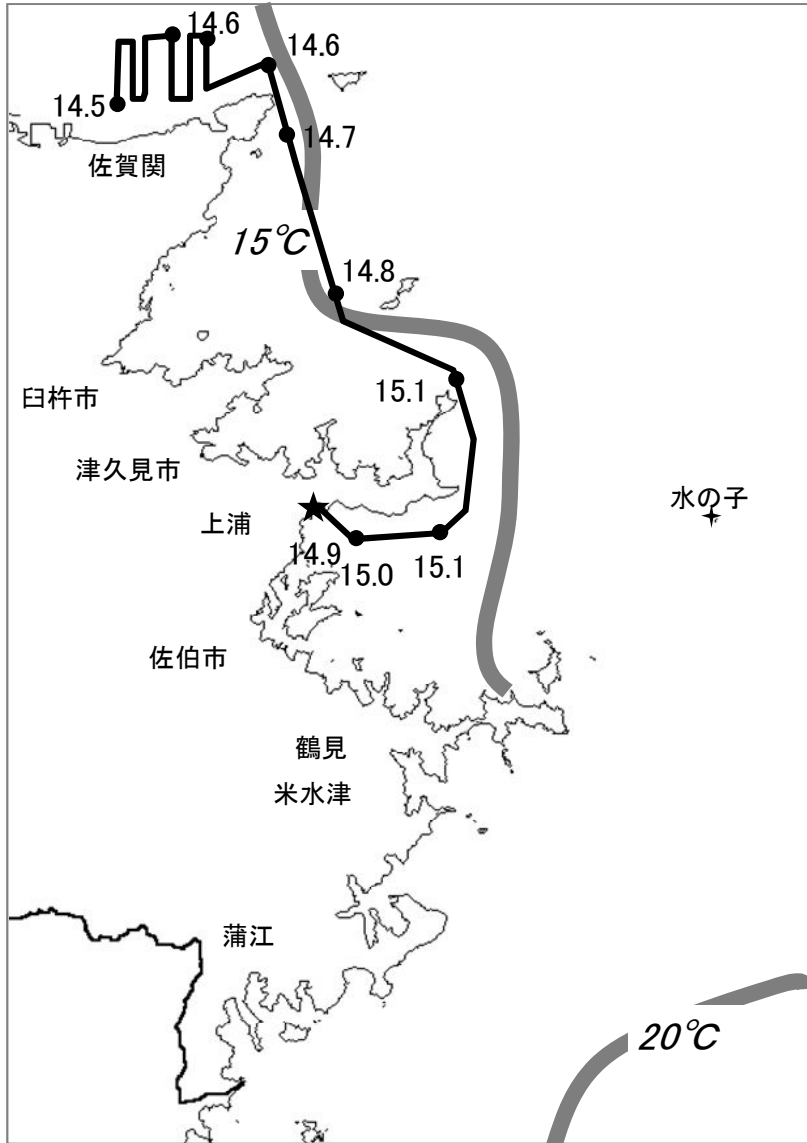
大分県豊後水道漁海況速報（短期）

21-20号

第21-20号 平成22年1月29日(金)発行

大分県農林水産研究センター水産試験場 佐伯市上浦大字津井浦

- 海況
- ★ : 定地水温 (1/29)
- : 調査船「豊洋」による観測結果 (1/28)
- : NOAA等水温線 (1/26-1/28 : 3日間合成)



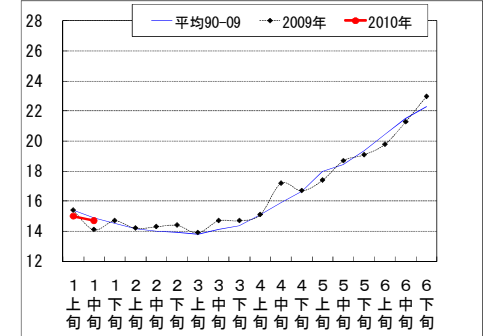
●黒潮情報(水試受信 NOAA 画像 1/26-28、海上保安庁海洋速報第17号:1/19-26 観測)



黒潮流軸位置(マイル)	
都井岬 SE	足摺岬 SSW
30	25

黒潮は都井岬沖でやや離岸・足摺岬沖で接岸傾向。今後は、都井岬でかなり離岸、足摺岬でやや離岸傾向で推移する見込み。

●定地水温(表面:°C) [佐伯湾奥]



「海況概要」(1月26日～1月29日)

- * 豊後水道の表面水温は前年並みであった。
- * 1月中旬の水試地先(上浦)の定地水温(表面)は14.7°Cで、前年より0.6°C高く、平年より0.2°C低かった。1月29日の表面水温は14.9°Cとなっている。

「漁況概要」(1月11日～1月24日)

県南まき網はマアジ主体に 33 トンの水揚げ。北郡まき網はマアジ・マサバ主体に 16 トンの水揚げ。船びき網はシラス主体に低調な漁。小型底びき網(鶴見・蒲江)はコウイカ類・エソ類主体に 7 トンの漁。一本釣りは佐賀関でタチウオ・ブリ・マアジ、鶴見でブリ・マアジ・トラフグ、保戸島でトラフグ主体の漁。鶴見・保戸島のトラフグは前年同期の約 3 倍の水準。タチウオ漕ぎ釣り(臼杵)は1隻・1日あたりの漁獲量が 94.9 キロと先号を下回った。定置網は鶴見でカワハギ類・アオリイカ、米水津でメジナ、蒲江でマアジ主体の漁。

他県情報

- 愛媛県(1/10～1/23)まき網:[八幡浜;5 統]3トン(タチウオ1トン、サゴシ0.4トン、マアジ0.2トン)
[漁連・宇和島]水揚げなし。
[愛南;35 統]117トン(サバ類41トン、キビナゴ29トン、ウルメ22トン、ムロアジ12トン)
- 高知県(1/19～1/25);宿毛湾周辺海域の中型まき網漁は、5 統 53トン(マイワシ17トン、ウルメイワシ21トン、マアジ3トン他)
- 宮崎県(1/14～1/20);北部中型まき網漁(15トン以上)は、29 統 387トン(オアカムロ92トン、マアジ77トン、マルアジ57トン、ウルメイワシ48トン、サバ類20トン他)
- 延岡湾土々呂沖におけるワシシラス漁は、1 統 0.4トン。

● 漁況

21-20号

漁協TACシステム集計速報値・30魚種(期間:佐賀関・鶴見・米水津・蒲江:1/11~1/24)

単位:キロ

漁業種類	所属漁協名	隻・日あたり漁獲量	まいわし	うるめ	かたぐち	まあじ	まるあじ	さば類	ぶり	ひらめ	めいたがれい	えそ類	たちうお	まだい	いさき	すずき	とらふぐ	あんこう	かさご類	かわはぎ類	きびなご	まとうだい	めじな	いせえび	くるまえび	こういか類	あおりいか	けんさき	まだこ	なまこ	あわび類	さざえ	総計(他魚種も含む)
小型底曳網漁業	鶴見					15				122	159	389	2	116		25	3	102	4	147		155		87	2,795	14	21					5,722	
	蒲江										6	570					1	15				57		17	135	3						1,009	
船びき網漁業	鶴見(一部底曳網を含む)				296	3						30	2	225						64		88				54	216					2,086	
	米水津				2,400																											2,400	
大中型まき網漁業	鶴見(延べ水揚げ統数X)		X			5,004																		4								5,092	
中型まき網漁業	鶴見(延べ水揚げ統数21)	1,302	16	3,890	1,806	7,124	686	448																								27,341	
	米水津(延べ水揚げ統数0)	0																														0	
	蒲江(延べ水揚げ統数X)	X			80	659																										769	
刺網漁業	佐賀関																															0	
	鶴見					6			29	80		37		30	13	3		1	10	128		136	324	12								1,005	
定置網漁業	鶴見				7	253	3	94	58	33			15	6	17	5				402		32	269				320					1,846	
	米水津					1,169	36	12	32	32		4	132	48	52	36				192		104	2,296		28	212	8					4,952	
	蒲江				160	1,541	14	58	132	110		5	62	111	190	14				119	269	4	465		44	293	5	4			4,312		
一本釣り	佐賀関					9,781	475	6,138	11,997	5		12,330	1,846	228	6	47			34	4											49	45,809	
	鶴見					1,605		143	4,185	31		82		474	316		1,487		9	10		36	9				369				9,037		
その他の漁業種類	佐賀関					2				34														1								33	73
	鶴見					165	4	470				52					2		8	105		7						258	1,469	77	1,011	4,290	
	米水津																											2,680	46	3,027	7,680		
総計			16	3,890	4,749	27,324	1,218	7,363	16,432	447	165	1,169	12,542	2,856	815	89	1,540	117	66	1,171	269	619	3,432	13	104	3,060	1,460	34	279	4,149	123	4,037	123,421

他漁協情報(期間:1/11~1/24)

単位:キロ

漁業種類	所属漁協名	期間	延べ出漁隻数	隻・日あたり漁獲	まあじ	まるあじ	まさば	こまさば	かたぐち	うるめ	まいわし	ぶり	たちうお	まだい	いさき	とらふぐ	こういか類	その他	計
中型まき網	臼杵・津久見	1/11~1/24	11隻	1,463(1,495)	11,000		5,100												16,100
一本釣り	臼杵(夕子釣りのみ)	1/11~1/24	175隻	94.9(100.6)									16,610						16,610
	保戸島	1/11~1/24	*	*(*)	593		2					418	122	221	982	209	1,385	2,738	

中部振興局農山漁村振興課水産班とりまとめ(一部は聞き取りによる概算データ)

「魚価」円/kg

漁業種類	魚種名	地区名	平均	高値	安値
釣り	夕子ウオ	臼杵	632	-	-
	ブリ	保戸島	350	-	-
	マダイ	保戸島	950	-	-
	マダイ	鶴見	1,372	-	-
	マアジ	鶴見	893	-	-
	ブリ・ハマチ	鶴見	578	-	-
	イサキ	鶴見	957	-	-
	マアジ	佐賀関	1,333	300g級	-
	マサバ	佐賀関	2,000	700g級	-
	ブリ	佐賀関	400	2kg級	-
マダイ	佐賀関	1,500	-	-	
夕子ウオ	佐賀関	4,300	12本入り/5kg 銘柄	-	

漁業種類	魚種名	地区名	平均	高値	安値
定置網	マシ(センゴ)	鶴見	564	-	-
	カワハギ	鶴見	458	-	-
潜水・採貝	アオリイカ	鶴見	1,161	-	-
	アワビ	鶴見	4,821	-	-
活魚	ササエ	鶴見	541	-	-
	クルマエビ	鶴見	5,092	-	-
	ヒラメ	鶴見	1,289	-	-
延縄	トラフグ	保戸島	4,000	-	-

漁協支店からのTACシステムデータ、一部聞き取り

上記は最新単価もしくは期間平均単価、ブリは5kg以上