

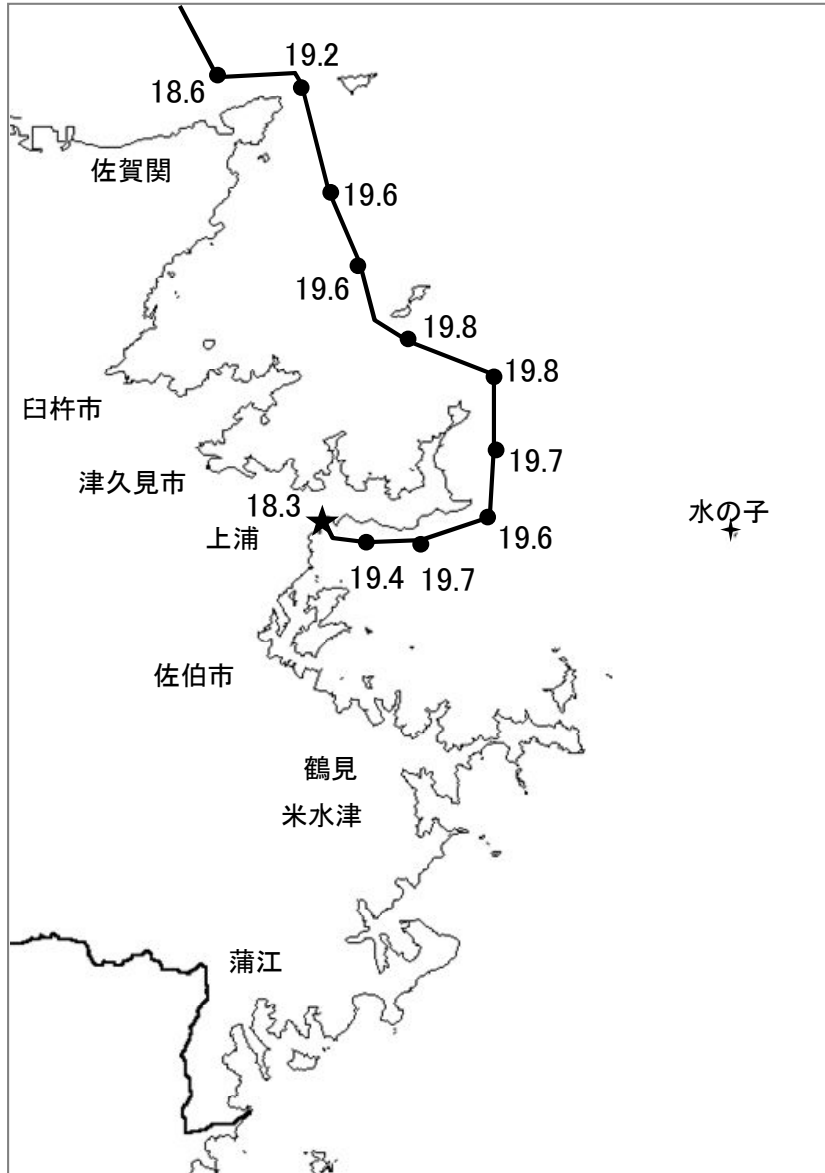
大分県豊後水道漁海況速報（短期）

21-17号

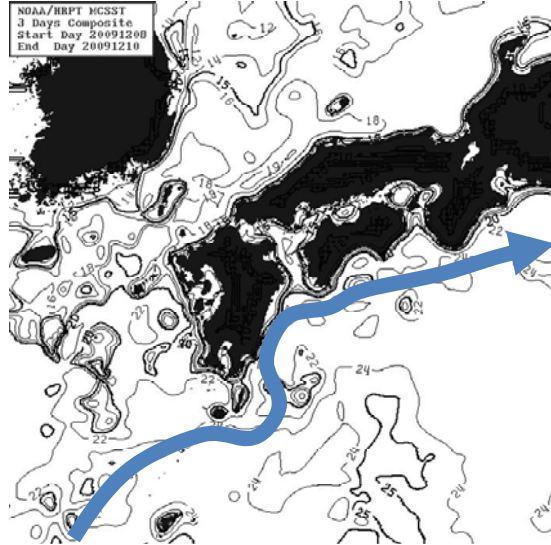
第21-17号 平成21年12月10日(木)発行

大分県農林水産研究センター水産試験場 佐伯市上浦大字津井浦

●海況 ★ : 定地水温 (12/10) : 調査船「豊洋」による観測結果 (12/7)



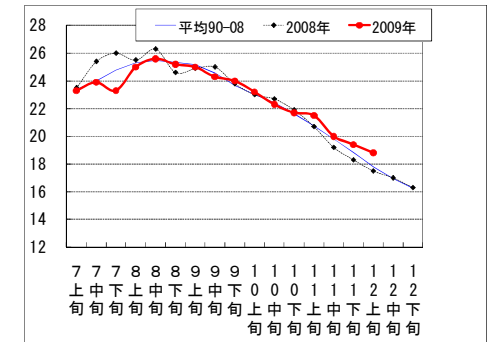
●黒潮情報(水試受信 NOAA 画像 12/8-10、海上保安庁海洋速報第229号:12/1-8 観測)



黒潮流軸位置(マイル)	
都井岬 E	足摺岬 S
25	25

黒潮は都井岬・足摺岬沖で接岸傾向。今後も接岸傾向で推移する見込み。

● 定地水温(表面:℃) [佐伯湾奥]



「海況概要」(12月7日～12月10日)

- * 豊後水道の表面水温は前年より1℃程度高めであった。
- * 12月上旬の水試地先(上浦)の定地水温(表面)は18.8℃で、前年より1.3℃高く、平年より1.0℃高めであった。12月10日の表面水温は18.3℃となっている。

「漁況概要」(11月23日～12月6日、※一部分を除く)

- * 県南まき網はマアジ主体に28トンの水揚げ。北郡まき網はマアジ・マサバ主体に31トンの水揚げ。船びき網はシラス主体に低調な漁。小型底びき網(鶴見・蒲江)はコウイカ主体に5トンの漁。一本釣りは佐賀関・鶴見でブリ、保戸島でトラフグ・ブリ・マアジ主体の漁。タチウオ漕ぎ釣り(臼杵)は1隻・1日あたりの漁獲量が86.4キロと先号を上回った。定置網は鶴見でメジナ・米水津でカタクチ、蒲江でキビナゴ・マアジ・ブリ・タチウオ主体の漁。

他県情報

- 愛媛県(11/15～11/28)まき網:[八幡浜;24 統]77トン(ブリ42トン、タチウオ15トン、サワラ8トン、マアジ4トン他)
[漁連・宇和島;78 統]31トン(その他(チダイ・サワラ主)17トン、マアジ4トン他)
[愛南;75 統]239トン(サバ類86トン、キビナゴ38トン、マアジ31トン、カマス31トン他)
- 高知県(12/1～12/7);宿毛湾周辺海域の中型まき網漁は、10 統 23トン(サバ類4トン、マアジ1トン、ウルメイワシ16トン、マルアジ2トン他)
- 宮崎県(11/26～12/2);北部中型まき網漁(15トン以上)は、5 統 72トン(サバ類37トン、マアジ22トン、オアカムロ12トン他)
延岡湾土々呂沖におけるイワシシラス漁は、5 統 3トン

● 漁況

21-17号

漁協TACシステム集計速報値・30魚種(期間:佐賀関・鶴見・米水津・蒲江:11/23~12/6)

単位:キロ

漁業種類	所属漁協名	隻・日あたり漁獲量	まいわし	うるめ	かたぐち	まあじ	まるあじ	さば類	ぶり	ひらめ	めいたがれい	えそ類	たちうお	まだい	いさき	すずき	とらふぐ	あんこう	かさご類	かわはぎ類	きびなご	まとうだい	めじな	いせえび	くるまえび	こういか	あおりいか	けんさき	まだこ	なまこ	あわび類	さざえ	総計(他魚種も含む)
小型底曳網漁業	鶴見					35				8	95	327	5	19		3	3		69	18		70			149	2,178			15	2			5,225
	蒲江											402	10	14				24	6			36		2	33	87			3			977	
船びき網漁業	鶴見(一部底曳網を含む)				96					1		135	377	12						12		6				6	26					1,219	
	米水津				2,772																											2,772	
大中小型まき網漁業	鶴見(延べ水揚げ統数X)		X				3																									3	
中型まき網漁業	鶴見(延べ水揚げ統数17)	708			585	4,671	1,507	322																								12,033	
	米水津(延べ水揚げ統数9)	1,797			15,977			200																								16,177	
	蒲江(延べ水揚げ統数X)		X																														
刺網漁業	佐賀関					26			45	72		187		25	5	14			5	238		30	988	57									0
	鶴見																																3,450
定置網漁業	鶴見				217	3	67	502	6			568	10	17	5					69		12	3,818					235				5,873	
	米水津			4,032	896	16	64	68	4			940	296	88	12					44		52	28		8	240	4					8,737	
	蒲江		21	1,416	51	107	1,389	2			1,322	88	256	4						64	1,942	16	57		16	343	22				8,538		
一本釣り	佐賀関				5,893	83	6,086	11,794				4,517	2,333	423			11		40	36			58	34			20	55				31,632	
	鶴見				1,742		175	3,478	8		135	1,180	231				186		79	35		32	37				1,079					9,454	
その他の漁業種類	佐賀関				43			4,221	17															29								4,424	
	鶴見				53			324				119							3	171												1,313	
	米水津																															0	
総計			0	21	7,485	30,967	1,663	7,344	21,497	118	95	1,305	7,738	3,977	1,019	38	200	93	127	694	1,942	254	4,986	121	182	2,296	2,004	96	117	7	0	0	111,826

他漁協情報(期間:11/23~12/6)

単位:キロ

漁業種類	所属漁協名	期間	延べ出漁隻数	隻・日あたり漁獲	まあじ	まるあじ	まさば	ごまさば	かたぐち	うるめ	まいわし	ぶり	たちうお	まだい	いさき	とらふぐ	こういか類	その他	計	
中型まき網	臼杵・津久見	11/23~12/28	14隻	2,214(2,167)	16,000		15,000													31,000
一本釣り	臼杵(夕子釣りのみ)	11/24~12/2	164隻	86.4(80.8)								14,175								14,175
	保戸島	11/23~12/6	*	*(*)	464		48					474		237	85	699			970	2,230

中部振興局農山漁村振興課水産班とりまとめ(一部は聞き取りによる概算データ)

「魚価」円/kg

漁業種類	魚種名	地区名	平均	高値	安値
釣り	夕子ウオ	臼杵	464	-	-
	ブリ	保戸島	400	-	-
	マダイ	保戸島	100	-	-
	マダイ	鶴見	1,006	-	-
	マアジ	鶴見	802	-	-
	ブリ・ハマチ	鶴見	367	-	-
	イサキ	鶴見	1,184	-	-
	マアジ	佐賀関	2,000	300g級	-
	マサバ	佐賀関	2,286	700g級	-
	ブリ	佐賀関	600	2kg級	-
マダイ	佐賀関	1,500	-	-	
夕子ウオ	佐賀関	5,000	12本入り/5kg 銘柄	-	

漁業種類	魚種名	地区名	平均	高値	安値
定置網	マアジ(センゴ)	鶴見	589	-	-
	カワハギ	鶴見	539	-	-
潜水・採貝	アオリイカ	鶴見	1,414	-	-
	アワビ	鶴見	-	-	-
活魚	ササエ	鶴見	-	-	-
	クルマエビ	鶴見	4,757	-	-
	ヒラメ	鶴見	1,225	-	-
延縄	トラフグ	保戸島	5,000	-	-

漁協支店からのTACシステムデータ、一部聞き取り

上記は最新単価もしくは期間平均単価、ブリは5kg以上