

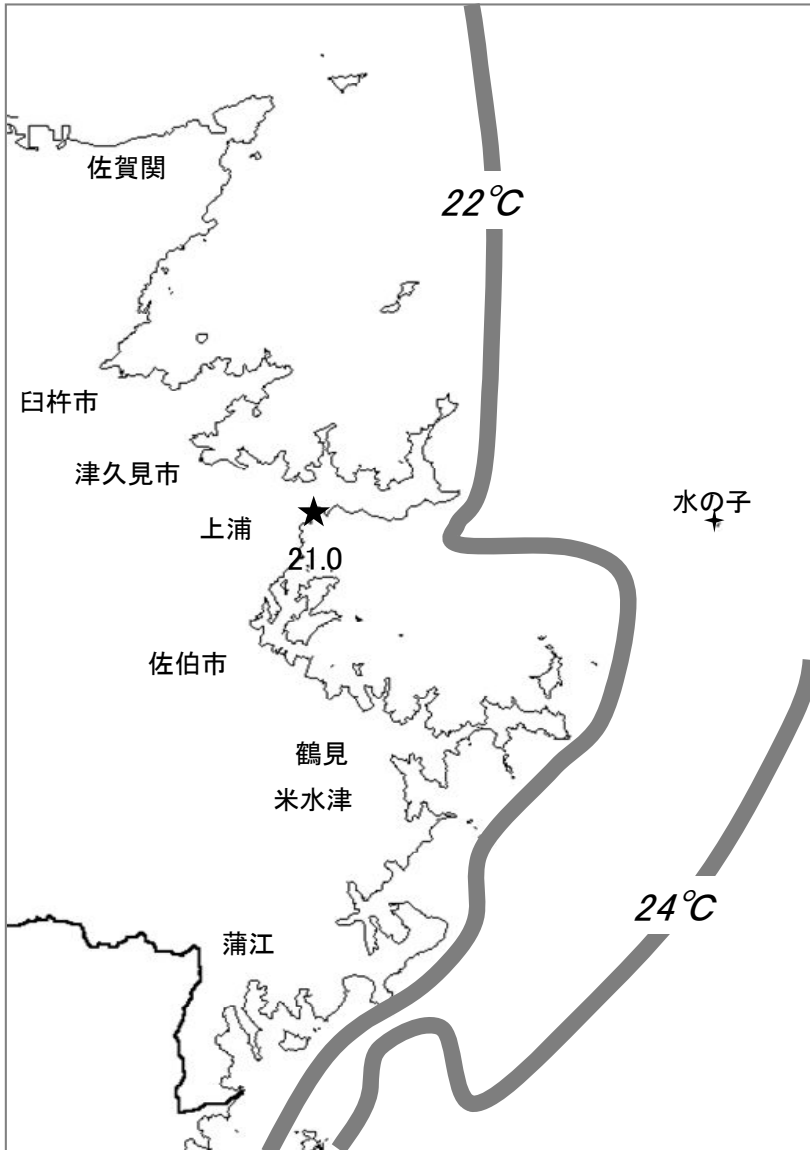
大分県豊後水道漁海況速報（短期）

21-15号

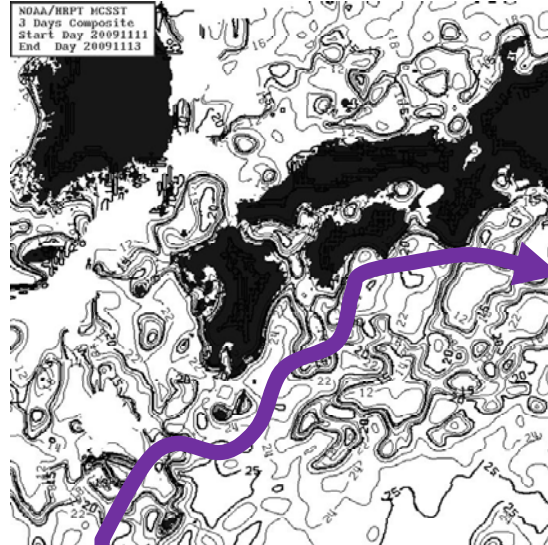
第21-15号 平成21年11月13日(金)発行
大分県農林水産研究センター水産試験場 佐伯市上浦大字津井浦

●海況 ★ : 定地水温(11/13)

— : NOAA等水温線(11/7)



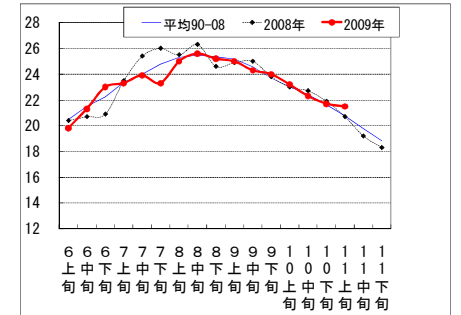
●黒潮情報（水試受信 NOAA画像 11/11-13、海上保安庁海洋速報第211号：11/4-11 観測）



黒潮流軸位置(マイル)	
都井岬 SSE	足摺岬 ESE
50	30

黒潮は都井岬でかなり離岸、足摺岬沖ではやや離岸沖傾向。今後は都井岬で離岸、足摺岬沖で接岸傾向に推移する見込み。

● 定地水温(表面:°C) [佐伯湾奥]



「海況概要」(11月7日～11月13日)

- * 豊後水道の表面水温は前年と同程度であった。
- * 11月上旬の水試地先(上浦)の定地水温(表面)は21.5°Cで、前年より0.8°C高く、平年より0.8°C高めであった。11月13日の表面水温は21.0°Cとなっている。

「漁況概要」(10月26日～11月8日、※一部分を除く)

- * 県南まき網はサバ類主体に167トンの水揚げ。北郡まき網は魚影が薄く、操業には至らなかった。船びき網はシラス主体の漁となり前年度を上回る水準。小型底びき網(鶴見・蒲江)はクルマエビ・コウイカ類・エソ類主体に6トンの漁。一本釣りは佐賀関・鶴見でブリ、保戸島でブリ・トラフグ主体の漁。タチウオ漕ぎ釣り(臼杵)は1隻・1日あたりの漁獲量が85.2キロと先号を下回った。定置網は鶴見でめじな・米水津でカタクチ、蒲江でブリ主体の漁。

他県情報

- 愛媛県(10/18～10/31)まき網;[八幡浜;26 統]70トン(サワラ14トン、タチウオ9トン、カマス1トン他)
[漁連・宇和島;147 統]70トン(マアジ13トン、タチウオ9トン、カタクチ7トン他)
[愛南;130 統]723トン(キビナゴ246トン、サバ類239トン、ウルメ188トン他)
- 高知県(11/3～11/9);宿毛湾周辺海域の中型まき網漁は、40 統147トン(マアジ64トン、キビナゴ61トン、サバ類16トン、マルアジ3トン他)
- 宮崎県(11/5～11/11);北部中型まき網漁(15トン以上)は、23 統268トン(マアジ91トン、マルアジ67トン、サバ類64トン他)
延岡湾土々呂沖におけるイワシシラス漁は、2 統3トン

● 漁況

21-15号

漁協TACシステム集計速報値・30魚種(期間:佐賀関・鶴見・米水津・蒲江:10/26~11/8)

漁業種類		所属漁協名	隻・日あたり漁獲量	まいわし	うるめ	かたうち	まあじ	まるあじ	さば類	ぶり	ひらめ	めいたがれい	えそ類	たちうお	まだい	いさき	すずき	とらふぐ	あんこう	かさご類	かわはぎ類	きびなご	まとうだい	めじな	いせえび	くるまえび	こういか	あおりいか	けんさき	まだこ	なまこ	あわび類	さざえ	総計(他魚種も含む)
小型底曳網漁業	鶴見						31				7	176	151	18	17			5	206	3	3		251			287	1,218			3			4,897	
	蒲江											3	320		8				21		12		21		5	40	45			3			957	
船引き網漁業	鶴見(一部底曳網を含む)			3		3,776								598				1															4,952	
	米水津					25,746																											25,746	
大中型まき網漁業	鶴見(延べ水揚げ統数6)	9,420					2,814		53,572																									56,518
中型まき網漁業	鶴見(延べ水揚げ統数21)	3,962	95	4,481			19,241	688	56,183																									83,200
	米水津(延べ水揚げ統数12)	2,302		6,174			11,200		10,154																									27,624
	蒲江(延べ水揚げ統数X)	X																																0
刺網漁業	佐賀関						12				26	46			86						13	78		1	462	117								0
	鶴見															15		9																1,584
定置網漁業	鶴見		6				924	47	89	465	12			306	10	7	41				45							172						5,719
	米水津			9,828	696	44	12	564	4			24	2,280	196	264	4					148	96	24	40			12	252						17,227
	蒲江		54	30	427	49	9	8,480	4		1,580	4,358	100	42	1						431	2,475	5	2		7	382		1					23,010
一本釣り	佐賀関				6,690	1	2,720	11,284	12				6,010	1,467	2,252			21			19	42		7					5					31,004
	鶴見				620		117	3,041	32			89		928	561			92			83	19		17	27									7,763
その他の漁業種類	佐賀関					68				6,140	16														6						78			6,374
	鶴見					32		22	562				161	16							15	66						3	32	24	6	44	898	2,915
	米水津																															17	1,300	2,736
総計				104	10,709	39,380	42,754	850	123,418	30,000	133	179	2,411	13,585	2,740	3,126	55	119	227	132	844	2,571	319	2,669	128	327	1,286	2,121	37	30	6	61	2,198	310,802

他漁協情報(期間:10/26~11/10)

漁業種類	所属漁協名	期間	延べ出漁隻数	隻・日あたり漁獲量	まあじ	まるあじ	まさば	ごまさば	かたうち	うるめ	まいわし	ぶり	たちうお	まだい	いさき	とらふぐ	こういか類	その他	計		
中型まき網	臼杵・津久見	10/26~11/8	0隻	0(24,000)																0	
一本釣り	臼杵(夕チ釣りのみ)	10/28~11/10	216隻	85.2(146.5)									18,393							18,393	
	保戸島	10/26~11/8	*	*(*)	32		4					764		210	261	518				763	2,030

中部振興局農山漁村振興課水産班とりまとめ(一部は聞き取りによる概算データ)

「魚価」円/kg

漁業種類	魚種名	地区名	平均	高値	安値
釣り	夕チウオ	臼杵	592	-	-
	ブリ	保戸島	300	-	-
	マダイ	保戸島	900	-	-
	マダイ	鶴見	1,310	-	-
	マアジ	鶴見	943	-	-
	ブリ・ハマチ	鶴見	343	-	-
	イサキ	鶴見	1,077	-	-
	マアジ	佐賀関	1,500	200g級	
	マサバ	佐賀関	2,857	700g級	
	ブリ	佐賀関	400	2kg級	
マダイ	佐賀関	1,500			
夕チウオ	佐賀関	5,600	12本入り銘柄		

上記は最新単価もしくは期間平均単価、ブリは5kg以上

漁業種類	魚種名	地区名	平均	高値	安値
定置網	カワハギ	鶴見	633	-	-
	アオリイカ	鶴見	1,067	-	-
潜水・採貝	アワビ	鶴見	6,295	-	-
	サザエ	鶴見	709	-	-
活魚	クルマエビ	鶴見	3,890	-	-
	ヒラメ	鶴見	1,028	-	-
延縄	トラフグ	保戸島	3,500	-	-

漁協支店からのTACシステムデータ、一部聞き取り