

大分県豊後水道漁海況速報（短期）

22-4号

第22-4号 平成22年5月27日(木)発行

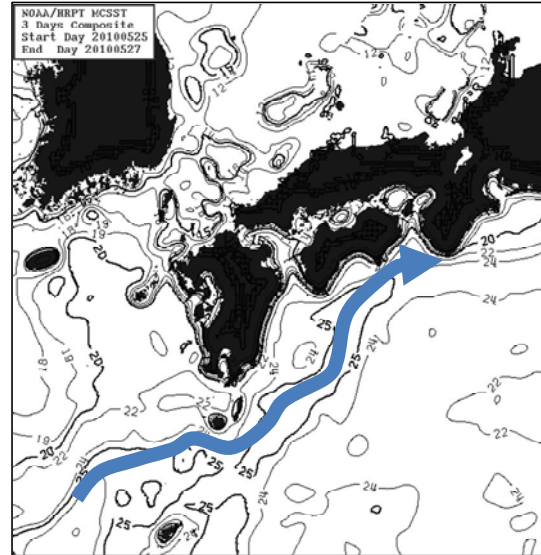
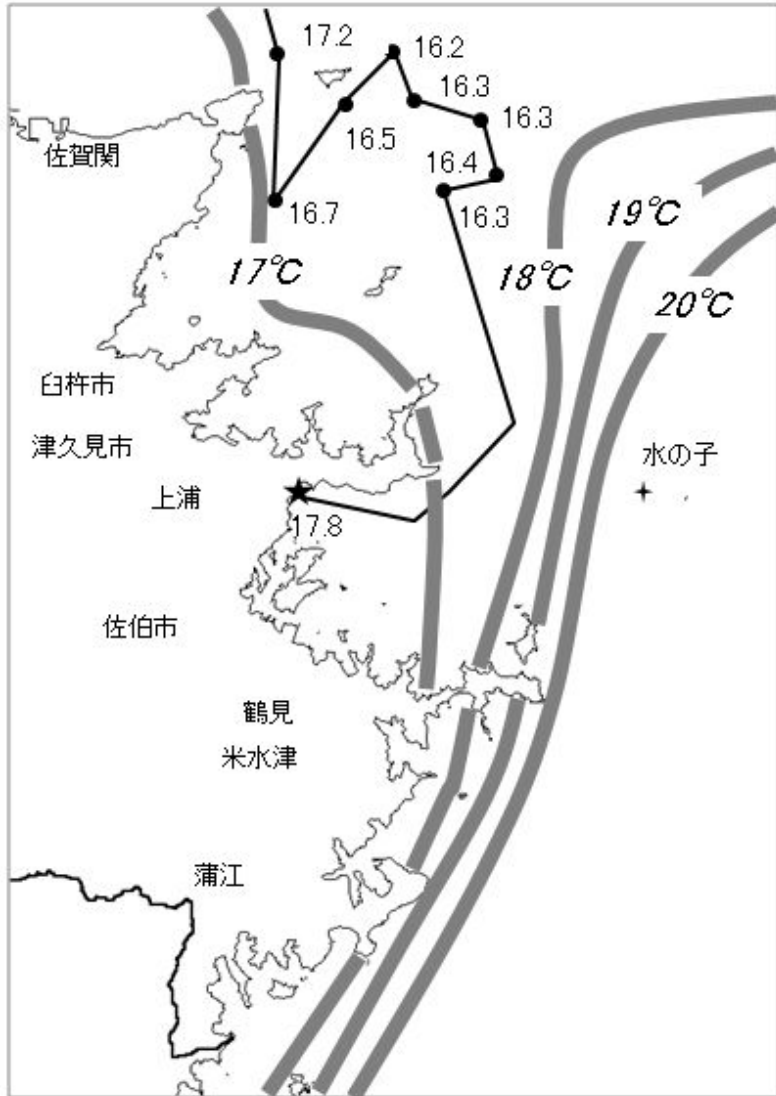
大分県農林水産研究指導センター水産研究部 佐伯市上浦大字津井浦

●海況



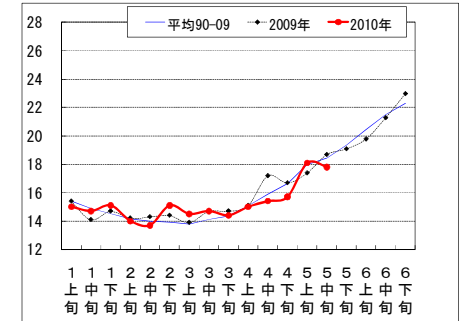
- ★ : 定地水温 (5/27)
- : 調査船「豊洋」による観測結果 (5/26)
- : NOAA 等水温線 (5/25-5/27 : 3日間合成)

●黒潮情報(水試受信 NOAA 画像 5/25-27、海上保安庁海洋速報第96号:5/18-25 観測)



黒潮流軸位置(マイル)	
都井岬 E	足摺岬 SE
80	25
黒潮は都井岬沖でかなり離岸・足摺岬沖でやや離岸している模様。	

● 定地水温(表面:°C) [佐伯湾奥]



「海況概要」(5月25日～5月27日)

- * 豊後水道の表面水温は佐賀関沖で16～17°C台を示し、前年同期より1～2°C低めであった。
- * 5月中旬の水試地先(上浦)の定地水温(表面)は17.8°Cで、前年より0.9°C低く、平年より0.6°C低めであった。5月27日の表面水温は17.8°Cとなっている。

「漁況概要」(5月10日～5月23日)

県南まき網はサバ類主体に613トンの水揚げ。先号と比較し、サバ類が減少し(749トン→605トン)、カタクチも減少した(15トン→4トン)。北郡まき網はマアジ主体に19トンの水揚げ。船びき網はカタクチ主体。小型底びき網(鶴見・蒲江)はエソ類主体。一本釣りは佐賀関でマアジ・ブリ・マダイ、鶴見でブリ・マダイ、保戸島でブリ主体の漁。タチウオ漕ぎ釣り(白杵)は1隻・1日あたりの漁獲量が28.5キロと先号を下回った。定置網は鶴見でマアジ、米水津でメジナ、蒲江でブリ・ウルメ・キビナゴ主体の漁。

他県情報

- 愛媛県(5/2～5/15):まき網[八幡浜]52 統 67トン(イカ類 24トン、タイ類 10トン、タチウオ 9トン他)
[漁連・宇和島]148 統 146.8トン(イカ類 82トン、カタクチ 40トン、マアジ 12トン他)
[愛南]126 統 1,321トン(カタクチ 647トン、サバ 515トン、ウルメ 132トン他)
- 高知県(5/18～5/24):宿毛湾周辺海域の中型まき網漁は、21 統 90トン(サバ類 37トン、ウルメ 6トン、キビナゴ 39トン、マアジ 8トン他)
- 宮崎県(5/13～5/19):北部中型まき網漁(15トン以上)は、19 統 301トン(サバ類 294トン他)
延岡湾土々呂沖におけるイワシラス漁は、6 統 14トン。

● 漁況

22-4号

漁協TACシステム集計速報値・30魚種(期間:佐賀関・鶴見・米水津・蒲江:5/10~5/23)

単位:キロ

漁業種類	所属漁協名	隻・日あたり漁獲量	まいわし	うるめ	かたちち	まあじ	まるあじ	さば類	ぶり	ひらめ	めいたがれい	えそ類	たちうお	まだい	いさき	すずき	とらふぐ	あんこ	かさご類	かわはぎ類	きびなご	まどうだい	めじな	いせえび	くるまえばい	こういか類	あおりいか	けんさき	まだこ	なまこ	あわび類	さざえ	総計(他魚種も含む)	
小型底曳網漁業	鶴見					7				13	23	339		78		2	1	70	3	18		104			86	111		2	37	32			924	
	蒲江											325						6				6			7	6							350	
船びき網漁業	鶴見(一部底曳網を含む)				7,824							6		52						8												7,890		
	米水津				10,359																											10,359		
大中型まき網漁業	鶴見(延べ水揚げ統数12)	32,663					2,226	389,719																									391,955	
中型まき網漁業	鶴見(延べ水揚げ統数18)	10,461	4		3,976	277	1,667	181,705																									188,304	
	米水津(延べ水揚げ統数X)	X						32,970																									32,970	
	蒲江(延べ水揚げ統数X)	X						240																									240	
刺網漁業	佐賀関					155							192		86	119	2		45	254			12	133	53								0	
	鶴見									13	57		17		30	77			36	516			3	129	37		3		3			23	1,107	
	蒲江																																906	
定置網漁業	鶴見			3	9	781	99		282	30			13	39	13	10				110		6	6	2						51	3		1,458	
	米水津			126	76	956	32	16	132	63		12	16	212	136	24			4	248	300	48	6,078			48	204	60				8,791		
	蒲江		3	1,996	80	587	152	33	7,256	15		6	2	258	195					122	1,614	6	149			87	552	9	2			13,130		
一本釣り	佐賀関					13,713	91	139	10,739	13	1		815	6,987	1,740	6	5		230	105				41						10			34,552	
	鶴見					1,272		425	7,947	8		174		2,034	708				187	6		2	62				48					12,873		
	蒲江					15			1,177		3			274	3				260	2													1,732	
その他の漁業種類	佐賀関					3																		1							3	146	1,296	1,504
	鶴見					79						16								36	36			26					371			48	552	1,163
	米水津																														29	2,033	2,061	
	蒲江					8						265		8						23	93			21	2	22			8		167	651		
総計			7	2,125	22,324	17,853	4,185	605,247	27,547	272	23	1,523	846	10,185	2,992	296	15	76	823	1,562	1,920	208	6,596	139	94	289	906	150	426	3	223	4,070	712,920	

他漁協情報(期間:5/10~5/23)

単位:キロ

漁業種類	所属漁協名	期間	延べ出漁隻数	隻・日あたり漁獲量()は先号漁獲量	まあじ	まるあじ	さば類	かたちち	うるめ	まいわし	ぶり	たちうお	まだい	いさき	とらふぐ	こういか類	その他	計
中型まき網	臼杵・津久見	5/10~5/23	20隻	971(1,124)	19,425													19,425
一本釣り	臼杵(夕チ釣りのみ)	5/10~5/23	83隻	28.5(41.8)								2,368						2,368
	保戸島	5/10~5/23	*	*(*)	390		15				8,564		411	238			14	9,633

中部振興局農山漁村振興課水産班とりまとめ(一部は聞き取りによる概算データ)

「魚価」円/kg

漁業種類	魚種名	地区名	平均	高値	安値
釣り	タチウオ	臼杵	634	-	-
	ブリ	保戸島	300	-	-
	マダイ	保戸島	500	-	-
	マダイ	鶴見	862	-	-
	マアジ	鶴見	905	-	-
	ブリ・ハマチ	鶴見	306	-	-
	イサキ	鶴見	1,542	-	-
	マアジ	佐賀関	1,500	200g級	-
	マサバ	佐賀関	2,500	400g級	-
	ブリ	佐賀関	200	1kg級	-
	マダイ	佐賀関	1,200	-	-
	タチウオ	佐賀関	5,800	10本入り/5kg	-

上記は最新単価もしくは期間平均単価

漁業種類	魚種名	地区名	平均	高値	安値
定置網	マシ(センゴ)	鶴見	693	-	-
	カワハギ	鶴見	479	-	-
潜水・採貝	アオリイカ	鶴見	1,363	-	-
	アウビ	鶴見	5,680	-	-
活魚	サザエ	鶴見	714	-	-
	クルマエビ	鶴見	4,921	-	-
	ヒラメ	鶴見	1,280	-	-

漁協支店からのTACシステムデータ、一部聞き取り