

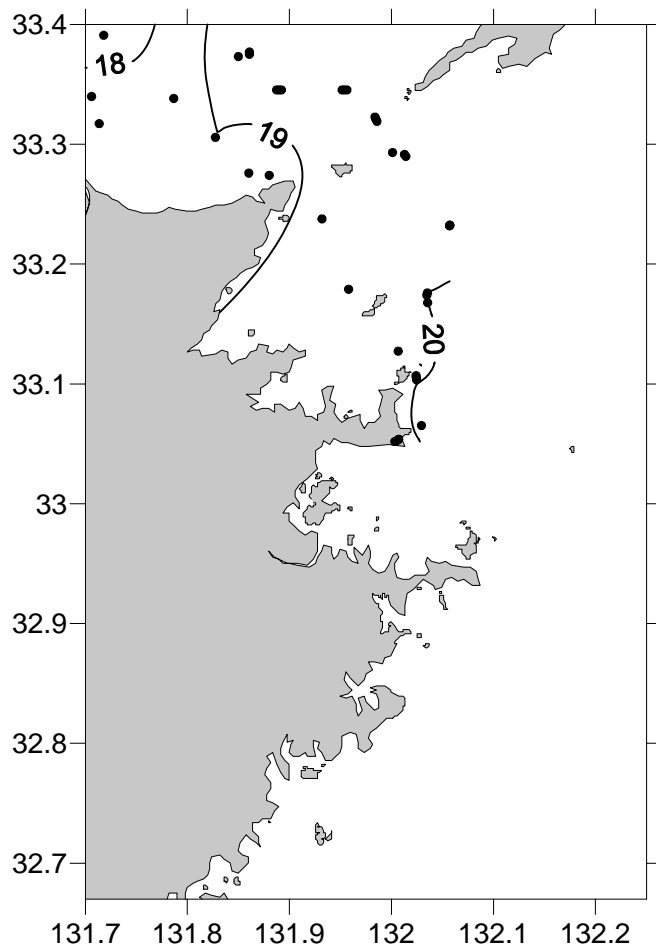
# 大分県豊後水道漁海況速報（短期）

23-17号

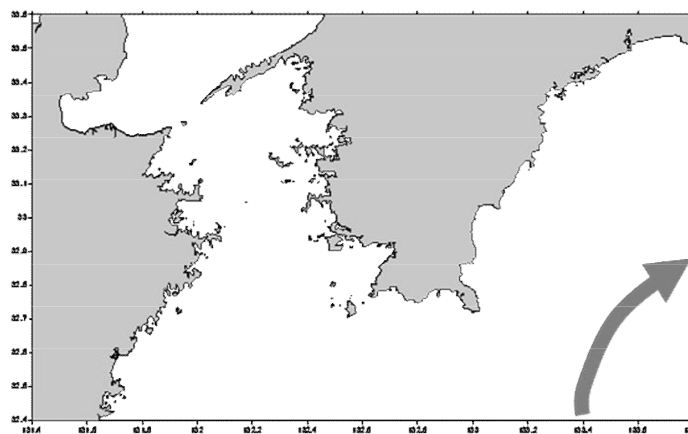
第23-17号 平成23年12月13日(火)発行

大分県農林水産研究指導センター水産研究部 佐伯市上浦大字津井浦

●海況 調査船豊洋による航走水温より作成 (12/5, 7)



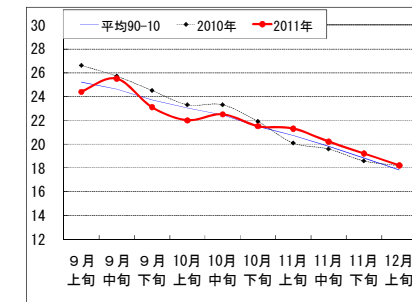
●黒潮情報(海上保安庁海洋速報第232号:12/4-11観測)



黒潮流軸位置(マイル)	
都井岬 SE	足摺岬 SE
80	40

黒潮は都井岬で著しく離岸、足摺岬沖でやや離岸傾向。九州南東沖の黒潮内表面水温は23℃で前年並み。

●定地水温(表面:℃) [佐伯湾奥]



## 「海況概要」(12月13日)

\* 12月初旬の水試地先(上浦)の定地水温(表面)は18.2℃で、前年並み(±0.0℃)、平年より0.4℃高めであった。12月13日の表面水温は17.3℃となっている。

## 「漁況概要」(11月21日～12月4日)

県南まき網はウルメ・カタクチ主体に121.9トンの水揚げ。先号と比較し、漁獲量全体が減少した(656.0トン→121.9トン)。北郡まき網はさば類主体に79.2トンの水揚げで、前号(13.5トン)を上回った。船びき網(鶴見・米水津)はカタクチ(シラスサイズ)主体。小型底びき網(鶴見・蒲江)はこういか類・クルマエビ主体。一本釣りは佐賀関でブリ、鶴見でブリ、保戸島でブリ主体の漁。タチウオ漕ぎ釣り(白杵)は1隻・1日あたりの漁獲量が54.3キロと先号(62.3キロ)を下回った。定置網は鶴見でマアジ、米水津でタチウオ・マアジ、蒲江でブリ主体の漁。

## 他県情報

高知県(11/29～12/5): 宿毛湾周辺海域の中型まき網漁は、7統19.8トン(マアジ1.2トン、さば類0.9トン他)

宮崎県(12/1～12/7): 北部中型まき網漁(15トン以上)は、31統609.7トン(ウルメ222.2トン、さば類128.0トン、マアジ61.9トン他)

伊ワシシラス漁は1統87kg(延岡のみ、土々呂では漁獲なし)

## ※次回の発行予定について

次回速報は平成23年12月26日に発行する予定です。

● 漁況

23-17号

漁協TACシステム集計速報値・30魚種(期間:佐賀関・鶴見・米水津・蒲江:11/21~12/4)

単位:キロ

漁業種類	所属漁協名	隻・日あたり漁獲量	まいわし	うるめ	かたぐち	まあじ	まるあじ	さば類	ぶり	ひらめ	めいたがれい	えそ類	たちうお	まだい	いさき	かます	とらふぐ	あんこ類	かさご類	かわはぎ類	きびなご	まとうだい	めじな	いせえび	くるまえび	こういか類	あおりいか	けんさき	まだこ	なまこ類	あわび類	さざえ	総計(他魚種も含む)	
小型底曳網漁業	鶴見					5												83	3	5		59			960	1,048							2,566	
	蒲江														21	460						6			55	45							590	
船びき網漁業	鶴見(一部底曳網を含む)		6		1,237	12										3	1			3		1					18						1,568	
	米水津																																	1,675
大中小型まき網漁業	鶴見(延べ水揚げ統数X)	X		4,200																														4,200
中型まき網漁業	鶴見(延べ水揚げ統数21)	3,336	28	29,993	945	2,529	25,791	1,306																										70,066
	米水津(延べ水揚げ統数13)	3,226		9,408		30,781		1,656																										41,937
	蒲江(延べ水揚げ統数4)	1,423						1,104																										5,692
刺網漁業	鶴見				84				33	54		307		222	3	600			8	141			19	485	89			1					13	2,065
	蒲江												3	18	3				14	76			6	17	41			16					198	
定置網漁業	鶴見		2		1,628	465	41	195	15			30	90	97	44					20	111		8	31				104					2,877	
	米水津			58	802	20	44	712	24			16	892	220	116	228				44	4	52		634		4	176	28					4,074	
	蒲江			72	1,708	145	2,217	1,204	2				22	46	1,111					75	1,121		16			64	149	3					8,222	
一本釣り	佐賀関				6,593	10	9,784	19,771	6			2,810	1,253	1,021			9		8	20				13									41,299	
	鶴見				746		5,934	5				9	691	1,111			1		36	5			11	89		2	464						9,436	
	蒲江				145		506						76						6				3	3				143					882	
その他の漁業種類	佐賀関				19			5,851	7															30									5,908	
	鶴見				35															1	81			1									151	
	蒲江							6				251							13	42			9					54	2				269	
総計			34	43,603	3,987	45,085	26,430	16,483	38,687	120	201	1,733	4,035	2,742	2,713	10,552	15	86	90	751	1,236	182	1,288	164	1,015	1,305	1,091	46	64	21	164		203,903	

他漁協情報(期間:11/21~12/4)

単位:キロ

漁業種類	所属漁協名	期間	延べ出漁隻数	隻・日あたり漁獲量( )は先号漁獲量	まあじ	まるあじ	さば類	かたぐち	うるめ	まいわし	ぶり	たちうお	まだい	いさき	とらふぐ	こういか類	その他	計
中型まき網	臼杵・津久見	11/21~12/4	10隻	792(846)	32,419	100	46,708											79,227
一本釣り	臼杵(タチ釣りのみ)	11/21~12/4	156隻	54.3(62.3)							8,478							8,478
	保戸島	11/21~12/4	*	*(*)	496		15				2,105		233	146	250	8	1	3,254

TACシステム集計値及び中部振興局農山漁村振興課水産班とりまとめ(一部は聞き取りによる概算データ)

「魚価」円/kg

漁業種類	魚種名	地区名	平均	高値	安値
釣り	タチウオ	臼杵	782	-	-
	ブリ	保戸島	300	-	-
	マダイ	保戸島	950	-	-
	トラフグ	保戸島	5,000	-	-
	マダイ	鶴見	1,199	-	-
	マアジ	鶴見	858	-	-
	ブリハマチ	鶴見	344	-	-
	イサキ	鶴見	836	-	-
	マアジ	佐賀関	2,000	300g級	-
	マサバ	佐賀関	2,000	700g級	-
ブリ	佐賀関	500	2kg級	-	
マダイ	佐賀関	1,500	-	-	
イサキ	佐賀関	1,400	500g級	-	

漁業種類	魚種名	地区名	平均	高値	安値
定置網	マアジ(センゴ)	鶴見	410	-	-
	カワハギ	鶴見	468	-	-
潜水・採貝	アオリイカ	鶴見	1,459	-	-
	アウビ	鶴見	-	-	-
活魚	サザエ	鶴見	995	-	-
	クルマエビ	鶴見	2,917	-	-
	ヒラメ	鶴見	1,623	-	-

漁協支店からのTACシステムデータ、一部聞き取り

上記は最新単価もしくは期間平均単価