



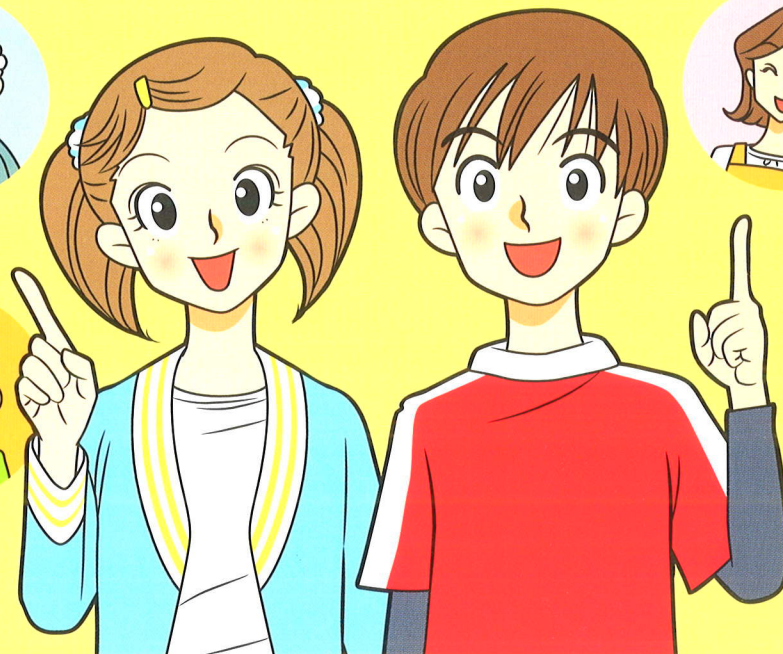
この資料は、警察庁生活安全局生活安全企画課編集「子ども防犯テキスト」をもとに作成したものです。

大分県生活環境部県民生活・男女共同参画課

こ ぼう はん
子ども防犯テキスト

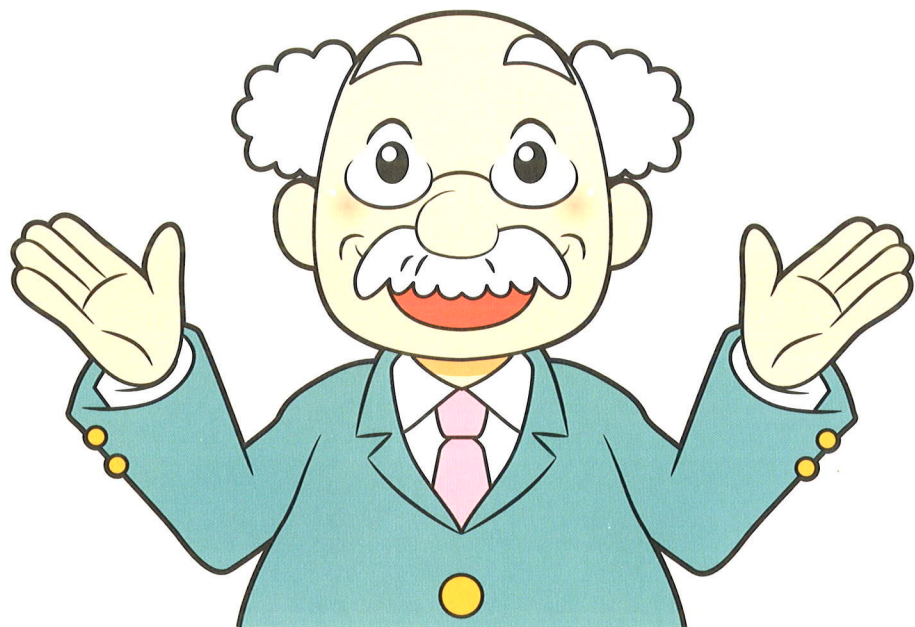


みんなで き 気をつけようね



大分県

みなさあ～ん、



とも あそ
友だちと遊んでいますか？

こう えん なに
公園では何をしていますか？

か もの い
買い物に行ったことがありますか？

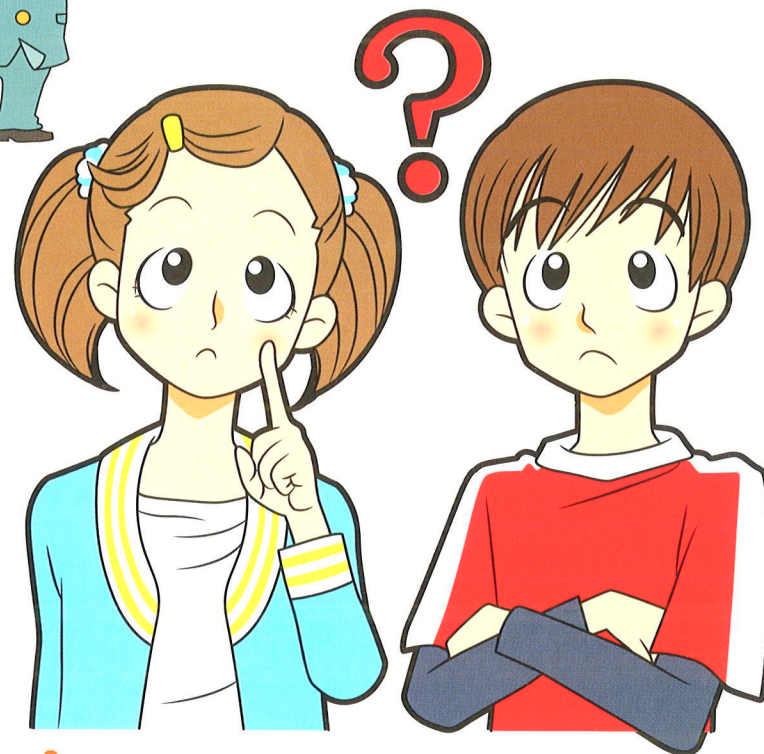
の
エレベーターに乗ったことはありますか？

がっ こう げん き かよ
学校には元気よく通っていますか？

たの す
楽しいことは好きですか？

たの
楽しいことをいっぱいしたいですか？

たの 楽しいことをいっぱいするために、き 気をつけたいことがあります。

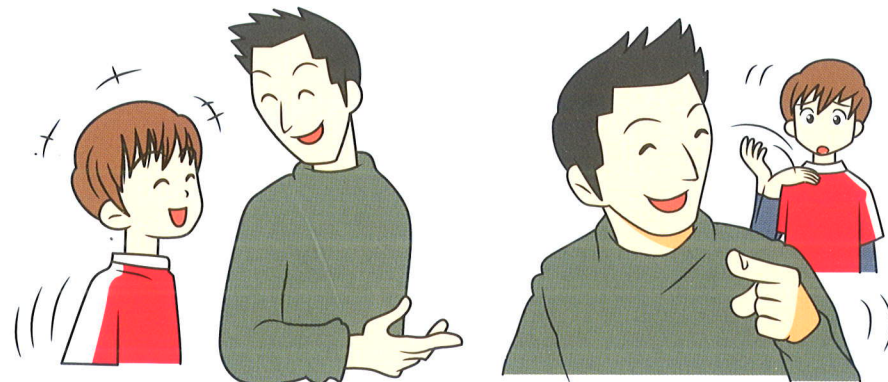


さあ
どんなことかな →

Q1 ^{がっ こう かえ し ひと こえ} 学校の帰りに知らない人に声をかけられました。



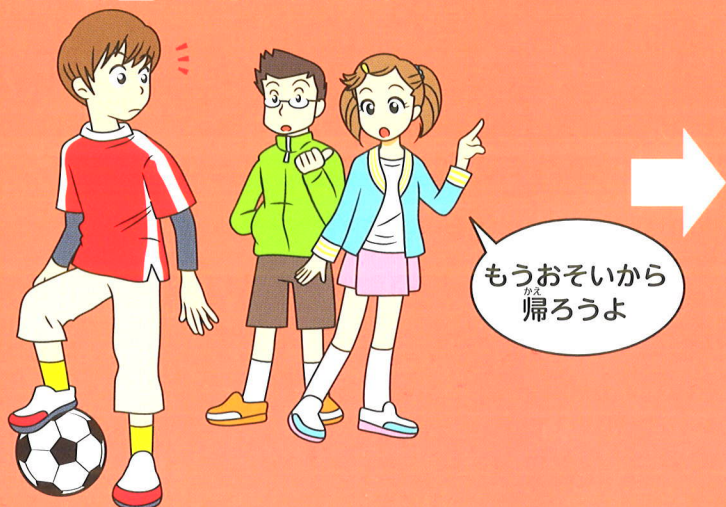
キミだったらどうする？



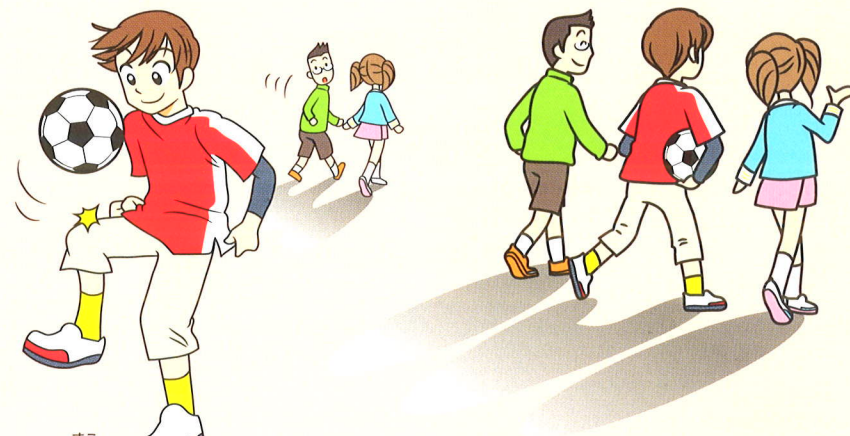
やさしそうな人だからついていく

知らない人にはついていかない

Q2 ^{こう えん あそ かえ} 公園で遊んでいて、みんなが帰ろうと言いました。



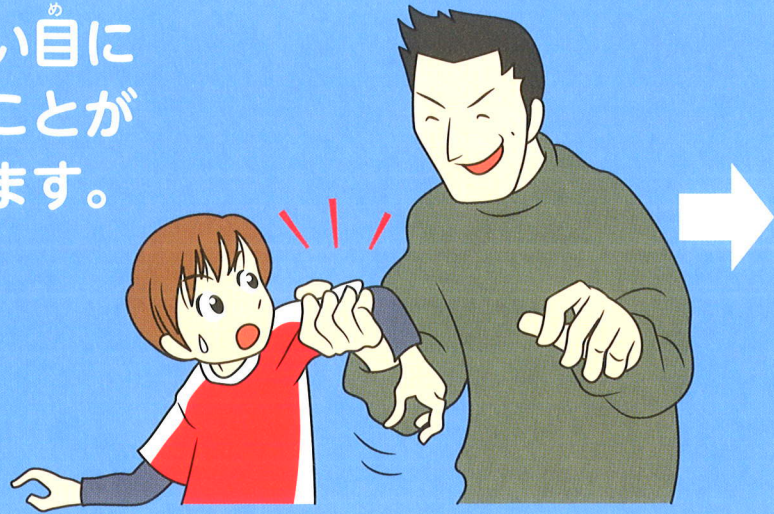
キミだったらどうする？



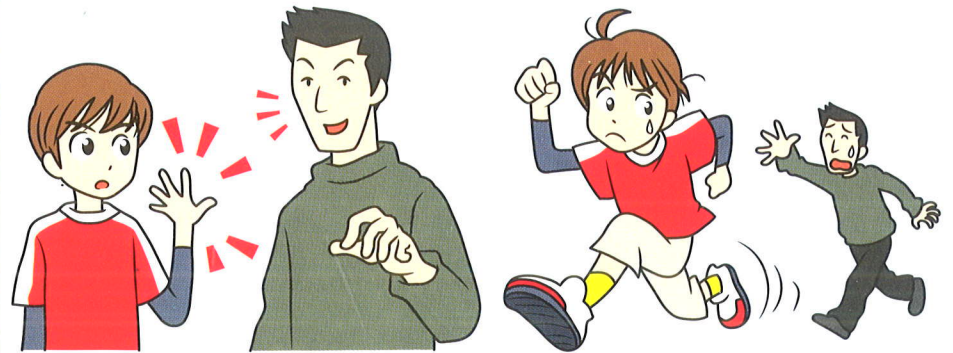
もう少しひとりで遊んでいる

みんなといっしょに帰る

知らない人についていくと
どこかに連れていかれて
こわい目に
あうことがあります。



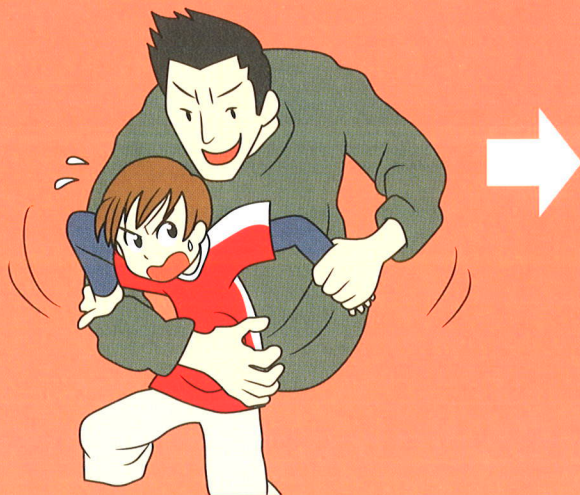
知らない人に声をかけられたらこうしよう！



どこかに行こうといわれても、
ぜったいについていかない。
知っている人でも「家の人に聞
いてから」と言う。

何回も話しかけられたら、
はやくその人からはなれるようにする。
連れていかれそうになったら、
大声で「助けて」と言う。

ひとりでいると、
もし何かがあったときに
だれも助けて
くれません。



ひとりにならないように、こんなことに気をつけよう！

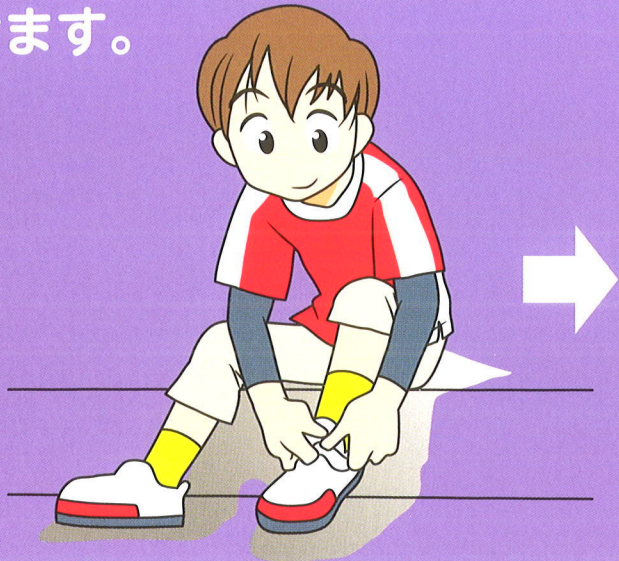


公園でひとりで遊んだり、
人がいない場所にひとりで
行ったり、人がいない道をひとりで
歩いたりしないようにしましょう。



夢中で遊んでいて、気がついたら
ひとりになってしまうことが
あります。いつも近くに
友だちがいるかをたしかめよう。

Q3 ^{とも}友だちに^あ会いに^{そと}外へ
で
出かけます。



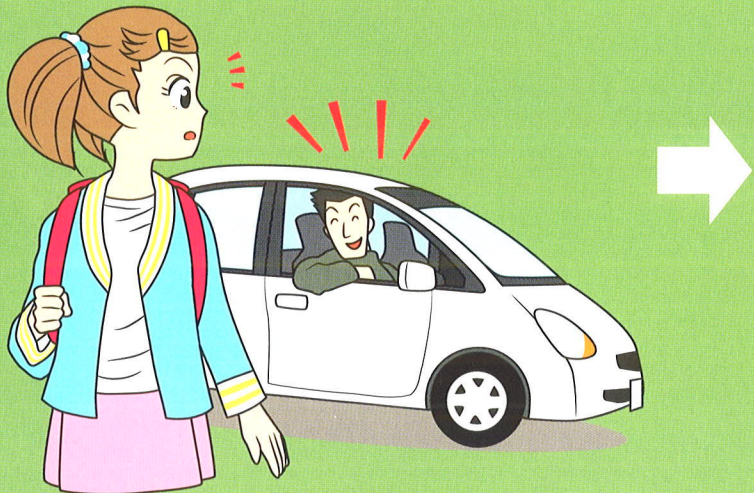
キミだったらどうする？



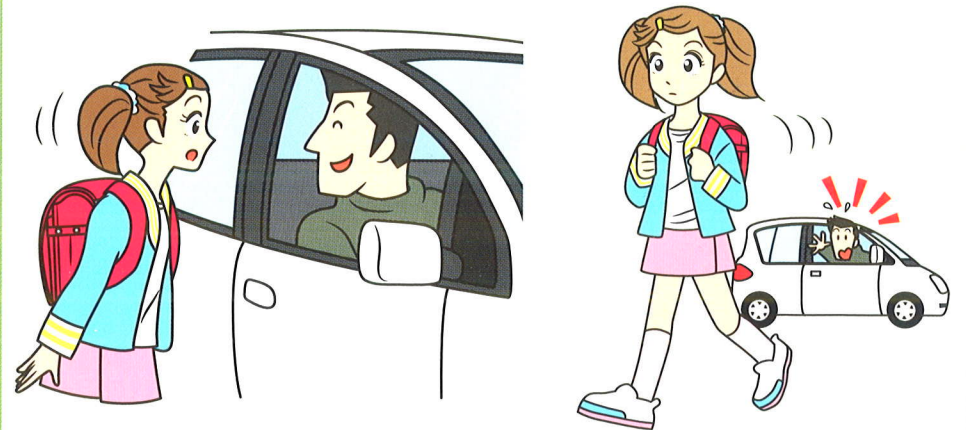
^{いえ}家^{ひと}の人に
で
だまって出かける

^{いえ}家^{ひと}の人に
^{はな}話してから
で
出かける

Q4 ^し知らない^{ひと}人に^{くるま}車の中^{なか}から
^{こえ}声をかけられました。



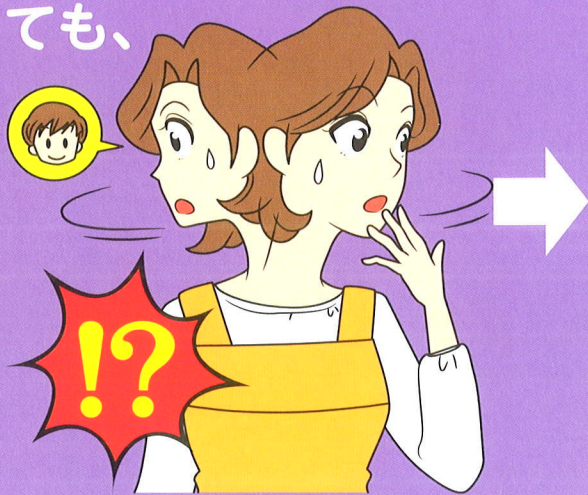
キミだったらどうする？



^{くるま}車^{ちか}に近づいて
^{はなし}話をする

^{くるま}すぐに車から
はなれる

だまって出かけると
家いえの人ひとが心配しんぱいします。
もし何かなにあっても、
助けたすけに
いきません。



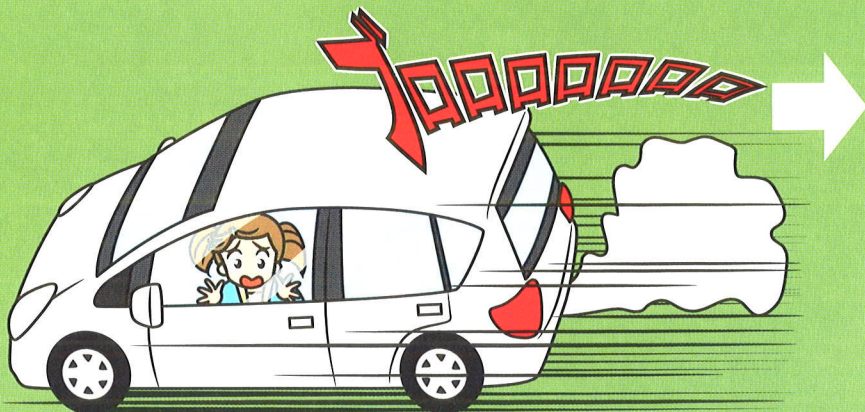
外そとへ出でかける時ときはこうしよう！



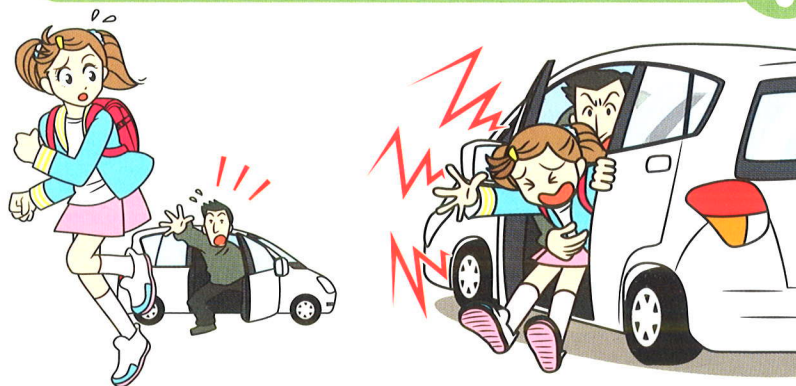
ケイちゃんとサツちゃんと
ブランコするから、公園こうえんへ
行いってくる。3時さんじには帰かえるね

家いえの人ひとにだれと、どこどこに行くか、何をなにするのか、何時なんじに帰かえってくるのかを
伝つたえよう。急いそいでいる時ときでも、家いえの人ひとに言いってから出でかけよう。

車くるまに近ちかづくと、中なかに入いれられて
どこかへ連つれていかれる
ことがあります。



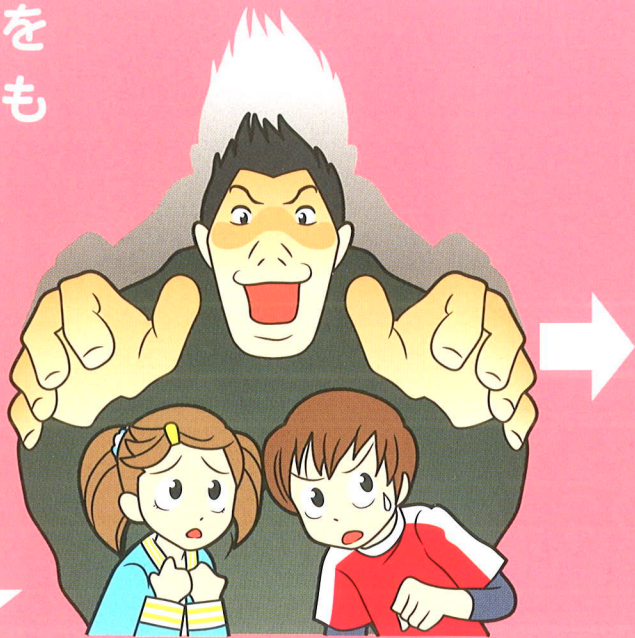
車くるまから声こゑをかけられたり、連つれこまれそうになったらこうしよう！



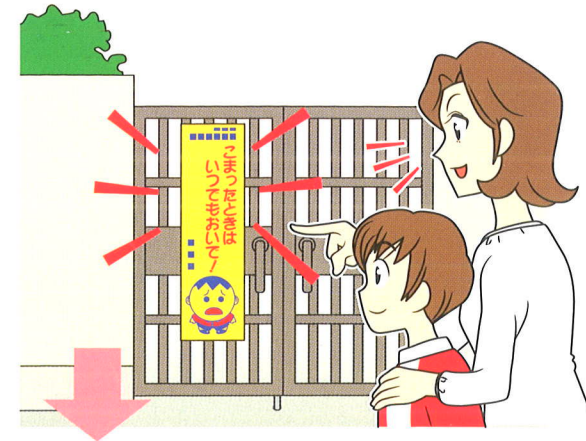
すぐすぐに車くるまからはなれよう。
知しっている人ひとでも、「家いえの人ひとに
聞きいてから」といって車くるまに乗のら
ないようたすにしよう。

無理むりやり車くるまの中なかに入いれられ
そうになったら、大おおきな声こゑで
「助たすけて」とさげぼう。

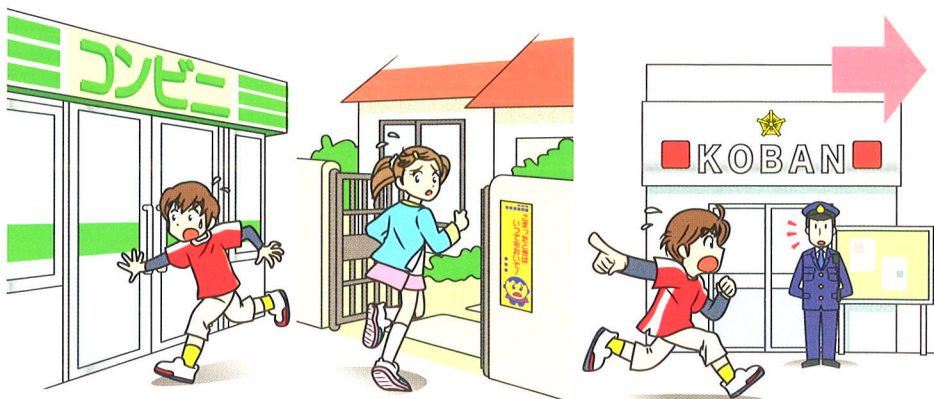
みんなが気を
つけていても
こわい目に
あうことが
あります。



みんなを^{まも}ってくれる
家などがあります。
家の^{いえ}近くの^{ちか}どこに
あるのかを
たしかめて
おこう。

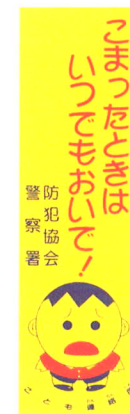


こわいと思^{おも}ったら、すぐ^{ちか}に近くの
お^{みせ}店^{いえ}や家^にに逃げこもう。



こども連絡所

子ども^{れんらくしょ}連絡所^このステッカーや
「まもるコーン」のある家など
です。お家^{うち}の人^{ひと}といっしょに
確^{たし}かめておこうね。
同じ^{おな}役割^{やくわり}の「こども^{れんらくしゃ}連絡車^{ゆうびんしゃ}」
もあります。タクシーや郵便車
などで、ステッカーのはってあ
る車^{くるま}です。



子ども^{れんらくしょ}連絡所^こ
ステッカー



まもるコーン

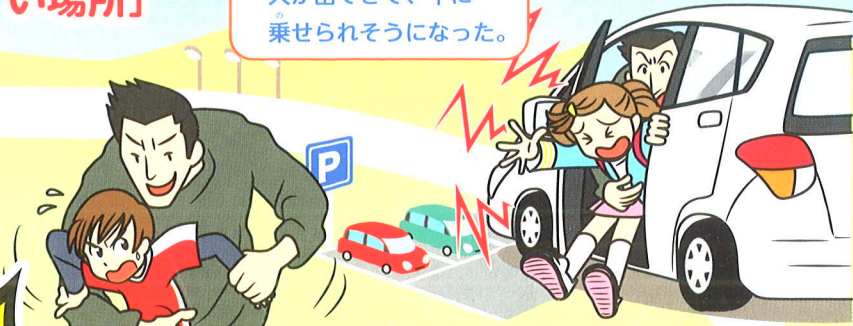
(^{ちが}違う色^{いろ}や
^え絵のものもあります)

コウちゃんとトモちゃんと
公園に遊びに行ってくる
3時には帰ってくるよ

町の中には
「知らない人に声をかけられやすい場所」
「ひとりになるとこわい場所」
があります。

駐車場
●とまっている車から
人が出てきて、中に
乗せられそうになった。

階段・踊り場・屋上
●階段や屋上で
知らない人に連れて
いかれそうになった。



駐輪場
●自転車を置こうとしたら、
いきなり後ろから
おそってきた。

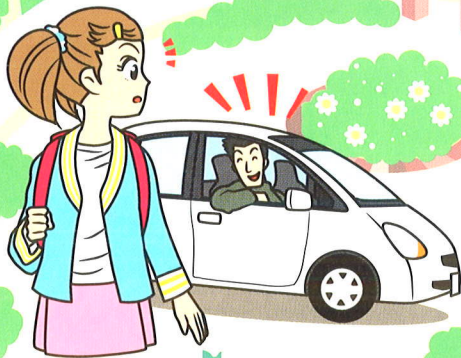
こんな場所に
気をつけて!

道路
●やさしい言葉でさそわれ、
どこかに連れて
いかれそうになった。
●車から声をかけられた。

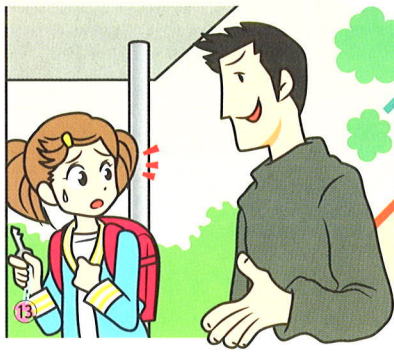
玄関
●家に入ろうとしたら、
知らない人がついて来た。
●配達や集金といった
知らない人が
たずねてきた。



公園トイレ
●公園のトイレの近くで
遊んでいたならトイレに
連れていかれ
そうになった。



エレベーター
●エレベーターに
乗ろうとしたら、突然
知らない人が乗ってきて
声をかけられた。



公園
●ひとりでしたら、
知らない人に連れて
いかれそうになった。

