


# 集落支援活動実績書

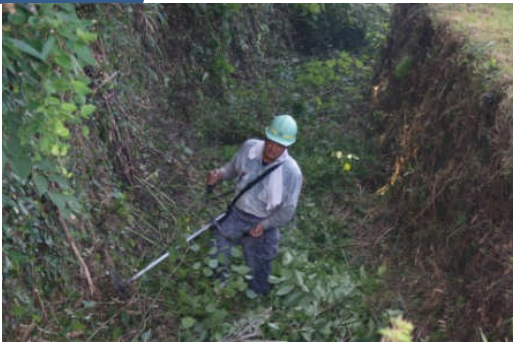
応援隊名等	登録番号	10 214 239	概略地図
	メンバー	麻田建設有限会社	
応援要請 集落名等	集落名	国東市安岐町久末	
	人口及び 高齢化率	106人 56.6%	
	特徴		
応援実施日	平成22年8月23日		
応援内容	水路の草刈り・片付け作業		

○応援状況

## 作業前打合せ



## 草刈り作業



## 作業前



## 作業後



### ■集落の喜びの声

班員が高齢者ばかりで、鳥越水路の草刈りや溝上げが出来ずに困っていたが、おかげで見違えるほど美くなりました。これで水が出ても詰まらずに済みます。

### ■応援隊の感想

年配の方には、溝上げだけでも大変な作業。少しでも役に立てたなら、地域の事業所としてもうれしいかぎり。