

大分県からのお知らせです

補助金アップ

# 合併処理 浄化槽への転換は、 今がチャンスです!!

大分県では、清潔で快適な生活と豊かな水環境のために生活排水の処理を推進しています。単独処理浄化槽やくみ取り便槽は、合併処理浄化槽に転換しましょう。



大分県では県内の市町村と協力して、単独処理浄化槽及びくみ取り便槽から**合併処理浄化槽へ転換する場合**、設置費用に対して**上乗せ補助**を行っています。(新築及び一部地域を除く。)

単独処理浄化槽又はくみ取り便槽から **合併処理浄化槽に転換すると…**

補助金額が  
最大 **20万円**  
上乗せ!!

例えば

合併処理浄化槽(5人槽)  
1基の場合

なんと **53万2千円!!**



UP



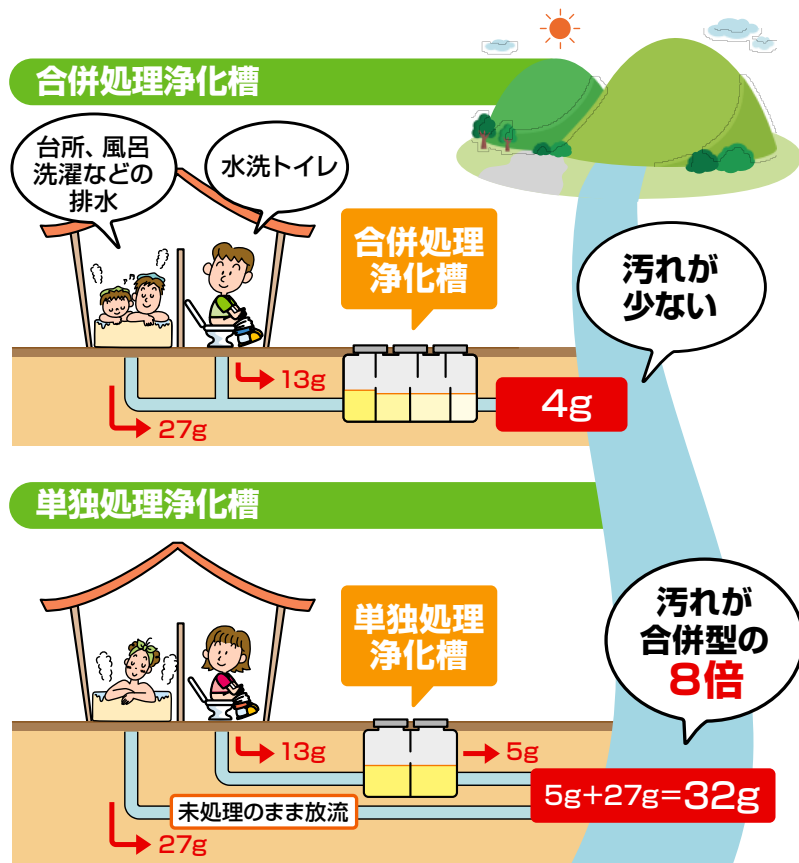
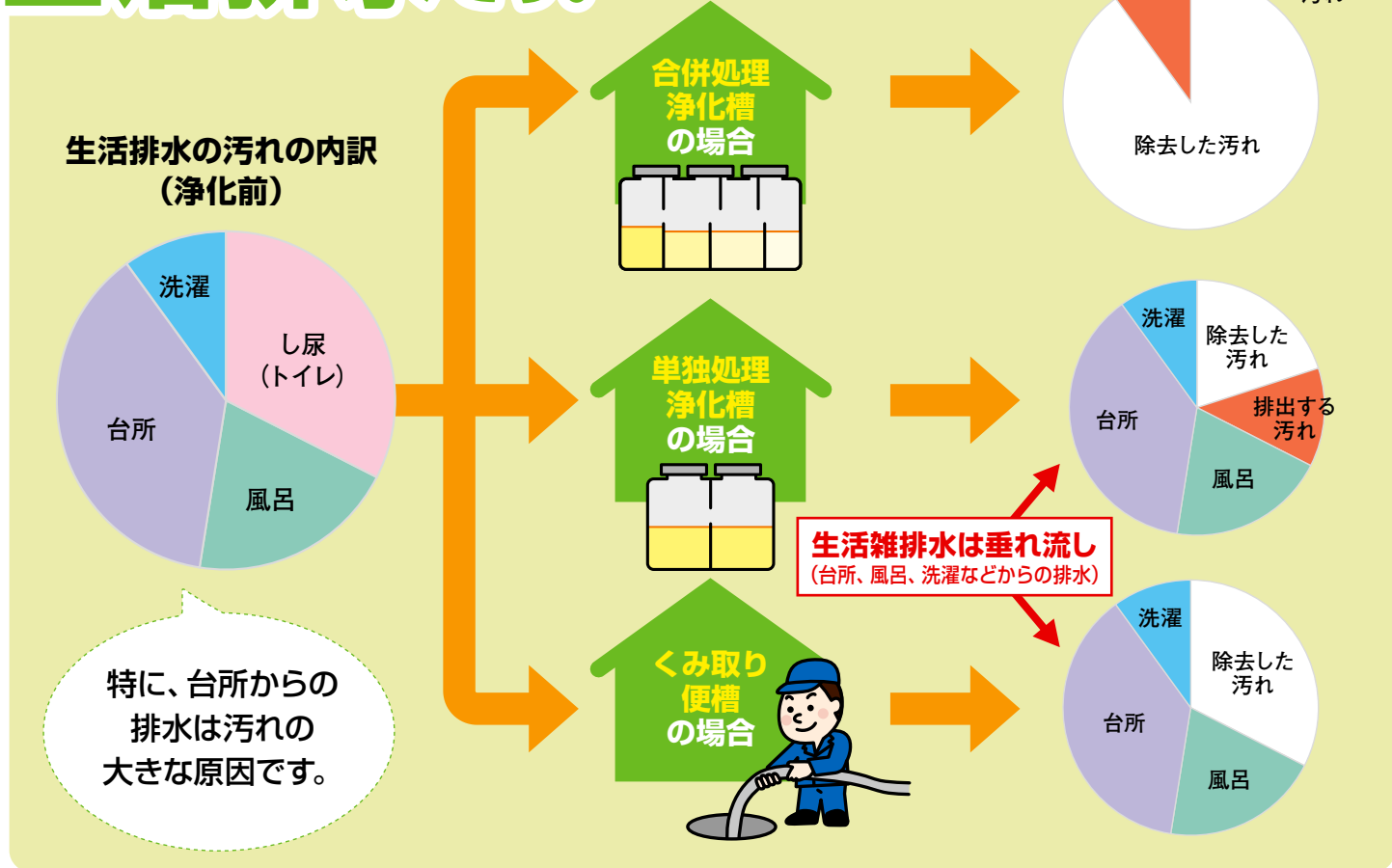
※上乗せ補助制度及び金額は各市町村により異なりますので、詳細は各市町村の浄化槽補助金担当課にお問い合わせください。



日本一のおんせん県おおいた  味力も満載

みりよく

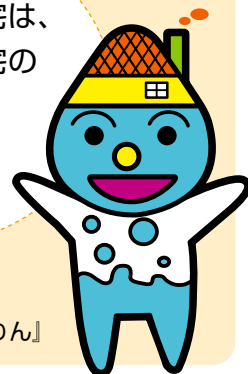
# 水路や川、海の水を汚す大きな原因は生活排水です。



※数値は1人が1日に出す水質汚濁物質の量をBODで表したものです。

1人が1日に出す水質汚濁物質の量をBODという水質汚濁の指標で表すと、  
**合併処理浄化槽の住宅では 4g**  
**汲み取り便所の住宅では 27g**  
**単独処理浄化槽の住宅では 32g**

単独処理浄化槽の住宅は、合併処理浄化槽の住宅の**8倍もの汚れ**を排出しています。



大分県 生活排水マスコット『くりん』

●このチラシの内容についての御質問は

**大分県 土木建築部 公園・生活排水課**  
 〒870-8501 大分市大手町3-1-1 **TEL097-506-4667**

又は、各市町村の浄化槽補助金担当課にお問い合わせください。