

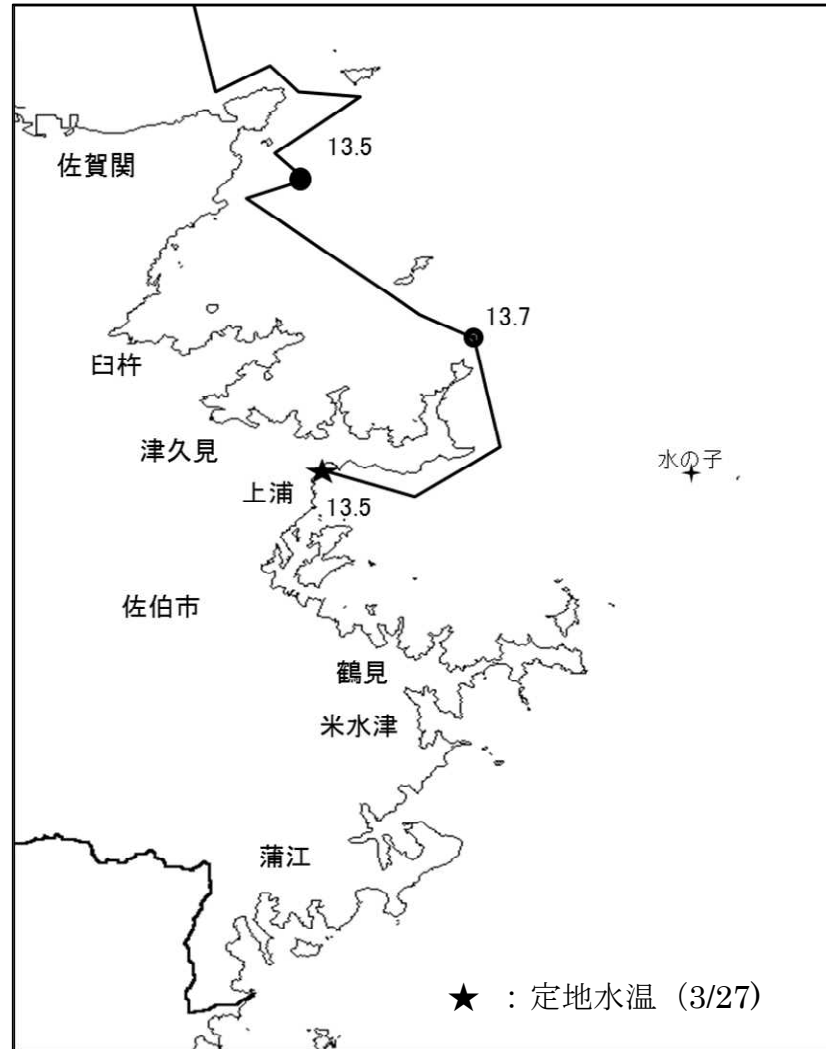
# 大分県豊後水道漁海況速報（短期）

28-26号

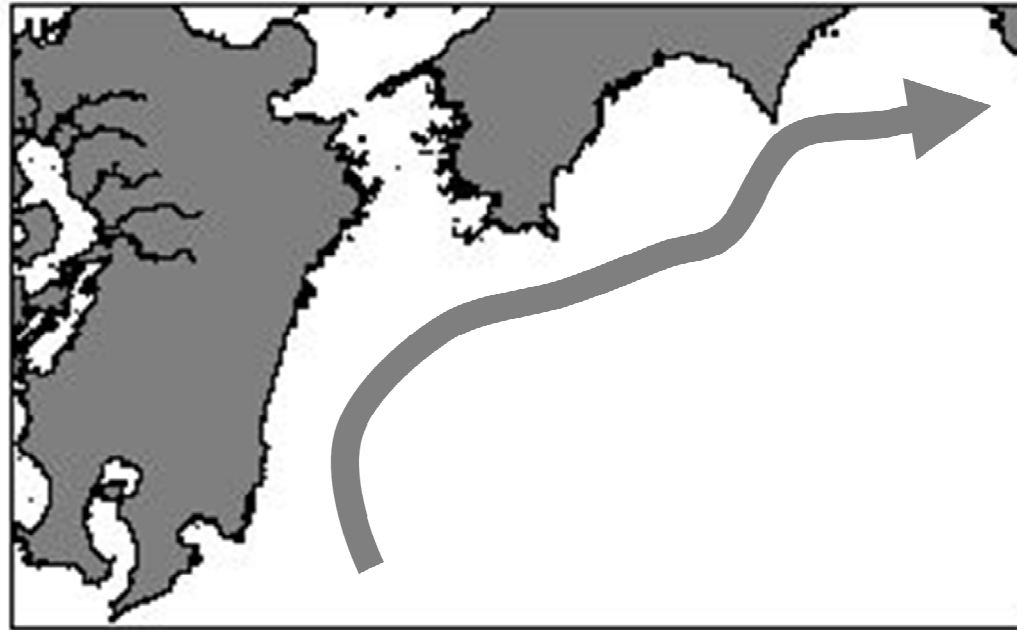
第28-26号 平成29年3月27日(月)発行  
大分県農林水産研究指導センター水産研究部 佐伯市上浦大字津井浦

## ●海況

調査船北上時水温 (3/27)



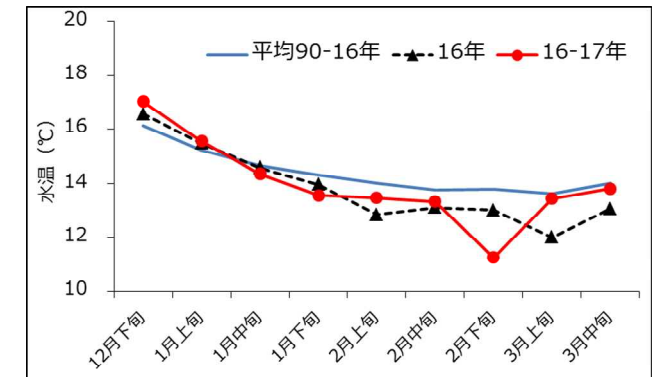
## ●黒潮情報(海上保安庁海洋速報第56号:3/16-3/23 観測)



黒潮流軸位置(マイル)	
都井岬 ENE	足摺岬 S
50	30

黒潮は都井岬でかなり離岸、足摺岬でやや離岸、九州南東沖の黒潮内表面水温は21℃となっています。

## ● 定置水温(表面:℃) [佐伯湾奥]



### 「海況概要」(3月27日)

3月中旬の水試地先(上浦)の定置水温(表面)は13.8℃で前年より0.8℃高めで、平年並み(-0.2℃)でした。3月27日の表面水温は13.5℃となっています。

### 「漁況概要」(3月6日~3月19日)

県南まき網はカタクチイワシ主体に31.8トンの水揚げ。前期間(2/20~3/5)と比較し、漁獲量全体が減少した(308.5トン→31.8トン)。小型底びき網では鶴見でコウイカ類、蒲江でエソ類主体の漁。一本釣りでは佐賀関・鶴見でブリ、保戸島でマダイ主体の漁。タチウオこぎ釣り(白杵)は1隻・1日あたりの漁獲量が31.6キロと前期間(27.4キロ)と比べ増加した。刺し網では鶴見でエソ類、蒲江でアオリイカ主体の漁。定置網は鶴見でメジナ、米水津でブリ、蒲江でキビナゴ主体の漁。

### 他県情報

宮崎県(3/16~3/22):期間中、日向灘の小・中型まき網は、37統925.9トン。  
(サバ類728.0トン、マアジ173.9トン、キビナゴ5.6トン、カタクチイワシ5.0トン他の水揚げ。)  
また、期間中の船曳パッチ網によるシラスの水揚げはありませんでした。

高知県(3/14~3/20):対象期間における宿毛湾周辺海域の中型まき網漁は18統297.7トン。  
(ウルメイワシ192.9トン、サバ類54.9トン、マイワシ17.0トン、マルアジ14.6トン、マアジ13.9トン、カタクチイワシ4.1トン他の水揚げ。)

### ※次回の発行予定について

次回速報は平成29年4月11日に発行する予定です。

● 漁況

28-26号

漁協TACシステム集計速報値・30魚種(佐賀関・鶴見・米水津・蒲江 期間3/6~3/19)

単位:キロ

漁業種類	所属漁協名	隻・日あたり漁獲量	まいわし	うるめ	かたくち	まあじ	まるあじ	さば類	ぶり	ひらめ	めいたがれい	えそ類	たちうお	まだい	いさき	かます	とらふぐ	あんこ	かさこ類	かわはぎ類	きびな	まどうだい	めじな	いせえび	くるまえび	こういか類	あおりいか	けんさき	まだこ	なまこ類	あわび類	さざえ	総計(他魚種も含む)
小型底曳網漁業	鶴見					4				275	84	140		125			2	406	4	14		307			101	2,535	1	246	11				4,253
	蒲江											473						21				6				9							509
船びき網漁業	鶴見(一部底曳網を含む)				1,120	155	95			2		5		23						1						3			1				1,403
	米水津(一部底曳網を含む)																																0
大中型まき網漁業	鶴見(延べ水揚げ統数4)	2,458			5,805	3,854	40	134																									9,833
中型まき網漁業	鶴見(延べ水揚げ統数8)	2,749			20,250	1,539	9	195																									21,993
	米水津(延べ水揚げ統数×)	×																															0
刺網漁業	鶴見					8			41	289		526		61		199		5	31	36		23	45	5					52				1,321
	蒲江					3			17	12				59	6				5	152			43	16			273						585
定置網漁業	鶴見		4	420	21	1,062	15		351	56			14	27	10	337				16		7	1,664				26		8				4,038
	米水津			4	88	332	40		2,886	80				150	8					44	76		240				180	48					4,177
	蒲江				63	3			154	7				33					2	2	620		44			1	60	2					988
一本釣り	佐賀関					1,559	33	69	4,956	3			125	29	2				2														6,777
	鶴見					2,967	248	176	4,353	27				9	1,171	318			127	3		1	191			8	18						9,709
	蒲江								570				3	5	11				16				5				91						700
その他の漁業種類	佐賀関																																0
	鶴見					4,292	725													5	8	5							103	383	15	881	6,417
	米水津																																1,690
	蒲江									3		235											12	2				1					396
総計			4	424	27,347	15,777	1,203	575	13,331	749	84	1,391	139	1,682	355	536	96	432	202	313	701	355	2,234	21	101	2,556	649	294	198	1,623	39	1,378	74,787

他漁協情報(期間:3/6~3/19)

単位:キロ

漁業種類	所属漁協名	期間	延べ出漁隻数	隻・日あたり漁獲量( )は先号漁獲量	まあじ	まるあじ	さば類	かたくち	うるめ	まいわし	ぶり	たちうお	まだい	いさき	とらふぐ	こういか類	その他	計
中型まき網	臼杵・津久見	3/6~3/19	11隻	1851.8(3704.4)	13,736	1,193	5,441											20,370
一本釣り	臼杵(タチ釣りのみ)	3/6~3/19	55隻	31.6(27.4)								1,738						1,738
	保戸島	3/6~3/19	*	*(*)	54						120	389	232	247				1,042

TACシステム集計値及び中部振興局農山漁村振興課水産班とりまとめ(一部は聞き取りによる概算データ)

「魚価」円/kg

漁業種類	魚種名	地区名	平均	高値	安値
釣り	タチウオ	臼杵	-	-	-
	ブリ	保戸島	350	-	-
	マダイ	保戸島	880	-	-
	マダイ	鶴見	1,403	-	-
	マアジ	鶴見	1,608	-	-
	ブリ・ハマチ	鶴見	505	-	-
	イサキ	鶴見	1,920	-	-
	マアジ	佐賀関	300	300g級(1尾あたり)	-
	マサバ	佐賀関	1,500	700g級(1尾あたり)	-
	ブリ	佐賀関	300	1kg級(1尾あたり)	-
マダイ	佐賀関	1,400	1kg級(1尾あたり)	-	

速報値

漁業種類	魚種名	地区名	平均	高値	安値
定置網	マシ(モンゴ)	鶴見	436	-	-
	カワハギ	鶴見	678	-	-
	アオリイカ	鶴見	1,694	-	-
潜水・採貝	アワビ	鶴見	5,500	-	-
	サザエ	鶴見	788	-	-
活魚	クルマエビ	鶴見	7,000	-	-
	ヒラメ	鶴見	1,412	-	-

漁協支店からのTACシステムデータ、一部聞き取り