

大分県豊後水道漁海況速報（短期）

28-19号

第28-19号 平成28年12月19日(月)発行
大分県農林水産研究指導センター水産研究部 佐伯市上浦大字津井浦

●海況：調査船「豊洋」による海洋調査結果

調査日：平成28年12月12-14日

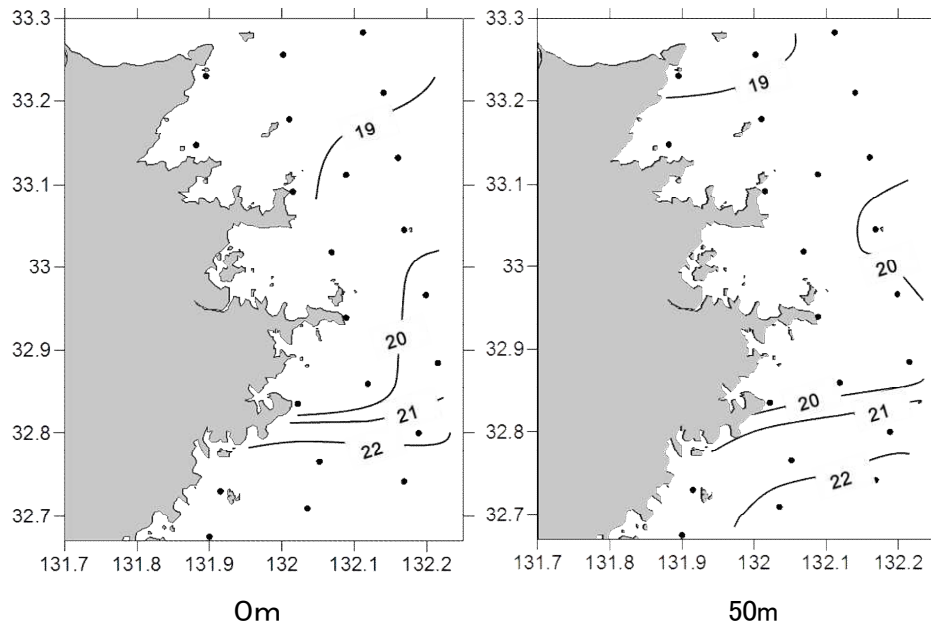
【海況】

(豊後水道北部の平均水温) °C

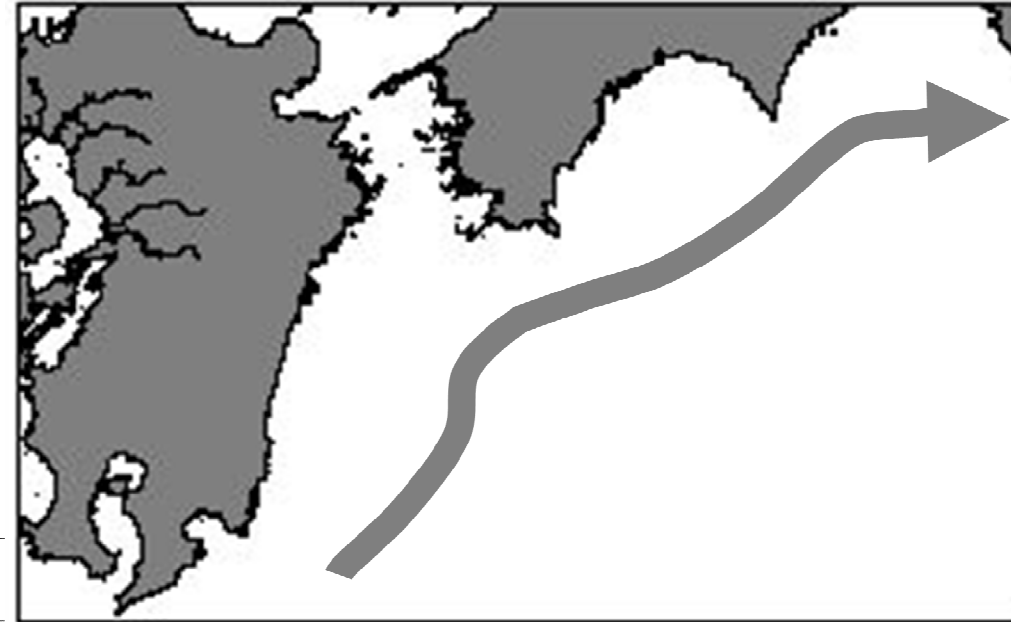
| 海域 | 水層 | 今月 | 前月差 | 前年差 | 平年差 |
|----|------|------|------|------|------|
| 北部 | 表面 | 19.0 | -2.0 | +0.6 | +0.7 |
| | 50m層 | 19.3 | -1.7 | +0.7 | +0.9 |

(豊後水道南部の平均水温) °C

| 海域 | 水層 | 今月 | 前月差 | 前年差 | 平年差 |
|----|------|------|------|------|------|
| 南部 | 表面 | 21.1 | -2.2 | +2.2 | +1.3 |
| | 50m層 | 20.9 | -1.1 | +2.2 | +1.4 |



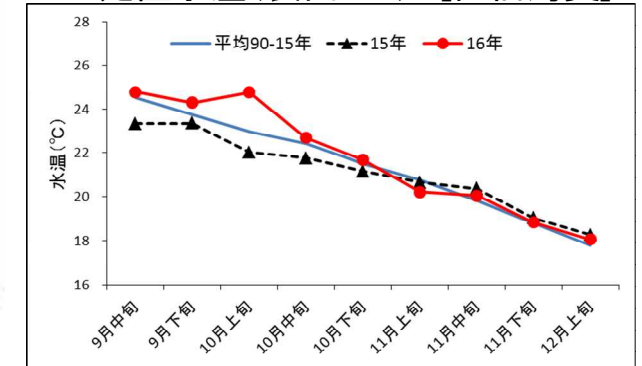
●黒潮情報(海上保安庁海洋速報第234号:12/8-12/15観測)



| 黒潮流軸位置(マイル) | |
|-------------|---------|
| 都井岬 E | 足摺岬 SSE |
| 60 | 35 |

黒潮は都井岬でかなり離岸、足摺岬でやや離岸、九州南東沖の黒潮内表面水温は24°Cとなっています。

●定置水温(表面:°C) [佐伯湾奥]



「海況概要」(12月19日)

* 12月上旬の水試地先(上浦)の定置水温(表面)は18.0°Cで前年並み(-0.2°C)で、平年並み(+0.3°C)でした。12月19日の表面水温は17.0°Cとなっています。

「漁況概要」(11月28日~12月11日)

県南まき網はカタクチイワシ主体に147.1トンの水揚げ。前期間(11/14~11/27)と比較し、漁獲量全体が微増した(141.9トン→147.1トン)。小型底びき網では鶴見でコウイカ類、蒲江でエソ類主体の漁。一本釣りでは佐賀関・鶴見・保戸島でブリ主体の漁。刺し網では鶴見でメジナ・カワハギ類、蒲江でアオリイカ主体の漁。タチウオこぎ釣り(臼杵)は1隻・1日あたりの漁獲量が66.5キロと前期間(77.3キロ)と比べ減少した。定置網は鶴見でメジナ・マアジ、米水津でカマス・ブリ、蒲江でカマス主体の漁。

他県情報

宮崎県(12/8~12/14):期間中、日向灘の小・中型まき網は、36統956.9トン。
(ウルメイワシ349.5トン、ボラ133.1トン、マルアジ55.9トン、キビナゴ5.0トン、マイワシ4.4トン他の水揚げ。)
また、期間中の船曳パッチ網によるシラスの水揚げは19統17.6トン。
高知県(12/6~12/12):対象期間における宿毛湾周辺海域の中型まき網漁は14統264.7トン。
(ウルメイワシ217.7トン、マルアジ38.8トン、マアジ3.0トン、キビナゴ2.3トン他の水揚げ。)

※次回の発行予定について

次回速報は平成29年1月10日に発行する予定です。

● 漁況

28-19号

漁協TACシステム集計速報値・30魚種(佐賀関・鶴見・米水津・蒲江 期間11/28~12/11)

単位:キロ

| 漁業種類 | 所属漁協名 | 隻・日あたり漁獲量 | まいわし | うるめ | かたぐち | まあじ | まるあじ | さば類 | ぶり | ひらめ | めいたがれい | えそ類 | たちうお | まだい | いさき | かます | とらふぐ | あんこ | かさこ類 | かわはぎ類 | きびな | まどうだい | めじな | いせえび | くるまえび | こういか類 | あおりいか | けんさき | まだこ | なまこ類 | あわび類 | さざえ | 総計(他魚種も含む) | |
|----------|----------------|-----------|------|--------|--------|--------|-------|--------|--------|-----|--------|-------|--------|-------|-------|-------|------|-----|------|-------|-----|-------|-------|-------|-------|-------|-------|------|-----|------|------|-----|------------|-----|
| 小型底曳網漁業 | 鶴見 | | | | | 28 | | | | 6 | 169 | 416 | | 305 | | | 4 | 333 | 2 | 45 | | 94 | | | 310 | 1,871 | 20 | | | | | | 3,605 | |
| | 蒲江 | | | | | | | | | | 18 | 329 | | 7 | | | | 15 | | | | 9 | | | 14 | 51 | 3 | | | | | | 446 | |
| 船びき網漁業 | 鶴見(一部底曳網を含む) | | | | 3,808 | | | | | | | | | | | | 1 | | | 21 | | | | | | | | | | | | | 3,830 | |
| | 米水津(一部底曳網を含む) | | | | 8,463 | | | | | | | | | | | | | | | | | | | | | | | | | | | | 8,463 | |
| 大中型まき網漁業 | 鶴見(延べ水揚げ統数15) | 2,635 | | 3,150 | 20,475 | 12,194 | 1,808 | 380 | | | | 418 | 55 | 41 | | 1,004 | 1 | | | | | | | | | | | | | | | | 39,525 | |
| 中型まき網漁業 | 鶴見(延べ水揚げ統数14) | 4,718 | 22 | | 59,130 | 5,373 | 1,483 | 40 | | | | | | | | | | | | | | | | | | | | | | | | | 66,047 | |
| | 米水津(延べ水揚げ統数11) | 4,016 | | 7,686 | | 13,119 | | 20,677 | | | | | | | | | | | | | | | | | | | | | | | | | 41,482 | |
| 刺網漁業 | 鶴見 | | | | | 28 | | | 2 | 30 | | 31 | | 16 | | 2 | | | 10 | 258 | | 6 | 396 | 8 | | | 1 | | 6 | | | | 793 | |
| | 蒲江 | | | | | | | | 3 | | | | | 71 | 6 | | | | 8 | 137 | | 3 | 21 | 44 | | | | | | | | | 1,064 | |
| 定置網漁業 | 鶴見 | | | 9 | | 1,207 | 99 | 40 | 613 | 18 | | 120 | 5 | 12 | 289 | | | | | 69 | 15 | | | 1,477 | | | | | 6 | | | | 4,164 | |
| | 米水津 | | | 630 | | 276 | 48 | 100 | 1,288 | 8 | | 20 | 224 | 44 | 96 | 1,574 | | | | 60 | 124 | 8 | | 76 | | | 288 | 56 | | | | | 4,920 | |
| | 蒲江 | | | | 20 | 98 | 8 | 97 | 242 | 7 | | | 5 | 110 | 2,443 | | | | | 7 | 531 | | | 272 | | 9 | 104 | 13 | | | | | 3,966 | |
| 一本釣り | 佐賀関 | | | | | 4,312 | 238 | 2,118 | 19,782 | | | 9,690 | 162 | 152 | | | 2 | | 10 | 7 | | | | | | | | | | | | | 36,473 | |
| | 鶴見 | | | | | 743 | 623 | 565 | 5,534 | 33 | | 22 | 430 | 865 | 453 | 416 | 20 | | 74 | 9 | | | 43 | 117 | | | 4 | 774 | 4 | | | | 10,726 | |
| | 蒲江 | | | | | 48 | | | 728 | | | 40 | | 3 | | 3 | | | 23 | | | | | | | | | 404 | | | | | 1,248 | |
| | 佐賀関 | | | | | | | | 1,985 | 7 | | | | | | | | | | | | | | | | | | | | | | | 1,991 | |
| その他の漁業種類 | 鶴見 | | | | 8,945 | | 5 | 56 | | | | 76 | | | | 72 | 2 | | 8 | 285 | | | | 0.6 | | | | 5 | 150 | | | | 9,604 | |
| | 米水津 | | | | | | | | | | | | | | | | | | | | | | | | | | | | | | | | 0 | |
| | 蒲江 | | | | | | | | 148 | | | | | | | | | | 36 | 231 | | | 6 | 3 | 3 | | | 3 | | 17 | 58 | 26 | 88 | 981 |
| 総計 | | | 22 | 11,475 | 91,896 | 46,369 | 4,311 | 24,073 | 30,324 | 109 | 187 | 1,711 | 10,519 | 1,524 | 829 | 5,802 | 29 | 348 | 170 | 1,128 | 670 | 169 | 2,363 | 55 | 324 | 1,935 | 2,553 | 78 | 184 | 58 | 26 | 88 | 239,326 | |

他漁協情報(期間:11/28~12/11)

単位:キロ

| 漁業種類 | 所属漁協名 | 期間 | 延べ出漁隻数 | 隻・日あたり漁獲量()は先号漁獲量 | まあじ | まるあじ | さば類 | かたぐち | うるめ | まいわし | ぶり | たちうお | まだい | いさき | とらふぐ | こういか類 | その他 | 計 |
|-------|------------|-------------|--------|--------------------|--------|-------|-------|------|-----|------|-----|-------|-----|-----|------|-------|-----|--------|
| 中型まき網 | 臼杵・津久見 | 11/28~12/11 | 10隻 | *(*) | 33,182 | 1,545 | 6,738 | | | | | | | | | | | 41,465 |
| 一本釣り | 臼杵(タチ釣りのみ) | 11/28~12/11 | 140隻 | 66.5(77.3) | | | | | | | | 9,310 | | | | | | 9,310 |
| | 保戸島 | 11/28~12/11 | * | *(*) | 308 | | 136 | | | | 445 | | 176 | 293 | 116 | | 2 | 1,475 |

TACシステム集計値及び中部振興局農山漁村振興課水産班とりまとめ(一部は聞き取りによる概算データ)

「魚価」円/kg

| 漁業種類 | 魚種名 | 地区名 | 平均 | 高値 | 安値 |
|------|--------|-------|-------------|--------------|----|
| 釣り | タチウオ | 臼杵 | 1,021 | - | - |
| | ブリ | 保戸島 | 350 | - | - |
| | マダイ | 保戸島 | 1,350 | - | - |
| | マダイ | 鶴見 | 1,258 | - | - |
| | マアジ | 鶴見 | 1,109 | - | - |
| | ブリ・ハマチ | 鶴見 | 421 | - | - |
| | イサキ | 鶴見 | 1,279 | - | - |
| | マアジ | 佐賀関 | 300 | 300g級(1尾あたり) | - |
| | マサバ | 佐賀関 | 1,500 | 700g級(1尾あたり) | - |
| | ブリ | 佐賀関 | 350 | 1kg級(1尾あたり) | - |
| マダイ | 佐賀関 | 1,400 | 1kg級(1尾あたり) | - | |

速報値

| 漁業種類 | 魚種名 | 地区名 | 平均 | 高値 | 安値 |
|-------|--------|-----|-------|----|----|
| 定置網 | マシ(マシ) | 鶴見 | 253 | - | - |
| | カワハギ | 鶴見 | 520 | - | - |
| | アオリイカ | 鶴見 | 1,626 | - | - |
| 潜水・採貝 | アワビ | 鶴見 | - | - | - |
| | サザエ | 鶴見 | - | - | - |
| 活魚 | クルマエビ | 鶴見 | 5,417 | - | - |
| | ヒラメ | 鶴見 | 1,010 | - | - |

漁協支店からのTACシステムデータ、一部聞き取り