

# 市町村地方公営企業決算の概要

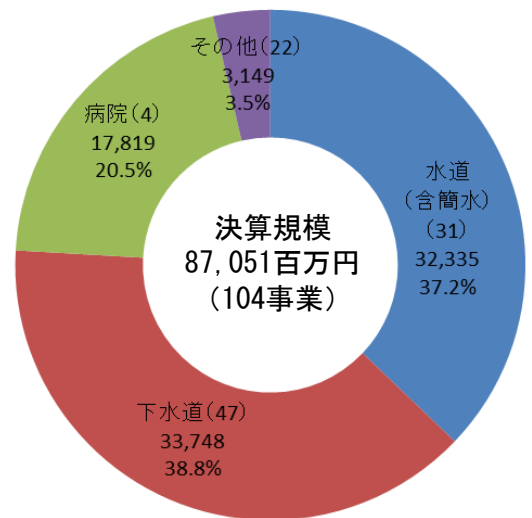
平成 27 年 9 月 30 日  
大分県総務部市町村振興課

1. 決算規模 . . . . . 1 P
2. 経営状況 . . . . . 2 P
3. 料金収入 . . . . . 4 P
4. 一般会計繰入金 . . . 5 P
5. 企業債現在高 . . . . 9 P
6. まとめ . . . . . 10 P
7. 用語の解説 . . . . . 10 P

# 1 決算規模

- 事業数は104事業で、前年度と比較し1事業の増であった（表1-1）。
- 事業別決算規模は、下水道事業が337億48百万円（対前年度▲2億18百万円）で最も大きく、次いで水道（含簡易水道）事業が323億35百万円（+32億50百万円）、病院事業が178億19百万円（+21億17百万円）などとなっている（グラフ1-1、表1-2）。
- 水道事業、病院事業の増については、会計基準の見直しにより、平成26年度に退職給付引当金を一括計上した団体があることが主な要因である。

グラフ1-1 H26 事業別決算規模の状況(単位:百万円)



※事業名の( )書きの数字は、事業数を示す。

表1-1 事業数の状況

事業名	H26	H25	増減
上水道	15	15	0
簡易水道	16	16	0
下水道	47	47	0
病院	4	4	0
工業用水道	2	2	0
交通	2	2	0
宅地造成	1	1	0
駐車場	2	2	0
観光	4	4	0
市場	3	3	0
電気	2	1	1
介護サービス	6	6	0
<b>合計</b>	<b>104</b>	<b>103</b>	<b>1</b>

表1-2 決算規模の状況

(単位:百万円)

団体名	水道(含簡易水道)			下水道			病院			その他			合計		
	H26	H25	増減	H26	H25	増減	H26	H25	増減	H26	H25	増減	H26	H25	増減
大分市	12,910	13,021	▲111	14,479	13,522	957	—	—	—	317	324	▲7	27,706	26,867	839
別府市	3,681	2,888	793	2,399	2,503	▲104	—	—	—	45	41	4	6,125	5,431	694
中津市	1,828	1,611	217	2,435	3,720	▲1,285	5,827	6,273	▲446	108	54	54	10,198	11,658	▲1,460
日田市	3,018	1,543	1,475	2,615	2,140	475	—	—	—	0	0	0	5,633	3,683	1,950
佐伯市	1,943	1,836	107	2,757	2,950	▲193	—	—	—	112	123	▲11	4,813	4,910	▲97
臼杵市	1,017	1,023	▲6	1,548	1,515	33	—	—	—	55	46	9	2,619	2,584	35
津久見市	378	545	▲167	885	937	▲52	—	—	—	—	—	—	1,263	1,482	▲219
竹田市	542	573	▲31	309	286	23	—	—	—	356	377	▲21	1,207	1,236	▲29
豊後高田市	517	517	0	1,179	1,089	90	—	—	—	—	—	—	1,696	1,606	90
杵築市	645	807	▲162	1,107	1,171	▲64	3,383	2,467	916	20	22	▲2	5,155	4,467	688
宇佐市	1,156	1,129	27	1,583	1,746	▲163	—	—	—	407	402	5	3,145	3,278	▲133
豊後大野市	2,046	1,107	939	372	375	▲3	3,563	3,533	30	186	688	▲502	6,167	5,704	463
由布市	1,451	1,246	205	101	94	7	—	—	—	124	131	▲7	1,676	1,471	205
国東市	481	488	▲7	931	1,013	▲82	5,046	3,430	1,616	258	282	▲24	6,717	5,212	1,505
姫島村	62	64	▲2	75	84	▲9	—	—	—	1,160	580	580	1,297	728	569
日出町	364	391	▲27	974	820	154	—	—	—	—	—	—	1,337	1,211	126
九重町	106	117	▲11	—	—	—	—	—	—	—	—	—	106	117	▲11
玖珠町	192	177	15	—	—	—	—	—	—	—	—	—	192	177	15
<b>合計</b>	<b>32,335</b>	<b>29,085</b>	<b>3,250</b>	<b>33,748</b>	<b>33,965</b>	<b>▲218</b>	<b>17,819</b>	<b>15,702</b>	<b>2,117</b>	<b>3,149</b>	<b>3,068</b>	<b>81</b>	<b>87,051</b>	<b>81,821</b>	<b>5,230</b>

※表示単位未満四捨五入のため、表内で一致しない場合がある(グラフについても同様)。

(注)1 決算規模の算出は、次のとおりとした。

2 その他は、工業用水道、交通、宅地造成、駐車場、観光、市場、電気、

介護サービスを示す。

介護サービスを示す。

法適用企業：総費用(税込み)－減価償却費＋資本的支出

法非適用企業：総費用＋資本的支出＋積立金＋前年度繰上充入金

## 2 経営状況（1）

### ◆ 収支の状況

- ・事業別の収支額は、水道（含簡易水道）事業及び下水道事業でそれぞれ25億56百万円、2億30百万円の黒字、病院事業で23億59百万円の赤字などであった（表2-1）。
- ・赤字事業数は、9事業であった。新たに赤字になったのは、上水道事業（別府市及び竹田市）、公共下水道事業（大分市）であり、一方、上水道事業（臼杵市、豊後高田市及び宇佐市）は、黒字に転じた（表2-2）。
- ・赤字事業の内訳は、上水道事業（別府市、竹田市及び由布市）、公共下水道事業（大分市）、病院事業（杵築市、豊後大野市及び国東市）、交通事業（姫島村）、駐車場事業（姫島村）である（表2-2）。

### ◆ 累積欠損金の状況

- ・事業別の累積欠損金は、病院事業が54億52百万円と最も多い（表2-3）。
- ・事業数は、前年度より2事業減少し、5事業となった。新たに累積欠損金を抱えたのは、杵築市の病院事業である。
- ・累積欠損金を抱える事業の内訳は、病院事業（杵築市、豊後大野市及び国東市）、公共下水道事業（大分市及び佐伯市）である（表2-3）。

### ◆ 繰上充用金の状況

- ・事業別の繰上充用金は、交通事業（姫島村）で30百万円、駐車場事業（姫島村）で6百万円となっている（表2-4）。

## 2 経営状況（2）

表2-1 収支額の状況

(単位：百万円)

団体名	水道(含簡易水道)			下水道			病院			その他			合計		
	H26	H25	増減	H26	H25	増減	H26	H25	増減	H26	H25	増減	H26	H25	増減
大分市	2,185	2,406	▲221	▲79	204	▲283	—	—	—	87	78	9	2,192	2,688	▲496
別府市	▲500	173	▲673	150	232	▲82	—	—	—	0	0	0	▲350	405	▲755
中津市	406	318	88	80	77	3	138	37	101	20	16	4	644	447	197
日田市	136	177	▲41	2	2	0	—	—	—	0	0	0	138	179	▲41
佐伯市	49	102	▲53	0	0	0	—	—	—	11	7	4	60	109	▲49
臼杵市	3	▲13	16	18	40	▲22	—	—	—	11	14	▲3	32	41	▲9
津久見市	56	45	11	1	1	0	—	—	—	—	—	—	57	46	11
竹田市	▲21	10	▲31	0	0	0	—	—	—	0	6	▲6	▲20	16	▲36
豊後高田市	19	▲7	26	0	0	0	—	—	—	—	—	—	19	▲7	26
杵築市	45	35	10	0	0	0	▲832	▲352	▲480	7	6	1	▲781	▲310	▲471
宇佐市	46	▲13	59	27	22	5	—	—	—	18	15	3	90	24	66
豊後大野市	77	76	1	10	13	▲3	▲189	▲115	▲74	19	85	▲66	▲84	59	▲143
由布市	▲40	▲33	▲7	2	1	1	—	—	—	5	1	4	▲33	▲31	▲2
国東市	21	23	▲2	19	21	▲2	▲1,474	▲13	▲1,461	29	15	14	▲1,405	45	▲1,450
姫島村	0	0	0	0	0	0	—	—	—	▲36	17	▲53	▲35	17	▲52
日出町	59	24	35	0	0	0	—	—	—	—	—	—	59	24	35
九重町	6	10	▲4	—	—	—	—	—	—	—	—	—	6	10	▲4
玖珠町	9	17	▲8	—	—	—	—	—	—	—	—	—	9	17	▲8
合計	2,556	3,351	▲795	230	613	▲383	▲2,359	▲443	▲1,916	171	258	▲87	596	3,778	▲3,182

※表示単位未満四捨五入のため、表内で一致しない場合がある。

(注) 1 法適用企業にあっては純増益、法非適用企業にあっては実質収支の金額を示す。

2 その他は、工業用水道、交通、宅地造成、駐車場、観光、市場、電気、介護サービスを示す。

表2-2 経営赤字の状況

(単位：百万円)

事業名	市町村名	H26	H25	増減	備考
上水道	別府市	▲500	173	▲673	H25黒字
	臼杵市	2	▲15	17	H26黒字
	竹田市	▲21	9	▲30	H25黒字
	豊後高田市	19	▲7	26	H26黒字
	宇佐市	30	▲25	55	H26黒字
	由布市	▲49	▲46	▲3	
公共下水道	大分市	▲79	204	▲283	H25黒字
病院	杵築市	▲832	▲352	▲480	
	豊後大野市	▲189	▲115	▲74	
	国東市	▲1,474	▲13	▲1,461	
交通	姫島村	▲30	▲98	68	
駐車場	姫島村	▲6	▲6	0	
赤字合計額		▲3,180	▲677	▲2,503	
赤字事業数		9	9	0	

※表示単位未満四捨五入のため、表内で一致しない場合がある。

(注) 1 法適用企業にあっては純損失、法非適用企業にあっては実質収支赤字の金額を示す。

2 赤字合計額は、赤字金額のみの合計を示す。

表2-3 累積欠損金の状況(法適用企業)

(単位：百万円)

事業名	団体名	H26	H25	増減
上水道	豊後高田市	0	▲2	2
	宇佐市	0	▲25	25
	由布市	0	▲9	9
小計		0	▲36	36
病院	杵築市	▲805	0	▲805
	豊後大野市	▲1,210	▲1,021	▲189
	国東市	▲3,437	▲2,123	▲1,314
小計		▲5,452	▲3,144	▲2,308
公共下水道	大分市	▲1,910	▲2,182	272
	佐伯市	▲586	▲586	0
小計		▲2,496	▲2,768	272
合計		▲7,948	▲5,948	▲2,000

(注) 剰余金処分後の累積欠損金の状況を示す。

表2-4 繰上充用金の状況(法非適用企業)

(単位：百万円)

団体名	交通			駐車場		
	H26	H25	増減	H26	H25	増減
姫島村	30	98	▲68	6	6	0
合計	30	98	▲68	6	6	0

### 3 料金収入

- ・総収益に占める料金収入の割合は、水道（含簡易水道）事業においては86.2%と高い状況であるが、下水道事業においては42.4%と低い状況となっている（表3-1）。
- ・下水道事業は、多くの団体において総収益に占める料金収入の割合が2~3割台となっている。

表3-1 料金収入の状況

(単位：百万円、%、ポイント)

団体名	水道（含簡易水道）			下水道		
	H26	H25	増減	H26	H25	増減
大分市	9,261	10,241	▲ 980	4,995	5,329	▲ 334
	92.2	93.3	▲ 1.1	42.8	63.8	▲ 21.0
別府市	2,206	2,285	▲ 79	1,170	1,150	20
	93.3	95.7	▲ 2.4	86.2	85.9	0.3
中津市	1,205	1,210	▲ 5	598	568	30
	80.9	90.6	▲ 9.7	36.8	33.1	3.7
日田市	884	908	▲ 24	926	914	12
	84.4	87.2	▲ 2.8	55.8	56.3	▲ 0.5
佐伯市	1,194	1,207	▲ 13	500	483	17
	88.1	91.9	▲ 3.8	29.4	33.6	▲ 4.2
臼杵市	657	676	▲ 19	323	311	12
	83.0	95.7	▲ 12.7	33.7	33.6	0.1
津久見市	331	333	▲ 2	134	131	3
	87.6	95.5	▲ 7.9	33.1	30.2	2.9
竹田市	269	275	▲ 6	85	80	5
	73.5	88.3	▲ 14.8	38.6	39.4	▲ 0.8
豊後高田市	205	205	0	166	162	4
	77.8	90.1	▲ 12.3	23.7	23.1	0.6
杵築市	418	418	0	128	124	4
	89.5	90.0	▲ 0.5	23.0	23.3	▲ 0.3
宇佐市	665	666	▲ 1	271	262	9
	83.6	92.8	▲ 9.2	34.2	35.1	▲ 0.9
豊後大野市	416	417	▲ 1	114	115	▲ 1
	88.9	90.6	▲ 1.7	44.2	44.9	▲ 0.7
由布市	545	555	▲ 10	20	19	1
	76.0	88.5	▲ 12.5	24.9	24.9	0.0
国東市	256	260	▲ 4	220	220	0
	82.1	82.4	▲ 0.3	26.3	26.9	▲ 0.6
姫島村	43	43	0	22	22	0
	90.7	94.2	▲ 3.5	30.3	29.6	0.7
日出町	349	360	▲ 11	234	227	7
	86.8	95.5	▲ 8.7	48.2	50.4	▲ 2.2
九重町	86	89	▲ 3	—	—	—
	94.4	93.0	1.4	—	—	—
玖珠町	157	159	▲ 2	—	—	—
	74.1	92.7	▲ 18.6	—	—	—
合計	19,148	20,305	▲ 1,157	9,907	10,119	▲ 212
	86.2	92.6	▲ 6.4	42.4	51.4	▲ 9.0

※表示単位未満四捨五入のため、表内で一致しない場合がある。

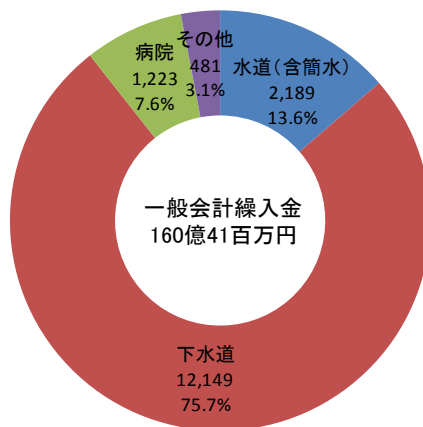
- (注) 1 上段は料金収入、下段は総収益に占める料金収入の割合を示す。  
 2 水道（含簡易水道）事業、下水道事業のみ計上した。

## 4 一般会計繰入金（1）

### ◆ 一般会計繰入金の状況

一般会計繰入金とは、一般会計から公営企業会計へ繰り入れた額のことをいいます。このうち、本来、一般会計が負担すべき、あるいは負担することが適当な経費等として、毎年総務省が通知により定めている基準に基づく繰入金を基準内繰入金、総務省の基準に基づかない繰入金を基準外繰入金といいます。

グラフ4-1 H26 事業別一般会計繰入金の状況(単位:百万円)



- 事業別の一般会計繰入金の状況は、下水道事業が121億49百万円で全体の約8割を占めており、次いで水道（含簡易水道）事業が21億89百万円、病院事業が12億23百万円などとなっている（グラフ4-1、表4-1）。

### ◆ 基準外繰入金の状況

- 事業別の基準外繰入金は、下水道事業が25億23百万円で最も多く、次いで水道（含簡易水道）事業が10億49百万円、病院事業が1億43百万円などとなっている（表4-1）。
- 基準外繰入金のうち、下水道事業が全体の約6割を占めており、過去5年間ににおいても他の事業と比較すると、高い割合で推移している（グラフ4-2）。

### ◆ 収入に占める基準外繰入金の状況

- 総収益及び資本的収入に占める基準外繰入金の状況は、下水道事業で6.7%、その他事業で15.2%と高い割合を示している（表4-2）。
- 団体別では、水道（含簡易水道）事業において日田市、竹田市、宇佐市、国東市及び姫島村が、下水道事業において佐伯市、竹田市、由布市及び姫島村が、その他事業において中津市（電気事業）、竹田市（観光事業）、宇佐市（介護サービス事業）、由布市（観光事業）及び国東市（介護サービス事業）がそれぞれ1割を超える高い割合で基準外繰入金に依存している状況である。（表4-2）。
- 表2-1で示した収支額から基準外繰入金を控除すると、水道（含簡易水道）事業で9団体、下水道事業で15団体が赤字になる（グラフ4-3、表4-3）。

# 4 一般会計繰入金（2）

表 4-1 一般会計繰入金の状況

（単位：百万円）

団体名	水道（含簡易水道）						下水道					
	H26		H25		増減		H26		H25		増減	
	繰入金	うち基準外	繰入金	うち基準外	繰入金	うち基準外	繰入金	うち基準外	繰入金	うち基準外	繰入金	うち基準外
大分市	400	18	681	259	▲ 281	▲ 241	4,510	1,405	4,652	1,496	▲ 142	▲ 91
別府市	18	0	16	0	2	0	242	0	235	0	7	0
中津市	149	71	147	85	2	▲ 14	1,212	171	1,447	285	▲ 235	▲ 114
日田市	336	222	307	183	29	39	901	84	861	75	40	9
佐伯市	242	137	245	124	▲ 3	13	1,304	383	1,263	368	41	15
臼杵市	17	0	44	17	▲ 27	▲ 17	702	41	669	38	33	3
津久見市	63	40	67	44	▲ 4	▲ 4	344	16	383	26	▲ 39	▲ 10
竹田市	156	91	98	52	58	39	137	38	123	26	14	12
豊後高田市	88	47	118	76	▲ 30	▲ 29	586	74	622	89	▲ 36	▲ 15
杵築市	71	43	85	67	▲ 14	▲ 24	464	80	445	76	19	4
宇佐市	209	164	193	150	16	14	552	96	530	96	22	0
豊後大野市	99	42	117	58	▲ 18	▲ 16	142	36	140	35	2	1
由布市	143	88	114	58	29	30	75	17	73	14	2	3
国東市	150	65	159	80	▲ 9	▲ 15	611	35	597	23	14	12
姫島村	17	8	21	12	▲ 4	▲ 4	49	17	49	17	0	0
日出町	4	2	9	6	▲ 5	▲ 4	318	30	269	35	49	▲ 5
九重町	20	4	20	4	0	0	—	—	—	—	—	—
玖珠町	7	6	5	5	2	1	—	—	—	—	—	—
合計	2,189	1,049	2,444	1,279	▲ 255	▲ 230	12,149	2,523	12,358	2,699	▲ 209	▲ 176

※表示単位未満四捨五入のため、表内で一致しない場合がある（グラフについても同様）。

表 4-1（つづき）一般会計繰入金の状況

（単位：百万円）

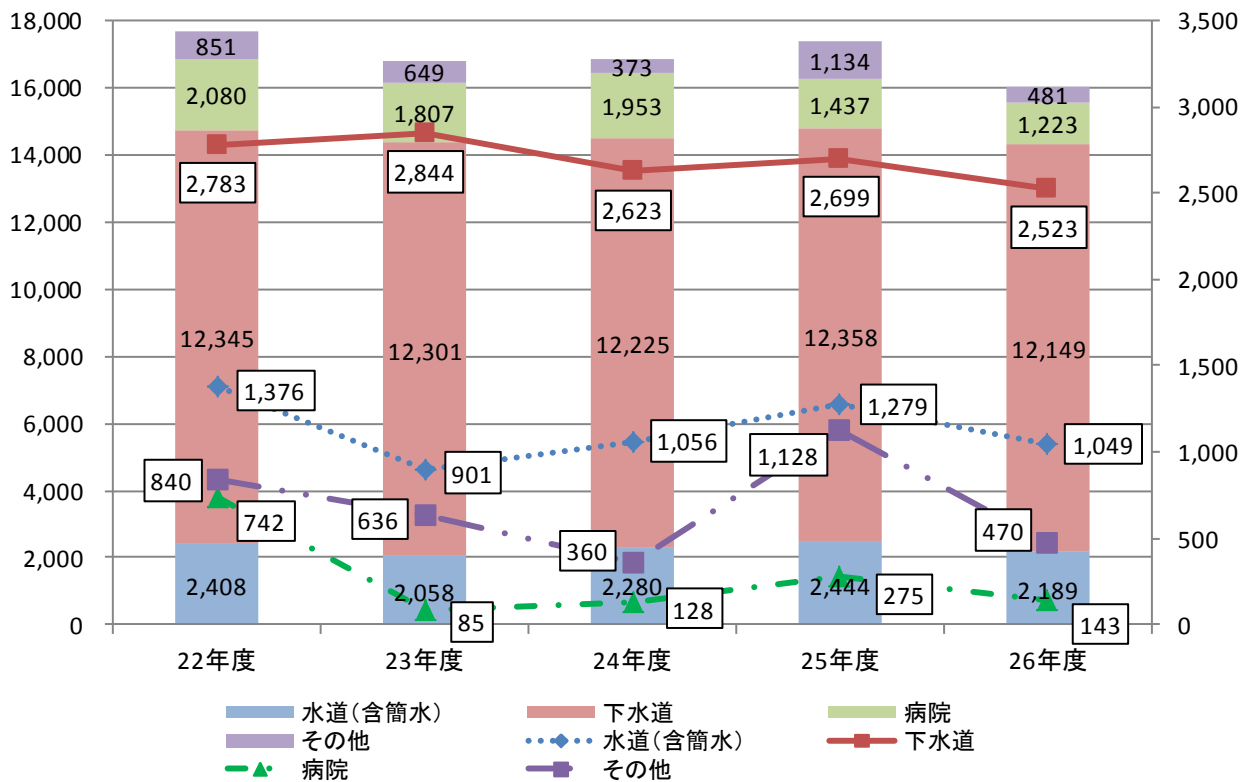
団体名	病院						その他						合計					
	H26		H25		増減		H26		H25		増減		H26		H25		増減	
	繰入金	うち基準外	繰入金	うち基準外	繰入金	うち基準外	繰入金	うち基準外	繰入金	うち基準外	繰入金	うち基準外	繰入金	うち基準外	繰入金	うち基準外	繰入金	うち基準外
大分市	—	—	—	—	—	—	0	0	0	0	0	0	4,910	1,423	5,333	1,755	▲ 423	▲ 332
別府市	—	—	—	—	—	—	9	0	3	0	6	0	269	0	254	0	15	0
中津市	360	20	467	148	▲ 107	▲ 128	56	56	2	2	54	54	1,776	318	2,063	520	▲ 287	▲ 202
日田市	—	—	—	—	—	—	0	0	0	0	0	0	1,237	306	1,168	258	69	48
佐伯市	—	—	—	—	—	—	7	7	31	31	▲ 24	▲ 24	1,554	527	1,540	523	14	4
臼杵市	—	—	—	—	—	—	0	0	0	0	0	0	719	41	713	55	6	▲ 14
津久見市	—	—	—	—	—	—	—	—	—	—	—	—	407	57	449	70	▲ 42	▲ 13
竹田市	—	—	—	—	—	—	87	87	63	63	24	24	381	216	284	140	97	76
豊後高田市	—	—	—	—	—	—	—	—	—	—	—	—	674	121	740	165	▲ 66	▲ 44
杵築市	211	5	184	5	27	0	0	0	0	0	0	0	745	128	714	148	31	▲ 20
宇佐市	—	—	—	—	—	—	81	81	34	34	47	47	841	341	757	280	84	61
豊後大野市	373	115	376	117	▲ 3	▲ 2	0	0	773	773	▲ 773	▲ 773	614	193	1,406	983	▲ 792	▲ 790
由布市	—	—	—	—	—	—	110	110	110	110	0	0	328	214	297	183	31	31
国東市	279	3	409	4	▲ 130	▲ 1	80	80	76	76	4	4	1,120	183	1,242	183	▲ 122	0
姫島村	—	—	—	—	—	—	52	49	42	40	10	9	117	74	112	69	5	5
日出町	—	—	—	—	—	—	—	—	—	—	—	—	322	32	278	41	44	▲ 9
九重町	—	—	—	—	—	—	—	—	—	—	—	—	20	4	20	4	0	0
玖珠町	—	—	—	—	—	—	—	—	—	—	—	—	7	6	5	5	2	1
合計	1,223	143	1,437	275	▲ 214	▲ 132	481	470	1,134	1,128	▲ 653	▲ 658	16,041	4,185	17,373	5,380	▲ 1,332	▲ 1,195

※表示単位未満四捨五入のため、表内で一致しない場合がある（グラフについても同様）。

（注）その他は、工業用水道、交通、宅地造成、駐車場、観光、市場、電気、介護サービスを示す。

# 4 一般会計繰入金 (3)

グラフ4-2 一般会計繰入金の推移(単位:百万円)



※棒グラフは一般会計繰入金、折れ線グラフはうち基準外繰入金を示す。  
 ※軸目盛りは左側が一般会計繰入金、右側が基準外繰入金を示す。  
 ※グラフ内の白抜き数字は基準外繰入金を示す。

表4-2 H26 総収益・資本的収入に占める基準外繰入金の割合の状況

(単位:百万円、%)

団体名	水道(含簡易水道)			下水道			病院			その他			合計		
	収入	基準外繰入金	割合	収入	基準外繰入金	割合	収入	基準外繰入金	割合	収入	基準外繰入金	割合	収入	基準外繰入金	割合
大分市	12,871	18	0.1	18,200	1,405	7.7	—	—	—	326	0	0.0	31,397	1,423	4.5
別府市	2,484	0	0.0	2,316	0	0.0	—	—	—	45	0	0.0	4,845	0	0.0
中津市	1,769	71	4.0	2,409	171	7.1	6,358	20	0.3	113	56	49.6	10,649	318	3.0
日田市	2,191	222	10.1	2,613	84	3.2	—	—	—	—	—	0.0	4,804	306	6.4
佐伯市	1,926	137	7.1	2,988	383	12.8	—	—	—	117	7	6.0	5,031	527	10.5
臼杵市	881	0	0.0	1,435	41	2.9	—	—	—	52	0	0.0	2,368	41	1.7
津久見市	453	40	8.8	871	16	1.8	—	—	—	—	—	—	1,324	57	4
竹田市	495	91	18.4	309	38	12.3	—	—	—	350	87	24.9	1,154	216	18.7
豊後高田市	528	47	8.9	1,188	74	6.2	—	—	—	—	—	—	1,716	121	7
杵築市	651	43	6.6	1,105	80	7.2	2,568	5	0.2	23	0	0.0	4,347	128	2.9
宇佐市	1,253	164	13.1	1,588	96	6.0	—	—	—	409	81	19.8	3,250	341	10.5
豊後大野市	1,991	42	2.1	368	36	9.8	3,596	115	3.2	121	0	0.0	6,076	193	3.2
由布市	1,455	88	6.0	101	17	16.8	—	—	—	128	110	85.9	1,684	214	12.7
国東市	480	65	13.5	930	35	3.8	278	3	1.1	283	80	28.3	1,970	183	9.3
姫島村	62	8	12.9	75	17	22.7	—	—	—	1,124	49	4.4	1,261	74	5.9
日出町	403	2	0.5	959	30	3.1	—	—	—	—	—	—	1,362	32	2.3
九重町	107	4	3.7	—	—	—	—	—	—	—	—	—	107	4	4
玖珠町	185	6	3.2	—	—	—	—	—	—	—	—	—	185	6	3.2
合計	30,184	1,049	3.5	37,453	2,523	6.7	12,800	143	1.1	3,091	470	15.2	83,528	4,185	5.0

※表示単位未満四捨五入のため、表内で一致しない場合がある(グラフについても同様)。

(注)その他は、工業用水道、交通、宅地造成、駐車場、観光、市場、電気、介護サービスを示す。



# 4 一般会計繰入金（4）

グラフ4-3 収支額から基準外繰入金を控除した額(単位:百万円)

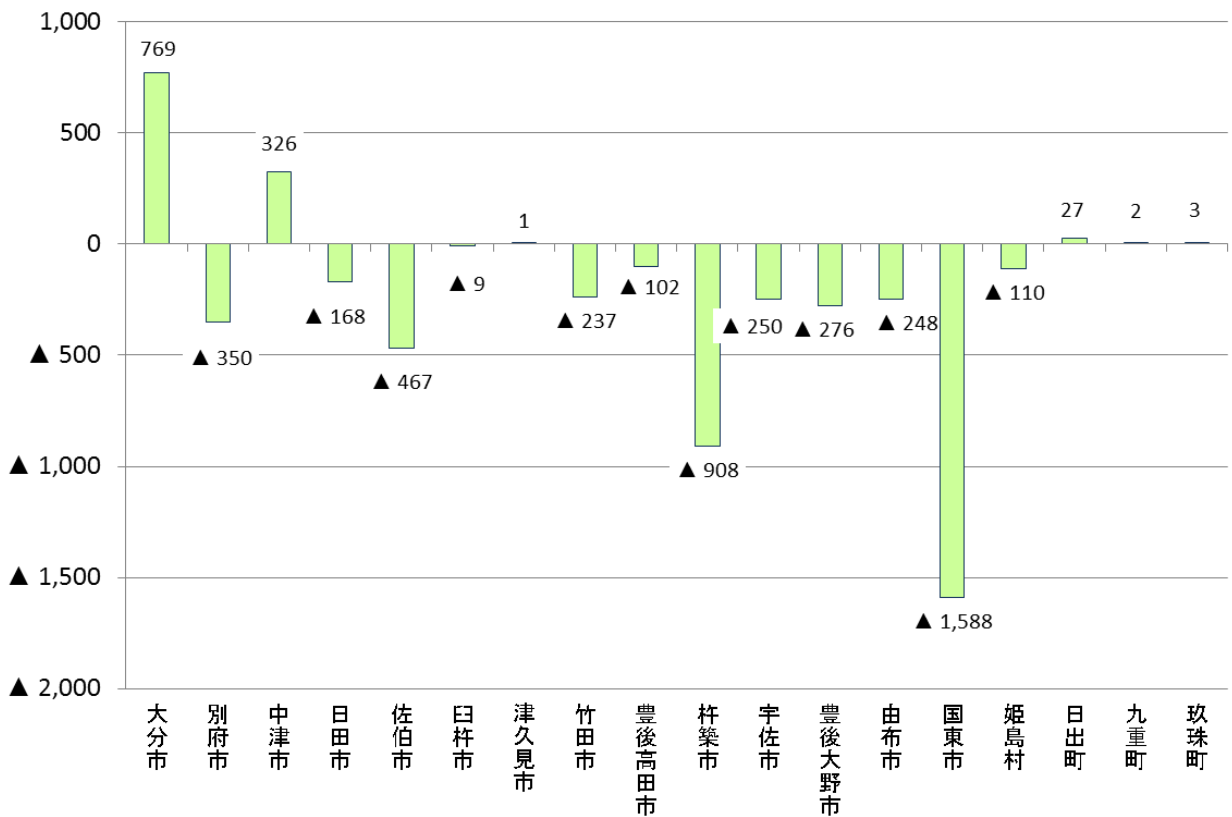


表4-3 収支額から基準外繰入額を控除した額

(単位:百万円)

団体名	水道(含簡易水道)			下水道			病院			その他			合計		
	H26	H25	増減	H26	H25	増減	H26	H25	増減	H26	H25	増減	H26	H25	増減
大分市	2,166	2,147	19	▲1,484	▲1,292	▲192	0	0	0	87	78	9	769	933	▲164
別府市	▲500	173	▲673	150	232	▲82	0	0	0	0	0	0	▲350	405	▲755
中津市	335	233	102	▲91	▲208	117	118	▲111	229	▲36	14	▲50	326	▲72	398
日田市	▲86	▲6	▲80	▲82	▲73	▲9	0	0	0	0	0	0	▲168	▲79	▲89
佐伯市	▲88	▲22	▲66	▲383	▲368	▲15	0	0	0	4	▲24	28	▲467	▲414	▲53
臼杵市	3	▲30	33	▲23	2	▲25	0	0	0	11	14	▲3	▲9	▲14	5
津久見市	16	1	15	▲15	▲25	10	0	0	0	0	0	0	1	▲24	25
竹田市	▲112	▲42	▲70	▲38	▲26	▲12	0	0	0	▲87	▲57	▲30	▲237	▲125	▲112
豊後高田市	▲28	▲83	55	▲74	▲89	15	0	0	0	0	0	0	▲102	▲172	70
杵築市	2	▲32	34	▲80	▲76	▲4	▲837	▲357	▲480	7	6	1	▲908	▲459	▲449
宇佐市	▲118	▲163	45	▲69	▲74	5	0	0	0	▲63	▲19	▲44	▲250	▲256	6
豊後大野市	35	18	17	▲26	▲22	▲4	▲304	▲232	▲72	19	▲688	707	▲276	▲924	648
由布市	▲128	▲91	▲37	▲15	▲13	▲2	0	0	0	▲105	▲109	4	▲248	▲213	▲35
国東市	▲44	▲57	13	▲16	▲2	▲14	▲1,477	▲17	▲1,460	▲51	▲61	10	▲1,588	▲137	▲1,451
姫島村	▲8	▲12	4	▲17	▲17	0	0	0	0	▲85	▲23	▲62	▲110	▲52	▲58
日出町	57	18	39	▲30	▲35	5	0	0	0	0	0	0	27	▲17	44
九重町	2	6	▲4	0	0	0	0	0	0	0	0	0	2	6	▲4
玖珠町	3	12	▲9	0	0	0	0	0	0	0	0	0	3	12	▲9
合計	1,507	2,070	▲563	▲2,293	▲2,086	▲207	▲2,500	▲717	▲1,783	▲299	▲869	570	▲3,586	▲1,602	▲1,984

※表示単位未満四捨五入のため、表内で一致しない場合がある(グラフについても同様)。

(注)その他は、工業用水道、交通、宅地造成、駐車場、観光、市場、電気、介護サービスを示す。

# 5 企業債現在高

・企業債現在高は2,902億45百万円で、前年度（2,980億66百万円）と比較すると、78億21百万円（▲2.6%）の減となっており、10年連続で減少している（グラフ5-1、表5-1）。

・これは、下水道事業において66億45百万円、水道（含簡易水道）事業において11億18百万円減少したことが主な要因である。

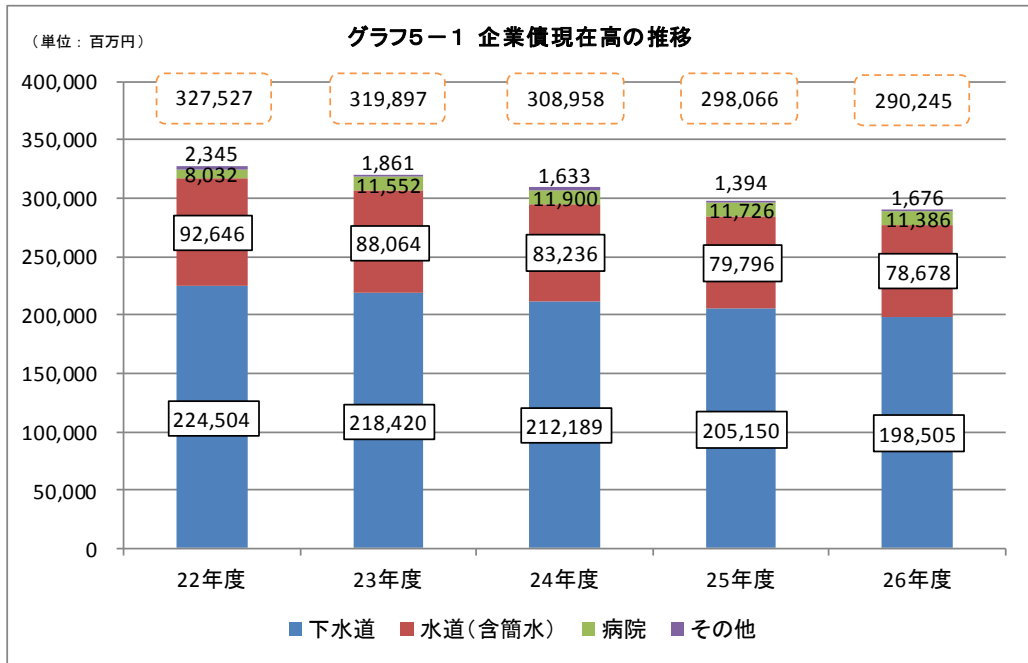


表5-1 企業債現在高の状況

（単位：百万円）

団体名	水道（含簡易水道）			下水道			病院			その他			合計		
	H26	H25	増減	H26	H25	増減	H26	H25	増減	H26	H25	増減	H26	H25	増減
大分市	28,364	30,313	▲1,949	94,607	97,150	▲2,543	—	—	—	293	334	▲41	123,264	127,797	▲4,533
別府市	4,622	4,839	▲217	10,670	10,763	▲93	—	—	—	0	0	0	15,292	15,601	▲309
中津市	6,362	6,522	▲160	16,526	17,223	▲697	3,078	3,224	▲146	0	0	0	25,967	26,970	▲1,003
日田市	6,551	6,155	▲396	14,777	15,274	▲497	—	—	—	0	0	0	21,328	21,429	▲101
宇佐市	7,098	7,326	▲228	12,934	13,520	▲586	—	—	—	106	112	▲6	20,138	20,957	▲819
臼杵市	4,346	4,596	▲250	9,088	9,487	▲399	—	—	—	0	0	0	13,434	14,083	▲649
津久見市	913	965	▲52	3,830	4,047	▲217	—	—	—	—	—	—	4,743	5,012	▲269
竹田市	1,322	1,397	▲75	1,050	1,108	▲58	—	—	—	181	239	▲58	2,553	2,744	▲191
豊後高田市	1,025	974	51	5,957	6,335	▲378	—	—	—	—	—	—	6,982	7,309	▲327
杵築市	1,755	1,755	0	7,303	7,454	▲151	1,045	1,008	37	178	191	▲13	10,281	10,408	▲127
宇佐市	4,924	4,903	21	10,071	10,317	▲246	—	—	—	201	266	▲65	15,195	15,487	▲292
豊後大野市	3,932	2,645	1,287	1,614	1,738	▲124	2,996	3,083	▲87	0	0	—	8,542	7,466	1,076
由布市	3,524	3,206	318	568	614	▲46	—	—	—	60	120	▲60	4,152	3,940	212
国東市	1,907	1,986	▲79	5,398	5,846	▲448	4,266	4,411	▲145	49	49	0	11,620	12,292	▲672
姫島村	192	209	▲17	283	305	▲22	—	—	—	608	83	525	1,083	597	486
日出町	759	841	▲82	3,828	3,968	▲140	—	—	—	—	—	—	4,587	4,809	▲222
九重町	470	515	▲45	—	—	—	—	—	—	—	—	—	470	515	▲45
玖珠町	611	650	▲39	—	—	—	—	—	—	—	—	—	611	650	▲39
合計	78,678	79,796	▲1,118	198,505	205,150	▲6,645	11,386	11,726	▲340	1,676	1,394	282	290,245	298,066	▲7,821

※表示単位未満四捨五入のため、表内で一致しない場合がある（グラフについても同様）。

（注）その他は、工業用水道、交通、宅地造成、駐車場、観光、市場、電気、介護サービスを示す。

## 6 まとめ

総収支の黒字幅は減少し、新たに上水道事業において2団体が赤字となった。

上水道事業については、給水人口が年々減少し営業収益は減少する一方、インフラの老朽化等により営業費用は縮減が図れない状況が見られる。

また、下水道事業については、先行投資が多額となる事業であることに加え、総収益に占める料金収入の割合が低いため、一般会計繰入金への依存度が高い。

このような状況に鑑み、中長期的な投資や財源の見通しを示した経営戦略の策定や地方公営企業法の適用の検討を行うなど、住民に対するサービスが低下しないよう、経営のあり方を含めた不断の見直しを行うことが必要である。

なお、平成26年度から適用された地方公営企業会計基準の見直しにより、退職給付引当金の計上が義務化され、国東市の病院事業などでは大きく費用が増加した。これらは、将来発生すると見込まれる費用が前倒しで計上されるようになったものであり、財政状況が急激に悪化したということではなく、財政状況が適正に表示されるようになったものである。

## 7 用語の解説

### ○公営企業

公営企業とは、独立採算の原則の下に自立的な一個の経営体として、地域住民の福祉の増進を目的に運営される企業のことです。

したがって、公営企業の運営に係る経費は、その性質上当該公営企業の経営に伴う収入をもって充てることが適当でない経費及び能率的な経営を行ってもなおその経営に伴う収入のみをもって充てることが客観的に困難であると認められる経費を除き、当該企業の経営に伴う収入をもってこれに充てなければならない、とされています。

### ○法適用企業

法適用企業とは、地方公営企業法の適用を受ける企業のこと、経営組織としては、原則として、企業の管理者を置き、当該管理者は、企業職員の任免・分課の設置・企業管理規定の制定等日常の業務を執行する権限と責任を有します。

また、財務面では、一般会計における現金主義に対し、発生主義に基づく企業会計方式を採用し、経営成績及び財政状況を明らかにすることとされ、独立採算が求められています。

### ○法非適用企業

法非適用企業とは、地方公営企業法の適用を受けない企業のこと、組織・職員の身分・会計方式等については一般会計と同じ考え方ですが、公営企業であるため独立採算が求められることとなります。

### ○収支（黒字・赤字）

収支とは、その会計年度の収入から支出を差し引いたもので、プラスであれば黒字、マイナスであれば赤字となります。

法適用企業では、収益的収入から収益的支出を差し引いた純損益により収支を表します。

法非適用企業では、収益的収入及び資本的収入から収益的支出及び資本的支出を差し引いた実質収支により収支を表します。

### ○累積欠損金

累積欠損金とは、営業活動によって欠損を生じた場合、この欠損金を埋めるための処理として、繰越利益剰余金、利益積立金、資本剰余金等で補てんすることとなりますが、それでもなお補てんできなかった各事業年度の損失額が累積された金額のことをいいます。

### ○繰上充用金

繰上充用金とは、会計年度経過後、その会計年度の歳入が歳出に不足する場合に、翌年度の歳入を繰り上げてその年度の歳入に充てた金額のことをいいます。