

県勢主要統計指標

第 3 8 3 号

平成 2 8 年（2 0 1 6 年） 3 月

大分県企画振興部統計調査課

今月の概要

1 大分県の推計人口(平成28年2月1日現在)

県人口	1,164,873人	(対前月 755人減少)
前1ヵ月間の自然動態	577人減少	(出生者数 763人、死亡者数 1,340人)
社会動態	178人減少	(転入者数 2,045人、転出者数 2,223人)

2 県内経済の動向

2-1 主要経済指標の動向

- 1 鉱工業指数 平成28年1月の鉱工業生産指数(季節調整済指数、平成22年=100)は98.4(前月比+4.9%)となり、2か月連続して上昇した。
- 2 消費者物価 平成28年1月の大分市消費者物価指数(平成22年=100)は103.4となり、前月に比べて▲0.5%と4か月連続して下落した。
- 3 大型小売店販売額 平成28年1月の大型小売店販売額は93億35百万円で、前年同月に比べ全店ベースで▲0.2%と2か月ぶりの減少、既存店ベースで▲1.9%と8か月連続の減少となった。
- 4 外国貿易 平成28年1月の輸出額は501億70百万円(前年同月比▲21.3%)で6か月連続の減少、輸入額は923億43百万円(同▲36.6%)で13か月連続の減少となった。
- 5 公共工事 平成28年2月の県内公共工事請負金額は60億07百万円で、前年同月に比べて+15.7%と3か月ぶりに増加した。
- 6 新設住宅着工 平成28年1月の新設住宅着工戸数は462戸で、前年度同月比▲18.9%と4か月ぶりに減少した。内訳では持家、貸家、分譲住宅などが減少した。
- 7 企業倒産 平成28年2月の県内企業倒産は、件数が3件(前年同月比▲57.1%)、負債総額が785百万円(同▲20.6%)となった。
- 8 職業紹介 平成28年1月の有効求人倍率(季節調整値)は、前月を0.05ポイント下回り、1.06倍となった。

2-2 景気動向指数(DI)(平成28年1月分)

先行指数	33.3%	(2か月連続して50%を下回った)
一致指数	42.9%	(7か月連続して50%を下回った)
遅行指数	50.0%	(5か月連続して50%を上回っていたが、50%となった)

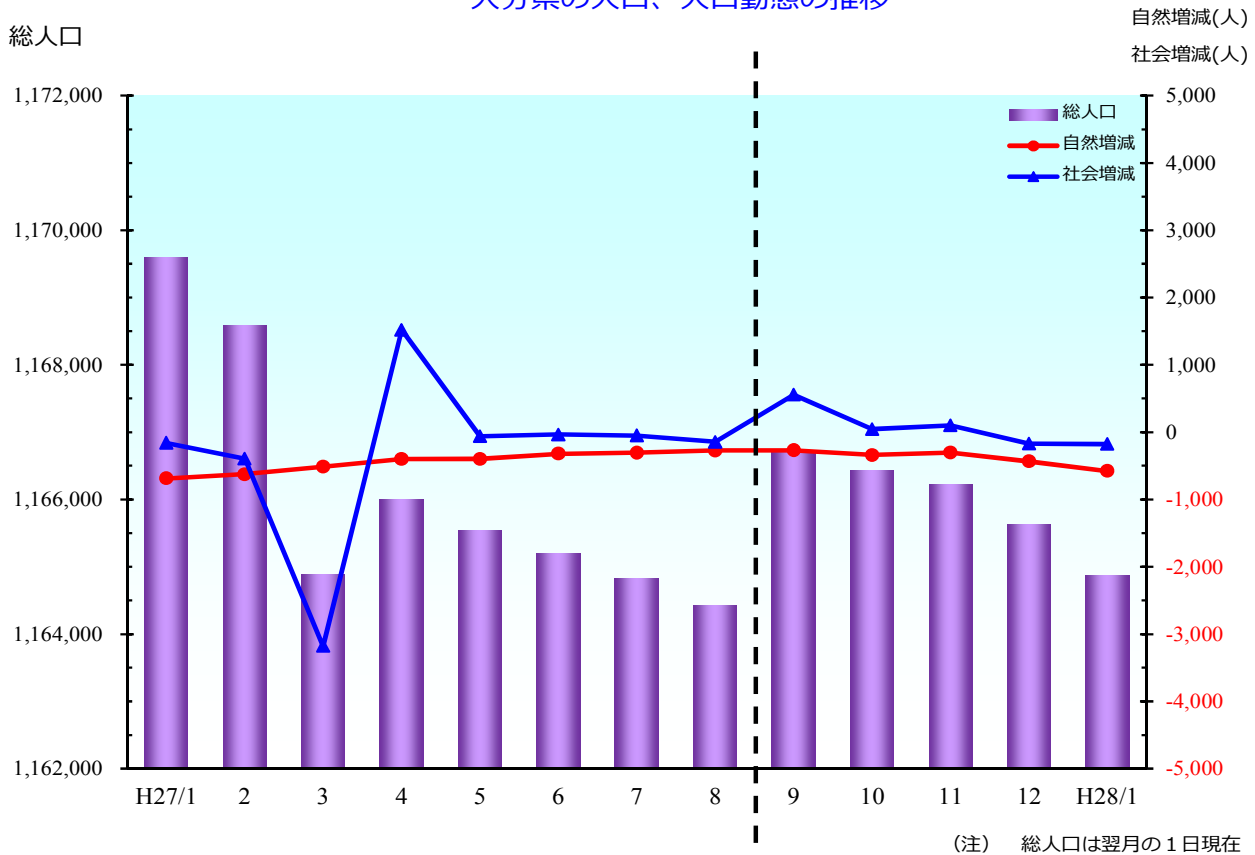
指標一覧・目次

番号	指標名	大分県	全国	頁
1	大分県の推計人口	(平成 28 年 2 月 1 日現在) 1,164,873 人 (前月比▲755 人 ▲0.06%) (前年同月比 ▲4,726 人 ▲0.40%)	(平成 28 年 2 月 1 日現在) 1 億 2,681 万人 (前月比▲1 万人▲0.01%) (前年同月比 ▲18 万人 ▲0.14%)	1
2-1-1	鉱工業指数	(平成 28 年 1 月) 生産指数(季節調整済指数) 98.4 (前月比 +4.9%) (原指数 前年同月比 ▲2.3%)	(平成 28 年 1 月) 生産指数(季節調整済指数)99.8 (前月比 +3.7%) (原指数 前年同月比 ▲3.8%)	2
2-1-2	消費者物価	大分市(平成 28 年 1 月) 総合指数 103.4 (前月比 ▲0.5%) (前年同月比 +0.3%)	(平成 28 年 1 月) 総合指数 103.0 (前月比 ▲0.4%) (前年同月比 ±0.0%)	3
2-1-3	大型小売店販売額	(平成 28 年 1 月) 総額 9,335 百万円 (前年同月比 (全店) ▲0.2%) (前年同月比 (既存店) ▲1.9%)	(平成 28 年 1 月) 総額 1,691,300 百万円 (前年同月比 (全店) + 2.1%) (前年同月比 (既存店) + 0.9%)	4
2-1-4	外国貿易	(平成 28 年 1 月) 輸出総額 50,170 百万円 (前年同月比 ▲21.3%) 輸入総額 92,343 百万円 (前年同月比 ▲36.6%)	(平成 28 年 1 月) 輸出総額 5,351,409 百万円 (前年同月比 ▲12.9%) 輸入総額 6,000,179 百万円 (前年同月比 ▲18.0%)	5
2-1-5	公共工事	(平成 28 年 2 月) 総額 6,007 百万円 (前年度同月比 +15.7%) (前年度同期比 ▲6.1%)	(平成 28 年 2 月) 総額 696,761 百万円 (前年度同月比 ▲2.2%) (前年度同期比 ▲4.7%)	6
2-1-6	新設住宅着工	(平成 28 年 1 月) 着工戸数 462 戸 (前年度同月比 ▲18.9%) (前年度同期比 +13.8%)	(平成 28 年 1 月) 着工戸数 67,815 戸 (前年度同月比 + 0.2%) (前年度同期比 + 3.9%)	7
2-1-7	企業倒産	(平成 28 年 2 月) 件数 3 件 (前年同月比▲57.1%) 負債総額 785 百万円 (同 ▲20.6%)	(平成 28 年 2 月) 件数 723 件(前年同月比+4.5%) 総額 1,635 億円 (同 +8.2%)	8
2-1-8	職業紹介	(平成 28 年 1 月) 有効求人倍率 1.06 倍 (前月差 ▲0.05 ポイント) (前年同月差 + 0.09 ポイント)	(平成 28 年 1 月) 有効求人倍率 1.28 倍 (前月差 + 0.01 ポイント) (前年同月差 + 0.14 ポイント)	9
2-2	景気動向指数 (DI)	(平成 28 年 1 月) 一致指数 42.9% 7 か月連続して 50%を下回った	(平成 28 年 1 月) 一致指数 55.6% 2 か月ぶりに 50%を上回った	11

1 大分県の推計人口

平成 28 年 2 月 1 日現在の本県の推計総人口は 1,164,873 人で、前月に比べ 755 人減少した。前月との増減要因をみると、自然動態で 577 人の減少、社会動態で 178 人の減少となっている。

大分県の人口、人口動態の推移



単位：人、世帯

毎月	総人口	1ヵ月間の人口動態							世帯数
		人口増減	自然動態			社会動態			
			出生	死亡	自然増減	転入	転出	社会増減	
H27/1	1,169,599	-848	843	1,531	-688	2,141	2,301	-160	495,246
2	1,168,579	-1,020	665	1,291	-626	2,332	2,726	-394	494,805
3	1,164,886	-3,693	735	1,250	-515	7,273	10,451	-3,178	495,267
4	1,166,006	1,120	739	1,139	-400	6,694	5,174	1,520	497,250
5	1,165,546	-460	706	1,104	-398	2,483	2,545	-62	497,466
6	1,165,189	-357	784	1,105	-321	2,334	2,370	-36	497,650
7	1,164,834	-355	786	1,091	-305	2,725	2,775	-50	497,750
8	1,164,416	-418	767	1,039	-272	2,540	2,686	-146	497,765
9	1,164,703	287	802	1,071	-269	3,396	2,840	556	498,661
9	1,166,729	-	802	1,071	-269	3,396	2,840	556	485,909
10	1,166,434	-295	818	1,157	-339	2,537	2,493	44	485,993
11	1,166,233	-201	778	1,081	-303	2,115	2,013	102	486,035
12	1,165,628	-605	771	1,205	-434	2,157	2,328	-171	485,791
H28/1	1,164,873	-755	763	1,340	-577	2,045	2,223	-178	485,578
この1年間の計		-4,726	9,114	13,873	-4,759	38,631	40,624	-1,993	—

(注) 総人口は翌月の1日現在

注)人口及び世帯数は、点線より上が平成22年国勢調査による確定人口及び世帯数を基にした当該月の翌月1日現在の推計値、点線より下が平成27年国勢調査の速報値を基にした推計値です。

資料：県統計調査課「大分県の人口推計結果【月報】平成28年1月分」

2-1-1 鋳工業指数

平成28年1月の大分県鋳工業生産指数(季節調整済指数)は98.4(前月比+4.9%)となり、2か月連続して上昇した。前月に比べ上昇した業種は「非鉄金属・金属製品工業」、「食料品工業」、「電子部品・デバイス工業」等の11業種で、低下した業種は「パルプ・紙・紙加工品工業」、「鉄鋼業」、「窯業・土石製品工業」等の3業種となっている。

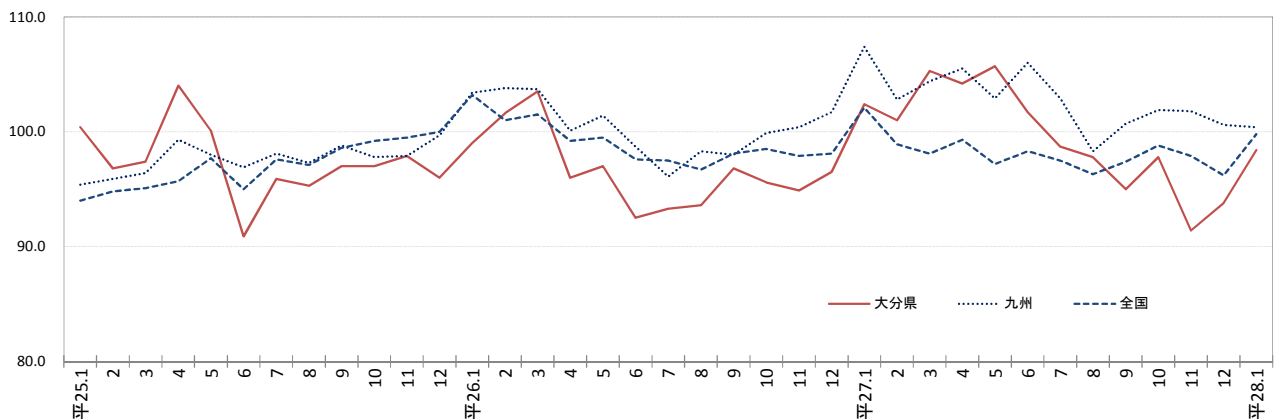
平成22年=100

区 分		季節調整済指数		原 指 数	
			前月比 (%)		前年同月 比 (%)
大 分 県	生 産	98.4	4.9	91.5	▲ 2.3
	出 荷	91.0	7.8	86.0	▲ 7.6
	在 庫	97.5	4.1	102.3	3.1
全 国	生 産	99.8	3.7	90.1	▲ 3.8
	出 荷	98.0	3.5	88.2	▲ 5.8
	在 庫	112.1	▲ 0.2	116.3	0.3
九 州	生 産	100.4	0.5	92.0	▲ 7.9
	出 荷	103.6	▲ 0.2	94.0	▲ 9.0
	在 庫	123.6	1.7	125.9	4.0

※九州は速報値 資料：経済産業省「鋳工業生産・出荷・在庫指数確報」、県統計調査課

鋳工業生産指数(季節調整済指数)の推移

平成22年=100

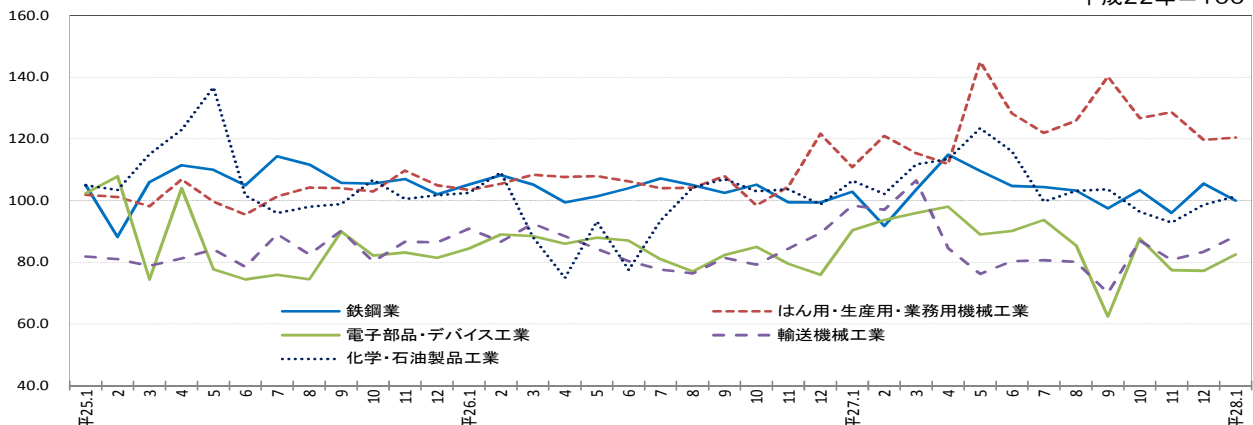


○業種別動向(生産指数)

上昇業種			低下業種		
業種名	前月比(%)	寄与率(%)	業種名	前月比(%)	寄与率(%)
非鉄金属・金属製品工業	26.4	43.1	パルプ・紙・紙加工品工業	▲7.2	▲2.2
食料品工業	7.2	12.4	鉄鋼業	▲5.2	▲15.8
電子部品・デバイス工業	6.9	13.5	窯業・土石製品工業	▲4.7	▲4.1

大分県内主要業種の生産指数(季節調整済指数)の推移

平成22年=100



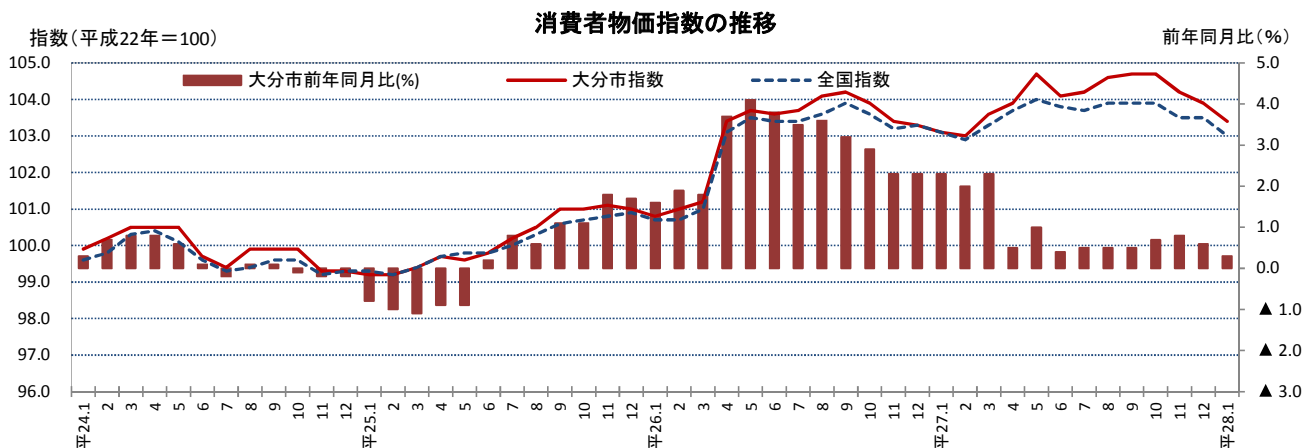
2-1-2 消費者物価

平成28年1月の大分市消費者物価指数は、平成22年を100としたとき103.4となり、前月に比べて0.5%下落した。これを10大費目別にみると、「食料」が野菜・海藻の値上がりなどにより0.9%上昇したこと、「交通・通信」が自動車等関係費の値下がりなどにより1.8%下落したことなどによる。

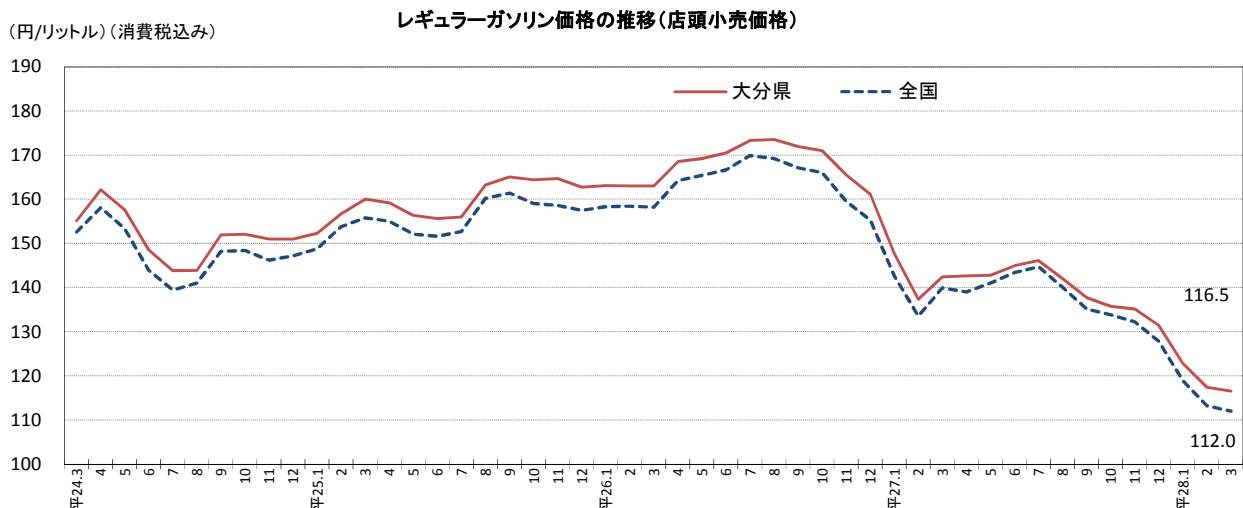
(平成22年=100)

費目	大分市				全国		
	ウェイト	平成28年1月指数	前月比(%)	前年同月比(%)	平成28年1月指数	前月比(%)	前年同月比(%)
総合	10,000	103.4	▲0.5	0.3	103.0	▲0.4	0.0
生鮮食品を除く総合	9,615	103.1	▲0.8	0.1	102.6	▲0.7	0.0
食料(酒類を除く)及びエネルギーを除く総合	6,727	101.9	▲0.7	1.0	100.9	▲0.7	0.7
食料	2,574	106.5	0.9	1.9	107.7	1.0	1.7
生鮮食品	385	110.7	8.0	4.2	114.8	6.1	0.0
住居	2,002	99.9	0.0	0.8	99.0	0.0	▲0.1
光熱・水道	662	112.6	▲0.4	▲3.9	111.2	▲0.8	▲6.7
家具・家事用品	439	96.0	0.6	3.0	94.2	▲0.6	1.0
被服及び履物	448	96.7	▲6.6	▲0.6	102.1	▲5.1	1.7
保健医療	359	101.4	0.0	1.1	99.9	0.0	0.6
交通・通信	1,443	101.4	▲1.8	▲3.7	101.3	▲1.1	▲2.4
教育	269	105.8	0.0	4.3	102.7	0.1	1.4
教養娯楽	1,162	101.1	▲1.4	1.2	98.1	▲1.8	1.9
諸雑費	642	110.4	▲0.1	0.8	110.1	0.1	0.7

資料：総務省「消費者物価指数月報」、県統計調査課



参考：レギュラーガソリン価格の推移(店頭現金価格(消費税込み))



2-1-3 大型小売店販売額

平成 28 年 1 月の県内大型小売店販売額は 93 億 35 百万円、前年同月比は全店ベースで▲0.2%と 2 か月ぶりの減少、既存店ベースで▲1.9%と 8 か月連続の減少となった。

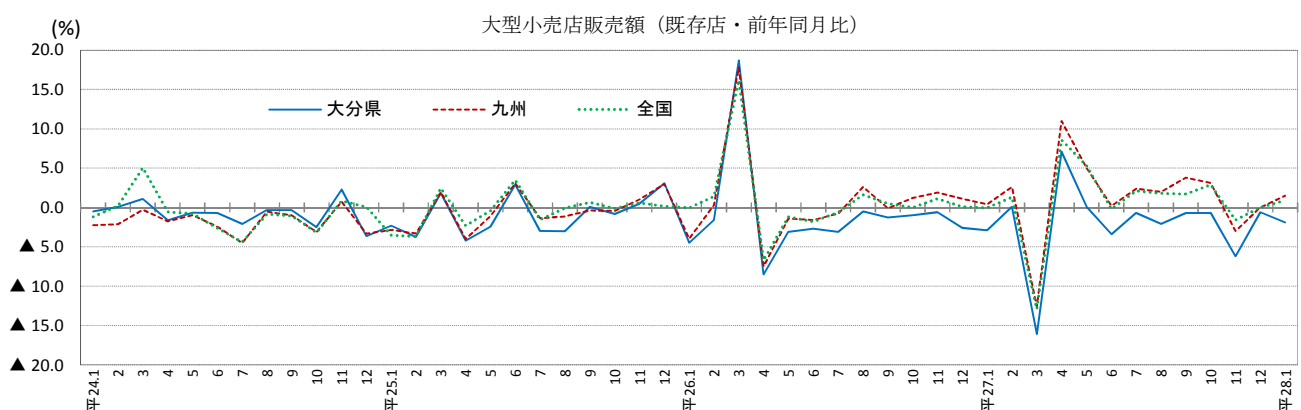
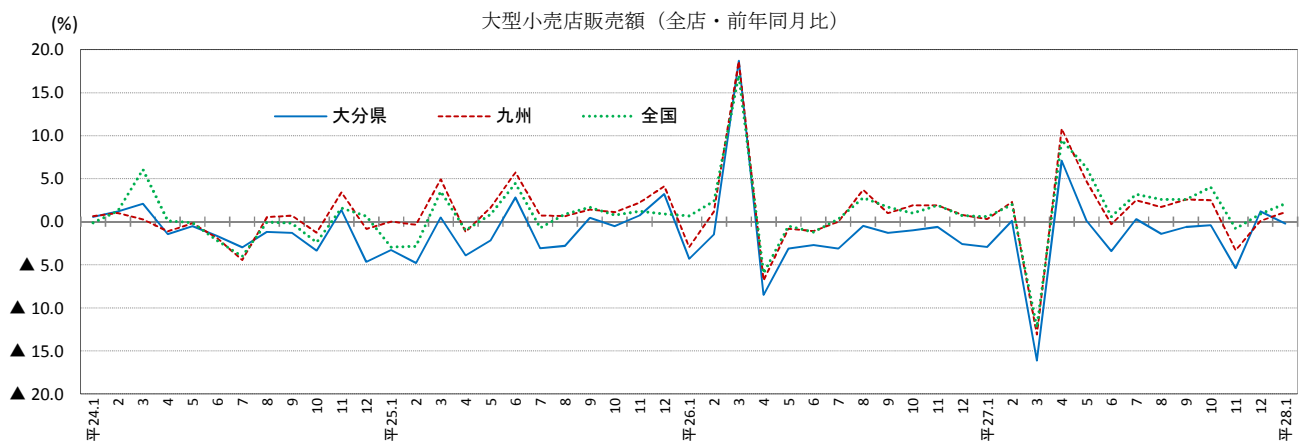
地域別 商品別	大分県			全国		
	百貨店	スーパー	計	百貨店	スーパー	計
	3 店	28 店	31 店	245 店	4,816 店	5,061 店
	販売額 (百万円)	前年同月比 (%)		販売額 (百万円)	前年同月比 (%)	
全 店		既存店	全 店		既存店	
総額	9,335	▲0.2	▲1.9	1,691,300	2.1	0.9
衣 料 品	3,367	▲5.3	▲5.4	416,373	▲3.3	▲2.8
飲 食 料 品	4,385	3.3	4.2	940,927	3.7	2.6
そ の 他	1,583	▲0.3	▲9.7	334,000	4.1	1.2

資料：経済産業省「商業動態統計」（平成 28 年 1 月分確報）

注 1：「百貨店」は、注 2 の「スーパー」を除き、売り場面積が特別区及び政令指定都市では 3,000 m²以上、その他の地域では 1,500 m²以上

注 2：「スーパー」は、売り場面積の 50%以上でセルフサービス方式、かつ売り場面積が 1,500 m²以上

注 3：「その他」は、家具、家電、家庭用品、食堂・喫茶など



○ 参考 コンビニエンスストアの動向（平成 28 年 1 月）

九州		全国	
店舗数	5,031 (前年同月比+7.2%)	店舗数	54,599 (前年同月比+3.5%)
商品販売額及びサービス売上高 (百万円)	前年同月比 (%)	商品販売額及びサービス売上高 (百万円)	前年同月比 (%)
	全店		全店
	84,706 10.0		884,869 4.8

資料：経済産業省「商業動態統計」、九州経済産業局「九州コンビニエンス・ストア販売動向」（平成 28 年 1 月分確報）

注：調査対象は一定規模以上のコンビニエンスストアのチェーン企業本部。平成 25 年 1 月分から「九州」は沖縄県を含まない。平成 27 年 7 月分から既存店を廃止した。

2-1-4 外国貿易

平成28年1月の輸出額は501億70百万円（前年同月比▲21.3%）で6か月連続のマイナスとなった。鉄鋼、事務用機器、銅及び同合金などが減少した。輸入額は923億43百万円（同▲36.6%）で13か月連続のマイナスとなった。液化天然ガス、原油及び粗油、銅鉱などが減少した。

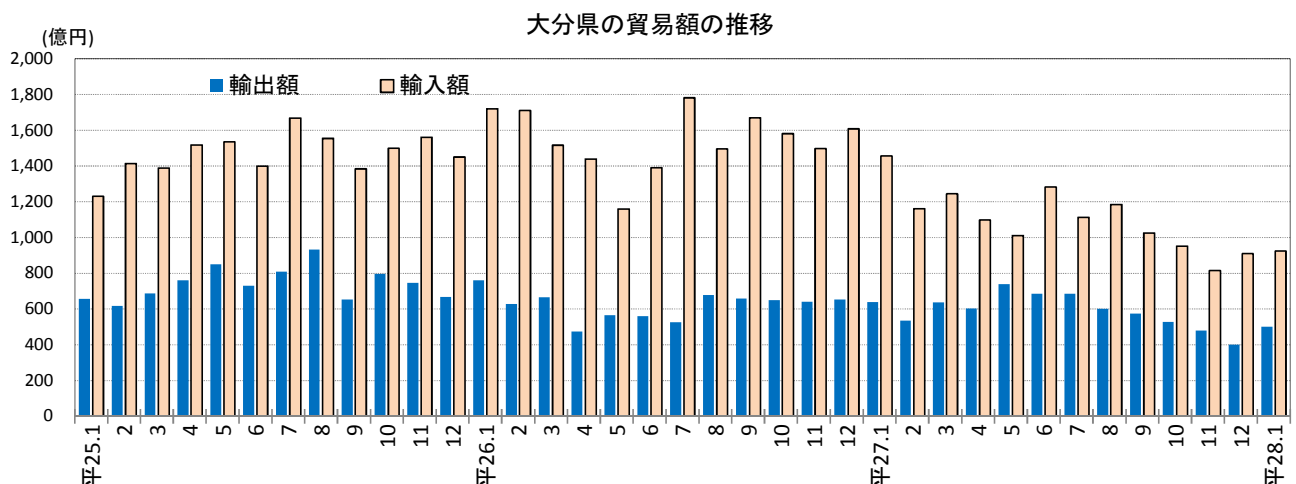
（1月分速報）

（単位：百万円、%）

区分	輸 出				輸 入			
	主要品目等	28年1月 価 額	前 年 同月比	前 年 同期比	主要品目等	28年1月 価 額	前 年 同月比	前 年 同期比
大分県	総額	50,170	▲21.3	▲21.3	総額	92,343	▲36.6	▲36.6
大分港	有機化合物	8,938	▲5.2	▲5.2	鉄鉱石	16,616	▲29.4	▲29.4
	プラスチック	741	▲24.8	▲24.8	銅鉱	21,491	▲28.9	▲28.9
	鉄鋼	15,916	▲27.9	▲27.9	石炭	6,593	▲54.4	▲54.4
	銅及び同合金	7,547	▲25.6	▲25.6	原油及び粗油	14,730	▲43.6	▲43.6
	事務用機器	4,671	▲45.2	▲45.2	揮発油	11,307	9.6	9.6
	映像機器	1,639	123.1	123.1	液化石油ガス	3,619	13.1	13.1
	船舶類	—	—	—	液化天然ガス	9,490	▲68.3	▲68.3
	計	42,898	▲21.8	▲21.8	計	91,348	▲36.7	▲36.7
佐伯港	船舶類	2,408	20.4	20.4	鉄鋼	29	▲55.9	▲55.9
	魚介類(鮮魚・冷凍)	31	全増	全増	石こう	44	▲13.3	▲13.3
	木材	27	全増	全増	動物性原材料	55	全増	全増
		計	2,467	23.3	23.3	計	169	33.8
津久見 港	船舶類	3,839	▲36.3	▲36.3	石炭	461	▲56.2	▲56.2
	セメント	893	10.7	10.7	石油コークス	342	全増	全増
	石灰石	68	37.9	37.9	アルコール飲料	18	18.7	18.7
	計	4,806	▲30.3	▲30.3	計	822	▲23.2	▲23.2
大分 空港	輸送用機器	—	—	—	金属製品	—	全減	全減
	再輸出品	—	—	—	輸送用機器	4	25.7	25.7
		計	—	—	精密機器類	—	—	—
		計	—	—	計	4	7.1	25.7
全国	総額	5,351,409	▲12.9	▲12.9	総額	6,000,179	▲18.0	▲18.0

資料：財務省「貿易統計（輸出速報；輸入速報）」、大分税関支署「管内貿易概況」（平成28年1月分）

注）「前年同期比」は、暦年（1～12月）累計の比較（増減率）



2-1-5 公共工事

平成28年2月の県内公共工事請負金額は60億07百万円で、前年度同月に比べて15.7%の増となり、3か月ぶりに増加した。発注者別では、国が前年度同月比で512.9%、独立行政法人等が同3,044.4%、県が同20.8%増加し、市町村が同52.2%、その他の公共団体が同89.3%減少した。

(単位:百万円、%)

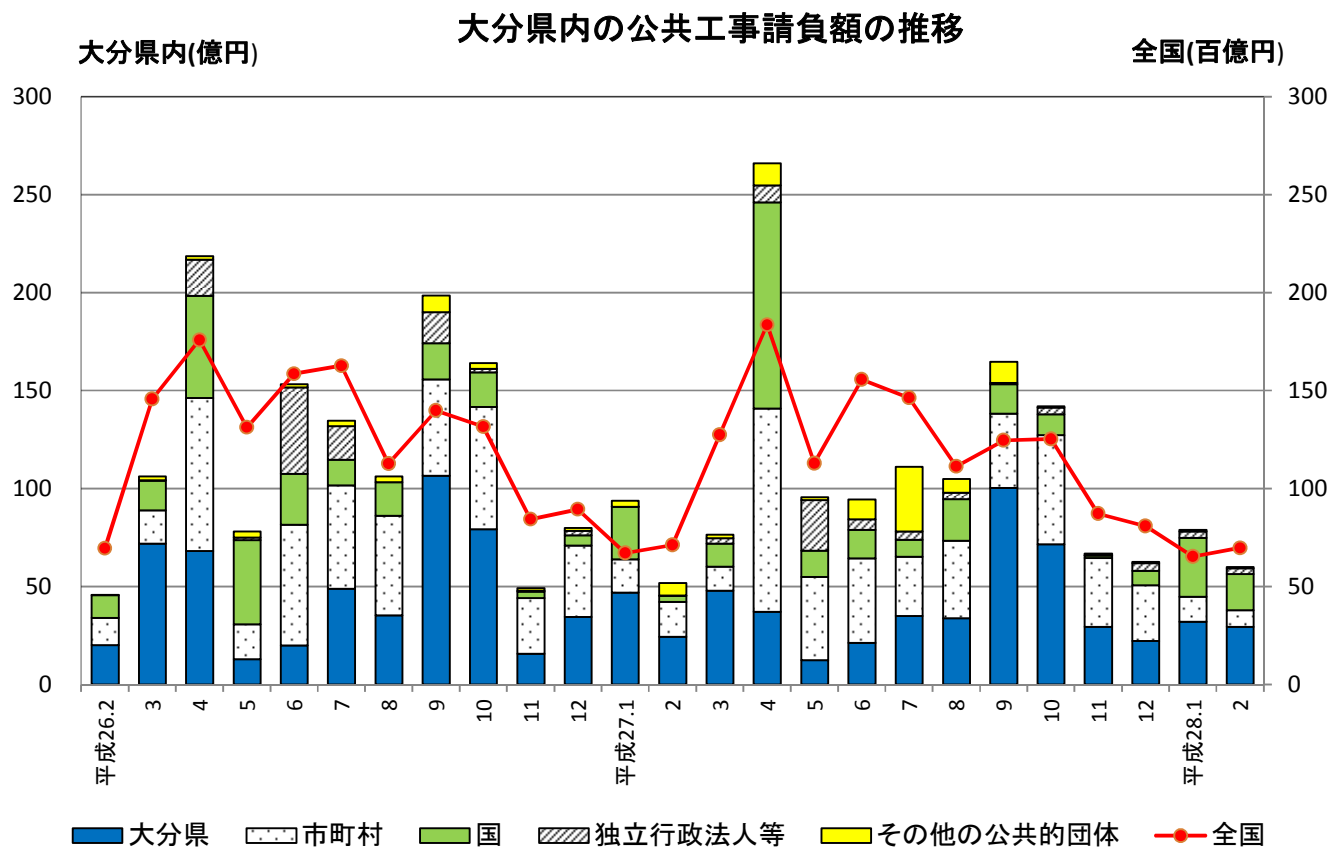
項目 発注者	大分県				全国			
	28年 2月	前年度 同月比	27年度 累計	前年度 同期比	28年 2月	前年度 同月比	27年度 累計	前年度 同期比
総額	6,007	15.7	124,803	▲ 6.1	696,761	▲ 2.2	12,628,300	▲ 4.7
国	1,857	512.9	24,566	8.9	144,911	▲ 34.2	1,799,432	▲ 17.7
独立行政法人等	283	3,044.4	6,184	▲ 39.2	99,916	107.8	1,444,618	23.1
都道府県	2,938	20.8	42,487	▲ 13.8	244,786	12.5	3,617,312	▲ 6.5
市町村	857	▲ 52.2	43,800	▲ 7.3	144,784	▲ 20.0	4,901,090	▲ 5.4
その他の公共的団体	70	▲ 89.3	7,743	113.1	62,362	37.1	866,273	3.3

注1:「この統計は、公共工事の前払金保証を集計した業務統計であり、公共工事のほとんどをカバーしている。」(西日本建設業保証株)

注2:「独立行政法人等」には独立行政法人のほか、各高速道路(株)、国立大学法人、大学共同利用機関法人、特殊法人等を含む。

注3:「前年度同期比」は、年度(4月～翌年3月)累計の比較(増減率)

注4:「27年度累計」及び「前年度同期比」は、統計調査課で計算



2-1-6 新設住宅着工

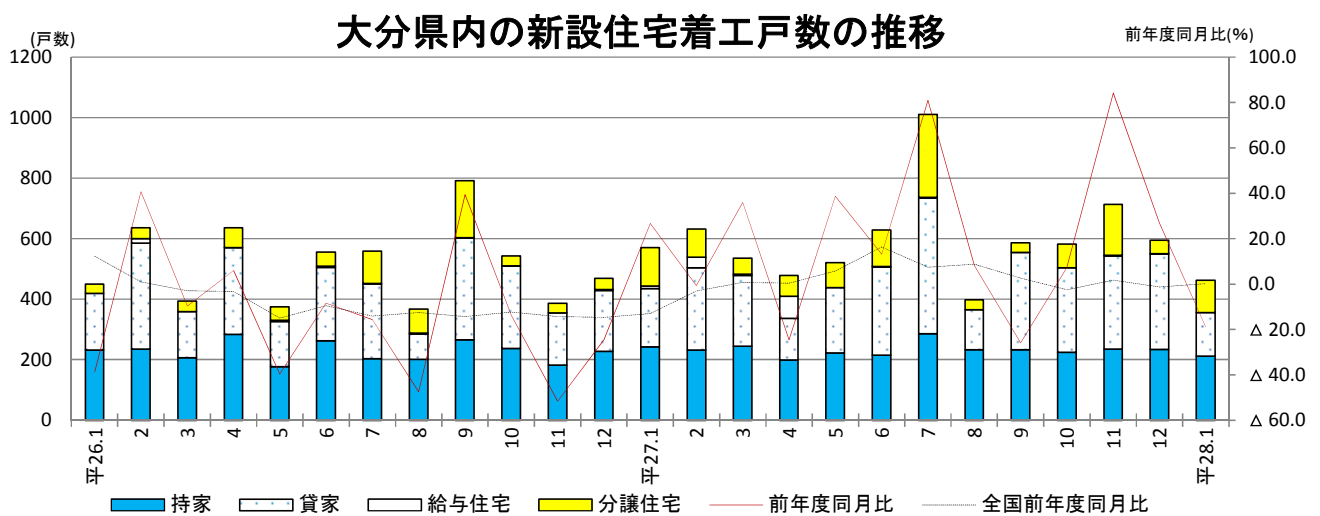
平成28年1月の新設住宅着工戸数は462戸で、前年度同月に比べ▲18.9%と4か月ぶりに減少した。内訳は、持家212戸(同▲12.4%)、貸家144戸(同▲25.4%)、分譲住宅106戸(同▲15.9%)などであった。

(単位：戸、%)

項目	大分県				全国			
	28年1月	前年度同月比	27年度累計	前年度同期比	28年1月	前年度同月比	27年度累計	前年度同期比
総数	462	▲18.9	5,978	13.8	67,815	0.2	771,962	3.9
持家	212	▲12.4	2,297	0.6	20,264	▲0.1	241,183	2.2
貸家	144	▲25.4	2,591	18.7	28,288	5.3	324,235	7.2
給与住宅	0	▲100.0	82	192.9	360	▲32.5	4,487	▲31.1
分譲住宅	106	▲15.9	1,008	32.5	18,903	▲5.7	202,057	2.0

資料：国土交通省総合政策局「建築着工統計調査」、県建築住宅課

注：「前年度同期比」は、年度（4月～翌年3月）累計の比較（増減率）



○ 市町村別新設住宅着工戸数（28年1月）

(単位：戸数)

	持家	貸家	給与住宅	分譲住宅	計
大分市	70	95	0	96	261
別府市	18	21	0	3	42
中津市	26	22	0	3	51
日田市	14	0	0	0	14
佐伯市	17	4	0	3	24
臼杵市	9	0	0	0	9
津久見市	6	0	0	0	6
竹田市	2	0	0	0	2
豊後高田市	5	2	0	0	7
杵築市	7	0	0	0	7
宇佐市	10	0	0	0	10
豊後大野市	3	0	0	0	3
由布市	6	0	0	0	6
国東市	3	0	0	0	3
姫島村	0	0	0	0	0
日出町	10	0	0	1	11
九重町	1	0	0	0	1
玖珠町	5	0	0	0	5
県計	212	144	0	106	462

資料：県建築住宅課

注：国土交通省と県建築住宅課発表の数値は、データ読み取り方法により異なる場合がある。

2-1-7 企業倒産

平成28年2月の県内企業倒産は、件数が3件（前年同月比▲57.1%）、負債総額は785百万円（同▲20.6%）となった。業種別では、卸売業1件、運輸・通信業1件、サービス業・その他1件であった。原因別では、販売不振3件であった。

大分県内企業倒産

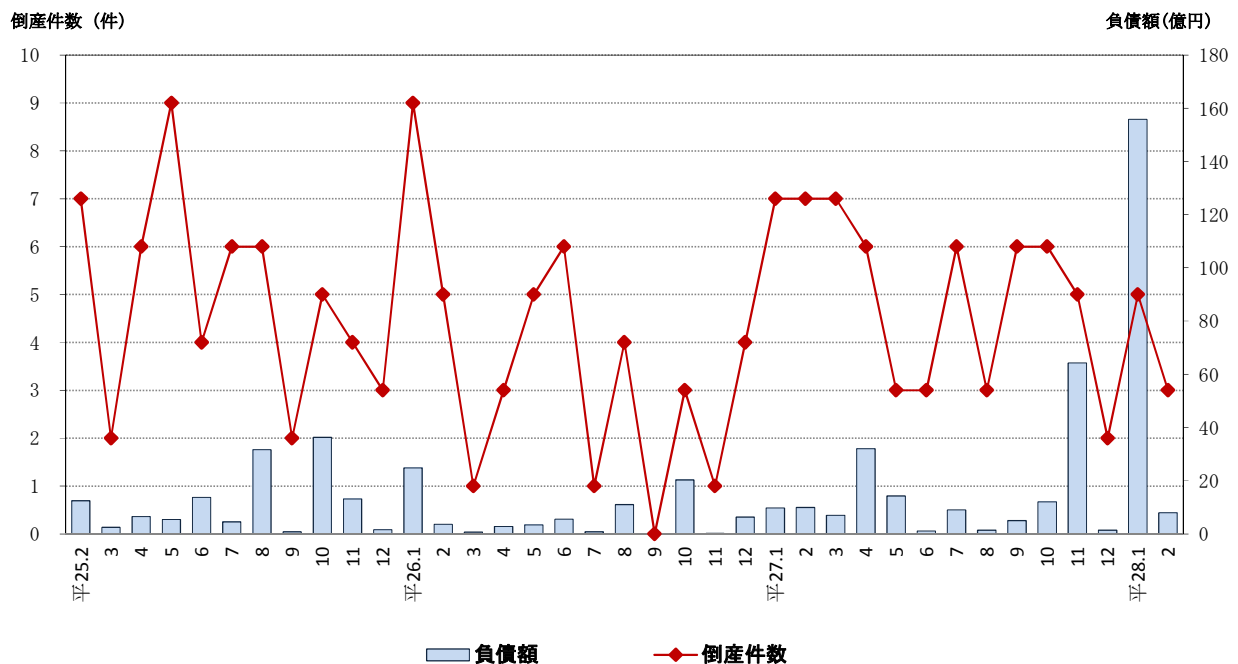
（単位：件、百万円、%）

	倒産 件数	負債 金額	1件当り 負債金額	原因別							
				放漫経営		販売不振		連鎖		その他	
				件数	負債額	件数	負債額	件数	負債額	件数	負債額
23	66	14,376	218	4	570	22	3,862	1	418	39	9,526
24	67	16,178	241	5	4,973	34	5,710	5	641	23	4,854
25	58	13,216	228	4	3,088	30	3,668	6	442	18	6,018
26	42	7,895	188	1	30	17	1,369	4	2,150	20	4,346
27	61	16,689	274	4	253	25	4,449	8	911	24	11,076
対前年比	45.2	111.4	45.5	300.0	743.3	47.1	225.0	100.0	▲57.6	20.0	154.9
27/2	7	989	141	1	30	1	52	1	50	4	857
3	7	695	99	-	-	2	164	-	-	5	531
4	6	3,201	534	-	-	3	2,594	3	607	-	-
5	3	1,426	475	-	-	1	12	-	-	2	1,414
6	3	105	35	-	-	1	77	-	-	2	28
7	6	901	150	1	29	2	205	1	79	2	588
8	3	132	44	-	-	1	10	-	-	2	122
9	6	503	84	-	-	4	382	1	50	1	71
10	6	1,204	201	-	-	4	420	1	35	1	749
11	5	6,423	1,285	-	-	3	110	-	-	2	6,313
12	2	141	71	1	121	-	-	-	-	1	20
28/1	5	15,585	3,117	-	-	4	15,405	-	-	1	180
2	3	785	262	-	-	3	785	-	-	-	-
対前月比	▲40.0	▲95.0	▲91.6	-	-	▲25.0	▲94.9	-	-	▲100.0	▲100.0
対前年同月比	▲57.1	▲20.6	85.2	▲100.0	▲100.0	200.0	1,409.6	▲100.0	▲100.0	▲100.0	▲100.0

資料：東京商工リサーチ大分支部「大分県企業倒産状況」（負債総額1000万円以上）

注）「対前年比」、「対前月比」及び「対前年同月比」は増減率

大分県内企業倒産件数、負債額の推移



2-1-8 職業紹介

平成28年1月の有効求人倍率（季節調整値）は1.06倍で、前月を0.05ポイント下回った。正社員有効求人倍率（原数値）は0.80倍となり、前年同月を0.09ポイント上回った。

（単位：人、件、倍、%、ポイント）

			大分県			全国		
			28年1月	前月比(差)	前年同月比(差)	28年1月	前月比(差)	前年同月比(差)
一般（新規学卒者を含む） パートタイムを除き	求職	新規求職申込件数	5,782	41.8	▲ 11.3	477,577	32.1	▲ 11.3
		月間有効求職者数	19,589	4.3	▲ 8.2	1,788,708	1.0	▲ 5.2
	求人	新規求人数	9,344	29.3	▲ 6.8	971,986	24.5	2.7
		月間有効求人数	22,390	1.9	2.1	2,425,874	1.9	6.3
	求人倍率	新規求人倍率	1.60	0.09	0.05	2.07	0.17	0.30
		有効求人倍率	1.06	▲ 0.05	0.09	1.28	0.01	0.14
	就職件数		1,879	0.5	▲ 10.2	122,235	▲ 5.4	▲ 9.3
正社員	常用フルタイム有効求職者数		12,822	5.5	▲ 8.8	1,193,211	0.9	▲ 6.2
	正社員新規求人数		4,197	32.6	▲ 5.0	409,993	24.2	2.8
	正社員有効求人数		10,244	3.3	3.2	1,037,117	2.7	7.3
	正社員有効求人倍率		0.80	▲ 0.02	0.09	0.87	0.02	0.11
	正社員就職件数		957	12.1	2.7	56,232	▲ 3.7	▲ 7.6

資料：厚生労働省職業安定局、大分労働局

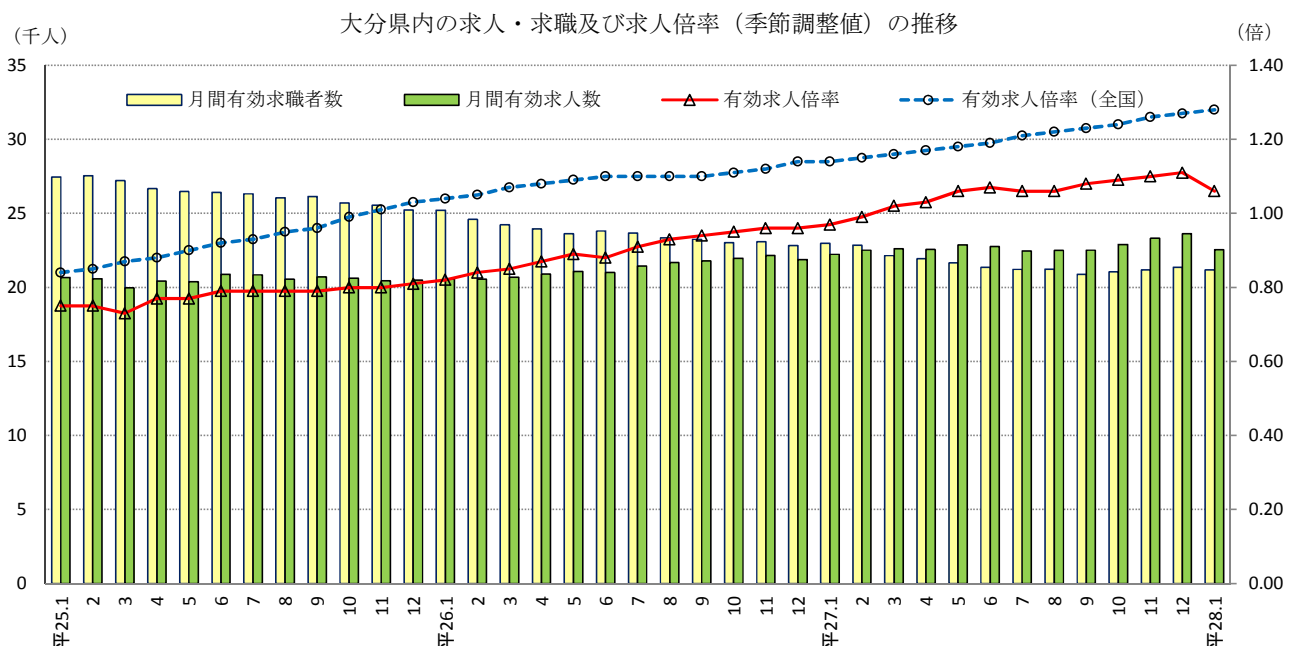
注1：新規求人倍率 = 新規求人数 ÷ 新規求職申込件数

注2：有効求人倍率 = 月間有効求人数 ÷ 月間有効求職者数

注3：「一般」において新規求人倍率・有効求人倍率は「季節調整値」、その他は「原数値」

注4：「正社員」に関する数値はすべて「原数値」

注5：正社員有効求人倍率 = 正社員有効求人数 ÷ 常用フルタイム有効求職者数



安定所別月間有効求人倍率の推移

年度 月	大分	別府	中津	日田	佐伯	宇佐	豊後 大野	大分県 原数値	(単位:倍)		(単位:%)	
									大分県	全 国	完全失業率	
											大分県	全 国
22	0.57	0.56	0.52	0.54	0.63	0.69	0.63	0.58	0.58	0.56	4.6	5.1
23	0.64	0.67	0.66	0.64	0.74	0.80	0.86	0.68	0.68	0.68	4.1	[4.6]
24	0.72	0.67	0.72	0.84	0.81	0.83	0.85	0.74	0.74	0.82	3.8	4.3
25	0.81	0.66	0.78	0.93	0.81	0.86	1.05	0.80	0.80	0.97	3.8	4.0
26	0.95	0.85	0.95	0.87	0.94	1.06	1.17	0.94	0.94	1.11	3.3	3.6

27.1	1.02	1.00	1.05	0.88	1.01	1.19	1.25	1.03	0.97	1.14	3.2	3.6
2	1.07	1.02	1.04	0.95	1.00	1.19	1.28	1.06	0.99	1.15		3.5
3	1.13	1.00	0.99	0.95	1.04	1.14	1.20	1.07	1.02	1.16		3.4
4	1.01	0.87	0.91	0.92	0.90	1.08	1.12	0.97	1.03	1.17	3.1	3.3
5	0.97	0.89	0.89	0.87	0.95	1.11	1.20	0.96	1.06	1.18		3.3
6	1.02	0.97	0.92	0.86	0.97	1.15	1.20	1.00	1.07	1.19		3.4
7	1.02	0.99	0.91	0.86	1.05	1.18	1.19	1.01	1.06	1.21	2.7	3.3
8	1.06	0.96	0.94	0.91	1.09	1.16	1.21	1.04	1.06	1.22		3.4
9	1.09	0.94	0.99	1.00	1.08	1.14	1.24	1.06	1.08	1.23		3.4
10	1.14	0.99	1.01	1.12	1.02	1.22	1.25	1.10	1.09	1.24		3.1
11	1.19	1.07	1.02	1.21	1.07	1.21	1.34	1.15	1.10	1.26		3.3
12	1.19	1.09	1.06	1.14	1.18	1.27	1.44	1.17	1.11	1.27		3.3
28.1	1.17	1.09	1.04	1.05	1.14	1.22	1.35	1.14	1.06	1.28		3.2

九州・沖縄八県別有効求人倍率の推移

	(単位:倍)				
	28年1月	27年12月	27年1月	前月差 (ポイント)	前年同月差 (ポイント)
福岡県	1.20	1.21	1.05	▲ 0.01	0.15
佐賀県	1.01	1.02	0.87	▲ 0.01	0.14
長崎県	1.04	1.03	0.89	0.01	0.15
熊本県	1.15	1.14	1.06	0.01	0.09
大分県	1.06	1.11	0.97	▲ 0.05	0.09
宮崎県	1.07	1.10	0.97	▲ 0.03	0.10
鹿児島県	0.93	0.92	0.81	0.01	0.12
沖縄県	0.90	0.91	0.77	▲ 0.01	0.13
九州平均	1.08	1.09	0.95	▲ 0.01	0.13
全 国	1.28	1.27	1.14	0.01	0.14

資料：厚生労働省職業安定局、大分労働局「一般職業紹介状況」、総務省統計局「労働力調査」

注1：有効求人倍率の各年度は原数値。各月は季節調整値。なお、平成26年12月以前の数値は新季節指数により改訂されている。

注2：九州平均は、九州各県の有効求人数(季調値)の合計を有効求職者数(季調値)の合計で除したものの。

注3：完全失業率の推移は年。全国の月分は季節調整値。大分県の期分は、モデル推計値(総務省統計局公表)。

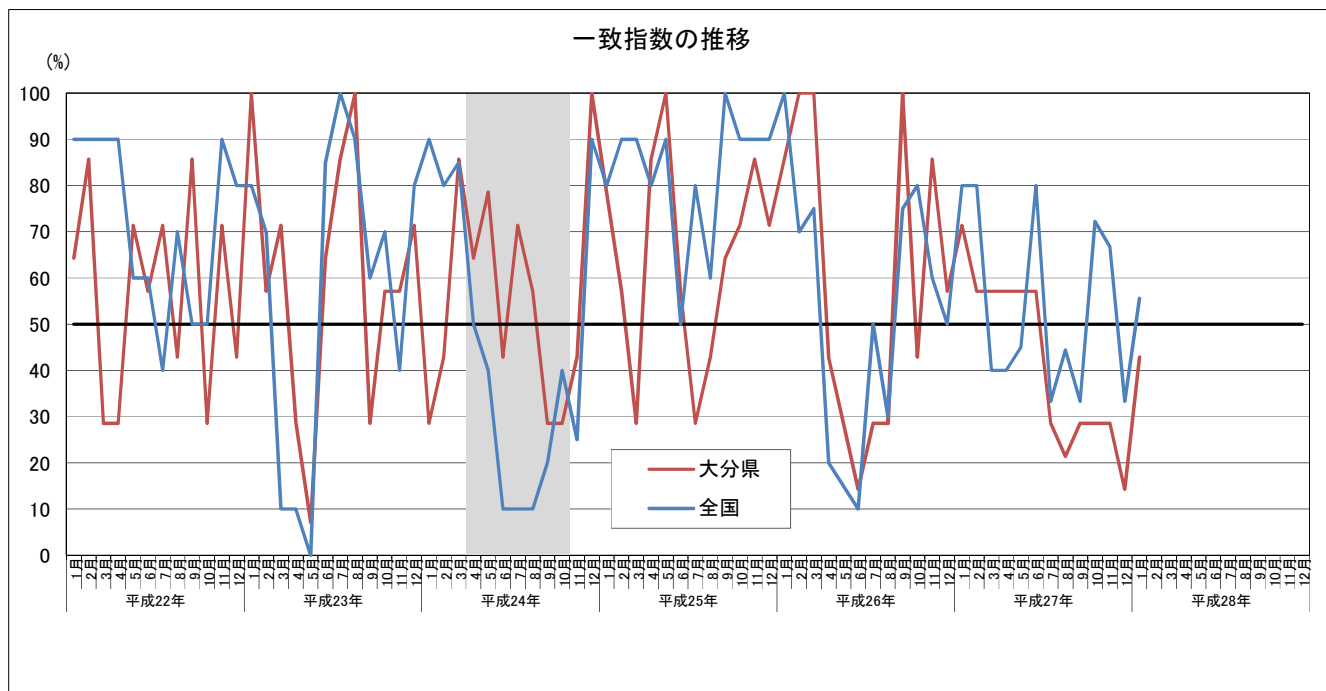
(全国の平成26年12月以前の数値は新季節指数により改訂されている。)

(全国の[]内数値は、補間推計値。)

(大分県の平成26年12月以前のモデル推計値はH27.5.29に遡及改訂されている。)

2-2 景気動向指数

平成 28 年 1 月分の大分県景気動向指数(DI)をみると、景気にほぼ一致して動く一致指数は 42.9% となり、7 か月連続して 50%を下回った。また、景気に対し先行して動く先行指数は 33.3%となり、2 か月連続して 50%を下回った。他方、景気に対し遅れて動く遅行指数は 50.0%となり、5 か月連続して 50%を上回っていたが、50%となった。



資料：内閣府経済社会総合研究所、県統計調査課

注 1：指数が 50%を上回る期間は「景気回復・拡大期」、50%を下回る期間は「景気後退期」とみる。

注 2：シャドウ部分は景気後退期（内閣府経済社会総合研究所設定の景気基準日付による）を示す。

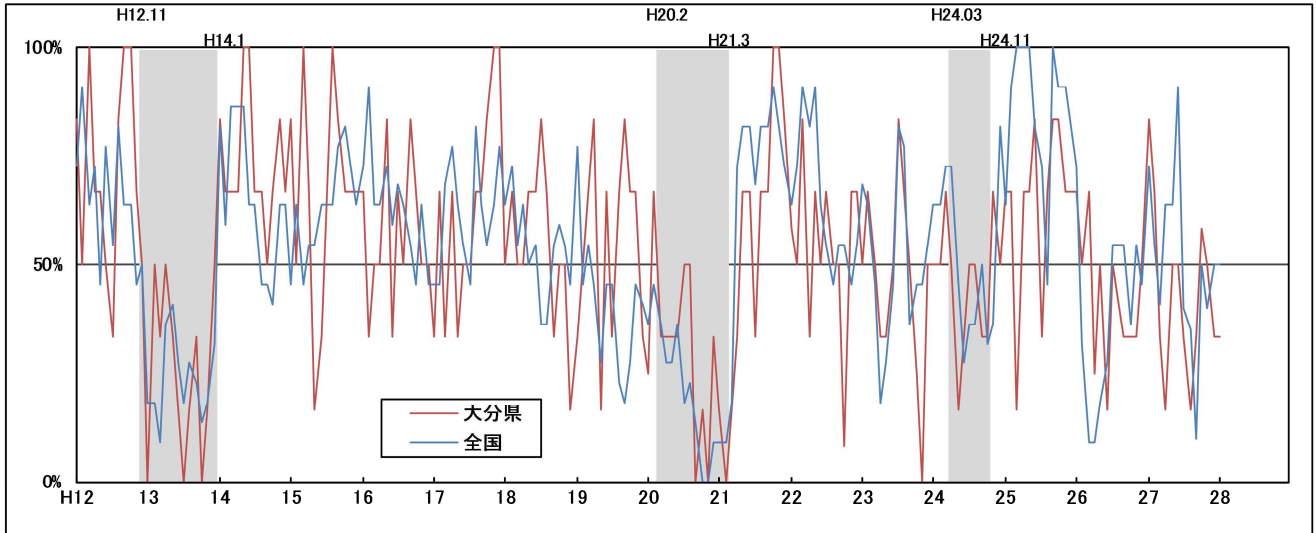
個別指標の動き（平成 28 年 1 月分）

プラスの指標	連続月数	マイナスの指標	連続月数
先行系列			
		01 新規求人数	1
02 所定外労働時間	1	03 鉱工業在庫率(逆)	2
04 不渡手形発生枚数(逆)	2	05 雇用保険初回受給者数(逆)	3
		06 日経商品指数 (42 種)	7
一致系列			
01 鉱工業生産指数	1		
02 鉱工業出荷指数	1		
		03 投資財生産指数	4
04 大口電力販売量	1	05 有効求人倍率	1
		06 県内新車販売台数	3
		07 県内輸入額	5
遅行系列			
		01 有効求職者数(逆)	2
02 常用雇用指数	4	03 資本財出荷指数	1
04 第 3 次産業活動指数	1	05 大分市消費者物価指数	1
06 法人事業税調定額	9		

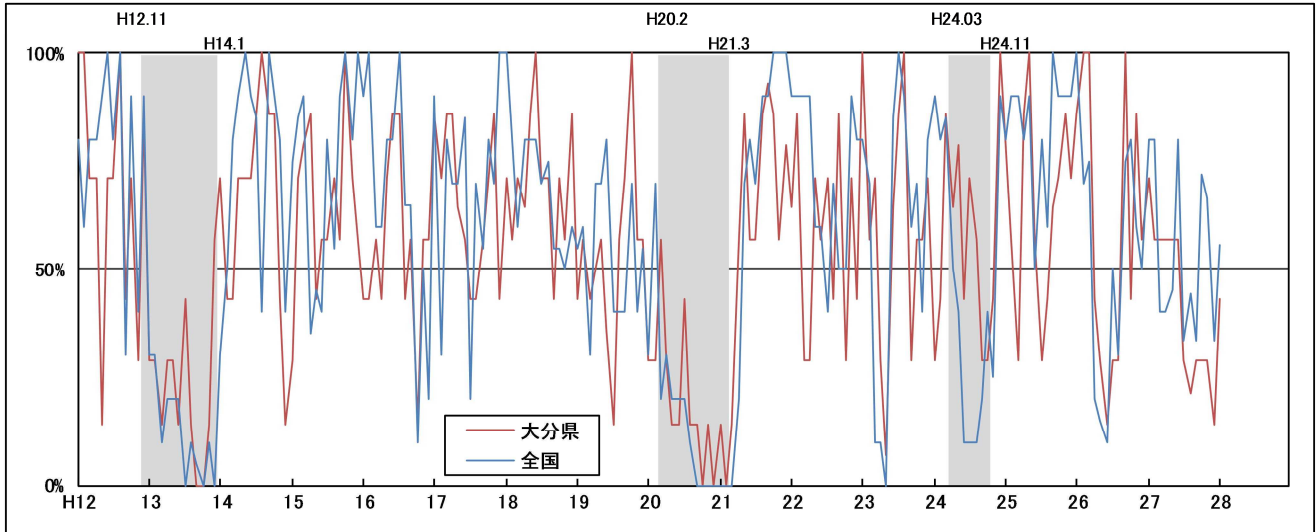
大分県景気動向指数（DI）の動き

平成28年1月

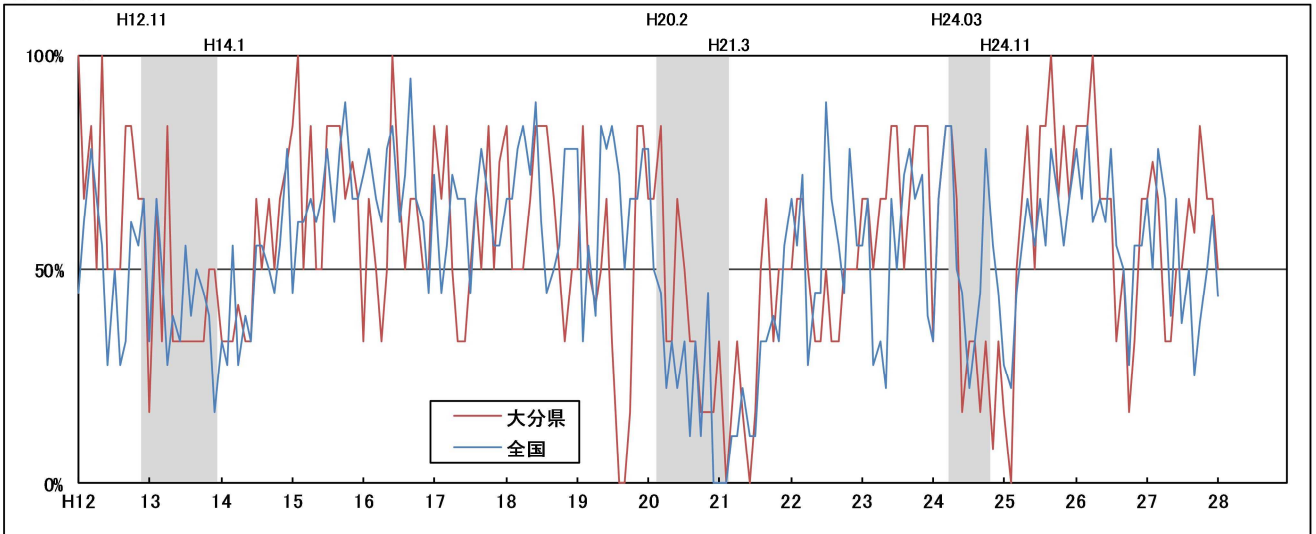
先行指数



一致指数



遅行指数



(注) シャドウ部分は景気後退期（内閣府経済社会総合研究所設定の景気基準日付による）を示す。

問合せ先

大分県大分市大手町3丁目1番1号（〒870-8501）

大分県企画振興部 統計調査課 統計分析班

電話：(097) 506-2446（直通）

FAX：(097) 506-1727

メール：a10800@pref.oita.lg.jp