

(参考資料) 公の施設の概要

○参考事例

- ・長者原オートキャンプ場・長者原園地
- ・リバーパーク犬飼
- ・庄内屋内競技場

○直営施設（法律に基づく必置施設）

- ・婦人相談所
- ・身体障害者更生相談所
- ・知的障害者更生相談所
- ・精神保健福祉センター
- ・高等技術専門校（大分、佐伯、日田、竹工芸・訓練支援センター）

○直営施設（県の政策により設置している施設）

- ・公文書館
- ・県立図書館
- ・県立先哲史料館
- ・婦人寮
- ・県立工科短期大学校
- ・県立農業大学校
- ・県央飛行場
- ・海岸・港湾環境整備施設（別府校的ヶ浜地区、津久見港青江地区、姫島港松原地区、武蔵港藤本地区、丸市尾港、大分港西大分地区）
- ・別府港北浜ヨットハーバー
- ・大手町駐車場
- ・歴史博物館
- ・県立社会教育総合センター
- ・青少年の家（香々地、九重）

○平成 28 年度指定管理者制度更新施設

- ・介護福祉研修センター
- ・母子・父子福祉センター
- ・聴覚障害者センター
- ・身体障害者福祉センター
- ・大分農業文化公園、都市農村交流研修館
- ・林業研修所
- ・ハーモニーパーク

長者原オートキャンプ場・長者原園地

[参考事例]

○ 外 観



○ 地 図(玖珠郡九重町田野)



○ 平面図



リバーパーク犬飼

[参考事例]



○ 地図(豊後大野市犬飼町田原)



【外 観】



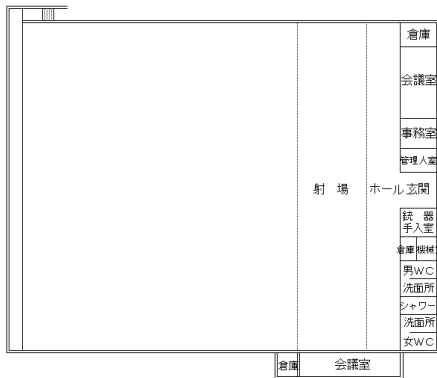
【位 置】



【施設概要】

- 住 所 由布市庄内町大龍1314番地
 敷地面積 10,171.44㎡
 建築面積 3,600㎡
 総事業費 5億4,100万円
 構 造 RC造平屋建(屋根鉄骨造)
 主な施設
- ・スモールボライフル26射座
 - ・エアライフル 26射座
 - ・テニスコート2面
 - ・卓球 10面
 - ・ゲートボール 4面
 - ・会議室 (10人用、30人用、80人用)
 - ・更衣室、シャワー室

【施設内平面図】



【施設内様子】



1 婦人相談所

[法律に基づく必置施設]

○ 外 観



○ 施設概要

- こども・女性相談支援センター
 - ・中央児童相談所
 - ・婦人相談所
 - ・婦人寮

○ センター敷地・建物平面図

←至 賀来方面 大分県開ハイパス線 至 大分方面→



- 2 身体障害者更生相談所 (こころとからだの相談支援センター)
- 3 知的障害者更生相談所 (こころとからだの相談支援センター)
- 4 精神保健福祉センター (こころとからだの相談支援センター)

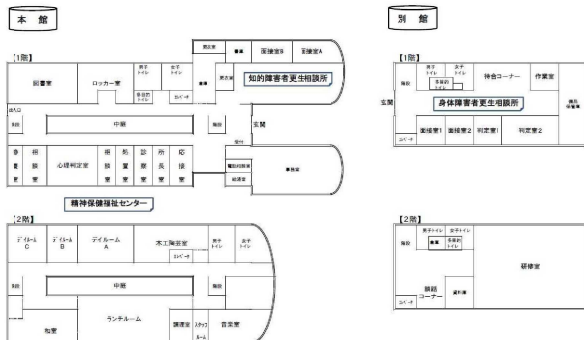
[法律に基づく必置施設]



※赤瓦白ロードから見える田んぼの中にある赤い瓦屋根の建物です。

○ 外 観

○ 平面図



○ 地 図(大分市大字玉沢)



5-1 大分高等技術専門学校

[法律に基づく必置施設]

○ 外 観



○ 訓練科

- ・メカトロニクス科 (定員20名、2年)
- ・電気設備科 (定員20名、1年)
- ・自動車整備科 (定員20名、1年)
- ・空調配管システム科 (定員20名、1年)
- ・木造建築科 (定員20名、1年)

○メカトロニクス科



○電気設備科



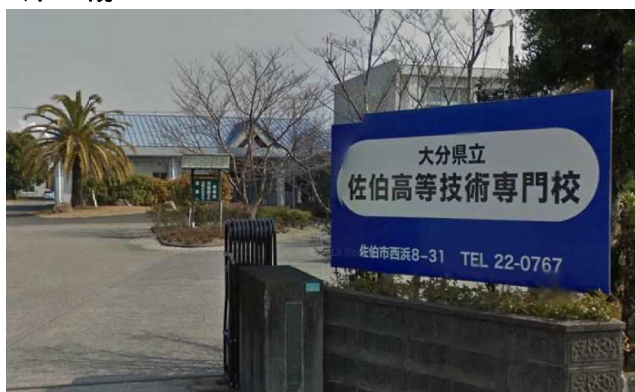
○ 地 図(大分市大字下宗方)



5-2 佐伯高等技術専門学校

[法律に基づく必置施設]

○ 外 観



○ 訓練科

- ・機械加工科 (定員20名、1年)
- ・オフィスビジネス科 (定員20名、1年)
- ・建築科 (定員20名、1年)

○機械加工科



○建築科



○ 地 図(佐伯市西浜)



5-3 日田高等技術専門学校

[法律に基づく必置施設]

○ 外 観



○訓練科

- ・オフィスビジネス科 (定員20名、1年)
- ・ガーデンエクステリア科 (定員20名、1年)

○オフィスビジネス科



○ガーデンエクステリア科



○ 地 図(日田市朝日ヶ丘)



5-4 竹工芸・訓練支援センター

[法律に基づく必置施設]

○ 外 観



○職業能力開発

- ・竹工芸科 (定員10名、2年)
- ・介護サービス科 (定員20名、1年)
- ・就労訓練科 (最大6ヵ月間)

○技術支援

○貸し工房

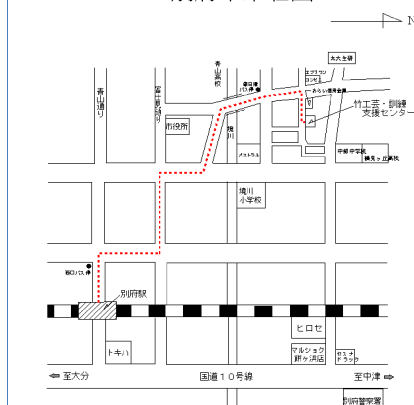
○竹工芸科



○介護サービス科



○ 地 図(別府市東荘園)



- 1 公文書館
- 9 県立図書館
- 13 県立先哲資料館

[県の政策により設置している施設]



2 婦人寮（こども・女性相談支援センター）

[県の政策により設置している施設]

○ 外 観

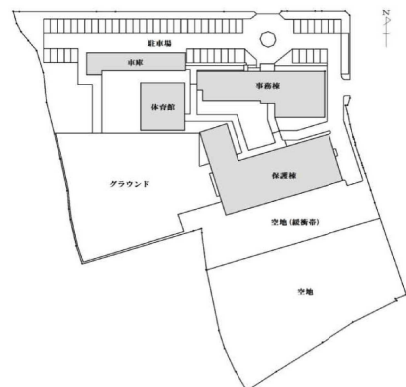


○ 施設概要

- こども・女性相談支援センター
 - ・中央児童相談所
 - ・婦人相談所
 - ・婦人寮

○ センター敷地・建物平面図

← 賀来方面 大分狭間バイパス線 至 大分方面 →



3 県立工科短期大学校

[県の政策により設置している施設]

○ 外 観



- カリキュラム(3系7コース制)
 - ・機械システム系 (定員46名、2年)
 - デジタルメカエンジニアコース
 - 自動化システムエンジニアコース
 - 金型エンジニアコース
 - ・電気・電子システム系 (定員24名、2年)
 - 電気エンジニアコース
 - 電子エンジニアコース
 - ・建築システム系 (定員10名、2年)
 - プランナーコース
 - 施工管理エンジニアコース

○機械システム系



○電気・電子システム系



○ 地 図(中津市大字東浜)



4 県立農業大学校

[県の政策により設置している施設]

○ 外 観



- 農学部 (2科6コース制: 定員60人)
 - ・総合農産科
 - 水田普通作コース
 - 野菜コース
 - 花きコース
 - 果樹コース
 - ・総合畜産科
 - 肉用牛
 - 乳用牛
- 研修部 (就農準備 4コース)
 - ・長期研修コース (11ヶ月 20名)
 - ・中期研修コース (8ヶ月 5名)
 - ・随時コース (3ヶ月以内 5名)
 - ・通信講座 (3ヶ月・5ヶ月 各20名)

○総合農産科



○総合畜産科



○ 地 図(豊後大野市三重町)



5 県央飛行場

[県の政策により設置している施設]

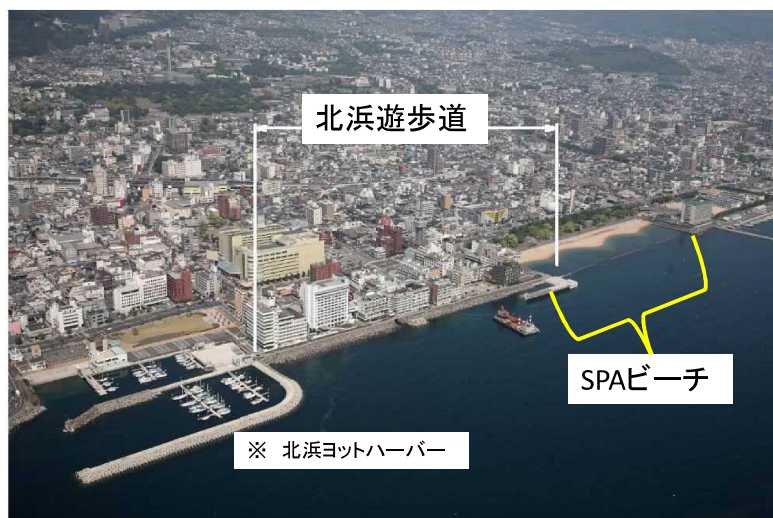
場 所	豊後大野市大野町大字田代
施設規模	総面積 115,638㎡
主要施設	滑走路 800m×25m
	着陸帯 920m×60m
	誘導路 60m×9m
	エプロン 8,091㎡(2箇所)
	航空灯火 進入角指示灯
	滑走路末端識別灯
	付属施設 旅客ビル 283㎡
	格納庫 738㎡
	給油施設



6-1 海岸環境整備施設（別府港的ヶ浜地区）

[県の政策により設置している施設]

SPAビーチ:総面積 31,500㎡
遊歩道:延長 400m、幅員 3~5.6m



6-2 港湾環境整備施設（津久見港青江地区）

[県の政策により設置している施設]

施設規模 総面積 28,600㎡

主要施設

休憩舎 9棟、照明灯 37基
野外ステージ 1棟、時計台 1基
便所棟 2棟、遊具 5基
駐車場 1箇所（100台）



6-3 港湾環境整備施設（姫島港松原地区） 海岸環境整備施設（姫島港松原地区）

[県の政策により設置している施設]

○港湾環境整備施設「姫島港運動公園」



施設内容
野球場
多目的グラウンド
便所棟、更衣室棟
駐車場、園路、植栽

○海岸環境整備施設「姫島海水浴場」 ビーチハウス、人工海浜、駐車場等



6-4 海岸環境整備施設（武蔵港藤本地区）

[県の政策により設置している施設]

○施設内容

ビーチハウス（シャワー室、更衣室、便所）
ベンチ、水飲場、駐車場



6-5 港湾環境整備施設（丸市尾港）

[県の政策により設置している施設]

場 所 佐伯市蒲江町大字丸市尾
施設規模 総面積 8,381㎡
主要施設
ビーチハウス 水飲場 照明灯 14基
休憩舎 3棟 駐車場 1箇所（27台） その他植栽等



6-6 港湾環境整備施設（大分港西大分地区）

[県の政策により設置している施設]

○施設内容

- ・芝生広場 681㎡
- ・駐車場 27台
- ・ウッドデッキ 613.5㎡
- ・照明灯 7灯
- ・中央緑地広場 6,935㎡等



7 別府港北浜ヨットハーバー

[県の政策により設置している施設]
[平成28年度指定管理者制度導入・更新施設]

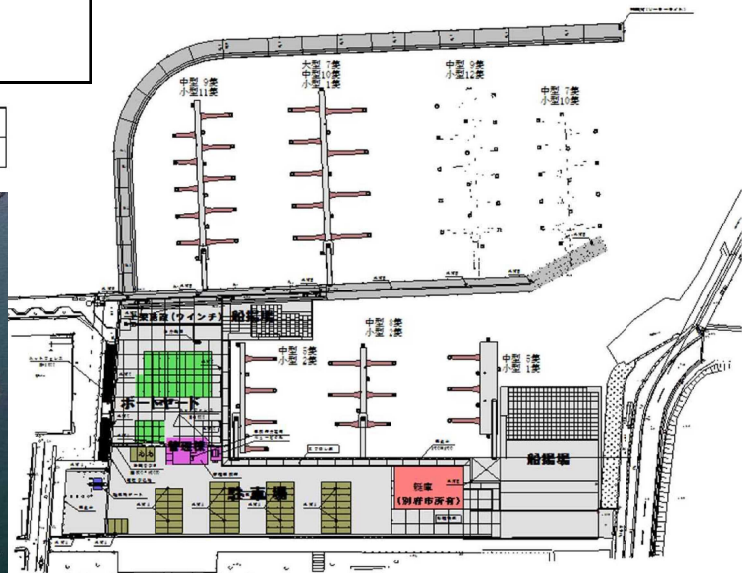
○施設

施設概要	<ul style="list-style-type: none"> ・浮桟橋5基(61隻)、ボートヤード(陸上保管)25隻、駐車場70台 ・浮桟橋の1基(6隻)は、身体障害者や高齢者に配慮してバリアフリー化 ・給水・給電設備、上架施設(ウインチ)、フォークリフト ・管理棟、トイレ ・外周フェンス
管理内容	<ul style="list-style-type: none"> ・管理人の常駐(夜間は警備会社による巡視)によるセキュリティ確保 ・管理棟・駐車場の開閉、場内の監視・清掃、使用料の徴収 ・ビジター使用申請の受付 ・フォークリフトの委託

起債事業費

H15~H21年度

1,269百万円



浅棧橋



左:管理棟
右奥:ポートヤード(陸上保管)

上荷施設(ウインチ)



8 大手町駐車場

[県の政策により設置している施設]

○ 外 観



○構造形式 鉄骨耐火構造地上4階4層
自走式

○延床面積 4,964㎡

○収容台数 231台
(うち月極利用:70台)

○ 地 図(大分市大手町)



1 0 歴史博物館

[県の政策により設置している施設]

【史跡公園「宇佐風土記の丘」】
面積 191,551.57㎡



【博物館】

住所 宇佐市大字高森
延べ床面積 9,207.34㎡
主要施設 常設展示室
1,846.3㎡
企画展示室
505.4㎡
開館時間 9:00～17:00
観覧料 一般 310円
高・大学生 150円

1 1 県立社会教育総合センター（大分県ニューライフプラザ）

[県の政策により設置している施設]

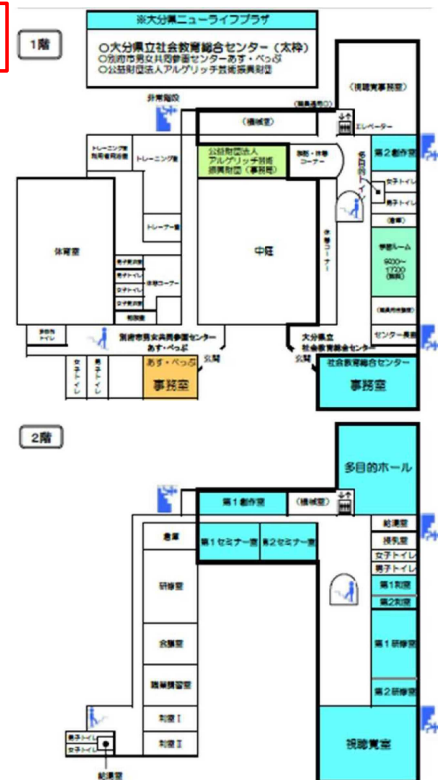
○ 概要

別府市男女共同参画センター あす・べっぴん

社会教育総合センター



○ 平面図



○ 地図(別府市別府字野口原)



12-1 九重青少年の家（社会教育総合センター）

[県の政策により設置している施設]

○ 概要



住所 玖珠郡九重町大字田野



○ 視聴覚室



○ プラネタリウム



○ プレイホール

12-1 香々地青少年の家（社会教育総合センター）

[県の政策により設置している施設]



住所 豊後高田市香々地



○ 視聴覚室



○ プラネタリウム



○ プレイホール

1 大分県社会福祉介護研修センター

[平成28年度指定管理者制度導入・更新施設]

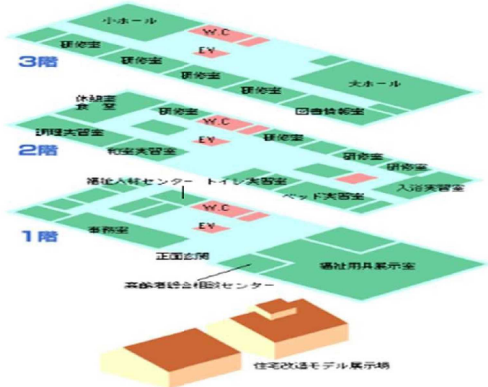
○ 外 観



○敷地面積 13,578㎡
(駐車場214台)

○主な施設
大ホール、小ホール、研修室、介護実習室
(入浴、ベッド、トイレ、和室、調理)、
福祉用具展示場、高齢者総合相談センター、
福祉人材センター、図書情報室、住宅改造
モデル展示場、災害物資備蓄倉庫

○ センター内施設



○ 地図 (大分市明野東)



2 大分県母子・父子福祉センター (大分県総合社会福祉会館)

4 大分県身体障害者福祉センター (大分県総合社会福祉会館)

[平成28年度指定管理者制度導入・更新施設]

○ 外 観



○敷地面積 10,355.35㎡
母子・父子福祉センター、身体障害者
福祉センターを同一敷地内に設置。
鉄筋コンクリート造4階建。

○主な施設
・相談室
・研修室
・体育室、プール(温水)、
・機能回復訓練室、療育訓練室、卓球室
・視聴覚室、生活訓練室

母子・父子福祉センター



身体障害者福祉センター



○ 地図 (大分市大津町)



3 大分県聴覚障害者センター

[平成28年度指定管理者制度導入・更新施設]

○ 外 観



○敷地面積 1,654㎡

○主な施設

- ・ミニシアター
- ・ビデオライブラリー
- ・相談室
- ・研修室
- ・ボランティア活動室
- ・制作室スタジオ



○ 地図 (大分市大津町)



5 大分県農業文化公園

6 大分県都市農村交流研修館

[平成28年度指定管理者制度導入・更新施設]



敷地面積 798,388㎡

施設内容

- ・メイン施設 (都市農村交流研修館、物産館、花昆虫館、レストラン、)
- ・フラワーガーデン
- ・クラインガルテン
- ・オートキャンプ場
- ・コテージ
- ・レイクサイドキャッスル

○ メイン施設

都市農村
交流研修館

○ 豊の国物産館



○ コテージ



○ レイクサイドキャッスル



○ 地 図 (杵築市山香町大字日指)



7 大分県林業研修所

[平成28年度指定管理者制度導入・更新施設]

○ 外 観



- 開所 昭和56年
- 敷地面積 10,789㎡
(うち研修フィールド4,000㎡)
- 主な施設
 - ・講義室、実習棟
 - ・宿泊室(全8室 最大50名)
- 主な研修設備
 - ・チェーンソー、バックホウ、スイングヤード、集材機、ログローダ、フォークリフト、ユニック、刈払機

○ フィールド



○ 地 図(由布市湯布院町)



8 ハーモニーパーク

[平成28年度指定管理者制度導入・更新施設]

○ 外 観



○敷地面積 252,400㎡

○主な施設

- ・皇太子殿下御成婚記念庭園
- ・フェスティバルステージ
- ・竹林(実証展示林)

○ 地 図(日出町藤原)

