

大分県豊後水道漁海況速報（短期）

27-17号

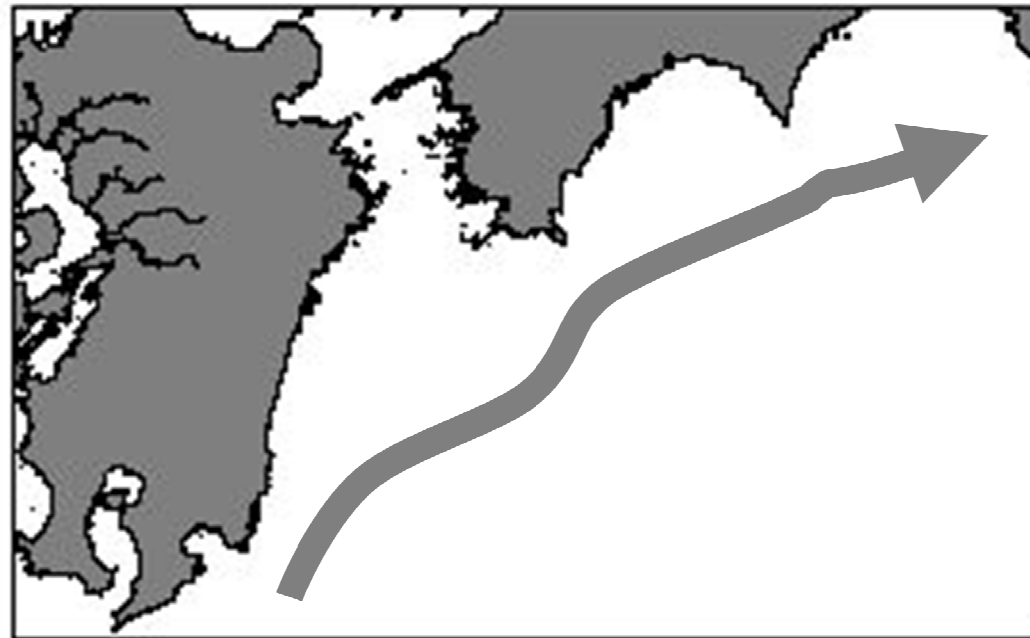
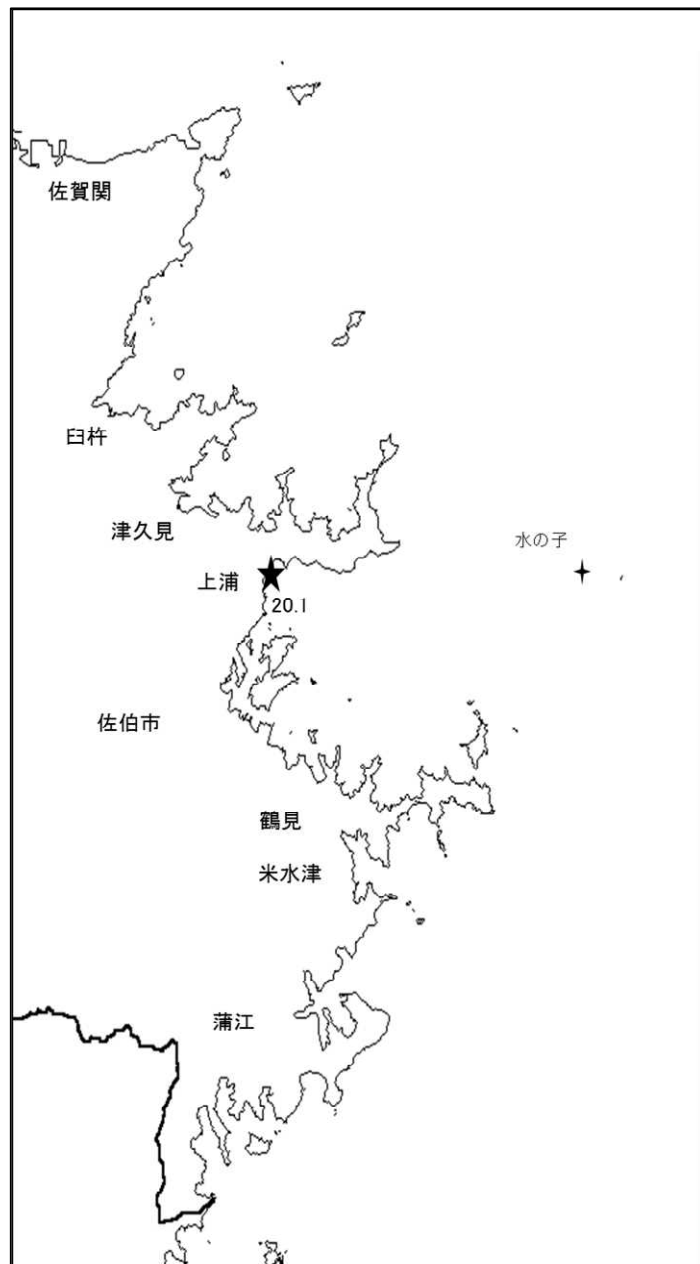
第27-17号 平成27年11月24日(火)発行

大分県農林水産研究指導センター水産研究部 佐伯市上浦大字津井浦

●海況 ★ : 定地水温 (11/24)

上浦地先水温のみ記載。

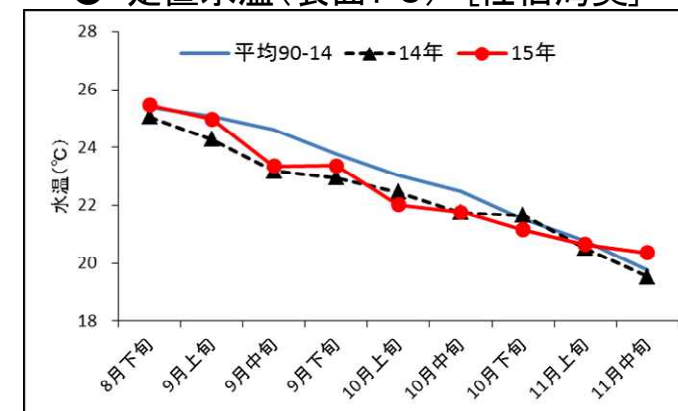
●黒潮情報(海上保安庁海洋速報第218号:11/12-11/19 観測)



黒潮流軸位置(マイル)	
都井岬 ESE	足摺岬 SE
30	30

黒潮は都井岬で接岸傾向。足摺岬でやや離岸傾向。九州南東沖の黒潮内表面水温は25℃で前年並み。

● 定置水温(表面:℃) [佐伯湾奥]



「海況概要」(11月24日)

* 11月中旬の水試地先(上浦)の定置水温(表面)は20.4℃で前年より0.8℃高めで、平年より0.6℃高めでした。11月24日の表面水温は20.1℃となっています。

「漁況概要」(11月2日~11月15日)

県南まき網はマイワシ主体に547.7トンの水揚げ。前期間(10/19~11/1)と比較し、漁獲量全体が増加した(163.7トン→547.7トン)。小型底びき網(鶴見・蒲江)では鶴見でコウイカ類、蒲江でエソ類主体。一本釣りでは佐賀関・保戸島でブリ、鶴見でブリ・マアジ主体の漁。刺し網では鶴見でメジナ、蒲江でカワハギ類主体の漁。タチウオ潜ぎ釣り(臼杵)は1隻・1日あたりの漁獲量が65.4キロと前期間(64.9キロ)と比べわずかに増加した。定置網は鶴見でマアジ、米水津・蒲江でカタクチイワシ主体の漁。

他県情報

宮崎県(11/12~11/18):期間中、日向灘の小・中型まき網は、54 統 1,142.7トン。

(ウルメイワシ 634.2トン、マルアジ 317.9トン、マアジ 73.2トン、オアカムロ 21.4トン、キビナゴ 21.0トン、カタクチイワシ 1.8トン他の水揚げ。)

また、期間中の船曳パッチ網によるシラスは11 統 4.0トンの水揚げ。

高知県(11/10~11/16):宿毛湾周辺海域の中型まき網漁は、23 統 474.2トン

(マイワシ 245.5トン、ウルメイワシ 101.9トン、マルアジ 32.0トン、サバ類 18.8トン、キビナゴ 18.3トン、マアジ 2.2トン他の水揚げ。)

※次回の発行予定について

次回速報は平成27年12月7日に発行する予定です。

● 漁況

27-17号

漁協TACシステム集計速報値・30魚種(期間:佐賀関・鶴見・米水津・蒲江:11/2～11/15)

単位:キロ

漁業種類	所属漁協名	隻・日あたり漁獲量	まいわし	うるめ	かたうち	まあじ	まるあじ	さば類	ぶり	ひらめ	めいたがれい	えそ類	たちうお	まだい	いさき	かます	とらふぐ	あんこう	かさご類	かわはぎ類	きびなご	まとうだい	めじな	いせえび	くるまえび	こういか類	あおいか	けんさき	まだこ	なまこ類	あわび類	さざえ	総計(他魚種も含む)
小型底曳網漁業	鶴見 蒲江										121 9	231 30		34			2	195 3	1	1		177 21			398 18	896 21	1						2,055 105
船びき網漁業	鶴見(一部底曳網を含む) 米水津(一部底曳網を含む)				6,836	34				2		138		30		2	1																7,042 13,362
大中型まき網漁業	鶴見(延べ水揚げ統数36)	4,437	71,946		12,735	6,896	49,424	13,121	22				220	164	52											206	12	6					159,742
中型まき網漁業	鶴見(延べ水揚げ統数27)	11,265	239,764	130	24,120	1,628	18,211					615	255		9																		304,148
	米水津(延べ水揚げ統数11)	7,089	59,094	11,970		6,668	16	226							4																		77,978
	蒲江(延べ水揚げ統数×)	×				621	10	3	5,107							55																	5,879
刺網漁業	佐賀関 鶴見 蒲江					25			18	40		136			5									13									18 1,024 226
定置網漁業	鶴見 米水津 蒲江				1,858	1,007	239	260	7				1	4	323	375			39	145			14	500	31			4			5		4,447
	佐賀関 鶴見 蒲江				90	14,190	1,088	2,793	176	556	16		48	632	436	100	2,634	4		16	110		3	20	19			37					23,747
	一本釣り 佐賀関 鶴見 蒲江				5,152	6	6,474	8,932	6				7,160	370	1,351				22	33			3										29,516
	その他の漁業種類 鶴見 蒲江				2,739	28	464	2,895	7			357	316	668	653				31	5			27	66			279					8,534	
												2		27	1				29				3				126					752	
					15			660																194.7								869	
					8,508	238	74	16					39		3	204			17	17			4	1		85	3	4	118		8	312	9,649
												530							21	159			19				0	5				734	
総計			370,910	12,360	74,013	35,532	72,901	20,785	19,867	77	130	2,306	8,567	1,727	2,470	29,031	10	202	174	1,023	2,052	301	764	259	416	1,294	1,206	148	130	0	8	317	658,977

他漁協情報(期間:11/2～11/15)

単位:キロ

漁業種類	所属漁協名	期間	延べ出漁隻数	隻・日あたり漁獲量()は先号漁獲量	まあじ	まるあじ	さば類	かたうち	うるめ	まいわし	ぶり	たちうお	まだい	いさき	とらふぐ	こういか類	その他	計
中型まき網	臼杵・津久見	11/2～11/15	11隻	5229.5(1697.5)	36,069	24	15,559	5,873										57,524
一本釣り	臼杵(夕チ釣りのみ)	11/2～11/15	138隻	65.4(64.9)								9,030						9,030
	保戸島	11/2～11/15	*	*(*)	787						1,281			106	659	82	4	3,112

※速報値

TACシステム集計値及び中部療養局農山漁村振興課水産班とりまとめ(一部は聞き取りによる概算データ)

「魚価」円/kg

漁業種類	魚種名	地区名	平均	高値	安値
釣り	タチウオ	臼杵	1,439	-	-
	ブリ	保戸島	330	-	-
	マダイ	保戸島	1,030	-	-
	マダイ	鶴見	1,201	-	-
	マアジ	鶴見	894	-	-
	ブリ・ハマチ	鶴見	399	-	-
	イサキ	鶴見	1,084	-	-
	マアジ	佐賀関	300	300g級(1尾あたり)	
	マサバ	佐賀関	1,200	700g級(1尾あたり)	
	ブリ	佐賀関	350	1kg級(1尾あたり)	
マダイ	佐賀関	1,400	1kg級(1尾あたり)		

漁業種類	魚種名	地区名	平均	高値	安値
定置網	マアジ(センコ)	鶴見	248	-	-
	カワハギ	鶴見	382	-	-
	アオリイカ	鶴見	1,106	-	-
潜水・探貝	アワビ	鶴見	6,313	-	-
	サザエ	鶴見	694	-	-
活魚	クルマエビ	鶴見	5,180	-	-
	ヒラメ	鶴見	2,060	-	-

漁協支店からのTACシステムデータ、一部聞き取り

上記は最新単価もしくは期間平均単価